

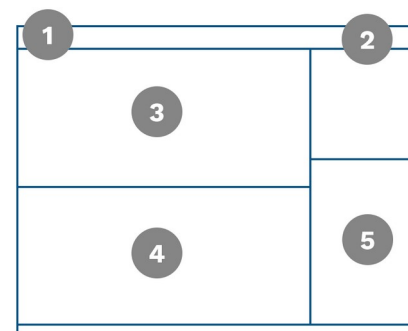
RAPPORT STATISTIQUE DU MARCHÉ IMMOBILIER AU QUÉBEC
FÉVRIER 2024

Table des matières

Vue provinciale	3
Section par région administrative	4
• Bas-Saint-Laurent 01	5
• Saguenay--Lac-Saint-Jean 02	6
• Capitale-Nationale 03	7
• Mauricie 04	8
• Estrie 05	9
• Montréal 06	10
• Outaouais 07	11
• Abitibi-Témiscamingue 08	12
• Côte-Nord 09	13
• Nord-du-Québec 10	14
• Gaspésie-Îles-de-la-Madeleine 11	15
• Chaudière-Appalaches 12	16
• Laval 13	17
• Lanaudière 14	18
• Laurentides 15	19
• Montérégie 16	20
• Centre-du-Québec 17	21
Section par région métropolitaine de recensement (RMR)	22
• Saguenay 408	23
• Québec 421	24
• Sherbrooke 433	25
• Trois-Rivières 442	26
• Montréal 462	27
• Ottawa – Gatineau 505 (partie Gatineau)	28
Contact	29

Structure du rapport et données

Sections des pages du rapport



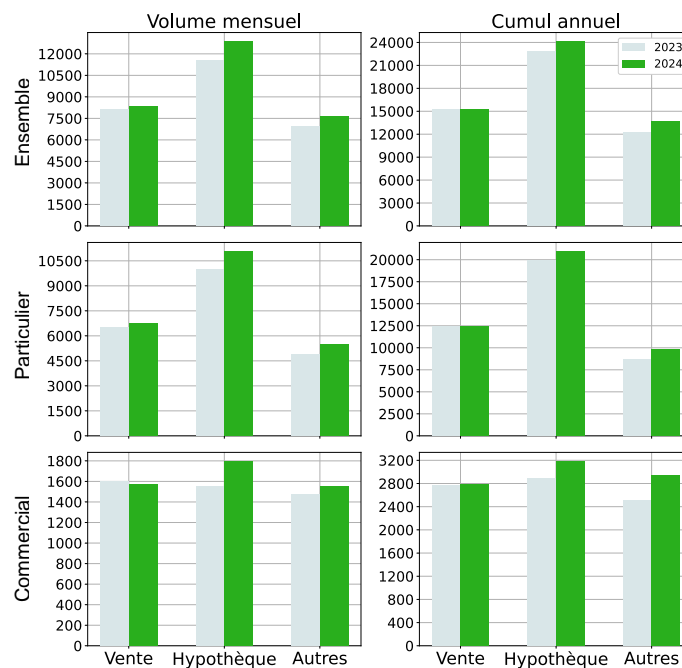
1. Mois et année du rapport
2. Géographie (province, région administrative ou RMR)
3. Section sur les ventes, hypothèques et autres transactions
4. Section sur les SÉVÉRITÉS de transactions (B, C et D)
 - B – Transaction de sévérité « basse » (exemple : Hypothèque légale)
 - C – Transaction de sévérité « moyenne » (exemple : Préavis de vente)
 - D – Transaction de sévérité « haute » (exemple : Avis de vente)
5. Tendances historiques des 10 dernières années

Les sections 3 et 4 présentent les chiffres selon :

- Année courante vs année précédente
- Volume mensuel vs Cumul annuel
- Ensemble des transactions et particulier vs commercial
- Variation en % sur l'année précédente (mois ou cumul)

VENTE, HYPOTHÈQUE ET AUTRES

	Volume mensuel			Cumul annuel			
	2023	2024	variation	2023	2024	variation	
Ensemble							
Vente	8129	8338	3 % ↑	15257	15220	-0,2 % ↓	
Hypothèque	11510	12844	10 % ↑	22858	24092	5 % ↑	
Autres	6932	7615	9 % ↑	12253	13725	11 % ↑	
Total	26571	28797	8 % ↑	50368	53037	5 % ↑	
Particulier							
Vente	6527	6768	4 % ↑	12481	12431	-0,4 % ↓	
Hypothèque	9959	11050	10 % ↑	19959	20913	5 % ↑	
Autres	4888	5514	11 % ↑	8740	9789	11 % ↑	
Total	21374	23332	8 % ↑	41180	43133	5 % ↑	
Commercial							
Vente	1602	1569	-2 % ↓	2772	2788	0,6 % ↑	
Hypothèque	1551	1793	13 % ↑	2898	3178	9 % ↑	
Autres	1476	1550	5 % ↑	2506	2938	15 % ↑	
Total	4629	4912	6 % ↑	8176	8904	8 % ↑	



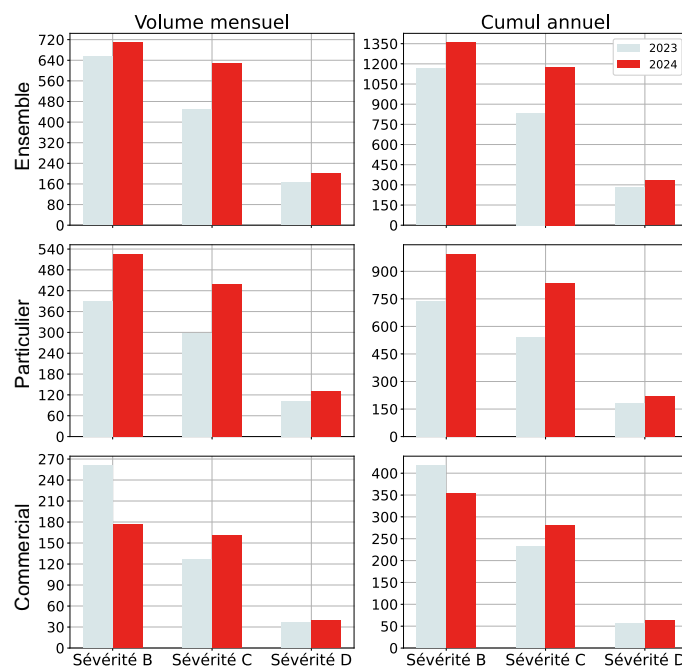
GÉOGRAPHIE



TENDANCES HISTORIQUES

SÉVÉRITÉS B, C, D

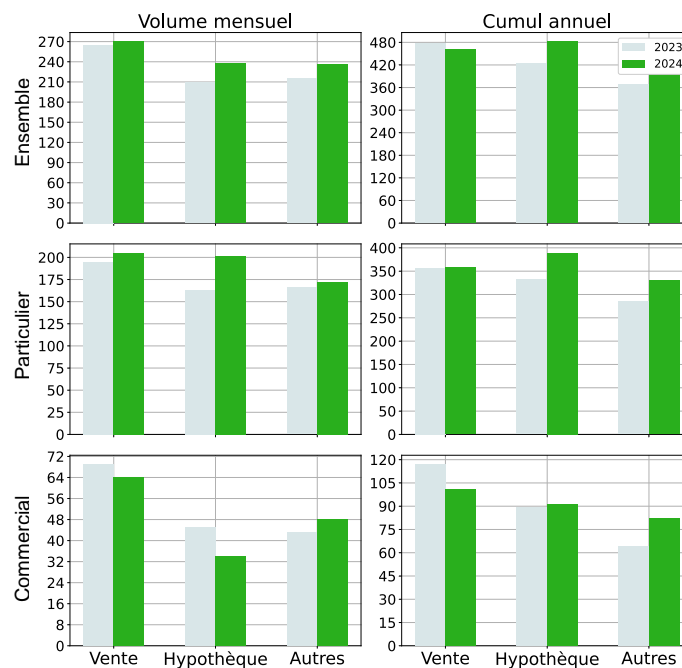
	Volume mensuel			Cumul annuel			
	2023	2024	variation	2023	2024	variation	
Ensemble							
Sévérité B	655	709	8 % ↑	1164	1359	14 % ↑	
Sévérité C	449	627	28 % ↑	834	1176	29 % ↑	
Sévérité D	165	201	18 % ↑	282	333	15 % ↑	
Total	1269	1537	17 % ↑	2280	2868	21 % ↑	
Particulier							
Sévérité B	390	526	26 % ↑	738	995	26 % ↑	
Sévérité C	297	439	32 % ↑	540	835	35 % ↑	
Sévérité D	103	131	21 % ↑	182	223	18 % ↑	
Total	790	1096	28 % ↑	1460	2053	29 % ↑	
Commercial							
Sévérité B	261	177	-47 % ↓	418	353	-18 % ↓	
Sévérité C	126	161	22 % ↑	232	280	17 % ↑	
Sévérité D	36	40	10 % ↑	56	63	11 % ↑	
Total	423	378	-12 % ↓	706	696	-1 % ↓	



RÉGIONS ADMINISTRATIVES

VENTE, HYPOTHÈQUE ET AUTRES

	Volume mensuel			Cumul annuel				
	2023	2024	variation	2023	2024	variation		
Ensemble								
Vente	265	270	2 %	↑	476	461	-3 %	↓
Hypothèque	209	237	12 %	↑	423	482	12 %	↑
Autres	215	236	9 %	↑	368	437	16 %	↑
Total	689	743	7 %	↑	1267	1380	8 %	↑
Particulier								
Vente	195	205	5 %	↑	356	358	0,6 %	↑
Hypothèque	163	202	19 %	↑	332	389	15 %	↑
Autres	166	172	3 %	↑	285	330	14 %	↑
Total	524	579	9 %	↑	973	1077	10 %	↑
Commercial								
Vente	69	64	-8 %	↓	117	101	-16 %	↓
Hypothèque	45	34	-32 %	↓	89	91	2 %	↑
Autres	43	48	10 %	↑	64	82	22 %	↑
Total	157	146	-8 %	↓	270	274	1 %	↑



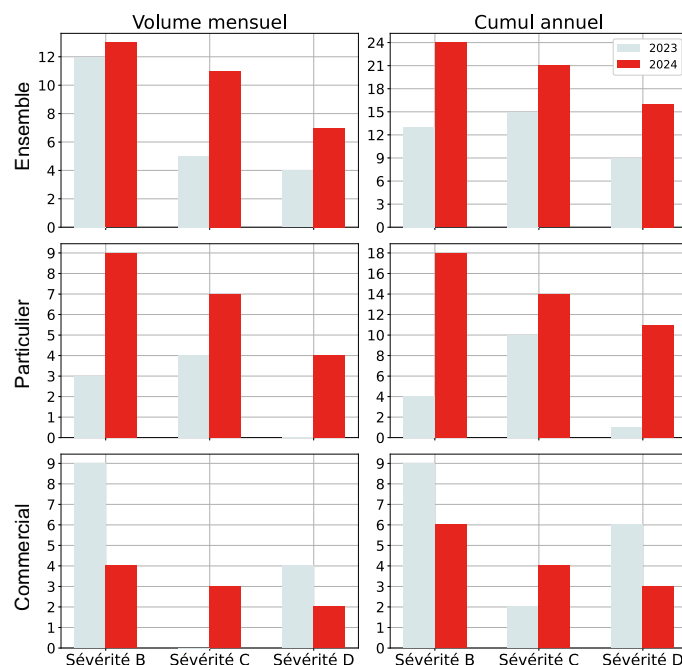
GÉOGRAPHIE



TENDANCES HISTORIQUES

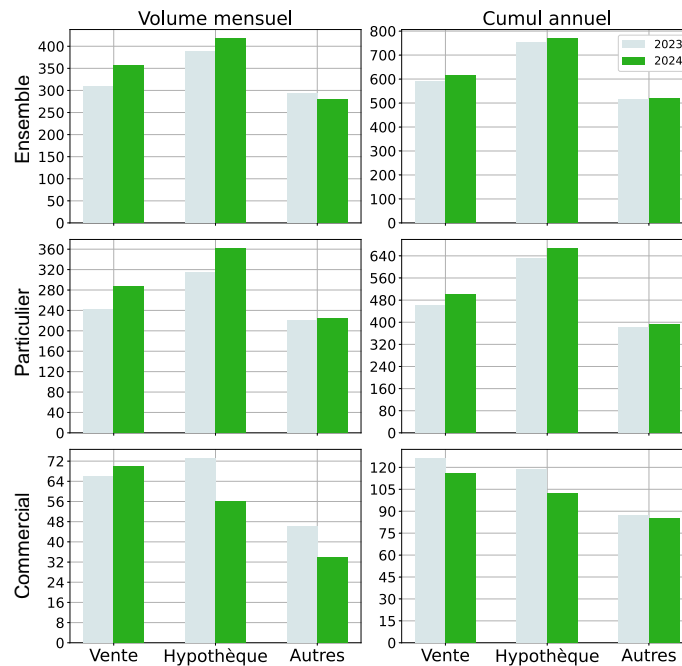
SÉVÉRITÉS B, C, D

	Volume mensuel			Cumul annuel				
	2023	2024	variation	2023	2024	variation		
Ensemble								
Sévérité B	12	13	8 %	↑	13	24	46 %	↑
Sévérité C	5	11	55 %	↑	15	21	29 %	↑
Sévérité D	4	7	43 %	↑	9	16	44 %	↑
Total	21	31	32 %	↑	37	61	39 %	↑
Particulier								
Sévérité B	3	9	67 %	↑	4	18	78 %	↑
Sévérité C	4	7	43 %	↑	10	14	29 %	↑
Sévérité D	0	4	100 %	↑	1	11	91 %	↑
Total	7	20	65 %	↑	15	43	65 %	↑
Commercial								
Sévérité B	9	4	-125 %	↓	9	6	-50 %	↓
Sévérité C	0	3	100 %	↑	2	4	50 %	↑
Sévérité D	4	2	-100 %	↓	6	3	-100 %	↓
Total	13	9	-44 %	↓	17	13	-31 %	↓



VENTE, HYPOTHÈQUE ET AUTRES

	Volume mensuel			Cumul annuel			
	2023	2024	variation	2023	2024	variation	
Ensemble							
Vente	310	357	13 % ↑	589	616	4 % ↑	
Hypothèque	389	417	7 % ↑	751	768	2 % ↑	
Autres	293	280	-5 % ↓	514	519	1,0 % ↑	
Total	992	1054	6 % ↑	1854	1903	3 % ↑	
Particulier							
Vente	243	287	15 % ↑	460	500	8 % ↑	
Hypothèque	315	361	13 % ↑	630	666	5 % ↑	
Autres	221	225	2 % ↑	382	394	3 % ↑	
Total	779	873	11 % ↑	1472	1560	6 % ↑	
Commercial							
Vente	66	70	6 % ↑	126	116	-9 % ↓	
Hypothèque	73	56	-30 % ↓	119	102	-17 % ↓	
Autres	46	34	-35 % ↓	87	85	-2 % ↓	
Total	185	160	-16 % ↓	332	303	-10 % ↓	



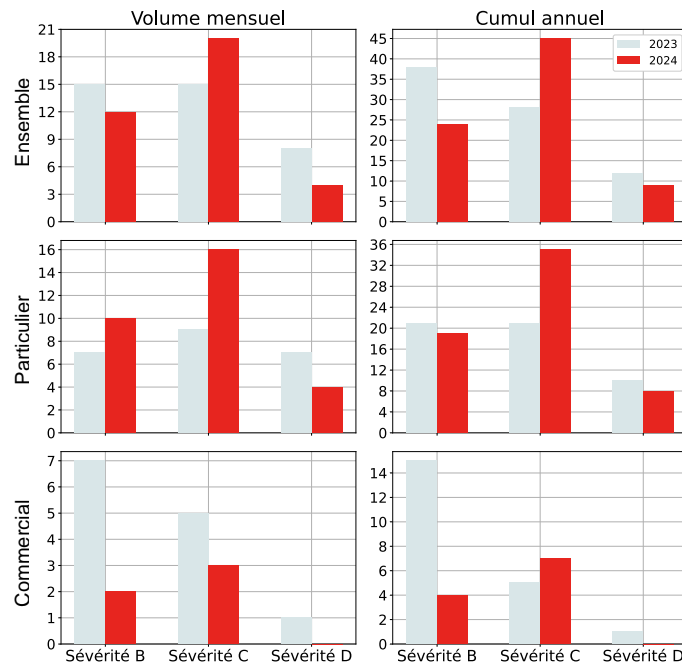
GÉOGRAPHIE



TENDANCES HISTORIQUES

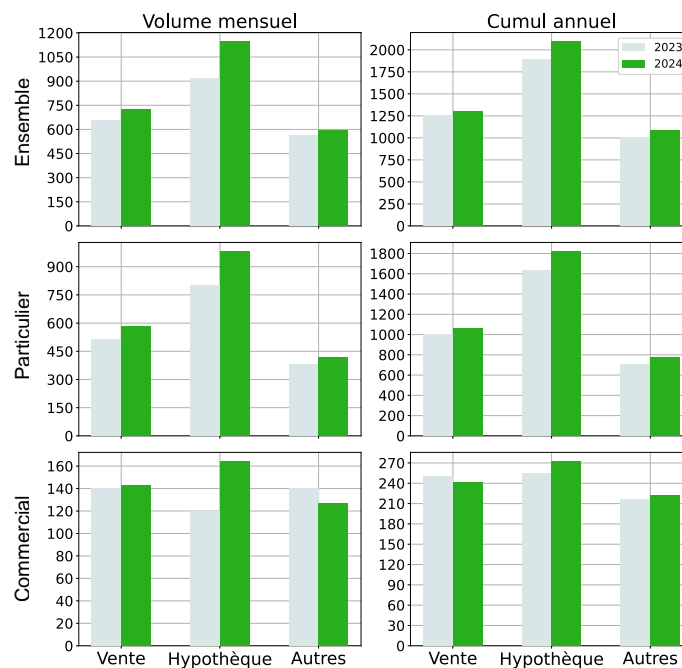
SÉVÉRITÉS B, C, D

	Volume mensuel			Cumul annuel			
	2023	2024	variation	2023	2024	variation	
Ensemble							
Sévérité B	15	12	-25 % ↓	38	24	-58 % ↓	
Sévérité C	15	20	25 % ↑	28	45	38 % ↑	
Sévérité D	8	4	-100 % ↓	12	9	-33 % ↓	
Total	38	36	-6 % ↓	78	78	0 %	
Particulier							
Sévérité B	7	10	30 % ↑	21	19	-11 % ↓	
Sévérité C	9	16	44 % ↑	21	35	40 % ↑	
Sévérité D	7	4	-75 % ↓	10	8	-25 % ↓	
Total	23	30	23 % ↑	52	62	16 % ↑	
Commercial							
Sévérité B	7	2	-250 % ↓	15	4	-275 % ↓	
Sévérité C	5	3	-67 % ↓	5	7	29 % ↑	
Sévérité D	1	0	-	1	0	-	
Total	13	5	-160 % ↓	21	11	-91 % ↓	



VENTE, HYPOTHÈQUE ET AUTRES

	Volume mensuel			Cumul annuel		
	2023	2024	variation	2023	2024	variation
Ensemble						
Vente	656	724	9 % ↑	1250	1301	4 % ↑
Hypothèque	919	1145	20 % ↑	1888	2092	10 % ↑
Autres	564	595	5 % ↑	1007	1082	7 % ↑
Total	2139	2464	13 % ↑	4145	4475	7 % ↑
Particulier						
Vente	515	580	11 % ↑	999	1058	6 % ↑
Hypothèque	799	980	18 % ↑	1634	1818	10 % ↑
Autres	380	417	9 % ↑	708	778	9 % ↑
Total	1694	1977	14 % ↑	3341	3654	9 % ↑
Commercial						
Vente	140	143	2 % ↑	250	242	-3 % ↓
Hypothèque	120	164	27 % ↑	254	272	7 % ↑
Autres	140	127	-10 % ↓	217	222	2 % ↑
Total	400	434	8 % ↑	721	736	2 % ↑



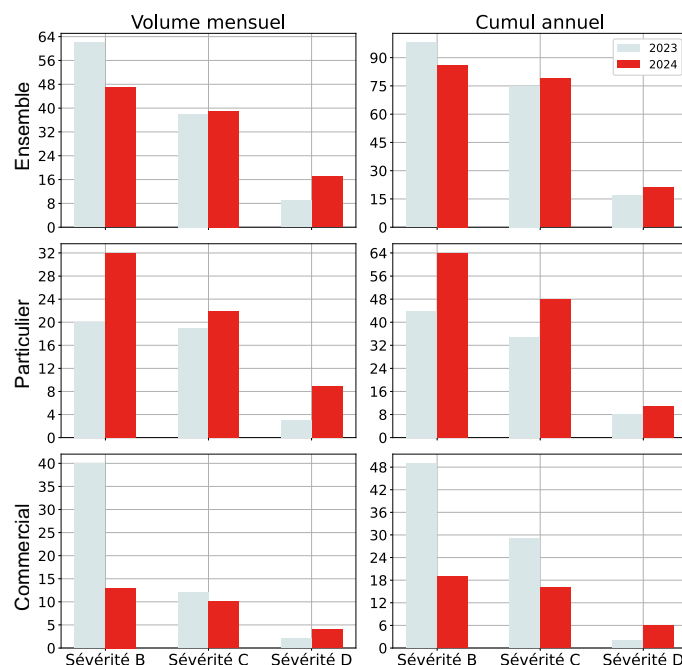
GÉOGRAPHIE



TENDANCES HISTORIQUES

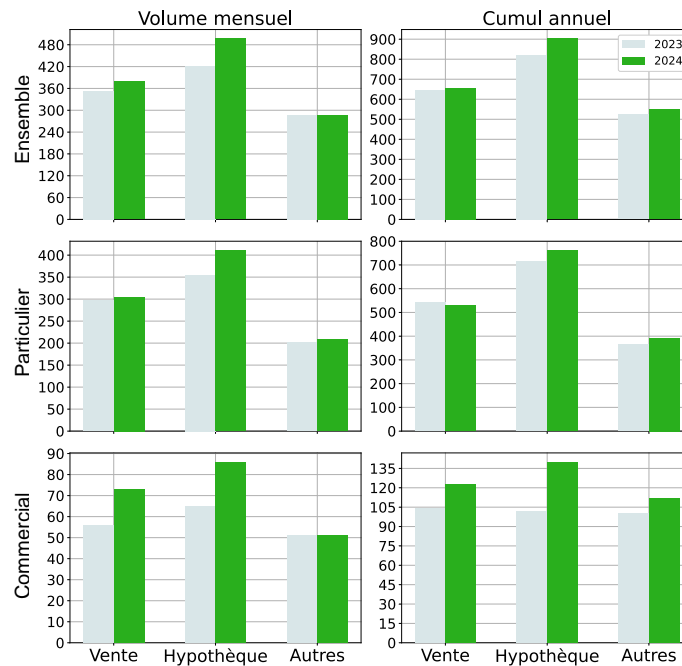
SÉVÉRITÉS B, C, D

	Volume mensuel			Cumul annuel		
	2023	2024	variation	2023	2024	variation
Ensemble						
Sévérité B	62	47	-32 % ↓	98	86	-14 % ↓
Sévérité C	38	39	3 % ↑	75	79	5 % ↑
Sévérité D	9	17	47 % ↑	17	21	19 % ↑
Total	109	103	-6 % ↓	190	186	-2 % ↓
Particulier						
Sévérité B	20	32	38 % ↑	44	64	31 % ↑
Sévérité C	19	22	14 % ↑	35	48	27 % ↑
Sévérité D	3	9	67 % ↑	8	11	27 % ↑
Total	42	63	33 % ↑	87	123	29 % ↑
Commercial						
Sévérité B	40	13	-208 % ↓	49	19	-158 % ↓
Sévérité C	12	10	-20 % ↓	29	16	-81 % ↓
Sévérité D	2	4	50 % ↑	2	6	67 % ↑
Total	54	27	-100 % ↓	80	41	-95 % ↓



VENTE, HYPOTHÈQUE ET AUTRES

	Volume mensuel			Cumul annuel				
	2023	2024	variation	2023	2024	variation		
Ensemble								
Vente	353	379	7 %	↑	647	655	1 %	↑
Hypothèque	421	497	15 %	↑	819	903	9 %	↑
Autres	287	288	0,3 %	↑	524	549	5 %	↑
Total	1061	1164	9 %	↑	1990	2107	6 %	↑
Particulier								
Vente	296	305	3 %	↑	541	530	-2 %	↓
Hypothèque	355	411	14 %	↑	716	762	6 %	↑
Autres	202	209	3 %	↑	366	392	7 %	↑
Total	853	925	8 %	↑	1623	1684	4 %	↑
Commercial								
Vente	56	73	23 %	↑	104	123	15 %	↑
Hypothèque	65	86	24 %	↑	102	140	27 %	↑
Autres	51	51	0 %		100	112	11 %	↑
Total	172	210	18 %	↑	306	375	18 %	↑



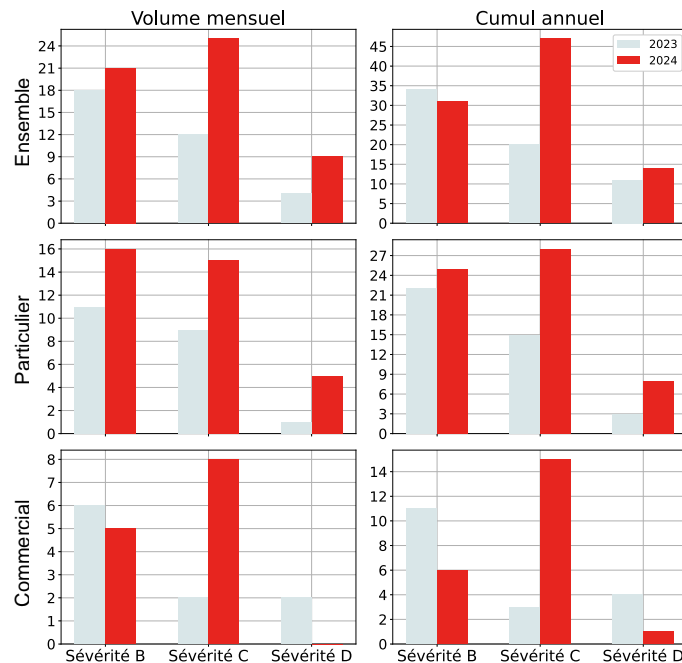
GÉOGRAPHIE



TENDANCES HISTORIQUES

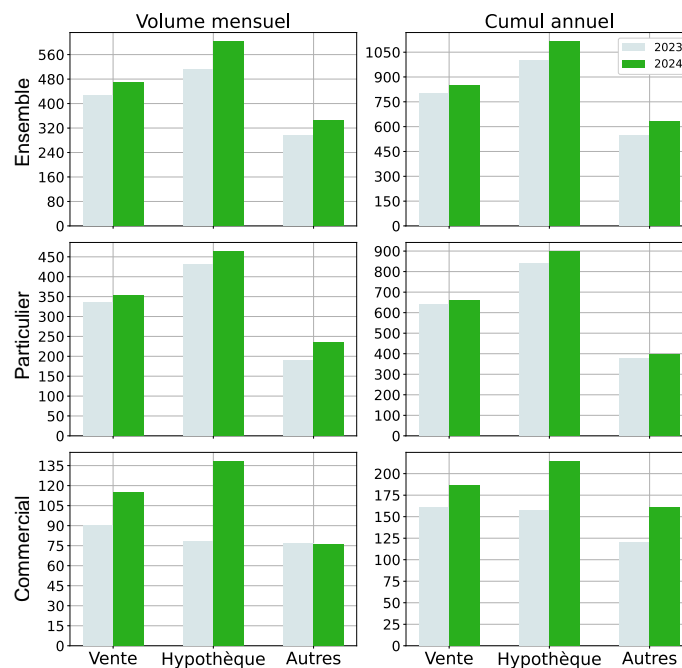
SÉVÉRITÉS B, C, D

	Volume mensuel			Cumul annuel				
	2023	2024	variation	2023	2024	variation		
Ensemble								
Sévérité B	18	21	14 %	↑	34	31	-10 %	↓
Sévérité C	12	25	52 %	↑	20	47	57 %	↑
Sévérité D	4	9	56 %	↑	11	14	21 %	↑
Total	34	55	38 %	↑	65	92	29 %	↑
Particulier								
Sévérité B	11	16	31 %	↑	22	25	12 %	↑
Sévérité C	9	15	40 %	↑	15	28	46 %	↑
Sévérité D	1	5	80 %	↑	3	8	62 %	↑
Total	21	36	42 %	↑	40	61	34 %	↑
Commercial								
Sévérité B	6	5	-20 %	↓	11	6	-83 %	↓
Sévérité C	2	8	75 %	↑	3	15	80 %	↑
Sévérité D	2	0	-		4	1	-300 %	↓
Total	10	13	23 %	↑	18	22	18 %	↑

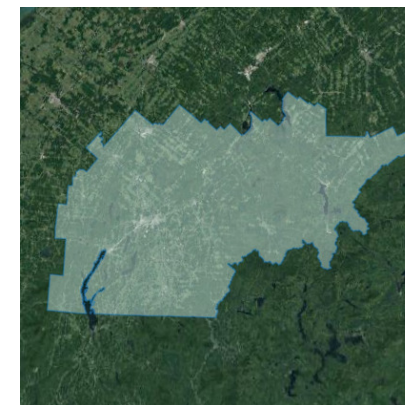


VENTE, HYPOTHÈQUE ET AUTRES

	Volume mensuel			Cumul annuel			
	2023	2024	variation	2023	2024	variation	
Ensemble							
Vente	425	469	9 % ↑	800	848	6 % ↑	↑
Hypothèque	510	602	15 % ↑	999	1113	10 % ↑	↑
Autres	297	346	14 % ↑	548	633	13 % ↑	↑
Total	1232	1417	13 % ↑	2347	2594	10 % ↑	↑
Particulier							
Vente	335	353	5 % ↑	638	660	3 % ↑	↑
Hypothèque	431	463	7 % ↑	840	897	6 % ↑	↑
Autres	191	234	18 % ↑	377	398	5 % ↑	↑
Total	957	1050	9 % ↑	1855	1955	5 % ↑	↑
Commercial							
Vente	90	115	22 % ↑	161	187	14 % ↑	↑
Hypothèque	78	138	43 % ↑	157	214	27 % ↑	↑
Autres	77	76	-1 % ↓	120	161	25 % ↑	↑
Total	245	329	26 % ↑	438	562	22 % ↑	↑



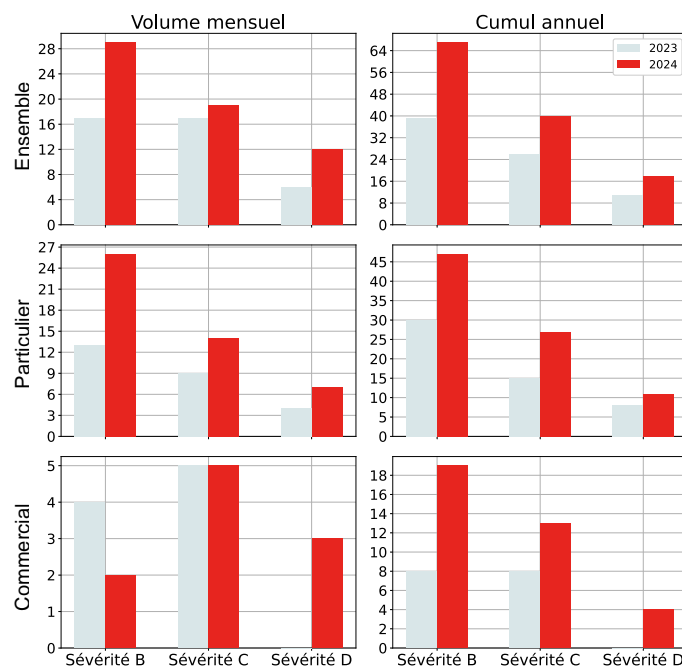
GÉOGRAPHIE



TENDANCES HISTORIQUES

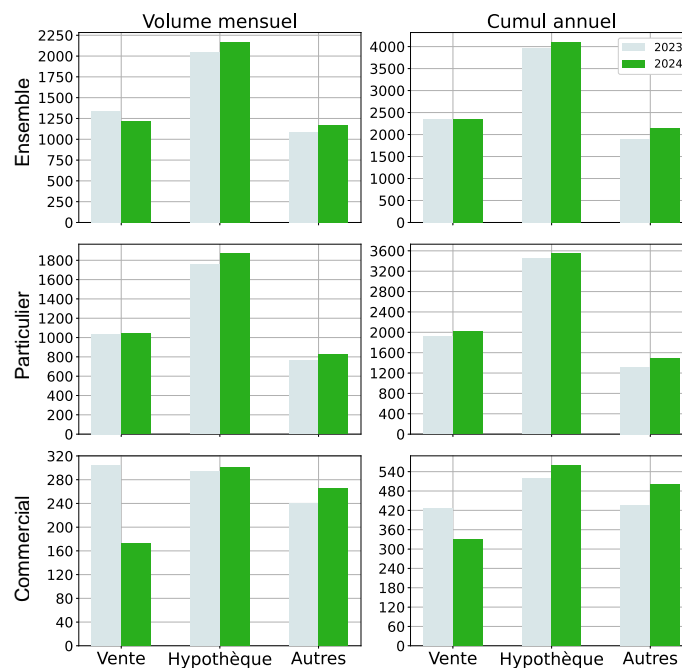
SÉVÉRITÉS B, C, D

	Volume mensuel			Cumul annuel			
	2023	2024	variation	2023	2024	variation	
Ensemble							
Sévérité B	17	29	41 % ↑	39	67	42 % ↑	↑
Sévérité C	17	19	11 % ↑	26	40	35 % ↑	↑
Sévérité D	6	12	50 % ↑	11	18	39 % ↑	↑
Total	40	60	33 % ↑	76	125	39 % ↑	↑
Particulier							
Sévérité B	13	26	50 % ↑	30	47	36 % ↑	↑
Sévérité C	9	14	36 % ↑	15	27	44 % ↑	↑
Sévérité D	4	7	43 % ↑	8	11	27 % ↑	↑
Total	26	47	45 % ↑	53	85	38 % ↑	↑
Commercial							
Sévérité B	4	2	-100 % ↓	8	19	58 % ↑	↑
Sévérité C	5	5	0 %	8	13	38 % ↑	↑
Sévérité D	0	3	100 % ↑	0	4	100 % ↑	↑
Total	9	10	10 % ↑	16	36	56 % ↑	↑



VENTE, HYPOTHÈQUE ET AUTRES

	Volume mensuel			Cumul annuel			
	2023	2024	variation	2023	2024	variation	
Ensemble							
Vente	1342	1216	-10 %	2346	2348	0,1 %	↕
Hypothèque	2049	2174	6 %	3965	4114	4 %	↕
Autres	1090	1177	7 %	1892	2154	12 %	↕
Total	4481	4567	2 %	8203	8616	5 %	↕
Particulier							
Vente	1037	1043	0,6 %	1920	2019	5 %	↕
Hypothèque	1754	1873	6 %	3445	3553	3 %	↕
Autres	764	828	8 %	1320	1485	11 %	↕
Total	3555	3744	5 %	6685	7057	5 %	↕
Commercial							
Vente	305	173	-76 %	426	329	-29 %	↕
Hypothèque	295	301	2 %	520	561	7 %	↕
Autres	241	265	9 %	436	500	13 %	↕
Total	841	739	-14 %	1382	1390	0,6 %	↕



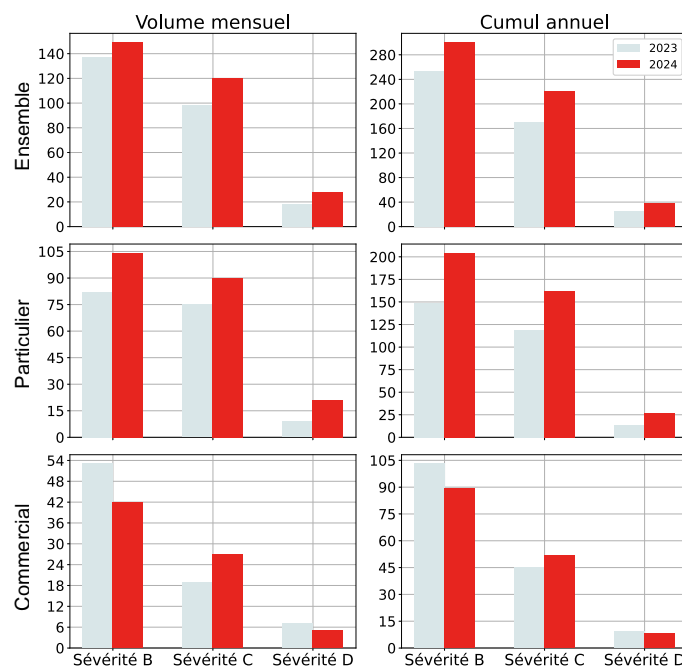
GÉOGRAPHIE



TENDANCES HISTORIQUES

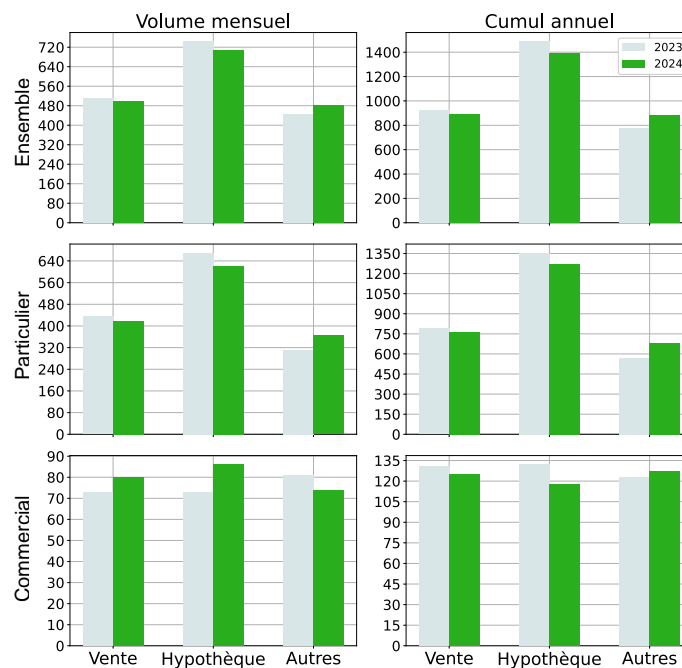
SÉVÉRITÉS B, C, D

	Volume mensuel			Cumul annuel			
	2023	2024	variation	2023	2024	variation	
Ensemble							
Sévérité B	137	149	8 %	254	300	15 %	↕
Sévérité C	98	120	18 %	171	221	23 %	↕
Sévérité D	18	28	36 %	26	39	33 %	↕
Total	253	297	15 %	451	560	19 %	↕
Particulier							
Sévérité B	82	104	21 %	149	204	27 %	↕
Sévérité C	75	90	17 %	119	162	27 %	↕
Sévérité D	9	21	57 %	14	27	48 %	↕
Total	166	215	23 %	282	393	28 %	↕
Commercial							
Sévérité B	53	42	-26 %	103	89	-16 %	↕
Sévérité C	19	27	30 %	45	52	13 %	↕
Sévérité D	7	5	-40 %	9	8	-12 %	↕
Total	79	74	-7 %	157	149	-5 %	↕

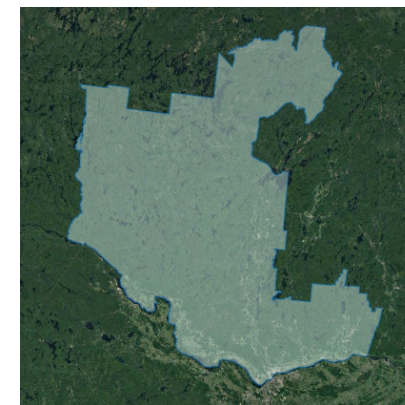


VENTE, HYPOTHÈQUE ET AUTRES

	Volume mensuel			Cumul annuel		
	2023	2024	variation	2023	2024	variation
Ensemble						
Vente	509	500	-2 % ↓	924	892	-4 % ↓
Hypothèque	743	709	-5 % ↓	1487	1391	-7 % ↓
Autres	444	481	8 % ↑	776	884	12 % ↑
Total	1696	1690	-0,4 % ↓	3187	3167	-0,6 % ↓
Particulier						
Vente	435	419	-4 % ↓	791	765	-3 % ↓
Hypothèque	669	622	-8 % ↓	1353	1271	-6 % ↓
Autres	311	364	15 % ↑	568	680	16 % ↑
Total	1415	1405	-0,7 % ↓	2712	2716	0,1 % ↑
Commercial						
Vente	73	80	9 % ↑	131	125	-5 % ↓
Hypothèque	73	86	15 % ↑	132	118	-12 % ↓
Autres	81	74	-9 % ↓	123	127	3 % ↑
Total	227	240	5 % ↑	386	370	-4 % ↓



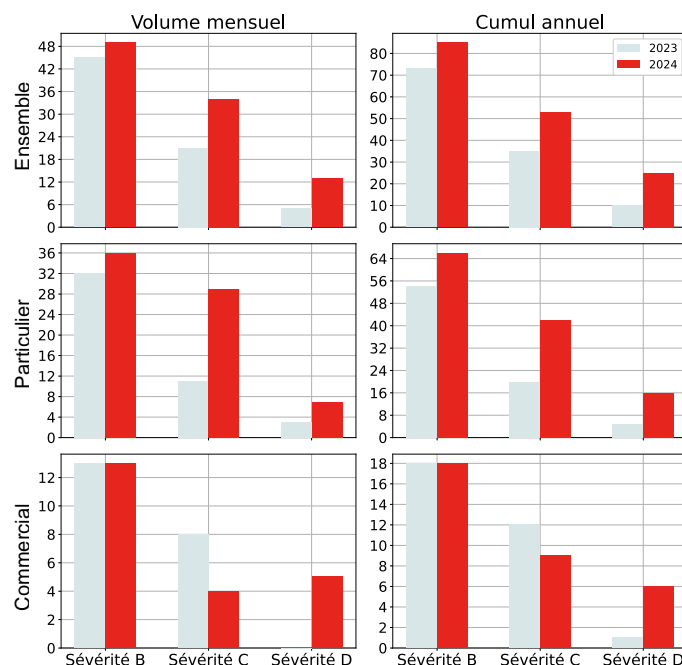
GÉOGRAPHIE



TENDANCES HISTORIQUES

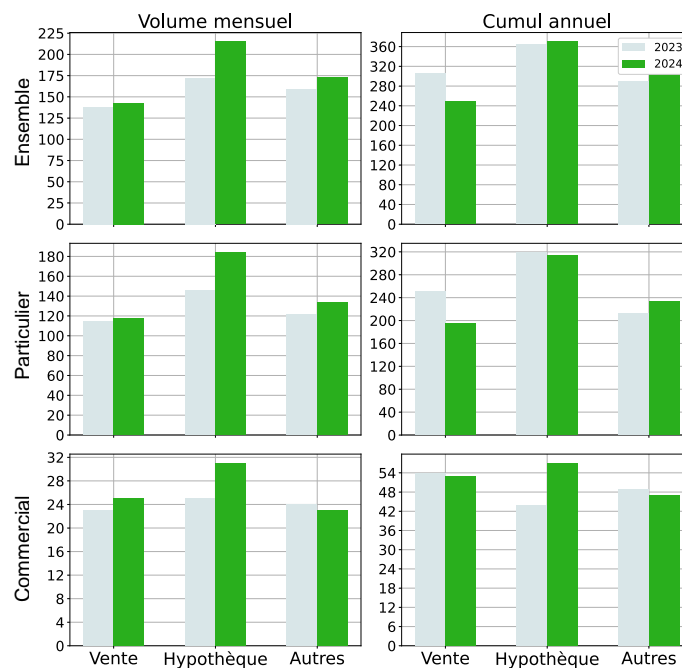
SÉVÉRITÉS B, C, D

	Volume mensuel			Cumul annuel		
	2023	2024	variation	2023	2024	variation
Ensemble						
Sévérité B	45	49	8 % ↑	73	85	14 % ↑
Sévérité C	21	34	38 % ↑	35	53	34 % ↑
Sévérité D	5	13	62 % ↑	10	25	60 % ↑
Total	71	96	26 % ↑	118	163	28 % ↑
Particulier						
Sévérité B	32	36	11 % ↑	54	66	18 % ↑
Sévérité C	11	29	62 % ↑	20	42	52 % ↑
Sévérité D	3	7	57 % ↑	5	16	69 % ↑
Total	46	72	36 % ↑	79	124	36 % ↑
Commercial						
Sévérité B	13	13	0 %	18	18	0 %
Sévérité C	8	4	-100 % ↓	12	9	-33 % ↓
Sévérité D	0	5	100 % ↑	1	6	83 % ↑
Total	21	22	5 % ↑	31	33	6 % ↑

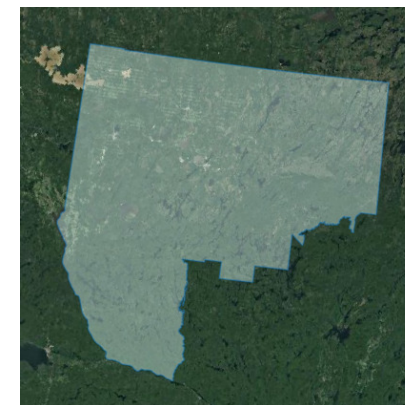


VENTE, HYPOTHÈQUE ET AUTRES

	Volume mensuel			Cumul annuel			
	2023	2024	variation	2023	2024	variation	
Ensemble							
Vente	138	143	3 % ↑	306	249	-23 % ↓	
Hypothèque	172	215	20 % ↑	364	370	2 % ↑	
Autres	159	173	8 % ↑	290	311	7 % ↑	
Total	469	531	12 % ↑	960	930	-3 % ↓	
Particulier							
Vente	114	117	3 % ↑	250	195	-28 % ↓	
Hypothèque	146	184	21 % ↑	319	313	-2 % ↓	
Autres	121	134	10 % ↑	213	234	9 % ↑	
Total	381	435	12 % ↑	782	742	-5 % ↓	
Commercial							
Vente	23	25	8 % ↑	54	53	-2 % ↓	
Hypothèque	25	31	19 % ↑	44	57	23 % ↑	
Autres	24	23	-4 % ↓	49	47	-4 % ↓	
Total	72	79	9 % ↑	147	157	6 % ↑	



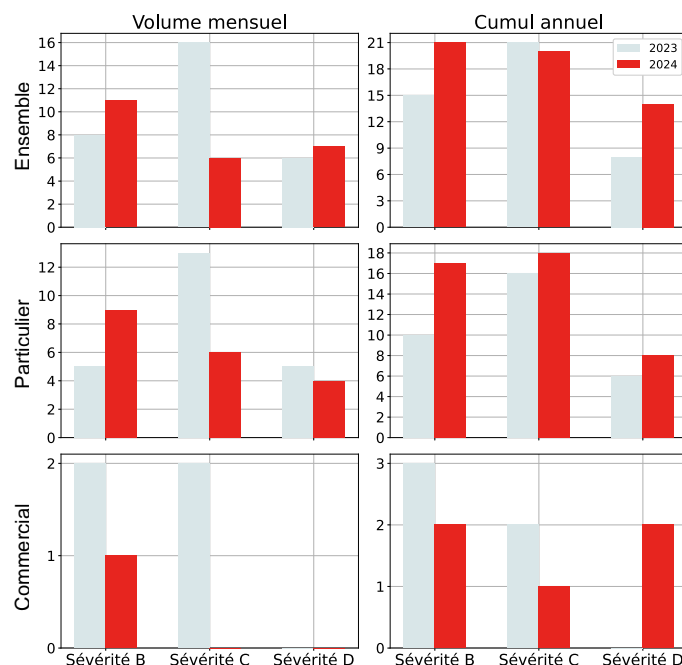
GÉOGRAPHIE



TENDANCES HISTORIQUES

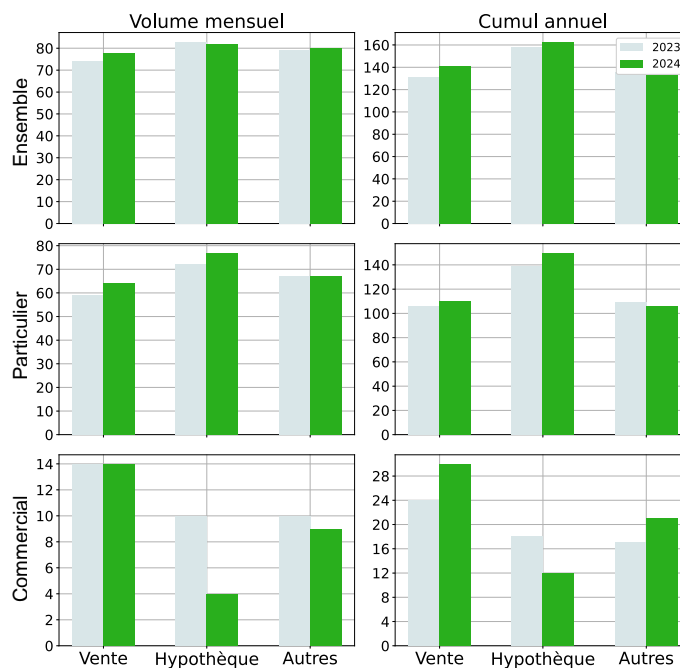
SÉVÉRITÉS B, C, D

	Volume mensuel			Cumul annuel			
	2023	2024	variation	2023	2024	variation	
Ensemble							
Sévérité B	8	11	27 % ↑	15	21	29 % ↑	
Sévérité C	16	6	-167 % ↓	21	20	-5 % ↓	
Sévérité D	6	7	14 % ↑	8	14	43 % ↑	
Total	30	24	-25 % ↓	44	55	20 % ↑	
Particulier							
Sévérité B	5	9	44 % ↑	10	17	41 % ↑	
Sévérité C	13	6	-117 % ↓	16	18	11 % ↑	
Sévérité D	5	4	-25 % ↓	6	8	25 % ↑	
Total	23	19	-21 % ↓	32	43	26 % ↑	
Commercial							
Sévérité B	2	1	-100 % ↓	3	2	-50 % ↓	
Sévérité C	2	0	-	2	1	-100 % ↓	
Sévérité D	0	0	0 %	0	2	100 % ↑	
Total	4	1	-300 % ↓	5	5	0 %	



VENTE, HYPOTHÈQUE ET AUTRES

	Volume mensuel			Cumul annuel			
	2023	2024	variation	2023	2024	variation	
Ensemble							
Vente	74	78	5 % ↑	131	141	7 % ↑	↑
Hypothèque	83	82	-1 % ↓	158	163	3 % ↑	↑
Autres	79	80	1 % ↑	136	133	-2 % ↓	↓
Total	236	240	2 % ↑	425	437	3 % ↑	↑
Particulier							
Vente	59	64	8 % ↑	106	110	4 % ↑	↑
Hypothèque	72	77	6 % ↑	139	150	7 % ↑	↑
Autres	67	67	0 %	109	106	-3 % ↓	↓
Total	198	208	5 % ↑	354	366	3 % ↑	↑
Commercial							
Vente	14	14	0 %	24	30	20 % ↑	↑
Hypothèque	10	4	-150 % ↓	18	12	-50 % ↓	↓
Autres	10	9	-11 % ↓	17	21	19 % ↑	↑
Total	34	27	-26 % ↓	59	63	6 % ↑	↑



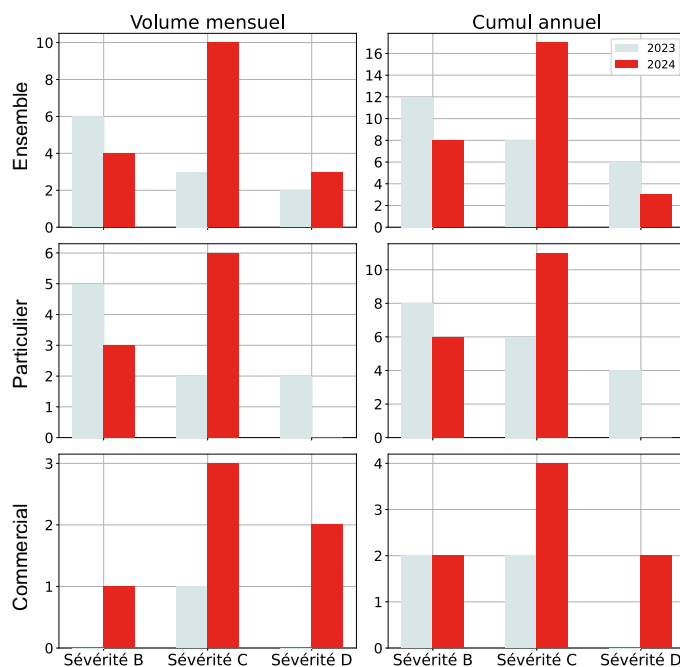
GÉOGRAPHIE



TENDANCES HISTORIQUES

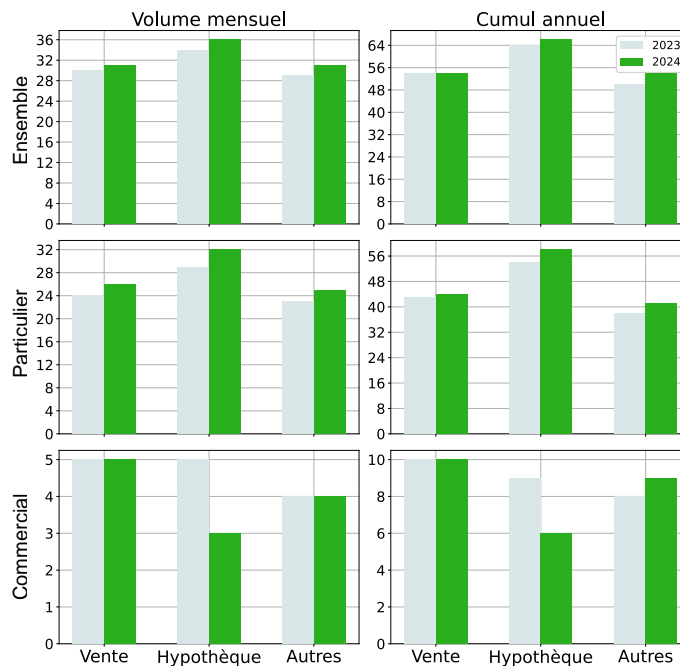
SÉVÉRITÉS B, C, D

	Volume mensuel			Cumul annuel			
	2023	2024	variation	2023	2024	variation	
Ensemble							
Sévérité B	6	4	-50 % ↓	12	8	-50 % ↓	↓
Sévérité C	3	10	70 % ↑	8	17	53 % ↑	↑
Sévérité D	2	3	33 % ↑	6	3	-100 % ↓	↓
Total	11	17	35 % ↑	26	28	7 % ↑	↑
Particulier							
Sévérité B	5	3	-67 % ↓	8	6	-33 % ↓	↓
Sévérité C	2	6	67 % ↑	6	11	45 % ↑	↑
Sévérité D	2	0	-	4	0	-	↓
Total	9	9	0 %	18	17	-6 % ↓	↓
Commercial							
Sévérité B	0	1	100 % ↑	2	2	0 %	
Sévérité C	1	3	67 % ↑	2	4	50 % ↑	↑
Sévérité D	0	2	100 % ↑	0	2	100 % ↑	↑
Total	1	6	83 % ↑	4	8	50 % ↑	↑



VENTE, HYPOTHÈQUE ET AUTRES

	Volume mensuel			Cumul annuel			
	2023	2024	variation	2023	2024	variation	
Ensemble							
Vente	30	31	3 % ↑	54	54	0 %	
Hypothèque	34	36	6 % ↑	64	66	3 % ↑	
Autres	29	31	6 % ↑	50	54	7 % ↑	
Total	93	98	5 % ↑	168	174	3 % ↑	
Particulier							
Vente	24	26	8 % ↑	43	44	2 % ↑	
Hypothèque	29	32	9 % ↑	54	58	7 % ↑	
Autres	23	25	8 % ↑	38	41	7 % ↑	
Total	76	83	8 % ↑	135	143	6 % ↑	
Commercial							
Vente	5	5	0 %	10	10	0 %	
Hypothèque	5	3	-67 % ↓	9	6	-50 % ↓	
Autres	4	4	0 %	8	9	11 % ↑	
Total	14	12	-17 % ↓	27	25	-8 % ↓	



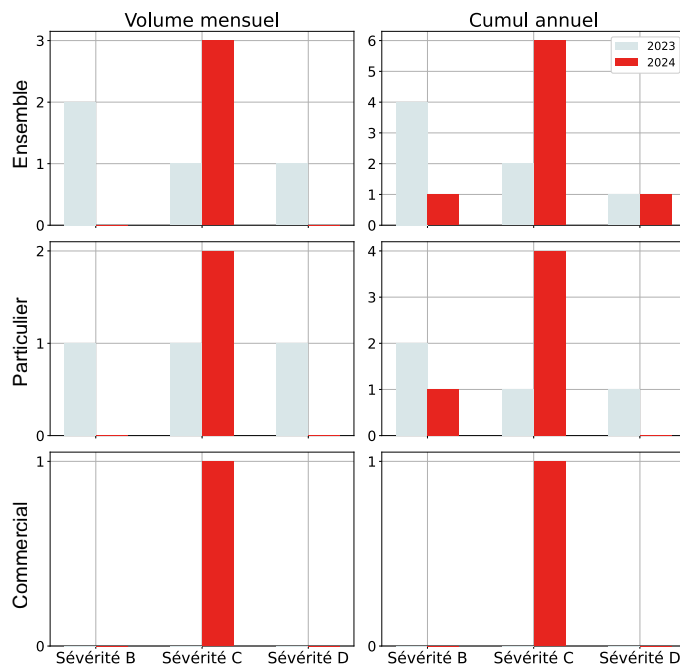
GÉOGRAPHIE



TENDANCES HISTORIQUES

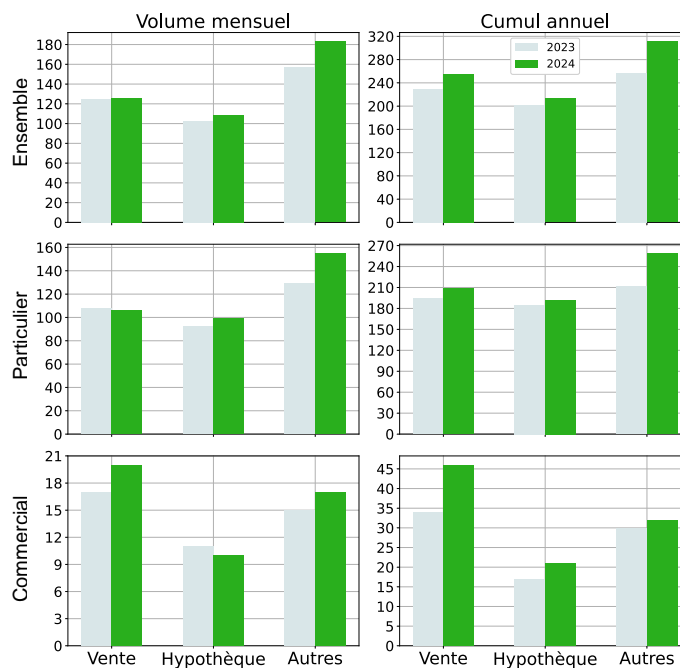
SÉVÉRITÉS B, C, D

	Volume mensuel			Cumul annuel			
	2023	2024	variation	2023	2024	variation	
Ensemble							
Sévérité B	2	0	-	4	1	-300 % ↓	
Sévérité C	1	3	67 % ↑	2	6	67 % ↑	
Sévérité D	1	0	-	1	1	0 %	
Total	4	3	-33 % ↓	7	8	12 % ↑	
Particulier							
Sévérité B	1	0	-	2	1	-100 % ↓	
Sévérité C	1	2	50 % ↑	1	4	75 % ↑	
Sévérité D	1	0	-	1	0	-	
Total	3	2	-50 % ↓	4	5	20 % ↑	
Commercial							
Sévérité B	0	0	0 %	0	0	0 %	
Sévérité C	0	1	100 % ↑	0	1	100 % ↑	
Sévérité D	0	0	0 %	0	0	0 %	
Total	0	1	100 % ↑	0	1	100 % ↑	



VENTE, HYPOTHÈQUE ET AUTRES

	Volume mensuel			Cumul annuel			
	2023	2024	variation	2023	2024	variation	
Ensemble							
Vente	125	126	0,8 % ↑	229	255	10 % ↑	↑
Hypothèque	103	109	6 % ↑	202	213	5 % ↑	↑
Autres	157	183	14 % ↑	257	311	17 % ↑	↑
Total	385	418	8 % ↑	688	779	12 % ↑	↑
Particulier							
Vente	108	106	-2 % ↓	194	209	7 % ↑	↑
Hypothèque	92	99	7 % ↑	185	192	4 % ↑	↑
Autres	129	155	17 % ↑	211	259	19 % ↑	↑
Total	329	360	9 % ↑	590	660	11 % ↑	↑
Commercial							
Vente	17	20	15 % ↑	34	46	26 % ↑	↑
Hypothèque	11	10	-10 % ↓	17	21	19 % ↑	↑
Autres	15	17	12 % ↑	30	32	6 % ↑	↑
Total	43	47	9 % ↑	81	99	18 % ↑	↑



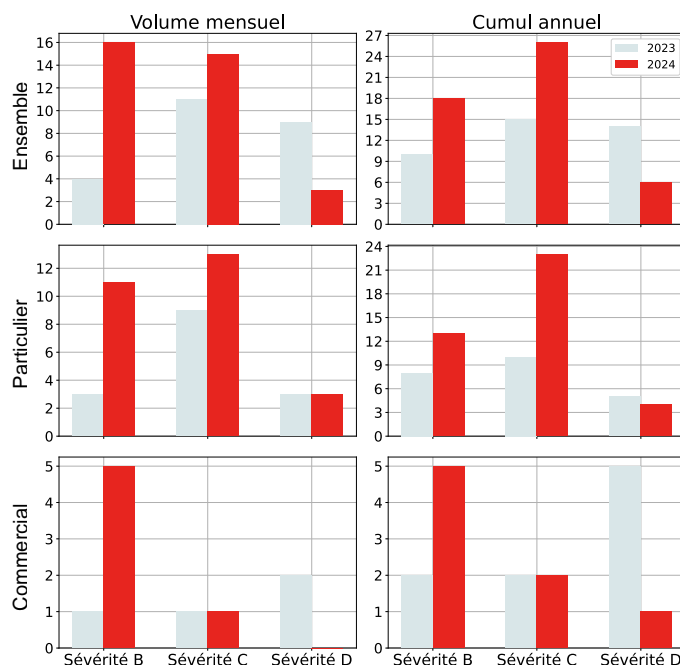
GÉOGRAPHIE



TENDANCES HISTORIQUES

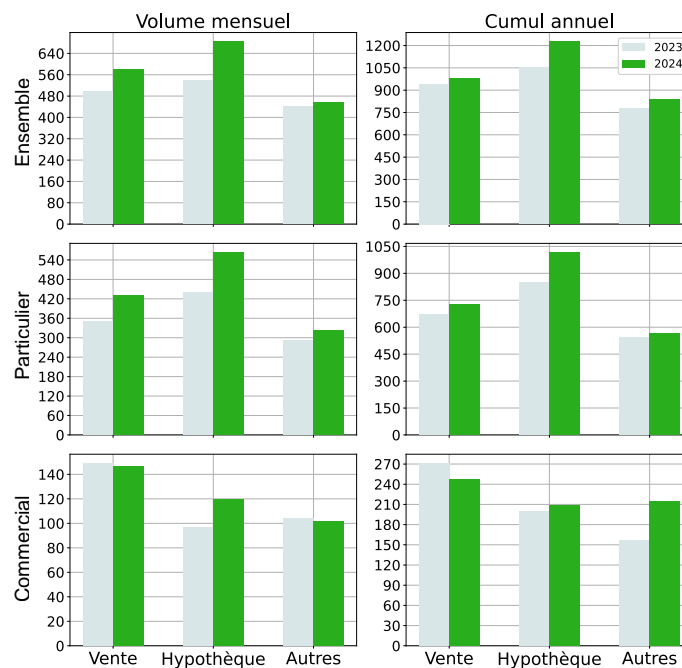
SÉVÉRITÉS B, C, D

	Volume mensuel			Cumul annuel			
	2023	2024	variation	2023	2024	variation	
Ensemble							
Sévérité B	4	16	75 % ↑	10	18	44 % ↑	↑
Sévérité C	11	15	27 % ↑	15	26	42 % ↑	↑
Sévérité D	9	3	-200 % ↓	14	6	-133 % ↓	↓
Total	24	34	29 % ↑	39	50	22 % ↑	↑
Particulier							
Sévérité B	3	11	73 % ↑	8	13	38 % ↑	↑
Sévérité C	9	13	31 % ↑	10	23	57 % ↑	↑
Sévérité D	3	3	0 %	5	4	-25 % ↓	↓
Total	15	27	44 % ↑	23	40	42 % ↑	↑
Commercial							
Sévérité B	1	5	80 % ↑	2	5	60 % ↑	↑
Sévérité C	1	1	0 %	2	2	0 %	↑
Sévérité D	2	0	-	5	1	-400 % ↓	↓
Total	4	6	33 % ↑	9	8	-12 % ↓	↓



VENTE, HYPOTHÈQUE ET AUTRES

	Volume mensuel			Cumul annuel				
	2023	2024	variation	2023	2024	variation		
Ensemble								
Vente	498	579	14 %	↑	941	976	4 %	↑
Hypothèque	539	684	21 %	↑	1054	1226	14 %	↑
Autres	441	455	3 %	↑	778	839	7 %	↑
Total	1478	1718	14 %	↑	2773	3041	9 %	↑
Particulier								
Vente	349	431	19 %	↑	669	728	8 %	↑
Hypothèque	441	563	22 %	↑	852	1016	16 %	↑
Autres	293	323	9 %	↑	544	568	4 %	↑
Total	1083	1317	18 %	↑	2065	2312	11 %	↑
Commercial								
Vente	149	147	-1 %	↓	271	247	-10 %	↓
Hypothèque	97	120	19 %	↑	200	208	4 %	↑
Autres	104	102	-2 %	↓	157	214	27 %	↑
Total	350	369	5 %	↑	628	669	6 %	↑



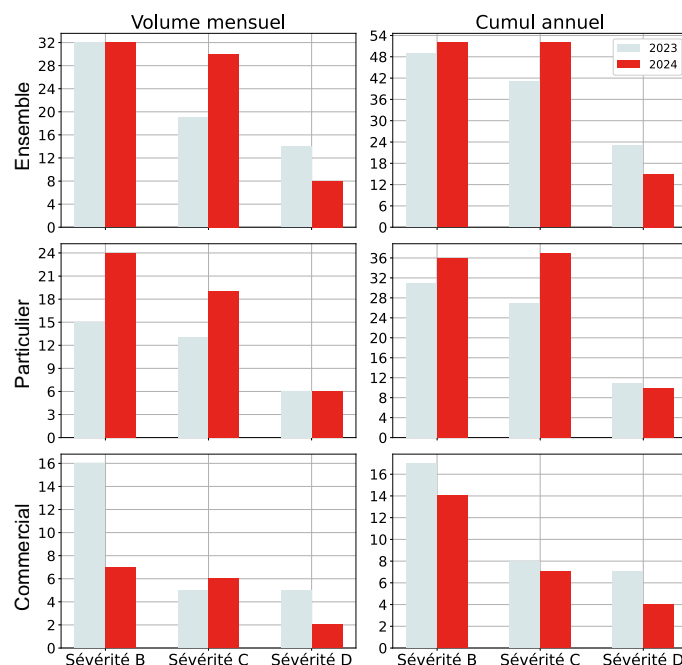
GÉOGRAPHIE



TENDANCES HISTORIQUES

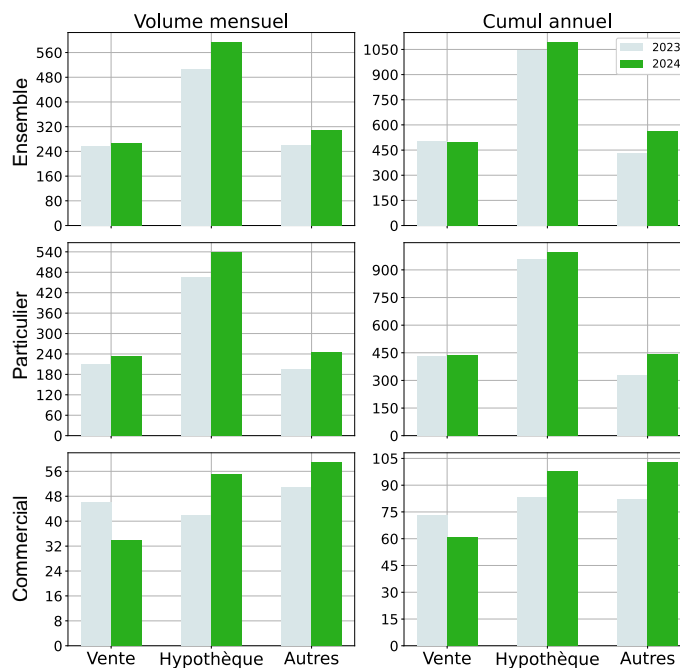
SÉVÉRITÉS B, C, D

	Volume mensuel			Cumul annuel				
	2023	2024	variation	2023	2024	variation		
Ensemble								
Sévérité B	32	32	0 %		49	52	6 %	↑
Sévérité C	19	30	37 %	↑	41	52	21 %	↑
Sévérité D	14	8	-75 %	↓	23	15	-53 %	↓
Total	65	70	7 %	↑	113	119	5 %	↑
Particulier								
Sévérité B	15	24	38 %	↑	31	36	14 %	↑
Sévérité C	13	19	32 %	↑	27	37	27 %	↑
Sévérité D	6	6	0 %		11	10	-10 %	↓
Total	34	49	31 %	↑	69	83	17 %	↑
Commercial								
Sévérité B	16	7	-129 %	↓	17	14	-21 %	↓
Sévérité C	5	6	17 %	↑	8	7	-14 %	↓
Sévérité D	5	2	-150 %	↓	7	4	-75 %	↓
Total	26	15	-73 %	↓	32	25	-28 %	↓



VENTE, HYPOTHÈQUE ET AUTRES

	Volume mensuel			Cumul annuel			
	2023	2024	variation	2023	2024	variation	
Ensemble							
Vente	257	267	4 % ↑	503	497	-1 % ↓	
Hypothèque	508	595	15 % ↑	1044	1096	5 % ↑	
Autres	259	310	16 % ↑	435	565	23 % ↑	
Total	1024	1172	13 % ↑	1982	2158	8 % ↑	
Particulier							
Vente	211	233	9 % ↑	430	436	1 % ↑	
Hypothèque	466	540	14 % ↑	961	998	4 % ↑	
Autres	196	245	20 % ↑	331	440	25 % ↑	
Total	873	1018	14 % ↑	1722	1874	8 % ↑	
Commercial							
Vente	46	34	-35 % ↓	73	61	-20 % ↓	
Hypothèque	42	55	24 % ↑	83	98	15 % ↑	
Autres	51	59	14 % ↑	82	103	20 % ↑	
Total	139	148	6 % ↑	238	262	9 % ↑	



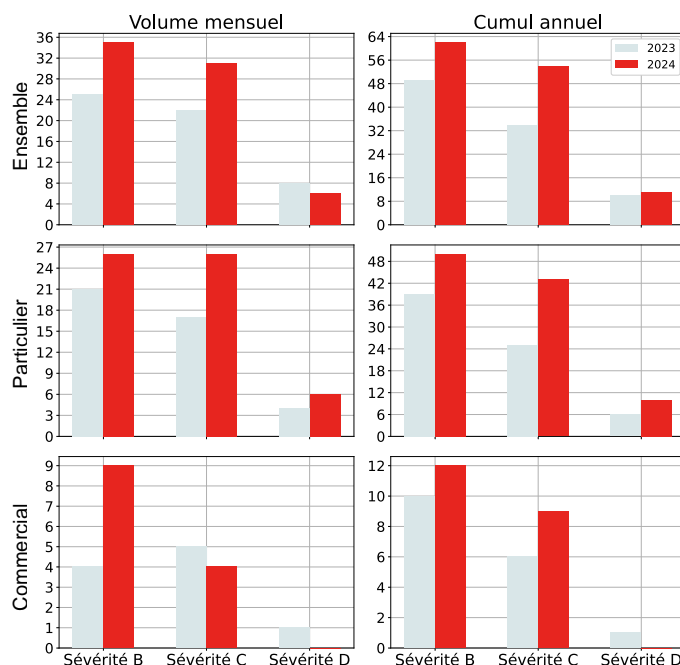
GÉOGRAPHIE



TENDANCES HISTORIQUES

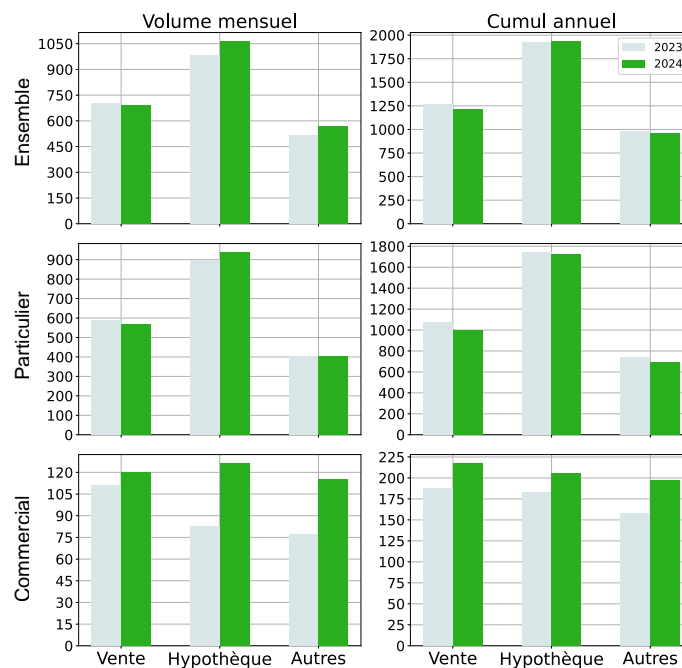
SÉVÉRITÉS B, C, D

	Volume mensuel			Cumul annuel			
	2023	2024	variation	2023	2024	variation	
Ensemble							
Sévérité B	25	35	29 % ↑	49	62	21 % ↑	
Sévérité C	22	31	29 % ↑	34	54	37 % ↑	
Sévérité D	8	6	-33 % ↓	10	11	9 % ↑	
Total	55	72	24 % ↑	93	127	27 % ↑	
Particulier							
Sévérité B	21	26	19 % ↑	39	50	22 % ↑	
Sévérité C	17	26	35 % ↑	25	43	42 % ↑	
Sévérité D	4	6	33 % ↑	6	10	40 % ↑	
Total	42	58	28 % ↑	70	103	32 % ↑	
Commercial							
Sévérité B	4	9	56 % ↑	10	12	17 % ↑	
Sévérité C	5	4	-25 % ↓	6	9	33 % ↑	
Sévérité D	1	0	-	1	0	-	
Total	10	13	23 % ↑	17	21	19 % ↑	



VENTE, HYPOTHÈQUE ET AUTRES

	Volume mensuel			Cumul annuel		
	2023	2024	variation	2023	2024	variation
Ensemble						
Vente	702	690	-2 % ↓	1264	1218	-4 % ↓
Hypothèque	981	1062	8 % ↑	1923	1931	0,4 % ↑
Autres	518	566	8 % ↑	977	956	-2 % ↓
Total	2201	2318	5 % ↑	4164	4105	-1 % ↓
Particulier						
Vente	590	568	-4 % ↓	1075	998	-8 % ↓
Hypothèque	897	936	4 % ↑	1739	1724	-0,9 % ↓
Autres	404	405	0,2 % ↑	744	689	-8 % ↓
Total	1891	1909	0,9 % ↑	3558	3411	-4 % ↓
Commercial						
Vente	111	120	8 % ↑	188	217	13 % ↑
Hypothèque	83	126	34 % ↑	183	206	11 % ↑
Autres	77	115	33 % ↑	158	197	20 % ↑
Total	271	361	25 % ↑	529	620	15 % ↑



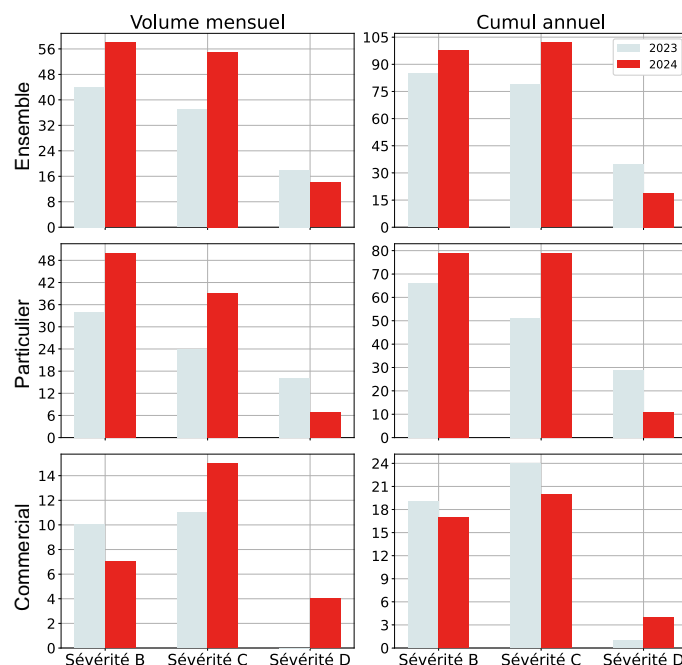
GÉOGRAPHIE



TENDANCES HISTORIQUES

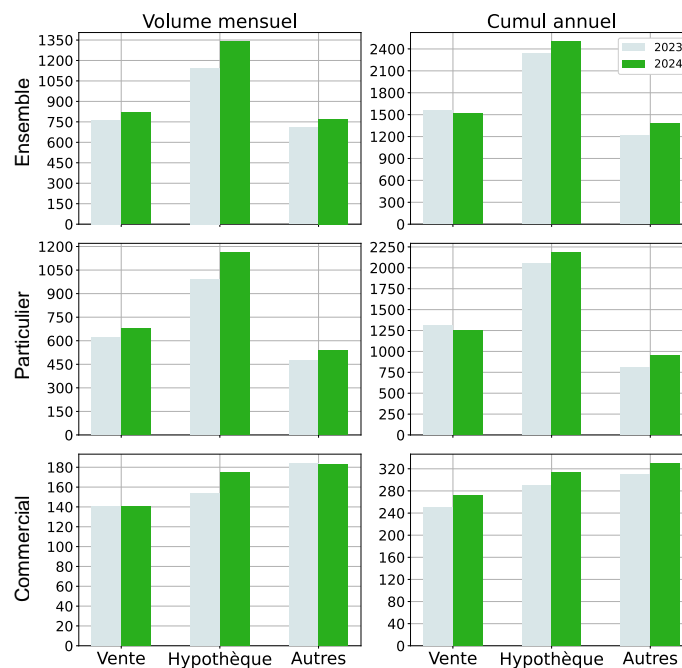
SÉVÉRITÉS B, C, D

	Volume mensuel			Cumul annuel		
	2023	2024	variation	2023	2024	variation
Ensemble						
Sévérité B	44	58	24 % ↑	85	98	13 % ↑
Sévérité C	37	55	33 % ↑	79	102	23 % ↑
Sévérité D	18	14	-29 % ↓	35	19	-84 % ↓
Total	99	127	22 % ↑	199	219	9 % ↑
Particulier						
Sévérité B	34	50	32 % ↑	66	79	16 % ↑
Sévérité C	24	39	38 % ↑	51	79	35 % ↑
Sévérité D	16	7	-129 % ↓	29	11	-164 % ↓
Total	74	96	23 % ↑	146	169	14 % ↑
Commercial						
Sévérité B	10	7	-43 % ↓	19	17	-12 % ↓
Sévérité C	11	15	27 % ↑	24	20	-20 % ↓
Sévérité D	0	4	100 % ↑	1	4	75 % ↑
Total	21	26	19 % ↑	44	41	-7 % ↓

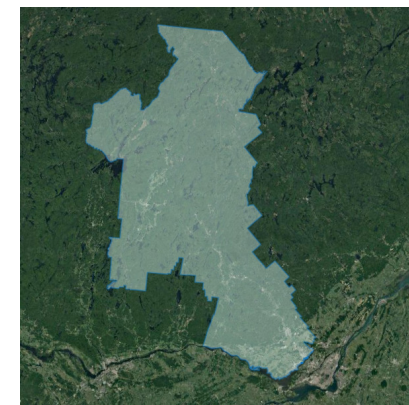


VENTE, HYPOTHÈQUE ET AUTRES

	Volume mensuel			Cumul annuel			
	2023	2024	variation	2023	2024	variation	
Ensemble							
Vente	765	819	7 % ↑	1558	1520	-2 % ↓	
Hypothèque	1146	1338	14 % ↑	2341	2500	6 % ↑	
Autres	711	771	8 % ↑	1216	1382	12 % ↑	
Total	2622	2928	10 % ↑	5115	5402	5 % ↑	
Particulier							
Vente	623	678	8 % ↑	1306	1247	-5 % ↓	
Hypothèque	991	1162	15 % ↑	2048	2184	6 % ↑	
Autres	472	535	12 % ↑	802	946	15 % ↑	
Total	2086	2375	12 % ↑	4156	4377	5 % ↑	
Commercial							
Vente	141	141	0 %	251	272	8 % ↑	
Hypothèque	154	175	12 % ↑	291	314	7 % ↑	
Autres	184	183	-0,5 % ↓	310	330	6 % ↑	
Total	479	499	4 % ↑	852	916	7 % ↑	



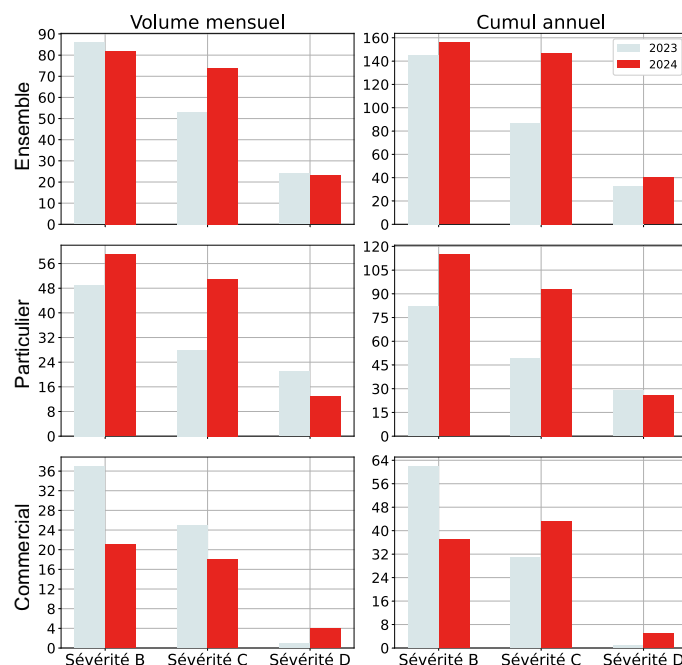
GÉOGRAPHIE



TENDANCES HISTORIQUES

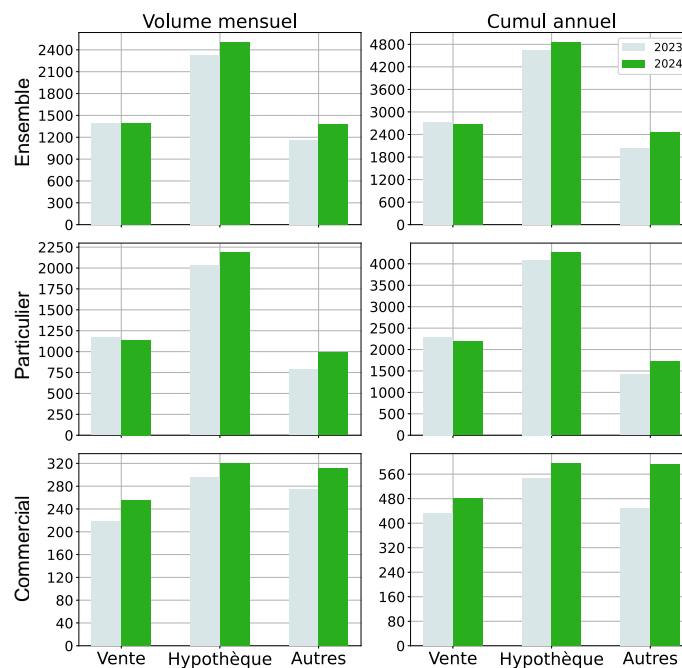
SÉVÉRITÉS B, C, D

	Volume mensuel			Cumul annuel			
	2023	2024	variation	2023	2024	variation	
Ensemble							
Sévérité B	86	82	-5 % ↓	145	156	7 % ↑	
Sévérité C	53	74	28 % ↑	87	147	41 % ↑	
Sévérité D	24	23	-4 % ↓	33	40	18 % ↑	
Total	163	179	9 % ↑	265	343	23 % ↑	
Particulier							
Sévérité B	49	59	17 % ↑	82	115	29 % ↑	
Sévérité C	28	51	45 % ↑	49	93	47 % ↑	
Sévérité D	21	13	-62 % ↓	29	26	-12 % ↓	
Total	98	123	20 % ↑	160	234	32 % ↑	
Commercial							
Sévérité B	37	21	-76 % ↓	62	37	-68 % ↓	
Sévérité C	25	18	-39 % ↓	31	43	28 % ↑	
Sévérité D	1	4	75 % ↑	1	5	80 % ↑	
Total	63	43	-47 % ↓	94	85	-11 % ↓	



VENTE, HYPOTHÈQUE ET AUTRES

	Volume mensuel			Cumul annuel			
	2023	2024	variation	2023	2024	variation	
Ensemble							
Vente	1388	1398	0,7 % ↑	2725	2667	-2 % ↓	
Hypothèque	2325	2512	7 % ↑	4642	4870	5 % ↑	
Autres	1158	1385	16 % ↑	2037	2449	17 % ↑	
Total	4871	5295	8 % ↑	9404	9986	6 % ↑	
Particulier							
Vente	1169	1142	-2 % ↓	2294	2186	-5 % ↓	
Hypothèque	2029	2189	7 % ↑	4093	4271	4 % ↑	
Autres	785	990	21 % ↑	1415	1717	18 % ↑	
Total	3983	4321	8 % ↑	7802	8174	5 % ↑	
Commercial							
Vente	219	256	14 % ↑	431	480	10 % ↑	
Hypothèque	295	321	8 % ↑	548	597	8 % ↑	
Autres	274	312	12 % ↑	448	592	24 % ↑	
Total	788	889	11 % ↑	1427	1669	14 % ↑	



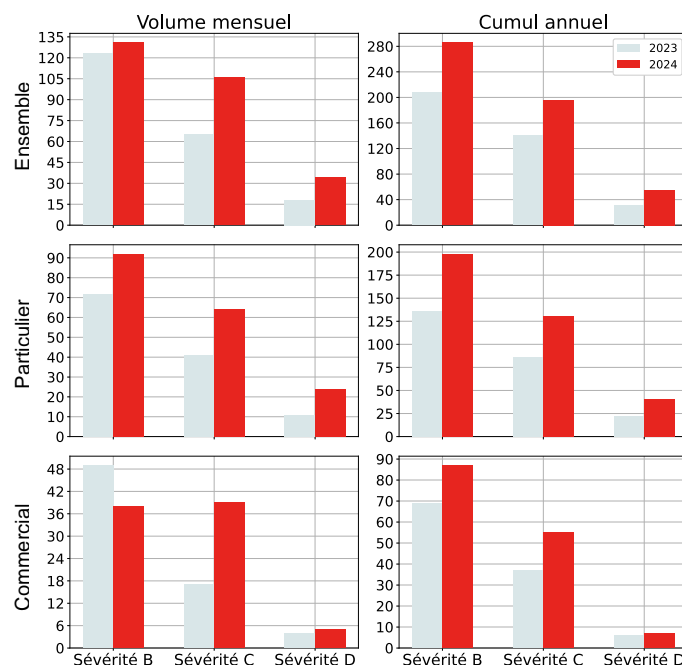
GÉOGRAPHIE



TENDANCES HISTORIQUES

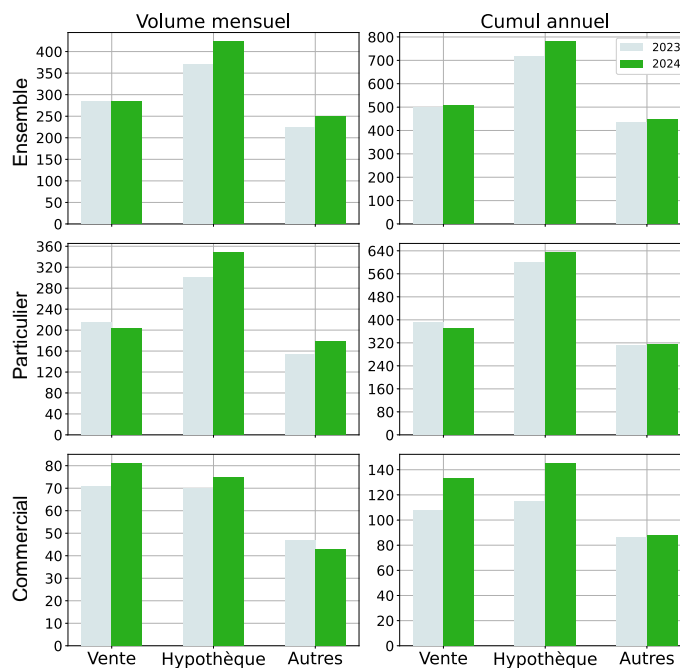
SÉVÉRITÉS B, C, D

	Volume mensuel			Cumul annuel			
	2023	2024	variation	2023	2024	variation	
Ensemble							
Sévérité B	123	131	6 % ↑	208	286	27 % ↑	
Sévérité C	65	106	39 % ↑	140	196	29 % ↑	
Sévérité D	18	34	47 % ↑	31	55	44 % ↑	
Total	206	271	24 % ↑	379	537	29 % ↑	
Particulier							
Sévérité B	72	92	22 % ↑	136	198	31 % ↑	
Sévérité C	41	64	36 % ↑	86	131	34 % ↑	
Sévérité D	11	24	54 % ↑	22	41	46 % ↑	
Total	124	180	31 % ↑	244	370	34 % ↑	
Commercial							
Sévérité B	49	38	-29 % ↓	69	87	21 % ↑	
Sévérité C	17	39	56 % ↑	37	55	33 % ↑	
Sévérité D	4	5	20 % ↑	6	7	14 % ↑	
Total	70	82	15 % ↑	112	149	25 % ↑	



VENTE, HYPOTHÈQUE ET AUTRES

	Volume mensuel			Cumul annuel				
	2023	2024	variation	2023	2024	variation		
Ensemble								
Vente	285	284	-0,4 %	↓	500	505	1,0 %	↑
Hypothèque	371	423	12 %	↑	717	780	8 %	↑
Autres	223	249	10 %	↑	433	449	4 %	↑
Total	879	956	8 %	↑	1650	1734	5 %	↑
Particulier								
Vente	214	203	-5 %	↓	392	372	-5 %	↓
Hypothèque	300	348	14 %	↑	600	634	5 %	↑
Autres	154	178	13 %	↑	310	316	2 %	↑
Total	668	729	8 %	↑	1302	1322	2 %	↑
Commercial								
Vente	71	81	12 %	↑	108	133	19 %	↑
Hypothèque	70	75	7 %	↑	115	145	21 %	↑
Autres	47	43	-9 %	↓	86	88	2 %	↑
Total	188	199	6 %	↑	309	366	16 %	↑



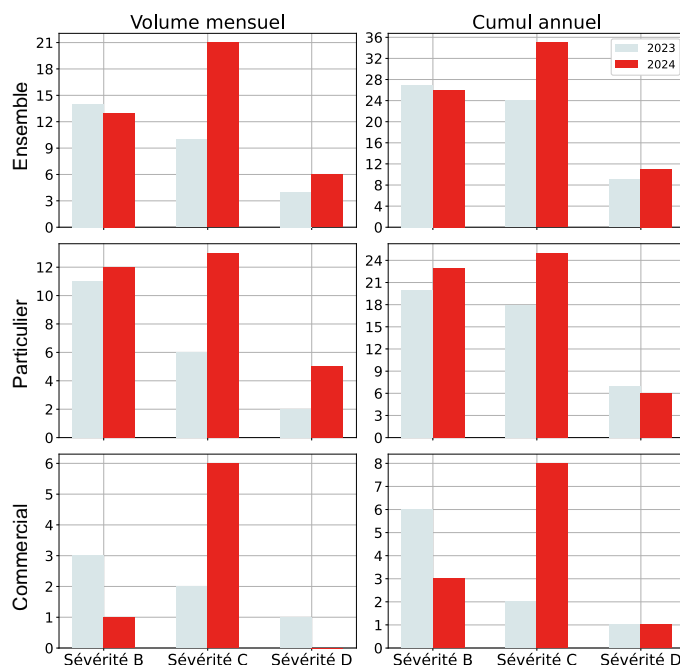
GÉOGRAPHIE



TENDANCES HISTORIQUES

SÉVÉRITÉS B, C, D

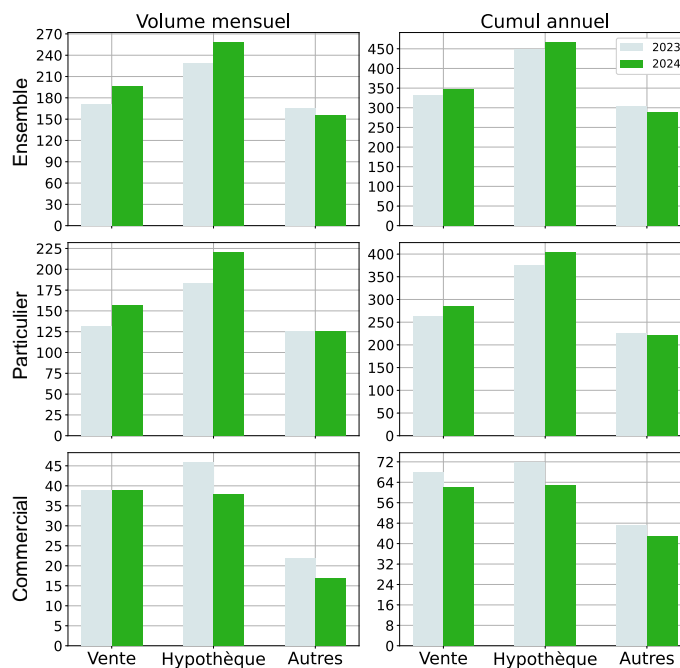
	Volume mensuel			Cumul annuel				
	2023	2024	variation	2023	2024	variation		
Ensemble								
Sévérité B	14	13	-8 %	↓	27	26	-4 %	↓
Sévérité C	10	21	52 %	↑	24	35	31 %	↑
Sévérité D	4	6	33 %	↑	9	11	18 %	↑
Total	28	40	30 %	↑	60	72	17 %	↑
Particulier								
Sévérité B	11	12	8 %	↑	20	23	13 %	↑
Sévérité C	6	13	54 %	↑	18	25	28 %	↑
Sévérité D	2	5	60 %	↑	7	6	-17 %	↓
Total	19	30	37 %	↑	45	54	17 %	↑
Commercial								
Sévérité B	3	1	-200 %	↓	6	3	-100 %	↓
Sévérité C	2	6	67 %	↑	2	8	75 %	↑
Sévérité D	1	0	-		1	1	0 %	
Total	6	7	14 %	↑	9	12	25 %	↑



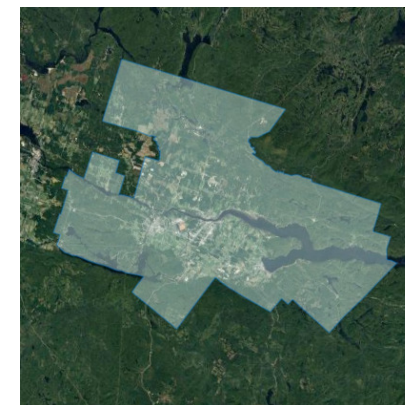
RÉGIONS MÉTROPOLITAINES DE RECENSEMENT

VENTE, HYPOTHÈQUE ET AUTRES

	Volume mensuel			Cumul annuel			
	2023	2024	variation	2023	2024	variation	
Ensemble							
Vente	171	196	13 % ↑	331	348	5 % ↑	
Hypothèque	229	259	12 % ↑	448	468	4 % ↑	
Autres	165	155	-6 % ↓	305	290	-5 % ↓	
Total	565	610	7 % ↑	1084	1106	2 % ↑	
Particulier							
Vente	132	157	16 % ↑	263	286	8 % ↑	
Hypothèque	183	221	17 % ↑	376	405	7 % ↑	
Autres	125	125	0 %	226	221	-2 % ↓	
Total	440	503	13 % ↑	865	912	5 % ↑	
Commercial							
Vente	39	39	0 %	68	62	-10 % ↓	
Hypothèque	46	38	-21 % ↓	72	63	-14 % ↓	
Autres	22	17	-29 % ↓	47	43	-9 % ↓	
Total	107	94	-14 % ↓	187	168	-11 % ↓	



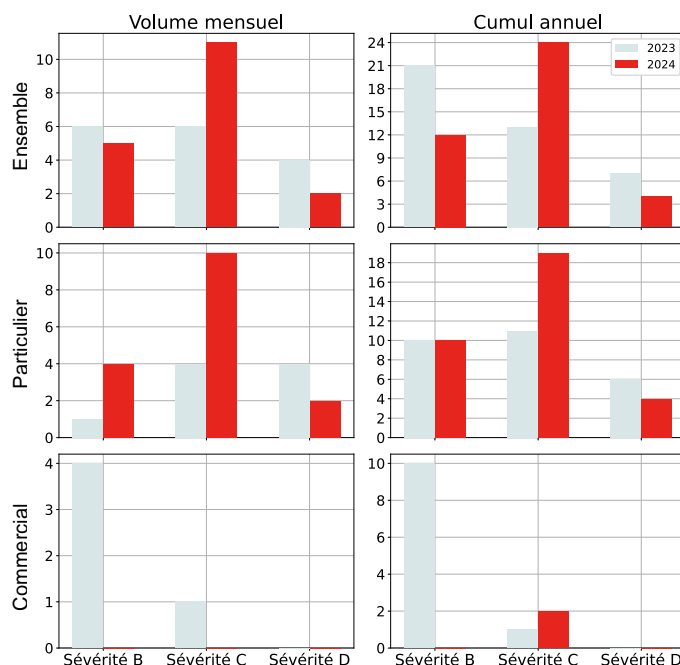
GÉOGRAPHIE



TENDANCES HISTORIQUES

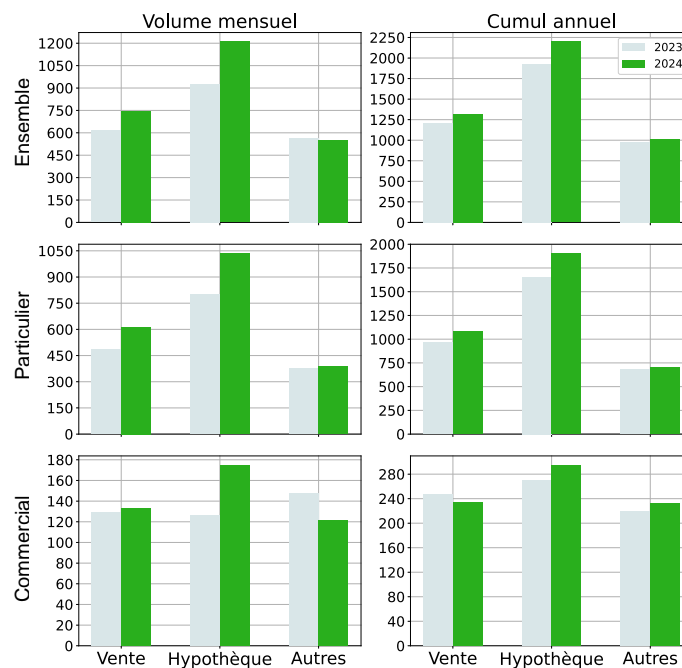
SÉVÉRITÉS B, C, D

	Volume mensuel			Cumul annuel			
	2023	2024	variation	2023	2024	variation	
Ensemble							
Sévérité B	6	5	-20 % ↓	21	12	-75 % ↓	
Sévérité C	6	11	45 % ↑	13	24	46 % ↑	
Sévérité D	4	2	-100 % ↓	7	4	-75 % ↓	
Total	16	18	11 % ↑	41	40	-2 % ↓	
Particulier							
Sévérité B	1	4	75 % ↑	10	10	0 %	
Sévérité C	4	10	60 % ↑	11	19	42 % ↑	
Sévérité D	4	2	-100 % ↓	6	4	-50 % ↓	
Total	9	16	44 % ↑	27	33	18 % ↑	
Commercial							
Sévérité B	4	0	-	10	0	-	
Sévérité C	1	0	-	1	2	50 % ↑	
Sévérité D	0	0	0 %	0	0	0 %	
Total	5	0	-	11	2	-450 % ↓	



VENTE, HYPOTHÈQUE ET AUTRES

	Volume mensuel			Cumul annuel			
	2023	2024	variation	2023	2024	variation	
Ensemble							
Vente	615	747	18 % ↑	1214	1316	8 % ↑	
Hypothèque	929	1211	23 % ↑	1926	2200	12 % ↑	
Autres	566	554	-2 % ↓	975	1013	4 % ↑	
Total	2110	2512	16 % ↑	4115	4529	9 % ↑	
Particulier							
Vente	485	614	21 % ↑	966	1082	11 % ↑	
Hypothèque	802	1036	23 % ↑	1655	1905	13 % ↑	
Autres	374	388	4 % ↑	681	705	3 % ↑	
Total	1661	2038	18 % ↑	3302	3692	11 % ↑	
Commercial							
Vente	129	133	3 % ↑	247	234	-6 % ↓	
Hypothèque	126	175	28 % ↑	270	295	8 % ↑	
Autres	148	121	-22 % ↓	219	232	6 % ↑	
Total	403	429	6 % ↑	736	761	3 % ↑	



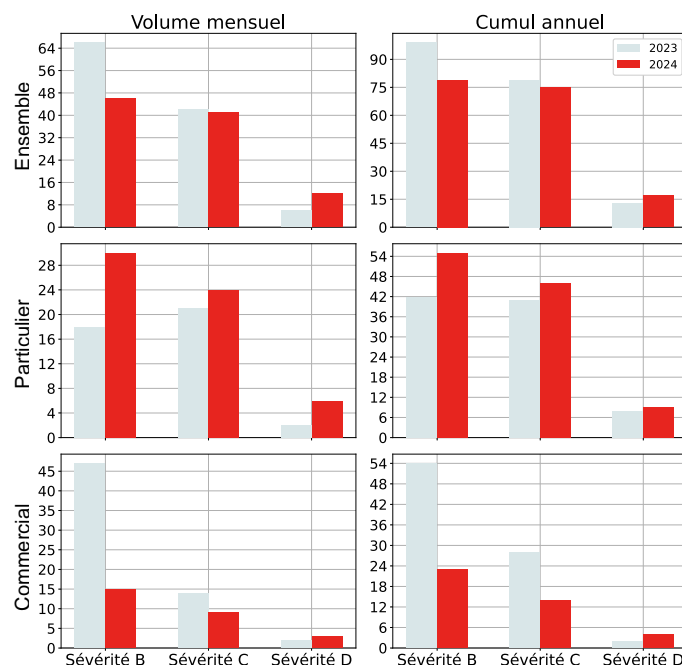
GÉOGRAPHIE



TENDANCES HISTORIQUES

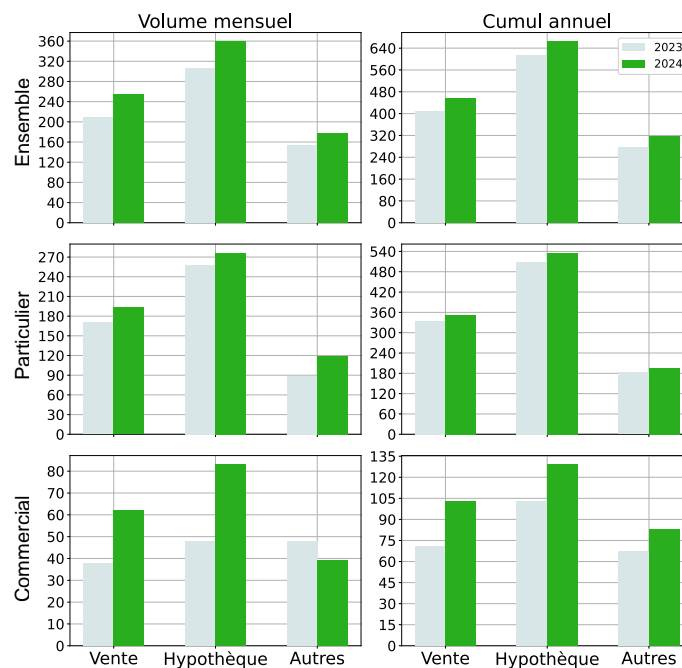
SÉVÉRITÉS B, C, D

	Volume mensuel			Cumul annuel			
	2023	2024	variation	2023	2024	variation	
Ensemble							
Sévérité B	66	46	-43 % ↓	99	79	-25 % ↓	
Sévérité C	42	41	-2 % ↓	79	75	-5 % ↓	
Sévérité D	6	12	50 % ↑	13	17	24 % ↑	
Total	114	99	-15 % ↓	191	171	-12 % ↓	
Particulier							
Sévérité B	18	30	40 % ↑	42	55	24 % ↑	
Sévérité C	21	24	12 % ↑	41	46	11 % ↑	
Sévérité D	2	6	67 % ↑	8	9	11 % ↑	
Total	41	60	32 % ↑	91	110	17 % ↑	
Commercial							
Sévérité B	47	15	-213 % ↓	54	23	-135 % ↓	
Sévérité C	14	9	-56 % ↓	28	14	-100 % ↓	
Sévérité D	2	3	33 % ↑	2	4	50 % ↑	
Total	63	27	-133 % ↓	84	41	-105 % ↓	

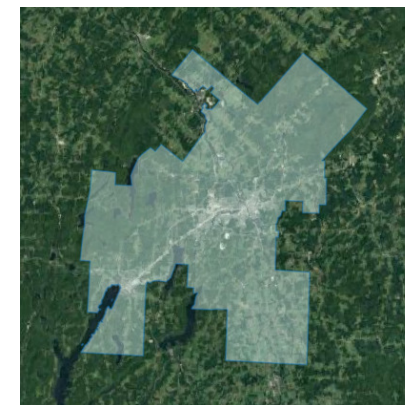


VENTE, HYPOTHÈQUE ET AUTRES

	Volume mensuel			Cumul annuel		
	2023	2024	variation	2023	2024	variation
Ensemble						
Vente	209	255	18 % ↑	407	456	11 % ↑
Hypothèque	307	359	14 % ↑	614	664	8 % ↑
Autres	153	177	14 % ↑	277	318	13 % ↑
Total	669	791	15 % ↑	1298	1438	10 % ↑
Particulier						
Vente	170	193	12 % ↑	334	352	5 % ↑
Hypothèque	258	276	7 % ↑	508	535	5 % ↑
Autres	89	119	25 % ↑	182	196	7 % ↑
Total	517	588	12 % ↑	1024	1083	5 % ↑
Commercial						
Vente	38	62	39 % ↑	71	103	31 % ↑
Hypothèque	48	83	42 % ↑	103	129	20 % ↑
Autres	48	39	-23 % ↓	67	83	19 % ↑
Total	134	184	27 % ↑	241	315	23 % ↑



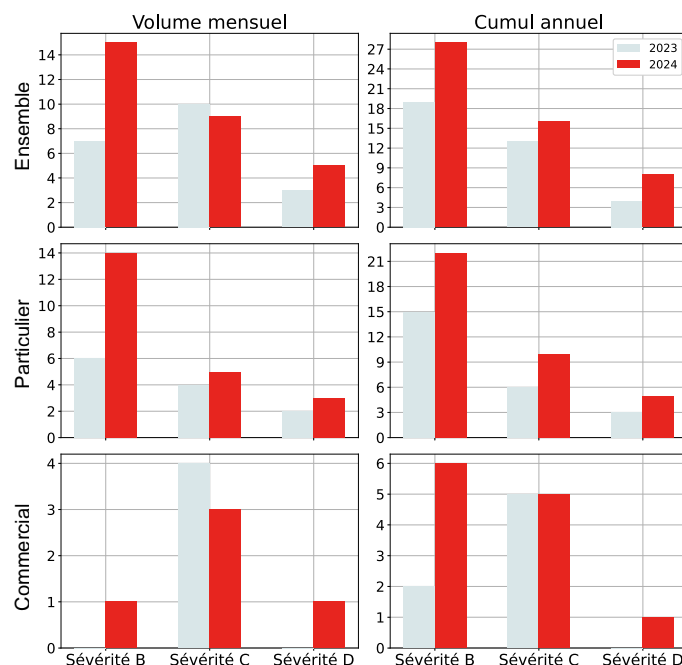
GÉOGRAPHIE



TENDANCES HISTORIQUES

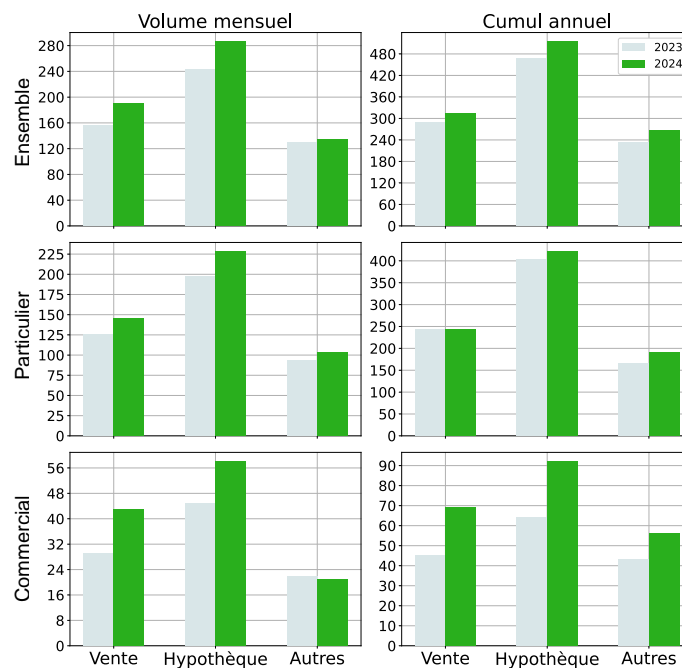
SÉVÉRITÉS B, C, D

	Volume mensuel			Cumul annuel		
	2023	2024	variation	2023	2024	variation
Ensemble						
Sévérité B	7	15	53 % ↑	19	28	32 % ↑
Sévérité C	10	9	-11 % ↓	13	16	19 % ↑
Sévérité D	3	5	40 % ↑	4	8	50 % ↑
Total	20	29	31 % ↑	36	52	31 % ↑
Particulier						
Sévérité B	6	14	57 % ↑	15	22	32 % ↑
Sévérité C	4	5	20 % ↑	6	10	40 % ↑
Sévérité D	2	3	33 % ↑	3	5	40 % ↑
Total	12	22	45 % ↑	24	37	35 % ↑
Commercial						
Sévérité B	0	1	100 % ↑	2	6	67 % ↑
Sévérité C	4	3	-33 % ↓	5	5	0 %
Sévérité D	0	1	100 % ↑	0	1	100 % ↑
Total	4	5	20 % ↑	7	12	42 % ↑



VENTE, HYPOTHÈQUE ET AUTRES

	Volume mensuel			Cumul annuel			
	2023	2024	variation	2023	2024	variation	
Ensemble							
Vente	156	190	18 % ↑	290	314	8 % ↑	
Hypothèque	243	286	15 % ↑	468	514	9 % ↑	
Autres	129	135	4 % ↑	233	267	13 % ↑	
Total	528	611	14 % ↑	991	1095	9 % ↑	
Particulier							
Vente	126	146	14 % ↑	243	244	0,4 % ↑	
Hypothèque	198	228	13 % ↑	403	421	4 % ↑	
Autres	94	103	9 % ↑	166	191	13 % ↑	
Total	418	477	12 % ↑	812	856	5 % ↑	
Commercial							
Vente	29	43	33 % ↑	45	69	35 % ↑	
Hypothèque	45	58	22 % ↑	64	92	30 % ↑	
Autres	22	21	-5 % ↓	43	56	23 % ↑	
Total	96	122	21 % ↑	152	217	30 % ↑	



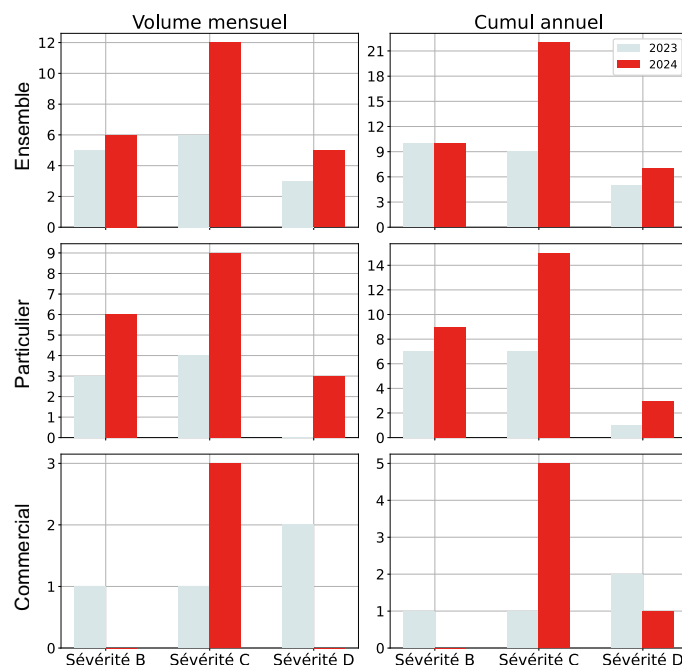
GÉOGRAPHIE



TENDANCES HISTORIQUES

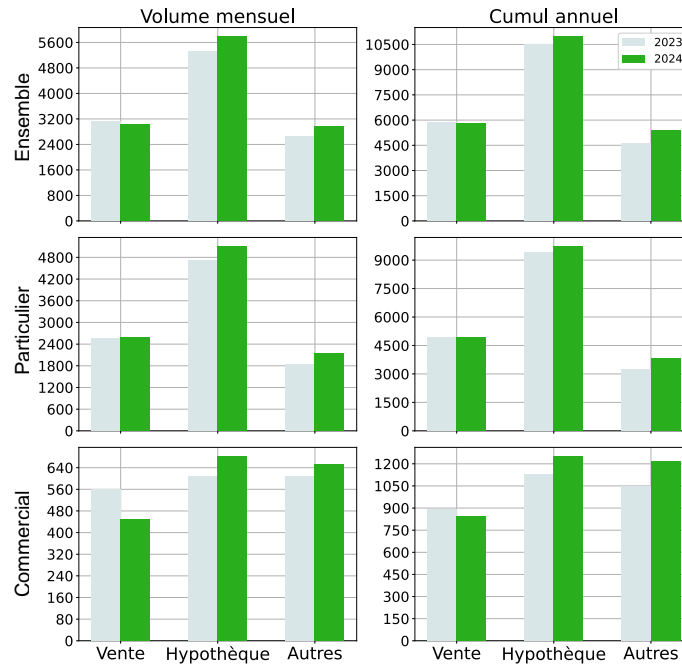
SÉVÉRITÉS B, C, D

	Volume mensuel			Cumul annuel			
	2023	2024	variation	2023	2024	variation	
Ensemble							
Sévérité B	5	6	17 % ↑	10	10	0 %	
Sévérité C	6	12	50 % ↑	9	22	59 % ↑	
Sévérité D	3	5	40 % ↑	5	7	29 % ↑	
Total	14	23	39 % ↑	24	39	38 % ↑	
Particulier							
Sévérité B	3	6	50 % ↑	7	9	22 % ↑	
Sévérité C	4	9	56 % ↑	7	15	53 % ↑	
Sévérité D	0	3	100 % ↑	1	3	67 % ↑	
Total	7	18	61 % ↑	15	27	44 % ↑	
Commercial							
Sévérité B	1	0	-	1	0	-	
Sévérité C	1	3	67 % ↑	1	5	80 % ↑	
Sévérité D	2	0	-	2	1	-100 % ↓	
Total	4	3	-33 % ↓	4	6	33 % ↑	

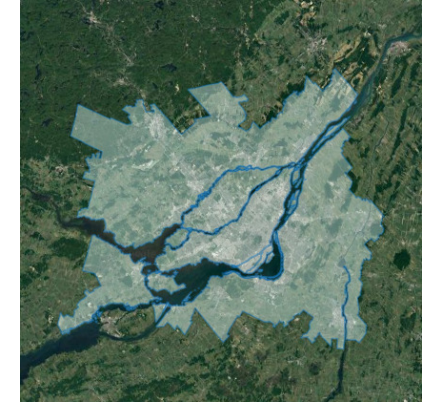


VENTE, HYPOTHÈQUE ET AUTRES

	Volume mensuel			Cumul annuel				
	2023	2024	variation	2023	2024	variation		
Ensemble								
Vente	3109	3039	-2 %	↓	5842	5778	-1 %	↓
Hypothèque	5317	5779	8 %	↑	10527	10958	4 %	↑
Autres	2650	2970	11 %	↑	4614	5380	14 %	↑
Total	11076	11788	6 %	↑	20983	22116	5 %	↑
Particulier								
Vente	2547	2588	2 %	↑	4948	4930	-0,4 %	↓
Hypothèque	4707	5096	8 %	↑	9396	9707	3 %	↑
Autres	1845	2146	14 %	↑	3233	3823	15 %	↑
Total	9099	9830	7 %	↑	17577	18460	5 %	↑
Commercial								
Vente	561	451	-24 %	↓	892	847	-5 %	↓
Hypothèque	610	681	10 %	↑	1130	1249	10 %	↑
Autres	610	651	6 %	↑	1045	1219	14 %	↑
Total	1781	1783	0,1 %	↑	3067	3315	7 %	↑



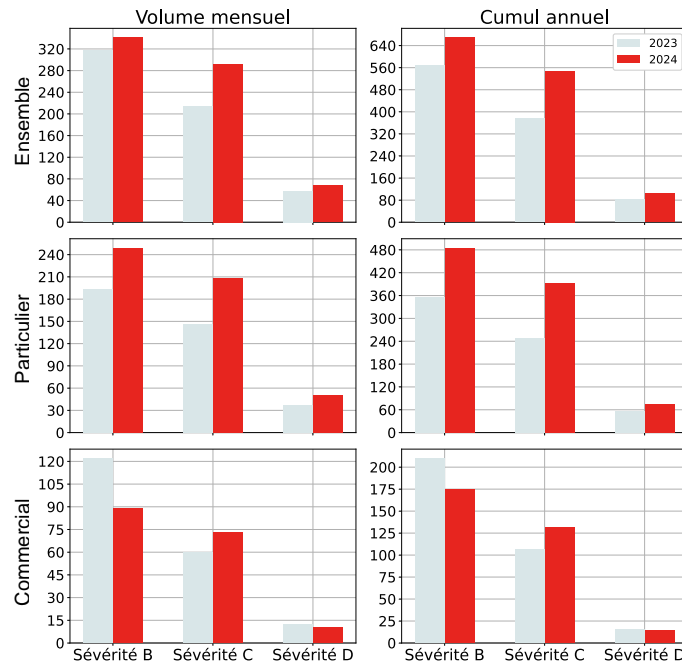
GÉOGRAPHIE



TENDANCES HISTORIQUES

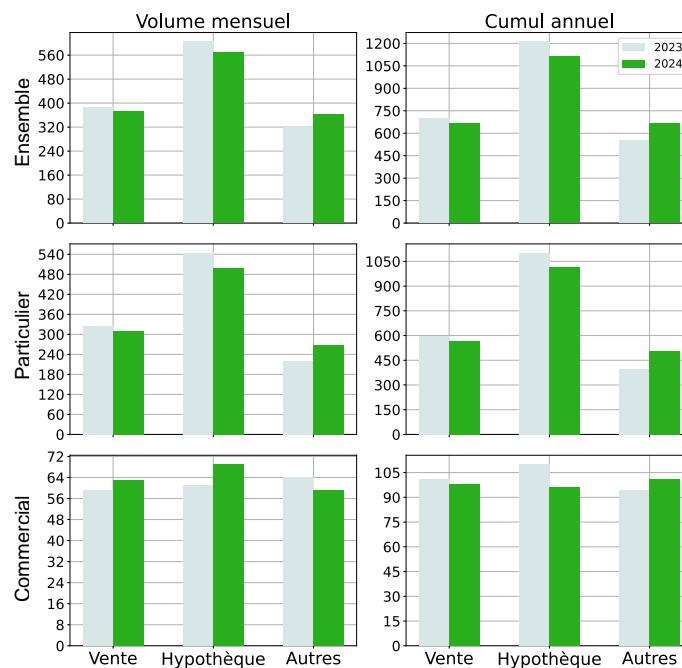
SÉVÉRITÉS B, C, D

	Volume mensuel			Cumul annuel				
	2023	2024	variation	2023	2024	variation		
Ensemble								
Sévérité B	317	341	7 %	↑	568	669	15 %	↑
Sévérité C	214	292	27 %	↑	375	548	32 %	↑
Sévérité D	58	68	15 %	↑	82	104	21 %	↑
Total	589	701	16 %	↑	1025	1321	22 %	↑
Particulier								
Sévérité B	193	249	22 %	↑	356	485	27 %	↑
Sévérité C	146	209	30 %	↑	249	393	37 %	↑
Sévérité D	37	50	26 %	↑	56	76	26 %	↑
Total	376	508	26 %	↑	661	954	31 %	↑
Commercial								
Sévérité B	122	89	-37 %	↓	210	175	-20 %	↓
Sévérité C	60	73	18 %	↑	106	131	19 %	↑
Sévérité D	12	10	-20 %	↓	15	14	-7 %	↓
Total	194	172	-13 %	↓	331	320	-3 %	↓

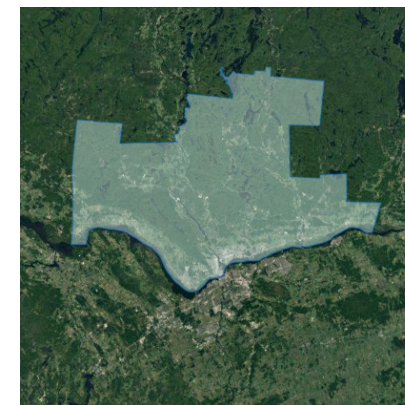


VENTE, HYPOTHÈQUE ET AUTRES

	Volume mensuel			Cumul annuel				
	2023	2024	variation	2023	2024	variation		
Ensemble								
Vente	385	373	-3 %	↓	697	666	-5 %	↓
Hypothèque	605	569	-6 %	↓	1212	1115	-9 %	↓
Autres	319	361	12 %	↑	549	665	17 %	↑
Total	1309	1303	-0,5 %	↓	2458	2446	-0,5 %	↓
Particulier								
Vente	326	309	-6 %	↓	595	567	-5 %	↓
Hypothèque	544	499	-9 %	↓	1101	1018	-8 %	↓
Autres	219	268	18 %	↑	399	504	21 %	↑
Total	1089	1076	-1 %	↓	2095	2089	-0,3 %	↓
Commercial								
Vente	59	63	6 %	↑	101	98	-3 %	↓
Hypothèque	61	69	12 %	↑	110	96	-15 %	↓
Autres	64	59	-8 %	↓	94	101	7 %	↑
Total	184	191	4 %	↑	305	295	-3 %	↓



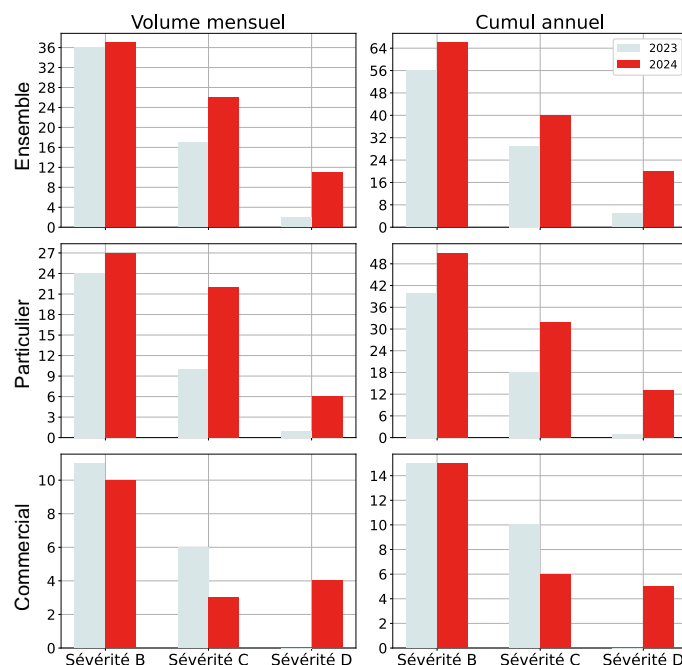
GÉOGRAPHIE



TENDANCES HISTORIQUES

SÉVÉRITÉS B, C, D

	Volume mensuel			Cumul annuel				
	2023	2024	variation	2023	2024	variation		
Ensemble								
Sévérité B	36	37	3 %	↑	56	66	15 %	↑
Sévérité C	17	26	35 %	↑	29	40	28 %	↑
Sévérité D	2	11	82 %	↑	5	20	75 %	↑
Total	55	74	26 %	↑	90	126	29 %	↑
Particulier								
Sévérité B	24	27	11 %	↑	40	51	22 %	↑
Sévérité C	10	22	55 %	↑	18	32	44 %	↑
Sévérité D	1	6	83 %	↑	1	13	92 %	↑
Total	35	55	36 %	↑	59	96	39 %	↑
Commercial								
Sévérité B	11	10	-10 %	↓	15	15	0 %	
Sévérité C	6	3	-100 %	↓	10	6	-67 %	↓
Sévérité D	0	4	100 %	↑	0	5	100 %	↑
Total	17	17	0 %		25	26	4 %	↑





<https://www.terram.io>