

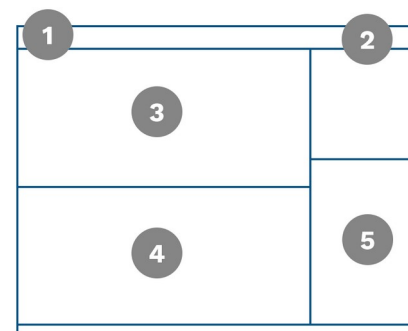
RAPPORT STATISTIQUE DU MARCHÉ IMMOBILIER AU QUÉBEC
MARS 2024

Table des matières

Vue provinciale	3
Section par région administrative	4
• Bas-Saint-Laurent 01	5
• Saguenay--Lac-Saint-Jean 02	6
• Capitale-Nationale 03	7
• Mauricie 04	8
• Estrie 05	9
• Montréal 06	10
• Outaouais 07	11
• Abitibi-Témiscamingue 08	12
• Côte-Nord 09	13
• Nord-du-Québec 10	14
• Gaspésie-Îles-de-la-Madeleine 11	15
• Chaudière-Appalaches 12	16
• Laval 13	17
• Lanaudière 14	18
• Laurentides 15	19
• Montérégie 16	20
• Centre-du-Québec 17	21
Section par région métropolitaine de recensement (RMR)	22
• Saguenay 408	23
• Québec 421	24
• Sherbrooke 433	25
• Trois-Rivières 442	26
• Montréal 462	27
• Ottawa – Gatineau 505 (partie Gatineau)	28
Contact	29

Structure du rapport et données

Sections des pages du rapport



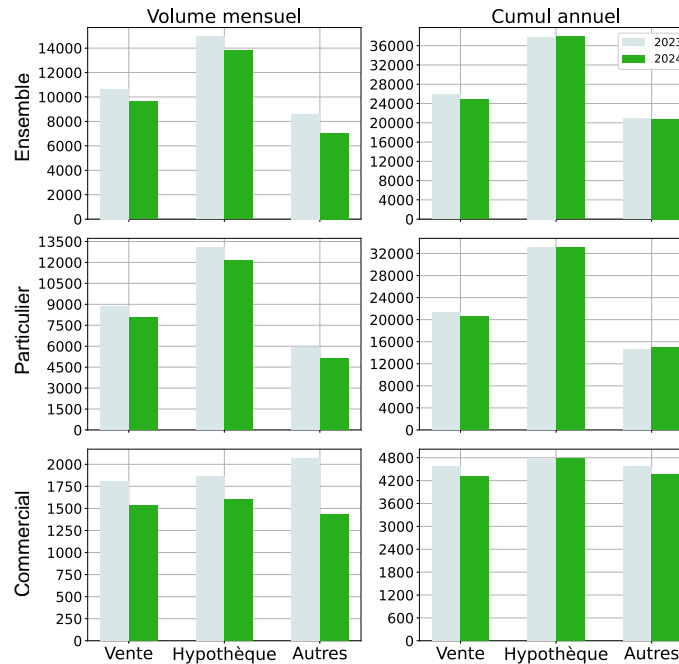
1. Mois et année du rapport
2. Géographie (province, région administrative ou RMR)
3. Section sur les ventes, hypothèques et autres transactions
4. Section sur les SÉVÉRITÉS de transactions (B, C et D)
 - B – Transaction de sévérité « basse » (exemple : Hypothèque légale)
 - C – Transaction de sévérité « moyenne » (exemple : Préavis de vente)
 - D – Transaction de sévérité « haute » (exemple : Avis de vente)
5. Tendances historiques des 10 dernières années

Les sections 3 et 4 présentent les chiffres selon :

- Année courante vs année précédente
- Volume mensuel vs Cumul annuel
- Ensemble des transactions et particulier vs commercial
- Variation en % sur l'année précédente (mois ou cumul)

VENTE, HYPOTHÈQUE ET AUTRES

	Volume mensuel			Cumul annuel			
	2023	2024	variation	2023	2024	variation	
Ensemble							
Vente	10655	9606	-11 % ↓	25912	24826	-4 % ↓	
Hypothèque	14936	13780	-8 % ↓	37794	37872	0,2 % ↑	
Autres	8611	7056	-22 % ↓	20864	20781	-0,4 % ↓	
Total	34202	30442	-12 % ↓	84570	83479	-1 % ↓	
Particulier							
Vente	8852	8072	-10 % ↓	21333	20503	-4 % ↓	
Hypothèque	13070	12173	-7 % ↓	33029	33086	0,2 % ↑	
Autres	5876	5131	-15 % ↓	14616	14920	2 % ↑	
Total	27798	25376	-10 % ↓	68978	68509	-0,7 % ↓	
Commercial							
Vente	1803	1532	-18 % ↓	4575	4320	-6 % ↓	
Hypothèque	1864	1607	-16 % ↓	4762	4785	0,5 % ↑	
Autres	2068	1436	-44 % ↓	4574	4374	-5 % ↓	
Total	5735	4575	-25 % ↓	13911	13479	-3 % ↓	

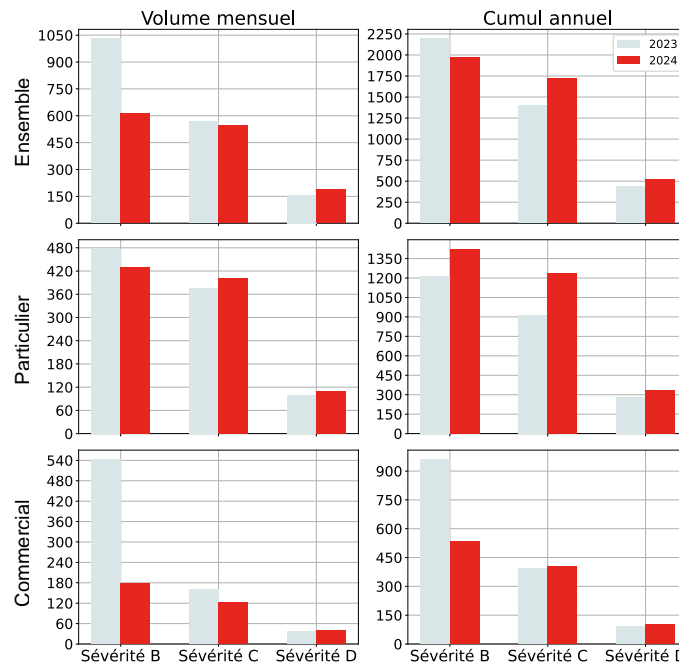


GÉOGRAPHIE

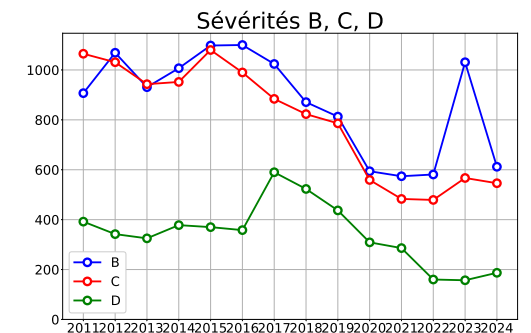
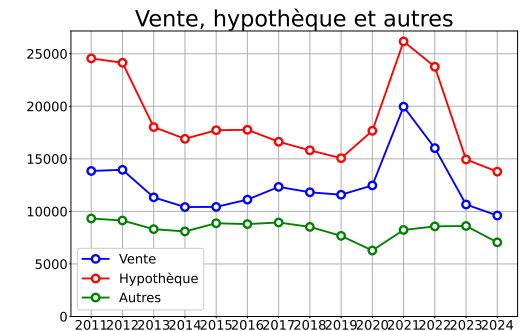


SÉVÉRITÉS B, C, D

	Volume mensuel			Cumul annuel			
	2023	2024	variation	2023	2024	variation	
Ensemble							
Sévérité B	1031	612	-68 % ↓	2195	1971	-11 % ↓	
Sévérité C	567	546	-4 % ↓	1401	1722	19 % ↑	
Sévérité D	157	187	16 % ↑	439	520	16 % ↑	
Total	1755	1345	-30 % ↓	4035	4213	4 % ↑	
Particulier							
Sévérité B	477	429	-11 % ↓	1215	1424	15 % ↑	
Sévérité C	375	403	7 % ↑	915	1238	26 % ↑	
Sévérité D	99	109	9 % ↑	281	332	15 % ↑	
Total	951	941	-1 % ↓	2411	2994	19 % ↑	
Commercial							
Sévérité B	543	179	-203 % ↓	961	532	-81 % ↓	
Sévérité C	160	121	-32 % ↓	392	401	2 % ↑	
Sévérité D	37	41	10 % ↑	93	104	11 % ↑	
Total	740	341	-117 % ↓	1446	1037	-39 % ↓	



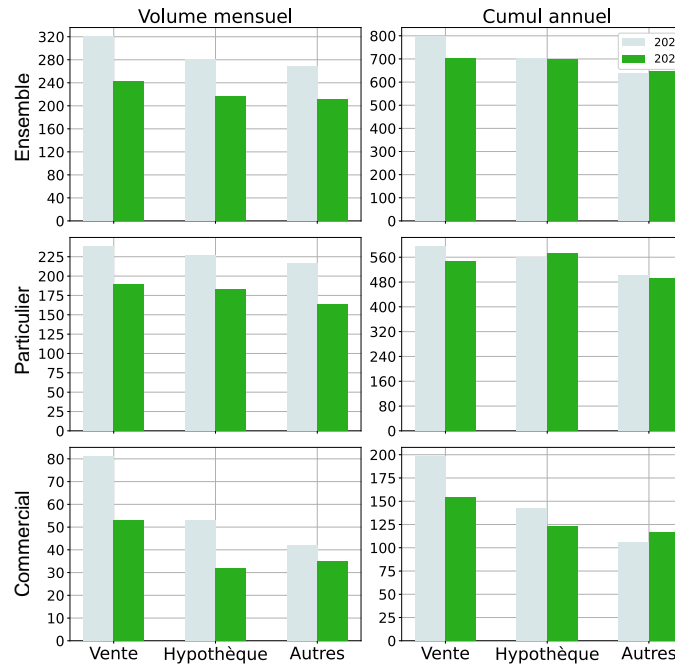
TENDANCES HISTORIQUES



RÉGIONS ADMINISTRATIVES

VENTE, HYPOTHÈQUE ET AUTRES

	Volume mensuel			Cumul annuel				
	2023	2024	variation	2023	2024	variation		
Ensemble								
Vente	320	243	-32 %	↓	796	704	-13 %	↓
Hypothèque	281	216	-30 %	↓	704	698	-0,9 %	↓
Autres	268	211	-27 %	↓	636	648	2 %	↑
Total	869	670	-30 %	↓	2136	2050	-4 %	↓
Particulier								
Vente	238	189	-26 %	↓	594	547	-9 %	↓
Hypothèque	227	183	-24 %	↓	559	572	2 %	↑
Autres	217	163	-33 %	↓	502	493	-2 %	↓
Total	682	535	-27 %	↓	1655	1612	-3 %	↓
Commercial								
Vente	81	53	-53 %	↓	198	154	-29 %	↓
Hypothèque	53	32	-66 %	↓	142	123	-15 %	↓
Autres	42	35	-20 %	↓	106	117	9 %	↑
Total	176	120	-47 %	↓	446	394	-13 %	↓

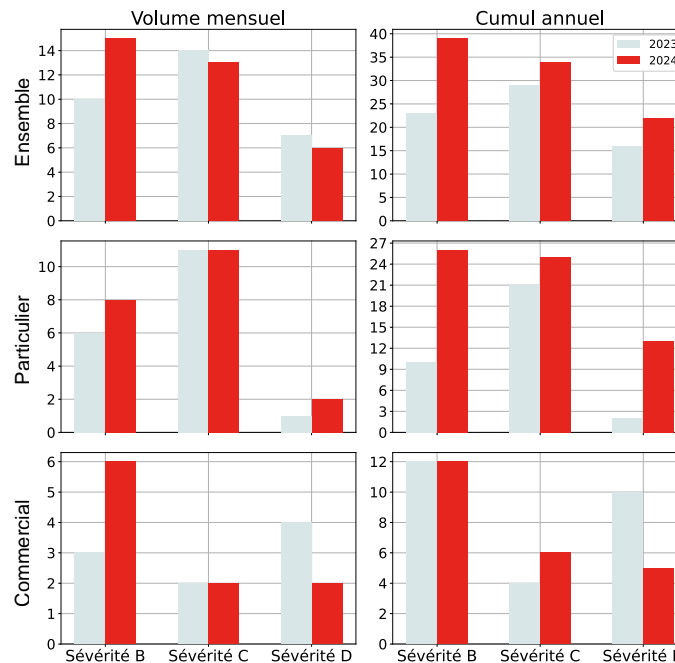


GÉOGRAPHIE



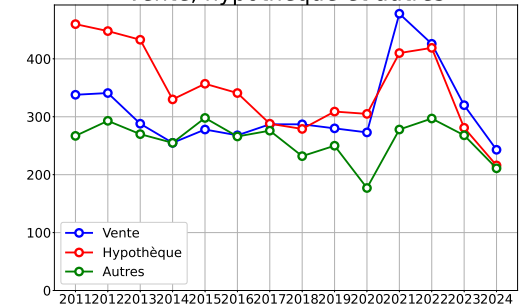
SÉVÉRITÉS B, C, D

	Volume mensuel			Cumul annuel				
	2023	2024	variation	2023	2024	variation		
Ensemble								
Sévérité B	10	15	33 %	↑	23	39	41 %	↑
Sévérité C	14	13	-8 %	↓	29	34	15 %	↑
Sévérité D	7	6	-17 %	↓	16	22	27 %	↑
Total	31	34	9 %	↑	68	95	28 %	↑
Particulier								
Sévérité B	6	8	25 %	↑	10	26	62 %	↑
Sévérité C	11	11	0 %		21	25	16 %	↑
Sévérité D	1	2	50 %	↑	2	13	85 %	↑
Total	18	21	14 %	↑	33	64	48 %	↑
Commercial								
Sévérité B	3	6	50 %	↑	12	12	0 %	
Sévérité C	2	2	0 %		4	6	33 %	↑
Sévérité D	4	2	-100 %	↓	10	5	-100 %	↓
Total	9	10	10 %	↑	26	23	-13 %	↓

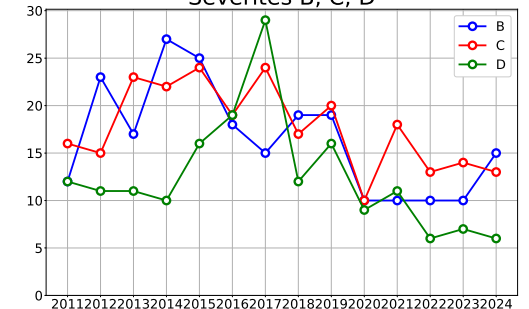


TENDANCES HISTORIQUES

Vente, hypothèque et autres

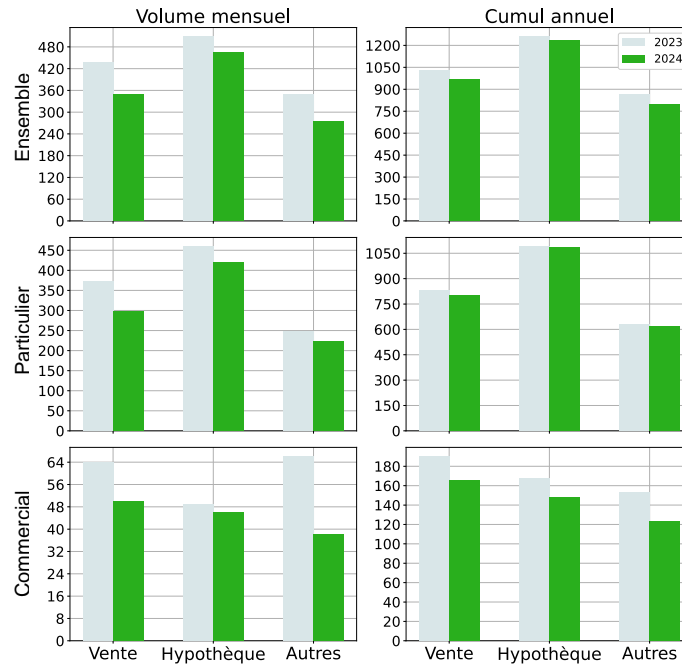


Sévérités B, C, D



VENTE, HYPOTHÈQUE ET AUTRES

	Volume mensuel			Cumul annuel				
	2023	2024	variation	2023	2024	variation		
Ensemble								
Vente	438	350	-25 %	↓	1027	966	-6 %	↓
Hypothèque	508	466	-9 %	↓	1259	1234	-2 %	↓
Autres	348	275	-27 %	↓	862	794	-9 %	↓
Total	1294	1091	-19 %	↓	3148	2994	-5 %	↓
Particulier								
Vente	373	299	-25 %	↓	833	799	-4 %	↓
Hypothèque	459	419	-10 %	↓	1089	1085	-0,4 %	↓
Autres	248	222	-12 %	↓	630	616	-2 %	↓
Total	1080	940	-15 %	↓	2552	2500	-2 %	↓
Commercial								
Vente	64	50	-28 %	↓	190	166	-14 %	↓
Hypothèque	49	46	-7 %	↓	168	148	-14 %	↓
Autres	66	38	-74 %	↓	153	123	-24 %	↓
Total	179	134	-34 %	↓	511	437	-17 %	↓

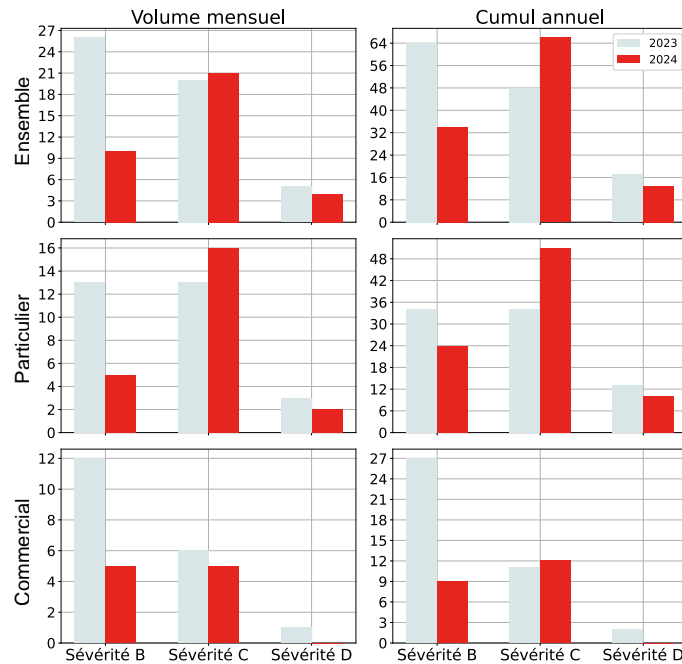


GÉOGRAPHIE



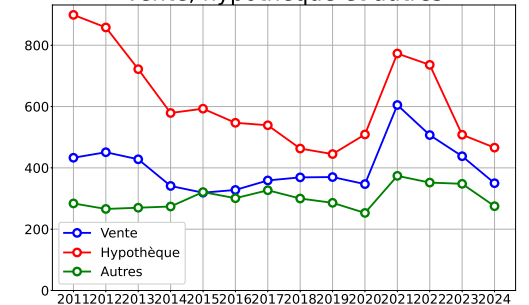
SÉVÉRITÉS B, C, D

	Volume mensuel			Cumul annuel				
	2023	2024	variation	2023	2024	variation		
Ensemble								
Sévérité B	26	10	-160 %	↓	64	34	-88 %	↓
Sévérité C	20	21	5 %	↑	48	66	27 %	↑
Sévérité D	5	4	-25 %	↓	17	13	-31 %	↓
Total	51	35	-46 %	↓	129	113	-14 %	↓
Particulier								
Sévérité B	13	5	-160 %	↓	34	24	-42 %	↓
Sévérité C	13	16	19 %	↑	34	51	33 %	↑
Sévérité D	3	2	-50 %	↓	13	10	-30 %	↓
Total	29	23	-26 %	↓	81	85	5 %	↑
Commercial								
Sévérité B	12	5	-140 %	↓	27	9	-200 %	↓
Sévérité C	6	5	-20 %	↓	11	12	8 %	↑
Sévérité D	1	0	-		2	0	-	
Total	19	10	-90 %	↓	40	21	-90 %	↓

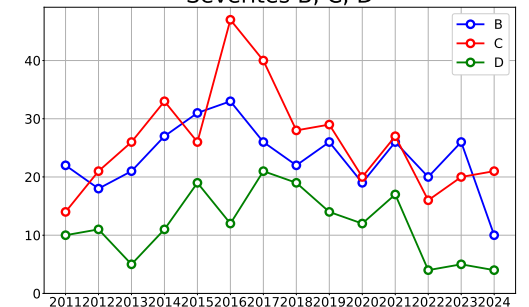


TENDANCES HISTORIQUES

Vente, hypothèque et autres

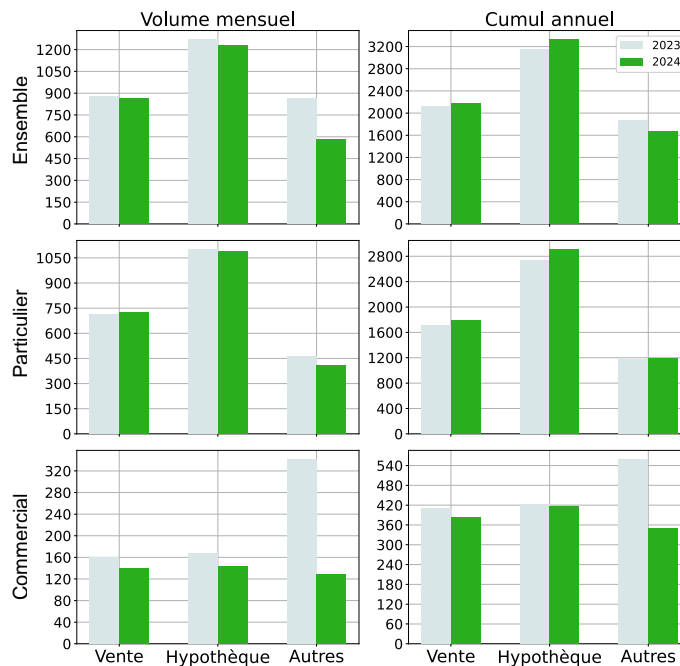


Sévérités B, C, D



VENTE, HYPOTHÈQUE ET AUTRES

	Volume mensuel			Cumul annuel			
	2023	2024	variation	2023	2024	variation	
Ensemble							
Vente	876	866	-1 %	2126	2167	2 %	↕
Hypothèque	1268	1231	-3 %	3156	3323	5 %	↕
Autres	867	584	-48 %	1874	1666	-12 %	↕
Total	3011	2681	-12 %	7156	7156	0 %	
Particulier							
Vente	715	726	2 %	1714	1784	4 %	↕
Hypothèque	1099	1086	-1 %	2733	2904	6 %	↕
Autres	464	409	-13 %	1172	1187	1 %	↕
Total	2278	2221	-3 %	5619	5875	4 %	
Commercial							
Vente	160	140	-14 %	410	382	-7 %	↕
Hypothèque	168	144	-17 %	422	416	-1 %	↕
Autres	341	128	-166 %	558	350	-59 %	↕
Total	669	412	-62 %	1390	1148	-21 %	

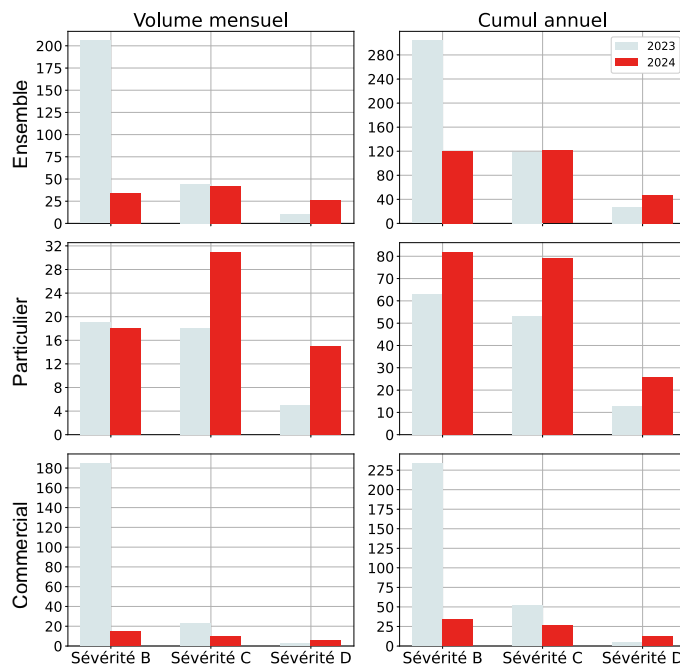


GÉOGRAPHIE



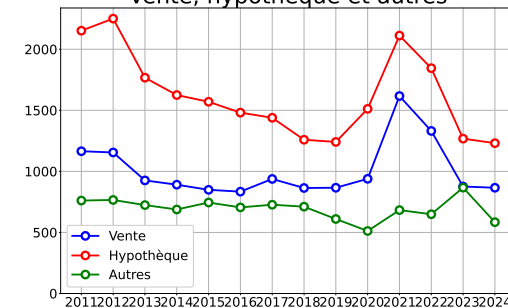
SÉVÉRITÉS B, C, D

	Volume mensuel			Cumul annuel			
	2023	2024	variation	2023	2024	variation	
Ensemble							
Sévérité B	206	34	-506 %	304	120	-153 %	↕
Sévérité C	44	42	-5 %	119	121	2 %	↕
Sévérité D	10	26	62 %	27	47	43 %	↕
Total	260	102	-155 %	450	288	-56 %	
Particulier							
Sévérité B	19	18	-6 %	63	82	23 %	↕
Sévérité C	18	31	42 %	53	79	33 %	↕
Sévérité D	5	15	67 %	13	26	50 %	↕
Total	42	64	34 %	129	187	31 %	
Commercial							
Sévérité B	185	15	-1133 %	234	34	-588 %	↕
Sévérité C	23	10	-130 %	52	26	-100 %	↕
Sévérité D	3	6	50 %	5	12	58 %	↕
Total	211	31	-581 %	291	72	-304 %	

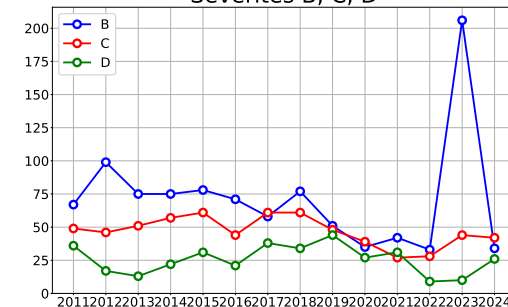


TENDANCES HISTORIQUES

Vente, hypothèque et autres

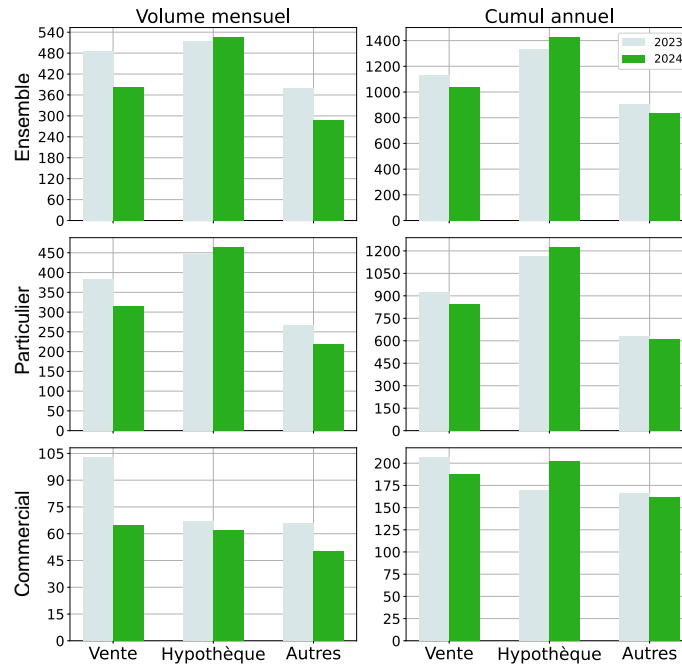


Sévérités B, C, D



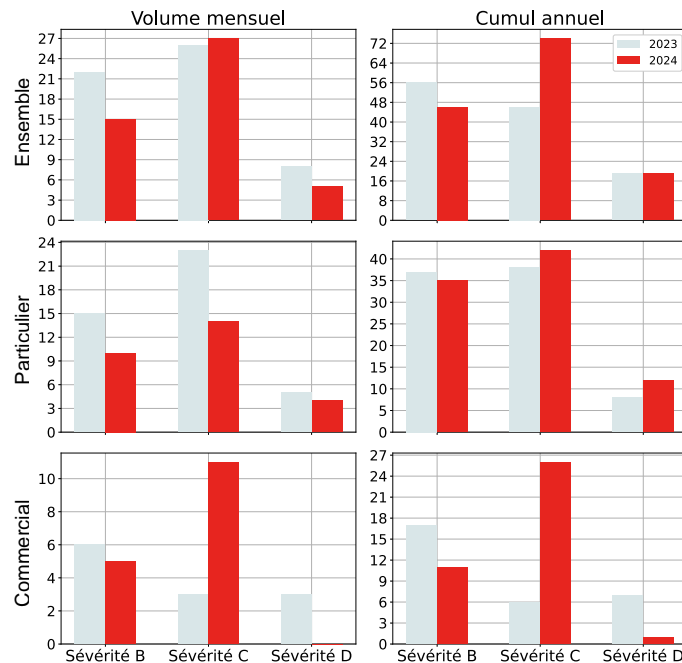
VENTE, HYPOTHÈQUE ET AUTRES

	Volume mensuel			Cumul annuel			
	2023	2024	variation	2023	2024	variation	
Ensemble							
Vente	487	382	-27 % ↓	1134	1037	-9 % ↓	
Hypothèque	514	527	2 % ↑	1333	1430	7 % ↑	
Autres	380	287	-32 % ↓	904	836	-8 % ↓	
Total	1381	1196	-15 % ↓	3371	3303	-2 % ↓	
Particulier							
Vente	383	316	-21 % ↓	924	846	-9 % ↓	
Hypothèque	447	465	4 % ↑	1163	1227	5 % ↑	
Autres	266	219	-21 % ↓	632	611	-3 % ↓	
Total	1096	1000	-10 % ↓	2719	2684	-1 % ↓	
Commercial							
Vente	103	65	-58 % ↓	207	188	-10 % ↓	
Hypothèque	67	62	-8 % ↓	169	202	16 % ↑	
Autres	66	50	-32 % ↓	166	162	-2 % ↓	
Total	236	177	-33 % ↓	542	552	2 % ↑	



SÉVÉRITÉS B, C, D

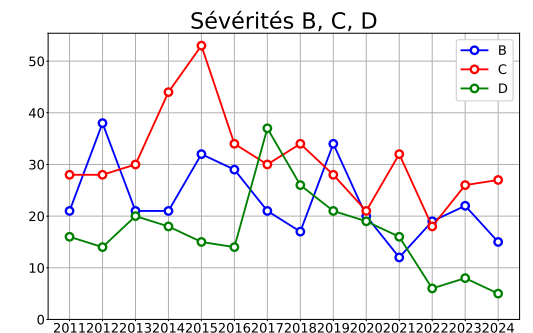
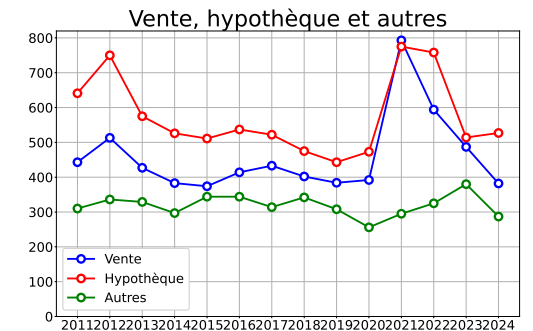
	Volume mensuel			Cumul annuel			
	2023	2024	variation	2023	2024	variation	
Ensemble							
Sévérité B	22	15	-47 % ↓	56	46	-22 % ↓	
Sévérité C	26	27	4 % ↑	46	74	38 % ↑	
Sévérité D	8	5	-60 % ↓	19	19	0 %	
Total	56	47	-19 % ↓	121	139	13 % ↑	
Particulier							
Sévérité B	15	10	-50 % ↓	37	35	-6 % ↓	
Sévérité C	23	14	-64 % ↓	38	42	10 % ↑	
Sévérité D	5	4	-25 % ↓	8	12	33 % ↑	
Total	43	28	-54 % ↓	83	89	7 % ↑	
Commercial							
Sévérité B	6	5	-20 % ↓	17	11	-55 % ↓	
Sévérité C	3	11	73 % ↑	6	26	77 % ↑	
Sévérité D	3	0	-	7	1	-600 % ↓	
Total	12	16	25 % ↑	30	38	21 % ↑	



GÉOGRAPHIE

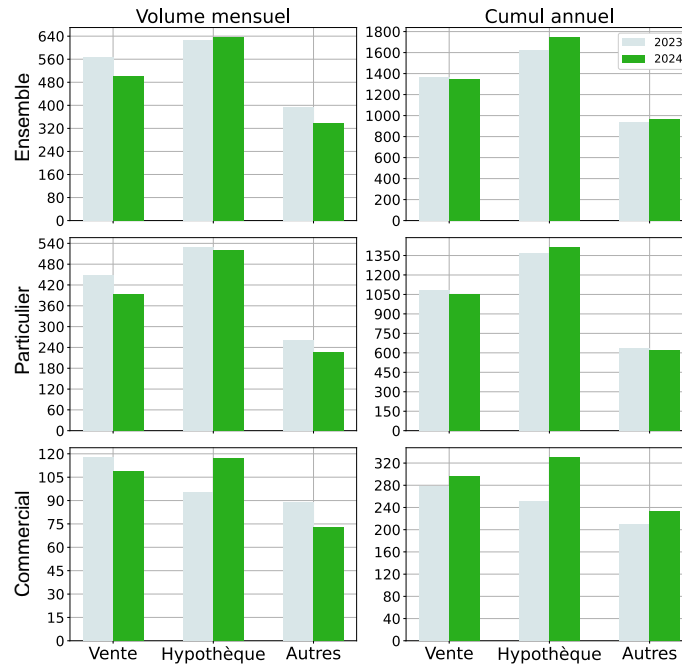


TENDANCES HISTORIQUES

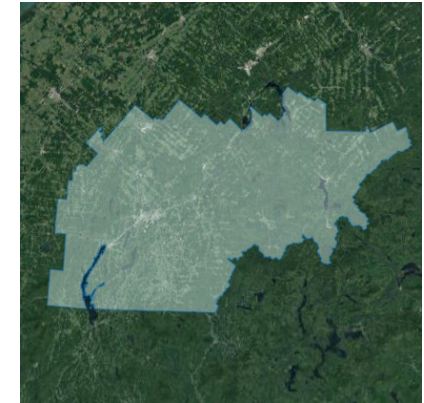


VENTE, HYPOTHÈQUE ET AUTRES

	Volume mensuel			Cumul annuel			
	2023	2024	variation	2023	2024	variation	
Ensemble							
Vente	567	503	-13 % ↓	1367	1351	-1 % ↓	
Hypothèque	626	638	2 % ↑	1625	1751	7 % ↑	
Autres	393	338	-16 % ↓	941	971	3 % ↑	
Total	1586	1479	-7 % ↓	3933	4073	3 % ↑	
Particulier							
Vente	448	393	-14 % ↓	1086	1053	-3 % ↓	
Hypothèque	530	520	-2 % ↓	1370	1417	3 % ↑	
Autres	260	225	-16 % ↓	637	623	-2 % ↓	
Total	1238	1138	-9 % ↓	3093	3093	0 %	
Commercial							
Vente	118	109	-8 % ↓	279	296	6 % ↑	
Hypothèque	95	117	19 % ↑	252	331	24 % ↑	
Autres	89	73	-22 % ↓	209	234	11 % ↑	
Total	302	299	-1 % ↓	740	861	14 % ↑	

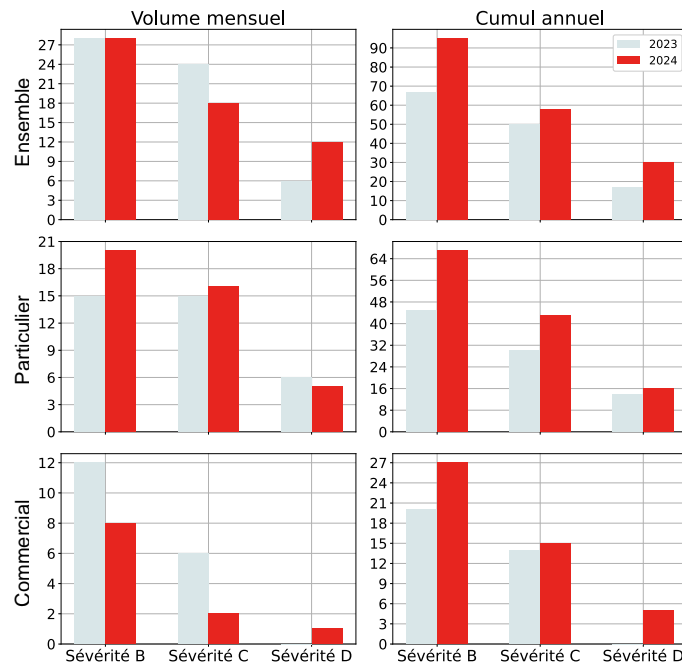


GÉOGRAPHIE



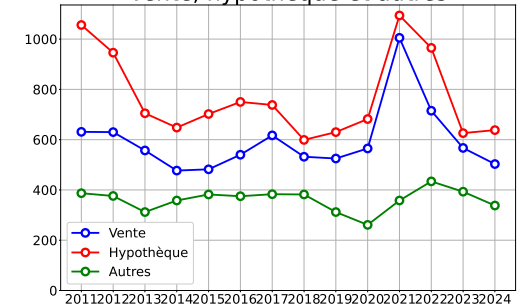
SÉVÉRITÉS B, C, D

	Volume mensuel			Cumul annuel			
	2023	2024	variation	2023	2024	variation	
Ensemble							
Sévérité B	28	28	0 %	67	95	29 % ↑	
Sévérité C	24	18	-33 % ↓	50	58	14 % ↑	
Sévérité D	6	12	50 % ↑	17	30	43 % ↑	
Total	58	58	0 %	134	183	27 % ↑	
Particulier							
Sévérité B	15	20	25 % ↑	45	67	33 % ↑	
Sévérité C	15	16	6 % ↑	30	43	30 % ↑	
Sévérité D	6	5	-20 % ↓	14	16	12 % ↑	
Total	36	41	12 % ↑	89	126	29 % ↑	
Commercial							
Sévérité B	12	8	-50 % ↓	20	27	26 % ↑	
Sévérité C	6	2	-200 % ↓	14	15	7 % ↑	
Sévérité D	0	1	100 % ↑	0	5	100 % ↑	
Total	18	11	-64 % ↓	34	47	28 % ↑	

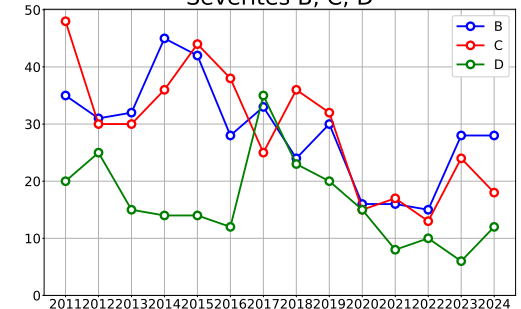


TENDANCES HISTORIQUES

Vente, hypothèque et autres

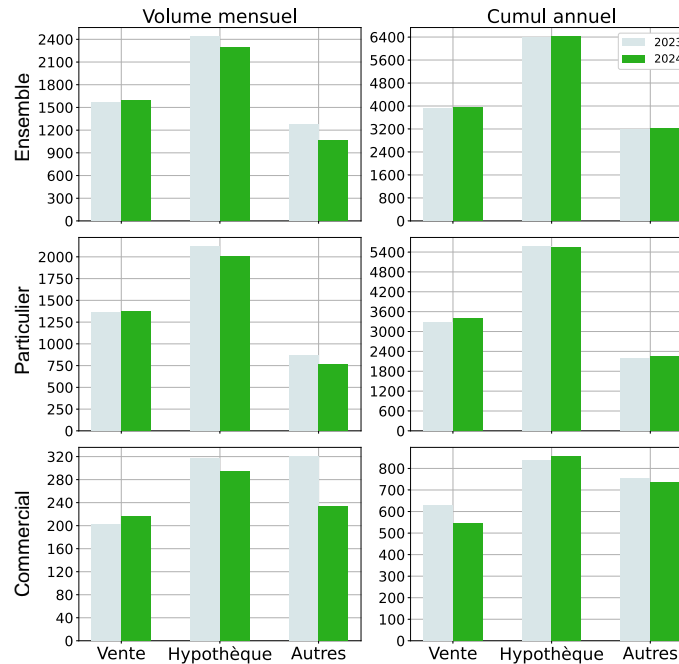


Sévérités B, C, D



VENTE, HYPOTHÈQUE ET AUTRES

	Volume mensuel			Cumul annuel			
	2023	2024	variation	2023	2024	variation	
Ensemble							
Vente	1563	1589	2 % ↑	3909	3937	0,7 % ↑	
Hypothèque	2434	2296	-6 % ↓	6399	6410	0,2 % ↑	
Autres	1281	1064	-20 % ↓	3173	3218	1 % ↑	
Total	5278	4949	-7 % ↓	13481	13565	0,6 % ↑	
Particulier							
Vente	1360	1371	0,8 % ↑	3280	3390	3 % ↑	
Hypothèque	2117	2002	-6 % ↓	5562	5555	-0,1 % ↓	
Autres	870	762	-14 % ↓	2190	2247	3 % ↑	
Total	4347	4135	-5 % ↓	11032	11192	1 % ↑	
Commercial							
Vente	203	217	6 % ↑	629	546	-15 % ↓	
Hypothèque	317	294	-8 % ↓	837	855	2 % ↑	
Autres	320	234	-37 % ↓	756	734	-3 % ↓	
Total	840	745	-13 % ↓	2222	2135	-4 % ↓	

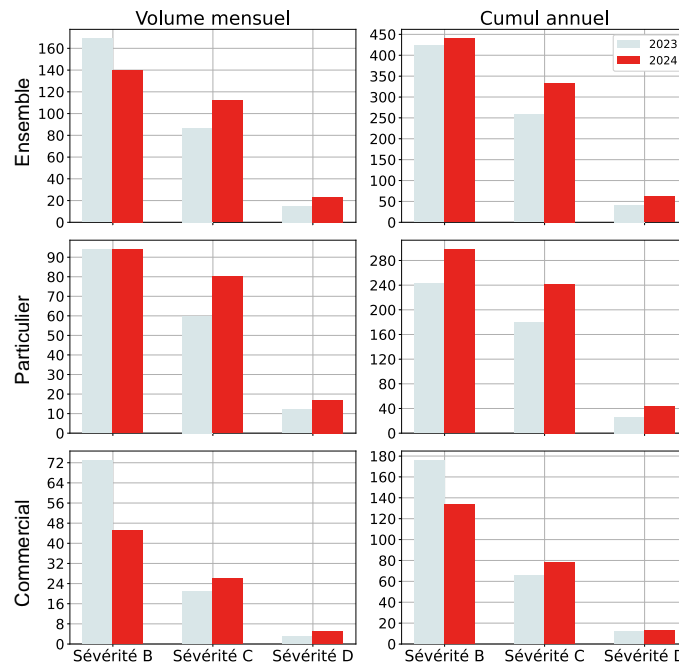


GÉOGRAPHIE



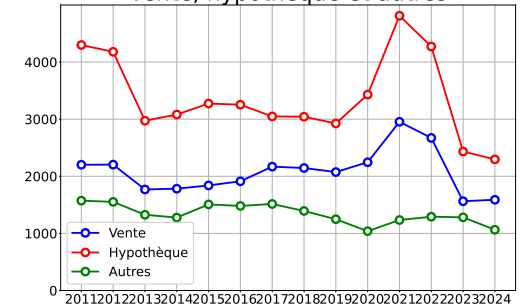
SÉVÉRITÉS B, C, D

	Volume mensuel			Cumul annuel			
	2023	2024	variation	2023	2024	variation	
Ensemble							
Sévérité B	169	140	-21 % ↓	423	440	4 % ↑	
Sévérité C	87	112	22 % ↑	258	333	23 % ↑	
Sévérité D	15	23	35 % ↑	41	62	34 % ↑	
Total	271	275	1 % ↑	722	835	14 % ↑	
Particulier							
Sévérité B	94	94	0 %	243	298	18 % ↑	
Sévérité C	60	80	25 % ↑	179	242	26 % ↑	
Sévérité D	12	17	29 % ↑	26	44	41 % ↑	
Total	166	191	13 % ↑	448	584	23 % ↑	
Commercial							
Sévérité B	73	45	-62 % ↓	176	134	-31 % ↓	
Sévérité C	21	26	19 % ↑	66	78	15 % ↑	
Sévérité D	3	5	40 % ↑	12	13	8 % ↑	
Total	97	76	-28 % ↓	254	225	-13 % ↓	

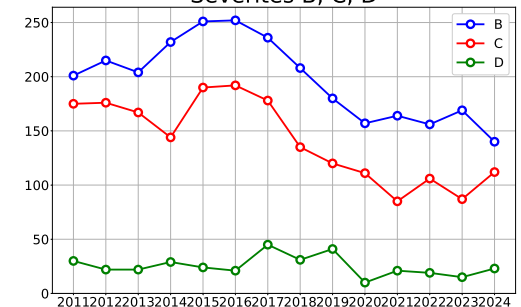


TENDANCES HISTORIQUES

Vente, hypothèque et autres

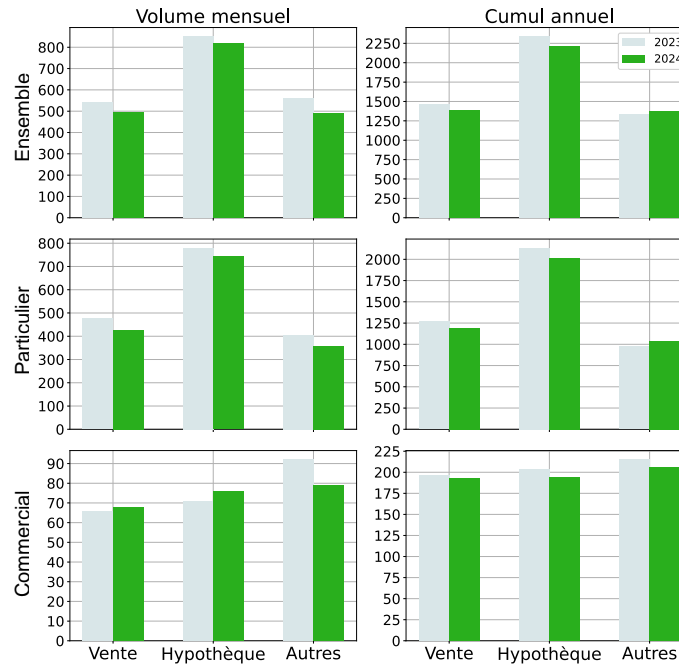


Sévérités B, C, D



VENTE, HYPOTHÈQUE ET AUTRES

	Volume mensuel			Cumul annuel			
	2023	2024	variation	2023	2024	variation	
Ensemble							
Vente	544	495	-10 % ↓	1468	1387	-6 % ↓	
Hypothèque	850	819	-4 % ↓	2337	2210	-6 % ↓	
Autres	559	489	-14 % ↓	1335	1373	3 % ↑	
Total	1953	1803	-8 % ↓	5140	4970	-3 % ↓	
Particulier							
Vente	477	426	-12 % ↓	1268	1191	-6 % ↓	
Hypothèque	779	743	-5 % ↓	2132	2014	-6 % ↓	
Autres	406	359	-13 % ↓	974	1039	6 % ↑	
Total	1662	1528	-9 % ↓	4374	4244	-3 % ↓	
Commercial							
Vente	66	68	3 % ↑	197	193	-2 % ↓	
Hypothèque	71	76	7 % ↑	203	194	-5 % ↓	
Autres	92	79	-16 % ↓	215	206	-4 % ↓	
Total	229	223	-3 % ↓	615	593	-4 % ↓	

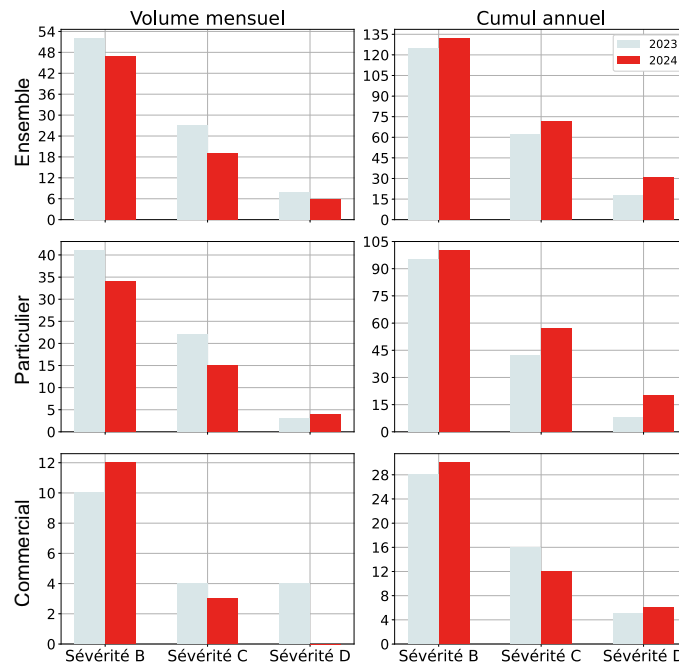


GÉOGRAPHIE



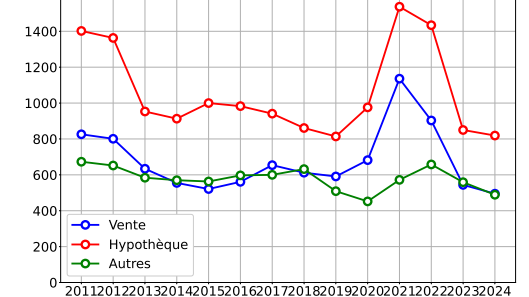
SÉVÉRITÉS B, C, D

	Volume mensuel			Cumul annuel			
	2023	2024	variation	2023	2024	variation	
Ensemble							
Sévérité B	52	47	-11 % ↓	125	132	5 % ↑	
Sévérité C	27	19	-42 % ↓	62	72	14 % ↑	
Sévérité D	8	6	-33 % ↓	18	31	42 % ↑	
Total	87	72	-21 % ↓	205	235	13 % ↑	
Particulier							
Sévérité B	41	34	-21 % ↓	95	100	5 % ↑	
Sévérité C	22	15	-47 % ↓	42	57	26 % ↑	
Sévérité D	3	4	25 % ↑	8	20	60 % ↑	
Total	66	53	-25 % ↓	145	177	18 % ↑	
Commercial							
Sévérité B	10	12	17 % ↑	28	30	7 % ↑	
Sévérité C	4	3	-33 % ↓	16	12	-33 % ↓	
Sévérité D	4	0	-	5	6	17 % ↑	
Total	18	15	-20 % ↓	49	48	-2 % ↓	

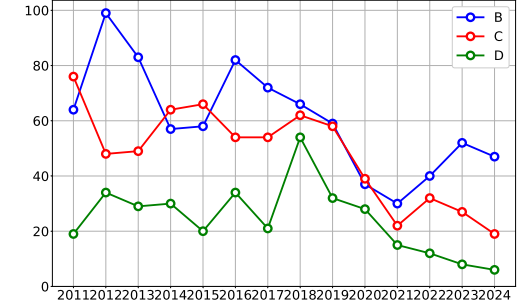


TENDANCES HISTORIQUES

Vente, hypothèque et autres

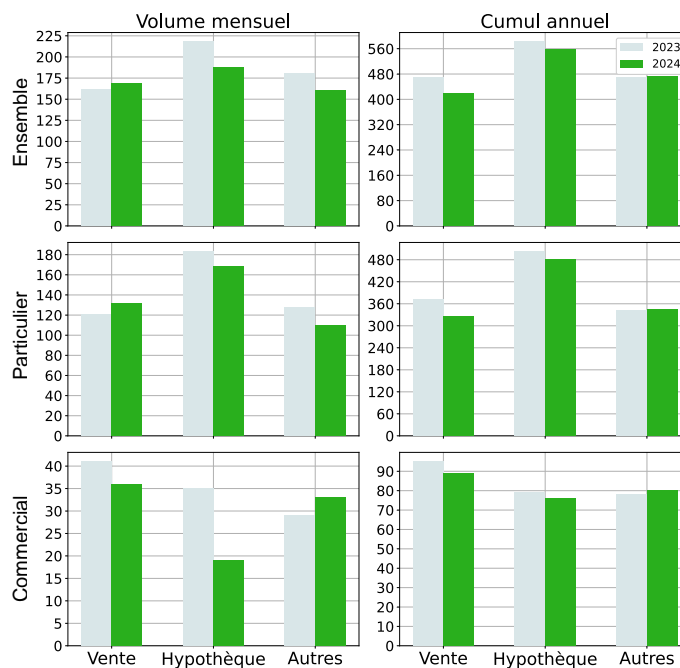


Sévérités B, C, D



VENTE, HYPOTHÈQUE ET AUTRES

	Volume mensuel			Cumul annuel			
	2023	2024	variation	2023	2024	variation	
Ensemble							
Vente	162	169	4 % ↑	468	418	-12 % ↓	
Hypothèque	218	188	-16 % ↓	582	558	-4 % ↓	
Autres	180	160	-12 % ↓	470	471	0,2 % ↑	
Total	560	517	-8 % ↓	1520	1447	-5 % ↓	
Particulier							
Vente	121	132	8 % ↑	371	327	-13 % ↓	
Hypothèque	183	168	-9 % ↓	502	481	-4 % ↓	
Autres	128	110	-16 % ↓	341	344	0,9 % ↑	
Total	432	410	-5 % ↓	1214	1152	-5 % ↓	
Commercial							
Vente	41	36	-14 % ↓	95	89	-7 % ↓	
Hypothèque	35	19	-84 % ↓	79	76	-4 % ↓	
Autres	29	33	12 % ↑	78	80	2 % ↑	
Total	105	88	-19 % ↓	252	245	-3 % ↓	

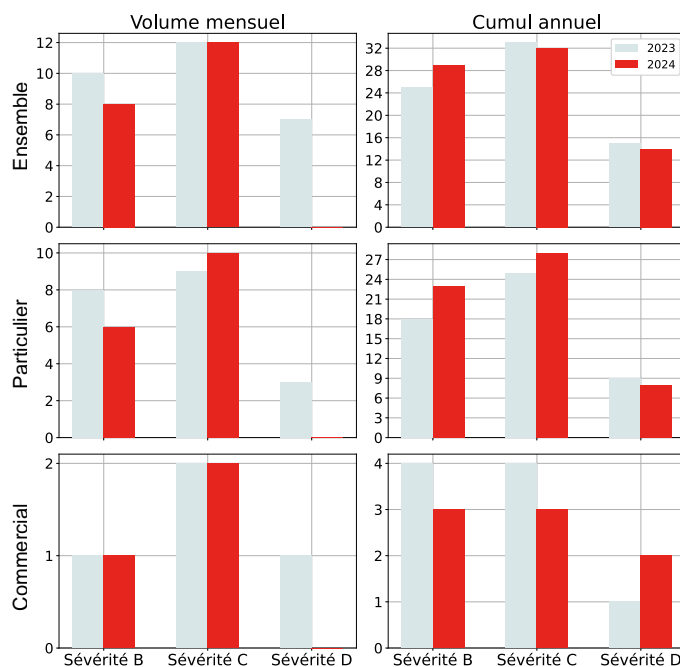


GÉOGRAPHIE



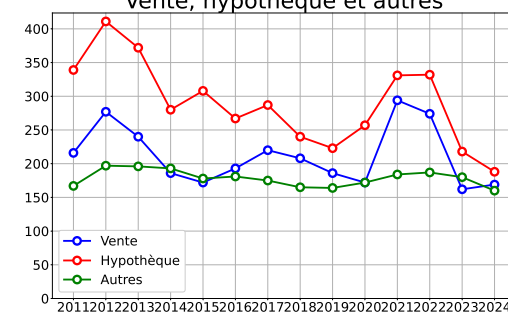
SÉVÉRITÉS B, C, D

	Volume mensuel			Cumul annuel			
	2023	2024	variation	2023	2024	variation	
Ensemble							
Sévérité B	10	8	-25 % ↓	25	29	14 % ↑	
Sévérité C	12	12	0 %	33	32	-3 % ↓	
Sévérité D	7	0	-	15	14	-7 % ↓	
Total	29	20	-45 % ↓	73	75	3 % ↑	
Particulier							
Sévérité B	8	6	-33 % ↓	18	23	22 % ↑	
Sévérité C	9	10	10 % ↑	25	28	11 % ↑	
Sévérité D	3	0	-	9	8	-12 % ↓	
Total	20	16	-25 % ↓	52	59	12 % ↑	
Commercial							
Sévérité B	1	1	0 %	4	3	-33 % ↓	
Sévérité C	2	2	0 %	4	3	-33 % ↓	
Sévérité D	1	0	-	1	2	50 % ↑	
Total	4	3	-33 % ↓	9	8	-12 % ↓	

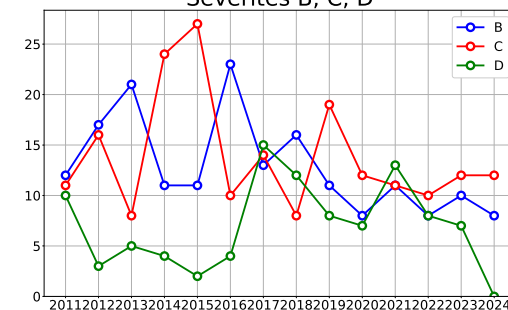


TENDANCES HISTORIQUES

Vente, hypothèque et autres

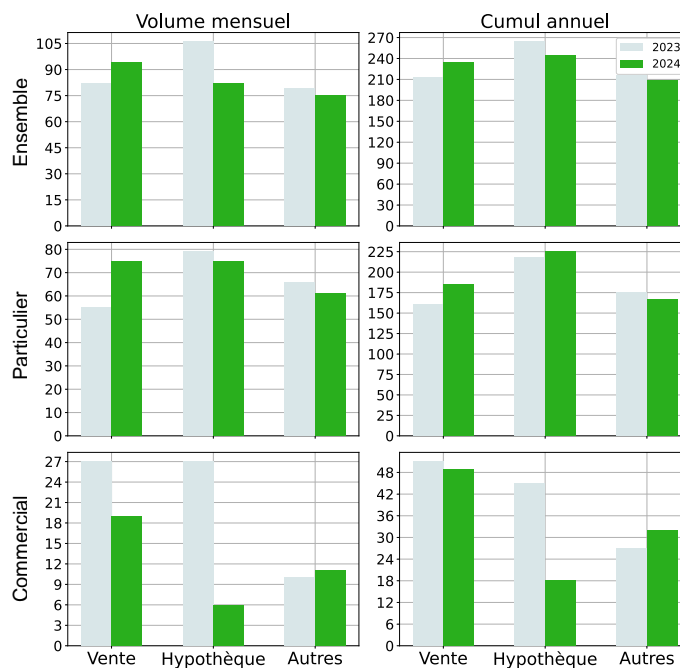


Sévérités B, C, D



VENTE, HYPOTHÈQUE ET AUTRES

	Volume mensuel			Cumul annuel			
	2023	2024	variation	2023	2024	variation	
Ensemble							
Vente	82	94	13 % ↑	213	235	9 % ↑	
Hypothèque	106	82	-29 % ↓	264	245	-8 % ↓	
Autres	79	75	-5 % ↓	215	208	-3 % ↓	
Total	267	251	-6 % ↓	692	688	-0,6 % ↓	
Particulier							
Vente	55	75	27 % ↑	161	185	13 % ↑	
Hypothèque	79	75	-5 % ↓	218	225	3 % ↑	
Autres	66	61	-8 % ↓	175	167	-5 % ↓	
Total	200	211	5 % ↑	554	577	4 % ↑	
Commercial							
Vente	27	19	-42 % ↓	51	49	-4 % ↓	
Hypothèque	27	6	-350 % ↓	45	18	-150 % ↓	
Autres	10	11	9 % ↑	27	32	16 % ↑	
Total	64	36	-78 % ↓	123	99	-24 % ↓	

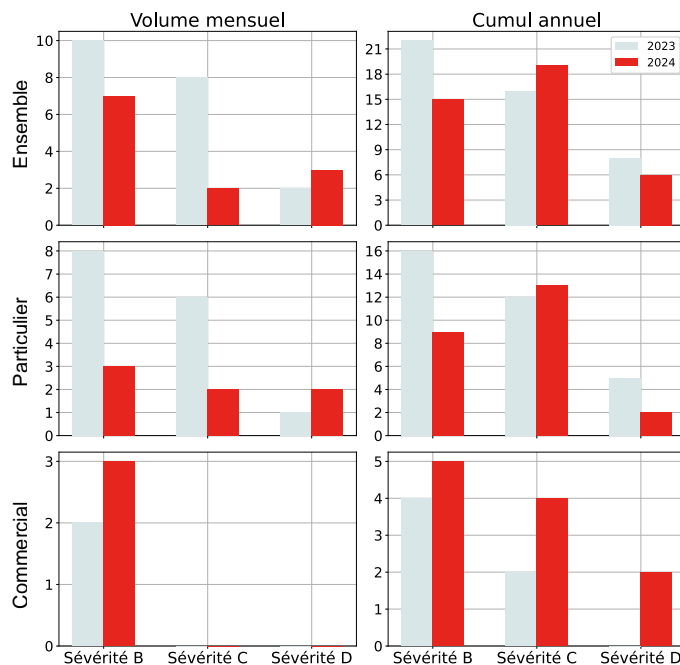


GÉOGRAPHIE



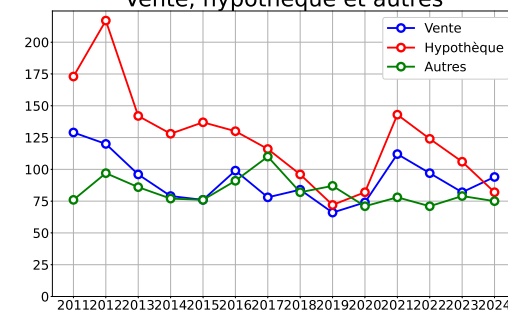
SÉVÉRITÉS B, C, D

	Volume mensuel			Cumul annuel			
	2023	2024	variation	2023	2024	variation	
Ensemble							
Sévérité B	10	7	-43 % ↓	22	15	-47 % ↓	
Sévérité C	8	2	-300 % ↓	16	19	16 % ↑	
Sévérité D	2	3	33 % ↑	8	6	-33 % ↓	
Total	20	12	-67 % ↓	46	40	-15 % ↓	
Particulier							
Sévérité B	8	3	-167 % ↓	16	9	-78 % ↓	
Sévérité C	6	2	-200 % ↓	12	13	8 % ↑	
Sévérité D	1	2	50 % ↑	5	2	-150 % ↓	
Total	15	7	-114 % ↓	33	24	-38 % ↓	
Commercial							
Sévérité B	2	3	33 % ↑	4	5	20 % ↑	
Sévérité C	0	0	0 %	2	4	50 % ↑	
Sévérité D	0	0	0 %	0	2	100 % ↑	
Total	2	3	33 % ↑	6	11	45 % ↑	

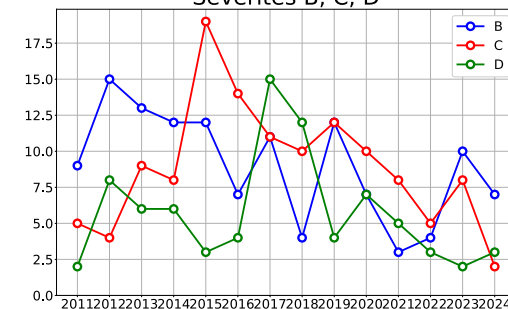


TENDANCES HISTORIQUES

Vente, hypothèque et autres

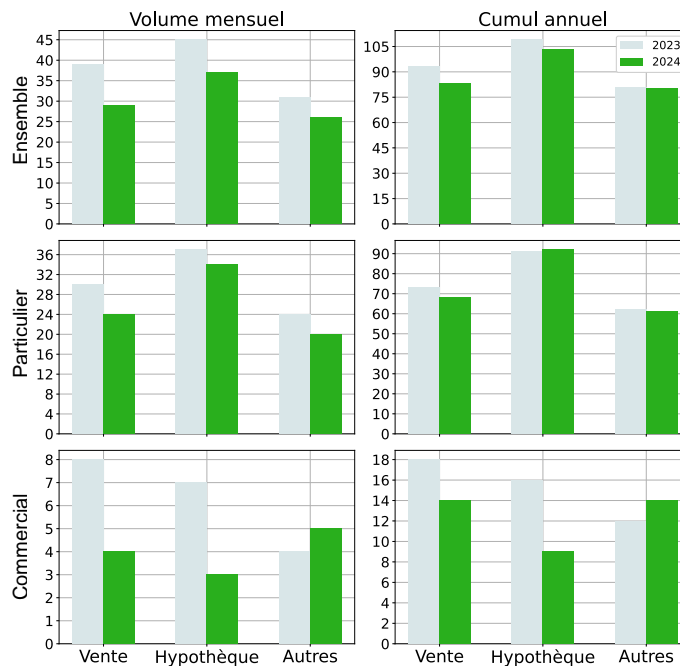


Sévérités B, C, D



VENTE, HYPOTHÈQUE ET AUTRES

	Volume mensuel			Cumul annuel				
	2023	2024	variation	2023	2024	variation		
Ensemble								
Vente	39	29	-34 %	↓	93	83	-12 %	↓
Hypothèque	45	37	-22 %	↓	109	103	-6 %	↓
Autres	31	26	-19 %	↓	81	80	-1 %	↓
Total	115	92	-25 %	↓	283	266	-6 %	↓
Particulier								
Vente	30	24	-25 %	↓	73	68	-7 %	↓
Hypothèque	37	34	-9 %	↓	91	92	1 %	↑
Autres	24	20	-20 %	↓	62	61	-2 %	↓
Total	91	78	-17 %	↓	226	221	-2 %	↓
Commercial								
Vente	8	4	-100 %	↓	18	14	-29 %	↓
Hypothèque	7	3	-133 %	↓	16	9	-78 %	↓
Autres	4	5	20 %	↑	12	14	14 %	↑
Total	19	12	-58 %	↓	46	37	-24 %	↓

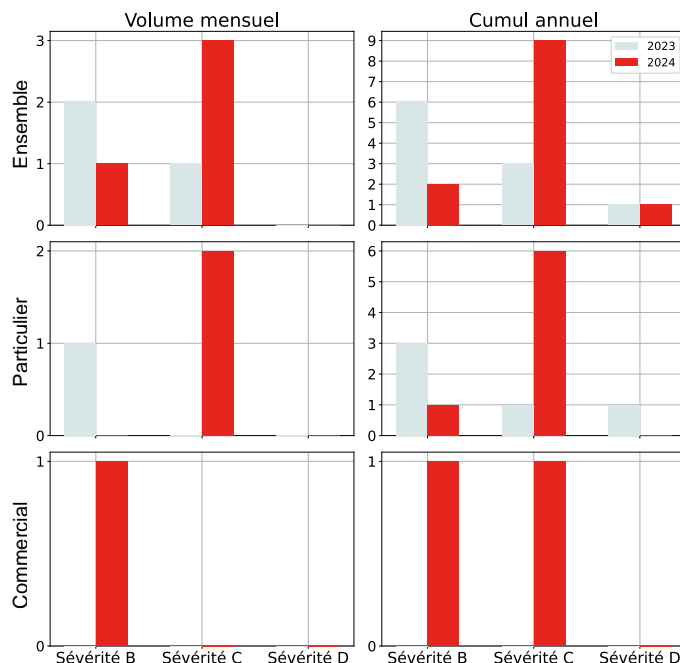


GÉOGRAPHIE

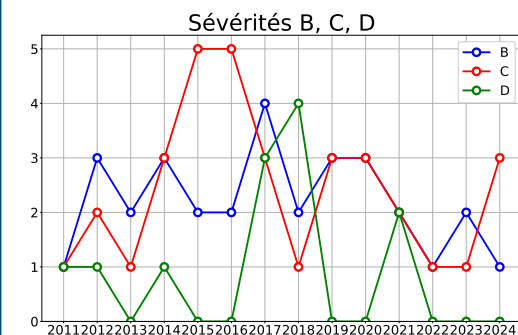
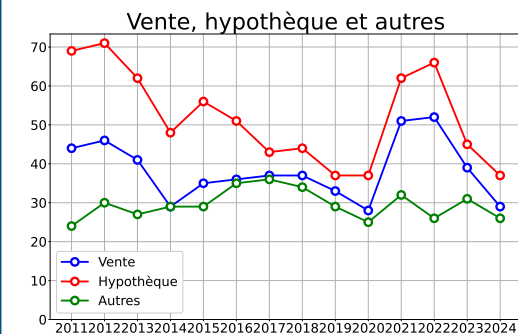


SÉVÉRITÉS B, C, D

	Volume mensuel			Cumul annuel				
	2023	2024	variation	2023	2024	variation		
Ensemble								
Sévérité B	2	1	-100 %	↓	6	2	-200 %	↓
Sévérité C	1	3	67 %	↑	3	9	67 %	↑
Sévérité D	0	0	0 %		1	1	0 %	
Total	3	4	25 %	↑	10	12	17 %	↑
Particulier								
Sévérité B	1	0	-		3	1	-200 %	↓
Sévérité C	0	2	100 %	↑	1	6	83 %	↑
Sévérité D	0	0	0 %		1	0	-	
Total	1	2	50 %	↑	5	7	29 %	↑
Commercial								
Sévérité B	0	1	100 %	↑	0	1	100 %	↑
Sévérité C	0	0	0 %		0	1	100 %	↑
Sévérité D	0	0	0 %		0	0	0 %	
Total	0	1	100 %	↑	0	2	100 %	↑

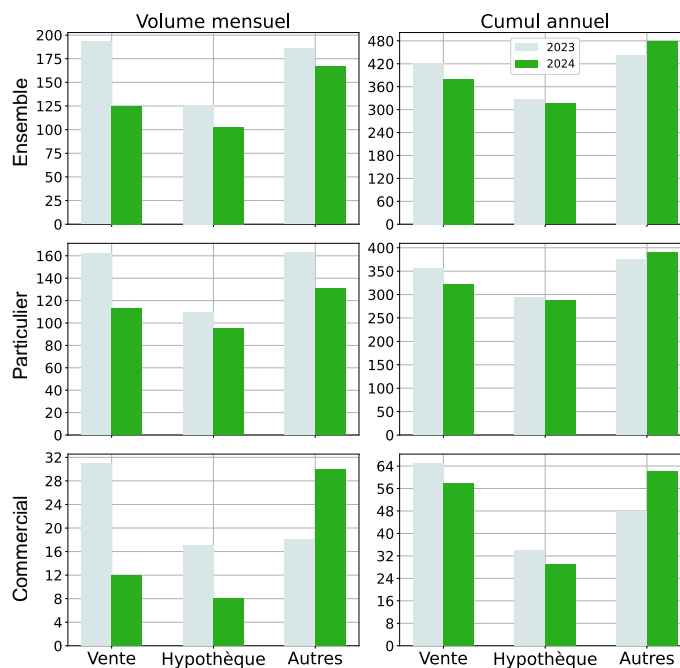


TENDANCES HISTORIQUES



VENTE, HYPOTHÈQUE ET AUTRES

	Volume mensuel			Cumul annuel				
	2023	2024	variation	2023	2024	variation		
Ensemble								
Vente	193	125	-54 %	↓	422	380	-11 %	↓
Hypothèque	126	103	-22 %	↓	328	316	-4 %	↓
Autres	186	167	-11 %	↓	443	478	7 %	↑
Total	505	395	-28 %	↓	1193	1174	-2 %	↓
Particulier								
Vente	162	113	-43 %	↓	356	322	-11 %	↓
Hypothèque	109	95	-15 %	↓	294	287	-2 %	↓
Autres	163	131	-24 %	↓	374	390	4 %	↑
Total	434	339	-28 %	↓	1024	999	-3 %	↓
Commercial								
Vente	31	12	-158 %	↓	65	58	-12 %	↓
Hypothèque	17	8	-112 %	↓	34	29	-17 %	↓
Autres	18	30	40 %	↑	48	62	23 %	↑
Total	66	50	-32 %	↓	147	149	1 %	↑

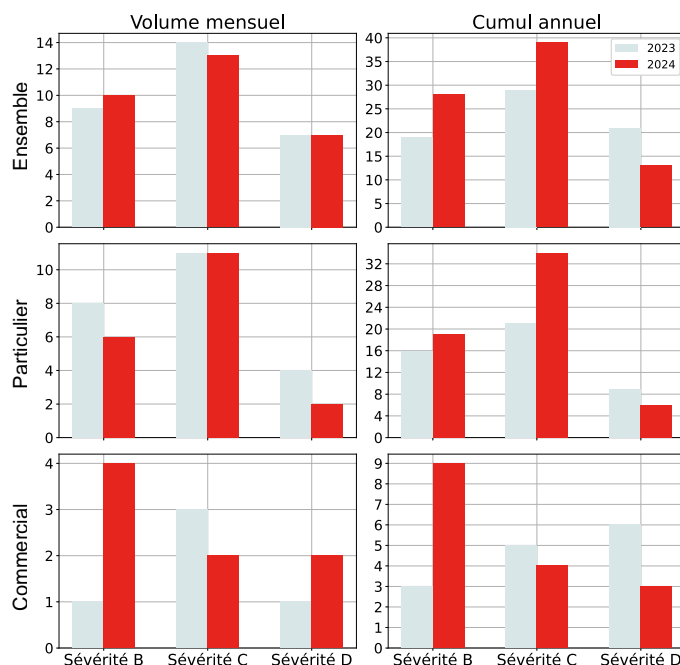


GÉOGRAPHIE

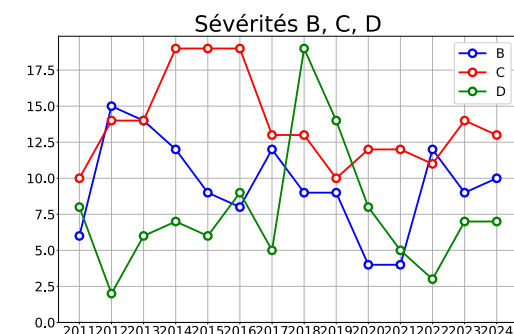
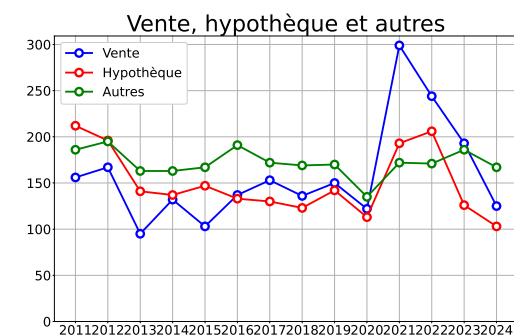


SÉVÉRITÉS B, C, D

	Volume mensuel			Cumul annuel				
	2023	2024	variation	2023	2024	variation		
Ensemble								
Sévérité B	9	10	10 %	↑	19	28	32 %	↑
Sévérité C	14	13	-8 %	↓	29	39	26 %	↑
Sévérité D	7	7	0 %		21	13	-62 %	↓
Total	30	30	0 %		69	80	14 %	↑
Particulier								
Sévérité B	8	6	-33 %	↓	16	19	16 %	↑
Sévérité C	11	11	0 %		21	34	38 %	↑
Sévérité D	4	2	-100 %	↓	9	6	-50 %	↓
Total	23	19	-21 %	↓	46	59	22 %	↑
Commercial								
Sévérité B	1	4	75 %	↑	3	9	67 %	↑
Sévérité C	3	2	-50 %	↓	5	4	-25 %	↓
Sévérité D	1	2	50 %	↑	6	3	-100 %	↓
Total	5	8	38 %	↑	14	16	12 %	↑

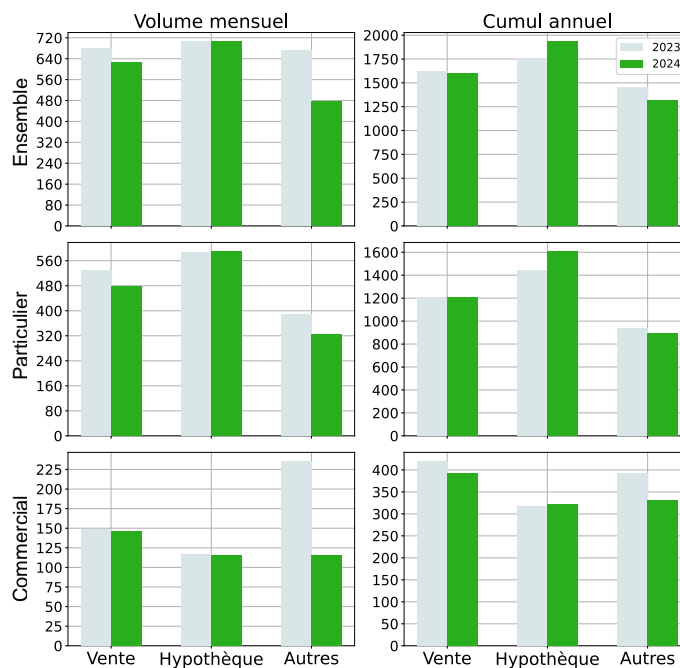


TENDANCES HISTORIQUES



VENTE, HYPOTHÈQUE ET AUTRES

	Volume mensuel			Cumul annuel				
	2023	2024	variation	2023	2024	variation		
Ensemble								
Vente	679	624	-9 %	↓	1620	1600	-1 %	↓
Hypothèque	705	705	0 %		1759	1931	9 %	↑
Autres	672	478	-41 %	↓	1450	1317	-10 %	↓
Total	2056	1807	-14 %	↓	4829	4848	0,4 %	↑
Particulier								
Vente	530	477	-11 %	↓	1199	1205	0,5 %	↑
Hypothèque	588	589	0,2 %	↑	1440	1605	10 %	↑
Autres	390	323	-21 %	↓	934	891	-5 %	↓
Total	1508	1389	-9 %	↓	3573	3701	3 %	↑
Commercial								
Vente	148	146	-1 %	↓	419	393	-7 %	↓
Hypothèque	117	115	-2 %	↓	317	323	2 %	↑
Autres	235	116	-103 %	↓	392	330	-19 %	↓
Total	500	377	-33 %	↓	1128	1046	-8 %	↓

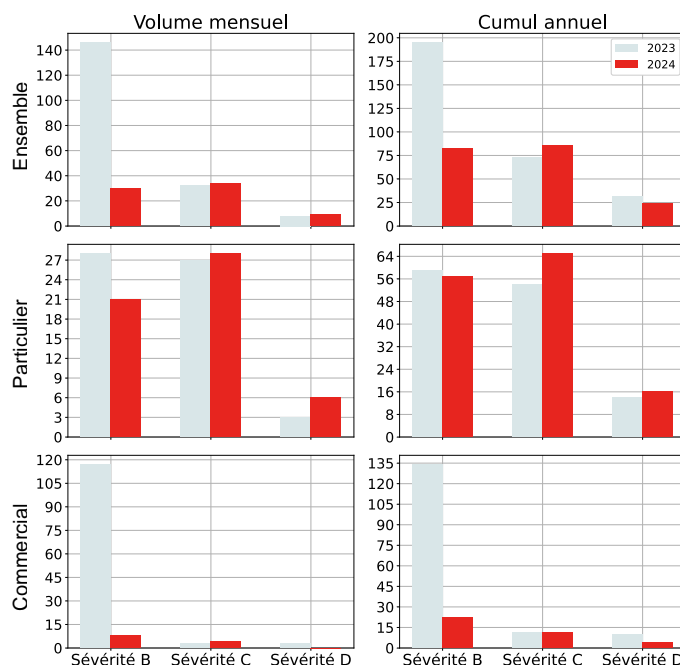


GÉOGRAPHIE

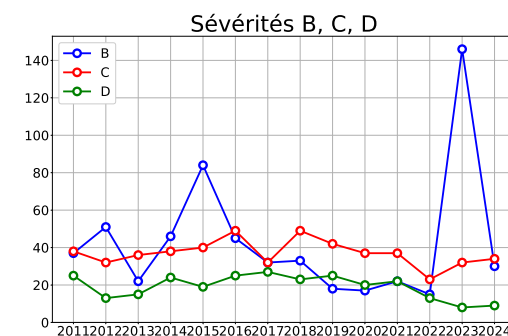
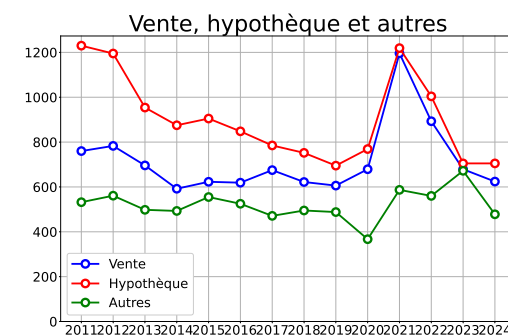


SÉVÉRITÉS B, C, D

	Volume mensuel			Cumul annuel				
	2023	2024	variation	2023	2024	variation		
Ensemble								
Sévérité B	146	30	-387 %	↓	195	82	-138 %	↓
Sévérité C	32	34	6 %	↑	73	86	15 %	↑
Sévérité D	8	9	11 %	↑	31	24	-29 %	↓
Total	186	73	-155 %	↓	299	192	-56 %	↓
Particulier								
Sévérité B	28	21	-33 %	↓	59	57	-4 %	↓
Sévérité C	27	28	4 %	↑	54	65	17 %	↑
Sévérité D	3	6	50 %	↑	14	16	12 %	↑
Total	58	55	-5 %	↓	127	138	8 %	↑
Commercial								
Sévérité B	117	8	-1362 %	↓	134	22	-509 %	↓
Sévérité C	3	4	25 %	↑	11	11	0 %	
Sévérité D	3	0	-		10	4	-150 %	↓
Total	123	12	-925 %	↓	155	37	-319 %	↓

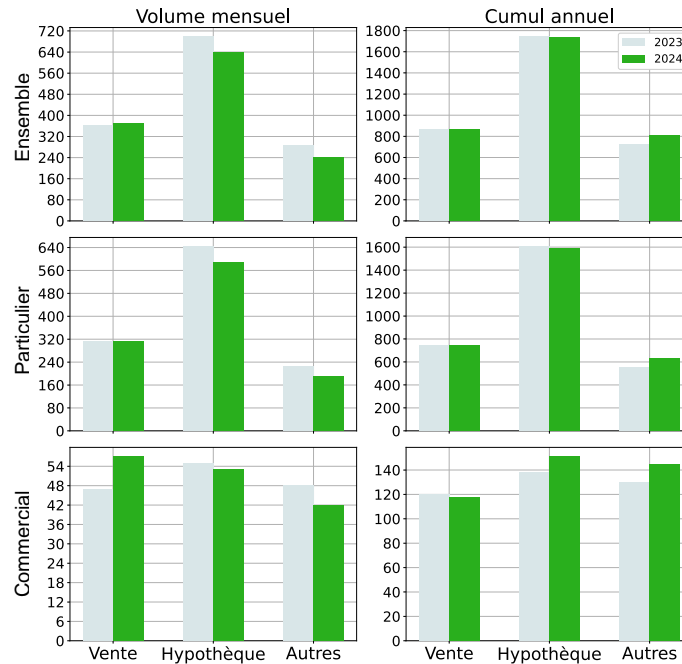


TENDANCES HISTORIQUES



VENTE, HYPOTHÈQUE ET AUTRES

	Volume mensuel			Cumul annuel			
	2023	2024	variation	2023	2024	variation	
Ensemble							
Vente	360	369	2 % ↑	863	866	0,3 % ↑	
Hypothèque	698	640	-9 % ↓	1742	1736	-0,3 % ↓	
Autres	285	239	-19 % ↓	720	804	10 % ↑	
Total	1343	1248	-8 % ↓	3325	3406	2 % ↑	
Particulier							
Vente	313	312	-0,3 % ↓	743	748	0,7 % ↑	
Hypothèque	643	587	-10 % ↓	1604	1585	-1 % ↓	
Autres	224	191	-17 % ↓	555	631	12 % ↑	
Total	1180	1090	-8 % ↓	2902	2964	2 % ↑	
Commercial							
Vente	47	57	18 % ↑	120	118	-2 % ↓	
Hypothèque	55	53	-4 % ↓	138	151	9 % ↑	
Autres	48	42	-14 % ↓	130	145	10 % ↑	
Total	150	152	1 % ↑	388	414	6 % ↑	

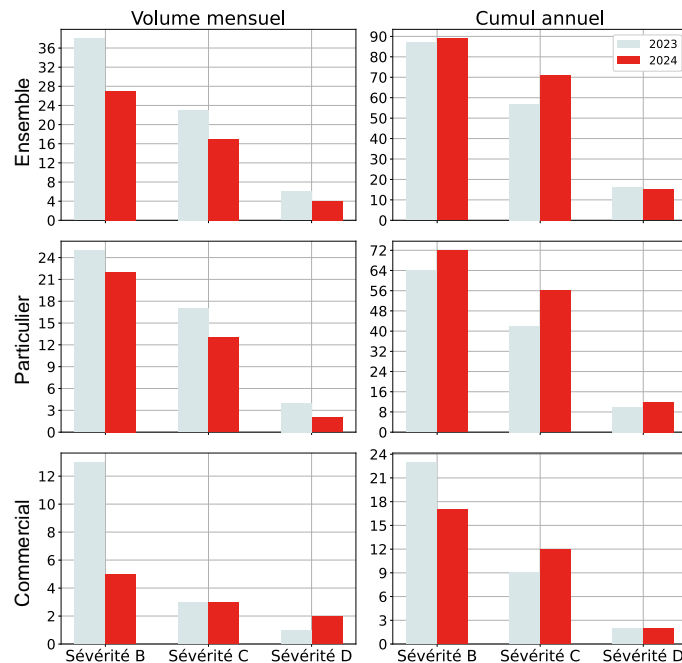


GÉOGRAPHIE



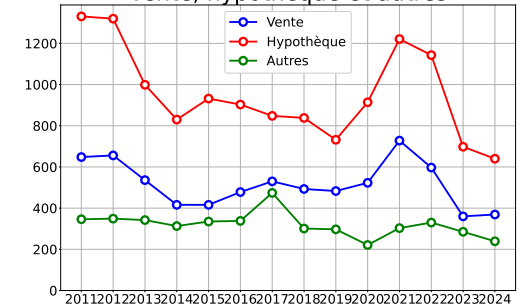
SÉVÉRITÉS B, C, D

	Volume mensuel			Cumul annuel			
	2023	2024	variation	2023	2024	variation	
Ensemble							
Sévérité B	38	27	-41 % ↓	87	89	2 % ↑	
Sévérité C	23	17	-35 % ↓	57	71	20 % ↑	
Sévérité D	6	4	-50 % ↓	16	15	-7 % ↓	
Total	67	48	-40 % ↓	160	175	9 % ↑	
Particulier							
Sévérité B	25	22	-14 % ↓	64	72	11 % ↑	
Sévérité C	17	13	-31 % ↓	42	56	25 % ↑	
Sévérité D	4	2	-100 % ↓	10	12	17 % ↑	
Total	46	37	-24 % ↓	116	140	17 % ↑	
Commercial							
Sévérité B	13	5	-160 % ↓	23	17	-35 % ↓	
Sévérité C	3	3	0 %	9	12	25 % ↑	
Sévérité D	1	2	50 % ↑	2	2	0 %	
Total	17	10	-70 % ↓	34	31	-10 % ↓	

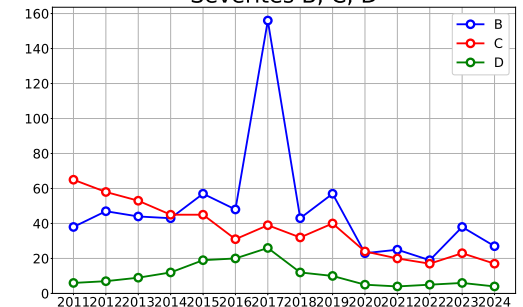


TENDANCES HISTORIQUES

Vente, hypothèque et autres

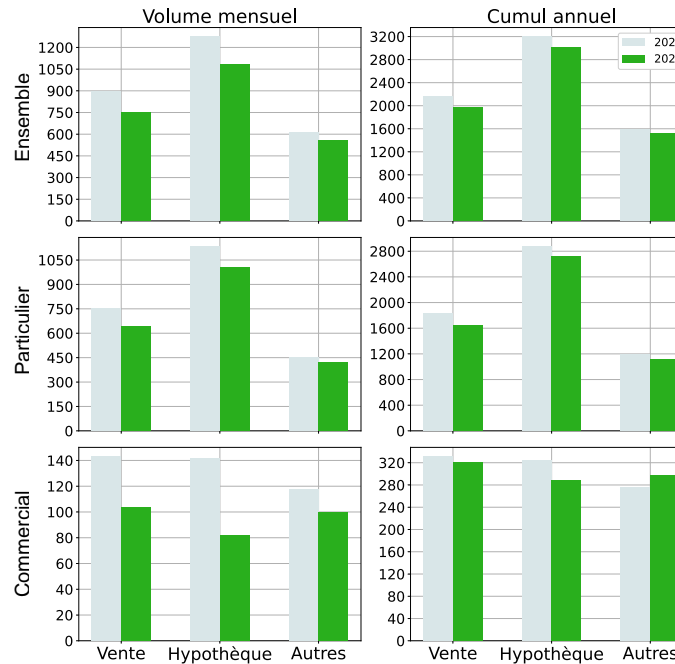


Sévérités B, C, D



VENTE, HYPOTHÈQUE ET AUTRES

	Volume mensuel			Cumul annuel				
	2023	2024	variation	2023	2024	variation		
Ensemble								
Vente	897	748	-20 %	↓	2161	1966	-10 %	↓
Hypothèque	1274	1085	-17 %	↓	3197	3016	-6 %	↓
Autres	612	554	-10 %	↓	1589	1510	-5 %	↓
Total	2783	2387	-17 %	↓	6947	6492	-7 %	↓
Particulier								
Vente	753	643	-17 %	↓	1828	1641	-11 %	↓
Hypothèque	1132	1003	-13 %	↓	2871	2727	-5 %	↓
Autres	450	423	-6 %	↓	1194	1112	-7 %	↓
Total	2335	2069	-13 %	↓	5893	5480	-8 %	↓
Commercial								
Vente	143	104	-38 %	↓	331	321	-3 %	↓
Hypothèque	142	82	-73 %	↓	325	288	-13 %	↓
Autres	118	100	-18 %	↓	276	297	7 %	↑
Total	403	286	-41 %	↓	932	906	-3 %	↓

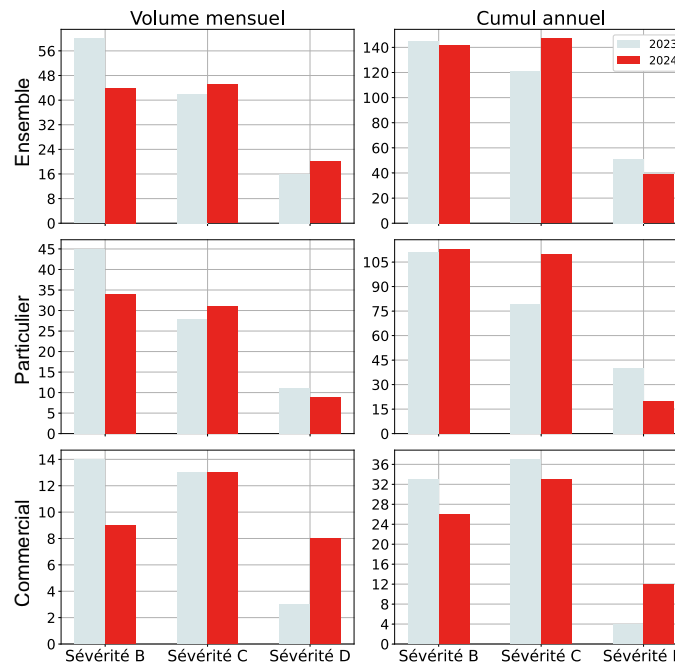


GÉOGRAPHIE



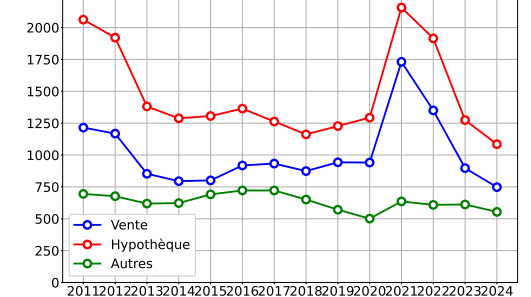
SÉVÉRITÉS B, C, D

	Volume mensuel			Cumul annuel				
	2023	2024	variation	2023	2024	variation		
Ensemble								
Sévérité B	60	44	-36 %	↓	145	142	-2 %	↓
Sévérité C	42	45	7 %	↑	121	147	18 %	↑
Sévérité D	16	20	20 %	↑	51	39	-31 %	↓
Total	118	109	-8 %	↓	317	328	3 %	↑
Particulier								
Sévérité B	45	34	-32 %	↓	111	113	2 %	↑
Sévérité C	28	31	10 %	↑	79	110	28 %	↑
Sévérité D	11	9	-22 %	↓	40	20	-100 %	↓
Total	84	74	-14 %	↓	230	243	5 %	↑
Commercial								
Sévérité B	14	9	-56 %	↓	33	26	-27 %	↓
Sévérité C	13	13	0 %		37	33	-12 %	↓
Sévérité D	3	8	62 %	↑	4	12	67 %	↑
Total	30	30	0 %		74	71	-4 %	↓

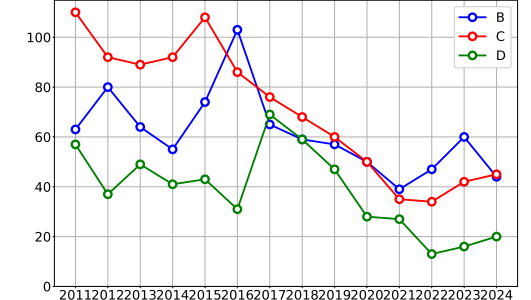


TENDANCES HISTORIQUES

Vente, hypothèque et autres

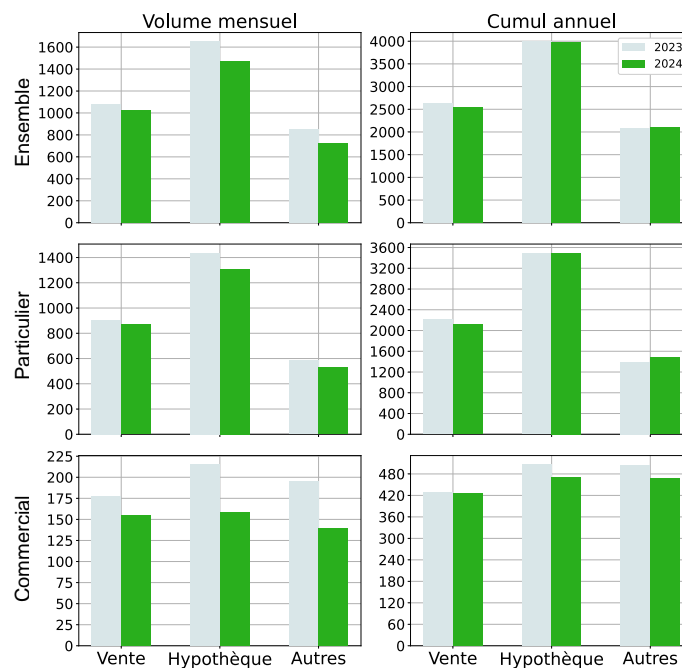


Sévérités B, C, D

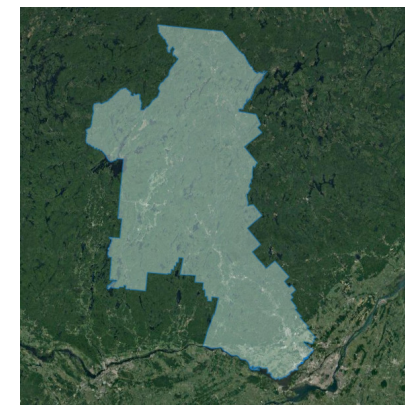


VENTE, HYPOTHÈQUE ET AUTRES

	Volume mensuel			Cumul annuel				
	2023	2024	variation	2023	2024	variation		
Ensemble								
Vente	1081	1025	-5 %	↓	2639	2545	-4 %	↓
Hypothèque	1650	1467	-12 %	↓	3991	3967	-0,6 %	↓
Autres	855	723	-18 %	↓	2071	2105	2 %	↑
Total	3586	3215	-12 %	↓	8701	8617	-1,0 %	↓
Particulier								
Vente	904	869	-4 %	↓	2210	2116	-4 %	↓
Hypothèque	1435	1308	-10 %	↓	3483	3492	0,3 %	↑
Autres	586	530	-11 %	↓	1388	1476	6 %	↑
Total	2925	2707	-8 %	↓	7081	7084	0,0 %	↑
Commercial								
Vente	177	155	-14 %	↓	428	427	-0,2 %	↓
Hypothèque	215	158	-36 %	↓	506	472	-7 %	↓
Autres	195	139	-40 %	↓	505	469	-8 %	↓
Total	587	452	-30 %	↓	1439	1368	-5 %	↓

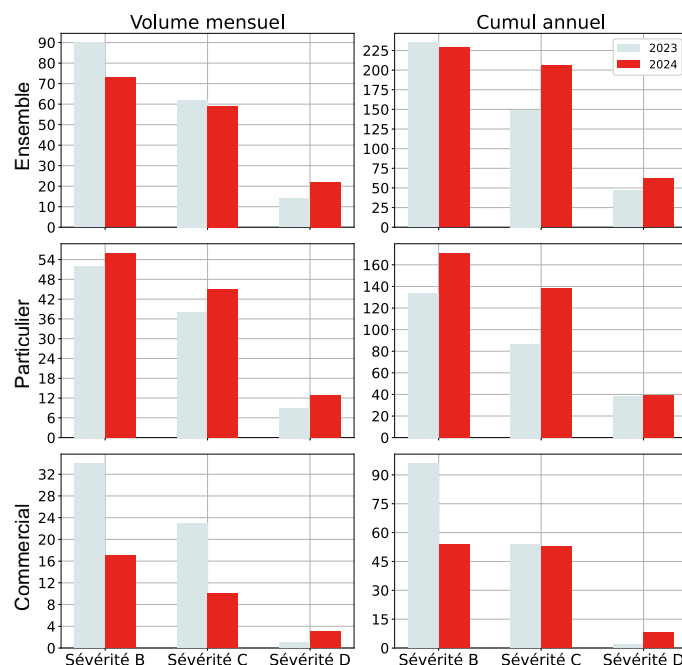


GÉOGRAPHIE



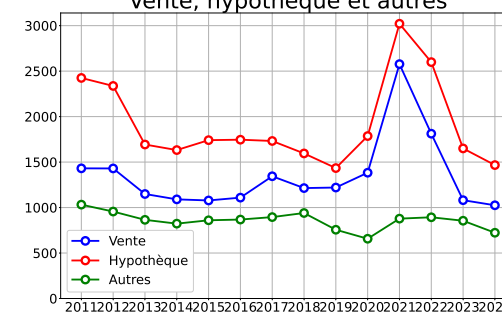
SÉVÉRITÉS B, C, D

	Volume mensuel			Cumul annuel				
	2023	2024	variation	2023	2024	variation		
Ensemble								
Sévérité B	90	73	-23 %	↓	235	229	-3 %	↓
Sévérité C	62	59	-5 %	↓	149	206	28 %	↑
Sévérité D	14	22	36 %	↑	47	62	24 %	↑
Total	166	154	-8 %	↓	431	497	13 %	↑
Particulier								
Sévérité B	52	56	7 %	↑	134	171	22 %	↑
Sévérité C	38	45	16 %	↑	87	138	37 %	↑
Sévérité D	9	13	31 %	↑	38	39	3 %	↑
Total	99	114	13 %	↑	259	348	26 %	↑
Commercial								
Sévérité B	34	17	-100 %	↓	96	54	-78 %	↓
Sévérité C	23	10	-130 %	↓	54	53	-2 %	↓
Sévérité D	1	3	67 %	↑	2	8	75 %	↑
Total	58	30	-93 %	↓	152	115	-32 %	↓

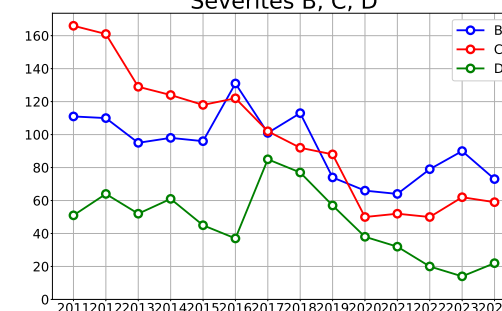


TENDANCES HISTORIQUES

Vente, hypothèque et autres

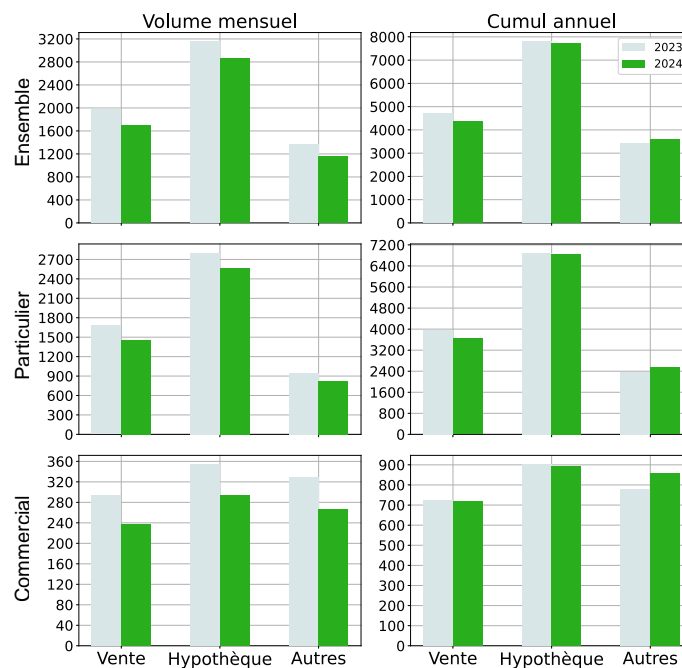


Sévérités B, C, D



VENTE, HYPOTHÈQUE ET AUTRES

	Volume mensuel			Cumul annuel				
	2023	2024	variation	2023	2024	variation		
Ensemble								
Vente	1974	1700	-16 %	↓	4699	4367	-8 %	↓
Hypothèque	3154	2866	-10 %	↓	7796	7736	-0,8 %	↓
Autres	1368	1162	-18 %	↓	3405	3611	6 %	↑
Total	6496	5728	-13 %	↓	15900	15714	-1 %	↓
Particulier								
Vente	1680	1462	-15 %	↓	3974	3648	-9 %	↓
Hypothèque	2799	2571	-9 %	↓	6892	6842	-0,7 %	↓
Autres	947	824	-15 %	↓	2362	2541	7 %	↑
Total	5426	4857	-12 %	↓	13228	13031	-2 %	↓
Commercial								
Vente	293	237	-24 %	↓	724	717	-1,0 %	↓
Hypothèque	354	294	-20 %	↓	902	891	-1 %	↓
Autres	328	266	-23 %	↓	776	858	10 %	↑
Total	975	797	-22 %	↓	2402	2466	3 %	↑

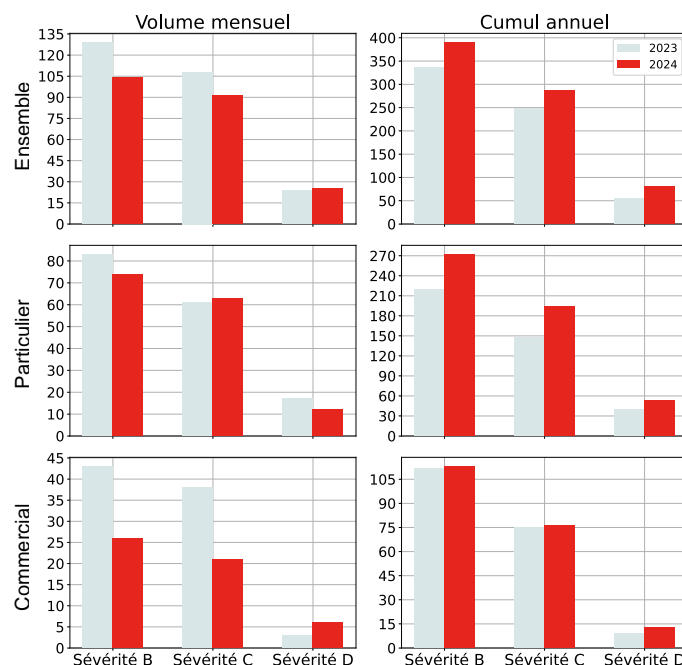


GÉOGRAPHIE



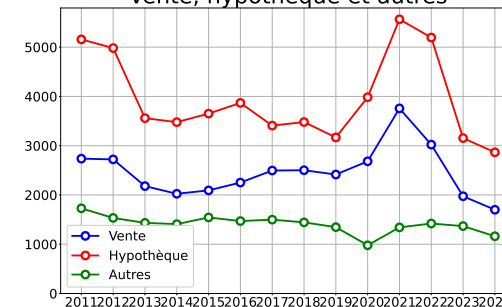
SÉVÉRITÉS B, C, D

	Volume mensuel			Cumul annuel				
	2023	2024	variation	2023	2024	variation		
Ensemble								
Sévérité B	129	104	-24 %	↓	337	390	14 %	↑
Sévérité C	108	91	-19 %	↓	248	287	14 %	↑
Sévérité D	24	25	4 %	↑	55	80	31 %	↑
Total	261	220	-19 %	↓	640	757	15 %	↑
Particulier								
Sévérité B	83	74	-12 %	↓	219	272	19 %	↑
Sévérité C	61	63	3 %	↑	147	194	24 %	↑
Sévérité D	17	12	-42 %	↓	39	53	26 %	↑
Total	161	149	-8 %	↓	405	519	22 %	↑
Commercial								
Sévérité B	43	26	-65 %	↓	112	113	0,9 %	↑
Sévérité C	38	21	-81 %	↓	75	76	1 %	↑
Sévérité D	3	6	50 %	↑	9	13	31 %	↑
Total	84	53	-58 %	↓	196	202	3 %	↑

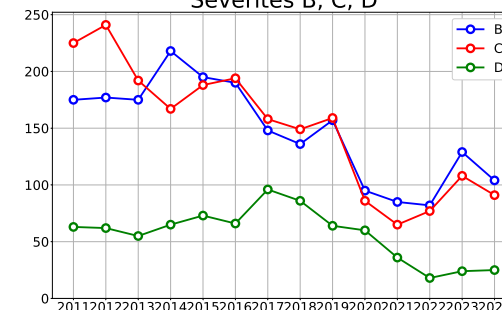


TENDANCES HISTORIQUES

Vente, hypothèque et autres

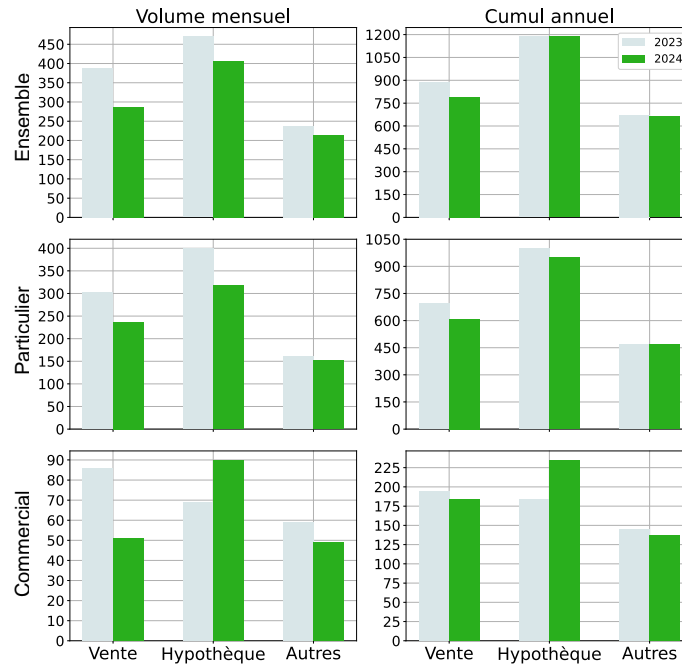


Sévérités B, C, D

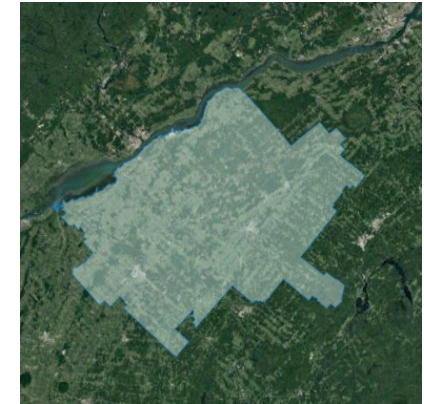


VENTE, HYPOTHÈQUE ET AUTRES

	Volume mensuel			Cumul annuel				
	2023	2024	variation	2023	2024	variation		
Ensemble								
Vente	388	288	-35 %	↓	888	793	-12 %	↓
Hypothèque	470	407	-15 %	↓	1187	1187	0 %	
Autres	238	214	-11 %	↓	671	663	-1 %	↓
Total	1096	909	-21 %	↓	2746	2643	-4 %	↓
Particulier								
Vente	302	237	-27 %	↓	694	609	-14 %	↓
Hypothèque	400	317	-26 %	↓	1000	951	-5 %	↓
Autres	160	152	-5 %	↓	470	468	-0,4 %	↓
Total	862	706	-22 %	↓	2164	2028	-7 %	↓
Commercial								
Vente	86	51	-69 %	↓	194	184	-5 %	↓
Hypothèque	69	90	23 %	↑	184	235	22 %	↑
Autres	59	49	-20 %	↓	145	137	-6 %	↓
Total	214	190	-13 %	↓	523	556	6 %	↑

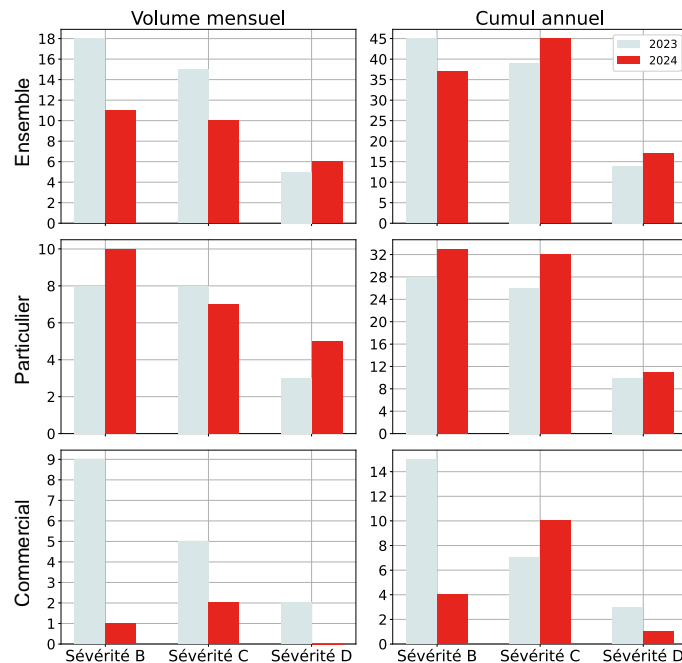


GÉOGRAPHIE



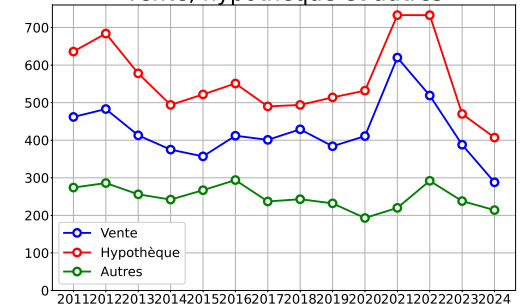
SÉVÉRITÉS B, C, D

	Volume mensuel			Cumul annuel				
	2023	2024	variation	2023	2024	variation		
Ensemble								
Sévérité B	18	11	-64 %	↓	45	37	-22 %	↓
Sévérité C	15	10	-50 %	↓	39	45	13 %	↑
Sévérité D	5	6	17 %	↑	14	17	18 %	↑
Total	38	27	-41 %	↓	98	99	1 %	↑
Particulier								
Sévérité B	8	10	20 %	↑	28	33	15 %	↑
Sévérité C	8	7	-14 %	↓	26	32	19 %	↑
Sévérité D	3	5	40 %	↑	10	11	9 %	↑
Total	19	22	14 %	↑	64	76	16 %	↑
Commercial								
Sévérité B	9	1	-800 %	↓	15	4	-275 %	↓
Sévérité C	5	2	-150 %	↓	7	10	30 %	↑
Sévérité D	2	0	-	↓	3	1	-200 %	↓
Total	16	3	-433 %	↓	25	15	-67 %	↓

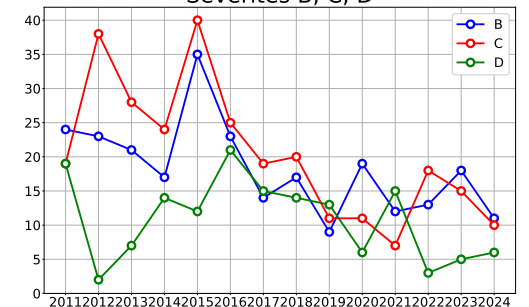


TENDANCES HISTORIQUES

Vente, hypothèque et autres



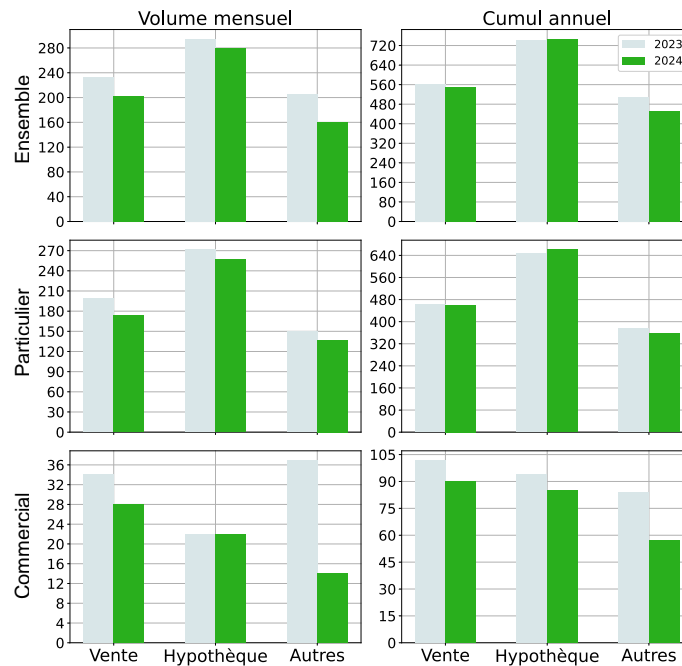
Sévérités B, C, D



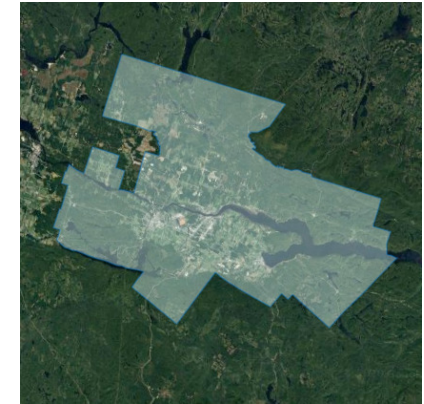
RÉGIONS MÉTROPOLITAINES DE RECENSEMENT

VENTE, HYPOTHÈQUE ET AUTRES

	Volume mensuel			Cumul annuel				
	2023	2024	variation	2023	2024	variation		
Ensemble								
Vente	233	203	-15 %	↓	564	551	-2 %	↓
Hypothèque	295	280	-5 %	↓	743	748	0,7 %	↑
Autres	206	161	-28 %	↓	511	451	-13 %	↓
Total	734	644	-14 %	↓	1818	1750	-4 %	↓
Particulier								
Vente	199	174	-14 %	↓	462	460	-0,4 %	↓
Hypothèque	272	257	-6 %	↓	648	662	2 %	↑
Autres	150	137	-9 %	↓	376	358	-5 %	↓
Total	621	568	-9 %	↓	1486	1480	-0,4 %	↓
Commercial								
Vente	34	28	-21 %	↓	102	90	-13 %	↓
Hypothèque	22	22	0 %		94	85	-11 %	↓
Autres	37	14	-164 %	↓	84	57	-47 %	↓
Total	93	64	-45 %	↓	280	232	-21 %	↓

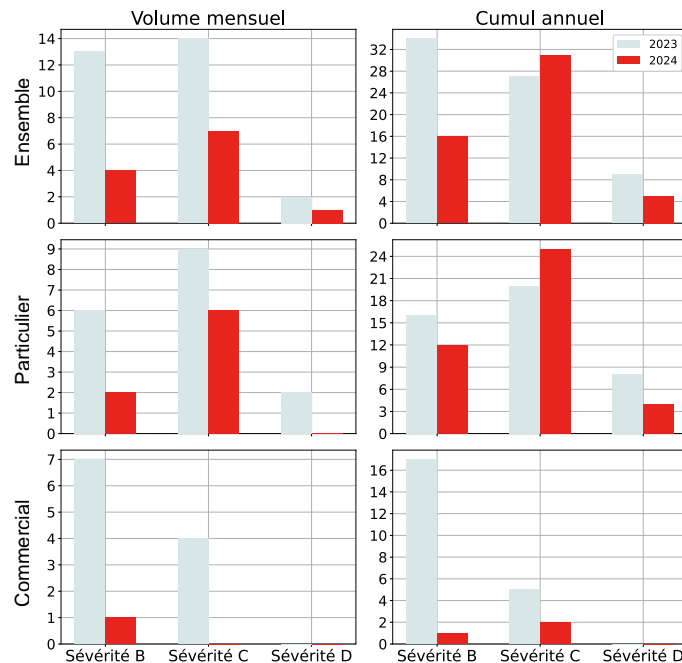


GÉOGRAPHIE



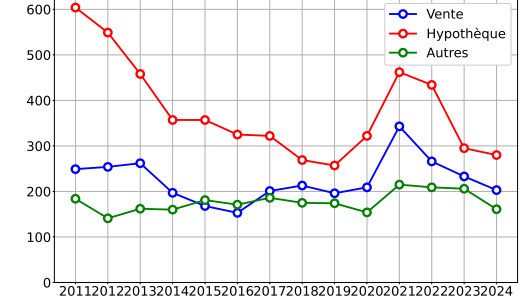
SÉVÉRITÉS B, C, D

	Volume mensuel			Cumul annuel				
	2023	2024	variation	2023	2024	variation		
Ensemble								
Sévérité B	13	4	-225 %	↓	34	16	-112 %	↓
Sévérité C	14	7	-100 %	↓	27	31	13 %	↑
Sévérité D	2	1	-100 %	↓	9	5	-80 %	↓
Total	29	12	-142 %	↓	70	52	-35 %	↓
Particulier								
Sévérité B	6	2	-200 %	↓	16	12	-33 %	↓
Sévérité C	9	6	-50 %	↓	20	25	20 %	↑
Sévérité D	2	0	-		8	4	-100 %	↓
Total	17	8	-112 %	↓	44	41	-7 %	↓
Commercial								
Sévérité B	7	1	-600 %	↓	17	1	-1600 %	↓
Sévérité C	4	0	-		5	2	-150 %	↓
Sévérité D	0	0	0 %		0	0	0 %	
Total	11	1	-1000 %	↓	22	3	-633 %	↓

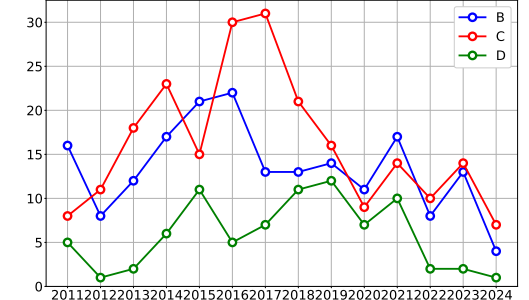


TENDANCES HISTORIQUES

Vente, hypothèque et autres

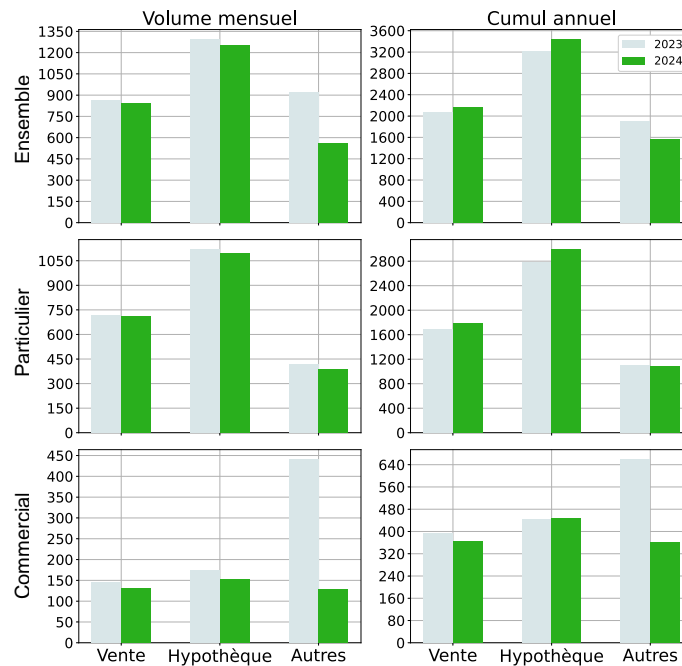


Sévérités B, C, D



VENTE, HYPOTHÈQUE ET AUTRES

	Volume mensuel			Cumul annuel			
	2023	2024	variation	2023	2024	variation	
Ensemble							
Vente	866	842	-3 %	2080	2158	4 %	↕
Hypothèque	1298	1250	-4 %	3224	3450	7 %	↕
Autres	921	560	-64 %	1896	1573	-21 %	↕
Total	3085	2652	-16 %	7200	7181	-0,3 %	↕
Particulier							
Vente	720	711	-1 %	1686	1793	6 %	↕
Hypothèque	1123	1097	-2 %	2778	3002	7 %	↕
Autres	421	386	-9 %	1102	1091	-1 %	↕
Total	2264	2194	-3 %	5566	5886	5 %	↕
Commercial							
Vente	146	130	-12 %	393	364	-8 %	↕
Hypothèque	175	152	-15 %	445	447	0,4 %	↕
Autres	442	128	-245 %	661	360	-84 %	↕
Total	763	410	-86 %	1499	1171	-28 %	↕

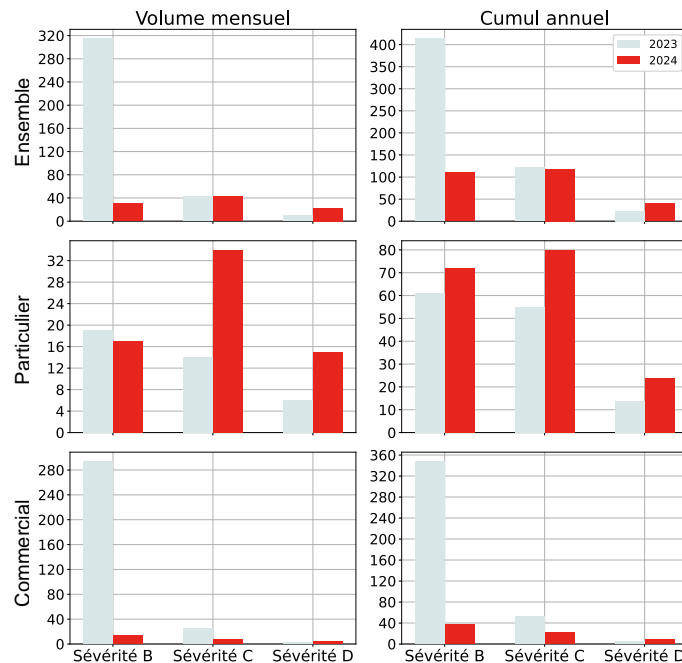


GÉOGRAPHIE



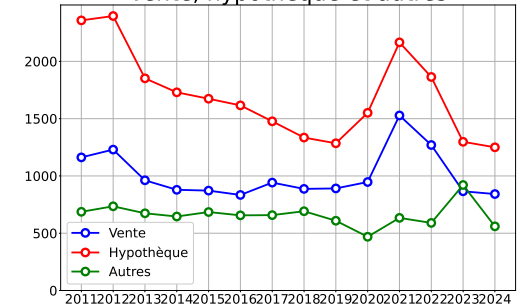
SÉVÉRITÉS B, C, D

	Volume mensuel			Cumul annuel			
	2023	2024	variation	2023	2024	variation	
Ensemble							
Sévérité B	315	31	-916 %	414	110	-276 %	↕
Sévérité C	42	43	2 %	121	118	-3 %	↕
Sévérité D	10	23	57 %	23	40	42 %	↕
Total	367	97	-278 %	558	268	-108 %	↕
Particulier							
Sévérité B	19	17	-12 %	61	72	15 %	↕
Sévérité C	14	34	59 %	55	80	31 %	↕
Sévérité D	6	15	60 %	14	24	42 %	↕
Total	39	66	41 %	130	176	26 %	↕
Commercial							
Sévérité B	294	14	-2000 %	348	37	-841 %	↕
Sévérité C	25	7	-257 %	53	21	-152 %	↕
Sévérité D	2	4	50 %	4	8	50 %	↕
Total	321	25	-1184 %	405	66	-514 %	↕

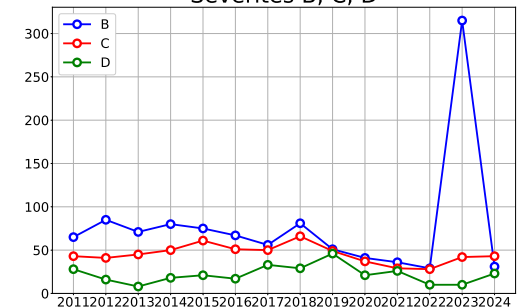


TENDANCES HISTORIQUES

Vente, hypothèque et autres

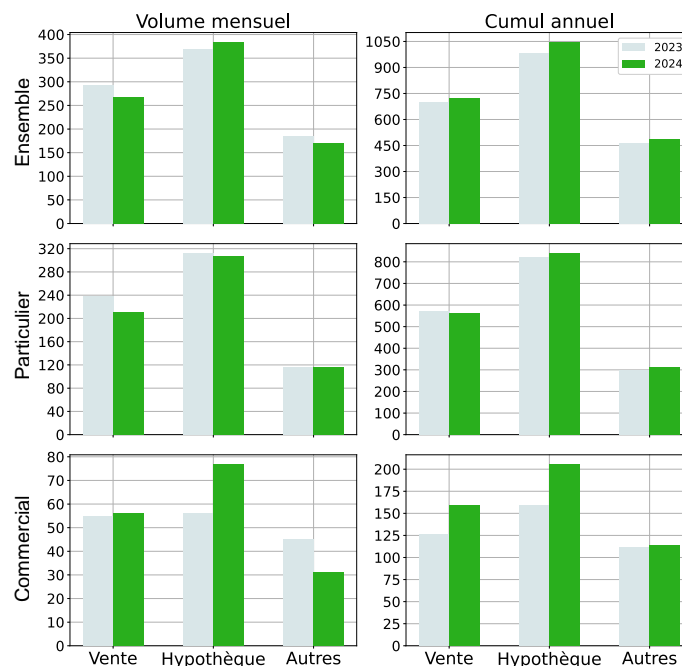


Sévérités B, C, D

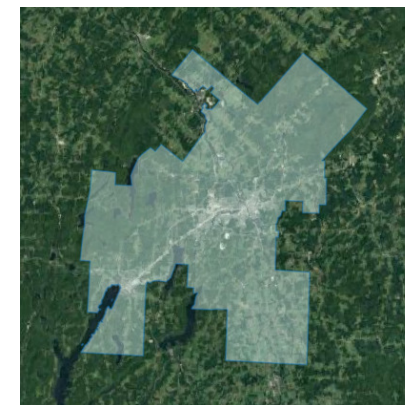


VENTE, HYPOTHÈQUE ET AUTRES

	Volume mensuel			Cumul annuel			
	2023	2024	variation	2023	2024	variation	
Ensemble							
Vente	294	268	-10 % ↓	701	724	3 % ↑	
Hypothèque	369	385	4 % ↑	983	1049	6 % ↑	
Autres	185	170	-9 % ↓	462	488	5 % ↑	
Total	848	823	-3 % ↓	2146	2261	5 % ↑	
Particulier							
Vente	238	211	-13 % ↓	572	563	-2 % ↓	
Hypothèque	313	307	-2 % ↓	821	842	2 % ↑	
Autres	116	116	0 %	298	312	4 % ↑	
Total	667	634	-5 % ↓	1691	1717	2 % ↑	
Commercial							
Vente	55	56	2 % ↑	126	159	21 % ↑	
Hypothèque	56	77	27 % ↑	159	206	23 % ↑	
Autres	45	31	-45 % ↓	112	114	2 % ↑	
Total	156	164	5 % ↑	397	479	17 % ↑	

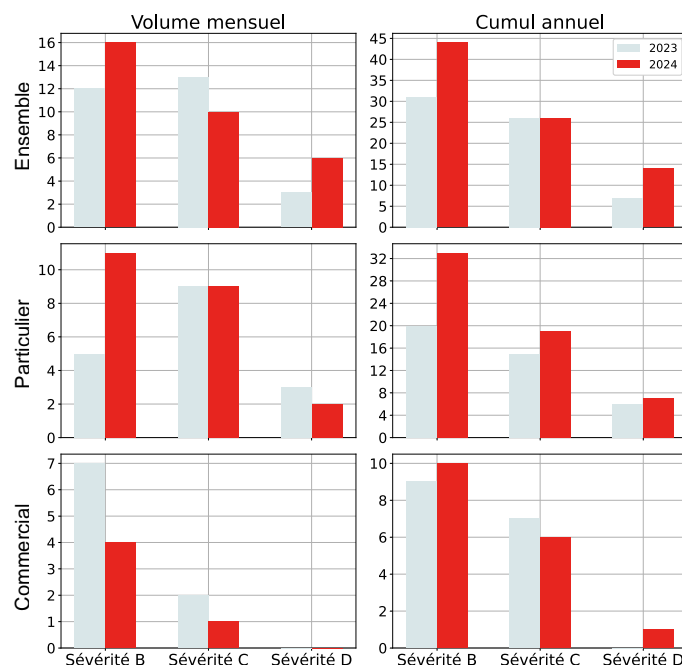


GÉOGRAPHIE

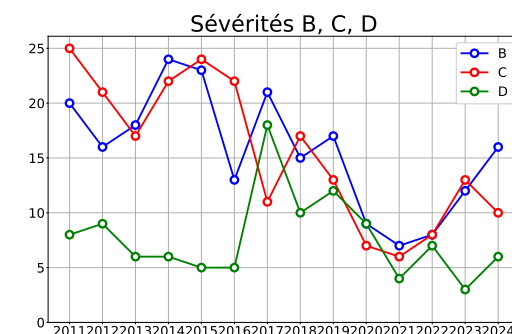
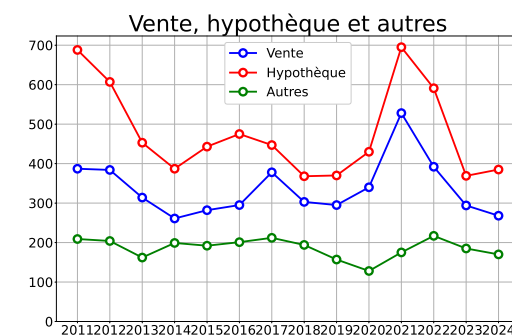


SÉVÉRITÉS B, C, D

	Volume mensuel			Cumul annuel			
	2023	2024	variation	2023	2024	variation	
Ensemble							
Sévérité B	12	16	25 % ↑	31	44	30 % ↑	
Sévérité C	13	10	-30 % ↓	26	26	0 %	
Sévérité D	3	6	50 % ↑	7	14	50 % ↑	
Total	28	32	12 % ↑	64	84	24 % ↑	
Particulier							
Sévérité B	5	11	55 % ↑	20	33	39 % ↑	
Sévérité C	9	9	0 %	15	19	21 % ↑	
Sévérité D	3	2	-50 % ↓	6	7	14 % ↑	
Total	17	22	23 % ↑	41	59	31 % ↑	
Commercial							
Sévérité B	7	4	-75 % ↓	9	10	10 % ↑	
Sévérité C	2	1	-100 % ↓	7	6	-17 % ↓	
Sévérité D	0	0	0 %	0	1	100 % ↑	
Total	9	5	-80 % ↓	16	17	6 % ↑	

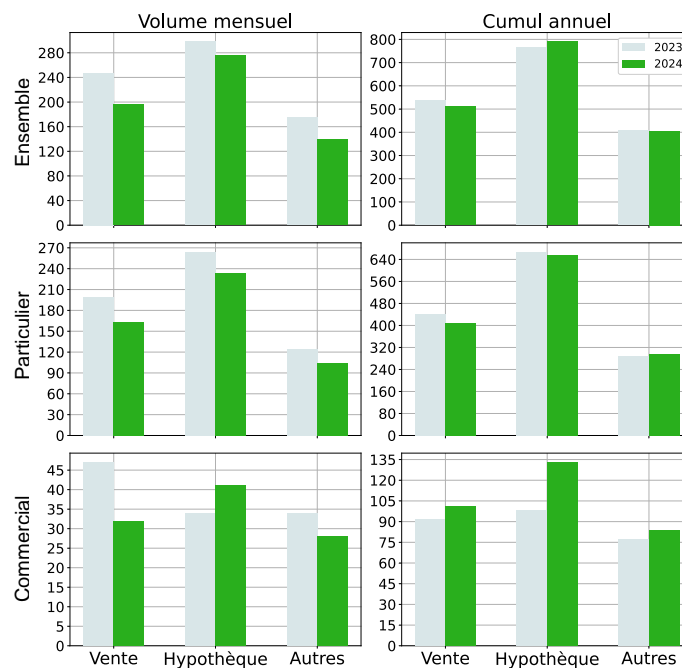


TENDANCES HISTORIQUES



VENTE, HYPOTHÈQUE ET AUTRES

	Volume mensuel			Cumul annuel			
	2023	2024	variation	2023	2024	variation	
Ensemble							
Vente	247	196	-26 % ↓	537	510	-5 % ↓	
Hypothèque	298	276	-8 % ↓	766	790	3 % ↑	
Autres	175	139	-26 % ↓	408	406	-0,5 % ↓	
Total	720	611	-18 % ↓	1711	1706	-0,3 % ↓	
Particulier							
Vente	199	164	-21 % ↓	442	408	-8 % ↓	
Hypothèque	264	234	-13 % ↓	667	655	-2 % ↓	
Autres	124	105	-18 % ↓	290	296	2 % ↑	
Total	587	503	-17 % ↓	1399	1359	-3 % ↓	
Commercial							
Vente	47	32	-47 % ↓	92	101	9 % ↑	
Hypothèque	34	41	17 % ↑	98	133	26 % ↑	
Autres	34	28	-21 % ↓	77	84	8 % ↑	
Total	115	101	-14 % ↓	267	318	16 % ↑	

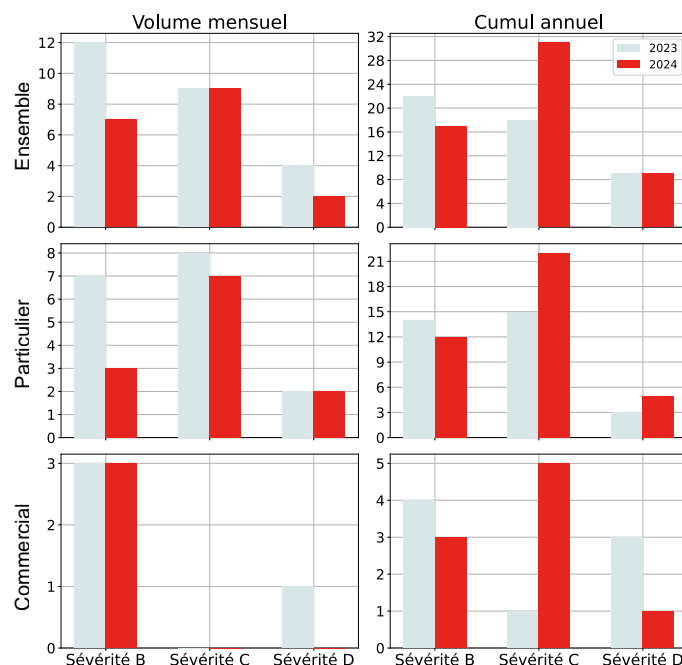


GÉOGRAPHIE



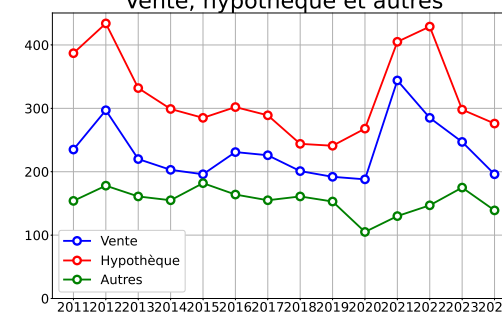
SÉVÉRITÉS B, C, D

	Volume mensuel			Cumul annuel			
	2023	2024	variation	2023	2024	variation	
Ensemble							
Sévérité B	12	7	-71 % ↓	22	17	-29 % ↓	
Sévérité C	9	9	0 %	18	31	42 % ↑	
Sévérité D	4	2	-100 % ↓	9	9	0 %	
Total	25	18	-39 % ↓	49	57	14 % ↑	
Particulier							
Sévérité B	7	3	-133 % ↓	14	12	-17 % ↓	
Sévérité C	8	7	-14 % ↓	15	22	32 % ↑	
Sévérité D	2	2	0 %	3	5	40 % ↑	
Total	17	12	-42 % ↓	32	39	18 % ↑	
Commercial							
Sévérité B	3	3	0 %	4	3	-33 % ↓	
Sévérité C	0	0	0 %	1	5	80 % ↑	
Sévérité D	1	0	-	3	1	-200 % ↓	
Total	4	3	-33 % ↓	8	9	11 % ↑	

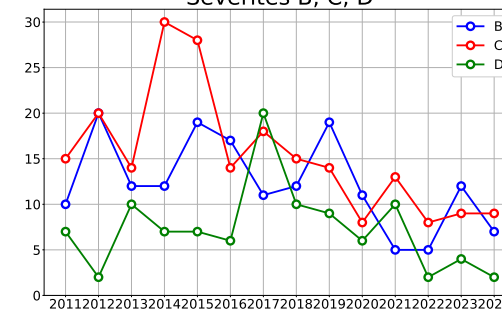


TENDANCES HISTORIQUES

Vente, hypothèque et autres

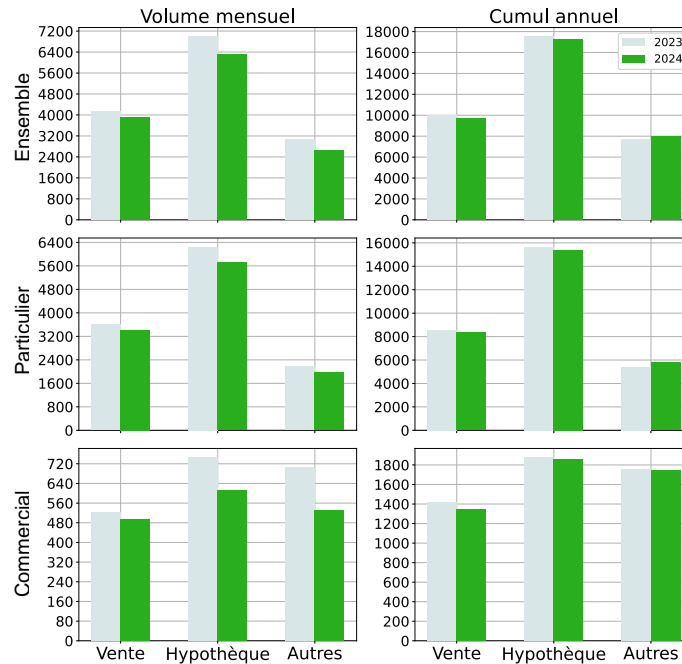


Sévérités B, C, D

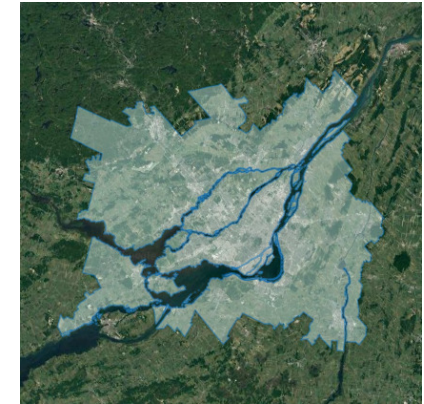


VENTE, HYPOTHÈQUE ET AUTRES

	Volume mensuel			Cumul annuel				
	2023	2024	variation	2023	2024	variation		
Ensemble								
Vente	4129	3923	-5 %	↓	9971	9701	-3 %	↓
Hypothèque	6985	6326	-10 %	↓	17512	17284	-1 %	↓
Autres	3088	2649	-17 %	↓	7702	8029	4 %	↑
Total	14202	12898	-10 %	↓	35185	35014	-0,5 %	↓
Particulier								
Vente	3606	3426	-5 %	↓	8554	8356	-2 %	↓
Hypothèque	6238	5712	-9 %	↓	15634	15419	-1 %	↓
Autres	2172	1964	-11 %	↓	5405	5787	7 %	↑
Total	12016	11102	-8 %	↓	29593	29562	-0,1 %	↓
Commercial								
Vente	523	494	-6 %	↓	1415	1341	-6 %	↓
Hypothèque	745	614	-21 %	↓	1875	1863	-0,6 %	↓
Autres	707	531	-33 %	↓	1752	1750	-0,1 %	↓
Total	1975	1639	-21 %	↓	5042	4954	-2 %	↓

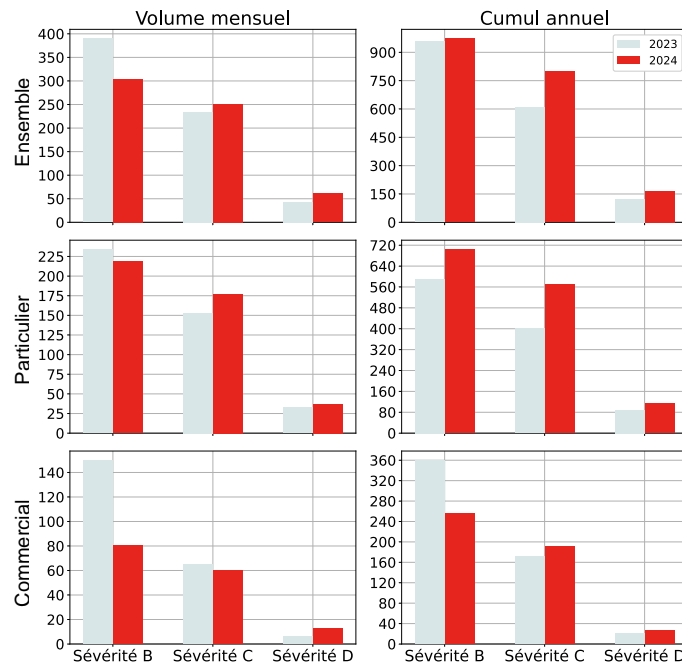


GÉOGRAPHIE

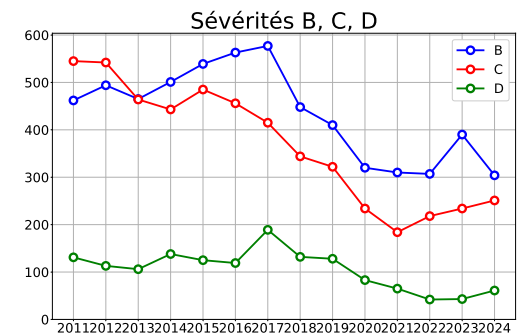
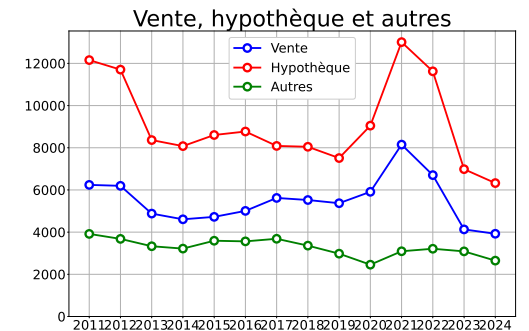


SÉVÉRITÉS B, C, D

	Volume mensuel			Cumul annuel				
	2023	2024	variation	2023	2024	variation		
Ensemble								
Sévérité B	390	304	-28 %	↓	958	973	2 %	↑
Sévérité C	234	251	7 %	↑	609	799	24 %	↑
Sévérité D	43	61	30 %	↑	125	165	24 %	↑
Total	667	616	-8 %	↓	1692	1937	13 %	↑
Particulier								
Sévérité B	234	219	-7 %	↓	590	704	16 %	↑
Sévérité C	153	177	14 %	↑	402	570	29 %	↑
Sévérité D	33	37	11 %	↑	89	113	21 %	↑
Total	420	433	3 %	↑	1081	1387	22 %	↑
Commercial								
Sévérité B	150	80	-88 %	↓	360	255	-41 %	↓
Sévérité C	65	60	-8 %	↓	171	191	10 %	↑
Sévérité D	6	13	54 %	↑	21	27	22 %	↑
Total	221	153	-44 %	↓	552	473	-17 %	↓

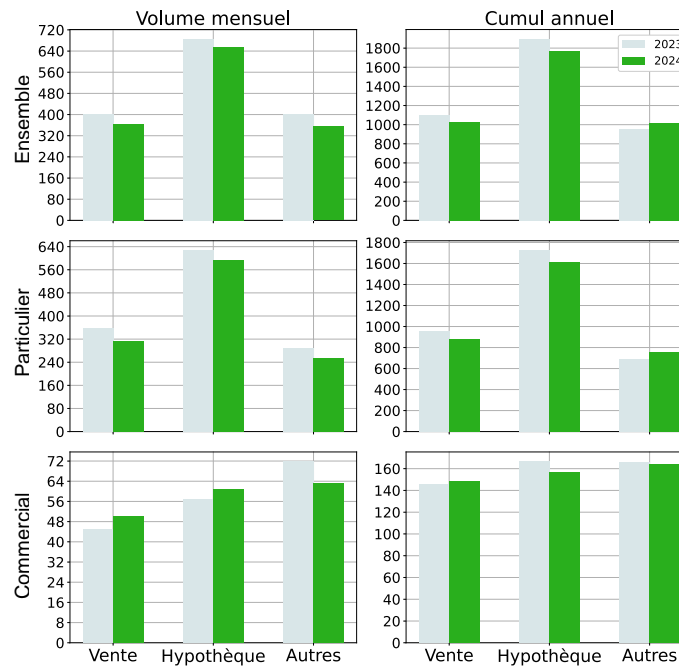


TENDANCES HISTORIQUES

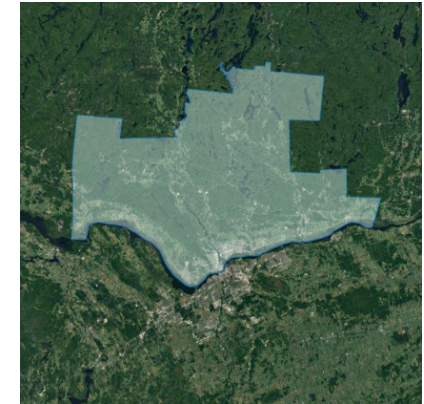


VENTE, HYPOTHÈQUE ET AUTRES

	Volume mensuel			Cumul annuel				
	2023	2024	variation	2023	2024	variation		
Ensemble								
Vente	403	364	-11 %	↓	1100	1030	-7 %	↓
Hypothèque	687	654	-5 %	↓	1899	1769	-7 %	↓
Autres	403	355	-14 %	↓	952	1020	7 %	↑
Total	1493	1373	-9 %	↓	3951	3819	-3 %	↓
Particulier								
Vente	357	314	-14 %	↓	952	881	-8 %	↓
Hypothèque	629	592	-6 %	↓	1730	1610	-7 %	↓
Autres	288	254	-13 %	↓	687	758	9 %	↑
Total	1274	1160	-10 %	↓	3369	3249	-4 %	↓
Commercial								
Vente	45	50	10 %	↑	146	148	1 %	↑
Hypothèque	57	61	7 %	↑	167	157	-6 %	↓
Autres	72	63	-14 %	↓	166	164	-1 %	↓
Total	174	174	0 %		479	469	-2 %	↓

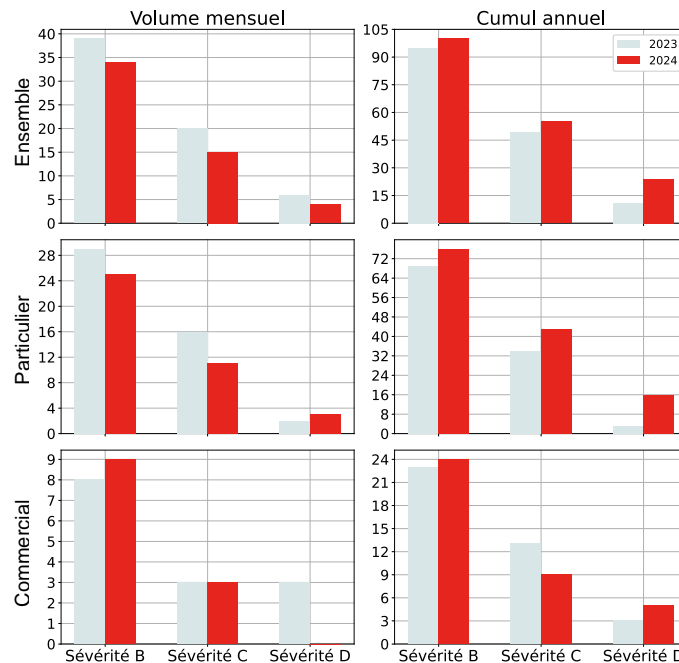


GÉOGRAPHIE



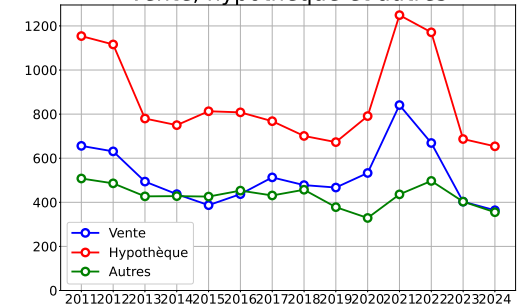
SÉVÉRITÉS B, C, D

	Volume mensuel			Cumul annuel				
	2023	2024	variation	2023	2024	variation		
Ensemble								
Sévérité B	39	34	-15 %	↓	95	100	5 %	↑
Sévérité C	20	15	-33 %	↓	49	55	11 %	↑
Sévérité D	6	4	-50 %	↓	11	24	54 %	↑
Total	65	53	-23 %	↓	155	179	13 %	↑
Particulier								
Sévérité B	29	25	-16 %	↓	69	76	9 %	↑
Sévérité C	16	11	-45 %	↓	34	43	21 %	↑
Sévérité D	2	3	33 %	↑	3	16	81 %	↑
Total	47	39	-21 %	↓	106	135	21 %	↑
Commercial								
Sévérité B	8	9	11 %	↑	23	24	4 %	↑
Sévérité C	3	3	0 %		13	9	-44 %	↓
Sévérité D	3	0	-		3	5	40 %	↑
Total	14	12	-17 %	↓	39	38	-3 %	↓

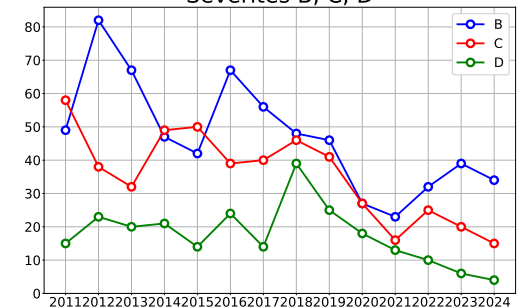


TENDANCES HISTORIQUES

Vente, hypothèque et autres



Sévérités B, C, D





<https://www.terram.io>