

RAPPORT STATISTIQUE DU MARCHÉ IMMOBILIER AU QUÉBEC

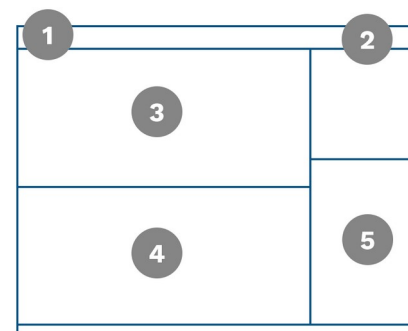
AVRIL 2024

Table des matières

Vue provinciale	3
Section par région administrative	4
• Bas-Saint-Laurent 01	5
• Saguenay--Lac-Saint-Jean 02	6
• Capitale-Nationale 03	7
• Mauricie 04	8
• Estrie 05	9
• Montréal 06	10
• Outaouais 07	11
• Abitibi-Témiscamingue 08	12
• Côte-Nord 09	13
• Nord-du-Québec 10	14
• Gaspésie-Îles-de-la-Madeleine 11	15
• Chaudière-Appalaches 12	16
• Laval 13	17
• Lanaudière 14	18
• Laurentides 15	19
• Montérégie 16	20
• Centre-du-Québec 17	21
Section par région métropolitaine de recensement (RMR)	22
• Saguenay 408	23
• Québec 421	24
• Sherbrooke 433	25
• Trois-Rivières 442	26
• Montréal 462	27
• Ottawa – Gatineau 505 (partie Gatineau)	28
Contact	29

Structure du rapport et données

Sections des pages du rapport



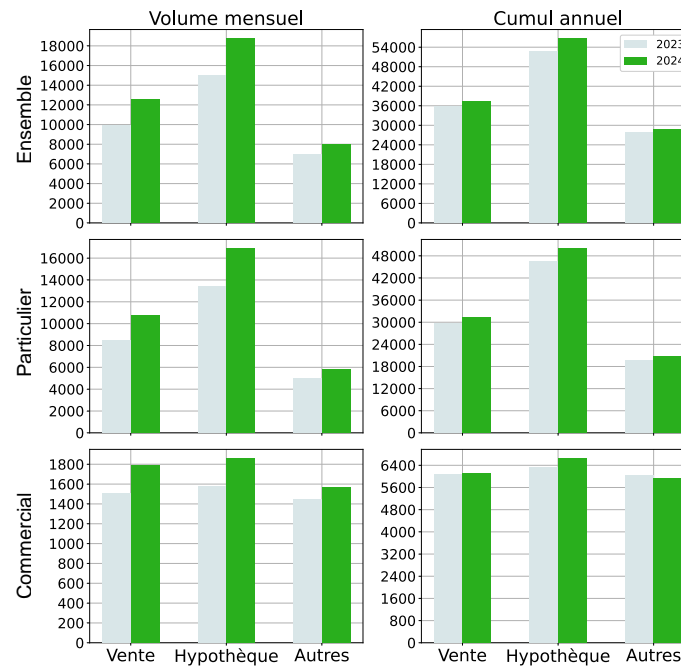
1. Mois et année du rapport
2. Géographie (province, région administrative ou RMR)
3. Section sur les ventes, hypothèques et autres transactions
4. Section sur les SÉVÉRITÉS de transactions (B, C et D)
 - B – Transaction de sévérité « basse » (exemple : Hypothèque légale)
 - C – Transaction de sévérité « moyenne » (exemple : Préavis de vente)
 - D – Transaction de sévérité « haute » (exemple : Avis de vente)
5. Tendances historiques des 10 dernières années

Les sections 3 et 4 présentent les chiffres selon :

- Année courante vs année précédente
- Volume mensuel vs Cumul annuel
- Ensemble des transactions et particulier vs commercial
- Variation en % sur l'année précédente (mois ou cumul)

VENTE, HYPOTHÈQUE ET AUTRES

	Volume mensuel			Cumul annuel			
	2023	2024	variation	2023	2024	variation	
Ensemble							
Vente	9956	12539	21 % ↑	35868	37365	4 % ↑	
Hypothèque	14992	18724	20 % ↑	52786	56596	7 % ↑	
Autres	6918	7954	13 % ↑	27782	28735	3 % ↑	
Total	31866	39217	19 % ↑	116436	122696	5 % ↑	
Particulier							
Vente	8444	10745	21 % ↑	29777	31248	5 % ↑	
Hypothèque	13412	16865	20 % ↑	46441	49951	7 % ↑	
Autres	5029	5853	14 % ↑	19645	20773	5 % ↑	
Total	26885	33463	20 % ↑	95863	101972	6 % ↑	
Commercial							
Vente	1512	1794	16 % ↑	6087	6114	0,4 % ↑	
Hypothèque	1580	1857	15 % ↑	6342	6642	5 % ↑	
Autres	1448	1568	8 % ↑	6022	5942	-1 % ↓	
Total	4540	5219	13 % ↑	18451	18698	1 % ↑	

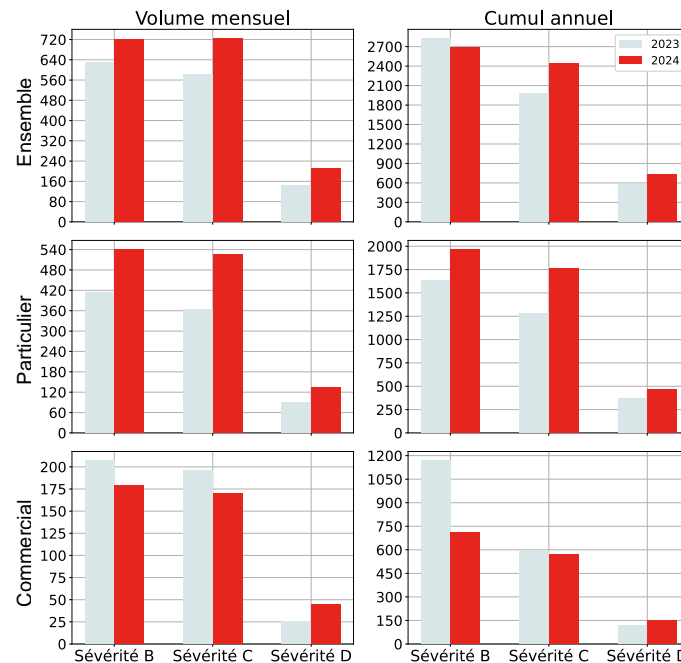


GÉOGRAPHIE

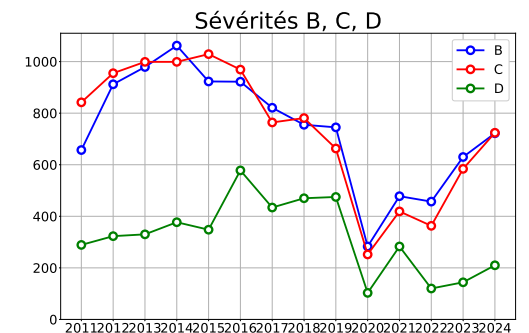
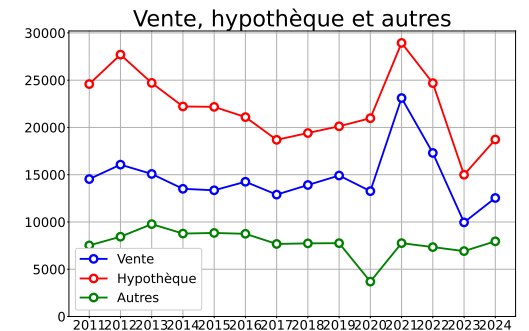


SÉVÉRITÉS B, C, D

	Volume mensuel			Cumul annuel			
	2023	2024	variation	2023	2024	variation	
Ensemble							
Sévérité B	630	722	13 % ↑	2825	2693	-5 % ↓	
Sévérité C	584	724	19 % ↑	1985	2446	19 % ↑	
Sévérité D	144	210	31 % ↑	583	730	20 % ↑	
Total	1358	1656	18 % ↑	5393	5869	8 % ↑	
Particulier							
Sévérité B	415	540	23 % ↑	1630	1964	17 % ↑	
Sévérité C	363	526	31 % ↑	1278	1764	28 % ↑	
Sévérité D	90	133	32 % ↑	371	465	20 % ↑	
Total	868	1199	28 % ↑	3279	4193	22 % ↑	
Commercial							
Sévérité B	207	179	-16 % ↓	1168	711	-64 % ↓	
Sévérité C	196	170	-15 % ↓	588	571	-3 % ↓	
Sévérité D	25	45	44 % ↑	118	149	21 % ↑	
Total	428	394	-9 % ↓	1874	1431	-31 % ↓	



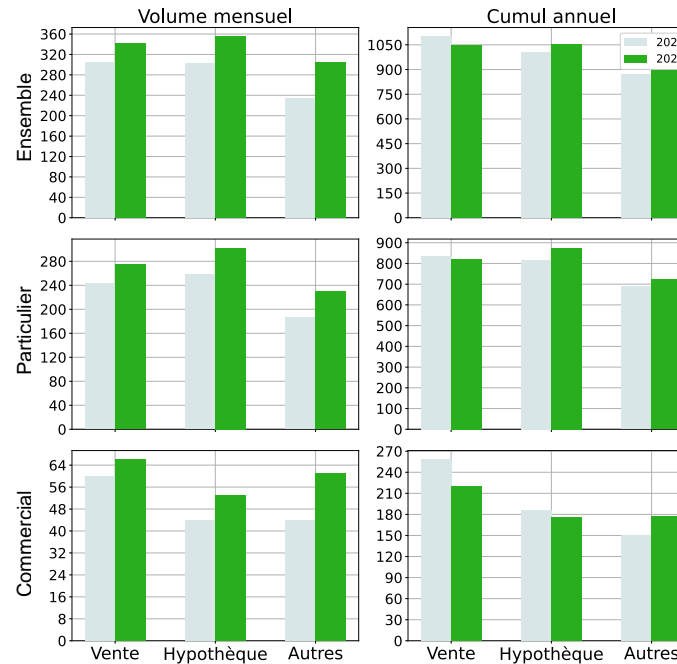
TENDANCES HISTORIQUES



RÉGIONS ADMINISTRATIVES

VENTE, HYPOTHÈQUE ET AUTRES

	Volume mensuel			Cumul annuel			
	2023	2024	variation	2023	2024	variation	
Ensemble							
Vente	304	342	11 % ↑	1100	1046	-5 % ↓	
Hypothèque	303	355	15 % ↑	1007	1053	4 % ↑	
Autres	235	305	23 % ↑	871	953	9 % ↑	
Total	842	1002	16 % ↑	2978	3052	2 % ↑	
Particulier							
Vente	243	275	12 % ↑	837	822	-2 % ↓	
Hypothèque	258	302	15 % ↑	817	874	7 % ↑	
Autres	186	230	19 % ↑	688	723	5 % ↑	
Total	687	807	15 % ↑	2342	2419	3 % ↑	
Commercial							
Vente	60	66	9 % ↑	258	220	-17 % ↓	
Hypothèque	44	53	17 % ↑	186	176	-6 % ↓	
Autres	44	61	28 % ↑	150	178	16 % ↑	
Total	148	180	18 % ↑	594	574	-3 % ↓	

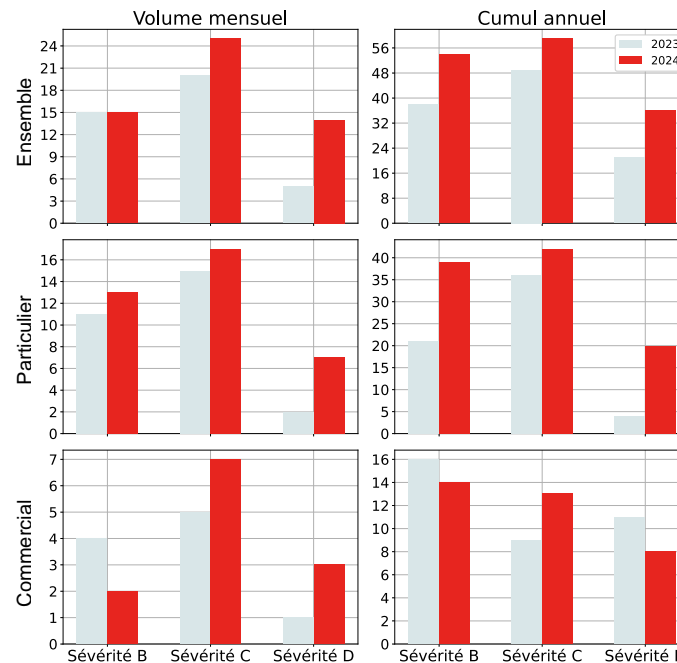


GÉOGRAPHIE



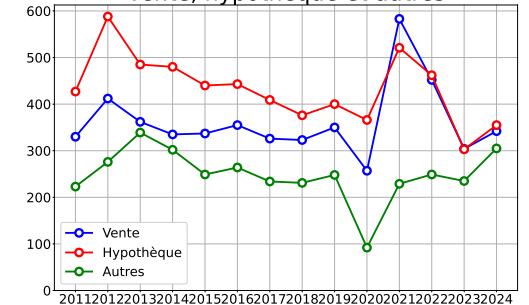
SÉVÉRITÉS B, C, D

	Volume mensuel			Cumul annuel			
	2023	2024	variation	2023	2024	variation	
Ensemble							
Sévérité B	15	15	0 %	38	54	30 % ↑	
Sévérité C	20	25	20 % ↑	49	59	17 % ↑	
Sévérité D	5	14	64 % ↑	21	36	42 % ↑	
Total	40	54	26 % ↑	108	149	28 % ↑	
Particulier							
Sévérité B	11	13	15 % ↑	21	39	46 % ↑	
Sévérité C	15	17	12 % ↑	36	42	14 % ↑	
Sévérité D	2	7	71 % ↑	4	20	80 % ↑	
Total	28	37	24 % ↑	61	101	40 % ↑	
Commercial							
Sévérité B	4	2	-100 % ↓	16	14	-14 % ↓	
Sévérité C	5	7	29 % ↑	9	13	31 % ↑	
Sévérité D	1	3	67 % ↑	11	8	-38 % ↓	
Total	10	12	17 % ↑	36	35	-3 % ↓	

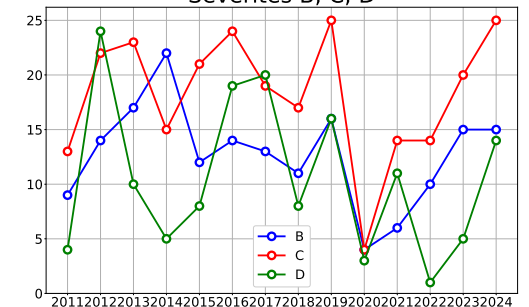


TENDANCES HISTORIQUES

Vente, hypothèque et autres

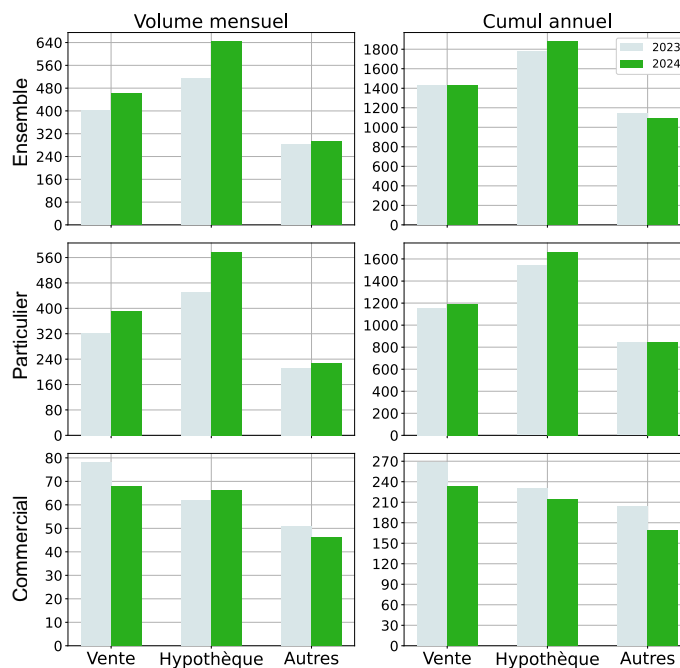


Sévérités B, C, D



VENTE, HYPOTHÈQUE ET AUTRES

	Volume mensuel			Cumul annuel			
	2023	2024	variation	2023	2024	variation	
Ensemble							
Vente	401	460	13 % ↑	1428	1426	-0,1 % ↓	
Hypothèque	515	643	20 % ↑	1774	1877	5 % ↑	
Autres	284	293	3 % ↑	1146	1087	-5 % ↓	
Total	1200	1396	14 % ↑	4348	4390	1,0 % ↑	
Particulier							
Vente	322	392	18 % ↑	1155	1191	3 % ↑	
Hypothèque	452	577	22 % ↑	1541	1662	7 % ↑	
Autres	213	228	7 % ↑	843	844	0,1 % ↑	
Total	987	1197	18 % ↑	3539	3697	4 % ↑	
Commercial							
Vente	78	68	-15 % ↓	268	234	-15 % ↓	
Hypothèque	62	66	6 % ↑	230	214	-7 % ↓	
Autres	51	46	-11 % ↓	204	169	-21 % ↓	
Total	191	180	-6 % ↓	702	617	-14 % ↓	

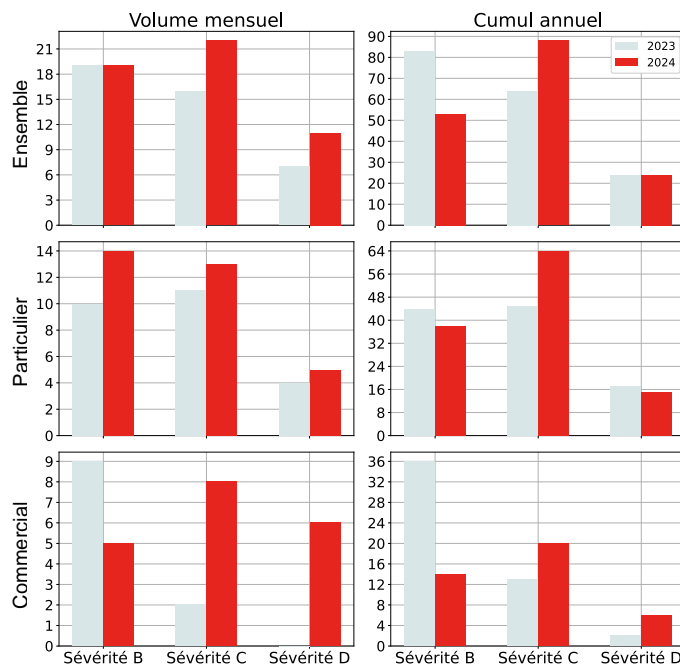


GÉOGRAPHIE



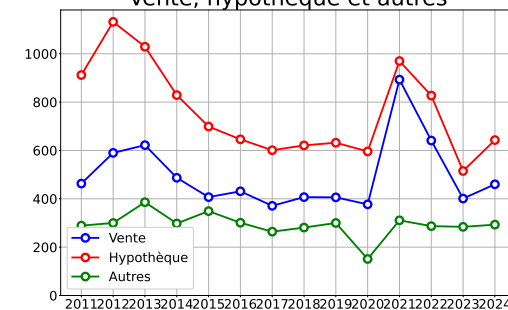
SÉVÉRITÉS B, C, D

	Volume mensuel			Cumul annuel			
	2023	2024	variation	2023	2024	variation	
Ensemble							
Sévérité B	19	19	0 %	83	53	-57 % ↓	
Sévérité C	16	22	27 % ↑	64	88	27 % ↑	
Sévérité D	7	11	36 % ↑	24	24	0 %	
Total	42	52	19 % ↑	171	165	-4 % ↓	
Particulier							
Sévérité B	10	14	29 % ↑	44	38	-16 % ↓	
Sévérité C	11	13	15 % ↑	45	64	30 % ↑	
Sévérité D	4	5	20 % ↑	17	15	-13 % ↓	
Total	25	32	22 % ↑	106	117	9 % ↑	
Commercial							
Sévérité B	9	5	-80 % ↓	36	14	-157 % ↓	
Sévérité C	2	8	75 % ↑	13	20	35 % ↑	
Sévérité D	0	6	100 % ↑	2	6	67 % ↑	
Total	11	19	42 % ↑	51	40	-28 % ↓	

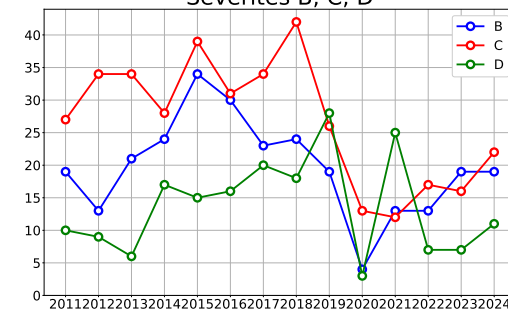


TENDANCES HISTORIQUES

Vente, hypothèque et autres

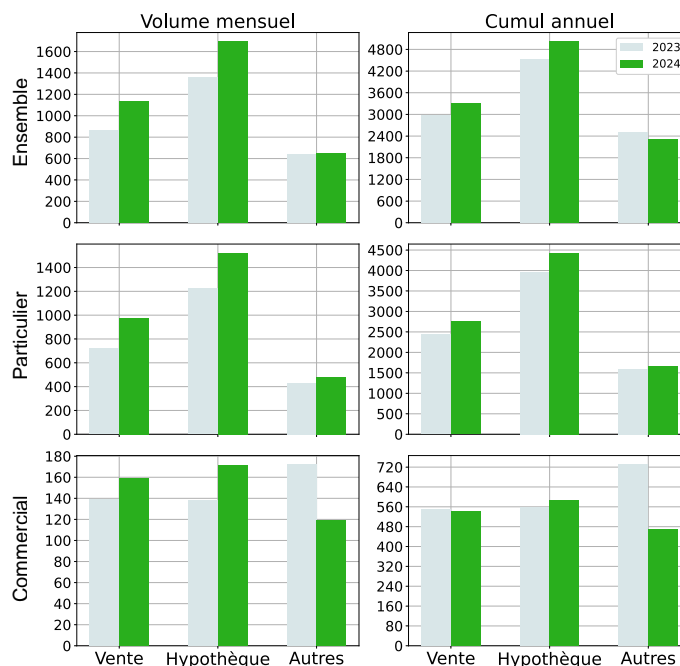


Sévérités B, C, D



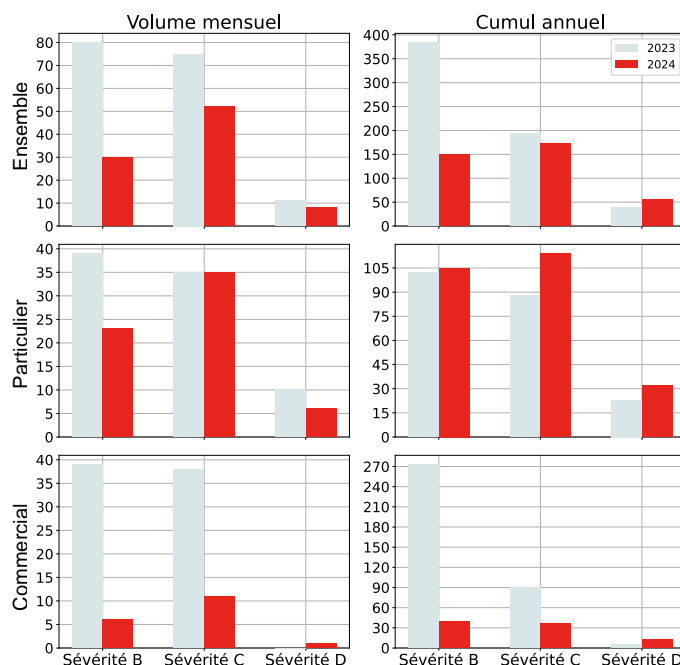
VENTE, HYPOTHÈQUE ET AUTRES

	Volume mensuel			Cumul annuel			
	2023	2024	variation	2023	2024	variation	
Ensemble							
Vente	860	1135	24 % ↑	2986	3302	10 % ↑	↑
Hypothèque	1363	1693	19 % ↑	4519	5016	10 % ↑	↑
Autres	642	652	2 % ↑	2516	2318	-9 % ↓	↓
Total	2865	3480	18 % ↑	10021	10636	6 % ↑	↑
Particulier							
Vente	720	976	26 % ↑	2434	2760	12 % ↑	↑
Hypothèque	1225	1521	19 % ↑	3958	4425	11 % ↑	↑
Autres	429	480	11 % ↑	1601	1667	4 % ↑	↑
Total	2374	2977	20 % ↑	7993	8852	10 % ↑	↑
Commercial							
Vente	139	159	13 % ↑	549	541	-1 % ↓	↓
Hypothèque	138	171	19 % ↑	560	587	5 % ↑	↑
Autres	172	119	-45 % ↓	730	469	-56 % ↓	↓
Total	449	449	0 %	1839	1597	-15 % ↓	↓



SÉVÉRITÉS B, C, D

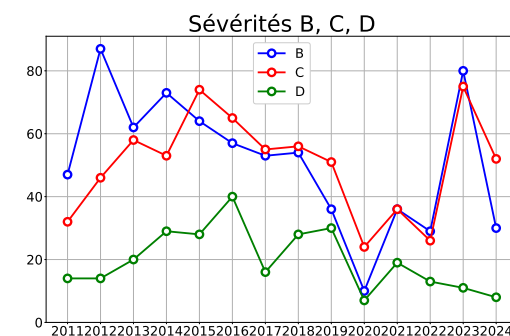
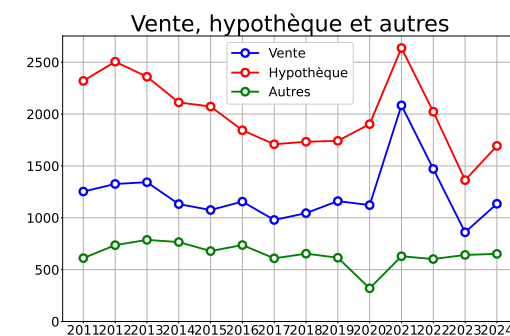
	Volume mensuel			Cumul annuel			
	2023	2024	variation	2023	2024	variation	
Ensemble							
Sévérité B	80	30	-167 % ↓	384	150	-156 % ↓	↓
Sévérité C	75	52	-44 % ↓	194	173	-12 % ↓	↓
Sévérité D	11	8	-38 % ↓	38	55	31 % ↑	↑
Total	166	90	-84 % ↓	616	378	-63 % ↓	↓
Particulier							
Sévérité B	39	23	-70 % ↓	102	105	3 % ↑	↑
Sévérité C	35	35	0 %	88	114	23 % ↑	↑
Sévérité D	10	6	-67 % ↓	23	32	28 % ↑	↑
Total	84	64	-31 % ↓	213	251	15 % ↑	↑
Commercial							
Sévérité B	39	6	-550 % ↓	273	40	-582 % ↓	↓
Sévérité C	38	11	-245 % ↓	90	37	-143 % ↓	↓
Sévérité D	0	1	100 % ↑	5	13	62 % ↑	↑
Total	77	18	-328 % ↓	368	90	-309 % ↓	↓



GÉOGRAPHIE

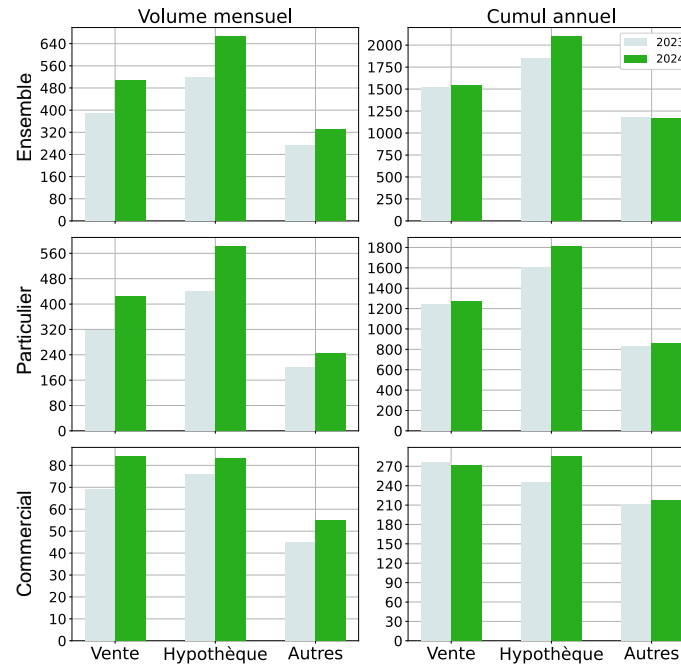


TENDANCES HISTORIQUES



VENTE, HYPOTHÈQUE ET AUTRES

	Volume mensuel			Cumul annuel			
	2023	2024	variation	2023	2024	variation	
Ensemble							
Vente	388	507	23 % ↑	1522	1544	1 % ↑	↑
Hypothèque	518	665	22 % ↑	1851	2095	12 % ↑	↑
Autres	274	329	17 % ↑	1178	1165	-1 % ↓	↓
Total	1180	1501	21 % ↑	4551	4804	5 % ↑	↑
Particulier							
Vente	318	423	25 % ↑	1242	1269	2 % ↑	↑
Hypothèque	441	581	24 % ↑	1604	1808	11 % ↑	↑
Autres	201	243	17 % ↑	833	854	2 % ↑	↑
Total	960	1247	23 % ↑	3679	3931	6 % ↑	↑
Commercial							
Vente	69	84	18 % ↑	276	272	-1 % ↓	↓
Hypothèque	76	83	8 % ↑	245	285	14 % ↑	↑
Autres	45	55	18 % ↑	211	217	3 % ↑	↑
Total	190	222	14 % ↑	732	774	5 % ↑	↑

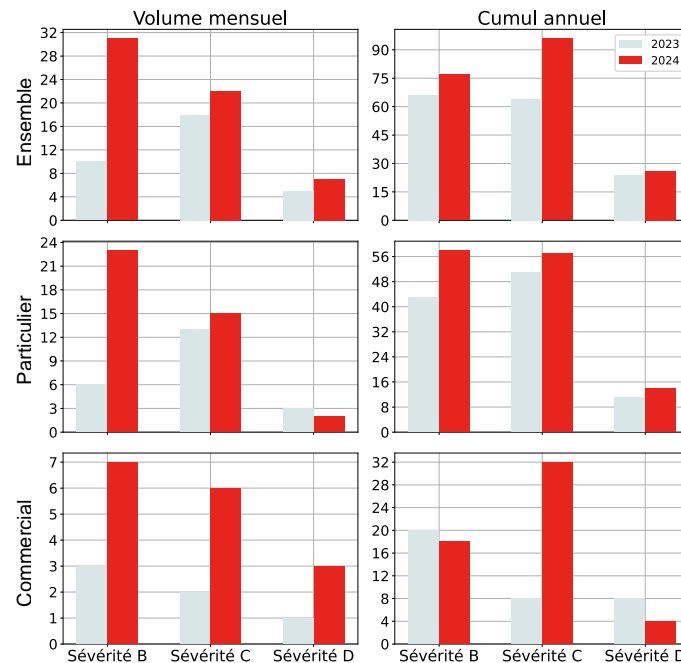


GÉOGRAPHIE



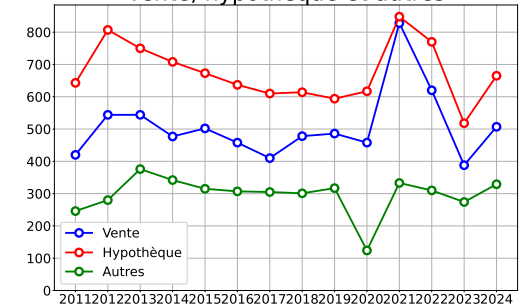
SÉVÉRITÉS B, C, D

	Volume mensuel			Cumul annuel			
	2023	2024	variation	2023	2024	variation	
Ensemble							
Sévérité B	10	31	68 % ↑	66	77	14 % ↑	↑
Sévérité C	18	22	18 % ↑	64	96	33 % ↑	↑
Sévérité D	5	7	29 % ↑	24	26	8 % ↑	↑
Total	33	60	45 % ↑	154	199	23 % ↑	↑
Particulier							
Sévérité B	6	23	74 % ↑	43	58	26 % ↑	↑
Sévérité C	13	15	13 % ↑	51	57	11 % ↑	↑
Sévérité D	3	2	-50 % ↓	11	14	21 % ↑	↑
Total	22	40	45 % ↑	105	129	19 % ↑	↑
Commercial							
Sévérité B	3	7	57 % ↑	20	18	-11 % ↓	↓
Sévérité C	2	6	67 % ↑	8	32	75 % ↑	↑
Sévérité D	1	3	67 % ↑	8	4	-100 % ↓	↓
Total	6	16	62 % ↑	36	54	33 % ↑	↑

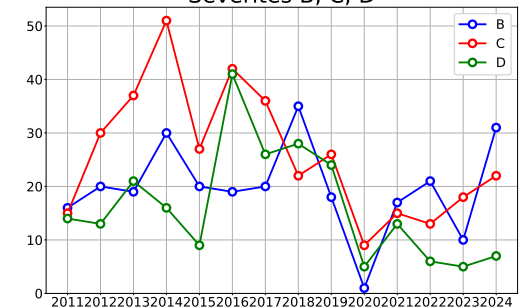


TENDANCES HISTORIQUES

Vente, hypothèque et autres

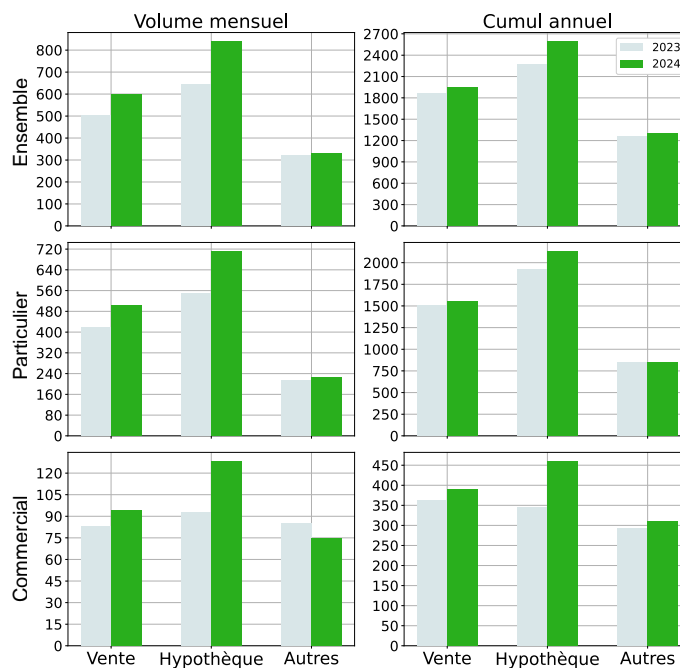


Sévérités B, C, D

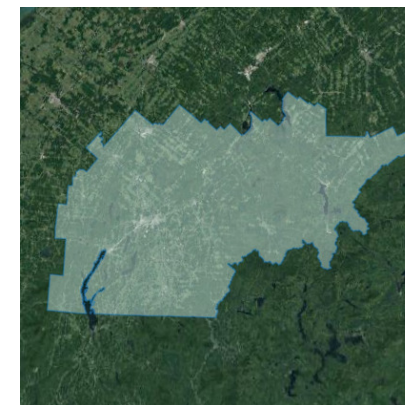


VENTE, HYPOTHÈQUE ET AUTRES

	Volume mensuel			Cumul annuel			
	2023	2024	variation	2023	2024	variation	
Ensemble							
Vente	502	598	16 % ↑	1869	1949	4 % ↑	
Hypothèque	644	838	23 % ↑	2269	2589	12 % ↑	
Autres	321	331	3 % ↑	1262	1302	3 % ↑	
Total	1467	1767	17 % ↑	5400	5840	8 % ↑	
Particulier							
Vente	419	503	17 % ↑	1505	1556	3 % ↑	
Hypothèque	550	710	23 % ↑	1920	2127	10 % ↑	
Autres	214	225	5 % ↑	851	848	-0,4 % ↓	
Total	1183	1438	18 % ↑	4276	4531	6 % ↑	
Commercial							
Vente	83	94	12 % ↑	362	390	7 % ↑	
Hypothèque	93	128	27 % ↑	345	459	25 % ↑	
Autres	85	75	-13 % ↓	294	309	5 % ↑	
Total	261	297	12 % ↑	1001	1158	14 % ↑	

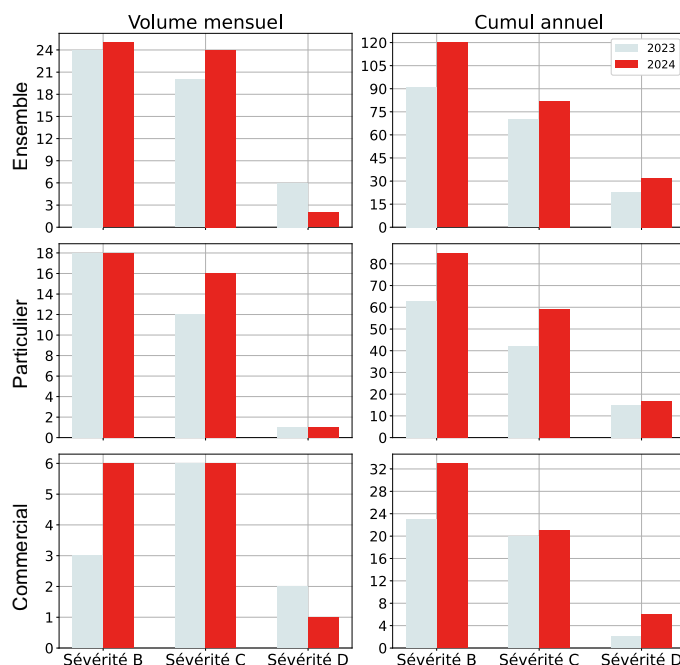


GÉOGRAPHIE

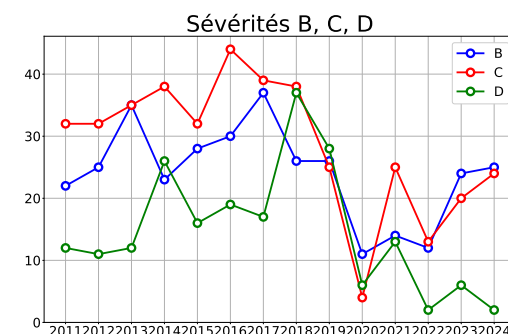
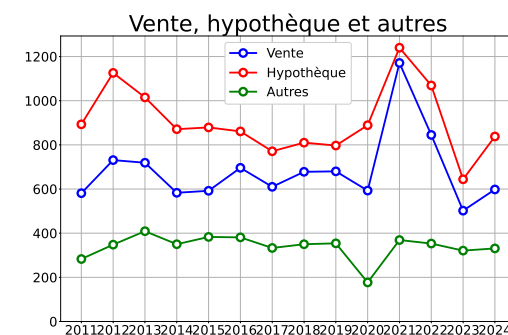


SÉVÉRITÉS B, C, D

	Volume mensuel			Cumul annuel			
	2023	2024	variation	2023	2024	variation	
Ensemble							
Sévérité B	24	25	4 % ↑	91	120	24 % ↑	
Sévérité C	20	24	17 % ↑	70	82	15 % ↑	
Sévérité D	6	2	-200 % ↓	23	32	28 % ↑	
Total	50	51	2 % ↑	184	234	21 % ↑	
Particulier							
Sévérité B	18	18	0 %	63	85	26 % ↑	
Sévérité C	12	16	25 % ↑	42	59	29 % ↑	
Sévérité D	1	1	0 %	15	17	12 % ↑	
Total	31	35	11 % ↑	120	161	25 % ↑	
Commercial							
Sévérité B	3	6	50 % ↑	23	33	30 % ↑	
Sévérité C	6	6	0 %	20	21	5 % ↑	
Sévérité D	2	1	-100 % ↓	2	6	67 % ↑	
Total	11	13	15 % ↑	45	60	25 % ↑	

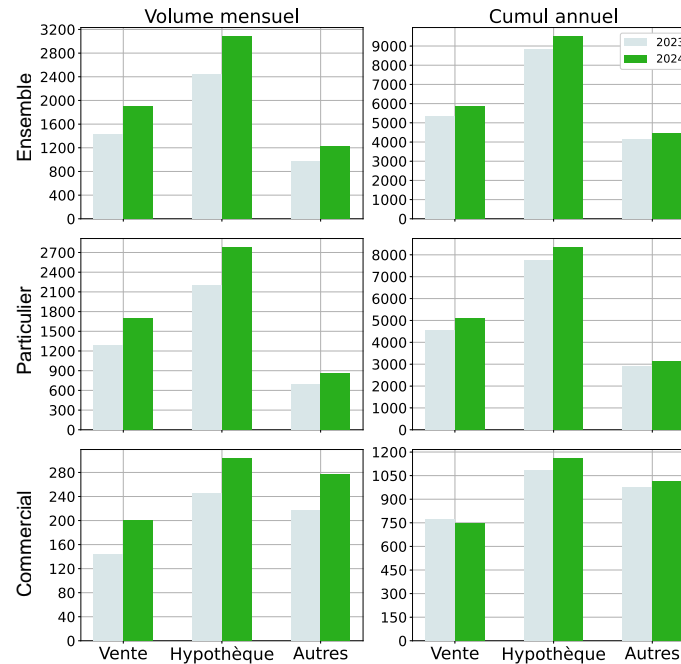


TENDANCES HISTORIQUES



VENTE, HYPOTHÈQUE ET AUTRES

	Volume mensuel			Cumul annuel			
	2023	2024	variation	2023	2024	variation	
Ensemble							
Vente	1433	1897	24 % ↑	5342	5834	8 % ↑	↑
Hypothèque	2438	3078	21 % ↑	8837	9488	7 % ↑	↑
Autres	968	1220	21 % ↑	4141	4438	7 % ↑	↑
Total	4839	6195	22 % ↑	18320	19760	7 % ↑	↑
Particulier							
Vente	1289	1696	24 % ↑	4569	5086	10 % ↑	↑
Hypothèque	2193	2774	21 % ↑	7755	8329	7 % ↑	↑
Autres	691	866	20 % ↑	2881	3113	7 % ↑	↑
Total	4173	5336	22 % ↑	15205	16528	8 % ↑	↑
Commercial							
Vente	144	201	28 % ↑	773	747	-3 % ↓	↓
Hypothèque	245	303	19 % ↑	1082	1158	7 % ↑	↑
Autres	217	277	22 % ↑	973	1011	4 % ↑	↑
Total	606	781	22 % ↑	2828	2916	3 % ↑	↑

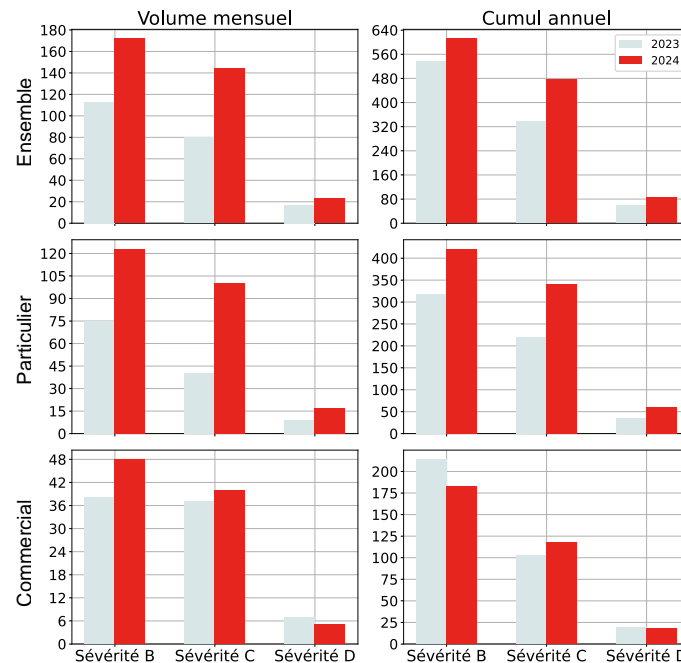


GÉOGRAPHIE

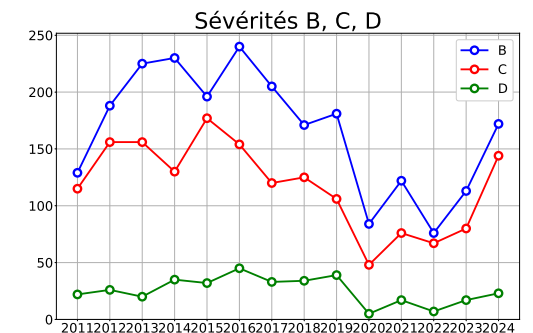
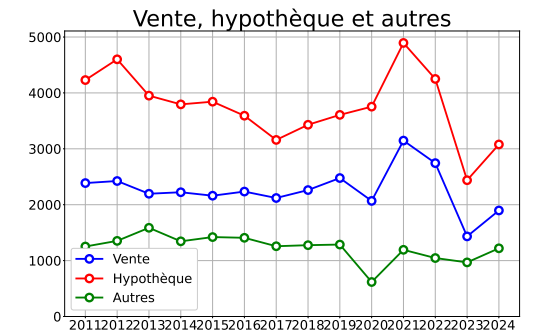


SÉVÉRITÉS B, C, D

	Volume mensuel			Cumul annuel			
	2023	2024	variation	2023	2024	variation	
Ensemble							
Sévérité B	113	172	34 % ↑	536	612	12 % ↑	↑
Sévérité C	80	144	44 % ↑	338	477	29 % ↑	↑
Sévérité D	17	23	26 % ↑	58	85	32 % ↑	↑
Total	210	339	38 % ↑	932	1174	21 % ↑	↑
Particulier							
Sévérité B	75	123	39 % ↑	318	421	24 % ↑	↑
Sévérité C	40	100	60 % ↑	219	342	36 % ↑	↑
Sévérité D	9	17	47 % ↑	35	61	43 % ↑	↑
Total	124	240	48 % ↑	572	824	31 % ↑	↑
Commercial							
Sévérité B	38	48	21 % ↑	214	182	-18 % ↓	↓
Sévérité C	37	40	8 % ↑	103	118	13 % ↑	↑
Sévérité D	7	5	-40 % ↓	19	18	-6 % ↓	↓
Total	82	93	12 % ↑	336	318	-6 % ↓	↓

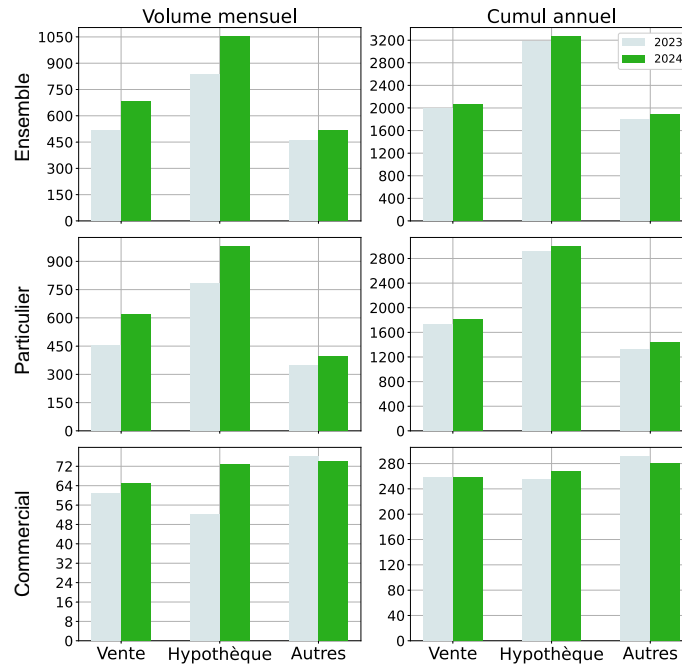


TENDANCES HISTORIQUES



VENTE, HYPOTHÈQUE ET AUTRES

	Volume mensuel			Cumul annuel			
	2023	2024	variation	2023	2024	variation	
Ensemble							
Vente	518	684	24 % ↑	1986	2071	4 % ↑	
Hypothèque	838	1051	20 % ↑	3175	3261	3 % ↑	
Autres	461	518	11 % ↑	1796	1891	5 % ↑	
Total	1817	2253	19 % ↑	6957	7223	4 % ↑	
Particulier							
Vente	456	618	26 % ↑	1724	1809	5 % ↑	
Hypothèque	785	978	20 % ↑	2917	2992	3 % ↑	
Autres	350	395	11 % ↑	1324	1434	8 % ↑	
Total	1591	1991	20 % ↑	5965	6235	4 % ↑	
Commercial							
Vente	61	65	6 % ↑	258	258	0 % ↑	
Hypothèque	52	73	29 % ↑	255	267	4 % ↑	
Autres	76	74	-3 % ↓	291	280	-4 % ↓	
Total	189	212	11 % ↑	804	805	0,1 % ↑	

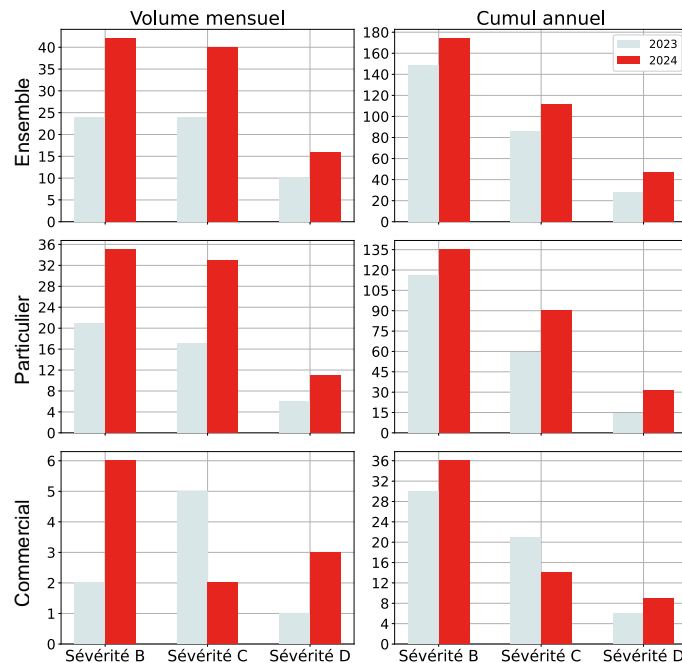


GÉOGRAPHIE



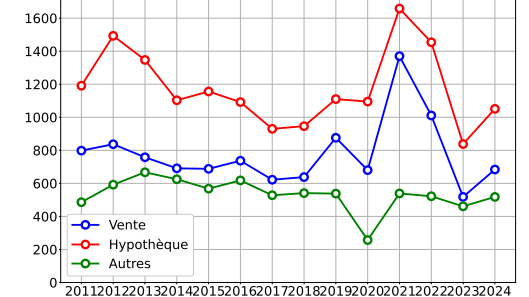
SÉVÉRITÉS B, C, D

	Volume mensuel			Cumul annuel			
	2023	2024	variation	2023	2024	variation	
Ensemble							
Sévérité B	24	42	43 % ↑	149	174	14 % ↑	
Sévérité C	24	40	40 % ↑	86	112	23 % ↑	
Sévérité D	10	16	38 % ↑	28	47	40 % ↑	
Total	58	98	41 % ↑	263	333	21 % ↑	
Particulier							
Sévérité B	21	35	40 % ↑	116	135	14 % ↑	
Sévérité C	17	33	48 % ↑	59	90	34 % ↑	
Sévérité D	6	11	45 % ↑	14	31	55 % ↑	
Total	44	79	44 % ↑	189	256	26 % ↑	
Commercial							
Sévérité B	2	6	67 % ↑	30	36	17 % ↑	
Sévérité C	5	2	-150 % ↓	21	14	-50 % ↓	
Sévérité D	1	3	67 % ↑	6	9	33 % ↑	
Total	8	11	27 % ↑	57	59	3 % ↑	

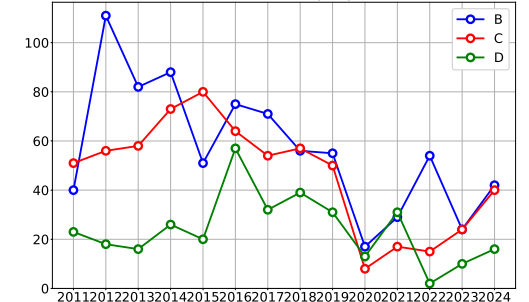


TENDANCES HISTORIQUES

Vente, hypothèque et autres

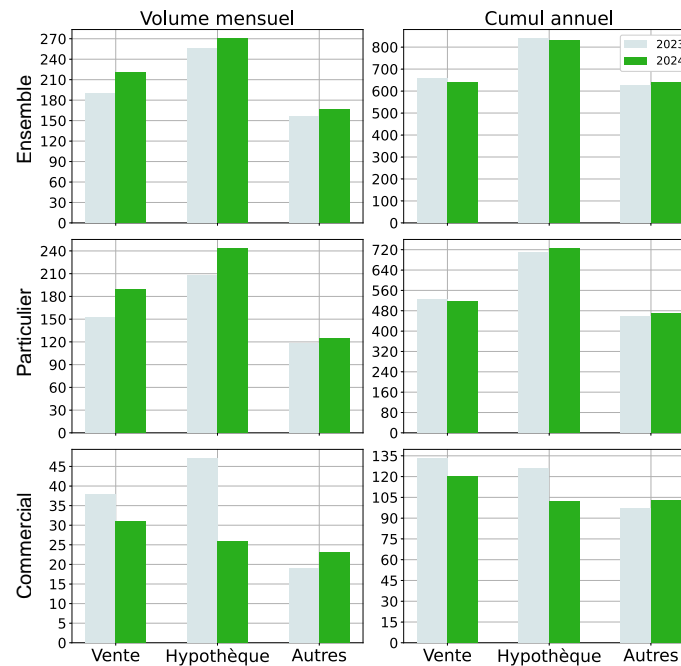


Sévérités B, C, D



VENTE, HYPOTHÈQUE ET AUTRES

	Volume mensuel			Cumul annuel			
	2023	2024	variation	2023	2024	variation	
Ensemble							
Vente	190	221	14 % ↑	658	639	-3 % ↓	
Hypothèque	256	270	5 % ↑	838	828	-1 % ↓	
Autres	156	167	7 % ↑	626	638	2 % ↑	
Total	602	658	9 % ↑	2122	2105	-0,8 % ↓	
Particulier							
Vente	152	189	20 % ↑	523	516	-1 % ↓	
Hypothèque	208	243	14 % ↑	710	724	2 % ↑	
Autres	118	125	6 % ↑	459	469	2 % ↑	
Total	478	557	14 % ↑	1692	1709	1,0 % ↑	
Commercial							
Vente	38	31	-23 % ↓	133	120	-11 % ↓	
Hypothèque	47	26	-81 % ↓	126	102	-24 % ↓	
Autres	19	23	17 % ↑	97	103	6 % ↑	
Total	104	80	-30 % ↓	356	325	-10 % ↓	

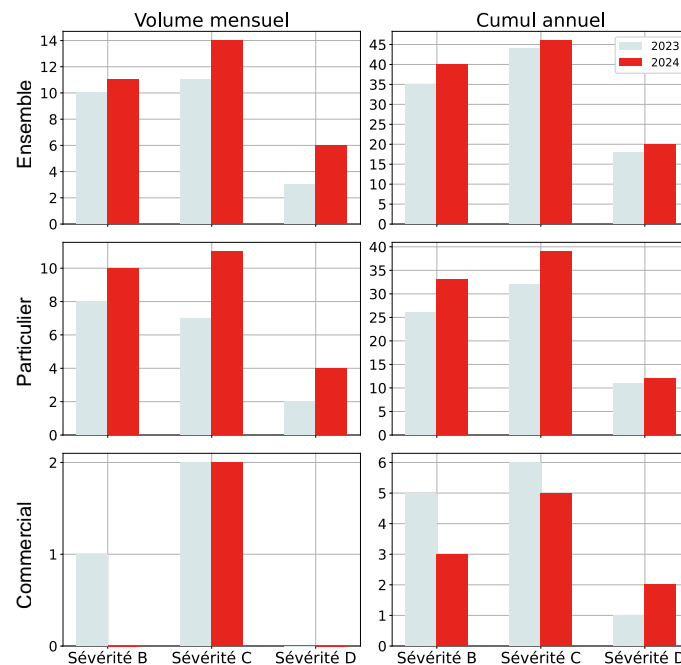


GÉOGRAPHIE



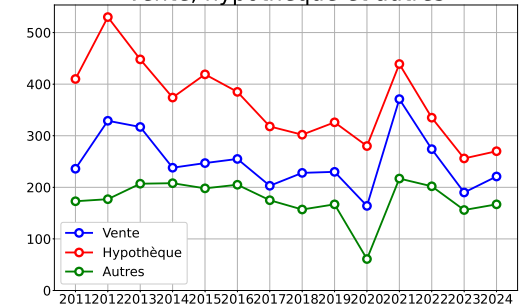
SÉVÉRITÉS B, C, D

	Volume mensuel			Cumul annuel			
	2023	2024	variation	2023	2024	variation	
Ensemble							
Sévérité B	10	11	9 % ↑	35	40	12 % ↑	
Sévérité C	11	14	21 % ↑	44	46	4 % ↑	
Sévérité D	3	6	50 % ↑	18	20	10 % ↑	
Total	24	31	23 % ↑	97	106	8 % ↑	
Particulier							
Sévérité B	8	10	20 % ↑	26	33	21 % ↑	
Sévérité C	7	11	36 % ↑	32	39	18 % ↑	
Sévérité D	2	4	50 % ↑	11	12	8 % ↑	
Total	17	25	32 % ↑	69	84	18 % ↑	
Commercial							
Sévérité B	1	0	-	5	3	-67 % ↓	
Sévérité C	2	2	0 %	6	5	-20 % ↓	
Sévérité D	0	0	0 %	1	2	50 % ↑	
Total	3	2	-50 % ↓	12	10	-20 % ↓	

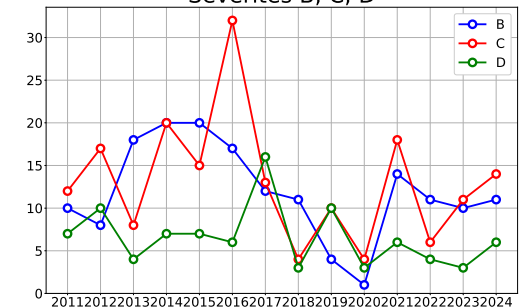


TENDANCES HISTORIQUES

Vente, hypothèque et autres

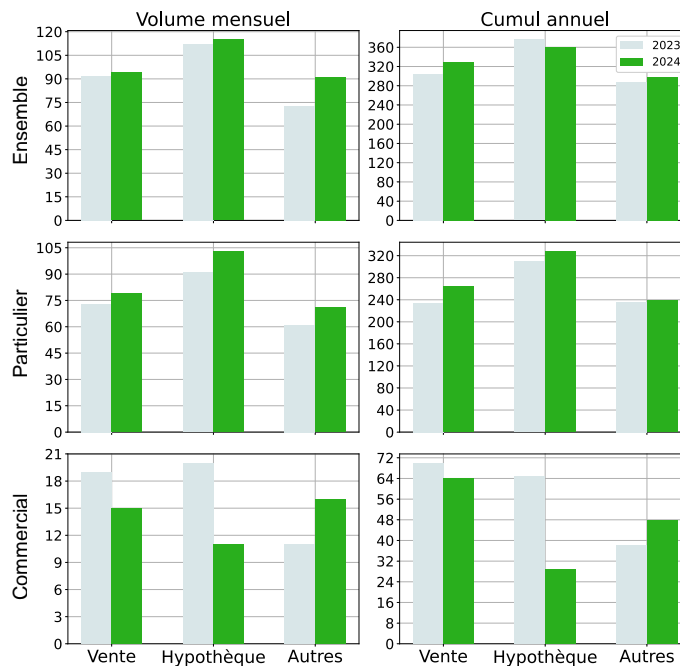


Sévérités B, C, D



VENTE, HYPOTHÈQUE ET AUTRES

	Volume mensuel			Cumul annuel			
	2023	2024	variation	2023	2024	variation	
Ensemble							
Vente	92	94	2 % ↑	305	329	7 % ↑	
Hypothèque	112	115	3 % ↑	376	360	-4 % ↓	
Autres	73	91	20 % ↑	288	299	4 % ↑	
Total	277	300	8 % ↑	969	988	2 % ↑	
Particulier							
Vente	73	79	8 % ↑	234	264	11 % ↑	
Hypothèque	91	103	12 % ↑	309	328	6 % ↑	
Autres	61	71	14 % ↑	236	238	0,8 % ↑	
Total	225	253	11 % ↑	779	830	6 % ↑	
Commercial							
Vente	19	15	-27 % ↓	70	64	-9 % ↓	
Hypothèque	20	11	-82 % ↓	65	29	-124 % ↓	
Autres	11	16	31 % ↑	38	48	21 % ↑	
Total	50	42	-19 % ↓	173	141	-23 % ↓	

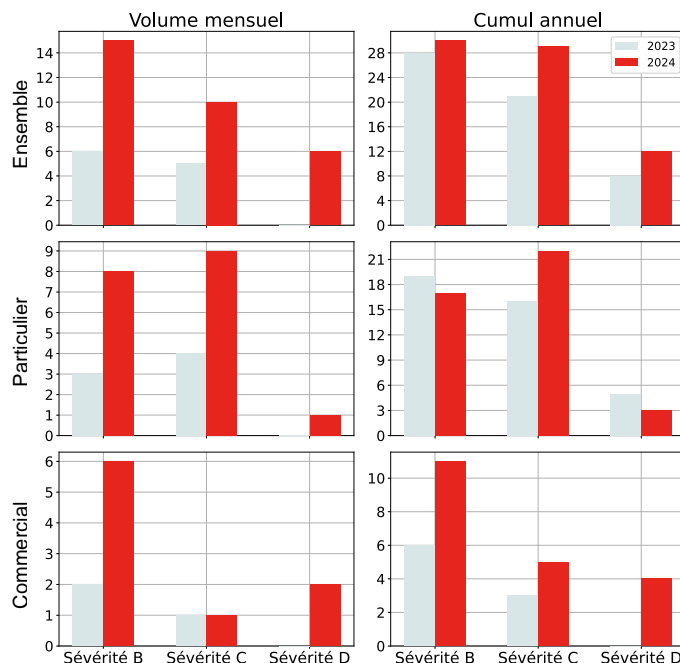


GÉOGRAPHIE



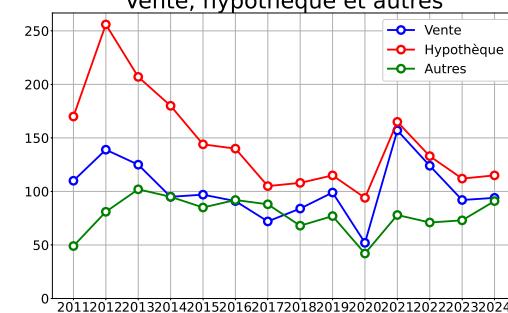
SÉVÉRITÉS B, C, D

	Volume mensuel			Cumul annuel			
	2023	2024	variation	2023	2024	variation	
Ensemble							
Sévérité B	6	15	60 % ↑	28	30	7 % ↑	
Sévérité C	5	10	50 % ↑	21	29	28 % ↑	
Sévérité D	0	6	100 % ↑	8	12	33 % ↑	
Total	11	31	65 % ↑	57	71	20 % ↑	
Particulier							
Sévérité B	3	8	62 % ↑	19	17	-12 % ↓	
Sévérité C	4	9	56 % ↑	16	22	27 % ↑	
Sévérité D	0	1	100 % ↑	5	3	-67 % ↓	
Total	7	18	61 % ↑	40	42	5 % ↑	
Commercial							
Sévérité B	2	6	67 % ↑	6	11	45 % ↑	
Sévérité C	1	1	0 %	3	5	40 % ↑	
Sévérité D	0	2	100 % ↑	0	4	100 % ↑	
Total	3	9	67 % ↑	9	20	55 % ↑	

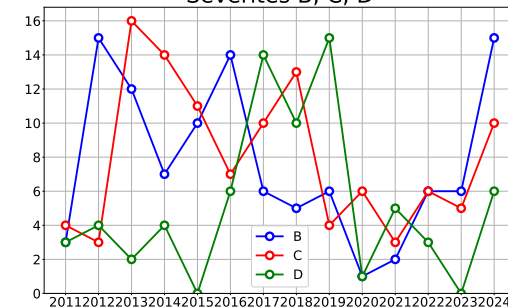


TENDANCES HISTORIQUES

Vente, hypothèque et autres

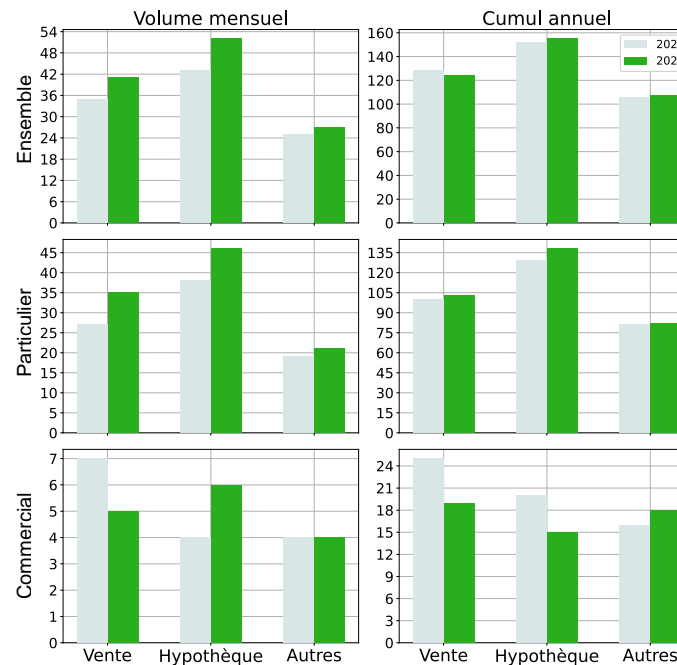


Sévérités B, C, D



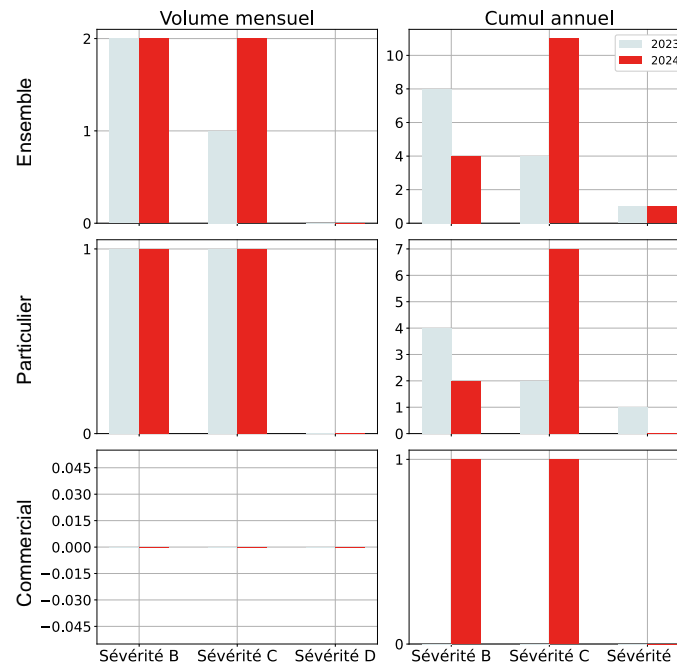
VENTE, HYPOTHÈQUE ET AUTRES

	Volume mensuel			Cumul annuel			
	2023	2024	variation	2023	2024	variation	
Ensemble							
Vente	35	41	15 % ↑	128	124	-3 % ↓	
Hypothèque	43	52	17 % ↑	152	155	2 % ↑	
Autres	25	27	7 % ↑	106	107	0,9 % ↑	
Total	103	120	14 % ↑	386	386	0 %	
Particulier							
Vente	27	35	23 % ↑	100	103	3 % ↑	
Hypothèque	38	46	17 % ↑	129	138	7 % ↑	
Autres	19	21	10 % ↑	81	82	1 % ↑	
Total	84	102	18 % ↑	310	323	4 % ↑	
Commercial							
Vente	7	5	-40 % ↓	25	19	-32 % ↓	
Hypothèque	4	6	33 % ↑	20	15	-33 % ↓	
Autres	4	4	0 %	16	18	11 % ↑	
Total	15	15	0 %	61	52	-17 % ↓	



SÉVÉRITÉS B, C, D

	Volume mensuel			Cumul annuel			
	2023	2024	variation	2023	2024	variation	
Ensemble							
Sévérité B	2	2	0 %	8	4	-100 % ↓	
Sévérité C	1	2	50 % ↑	4	11	64 % ↑	
Sévérité D	0	0	0 %	1	1	0 %	
Total	3	4	25 % ↑	13	16	19 % ↑	
Particulier							
Sévérité B	1	1	0 %	4	2	-100 % ↓	
Sévérité C	1	1	0 %	2	7	71 % ↑	
Sévérité D	0	0	0 %	1	0	-	
Total	2	2	0 %	7	9	22 % ↑	
Commercial							
Sévérité B	0	0	0 %	0	1	100 % ↑	
Sévérité C	0	0	0 %	0	1	100 % ↑	
Sévérité D	0	0	0 %	0	0	0 %	
Total	0	0	0 %	0	2	100 % ↑	

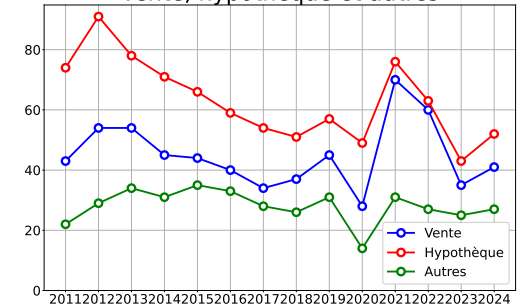


GÉOGRAPHIE

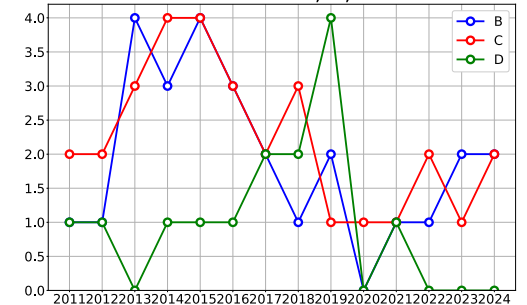


TENDANCES HISTORIQUES

Vente, hypothèque et autres

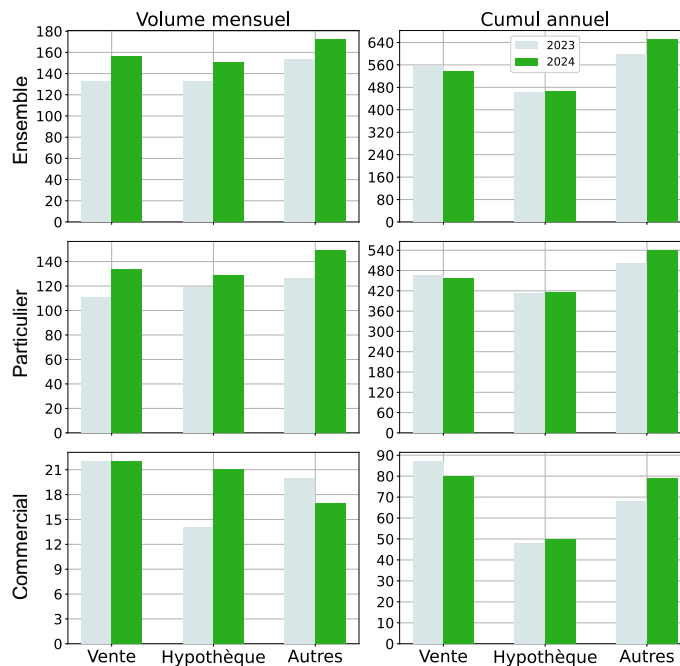


Sévérités B, C, D



VENTE, HYPOTHÈQUE ET AUTRES

	Volume mensuel			Cumul annuel				
	2023	2024	variation	2023	2024	variation		
Ensemble								
Vente	133	156	15 %	↑	555	536	-4 %	↓
Hypothèque	133	150	11 %	↑	461	466	1 %	↑
Autres	153	172	11 %	↑	596	650	8 %	↑
Total	419	478	12 %	↑	1612	1652	2 %	↑
Particulier								
Vente	111	134	17 %	↑	467	456	-2 %	↓
Hypothèque	119	129	8 %	↑	413	416	0,7 %	↑
Autres	126	149	15 %	↑	500	539	7 %	↑
Total	356	412	14 %	↑	1380	1411	2 %	↑
Commercial								
Vente	22	22	0 %		87	80	-9 %	↓
Hypothèque	14	21	33 %	↑	48	50	4 %	↑
Autres	20	17	-18 %	↓	68	79	14 %	↑
Total	56	60	7 %	↑	203	209	3 %	↑

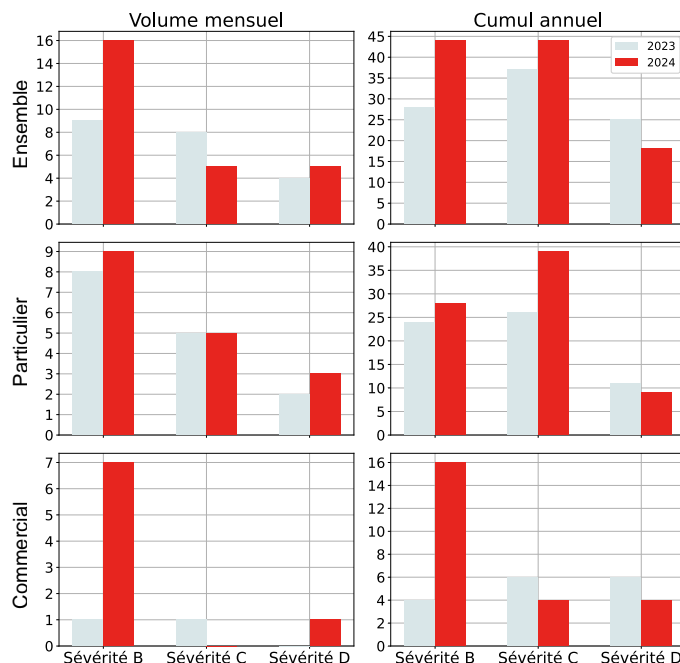


GÉOGRAPHIE

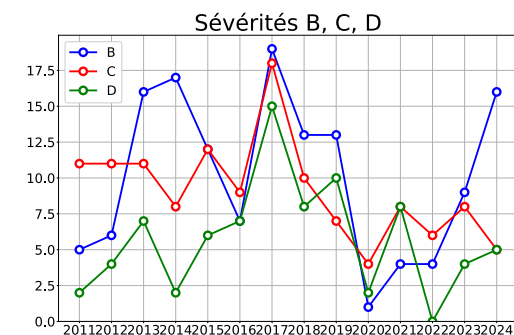
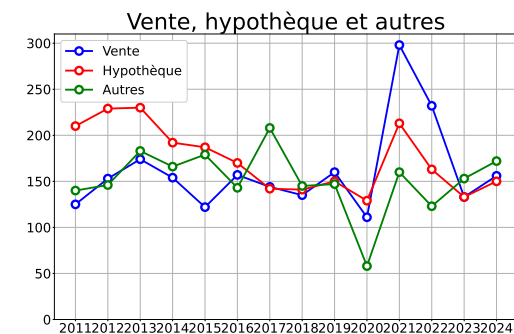


SÉVÉRITÉS B, C, D

	Volume mensuel			Cumul annuel				
	2023	2024	variation	2023	2024	variation		
Ensemble								
Sévérité B	9	16	44 %	↑	28	44	36 %	↑
Sévérité C	8	5	-60 %	↓	37	44	16 %	↑
Sévérité D	4	5	20 %	↑	25	18	-39 %	↓
Total	21	26	19 %	↑	90	106	15 %	↑
Particulier								
Sévérité B	8	9	11 %	↑	24	28	14 %	↑
Sévérité C	5	5	0 %		26	39	33 %	↑
Sévérité D	2	3	33 %	↑	11	9	-22 %	↓
Total	15	17	12 %	↑	61	76	20 %	↑
Commercial								
Sévérité B	1	7	86 %	↑	4	16	75 %	↑
Sévérité C	1	0	-		6	4	-50 %	↓
Sévérité D	0	1	100 %	↑	6	4	-50 %	↓
Total	2	8	75 %	↑	16	24	33 %	↑

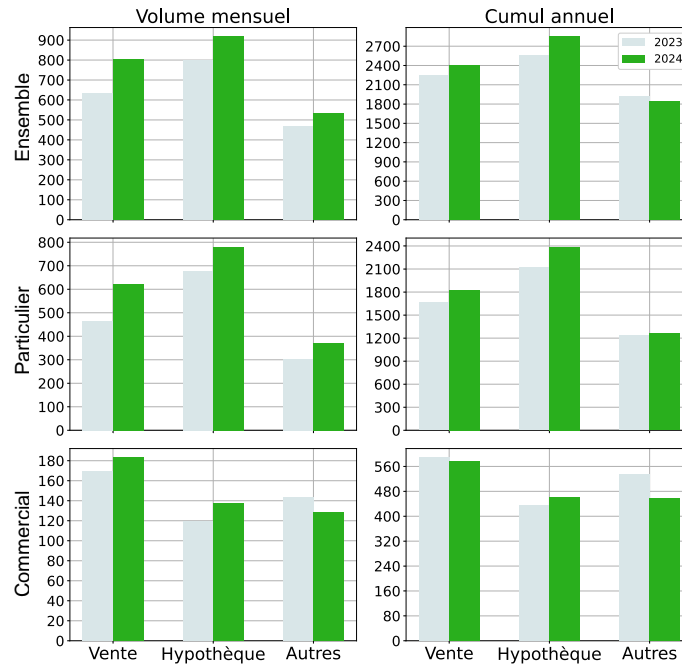


TENDANCES HISTORIQUES



VENTE, HYPOTHÈQUE ET AUTRES

	Volume mensuel			Cumul annuel			
	2023	2024	variation	2023	2024	variation	
Ensemble							
Vente	635	806	21 % ↑	2255	2406	6 % ↑	↑
Hypothèque	798	917	13 % ↑	2557	2848	10 % ↑	↑
Autres	468	533	12 % ↑	1918	1850	-4 % ↓	↓
Total	1901	2256	16 % ↑	6730	7104	5 % ↑	↑
Particulier							
Vente	466	622	25 % ↑	1665	1827	9 % ↑	↑
Hypothèque	678	779	13 % ↑	2118	2384	11 % ↑	↑
Autres	303	372	19 % ↑	1237	1263	2 % ↑	↑
Total	1447	1773	18 % ↑	5020	5474	8 % ↑	↑
Commercial							
Vente	169	183	8 % ↑	588	576	-2 % ↓	↓
Hypothèque	119	137	13 % ↑	436	460	5 % ↑	↑
Autres	143	128	-12 % ↓	535	458	-17 % ↓	↓
Total	431	448	4 % ↑	1559	1494	-4 % ↓	↓

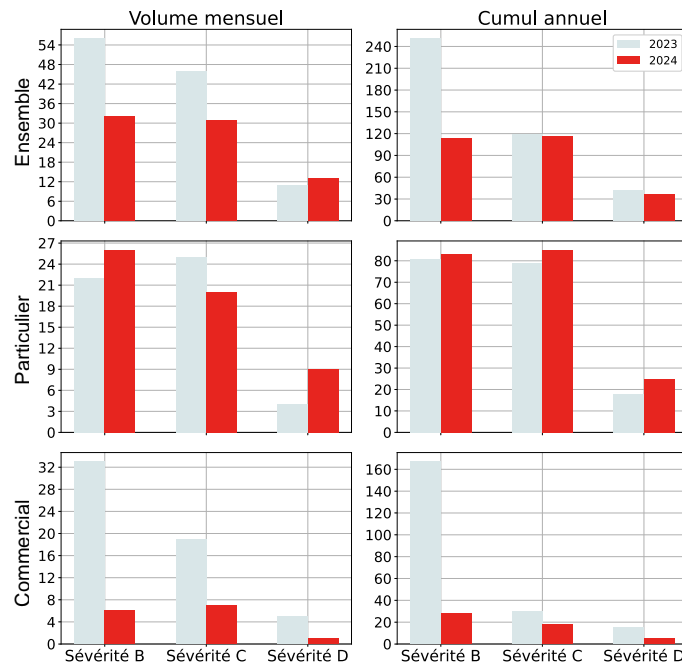


GÉOGRAPHIE



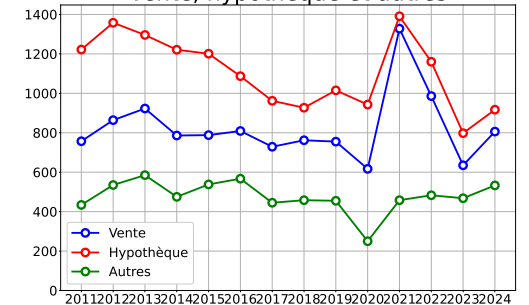
SÉVÉRITÉS B, C, D

	Volume mensuel			Cumul annuel			
	2023	2024	variation	2023	2024	variation	
Ensemble							
Sévérité B	56	32	-75 % ↓	251	114	-120 % ↓	↓
Sévérité C	46	31	-48 % ↓	119	117	-2 % ↓	↓
Sévérité D	11	13	15 % ↑	42	37	-14 % ↓	↓
Total	113	76	-49 % ↓	412	268	-54 % ↓	↓
Particulier							
Sévérité B	22	26	15 % ↑	81	83	2 % ↑	↑
Sévérité C	25	20	-25 % ↓	79	85	7 % ↑	↑
Sévérité D	4	9	56 % ↑	18	25	28 % ↑	↑
Total	51	55	7 % ↑	178	193	8 % ↑	↑
Commercial							
Sévérité B	33	6	-450 % ↓	167	28	-496 % ↓	↓
Sévérité C	19	7	-171 % ↓	30	18	-67 % ↓	↓
Sévérité D	5	1	-400 % ↓	15	5	-200 % ↓	↓
Total	57	14	-307 % ↓	212	51	-316 % ↓	↓

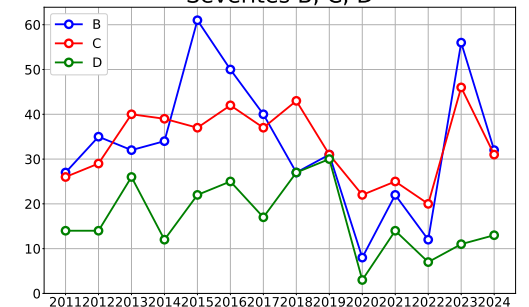


TENDANCES HISTORIQUES

Vente, hypothèque et autres

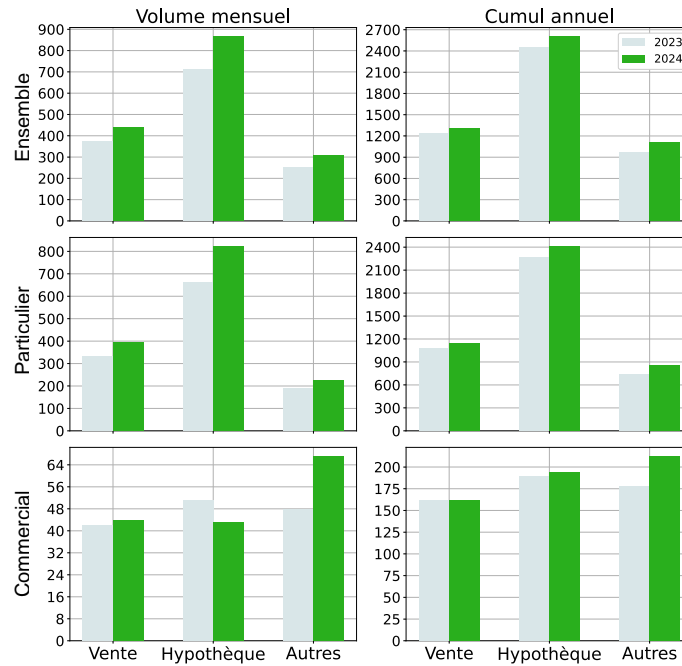


Sévérités B, C, D



VENTE, HYPOTHÈQUE ET AUTRES

	Volume mensuel			Cumul annuel			
	2023	2024	variation	2023	2024	variation	
Ensemble							
Vente	372	438	15 % ↑	1235	1304	5 % ↑	
Hypothèque	713	865	18 % ↑	2455	2601	6 % ↑	
Autres	249	308	19 % ↑	969	1112	13 % ↑	
Total	1334	1611	17 % ↑	4659	5017	7 % ↑	
Particulier							
Vente	330	394	16 % ↑	1073	1142	6 % ↑	
Hypothèque	662	821	19 % ↑	2266	2406	6 % ↑	
Autres	189	227	17 % ↑	744	858	13 % ↑	
Total	1181	1442	18 % ↑	4083	4406	7 % ↑	
Commercial							
Vente	42	44	5 % ↑	162	162	0 % ↑	
Hypothèque	51	43	-19 % ↓	189	194	3 % ↑	
Autres	48	67	28 % ↑	178	212	16 % ↑	
Total	141	154	8 % ↑	529	568	7 % ↑	

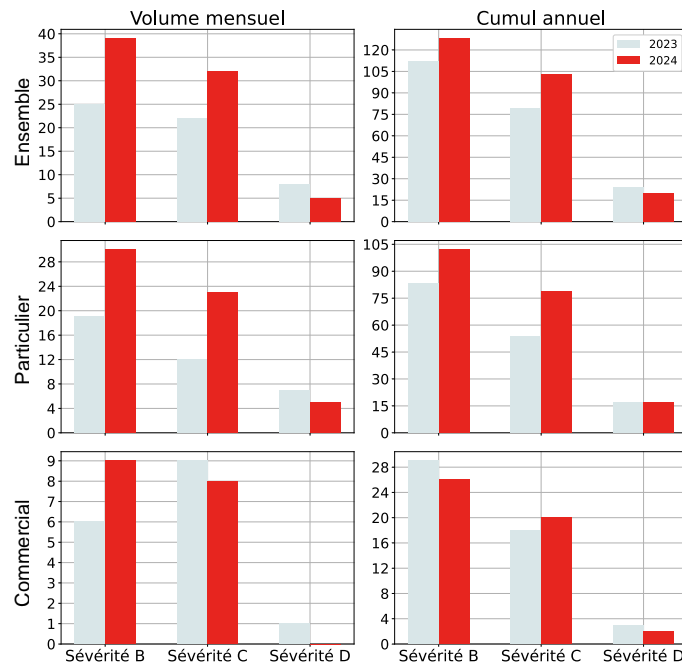


GÉOGRAPHIE



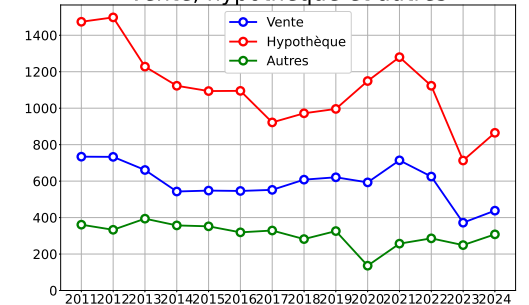
SÉVÉRITÉS B, C, D

	Volume mensuel			Cumul annuel			
	2023	2024	variation	2023	2024	variation	
Ensemble							
Sévérité B	25	39	36 % ↑	112	128	12 % ↑	
Sévérité C	22	32	31 % ↑	79	103	23 % ↑	
Sévérité D	8	5	-60 % ↓	24	20	-20 % ↓	
Total	55	76	28 % ↑	215	251	14 % ↑	
Particulier							
Sévérité B	19	30	37 % ↑	83	102	19 % ↑	
Sévérité C	12	23	48 % ↑	54	79	32 % ↑	
Sévérité D	7	5	-40 % ↓	17	17	0 % ↑	
Total	38	58	34 % ↑	154	198	22 % ↑	
Commercial							
Sévérité B	6	9	33 % ↑	29	26	-12 % ↓	
Sévérité C	9	8	-12 % ↓	18	20	10 % ↑	
Sévérité D	1	0	-	3	2	-50 % ↓	
Total	16	17	6 % ↑	50	48	-4 % ↓	

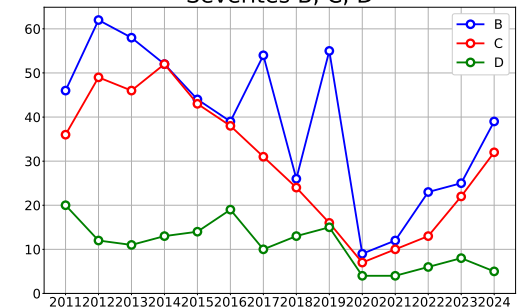


TENDANCES HISTORIQUES

Vente, hypothèque et autres

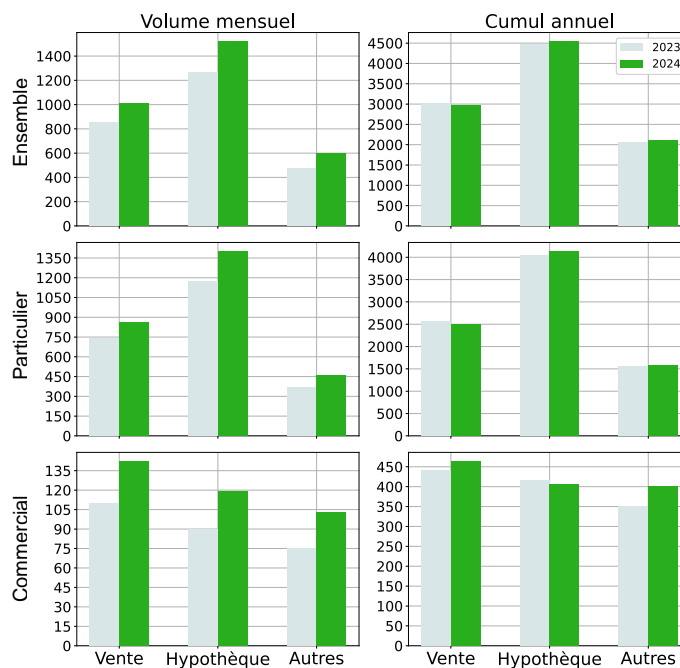


Sévérités B, C, D



VENTE, HYPOTHÈQUE ET AUTRES

	Volume mensuel			Cumul annuel			
	2023	2024	variation	2023	2024	variation	
Ensemble							
Vente	851	1007	15 % ↑	3012	2973	-1 % ↓	
Hypothèque	1262	1518	17 % ↑	4459	4534	2 % ↑	
Autres	475	598	21 % ↑	2064	2108	2 % ↑	
Total	2588	3123	17 % ↑	9535	9615	0,8 % ↑	
Particulier							
Vente	741	864	14 % ↑	2569	2505	-3 % ↓	
Hypothèque	1172	1398	16 % ↑	4043	4125	2 % ↑	
Autres	370	462	20 % ↑	1564	1574	0,6 % ↑	
Total	2283	2724	16 % ↑	8176	8204	0,3 % ↑	
Commercial							
Vente	110	142	23 % ↑	441	463	5 % ↑	
Hypothèque	90	119	24 % ↑	415	407	-2 % ↓	
Autres	75	103	27 % ↑	351	400	12 % ↑	
Total	275	364	24 % ↑	1207	1270	5 % ↑	

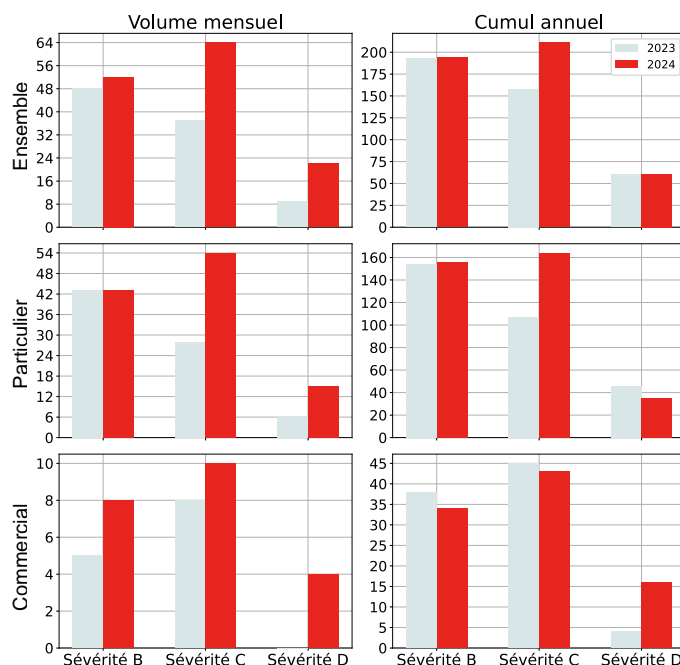


GÉOGRAPHIE



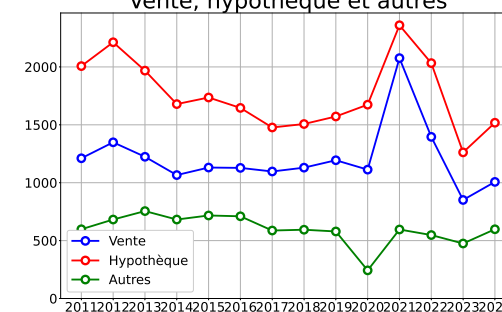
SÉVÉRITÉS B, C, D

	Volume mensuel			Cumul annuel			
	2023	2024	variation	2023	2024	variation	
Ensemble							
Sévérité B	48	52	8 % ↑	193	194	0,5 % ↑	
Sévérité C	37	64	42 % ↑	158	211	25 % ↑	
Sévérité D	9	22	59 % ↑	60	61	2 % ↑	
Total	94	138	32 % ↑	411	466	12 % ↑	
Particulier							
Sévérité B	43	43	0 %	154	156	1 % ↑	
Sévérité C	28	54	48 % ↑	107	164	35 % ↑	
Sévérité D	6	15	60 % ↑	46	35	-31 % ↓	
Total	77	112	31 % ↑	307	355	14 % ↑	
Commercial							
Sévérité B	5	8	38 % ↑	38	34	-12 % ↓	
Sévérité C	8	10	20 % ↑	45	43	-5 % ↓	
Sévérité D	0	4	100 % ↑	4	16	75 % ↑	
Total	13	22	41 % ↑	87	93	6 % ↑	

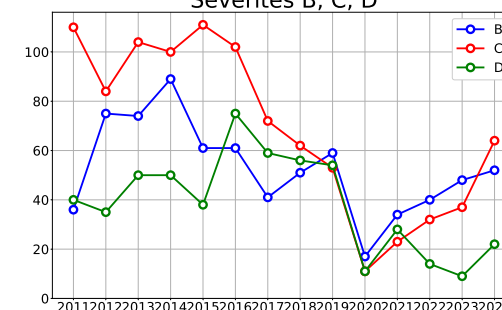


TENDANCES HISTORIQUES

Vente, hypothèque et autres

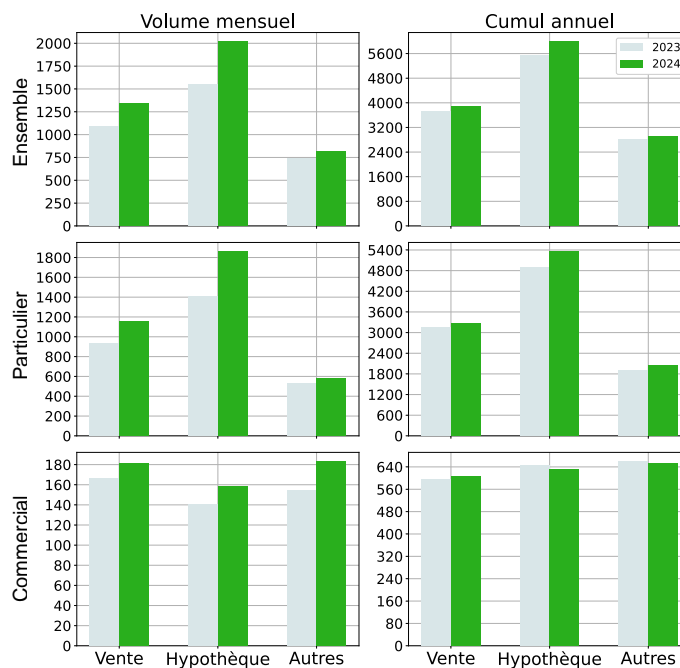


Sévérités B, C, D

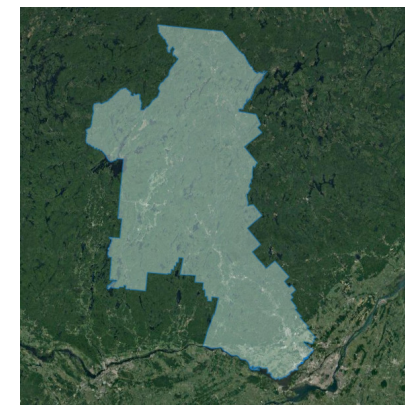


VENTE, HYPOTHÈQUE ET AUTRES

	Volume mensuel			Cumul annuel			
	2023	2024	variation	2023	2024	variation	
Ensemble							
Vente	1095	1339	18 % ↑	3734	3884	4 % ↑	
Hypothèque	1544	2017	23 % ↑	5535	5984	8 % ↑	
Autres	737	815	10 % ↑	2808	2920	4 % ↑	
Total	3376	4171	19 % ↑	12077	12788	6 % ↑	
Particulier							
Vente	929	1157	20 % ↑	3139	3273	4 % ↑	
Hypothèque	1403	1859	25 % ↑	4886	5351	9 % ↑	
Autres	525	576	9 % ↑	1913	2052	7 % ↑	
Total	2857	3592	20 % ↑	9938	10676	7 % ↑	
Commercial							
Vente	166	181	8 % ↑	594	608	2 % ↑	
Hypothèque	141	158	11 % ↑	647	630	-3 % ↓	
Autres	154	183	16 % ↑	659	652	-1 % ↓	
Total	461	522	12 % ↑	1900	1890	-0,5 % ↓	

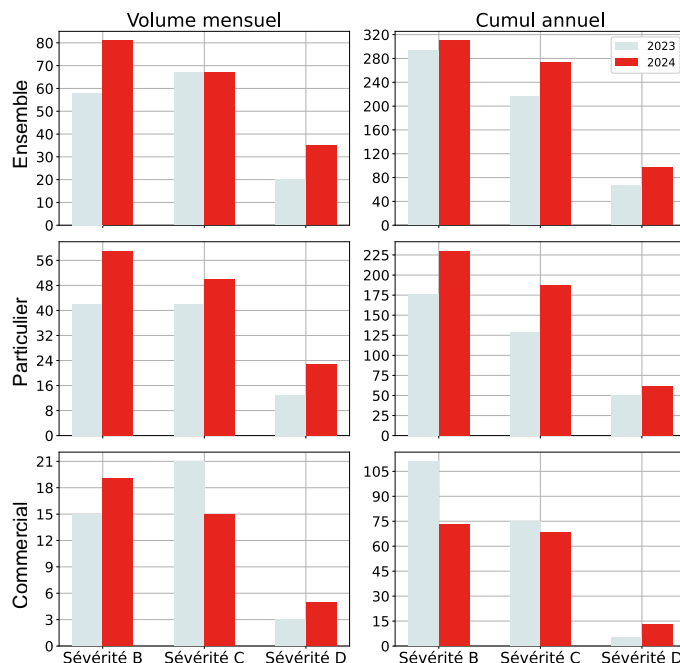


GÉOGRAPHIE



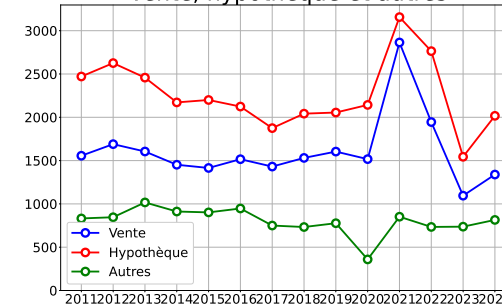
SÉVÉRITÉS B, C, D

	Volume mensuel			Cumul annuel			
	2023	2024	variation	2023	2024	variation	
Ensemble							
Sévérité B	58	81	28 % ↑	293	310	5 % ↑	
Sévérité C	67	67	0 %	216	273	21 % ↑	
Sévérité D	20	35	43 % ↑	67	97	31 % ↑	
Total	145	183	21 % ↑	576	680	15 % ↑	
Particulier							
Sévérité B	42	59	29 % ↑	176	230	23 % ↑	
Sévérité C	42	50	16 % ↑	129	188	31 % ↑	
Sévérité D	13	23	43 % ↑	51	62	18 % ↑	
Total	97	132	27 % ↑	356	480	26 % ↑	
Commercial							
Sévérité B	15	19	21 % ↑	111	73	-52 % ↓	
Sévérité C	21	15	-40 % ↓	75	68	-10 % ↓	
Sévérité D	3	5	40 % ↑	5	13	62 % ↑	
Total	39	39	0 %	191	154	-24 % ↓	

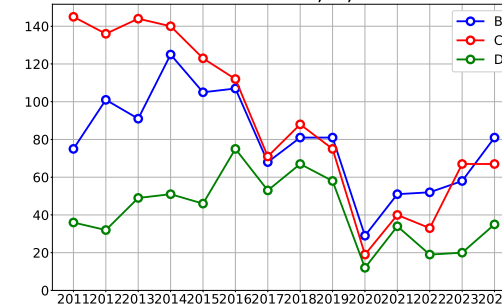


TENDANCES HISTORIQUES

Vente, hypothèque et autres

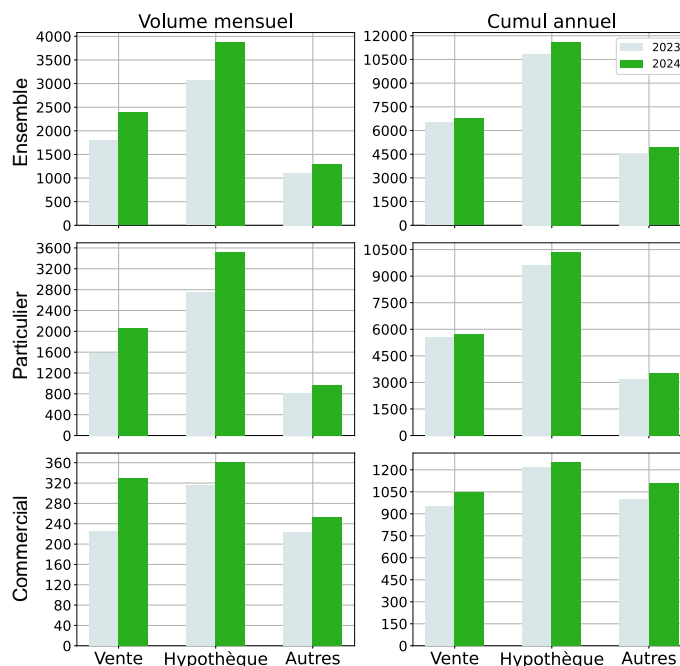


Sévérités B, C, D



VENTE, HYPOTHÈQUE ET AUTRES

	Volume mensuel			Cumul annuel			
	2023	2024	variation	2023	2024	variation	
Ensemble							
Vente	1799	2392	25 % ↑	6498	6759	4 % ↑	
Hypothèque	3062	3886	21 % ↑	10858	11622	7 % ↑	
Autres	1107	1302	15 % ↑	4512	4913	8 % ↑	
Total	5968	7580	21 % ↑	21868	23294	6 % ↑	
Particulier							
Vente	1574	2063	24 % ↑	5548	5711	3 % ↑	
Hypothèque	2747	3523	22 % ↑	9639	10365	7 % ↑	
Autres	812	967	16 % ↑	3174	3508	10 % ↑	
Total	5133	6553	22 % ↑	18361	19584	6 % ↑	
Commercial							
Vente	225	329	32 % ↑	949	1046	9 % ↑	
Hypothèque	315	361	13 % ↑	1217	1252	3 % ↑	
Autres	223	252	12 % ↑	999	1110	10 % ↑	
Total	763	942	19 % ↑	3165	3408	7 % ↑	

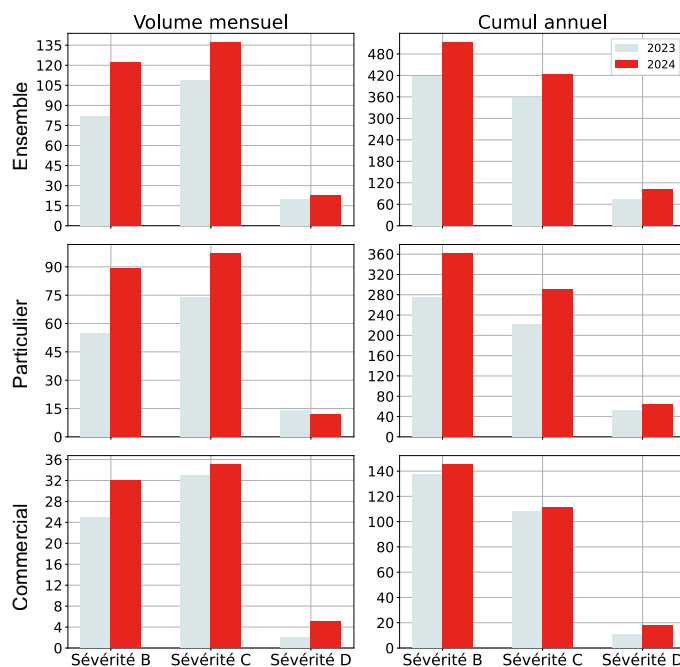


GÉOGRAPHIE



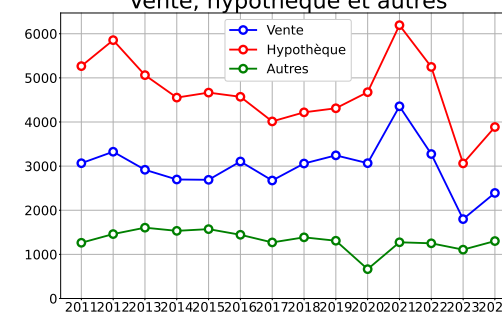
SÉVÉRITÉS B, C, D

	Volume mensuel			Cumul annuel			
	2023	2024	variation	2023	2024	variation	
Ensemble							
Sévérité B	82	122	33 % ↑	419	512	18 % ↑	
Sévérité C	109	137	20 % ↑	357	424	16 % ↑	
Sévérité D	20	23	13 % ↑	75	103	27 % ↑	
Total	211	282	25 % ↑	851	1039	18 % ↑	
Particulier							
Sévérité B	55	89	38 % ↑	274	361	24 % ↑	
Sévérité C	74	97	24 % ↑	221	291	24 % ↑	
Sévérité D	14	12	-17 % ↓	53	65	18 % ↑	
Total	143	198	28 % ↑	548	717	24 % ↑	
Commercial							
Sévérité B	25	32	22 % ↑	137	145	6 % ↑	
Sévérité C	33	35	6 % ↑	108	111	3 % ↑	
Sévérité D	2	5	60 % ↑	11	18	39 % ↑	
Total	60	72	17 % ↑	256	274	7 % ↑	

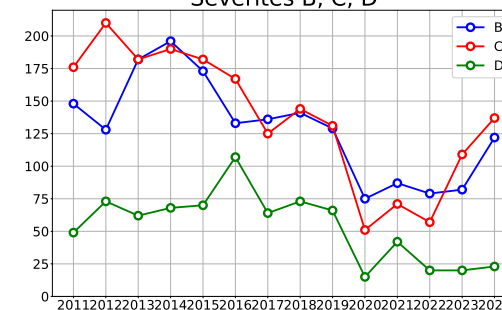


TENDANCES HISTORIQUES

Vente, hypothèque et autres

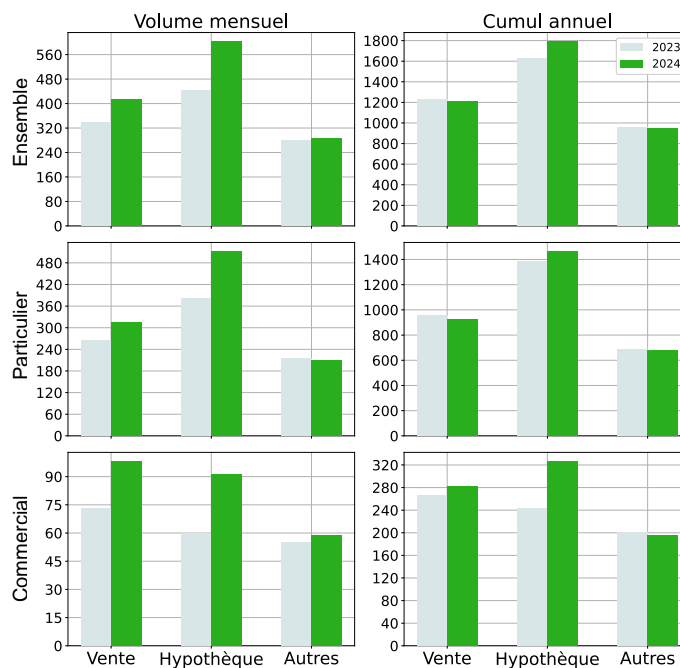


Sévérités B, C, D



VENTE, HYPOTHÈQUE ET AUTRES

	Volume mensuel			Cumul annuel			
	2023	2024	variation	2023	2024	variation	
Ensemble							
Vente	339	415	18 % ↑	1227	1208	-2 % ↓	
Hypothèque	442	602	27 % ↑	1629	1789	9 % ↑	
Autres	281	286	2 % ↑	952	949	-0,3 % ↓	
Total	1062	1303	18 % ↑	3808	3946	3 % ↑	
Particulier							
Vente	266	316	16 % ↑	960	925	-4 % ↓	
Hypothèque	382	511	25 % ↑	1382	1462	5 % ↑	
Autres	214	209	-2 % ↓	684	677	-1 % ↓	
Total	862	1036	17 % ↑	3026	3064	1 % ↑	
Commercial							
Vente	73	98	26 % ↑	267	282	5 % ↑	
Hypothèque	60	91	34 % ↑	244	326	25 % ↑	
Autres	55	59	7 % ↑	200	196	-2 % ↓	
Total	188	248	24 % ↑	711	804	12 % ↑	

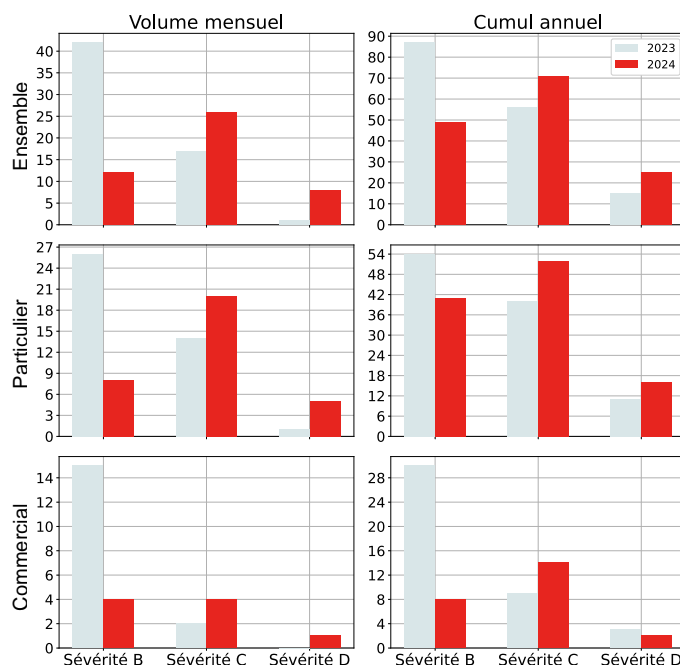


GÉOGRAPHIE



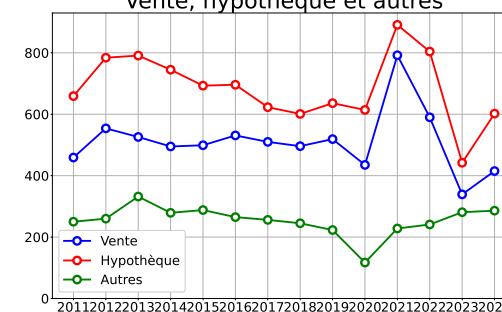
SÉVÉRITÉS B, C, D

	Volume mensuel			Cumul annuel			
	2023	2024	variation	2023	2024	variation	
Ensemble							
Sévérité B	42	12	-250 % ↓	87	49	-78 % ↓	
Sévérité C	17	26	35 % ↑	56	71	21 % ↑	
Sévérité D	1	8	88 % ↑	15	25	40 % ↑	
Total	60	46	-30 % ↓	158	145	-9 % ↓	
Particulier							
Sévérité B	26	8	-225 % ↓	54	41	-32 % ↓	
Sévérité C	14	20	30 % ↑	40	52	23 % ↑	
Sévérité D	1	5	80 % ↑	11	16	31 % ↑	
Total	41	33	-24 % ↓	105	109	4 % ↑	
Commercial							
Sévérité B	15	4	-275 % ↓	30	8	-275 % ↓	
Sévérité C	2	4	50 % ↑	9	14	36 % ↑	
Sévérité D	0	1	100 % ↑	3	2	-50 % ↓	
Total	17	9	-89 % ↓	42	24	-75 % ↓	

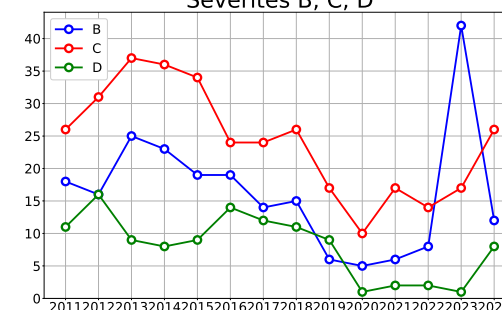


TENDANCES HISTORIQUES

Vente, hypothèque et autres



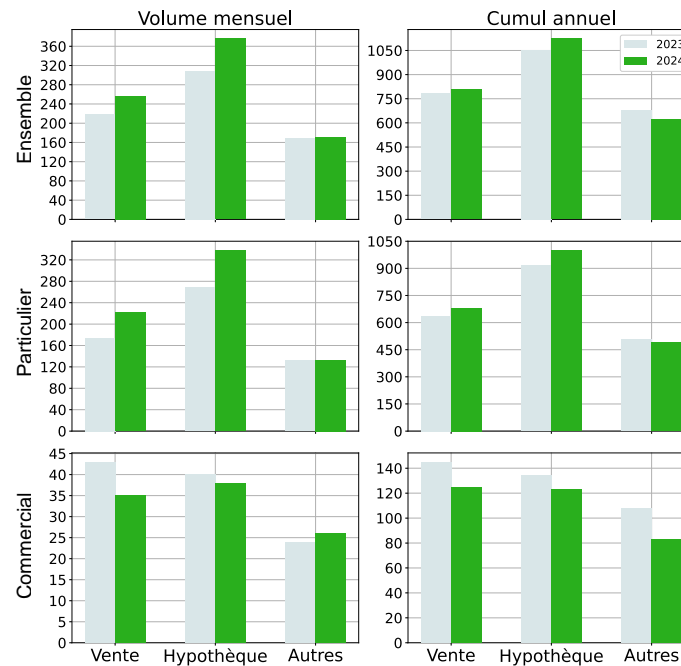
Sévérités B, C, D



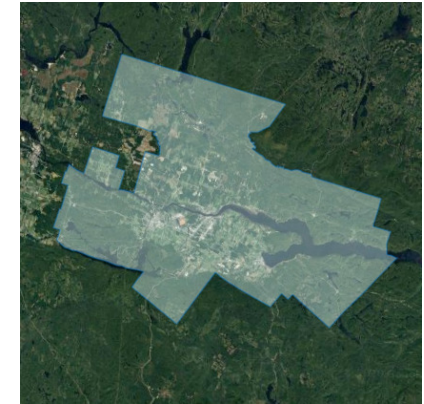
RÉGIONS MÉTROPOLITAINES DE RECENSEMENT

VENTE, HYPOTHÈQUE ET AUTRES

	Volume mensuel			Cumul annuel			
	2023	2024	variation	2023	2024	variation	
Ensemble							
Vente	218	256	15 % ↑	782	807	3 % ↑	↑
Hypothèque	309	376	18 % ↑	1052	1124	6 % ↑	↑
Autres	170	171	0,6 % ↑	681	622	-9 % ↓	↓
Total	697	803	13 % ↑	2515	2553	1 % ↑	↑
Particulier							
Vente	174	221	21 % ↑	636	681	7 % ↑	↑
Hypothèque	269	338	20 % ↑	917	1000	8 % ↑	↑
Autres	132	133	0,8 % ↑	508	491	-3 % ↓	↓
Total	575	692	17 % ↑	2061	2172	5 % ↑	↑
Commercial							
Vente	43	35	-23 % ↓	145	125	-16 % ↓	↓
Hypothèque	40	38	-5 % ↓	134	123	-9 % ↓	↓
Autres	24	26	8 % ↑	108	83	-30 % ↓	↓
Total	107	99	-8 % ↓	387	331	-17 % ↓	↓

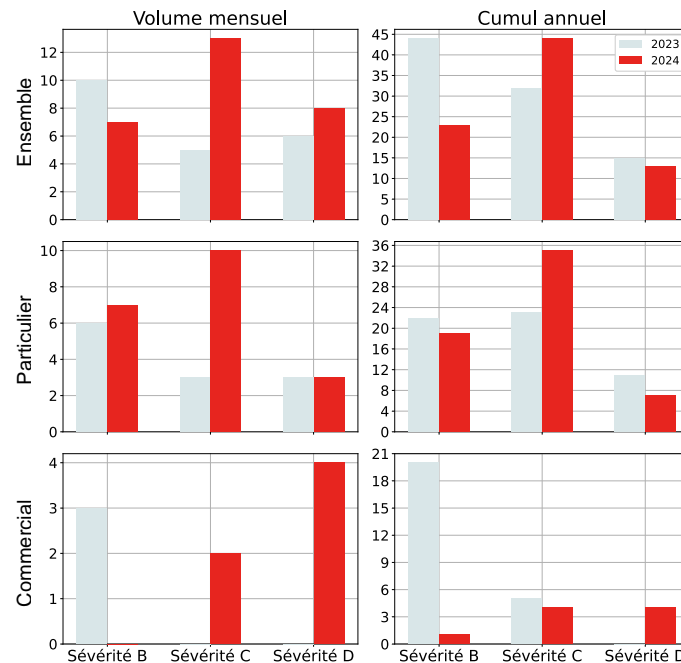


GÉOGRAPHIE



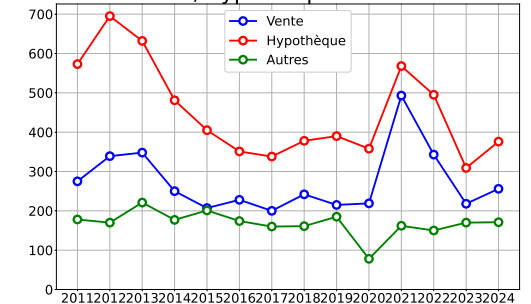
SÉVÉRITÉS B, C, D

	Volume mensuel			Cumul annuel			
	2023	2024	variation	2023	2024	variation	
Ensemble							
Sévérité B	10	7	-43 % ↓	44	23	-91 % ↓	↓
Sévérité C	5	13	62 % ↑	32	44	27 % ↑	↑
Sévérité D	6	8	25 % ↑	15	13	-15 % ↓	↓
Total	21	28	25 % ↑	91	80	-14 % ↓	↓
Particulier							
Sévérité B	6	7	14 % ↑	22	19	-16 % ↓	↓
Sévérité C	3	10	70 % ↑	23	35	34 % ↑	↑
Sévérité D	3	3	0 % ↑	11	7	-57 % ↓	↓
Total	12	20	40 % ↑	56	61	8 % ↑	↑
Commercial							
Sévérité B	3	0	-	20	1	-1900 % ↓	↓
Sévérité C	0	2	100 % ↑	5	4	-25 % ↓	↓
Sévérité D	0	4	100 % ↑	0	4	100 % ↑	↑
Total	3	6	50 % ↑	25	9	-178 % ↓	↓

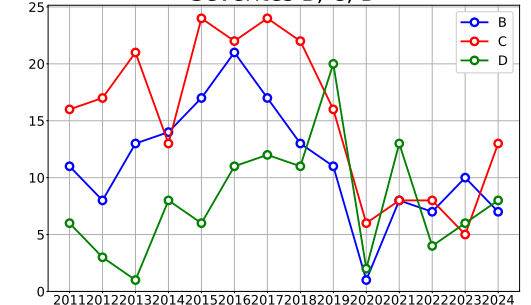


TENDANCES HISTORIQUES

Vente, hypothèque et autres

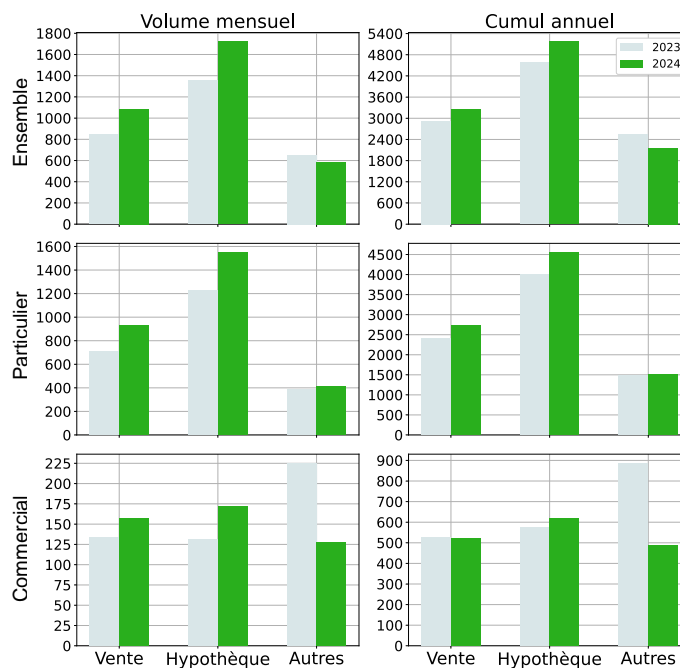


Sévérités B, C, D



VENTE, HYPOTHÈQUE ET AUTRES

	Volume mensuel			Cumul annuel			
	2023	2024	variation	2023	2024	variation	
Ensemble							
Vente	846	1086	22 % ↑	2926	3244	10 % ↑	↑
Hypothèque	1355	1721	21 % ↑	4579	5171	11 % ↑	↑
Autres	651	585	-11 % ↓	2547	2158	-18 % ↓	↓
Total	2852	3392	16 % ↑	10052	10573	5 % ↑	↑
Particulier							
Vente	712	928	23 % ↑	2398	2721	12 % ↑	↑
Hypothèque	1224	1549	21 % ↑	4002	4551	12 % ↑	↑
Autres	387	413	6 % ↑	1489	1504	1,0 % ↑	↑
Total	2323	2890	20 % ↑	7889	8776	10 % ↑	↑
Commercial							
Vente	134	157	15 % ↑	527	521	-1 % ↓	↓
Hypothèque	131	172	24 % ↑	576	619	7 % ↑	↑
Autres	225	128	-76 % ↓	886	488	-82 % ↓	↓
Total	490	457	-7 % ↓	1989	1628	-22 % ↓	↓

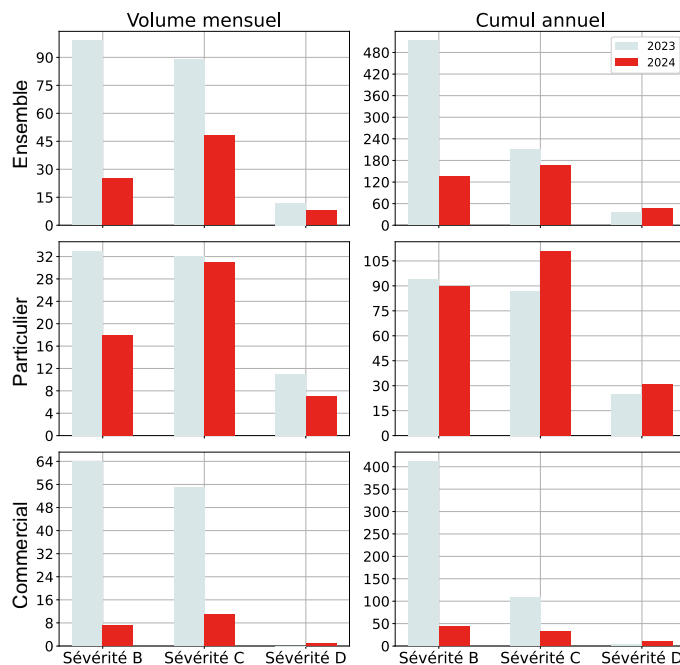


GÉOGRAPHIE

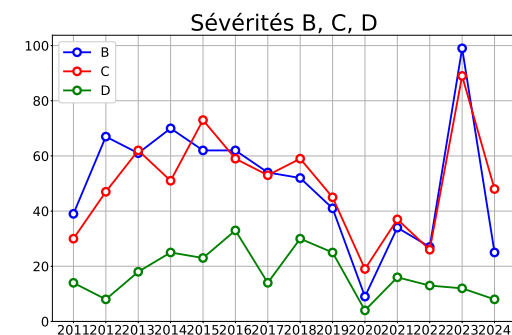
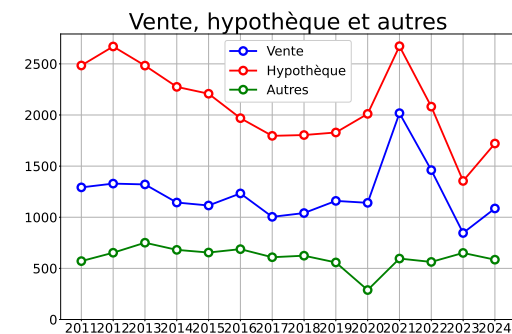


SÉVÉRITÉS B, C, D

	Volume mensuel			Cumul annuel			
	2023	2024	variation	2023	2024	variation	
Ensemble							
Sévérité B	99	25	-296 % ↓	513	135	-280 % ↓	↓
Sévérité C	89	48	-85 % ↓	210	166	-27 % ↓	↓
Sévérité D	12	8	-50 % ↓	35	48	27 % ↑	↑
Total	200	81	-147 % ↓	758	349	-117 % ↓	↓
Particulier							
Sévérité B	33	18	-83 % ↓	94	90	-4 % ↓	↓
Sévérité C	32	31	-3 % ↓	87	111	22 % ↑	↑
Sévérité D	11	7	-57 % ↓	25	31	19 % ↑	↑
Total	76	56	-36 % ↓	206	232	11 % ↑	↑
Commercial							
Sévérité B	64	7	-814 % ↓	412	44	-836 % ↓	↓
Sévérité C	55	11	-400 % ↓	108	32	-238 % ↓	↓
Sévérité D	0	1	100 % ↑	4	9	56 % ↑	↑
Total	119	19	-526 % ↓	524	85	-516 % ↓	↓

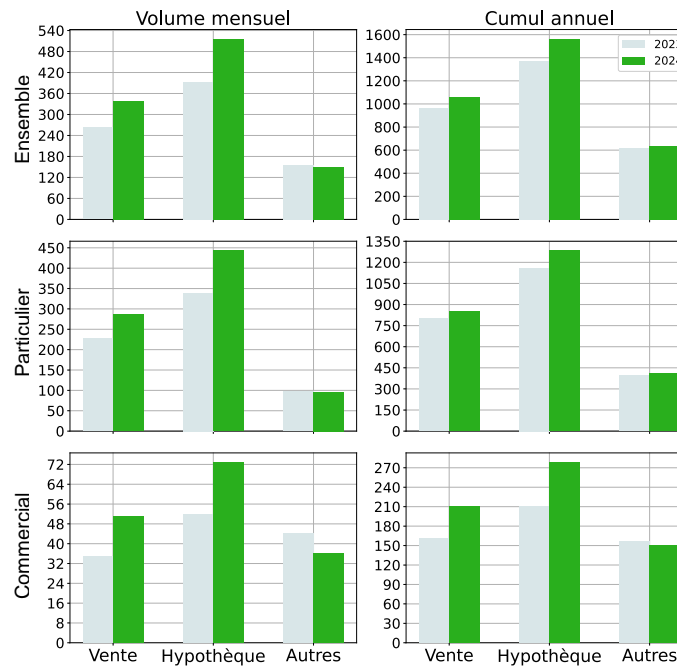


TENDANCES HISTORIQUES



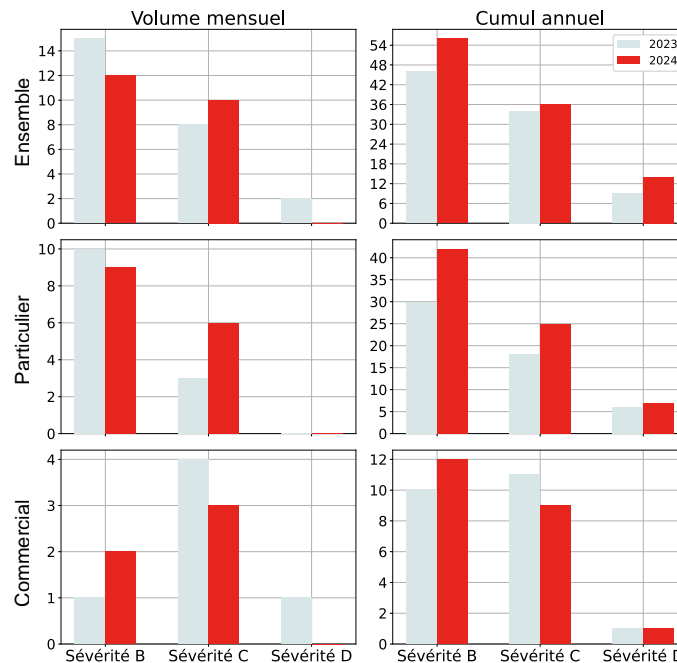
VENTE, HYPOTHÈQUE ET AUTRES

	Volume mensuel			Cumul annuel			
	2023	2024	variation	2023	2024	variation	
Ensemble							
Vente	263	338	22 % ↑	964	1062	9 % ↑	↑
Hypothèque	392	517	24 % ↑	1375	1566	12 % ↑	↑
Autres	155	149	-4 % ↓	617	637	3 % ↑	↑
Total	810	1004	19 % ↑	2956	3265	9 % ↑	↑
Particulier							
Vente	227	287	21 % ↑	799	850	6 % ↑	↑
Hypothèque	339	444	24 % ↑	1160	1286	10 % ↑	↑
Autres	98	96	-2 % ↓	396	408	3 % ↑	↑
Total	664	827	20 % ↑	2355	2544	7 % ↑	↑
Commercial							
Vente	35	51	31 % ↑	161	210	23 % ↑	↑
Hypothèque	52	73	29 % ↑	211	279	24 % ↑	↑
Autres	44	36	-22 % ↓	156	150	-4 % ↓	↓
Total	131	160	18 % ↑	528	639	17 % ↑	↑

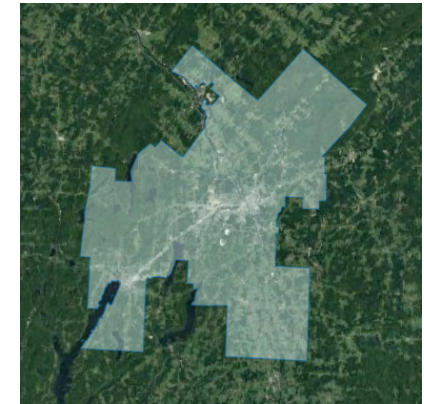


SÉVÉRITÉS B, C, D

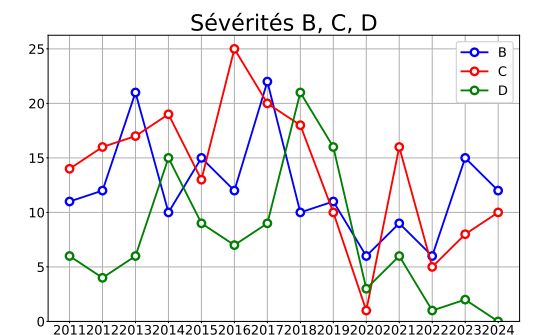
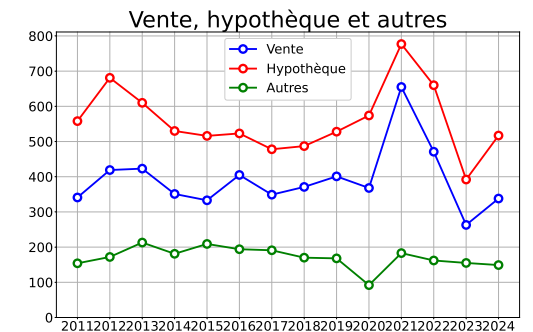
	Volume mensuel			Cumul annuel			
	2023	2024	variation	2023	2024	variation	
Ensemble							
Sévérité B	15	12	-25 % ↓	46	56	18 % ↑	↑
Sévérité C	8	10	20 % ↑	34	36	6 % ↑	↑
Sévérité D	2	0	-	9	14	36 % ↑	↑
Total	25	22	-14 % ↓	89	106	16 % ↑	↑
Particulier							
Sévérité B	10	9	-11 % ↓	30	42	29 % ↑	↑
Sévérité C	3	6	50 % ↑	18	25	28 % ↑	↑
Sévérité D	0	0	0 %	6	7	14 % ↑	↑
Total	13	15	13 % ↑	54	74	27 % ↑	↑
Commercial							
Sévérité B	1	2	50 % ↑	10	12	17 % ↑	↑
Sévérité C	4	3	-33 % ↓	11	9	-22 % ↓	↓
Sévérité D	1	0	-	1	1	0 %	↑
Total	6	5	-20 % ↓	22	22	0 %	↑



GÉOGRAPHIE

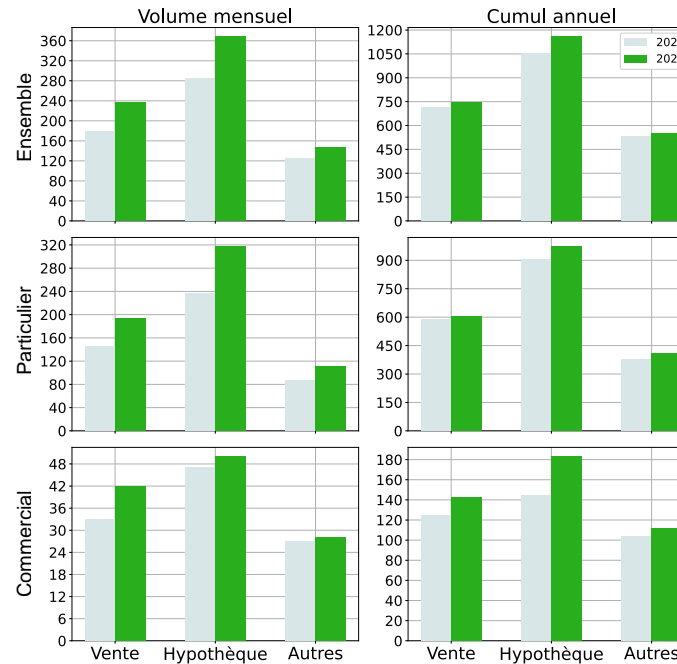


TENDANCES HISTORIQUES



VENTE, HYPOTHÈQUE ET AUTRES

	Volume mensuel			Cumul annuel			
	2023	2024	variation	2023	2024	variation	
Ensemble							
Vente	179	236	24 % ↑	716	746	4 % ↑	↑
Hypothèque	285	368	23 % ↑	1051	1158	9 % ↑	↑
Autres	125	147	15 % ↑	533	553	4 % ↑	↑
Total	589	751	22 % ↑	2300	2457	6 % ↑	↑
Particulier							
Vente	145	194	25 % ↑	587	602	2 % ↑	↑
Hypothèque	237	317	25 % ↑	904	972	7 % ↑	↑
Autres	87	111	22 % ↑	377	407	7 % ↑	↑
Total	469	622	25 % ↑	1868	1981	6 % ↑	↑
Commercial							
Vente	33	42	21 % ↑	125	143	13 % ↑	↑
Hypothèque	47	50	6 % ↑	145	183	21 % ↑	↑
Autres	27	28	4 % ↑	104	112	7 % ↑	↑
Total	107	120	11 % ↑	374	438	15 % ↑	↑

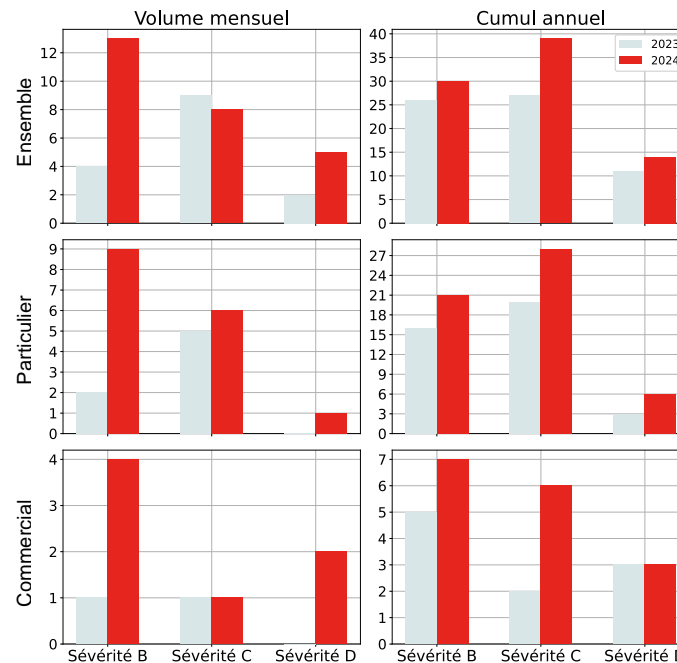


GÉOGRAPHIE



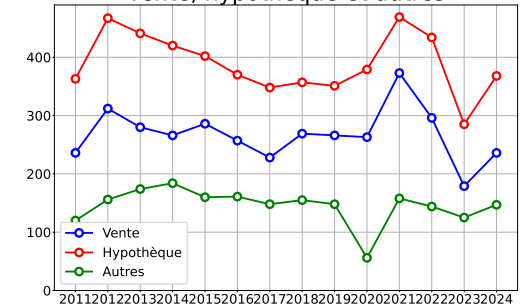
SÉVÉRITÉS B, C, D

	Volume mensuel			Cumul annuel			
	2023	2024	variation	2023	2024	variation	
Ensemble							
Sévérité B	4	13	69 % ↑	26	30	13 % ↑	↑
Sévérité C	9	8	-12 % ↓	27	39	31 % ↑	↑
Sévérité D	2	5	60 % ↑	11	14	21 % ↑	↑
Total	15	26	42 % ↑	64	83	23 % ↑	↑
Particulier							
Sévérité B	2	9	78 % ↑	16	21	24 % ↑	↑
Sévérité C	5	6	17 % ↑	20	28	29 % ↑	↑
Sévérité D	0	1	100 % ↑	3	6	50 % ↑	↑
Total	7	16	56 % ↑	39	55	29 % ↑	↑
Commercial							
Sévérité B	1	4	75 % ↑	5	7	29 % ↑	↑
Sévérité C	1	1	0 %	2	6	67 % ↑	↑
Sévérité D	0	2	100 % ↑	3	3	0 %	↑
Total	2	7	71 % ↑	10	16	38 % ↑	↑

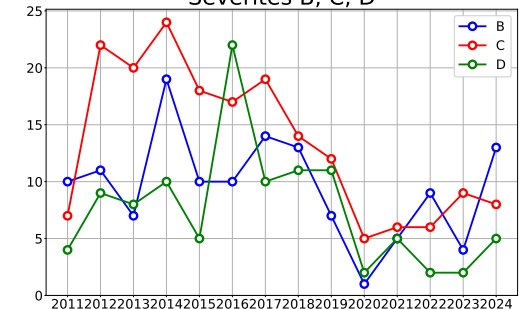


TENDANCES HISTORIQUES

Vente, hypothèque et autres

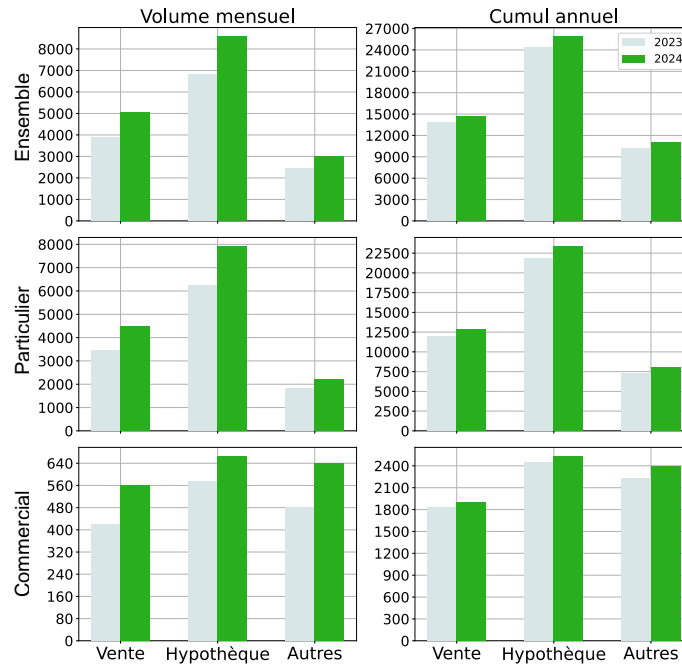


Sévérités B, C, D



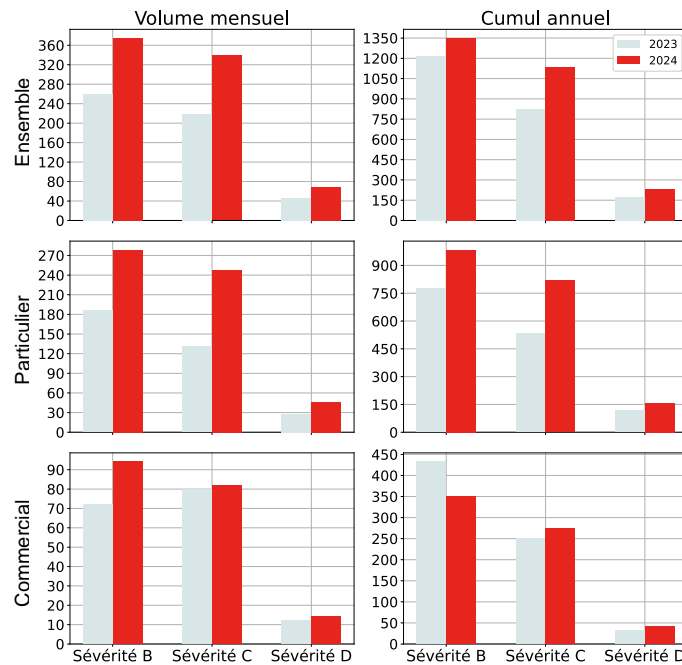
VENTE, HYPOTHÈQUE ET AUTRES

	Volume mensuel			Cumul annuel			
	2023	2024	variation	2023	2024	variation	
Ensemble							
Vente	3893	5031	23 % ↑	13864	14732	6 % ↑	↑
Hypothèque	6814	8568	20 % ↑	24326	25852	6 % ↑	↑
Autres	2460	3015	18 % ↑	10162	11044	8 % ↑	↑
Total	13167	16614	21 % ↑	48352	51628	6 % ↑	↑
Particulier							
Vente	3472	4472	22 % ↑	12026	12828	6 % ↑	↑
Hypothèque	6237	7901	21 % ↑	21871	23320	6 % ↑	↑
Autres	1825	2203	17 % ↑	7230	7990	10 % ↑	↑
Total	11534	14576	21 % ↑	41127	44138	7 % ↑	↑
Commercial							
Vente	421	559	25 % ↑	1836	1900	3 % ↑	↑
Hypothèque	576	664	13 % ↑	2451	2527	3 % ↑	↑
Autres	481	639	25 % ↑	2233	2389	7 % ↑	↑
Total	1478	1862	21 % ↑	6520	6816	4 % ↑	↑

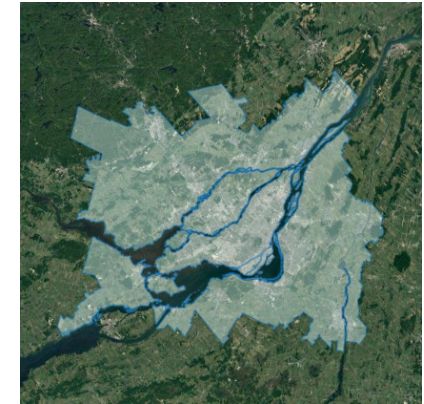


SÉVÉRITÉS B, C, D

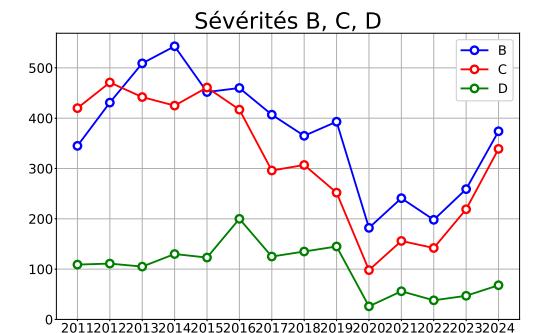
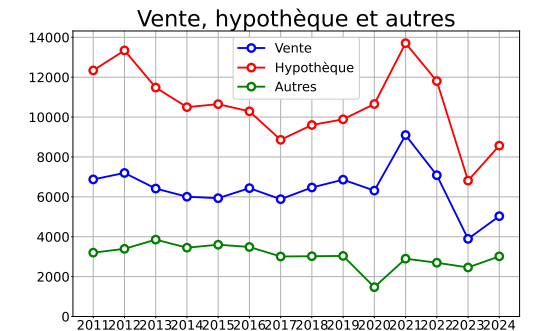
	Volume mensuel			Cumul annuel			
	2023	2024	variation	2023	2024	variation	
Ensemble							
Sévérité B	259	374	31 % ↑	1217	1347	10 % ↑	↑
Sévérité C	219	339	35 % ↑	828	1138	27 % ↑	↑
Sévérité D	47	68	31 % ↑	172	233	26 % ↑	↑
Total	525	781	33 % ↑	2217	2718	18 % ↑	↑
Particulier							
Sévérité B	186	278	33 % ↑	776	982	21 % ↑	↑
Sévérité C	131	248	47 % ↑	533	818	35 % ↑	↑
Sévérité D	28	46	39 % ↑	117	159	26 % ↑	↑
Total	345	572	40 % ↑	1426	1959	27 % ↑	↑
Commercial							
Sévérité B	72	94	23 % ↑	432	349	-24 % ↓	↓
Sévérité C	80	82	2 % ↑	251	273	8 % ↑	↑
Sévérité D	12	14	14 % ↑	33	41	20 % ↑	↑
Total	164	190	14 % ↑	716	663	-8 % ↓	↓



GÉOGRAPHIE

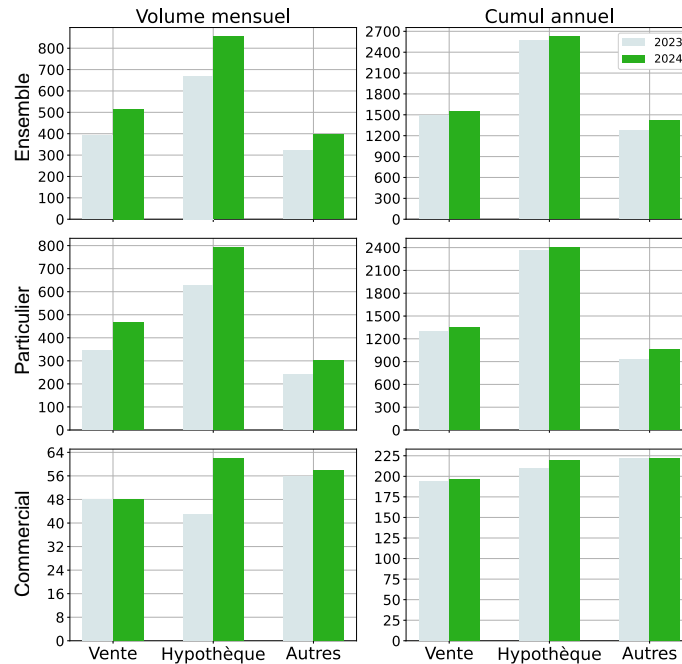


TENDANCES HISTORIQUES

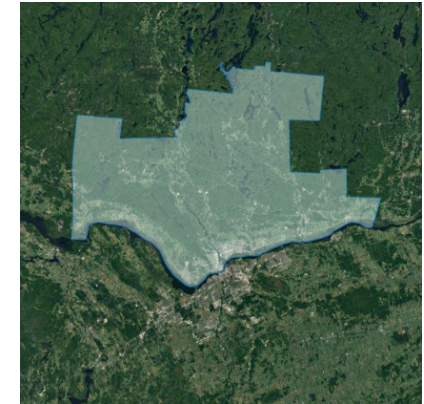


VENTE, HYPOTHÈQUE ET AUTRES

	Volume mensuel			Cumul annuel			
	2023	2024	variation	2023	2024	variation	
Ensemble							
Vente	392	516	24 % ↑	1492	1546	3 % ↑	↑
Hypothèque	671	854	21 % ↑	2570	2623	2 % ↑	↑
Autres	321	396	19 % ↑	1273	1416	10 % ↑	↑
Total	1384	1766	22 % ↑	5335	5585	4 % ↑	↑
Particulier							
Vente	344	467	26 % ↑	1296	1348	4 % ↑	↑
Hypothèque	627	792	21 % ↑	2357	2402	2 % ↑	↑
Autres	240	300	20 % ↑	927	1058	12 % ↑	↑
Total	1211	1559	22 % ↑	4580	4808	5 % ↑	↑
Commercial							
Vente	48	48	0 %	194	196	1 % ↑	↑
Hypothèque	43	62	31 % ↑	210	219	4 % ↑	↑
Autres	56	58	3 % ↑	222	222	0 %	
Total	147	168	12 % ↑	626	637	2 % ↑	↑

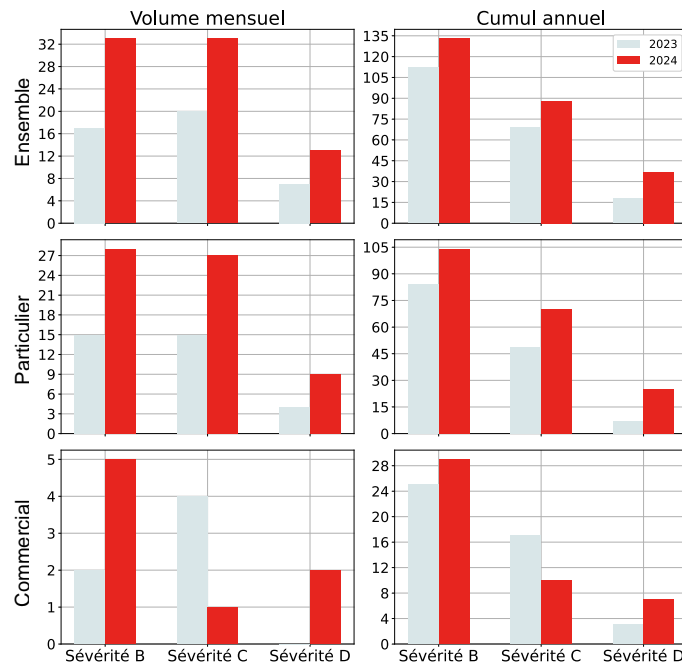


GÉOGRAPHIE



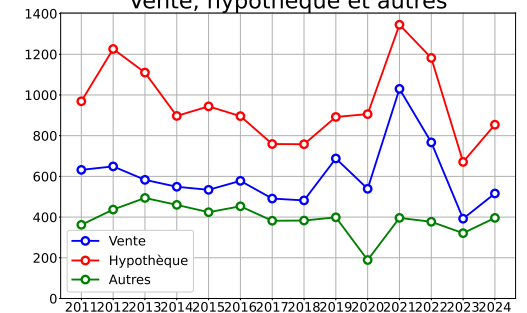
SÉVÉRITÉS B, C, D

	Volume mensuel			Cumul annuel			
	2023	2024	variation	2023	2024	variation	
Ensemble							
Sévérité B	17	33	48 % ↑	112	133	16 % ↑	↑
Sévérité C	20	33	39 % ↑	69	88	22 % ↑	↑
Sévérité D	7	13	46 % ↑	18	37	51 % ↑	↑
Total	44	79	44 % ↑	199	258	23 % ↑	↑
Particulier							
Sévérité B	15	28	46 % ↑	84	104	19 % ↑	↑
Sévérité C	15	27	44 % ↑	49	70	30 % ↑	↑
Sévérité D	4	9	56 % ↑	7	25	72 % ↑	↑
Total	34	64	47 % ↑	140	199	30 % ↑	↑
Commercial							
Sévérité B	2	5	60 % ↑	25	29	14 % ↑	↑
Sévérité C	4	1	-300 % ↓	17	10	-70 % ↓	↓
Sévérité D	0	2	100 % ↑	3	7	57 % ↑	↑
Total	6	8	25 % ↑	45	46	2 % ↑	↑

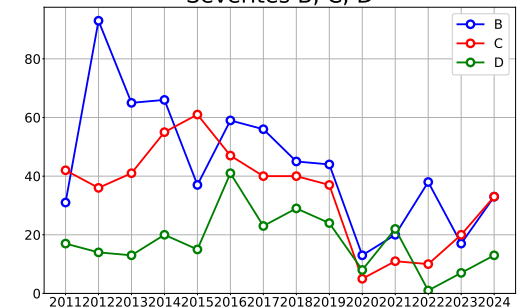


TENDANCES HISTORIQUES

Vente, hypothèque et autres



Sévérités B, C, D





<https://www.terram.io>