

RAPPORT STATISTIQUE DU MARCHÉ IMMOBILIER AU QUÉBEC

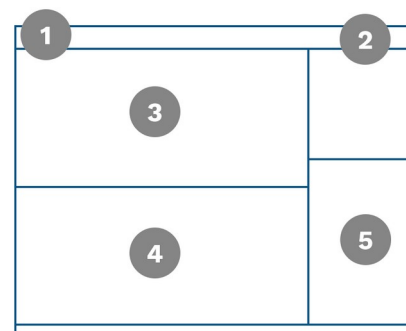
MAI 2024

Table des matières

Vue provinciale	3
Section par région administrative	4
• Bas-Saint-Laurent 01	5
• Saguenay--Lac-Saint-Jean 02	6
• Capitale-Nationale 03	7
• Mauricie 04	8
• Estrie 05	9
• Montréal 06	10
• Outaouais 07	11
• Abitibi-Témiscamingue 08	12
• Côte-Nord 09	13
• Nord-du-Québec 10	14
• Gaspésie-Îles-de-la-Madeleine 11	15
• Chaudière-Appalaches 12	16
• Laval 13	17
• Lanaudière 14	18
• Laurentides 15	19
• Montérégie 16	20
• Centre-du-Québec 17	21
Section par région métropolitaine de recensement (RMR)	22
• Saguenay 408	23
• Québec 421	24
• Sherbrooke 433	25
• Trois-Rivières 442	26
• Montréal 462	27
• Ottawa – Gatineau 505 (partie Gatineau)	28
Contact	29

Structure du rapport et données

Sections des pages du rapport



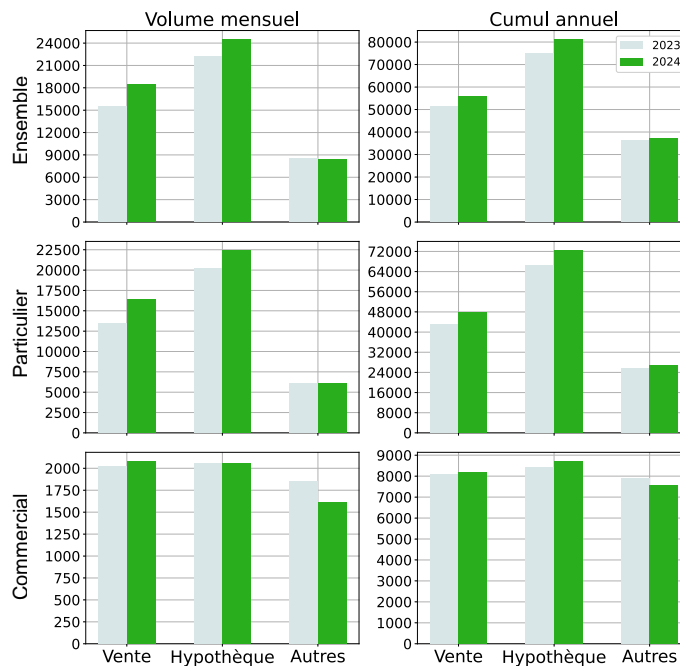
1. Mois et année du rapport
2. Géographie (province, région administrative ou RMR)
3. Section sur les ventes, hypothèques et autres transactions
4. Section sur les SÉVÉRITÉS de transactions (B, C et D)
 - B – Transaction de sévérité « basse » (exemple : Hypothèque légale)
 - C – Transaction de sévérité « moyenne » (exemple : Préavis de vente)
 - D – Transaction de sévérité « haute » (exemple : Avis de vente)
5. Tendances historiques des 10 dernières années

Les sections 3 et 4 présentent les chiffres selon :

- Année courante vs année précédente
- Volume mensuel vs Cumul annuel
- Ensemble des transactions et particulier vs commercial
- Variation en % sur l'année précédente (mois ou cumul)

VENTE, HYPOTHÈQUE ET AUTRES

	Volume mensuel			Cumul annuel			
	2023	2024	variation	2023	2024	variation	
Ensemble							
Vente	15440	18479	16 % ↑	51308	55844	8 % ↑	↑
Hypothèque	22262	24461	9 % ↑	75048	81057	7 % ↑	↑
Autres	8542	8399	-2 % ↓	36324	37134	2 % ↑	↑
Total	46244	51339	10 % ↑	162680	174035	7 % ↑	↑
Particulier							
Vente	13421	16401	18 % ↑	43198	47649	9 % ↑	↑
Hypothèque	20200	22402	10 % ↑	66641	72353	8 % ↑	↑
Autres	6126	6128	0,0 % ↑	25771	26901	4 % ↑	↑
Total	39747	44931	12 % ↑	135610	146903	8 % ↑	↑
Commercial							
Vente	2018	2078	3 % ↑	8105	8192	1 % ↑	↑
Hypothèque	2061	2059	-0,1 % ↓	8403	8701	3 % ↑	↑
Autres	1855	1615	-15 % ↓	7877	7557	-4 % ↓	↓
Total	5934	5752	-3 % ↓	24385	24450	0,3 % ↑	↑

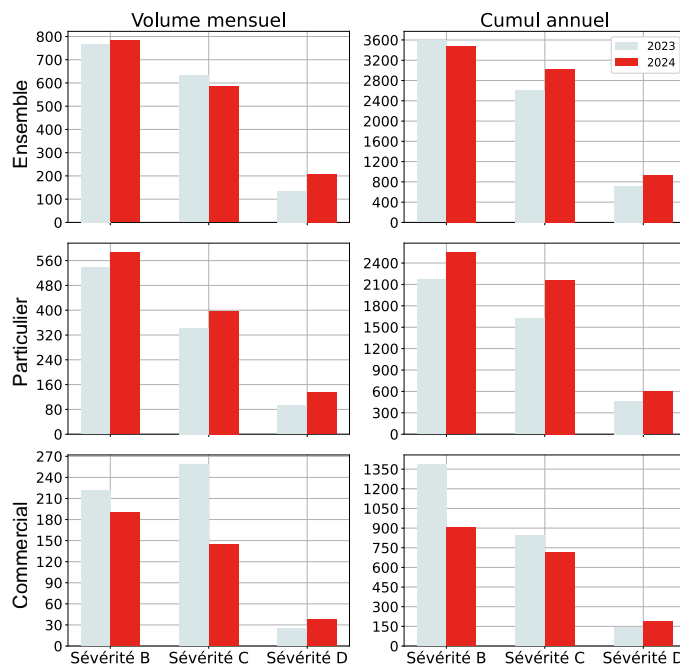


GÉOGRAPHIE

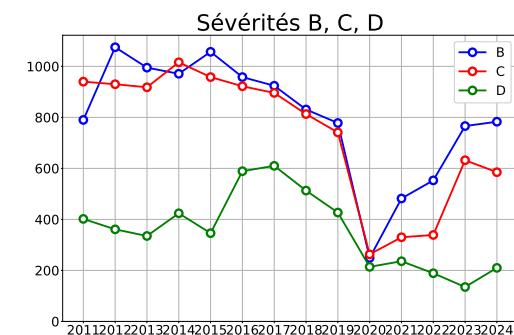
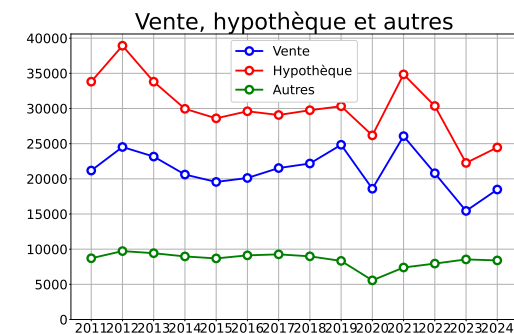


SÉVÉRITÉS B, C, D

	Volume mensuel			Cumul annuel			
	2023	2024	variation	2023	2024	variation	
Ensemble							
Sévérité B	766	783	2 % ↑	3591	3476	-3 % ↓	↓
Sévérité C	632	585	-8 % ↓	2617	3031	14 % ↑	↑
Sévérité D	135	210	36 % ↑	718	940	24 % ↑	↑
Total	1533	1578	3 % ↑	6926	7447	7 % ↑	↑
Particulier							
Sévérité B	538	587	8 % ↑	2168	2551	15 % ↑	↑
Sévérité C	343	397	14 % ↑	1621	2161	25 % ↑	↑
Sévérité D	93	135	31 % ↑	464	600	23 % ↑	↑
Total	974	1119	13 % ↑	4253	5312	20 % ↑	↑
Commercial							
Sévérité B	221	190	-16 % ↓	1389	901	-54 % ↓	↓
Sévérité C	259	144	-80 % ↓	847	715	-18 % ↓	↓
Sévérité D	25	38	34 % ↑	143	187	24 % ↑	↑
Total	505	372	-36 % ↓	2379	1803	-32 % ↓	↓



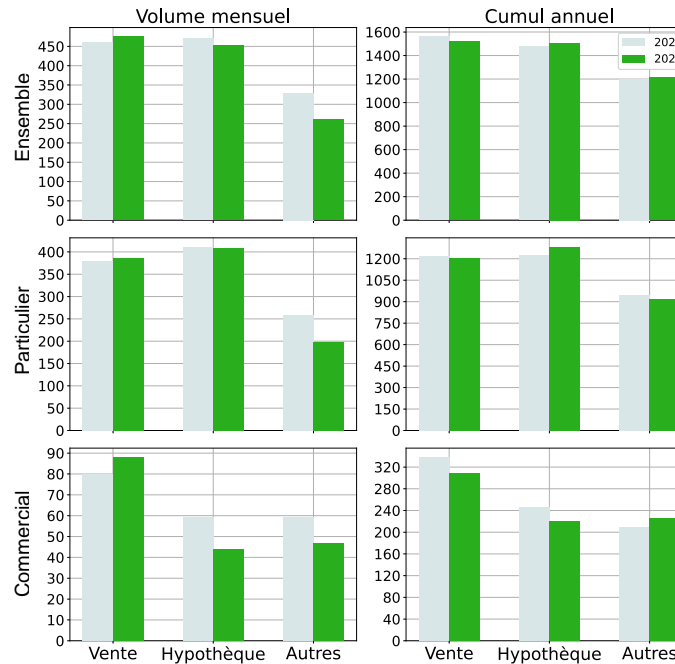
TENDANCES HISTORIQUES



RÉGIONS ADMINISTRATIVES

VENTE, HYPOTHÈQUE ET AUTRES

	Volume mensuel			Cumul annuel			
	2023	2024	variation	2023	2024	variation	
Ensemble							
Vente	460	475	3 % ↑	1560	1521	-3 % ↓	
Hypothèque	471	453	-4 % ↓	1478	1506	2 % ↑	
Autres	329	261	-26 % ↓	1200	1214	1 % ↑	
Total	1260	1189	-6 % ↓	4238	4241	0,1 % ↑	
Particulier							
Vente	379	386	2 % ↑	1216	1208	-0,7 % ↓	
Hypothèque	411	408	-0,7 % ↓	1228	1282	4 % ↑	
Autres	258	199	-30 % ↓	946	922	-3 % ↓	
Total	1048	993	-6 % ↓	3390	3412	0,6 % ↑	
Commercial							
Vente	80	88	9 % ↑	338	308	-10 % ↓	
Hypothèque	59	44	-34 % ↓	245	220	-11 % ↓	
Autres	59	47	-26 % ↓	209	225	7 % ↑	
Total	198	179	-11 % ↓	792	753	-5 % ↓	

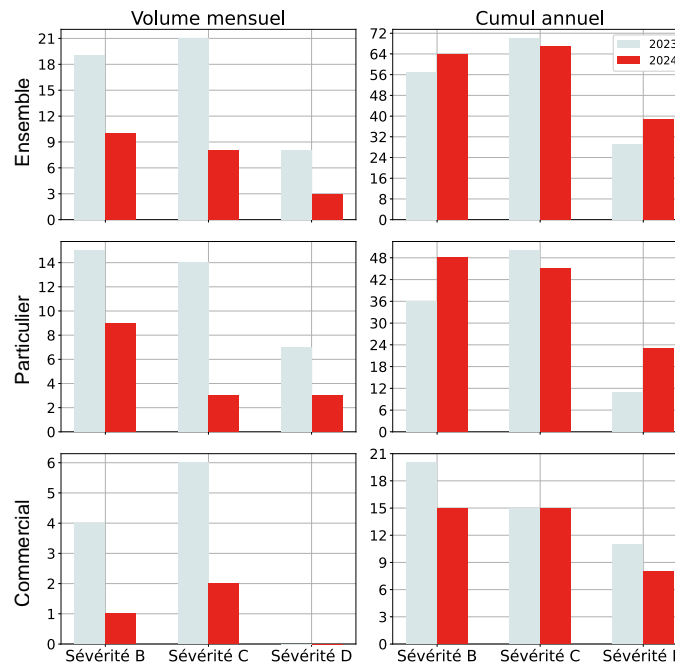


GÉOGRAPHIE

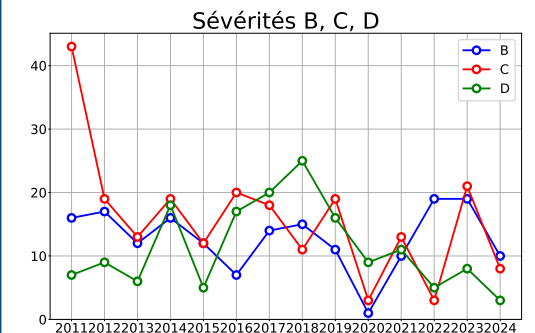
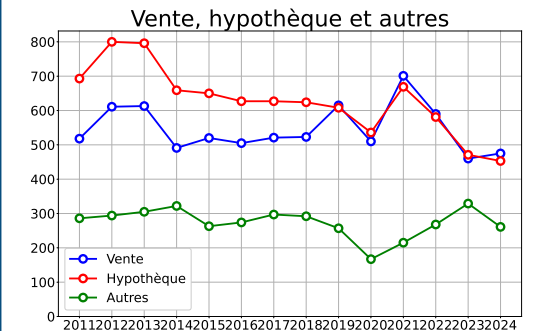


SÉVÉRITÉS B, C, D

	Volume mensuel			Cumul annuel			
	2023	2024	variation	2023	2024	variation	
Ensemble							
Sévérité B	19	10	-90 % ↓	57	64	11 % ↑	
Sévérité C	21	8	-162 % ↓	70	67	-4 % ↓	
Sévérité D	8	3	-167 % ↓	29	39	26 % ↑	
Total	48	21	-129 % ↓	156	170	8 % ↑	
Particulier							
Sévérité B	15	9	-67 % ↓	36	48	25 % ↑	
Sévérité C	14	3	-367 % ↓	50	45	-11 % ↓	
Sévérité D	7	3	-133 % ↓	11	23	52 % ↑	
Total	36	15	-140 % ↓	97	116	16 % ↑	
Commercial							
Sévérité B	4	1	-300 % ↓	20	15	-33 % ↓	
Sévérité C	6	2	-200 % ↓	15	15	0 %	
Sévérité D	0	0	0 %	11	8	-38 % ↓	
Total	10	3	-233 % ↓	46	38	-21 % ↓	

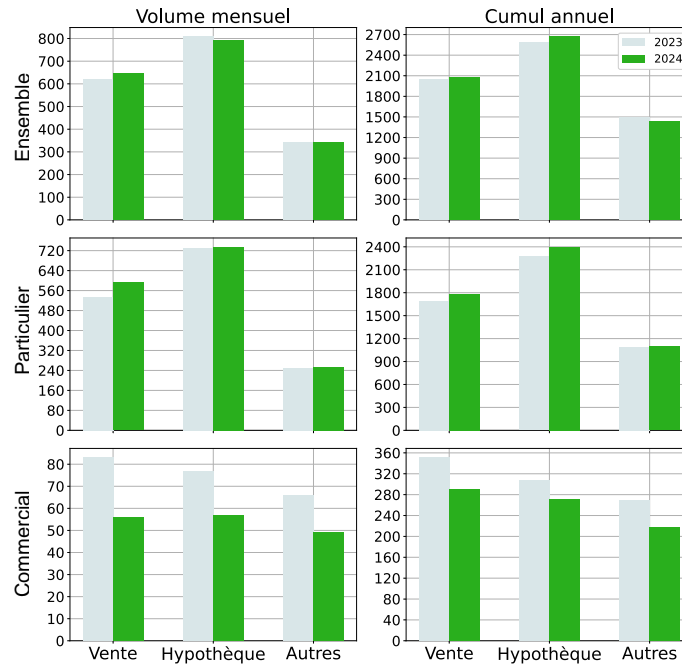


TENDANCES HISTORIQUES



VENTE, HYPOTHÈQUE ET AUTRES

	Volume mensuel			Cumul annuel			
	2023	2024	variation	2023	2024	variation	
Ensemble							
Vente	619	648	4 % ↑	2047	2074	1 % ↑	
Hypothèque	808	792	-2 % ↓	2582	2669	3 % ↑	
Autres	343	341	-0,6 % ↓	1489	1428	-4 % ↓	
Total	1770	1781	0,6 % ↑	6118	6171	0,9 % ↑	
Particulier							
Vente	535	592	10 % ↑	1690	1783	5 % ↑	
Hypothèque	731	734	0,4 % ↑	2272	2396	5 % ↑	
Autres	250	254	2 % ↑	1093	1098	0,5 % ↑	
Total	1516	1580	4 % ↑	5055	5277	4 % ↑	
Commercial							
Vente	83	56	-48 % ↓	351	290	-21 % ↓	
Hypothèque	77	57	-35 % ↓	307	271	-13 % ↓	
Autres	66	49	-35 % ↓	270	218	-24 % ↓	
Total	226	162	-40 % ↓	928	779	-19 % ↓	

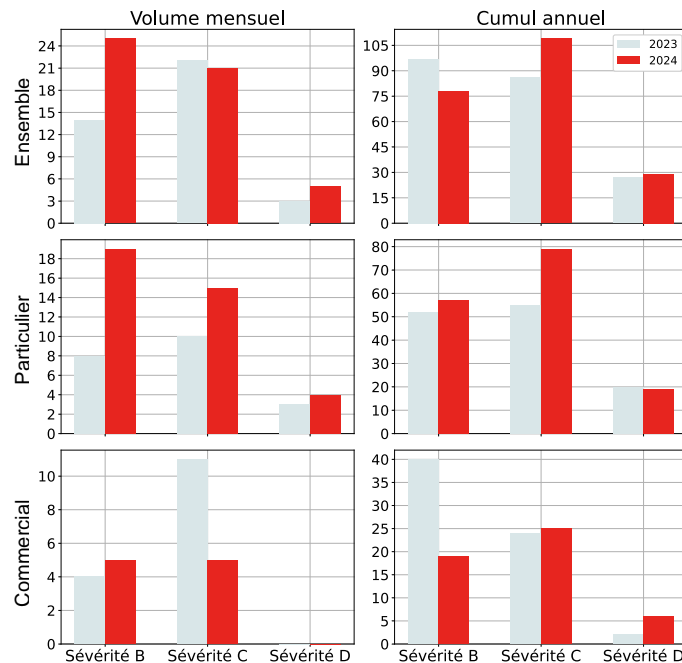


GÉOGRAPHIE

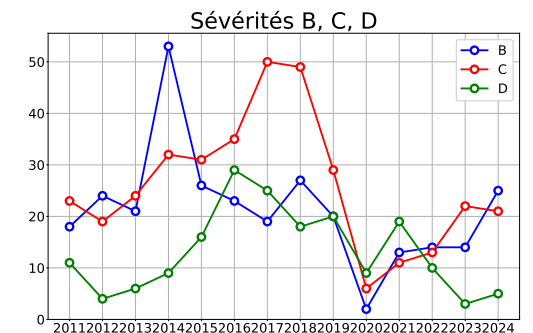
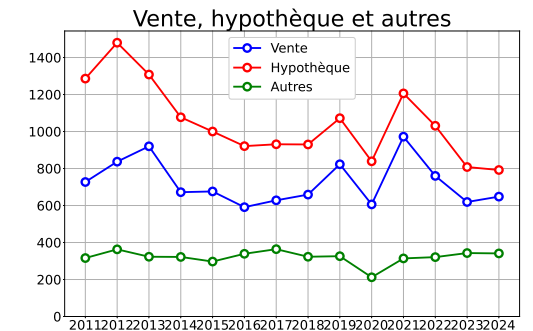


SÉVÉRITÉS B, C, D

	Volume mensuel			Cumul annuel			
	2023	2024	variation	2023	2024	variation	
Ensemble							
Sévérité B	14	25	44 % ↑	97	78	-24 % ↓	
Sévérité C	22	21	-5 % ↓	86	109	21 % ↑	
Sévérité D	3	5	40 % ↑	27	29	7 % ↑	
Total	39	51	24 % ↑	210	216	3 % ↑	
Particulier							
Sévérité B	8	19	58 % ↑	52	57	9 % ↑	
Sévérité C	10	15	33 % ↑	55	79	30 % ↑	
Sévérité D	3	4	25 % ↑	20	19	-5 % ↓	
Total	21	38	45 % ↑	127	155	18 % ↑	
Commercial							
Sévérité B	4	5	20 % ↑	40	19	-111 % ↓	
Sévérité C	11	5	-120 % ↓	24	25	4 % ↑	
Sévérité D	0	0	0 %	2	6	67 % ↑	
Total	15	10	-50 % ↓	66	50	-32 % ↓	

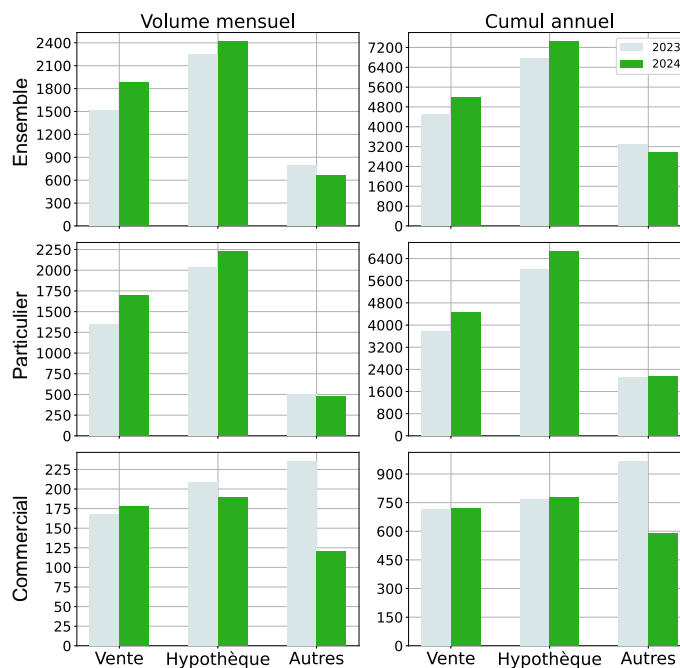


TENDANCES HISTORIQUES



VENTE, HYPOTHÈQUE ET AUTRES

	Volume mensuel			Cumul annuel			
	2023	2024	variation	2023	2024	variation	
Ensemble							
Vente	1520	1879	19 % ↑	4506	5181	13 % ↑	↑
Hypothèque	2247	2414	7 % ↑	6766	7430	9 % ↑	↑
Autres	790	658	-20 % ↓	3306	2976	-11 % ↓	↓
Total	4557	4951	8 % ↑	14578	15587	6 % ↑	↑
Particulier							
Vente	1352	1701	21 % ↑	3786	4461	15 % ↑	↑
Hypothèque	2038	2224	8 % ↑	5996	6649	10 % ↑	↑
Autres	501	476	-5 % ↓	2102	2143	2 % ↑	↑
Total	3891	4401	12 % ↑	11884	13253	10 % ↑	↑
Commercial							
Vente	168	178	6 % ↑	717	719	0,3 % ↑	↑
Hypothèque	209	190	-10 % ↓	769	777	1 % ↑	↑
Autres	235	120	-96 % ↓	965	589	-64 % ↓	↓
Total	612	488	-25 % ↓	2451	2085	-18 % ↓	↓

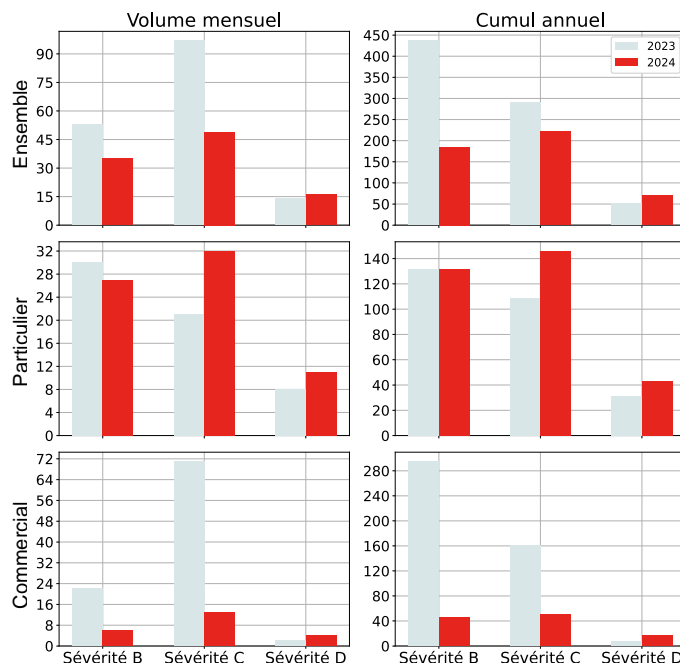


GÉOGRAPHIE



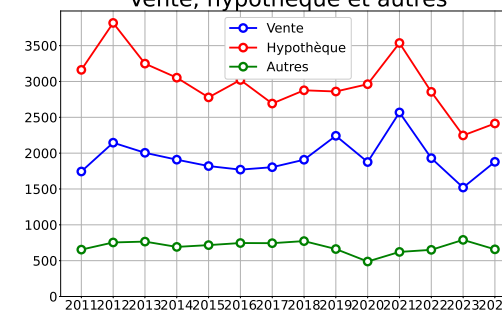
SÉVÉRITÉS B, C, D

	Volume mensuel			Cumul annuel			
	2023	2024	variation	2023	2024	variation	
Ensemble							
Sévérité B	53	35	-51 % ↓	437	185	-136 % ↓	↓
Sévérité C	97	49	-98 % ↓	291	222	-31 % ↓	↓
Sévérité D	14	16	12 % ↑	52	71	27 % ↑	↑
Total	164	100	-64 % ↓	780	478	-63 % ↓	↓
Particulier							
Sévérité B	30	27	-11 % ↓	132	132	0 %	
Sévérité C	21	32	34 % ↑	109	146	25 % ↑	↑
Sévérité D	8	11	27 % ↑	31	43	28 % ↑	↑
Total	59	70	16 % ↑	272	321	15 % ↑	↑
Commercial							
Sévérité B	22	6	-267 % ↓	295	46	-541 % ↓	↓
Sévérité C	71	13	-446 % ↓	161	50	-222 % ↓	↓
Sévérité D	2	4	50 % ↑	7	17	59 % ↑	↑
Total	95	23	-313 % ↓	463	113	-310 % ↓	↓

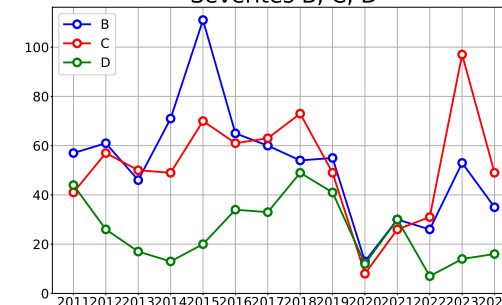


TENDANCES HISTORIQUES

Vente, hypothèque et autres

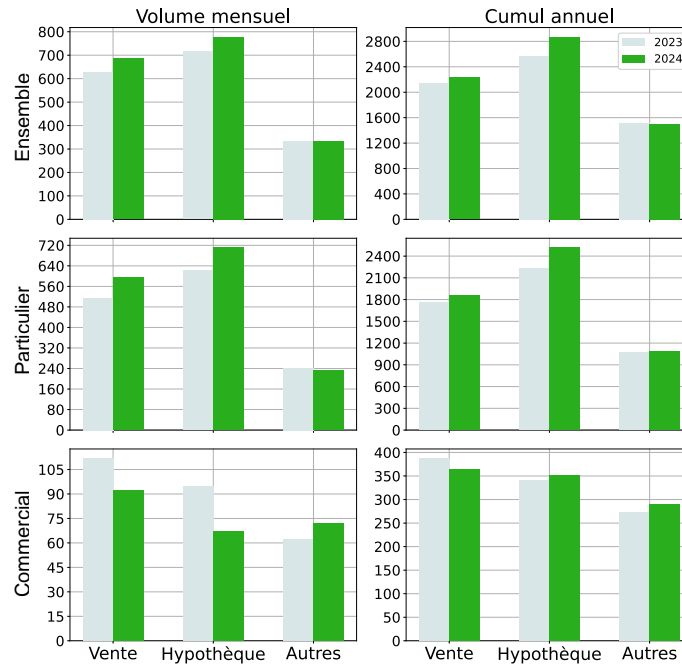


Sévérités B, C, D



VENTE, HYPOTHÈQUE ET AUTRES

	Volume mensuel			Cumul annuel			
	2023	2024	variation	2023	2024	variation	
Ensemble							
Vente	627	686	9 % ↑	2149	2230	4 % ↑	
Hypothèque	716	779	8 % ↑	2567	2874	11 % ↑	
Autres	333	335	0,6 % ↑	1511	1500	-0,7 % ↓	
Total	1676	1800	7 % ↑	6227	6604	6 % ↑	
Particulier							
Vente	515	593	13 % ↑	1757	1862	6 % ↑	
Hypothèque	621	712	13 % ↑	2225	2520	12 % ↑	
Autres	242	233	-4 % ↓	1075	1087	1 % ↑	
Total	1378	1538	10 % ↑	5057	5469	8 % ↑	
Commercial							
Vente	112	92	-22 % ↓	388	364	-7 % ↓	
Hypothèque	95	67	-42 % ↓	340	352	3 % ↑	
Autres	62	72	14 % ↑	273	289	6 % ↑	
Total	269	231	-16 % ↓	1001	1005	0,4 % ↑	

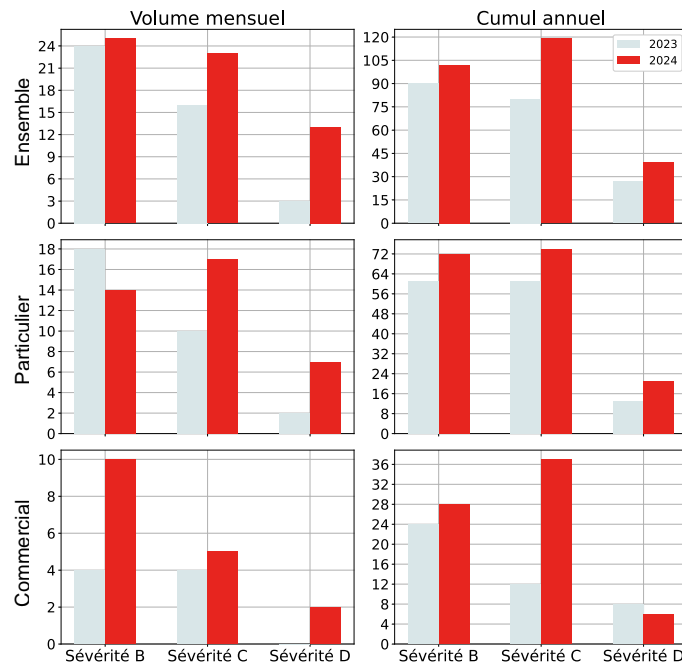


GÉOGRAPHIE

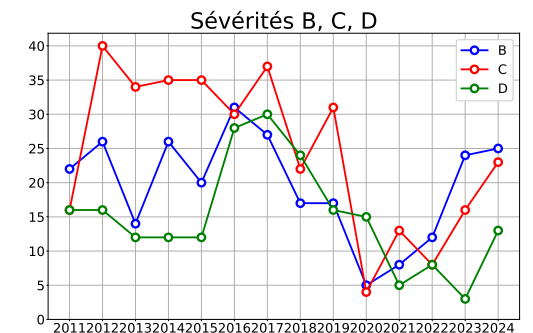
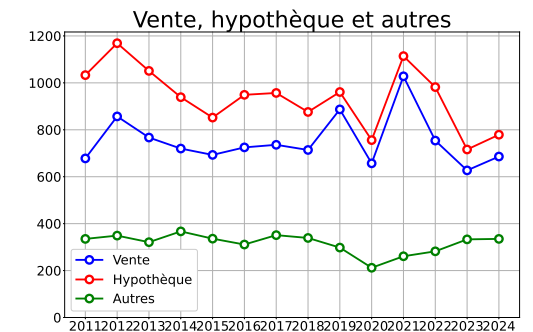


SÉVÉRITÉS B, C, D

	Volume mensuel			Cumul annuel			
	2023	2024	variation	2023	2024	variation	
Ensemble							
Sévérité B	24	25	4 % ↑	90	102	12 % ↑	
Sévérité C	16	23	30 % ↑	80	119	33 % ↑	
Sévérité D	3	13	77 % ↑	27	39	31 % ↑	
Total	43	61	30 % ↑	197	260	24 % ↑	
Particulier							
Sévérité B	18	14	-29 % ↓	61	72	15 % ↑	
Sévérité C	10	17	41 % ↑	61	74	18 % ↑	
Sévérité D	2	7	71 % ↑	13	21	38 % ↑	
Total	30	38	21 % ↑	135	167	19 % ↑	
Commercial							
Sévérité B	4	10	60 % ↑	24	28	14 % ↑	
Sévérité C	4	5	20 % ↑	12	37	68 % ↑	
Sévérité D	0	2	100 % ↑	8	6	-33 % ↓	
Total	8	17	53 % ↑	44	71	38 % ↑	

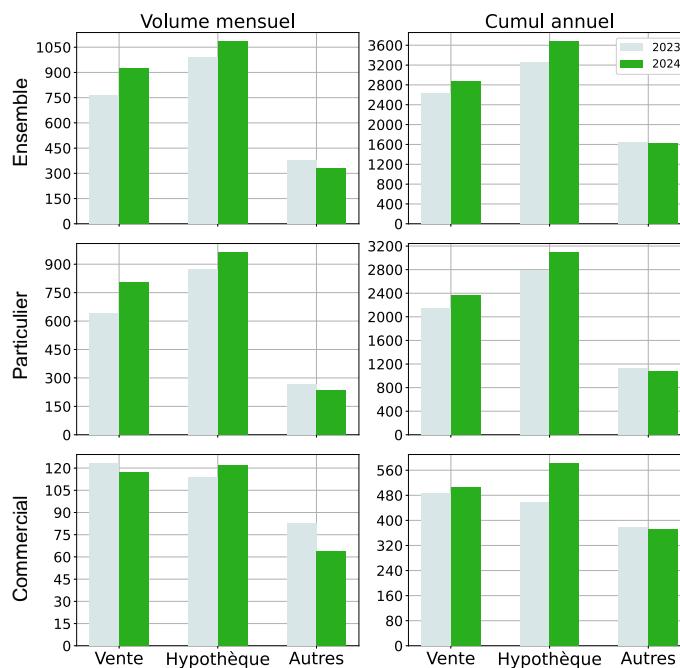


TENDANCES HISTORIQUES

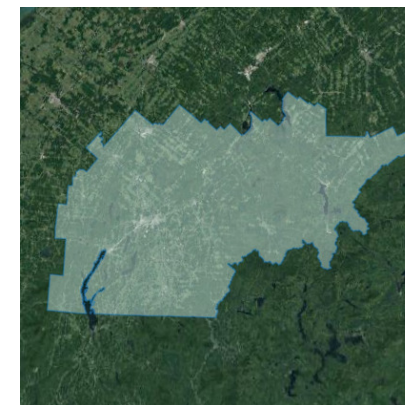


VENTE, HYPOTHÈQUE ET AUTRES

	Volume mensuel			Cumul annuel			
	2023	2024	variation	2023	2024	variation	
Ensemble							
Vente	765	923	17 % ↑	2634	2872	8 % ↑	↑
Hypothèque	990	1083	9 % ↑	3259	3672	11 % ↑	↑
Autres	379	330	-15 % ↓	1641	1632	-0,6 % ↓	↓
Total	2134	2336	9 % ↑	7534	8176	8 % ↑	↑
Particulier							
Vente	642	805	20 % ↑	2147	2361	9 % ↑	↑
Hypothèque	875	961	9 % ↑	2795	3088	9 % ↑	↑
Autres	269	234	-15 % ↓	1120	1082	-4 % ↓	↓
Total	1786	2000	11 % ↑	6062	6531	7 % ↑	↑
Commercial							
Vente	123	117	-5 % ↓	485	507	4 % ↑	↑
Hypothèque	114	122	7 % ↑	459	581	21 % ↑	↑
Autres	83	64	-30 % ↓	377	373	-1 % ↓	↓
Total	320	303	-6 % ↓	1321	1461	10 % ↑	↑

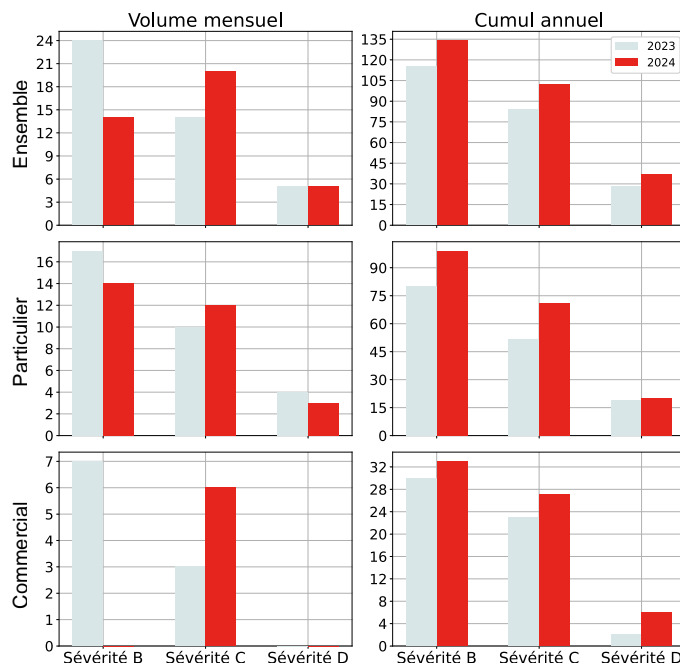


GÉOGRAPHIE



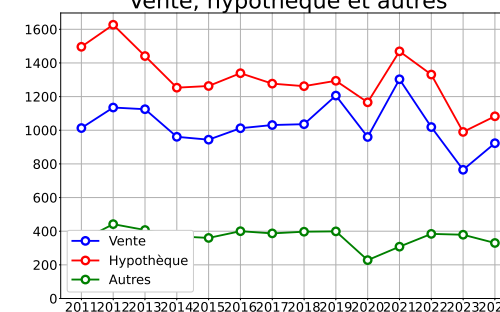
SÉVÉRITÉS B, C, D

	Volume mensuel			Cumul annuel			
	2023	2024	variation	2023	2024	variation	
Ensemble							
Sévérité B	24	14	-71 % ↓	115	134	14 % ↑	↑
Sévérité C	14	20	30 % ↑	84	102	18 % ↑	↑
Sévérité D	5	5	0 %	28	37	24 % ↑	↑
Total	43	39	-10 % ↓	227	273	17 % ↑	↑
Particulier							
Sévérité B	17	14	-21 % ↓	80	99	19 % ↑	↑
Sévérité C	10	12	17 % ↑	52	71	27 % ↑	↑
Sévérité D	4	3	-33 % ↓	19	20	5 % ↑	↑
Total	31	29	-7 % ↓	151	190	21 % ↑	↑
Commercial							
Sévérité B	7	0	-	30	33	9 % ↑	↑
Sévérité C	3	6	50 % ↑	23	27	15 % ↑	↑
Sévérité D	0	0	0 %	2	6	67 % ↑	↑
Total	10	6	-67 % ↓	55	66	17 % ↑	↑

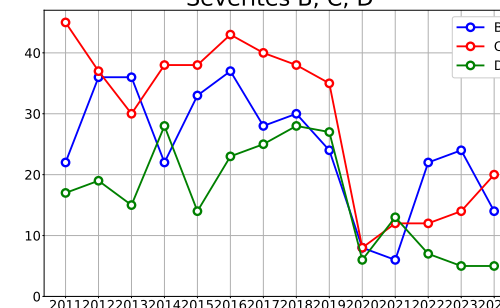


TENDANCES HISTORIQUES

Vente, hypothèque et autres

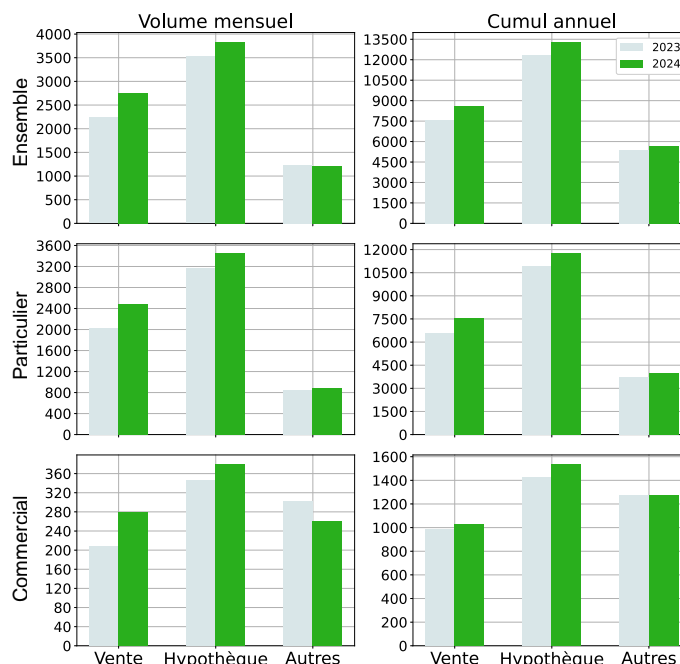


Sévérités B, C, D



VENTE, HYPOTHÈQUE ET AUTRES

	Volume mensuel			Cumul annuel			
	2023	2024	variation	2023	2024	variation	
Ensemble							
Vente	2238	2757	19 % ↑	7580	8591	12 % ↑	↑
Hypothèque	3525	3840	8 % ↑	12362	13328	7 % ↑	↑
Autres	1237	1220	-1 % ↓	5378	5658	5 % ↑	↑
Total	7000	7817	10 % ↑	25320	27577	8 % ↑	↑
Particulier							
Vente	2029	2477	18 % ↑	6598	7563	13 % ↑	↑
Hypothèque	3178	3460	8 % ↑	10933	11789	7 % ↑	↑
Autres	846	881	4 % ↑	3727	3994	7 % ↑	↑
Total	6053	6818	11 % ↑	21258	23346	9 % ↑	↑
Commercial							
Vente	209	280	25 % ↑	982	1027	4 % ↑	↑
Hypothèque	347	380	9 % ↑	1429	1538	7 % ↑	↑
Autres	303	260	-17 % ↓	1276	1271	-0,4 % ↓	↓
Total	859	920	7 % ↑	3687	3836	4 % ↑	↑

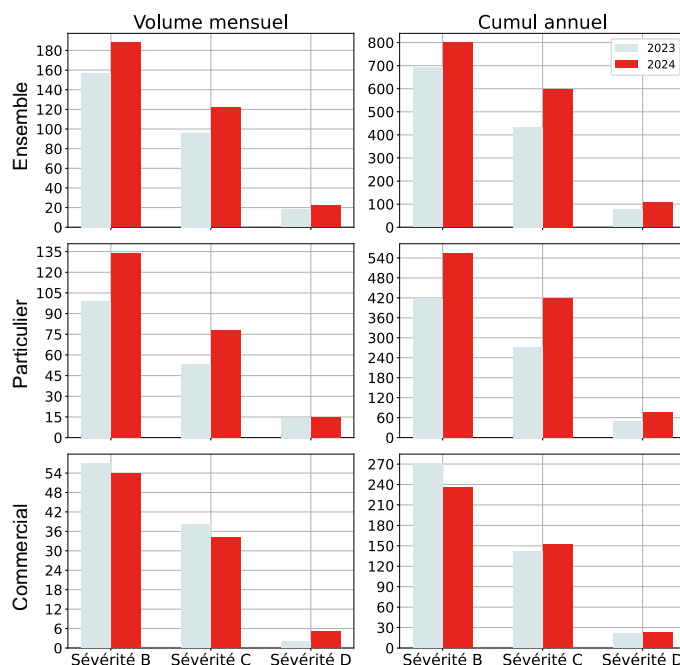


GÉOGRAPHIE



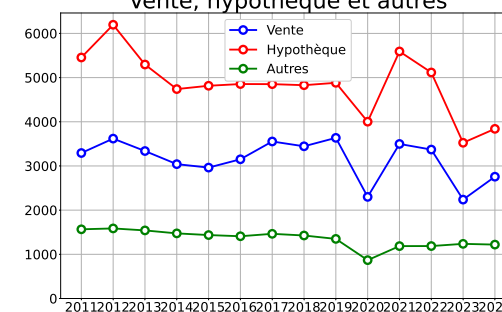
SÉVÉRITÉS B, C, D

	Volume mensuel			Cumul annuel			
	2023	2024	variation	2023	2024	variation	
Ensemble							
Sévérité B	157	188	16 % ↑	693	800	13 % ↑	↑
Sévérité C	96	122	21 % ↑	434	599	28 % ↑	↑
Sévérité D	18	22	18 % ↑	76	107	29 % ↑	↑
Total	271	332	18 % ↑	1203	1506	20 % ↑	↑
Particulier							
Sévérité B	99	134	26 % ↑	417	555	25 % ↑	↑
Sévérité C	53	78	32 % ↑	272	420	35 % ↑	↑
Sévérité D	14	15	7 % ↑	49	76	36 % ↑	↑
Total	166	227	27 % ↑	738	1051	30 % ↑	↑
Commercial							
Sévérité B	57	54	-6 % ↓	271	236	-15 % ↓	↓
Sévérité C	38	34	-12 % ↓	141	152	7 % ↑	↑
Sévérité D	2	5	60 % ↑	21	23	9 % ↑	↑
Total	97	93	-4 % ↓	433	411	-5 % ↓	↓

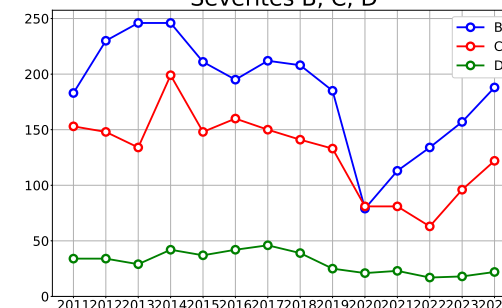


TENDANCES HISTORIQUES

Vente, hypothèque et autres



Sévérités B, C, D

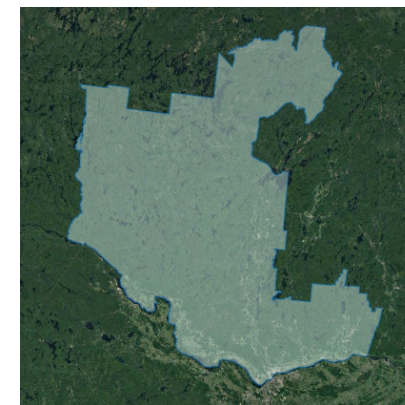


VENTE, HYPOTHÈQUE ET AUTRES

	Volume mensuel			Cumul annuel			
	2023	2024	variation	2023	2024	variation	
Ensemble							
Vente	791	1017	22 % ↑	2777	3088	10 % ↑	↑
Hypothèque	1185	1345	12 % ↑	4360	4606	5 % ↑	↑
Autres	561	560	-0,2 % ↓	2357	2451	4 % ↑	↑
Total	2537	2922	13 % ↑	9494	10145	6 % ↑	↑
Particulier							
Vente	706	915	23 % ↑	2430	2724	11 % ↑	↑
Hypothèque	1101	1261	13 % ↑	4018	4253	6 % ↑	↑
Autres	425	435	2 % ↑	1749	1869	6 % ↑	↑
Total	2232	2611	15 % ↑	8197	8846	7 % ↑	↑
Commercial							
Vente	84	102	18 % ↑	342	360	5 % ↑	↑
Hypothèque	84	84	0 %	339	351	3 % ↑	↑
Autres	91	80	-14 % ↓	382	360	-6 % ↓	↓
Total	259	266	3 % ↑	1063	1071	0,7 % ↑	↑

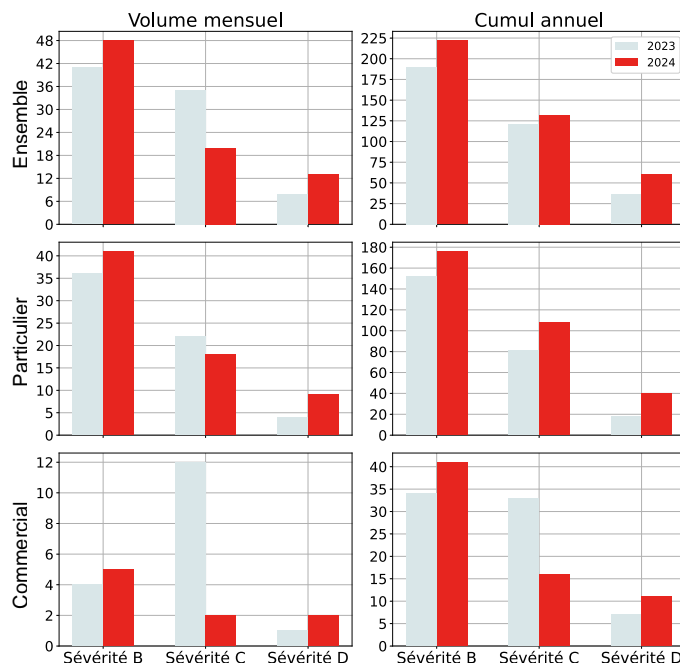


GÉOGRAPHIE



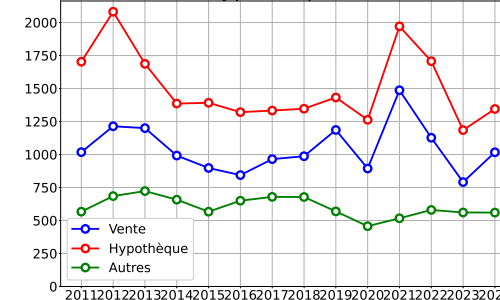
SÉVÉRITÉS B, C, D

	Volume mensuel			Cumul annuel			
	2023	2024	variation	2023	2024	variation	
Ensemble							
Sévérité B	41	48	15 % ↑	190	222	14 % ↑	↑
Sévérité C	35	20	-75 % ↓	121	132	8 % ↑	↑
Sévérité D	8	13	38 % ↑	36	60	40 % ↑	↑
Total	84	81	-4 % ↓	347	414	16 % ↑	↑
Particulier							
Sévérité B	36	41	12 % ↑	152	176	14 % ↑	↑
Sévérité C	22	18	-22 % ↓	81	108	25 % ↑	↑
Sévérité D	4	9	56 % ↑	18	40	55 % ↑	↑
Total	62	68	9 % ↑	251	324	23 % ↑	↑
Commercial							
Sévérité B	4	5	20 % ↑	34	41	17 % ↑	↑
Sévérité C	12	2	-500 % ↓	33	16	-106 % ↓	↓
Sévérité D	1	2	50 % ↑	7	11	36 % ↑	↑
Total	17	9	-89 % ↓	74	68	-9 % ↓	↓

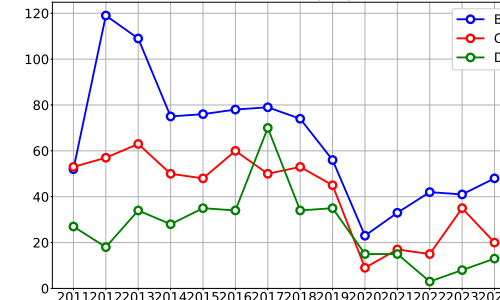


TENDANCES HISTORIQUES

Vente, hypothèque et autres

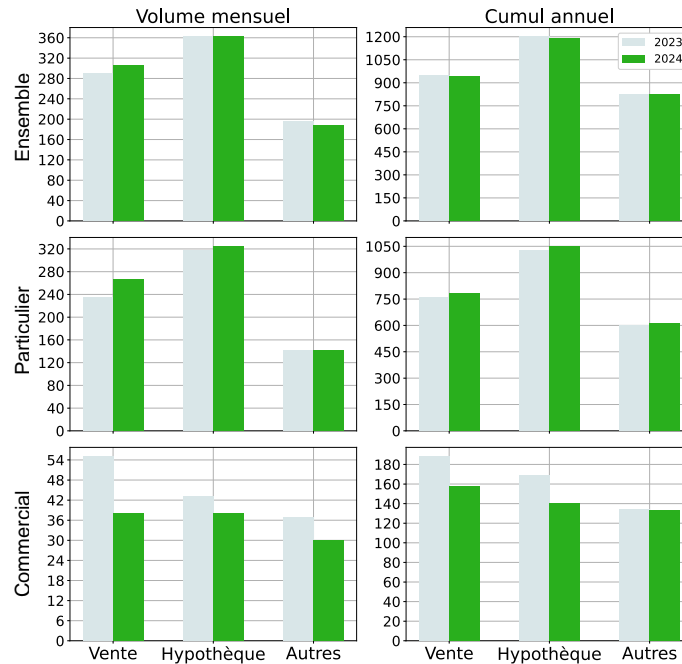


Sévérités B, C, D



VENTE, HYPOTHÈQUE ET AUTRES

	Volume mensuel			Cumul annuel			
	2023	2024	variation	2023	2024	variation	
Ensemble							
Vente	290	305	5 % ↑	948	944	-0,4 % ↓	
Hypothèque	362	362	0 %	1200	1190	-0,8 % ↓	
Autres	196	187	-5 % ↓	822	825	0,4 % ↑	
Total	848	854	0,7 % ↑	2970	2959	-0,4 % ↓	
Particulier							
Vente	234	266	12 % ↑	757	782	3 % ↑	
Hypothèque	318	324	2 % ↑	1028	1048	2 % ↑	
Autres	141	141	0 %	600	610	2 % ↑	
Total	693	731	5 % ↑	2385	2440	2 % ↑	
Commercial							
Vente	55	38	-45 % ↓	188	158	-19 % ↓	
Hypothèque	43	38	-13 % ↓	169	140	-21 % ↓	
Autres	37	30	-23 % ↓	134	133	-0,8 % ↓	
Total	135	106	-27 % ↓	491	431	-14 % ↓	

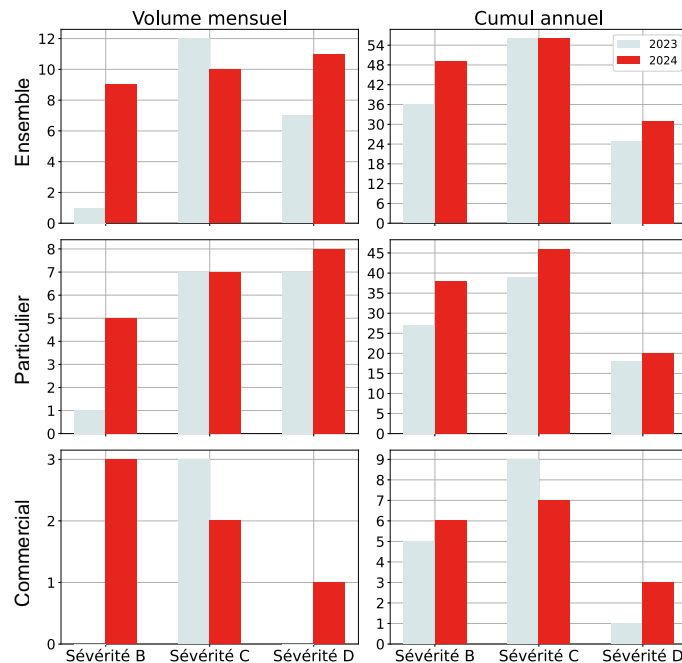


GÉOGRAPHIE



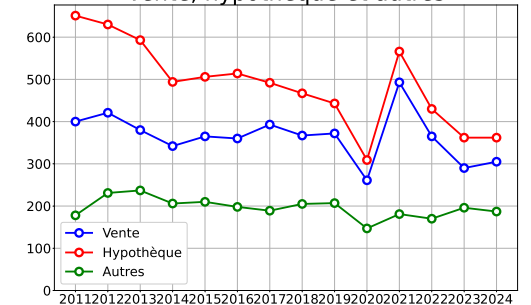
SÉVÉRITÉS B, C, D

	Volume mensuel			Cumul annuel			
	2023	2024	variation	2023	2024	variation	
Ensemble							
Sévérité B	1	9	89 % ↑	36	49	27 % ↑	
Sévérité C	12	10	-20 % ↓	56	56	0 %	
Sévérité D	7	11	36 % ↑	25	31	19 % ↑	
Total	20	30	33 % ↑	117	136	14 % ↑	
Particulier							
Sévérité B	1	5	80 % ↑	27	38	29 % ↑	
Sévérité C	7	7	0 %	39	46	15 % ↑	
Sévérité D	7	8	12 % ↑	18	20	10 % ↑	
Total	15	20	25 % ↑	84	104	19 % ↑	
Commercial							
Sévérité B	0	3	100 % ↑	5	6	17 % ↑	
Sévérité C	3	2	-50 % ↓	9	7	-29 % ↓	
Sévérité D	0	1	100 % ↑	1	3	67 % ↑	
Total	3	6	50 % ↑	15	16	6 % ↑	

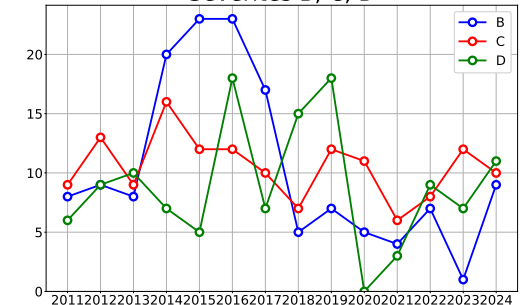


TENDANCES HISTORIQUES

Vente, hypothèque et autres

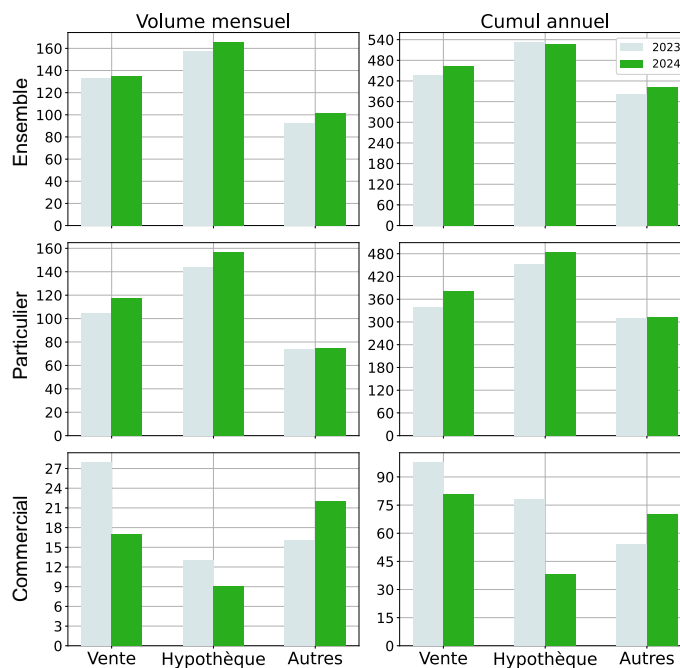


Sévérités B, C, D



VENTE, HYPOTHÈQUE ET AUTRES

	Volume mensuel			Cumul annuel				
	2023	2024	variation	2023	2024	variation		
Ensemble								
Vente	133	135	1 %	↑	438	464	6 %	↑
Hypothèque	158	166	5 %	↑	534	526	-2 %	↓
Autres	93	102	9 %	↑	381	401	5 %	↑
Total	384	403	5 %	↑	1353	1391	3 %	↑
Particulier								
Vente	105	117	10 %	↑	339	381	11 %	↑
Hypothèque	144	157	8 %	↑	453	485	7 %	↑
Autres	74	75	1 %	↑	310	313	1,0 %	↑
Total	323	349	7 %	↑	1102	1179	7 %	↑
Commercial								
Vente	28	17	-65 %	↓	98	81	-21 %	↓
Hypothèque	13	9	-44 %	↓	78	38	-105 %	↓
Autres	16	22	27 %	↑	54	70	23 %	↑
Total	57	48	-19 %	↓	230	189	-22 %	↓

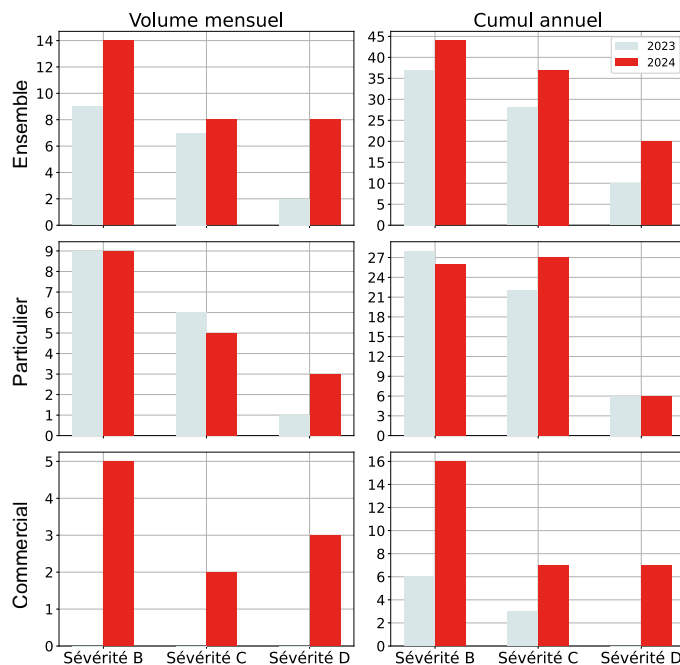


GÉOGRAPHIE

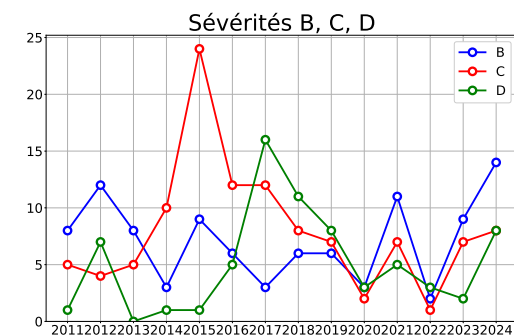
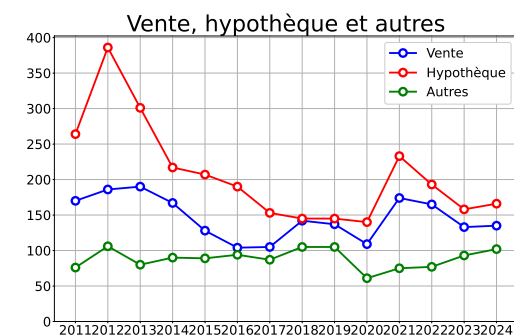


SÉVÉRITÉS B, C, D

	Volume mensuel			Cumul annuel				
	2023	2024	variation	2023	2024	variation		
Ensemble								
Sévérité B	9	14	36 %	↑	37	44	16 %	↑
Sévérité C	7	8	12 %	↑	28	37	24 %	↑
Sévérité D	2	8	75 %	↑	10	20	50 %	↑
Total	18	30	40 %	↑	75	101	26 %	↑
Particulier								
Sévérité B	9	9	0 %		28	26	-8 %	↓
Sévérité C	6	5	-20 %	↓	22	27	19 %	↑
Sévérité D	1	3	67 %	↑	6	6	0 %	
Total	16	17	6 %	↑	56	59	5 %	↑
Commercial								
Sévérité B	0	5	100 %	↑	6	16	62 %	↑
Sévérité C	0	2	100 %	↑	3	7	57 %	↑
Sévérité D	0	3	100 %	↑	0	7	100 %	↑
Total	0	10	100 %	↑	9	30	70 %	↑

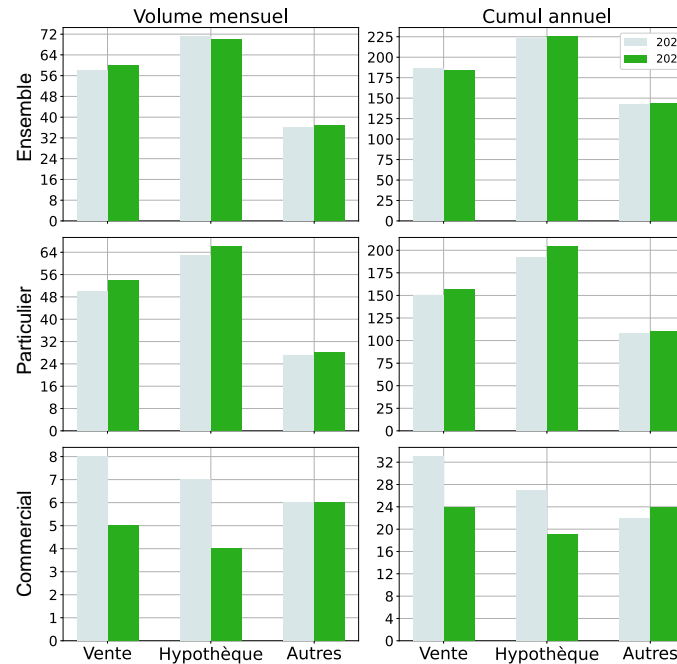


TENDANCES HISTORIQUES



VENTE, HYPOTHÈQUE ET AUTRES

	Volume mensuel			Cumul annuel			
	2023	2024	variation	2023	2024	variation	
Ensemble							
Vente	58	60	3 % ↑	186	184	-1 % ↓	
Hypothèque	71	70	-1 % ↓	223	225	0,9 % ↑	
Autres	36	37	3 % ↑	142	144	1 % ↑	
Total	165	167	1 % ↑	551	553	0,4 % ↑	
Particulier							
Vente	50	54	7 % ↑	150	157	4 % ↑	
Hypothèque	63	66	5 % ↑	192	204	6 % ↑	
Autres	27	28	4 % ↑	108	110	2 % ↑	
Total	140	148	5 % ↑	450	471	4 % ↑	
Commercial							
Vente	8	5	-60 % ↓	33	24	-38 % ↓	
Hypothèque	7	4	-75 % ↓	27	19	-42 % ↓	
Autres	6	6	0 %	22	24	8 % ↑	
Total	21	15	-40 % ↓	82	67	-22 % ↓	

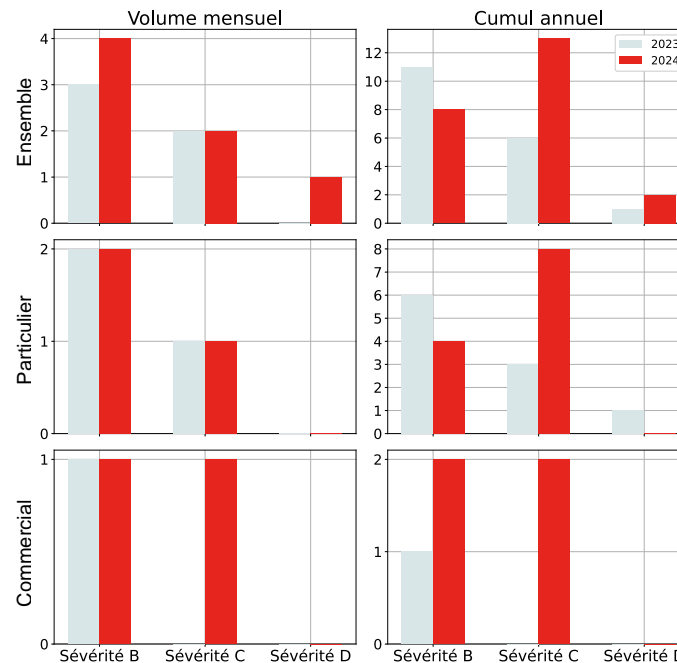


GÉOGRAPHIE

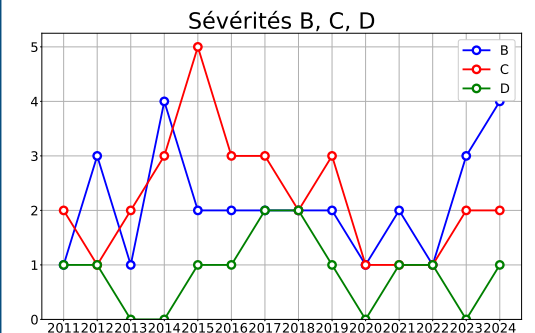
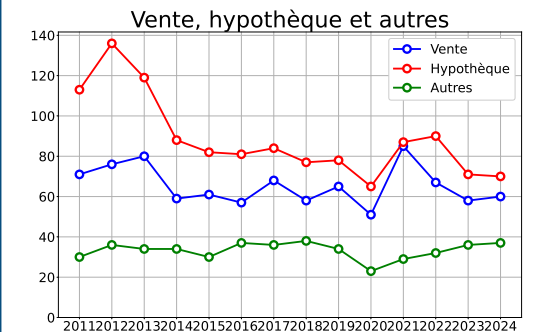


SÉVÉRITÉS B, C, D

	Volume mensuel			Cumul annuel			
	2023	2024	variation	2023	2024	variation	
Ensemble							
Sévérité B	3	4	25 % ↑	11	8	-38 % ↓	
Sévérité C	2	2	0 %	6	13	54 % ↑	
Sévérité D	0	1	100 % ↑	1	2	50 % ↑	
Total	5	7	29 % ↑	18	23	22 % ↑	
Particulier							
Sévérité B	2	2	0 %	6	4	-50 % ↓	
Sévérité C	1	1	0 %	3	8	62 % ↑	
Sévérité D	0	0	0 %	1	0	-	
Total	3	3	0 %	10	12	17 % ↑	
Commercial							
Sévérité B	1	1	0 %	1	2	50 % ↑	
Sévérité C	0	1	100 % ↑	0	2	100 % ↑	
Sévérité D	0	0	0 %	0	0	0 %	
Total	1	2	50 % ↑	1	4	75 % ↑	

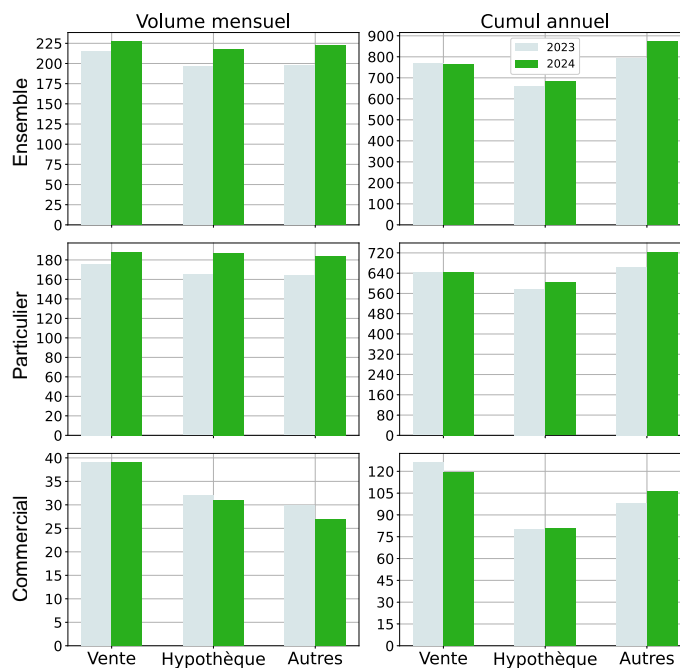


TENDANCES HISTORIQUES



VENTE, HYPOTHÈQUE ET AUTRES

	Volume mensuel			Cumul annuel				
	2023	2024	variation	2023	2024	variation		
Ensemble								
Vente	215	227	5 %	↑	770	763	-0,9 %	↓
Hypothèque	197	218	10 %	↑	658	684	4 %	↑
Autres	198	222	11 %	↑	794	872	9 %	↑
Total	610	667	9 %	↑	2222	2319	4 %	↑
Particulier								
Vente	176	188	6 %	↑	643	644	0,2 %	↑
Hypothèque	165	187	12 %	↑	578	603	4 %	↑
Autres	164	184	11 %	↑	664	723	8 %	↑
Total	505	559	10 %	↑	1885	1970	4 %	↑
Commercial								
Vente	39	39	0 %		126	119	-6 %	↓
Hypothèque	32	31	-3 %	↓	80	81	1 %	↑
Autres	30	27	-11 %	↓	98	106	8 %	↑
Total	101	97	-4 %	↓	304	306	0,7 %	↑

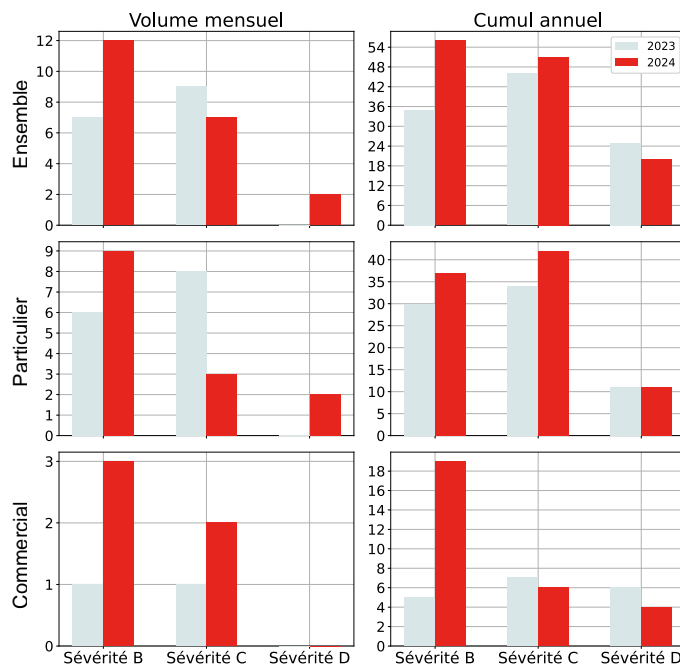


GÉOGRAPHIE



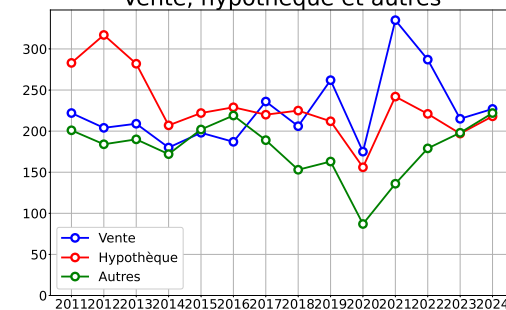
SÉVÉRITÉS B, C, D

	Volume mensuel			Cumul annuel				
	2023	2024	variation	2023	2024	variation		
Ensemble								
Sévérité B	7	12	42 %	↑	35	56	38 %	↑
Sévérité C	9	7	-29 %	↓	46	51	10 %	↑
Sévérité D	0	2	100 %	↑	25	20	-25 %	↓
Total	16	21	24 %	↑	106	127	17 %	↑
Particulier								
Sévérité B	6	9	33 %	↑	30	37	19 %	↑
Sévérité C	8	3	-167 %	↓	34	42	19 %	↑
Sévérité D	0	2	100 %	↑	11	11	0 %	
Total	14	14	0 %		75	90	17 %	↑
Commercial								
Sévérité B	1	3	67 %	↑	5	19	74 %	↑
Sévérité C	1	2	50 %	↑	7	6	-17 %	↓
Sévérité D	0	0	0 %		6	4	-50 %	↓
Total	2	5	60 %	↑	18	29	38 %	↑

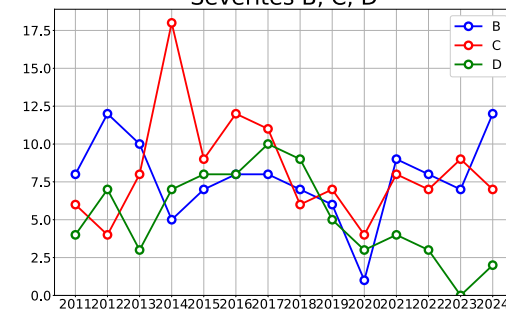


TENDANCES HISTORIQUES

Vente, hypothèque et autres

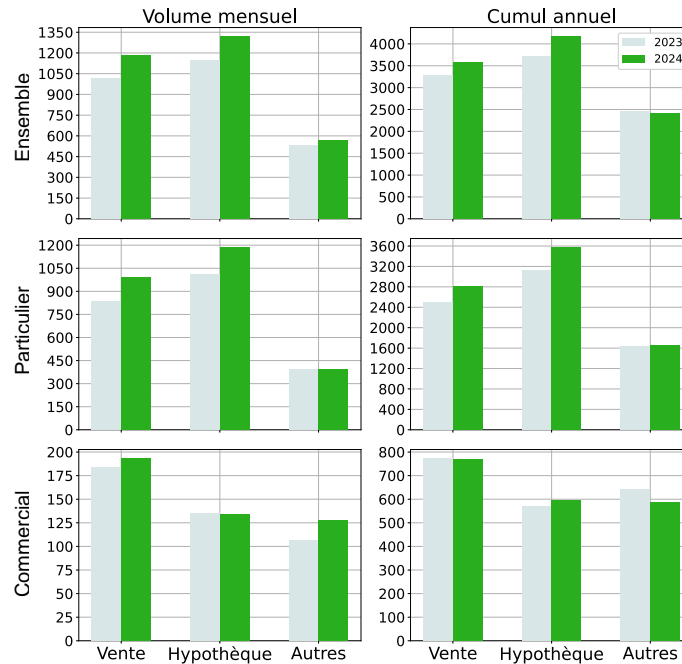


Sévérités B, C, D



VENTE, HYPOTHÈQUE ET AUTRES

	Volume mensuel			Cumul annuel			
	2023	2024	variation	2023	2024	variation	
Ensemble							
Vente	1016	1184	14 % ↑	3271	3590	9 % ↑	↑
Hypothèque	1148	1318	13 % ↑	3705	4166	11 % ↑	↑
Autres	533	571	7 % ↑	2451	2421	-1 % ↓	↓
Total	2697	3073	12 % ↑	9427	10177	7 % ↑	↑
Particulier							
Vente	832	991	16 % ↑	2497	2818	11 % ↑	↑
Hypothèque	1013	1184	14 % ↑	3131	3568	12 % ↑	↑
Autres	390	395	1 % ↑	1627	1658	2 % ↑	↑
Total	2235	2570	13 % ↑	7255	8044	10 % ↑	↑
Commercial							
Vente	184	193	5 % ↑	772	769	-0,4 % ↓	↓
Hypothèque	135	134	-0,7 % ↓	571	594	4 % ↑	↑
Autres	106	128	17 % ↑	641	586	-9 % ↓	↓
Total	425	455	7 % ↑	1984	1949	-2 % ↓	↓

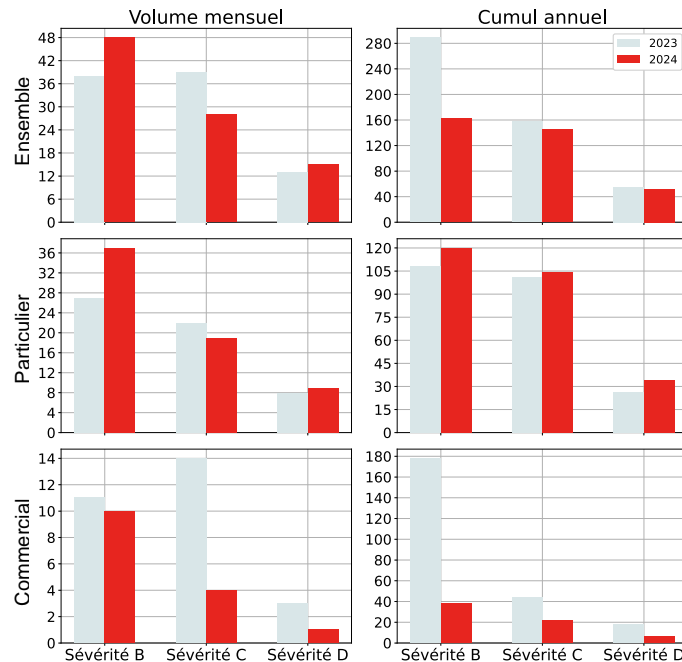


GÉOGRAPHIE

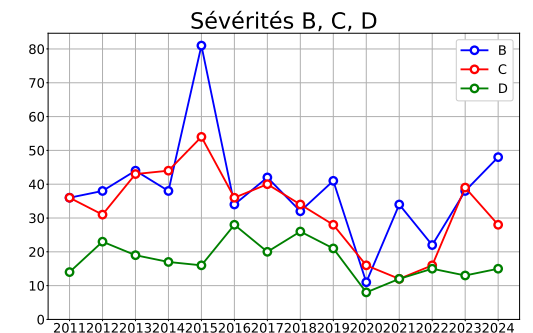
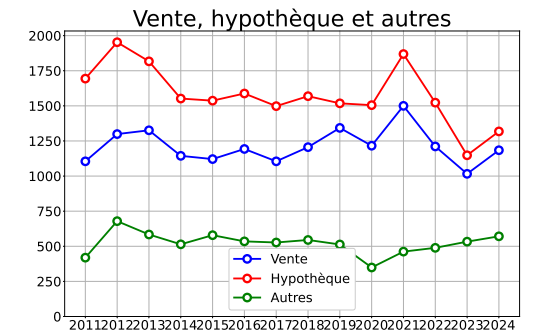


SÉVÉRITÉS B, C, D

	Volume mensuel			Cumul annuel			
	2023	2024	variation	2023	2024	variation	
Ensemble							
Sévérité B	38	48	21 % ↑	289	162	-78 % ↓	↓
Sévérité C	39	28	-39 % ↓	158	145	-9 % ↓	↓
Sévérité D	13	15	13 % ↑	55	52	-6 % ↓	↓
Total	90	91	1 % ↑	502	359	-40 % ↓	↓
Particulier							
Sévérité B	27	37	27 % ↑	108	120	10 % ↑	↑
Sévérité C	22	19	-16 % ↓	101	104	3 % ↑	↑
Sévérité D	8	9	11 % ↑	26	34	24 % ↑	↑
Total	57	65	12 % ↑	235	258	9 % ↑	↑
Commercial							
Sévérité B	11	10	-10 % ↓	178	38	-368 % ↓	↓
Sévérité C	14	4	-250 % ↓	44	22	-100 % ↓	↓
Sévérité D	3	1	-200 % ↓	18	6	-200 % ↓	↓
Total	28	15	-87 % ↓	240	66	-264 % ↓	↓

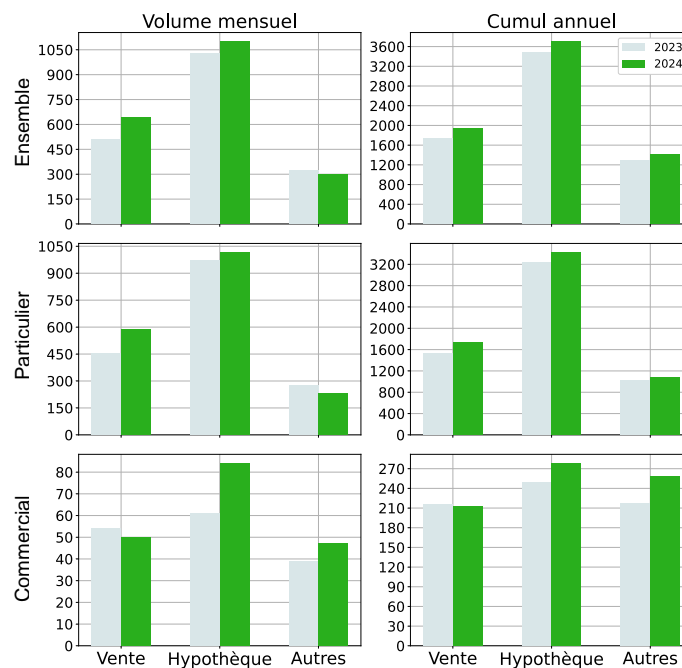


TENDANCES HISTORIQUES



VENTE, HYPOTHÈQUE ET AUTRES

	Volume mensuel			Cumul annuel			
	2023	2024	variation	2023	2024	variation	
Ensemble							
Vente	508	640	21 % ↑	1743	1944	10 % ↑	↑
Hypothèque	1030	1099	6 % ↑	3485	3700	6 % ↑	↑
Autres	321	298	-8 % ↓	1290	1410	9 % ↑	↑
Total	1859	2037	9 % ↑	6518	7054	8 % ↑	↑
Particulier							
Vente	454	590	23 % ↑	1527	1732	12 % ↑	↑
Hypothèque	969	1015	5 % ↑	3235	3421	5 % ↑	↑
Autres	277	230	-20 % ↓	1021	1088	6 % ↑	↑
Total	1700	1835	7 % ↑	5783	6241	7 % ↑	↑
Commercial							
Vente	54	50	-8 % ↓	216	212	-2 % ↓	↓
Hypothèque	61	84	27 % ↑	250	278	10 % ↑	↑
Autres	39	47	17 % ↑	217	259	16 % ↑	↑
Total	154	181	15 % ↑	683	749	9 % ↑	↑

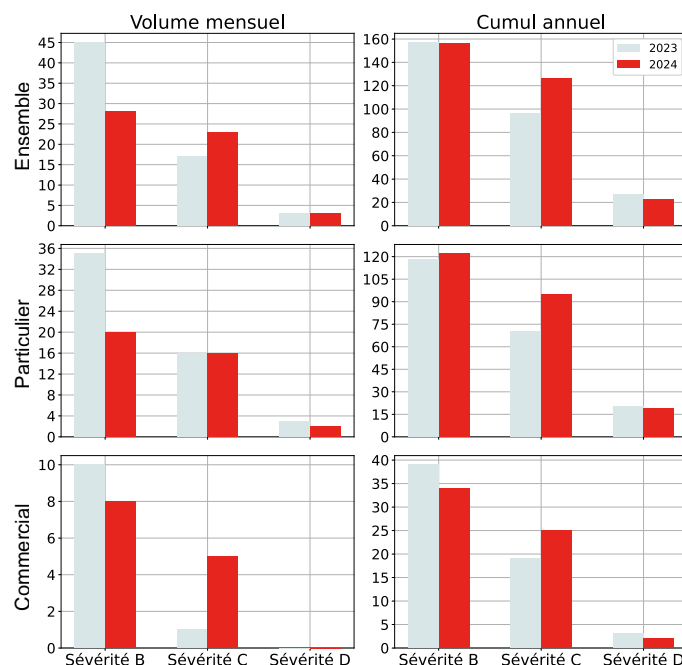


GÉOGRAPHIE



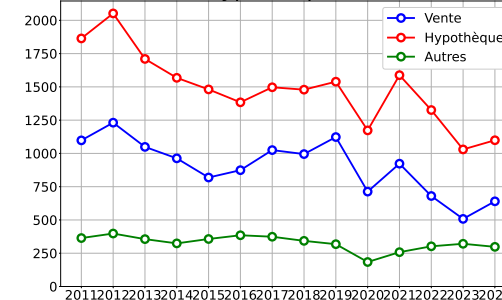
SÉVÉRITÉS B, C, D

	Volume mensuel			Cumul annuel			
	2023	2024	variation	2023	2024	variation	
Ensemble							
Sévérité B	45	28	-61 % ↓	157	156	-0,6 % ↓	↓
Sévérité C	17	23	26 % ↑	96	126	24 % ↑	↑
Sévérité D	3	3	0 %	27	23	-17 % ↓	↓
Total	65	54	-20 % ↓	280	305	8 % ↑	↑
Particulier							
Sévérité B	35	20	-75 % ↓	118	122	3 % ↑	↑
Sévérité C	16	16	0 %	70	95	26 % ↑	↑
Sévérité D	3	2	-50 % ↓	20	19	-5 % ↓	↓
Total	54	38	-42 % ↓	208	236	12 % ↑	↑
Commercial							
Sévérité B	10	8	-25 % ↓	39	34	-15 % ↓	↓
Sévérité C	1	5	80 % ↑	19	25	24 % ↑	↑
Sévérité D	0	0	0 %	3	2	-50 % ↓	↓
Total	11	13	15 % ↑	61	61	0 %	↑

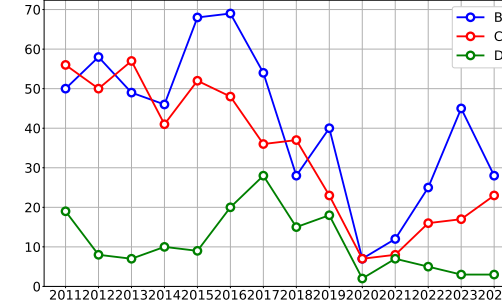


TENDANCES HISTORIQUES

Vente, hypothèque et autres

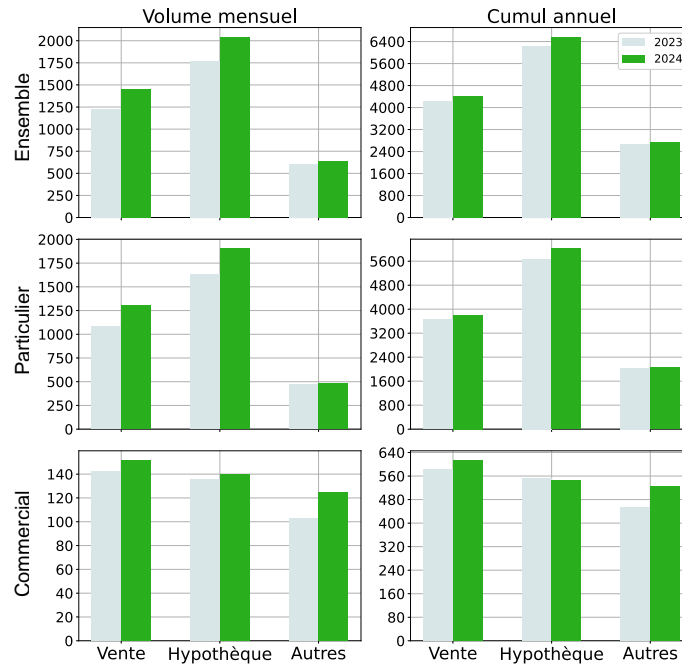


Sévérités B, C, D



VENTE, HYPOTHÈQUE ET AUTRES

	Volume mensuel			Cumul annuel				
	2023	2024	variation	2023	2024	variation		
Ensemble								
Vente	1225	1457	16 %	↑	4237	4430	4 %	↑
Hypothèque	1769	2047	14 %	↑	6228	6581	5 %	↑
Autres	609	638	5 %	↑	2673	2746	3 %	↑
Total	3603	4142	13 %	↑	13138	13757	4 %	↑
Particulier								
Vente	1082	1304	17 %	↑	3651	3809	4 %	↑
Hypothèque	1633	1907	14 %	↑	5676	6032	6 %	↑
Autres	470	479	2 %	↑	2034	2053	0,9 %	↑
Total	3185	3690	14 %	↑	11361	11894	4 %	↑
Commercial								
Vente	142	152	7 %	↑	583	615	5 %	↑
Hypothèque	136	140	3 %	↑	551	547	-0,7 %	↓
Autres	103	125	18 %	↑	454	525	14 %	↑
Total	381	417	9 %	↑	1588	1687	6 %	↑

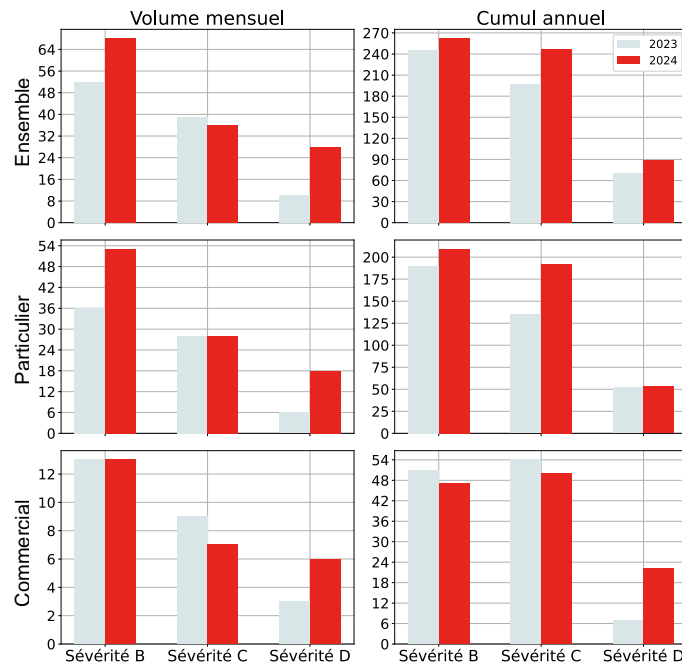


GÉOGRAPHIE

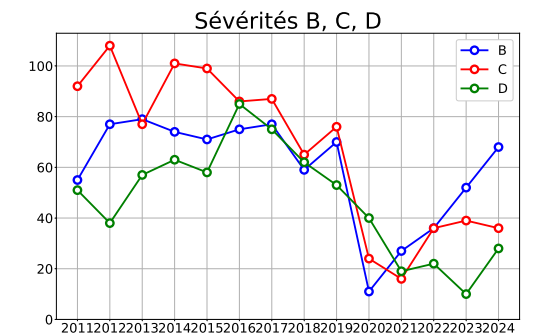
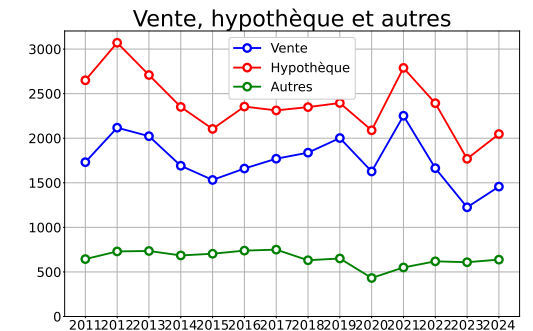


SÉVÉRITÉS B, C, D

	Volume mensuel			Cumul annuel				
	2023	2024	variation	2023	2024	variation		
Ensemble								
Sévérité B	52	68	24 %	↑	245	262	6 %	↑
Sévérité C	39	36	-8 %	↓	197	247	20 %	↑
Sévérité D	10	28	64 %	↑	70	89	21 %	↑
Total	101	132	23 %	↑	512	598	14 %	↑
Particulier								
Sévérité B	36	53	32 %	↑	190	209	9 %	↑
Sévérité C	28	28	0 %		135	192	30 %	↑
Sévérité D	6	18	67 %	↑	52	53	2 %	↑
Total	70	99	29 %	↑	377	454	17 %	↑
Commercial								
Sévérité B	13	13	0 %		51	47	-9 %	↓
Sévérité C	9	7	-29 %	↓	54	50	-8 %	↓
Sévérité D	3	6	50 %	↑	7	22	68 %	↑
Total	25	26	4 %	↑	112	119	6 %	↑



TENDANCES HISTORIQUES

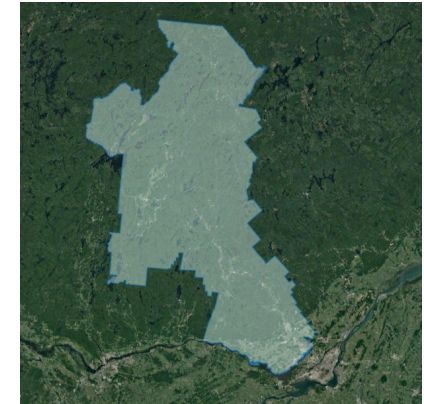


VENTE, HYPOTHÈQUE ET AUTRES

	Volume mensuel			Cumul annuel			
	2023	2024	variation	2023	2024	variation	
Ensemble							
Vente	1599	1958	18 % ↑	5333	5842	9 % ↑	
Hypothèque	2321	2501	7 % ↑	7856	8485	7 % ↑	
Autres	872	897	3 % ↑	3680	3817	4 % ↑	
Total	4792	5356	11 % ↑	16869	18144	7 % ↑	
Particulier							
Vente	1378	1723	20 % ↑	4517	4996	10 % ↑	
Hypothèque	2134	2314	8 % ↑	7020	7665	8 % ↑	
Autres	591	633	7 % ↑	2504	2685	7 % ↑	
Total	4103	4670	12 % ↑	14041	15346	9 % ↑	
Commercial							
Vente	220	235	6 % ↑	814	843	3 % ↑	
Hypothèque	186	186	0 % ↓	833	816	-2 % ↓	
Autres	217	194	-12 % ↓	876	846	-4 % ↓	
Total	623	615	-1 % ↓	2523	2505	-0,7 % ↓	

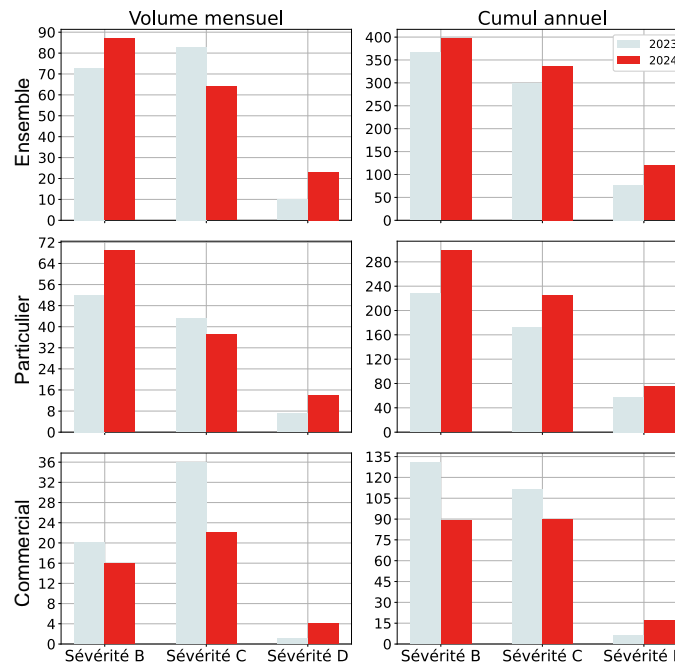


GÉOGRAPHIE



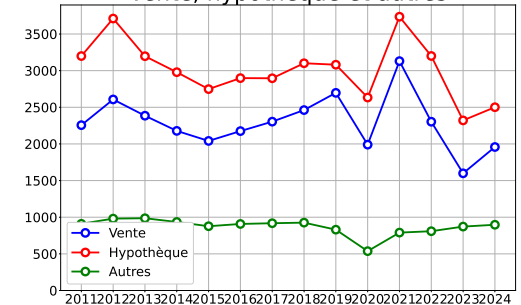
SÉVÉRITÉS B, C, D

	Volume mensuel			Cumul annuel			
	2023	2024	variation	2023	2024	variation	
Ensemble							
Sévérité B	73	87	16 % ↑	366	397	8 % ↑	
Sévérité C	83	64	-30 % ↓	299	337	11 % ↑	
Sévérité D	10	23	57 % ↑	77	120	36 % ↑	
Total	166	174	5 % ↑	742	854	13 % ↑	
Particulier							
Sévérité B	52	69	25 % ↑	228	299	24 % ↑	
Sévérité C	43	37	-16 % ↓	172	225	24 % ↑	
Sévérité D	7	14	50 % ↑	58	76	24 % ↑	
Total	102	120	15 % ↑	458	600	24 % ↑	
Commercial							
Sévérité B	20	16	-25 % ↓	131	89	-47 % ↓	
Sévérité C	36	22	-64 % ↓	111	90	-23 % ↓	
Sévérité D	1	4	75 % ↑	6	17	65 % ↑	
Total	57	42	-36 % ↓	248	196	-27 % ↓	

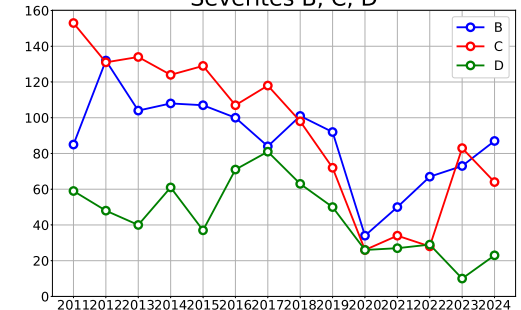


TENDANCES HISTORIQUES

Vente, hypothèque et autres

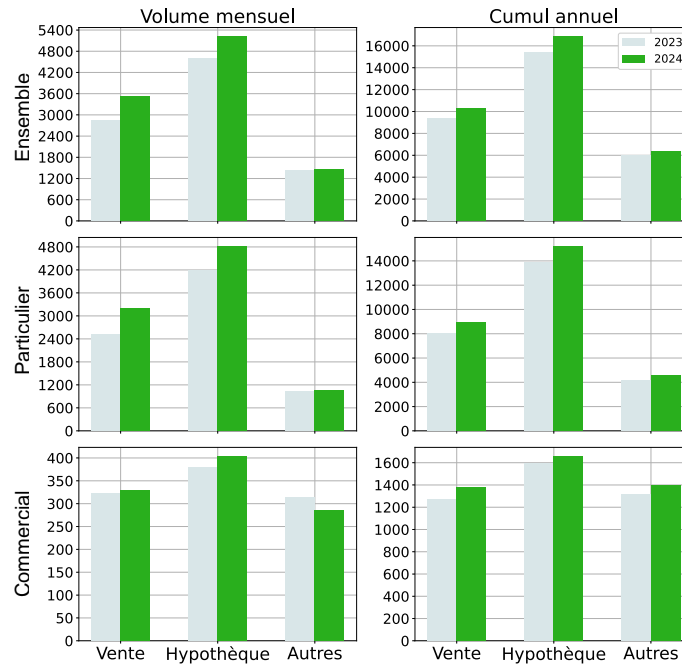


Sévérités B, C, D

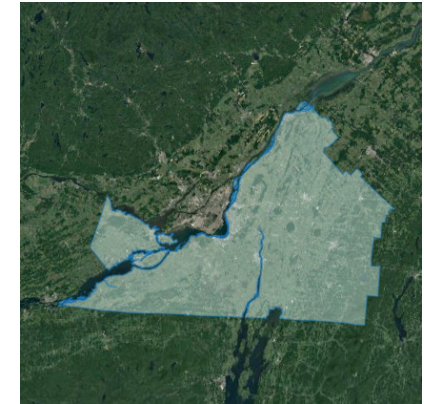


VENTE, HYPOTHÈQUE ET AUTRES

	Volume mensuel			Cumul annuel			
	2023	2024	variation	2023	2024	variation	
Ensemble							
Vente	2834	3516	19 % ↑	9332	10275	9 % ↑	↑
Hypothèque	4583	5210	12 % ↑	15441	16832	8 % ↑	↑
Autres	1435	1465	2 % ↑	5947	6378	7 % ↑	↑
Total	8852	10191	13 % ↑	30720	33485	8 % ↑	↑
Particulier							
Vente	2510	3186	21 % ↑	8058	8897	9 % ↑	↑
Hypothèque	4201	4807	13 % ↑	13840	15172	9 % ↑	↑
Autres	1024	1045	2 % ↑	4198	4553	8 % ↑	↑
Total	7735	9038	14 % ↑	26096	28622	9 % ↑	↑
Commercial							
Vente	323	329	2 % ↑	1272	1375	7 % ↑	↑
Hypothèque	380	403	6 % ↑	1597	1655	4 % ↑	↑
Autres	314	285	-10 % ↓	1313	1395	6 % ↑	↑
Total	1017	1017	0 %	4182	4425	5 % ↑	↑

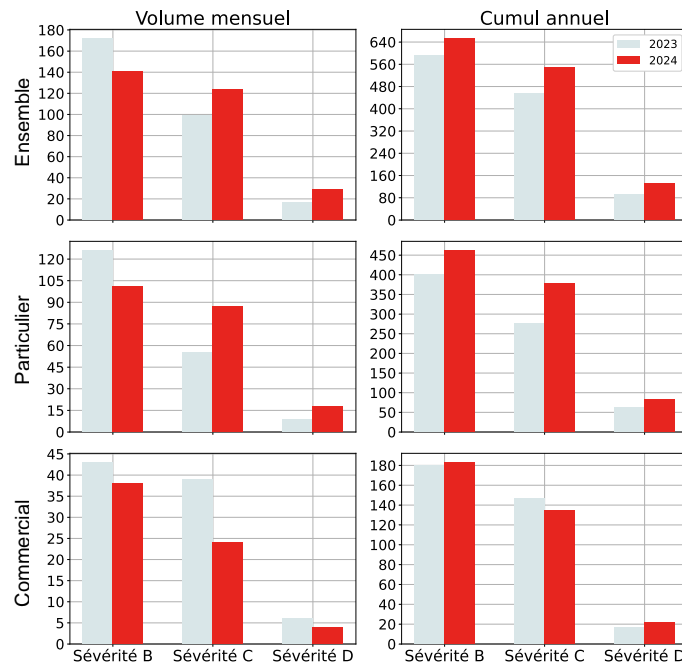


GÉOGRAPHIE

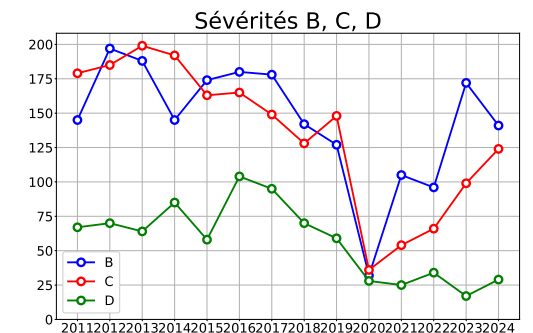
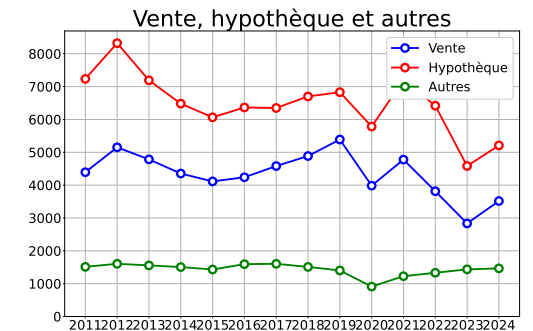


SÉVÉRITÉS B, C, D

	Volume mensuel			Cumul annuel			
	2023	2024	variation	2023	2024	variation	
Ensemble							
Sévérité B	172	141	-22 % ↓	591	653	9 % ↑	↑
Sévérité C	99	124	20 % ↑	456	548	17 % ↑	↑
Sévérité D	17	29	41 % ↑	92	132	30 % ↑	↑
Total	288	294	2 % ↑	1139	1333	15 % ↑	↑
Particulier							
Sévérité B	126	101	-25 % ↓	400	462	13 % ↑	↑
Sévérité C	55	87	37 % ↑	276	378	27 % ↑	↑
Sévérité D	9	18	50 % ↑	62	83	25 % ↑	↑
Total	190	206	8 % ↑	738	923	20 % ↑	↑
Commercial							
Sévérité B	43	38	-13 % ↓	180	183	2 % ↑	↑
Sévérité C	39	24	-62 % ↓	147	135	-9 % ↓	↓
Sévérité D	6	4	-50 % ↓	17	22	23 % ↑	↑
Total	88	66	-33 % ↓	344	340	-1 % ↓	↓

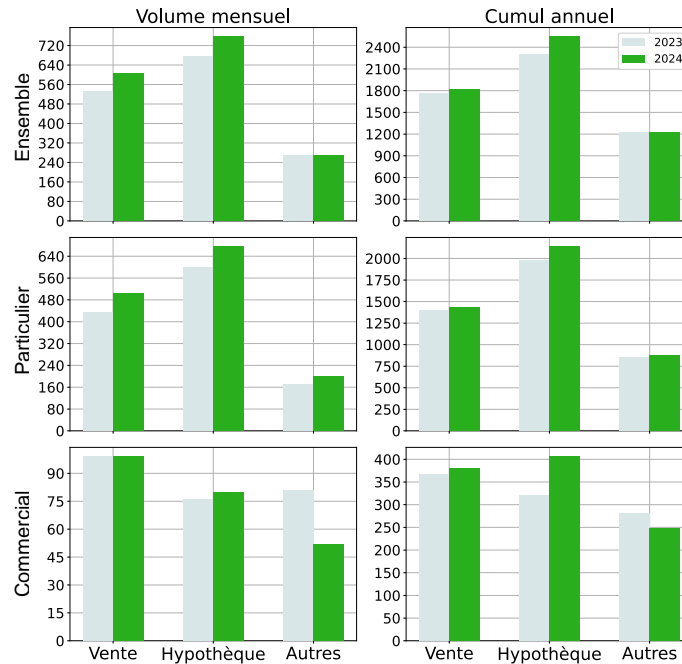


TENDANCES HISTORIQUES

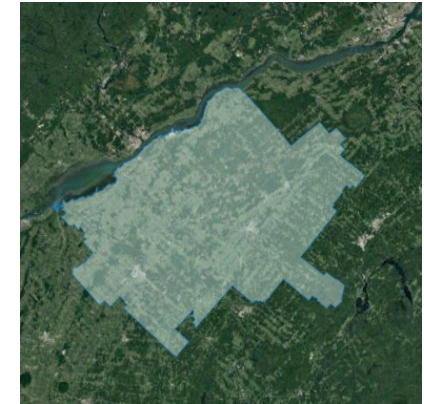


VENTE, HYPOTHÈQUE ET AUTRES

	Volume mensuel			Cumul annuel			
	2023	2024	variation	2023	2024	variation	
Ensemble							
Vente	533	604	12 % ↑	1760	1812	3 % ↑	
Hypothèque	675	756	11 % ↑	2304	2545	9 % ↑	
Autres	268	269	0,4 % ↑	1220	1218	-0,2 % ↓	
Total	1476	1629	9 % ↑	5284	5575	5 % ↑	
Particulier							
Vente	434	504	14 % ↑	1394	1429	2 % ↑	
Hypothèque	599	675	11 % ↑	1981	2137	7 % ↑	
Autres	169	199	15 % ↑	853	876	3 % ↑	
Total	1202	1378	13 % ↑	4228	4442	5 % ↑	
Commercial							
Vente	99	99	0 %	366	381	4 % ↑	
Hypothèque	76	80	5 % ↑	320	406	21 % ↑	
Autres	81	52	-56 % ↓	281	248	-13 % ↓	
Total	256	231	-11 % ↓	967	1035	7 % ↑	

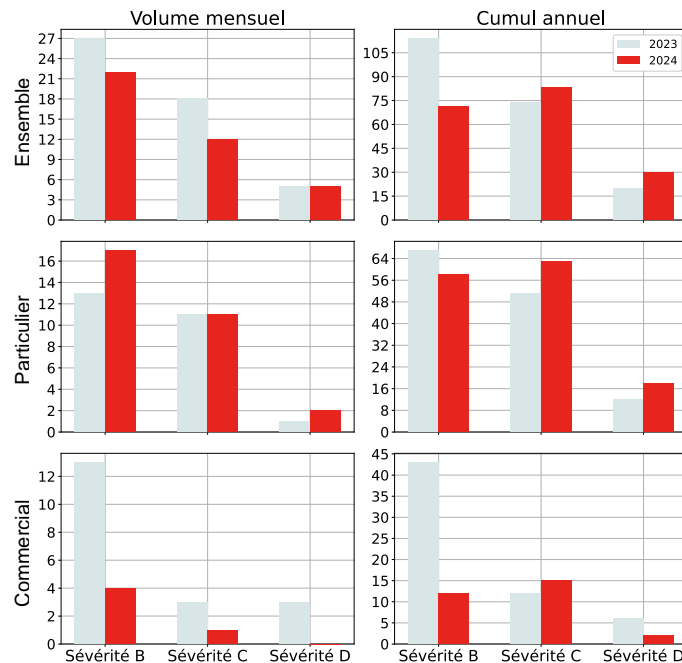


GÉOGRAPHIE

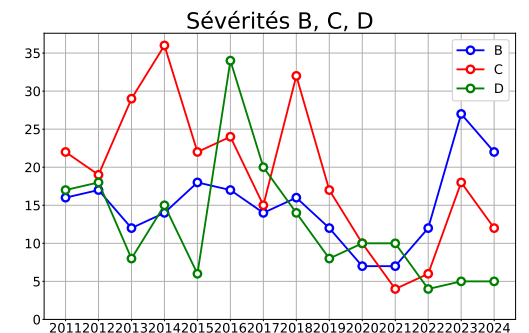
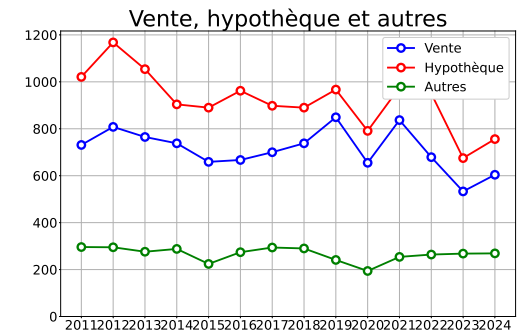


SÉVÉRITÉS B, C, D

	Volume mensuel			Cumul annuel			
	2023	2024	variation	2023	2024	variation	
Ensemble							
Sévérité B	27	22	-23 % ↓	114	71	-61 % ↓	
Sévérité C	18	12	-50 % ↓	74	83	11 % ↑	
Sévérité D	5	5	0 %	20	30	33 % ↑	
Total	50	39	-28 % ↓	208	184	-13 % ↓	
Particulier							
Sévérité B	13	17	24 % ↑	67	58	-16 % ↓	
Sévérité C	11	11	0 %	51	63	19 % ↑	
Sévérité D	1	2	50 % ↑	12	18	33 % ↑	
Total	25	30	17 % ↑	130	139	6 % ↑	
Commercial							
Sévérité B	13	4	-225 % ↓	43	12	-258 % ↓	
Sévérité C	3	1	-200 % ↓	12	15	20 % ↑	
Sévérité D	3	0	-	6	2	-200 % ↓	
Total	19	5	-280 % ↓	61	29	-110 % ↓	



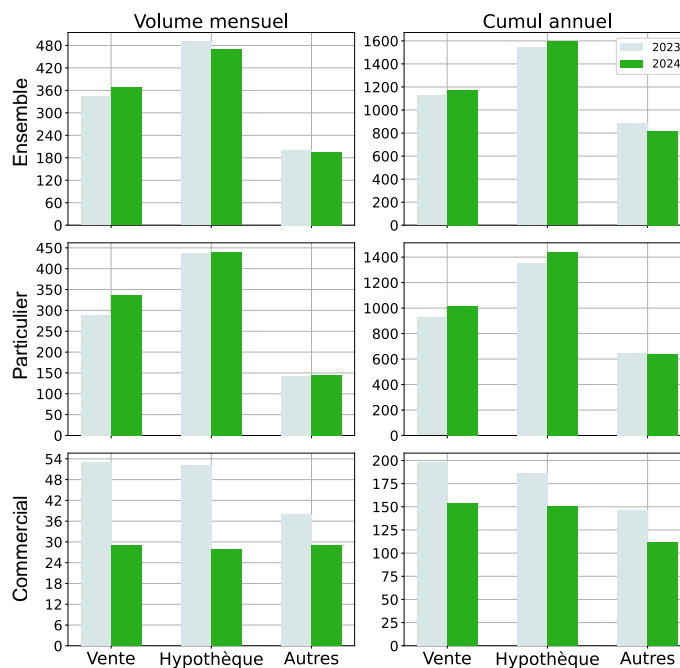
TENDANCES HISTORIQUES



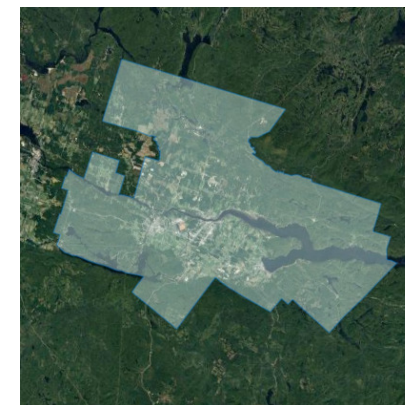
RÉGIONS MÉTROPOLITAINES DE RECENSEMENT

VENTE, HYPOTHÈQUE ET AUTRES

	Volume mensuel			Cumul annuel			
	2023	2024	variation	2023	2024	variation	
Ensemble							
Vente	343	367	7 % ↑	1125	1174	4 % ↑	
Hypothèque	490	469	-4 % ↓	1542	1593	3 % ↑	
Autres	201	195	-3 % ↓	882	817	-8 % ↓	
Total	1034	1031	-0,3 % ↓	3549	3584	1,0 % ↑	
Particulier							
Vente	290	337	14 % ↑	926	1018	9 % ↑	
Hypothèque	438	440	0,5 % ↑	1355	1440	6 % ↑	
Autres	143	146	2 % ↑	651	637	-2 % ↓	
Total	871	923	6 % ↑	2932	3095	5 % ↑	
Commercial							
Vente	53	29	-83 % ↓	198	154	-29 % ↓	
Hypothèque	52	28	-86 % ↓	186	151	-23 % ↓	
Autres	38	29	-31 % ↓	146	112	-30 % ↓	
Total	143	86	-66 % ↓	530	417	-27 % ↓	

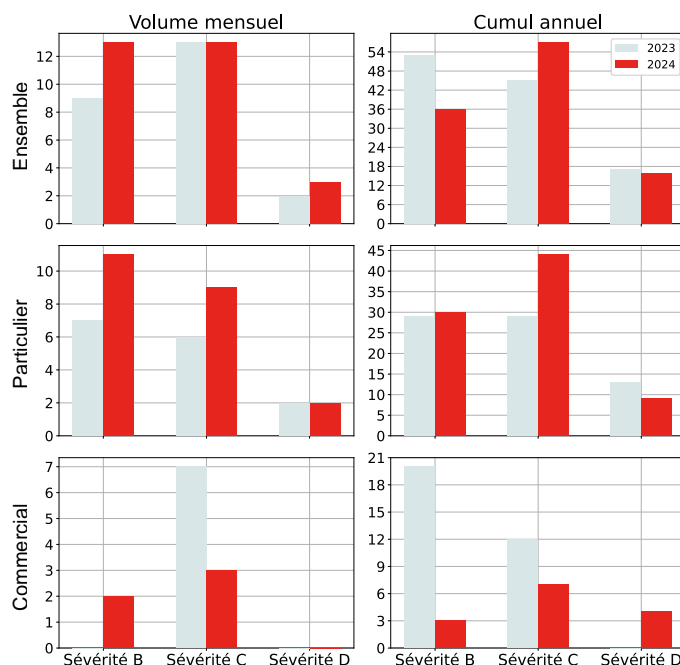


GÉOGRAPHIE



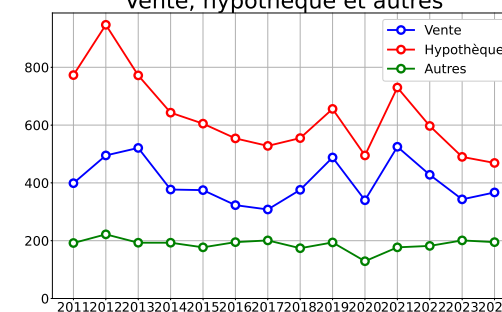
SÉVÉRITÉS B, C, D

	Volume mensuel			Cumul annuel			
	2023	2024	variation	2023	2024	variation	
Ensemble							
Sévérité B	9	13	31 % ↑	53	36	-47 % ↓	
Sévérité C	13	13	0 %	45	57	21 % ↑	
Sévérité D	2	3	33 % ↑	17	16	-6 % ↓	
Total	24	29	17 % ↑	115	109	-6 % ↓	
Particulier							
Sévérité B	7	11	36 % ↑	29	30	3 % ↑	
Sévérité C	6	9	33 % ↑	29	44	34 % ↑	
Sévérité D	2	2	0 %	13	9	-44 % ↓	
Total	15	22	32 % ↑	71	83	14 % ↑	
Commercial							
Sévérité B	0	2	100 % ↑	20	3	-567 % ↓	
Sévérité C	7	3	-133 % ↓	12	7	-71 % ↓	
Sévérité D	0	0	0 %	0	4	100 % ↑	
Total	7	5	-40 % ↓	32	14	-129 % ↓	

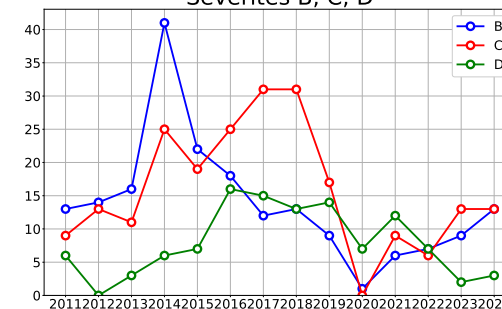


TENDANCES HISTORIQUES

Vente, hypothèque et autres

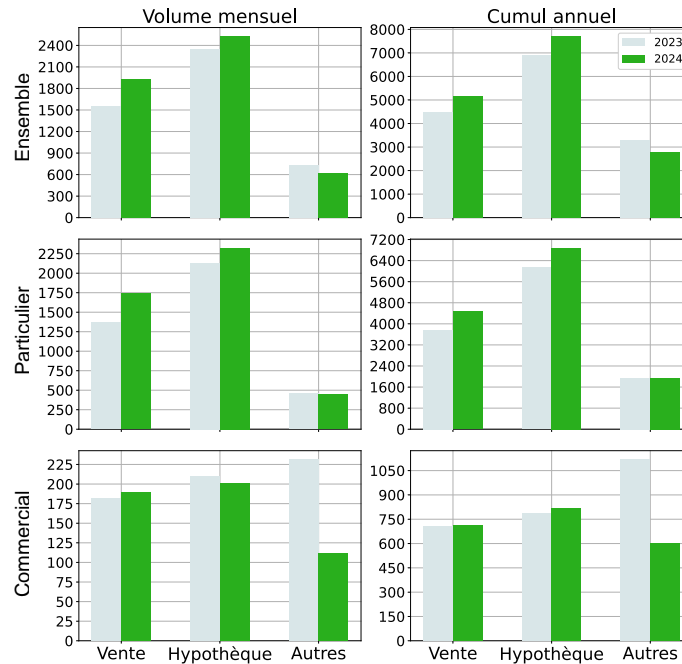


Sévérités B, C, D



VENTE, HYPOTHÈQUE ET AUTRES

	Volume mensuel			Cumul annuel			
	2023	2024	variation	2023	2024	variation	
Ensemble							
Vente	1547	1927	20 % ↑	4473	5171	13 % ↑	↑
Hypothèque	2342	2523	7 % ↑	6921	7694	10 % ↑	↑
Autres	734	627	-17 % ↓	3281	2785	-18 % ↓	↓
Total	4623	5077	9 % ↑	14675	15650	6 % ↑	↑
Particulier							
Vente	1365	1738	21 % ↑	3763	4459	16 % ↑	↑
Hypothèque	2132	2321	8 % ↑	6134	6872	11 % ↑	↑
Autres	457	447	-2 % ↓	1946	1951	0,3 % ↑	↑
Total	3954	4506	12 % ↑	11843	13282	11 % ↑	↑
Commercial							
Vente	182	189	4 % ↑	709	710	0,1 % ↑	↑
Hypothèque	210	201	-4 % ↓	786	820	4 % ↑	↑
Autres	231	112	-106 % ↓	1117	600	-86 % ↓	↓
Total	623	502	-24 % ↓	2612	2130	-23 % ↓	↓

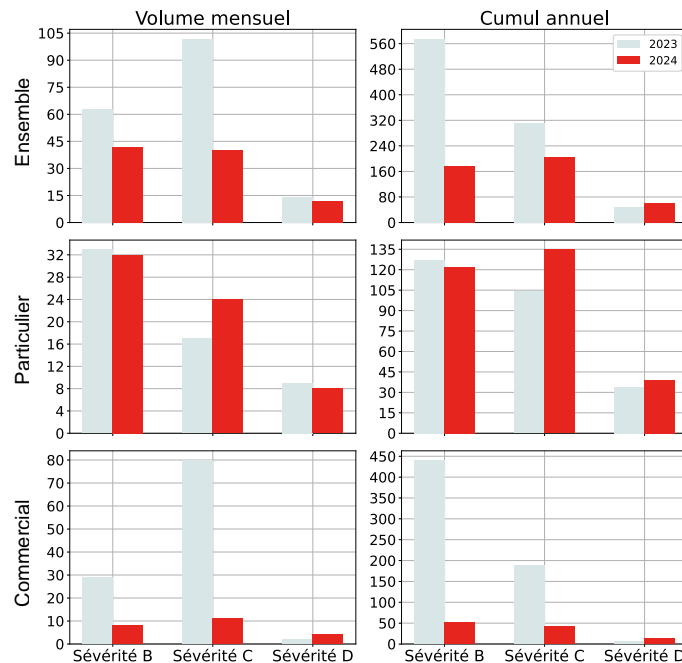


GÉOGRAPHIE



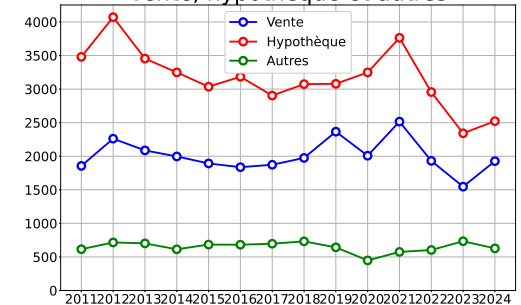
SÉVÉRITÉS B, C, D

	Volume mensuel			Cumul annuel			
	2023	2024	variation	2023	2024	variation	
Ensemble							
Sévérité B	63	42	-50 % ↓	576	177	-225 % ↓	↓
Sévérité C	102	40	-155 % ↓	312	206	-51 % ↓	↓
Sévérité D	14	12	-17 % ↓	49	60	18 % ↑	↑
Total	179	94	-90 % ↓	937	443	-112 % ↓	↓
Particulier							
Sévérité B	33	32	-3 % ↓	127	122	-4 % ↓	↓
Sévérité C	17	24	29 % ↑	104	135	23 % ↑	↑
Sévérité D	9	8	-12 % ↓	34	39	13 % ↑	↑
Total	59	64	8 % ↑	265	296	10 % ↑	↑
Commercial							
Sévérité B	29	8	-262 % ↓	441	52	-748 % ↓	↓
Sévérité C	80	11	-627 % ↓	188	43	-337 % ↓	↓
Sévérité D	2	4	50 % ↑	6	13	54 % ↑	↑
Total	111	23	-383 % ↓	635	108	-488 % ↓	↓

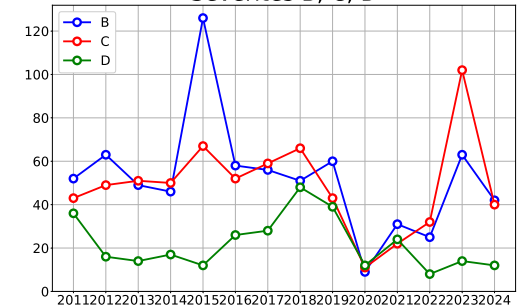


TENDANCES HISTORIQUES

Vente, hypothèque et autres

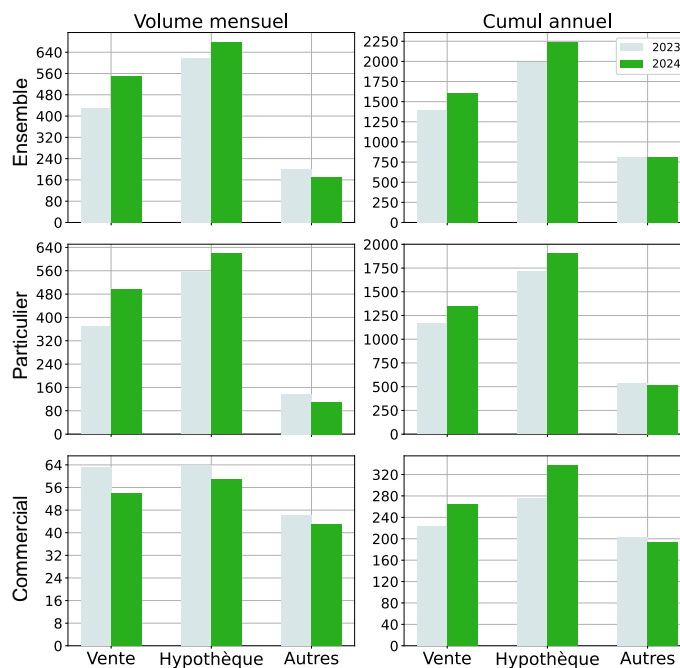


Sévérités B, C, D

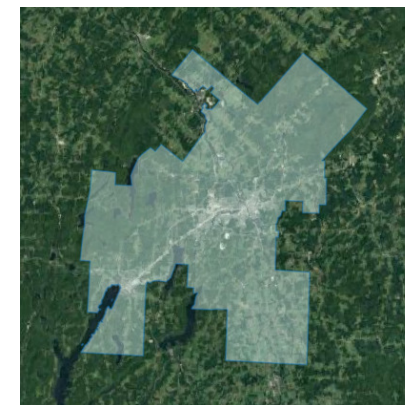


VENTE, HYPOTHÈQUE ET AUTRES

	Volume mensuel			Cumul annuel			
	2023	2024	variation	2023	2024	variation	
Ensemble							
Vente	431	550	22 % ↑	1395	1612	13 % ↑	↑
Hypothèque	617	680	9 % ↑	1992	2246	11 % ↑	↑
Autres	201	171	-18 % ↓	818	808	-1 % ↓	↓
Total	1249	1401	11 % ↑	4205	4666	10 % ↑	↑
Particulier							
Vente	368	496	26 % ↑	1167	1346	13 % ↑	↑
Hypothèque	553	620	11 % ↑	1713	1906	10 % ↑	↑
Autres	138	110	-25 % ↓	534	518	-3 % ↓	↓
Total	1059	1226	14 % ↑	3414	3770	9 % ↑	↑
Commercial							
Vente	63	54	-17 % ↓	224	264	15 % ↑	↑
Hypothèque	64	59	-8 % ↓	275	338	19 % ↑	↑
Autres	46	43	-7 % ↓	202	193	-5 % ↓	↓
Total	173	156	-11 % ↓	701	795	12 % ↑	↑

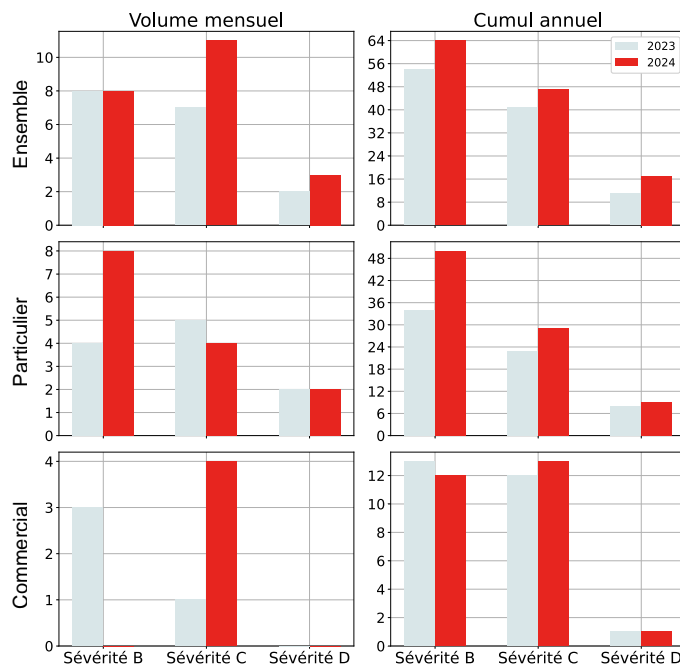


GÉOGRAPHIE



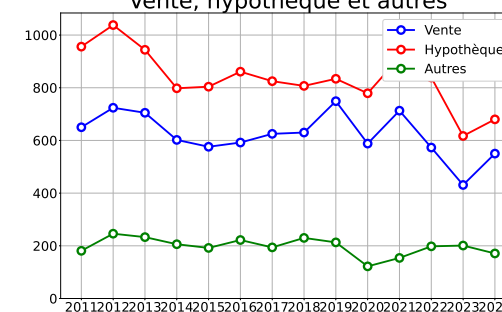
SÉVÉRITÉS B, C, D

	Volume mensuel			Cumul annuel			
	2023	2024	variation	2023	2024	variation	
Ensemble							
Sévérité B	8	8	0 %	54	64	16 % ↑	↑
Sévérité C	7	11	36 % ↑	41	47	13 % ↑	↑
Sévérité D	2	3	33 % ↑	11	17	35 % ↑	↑
Total	17	22	23 % ↑	106	128	17 % ↑	↑
Particulier							
Sévérité B	4	8	50 % ↑	34	50	32 % ↑	↑
Sévérité C	5	4	-25 % ↓	23	29	21 % ↑	↑
Sévérité D	2	2	0 %	8	9	11 % ↑	↑
Total	11	14	21 % ↑	65	88	26 % ↑	↑
Commercial							
Sévérité B	3	0	-	13	12	-8 % ↓	↓
Sévérité C	1	4	75 % ↑	12	13	8 % ↑	↑
Sévérité D	0	0	0 %	1	1	0 %	→
Total	4	4	0 %	26	26	0 %	→

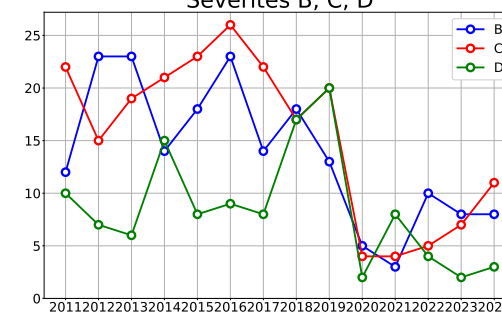


TENDANCES HISTORIQUES

Vente, hypothèque et autres

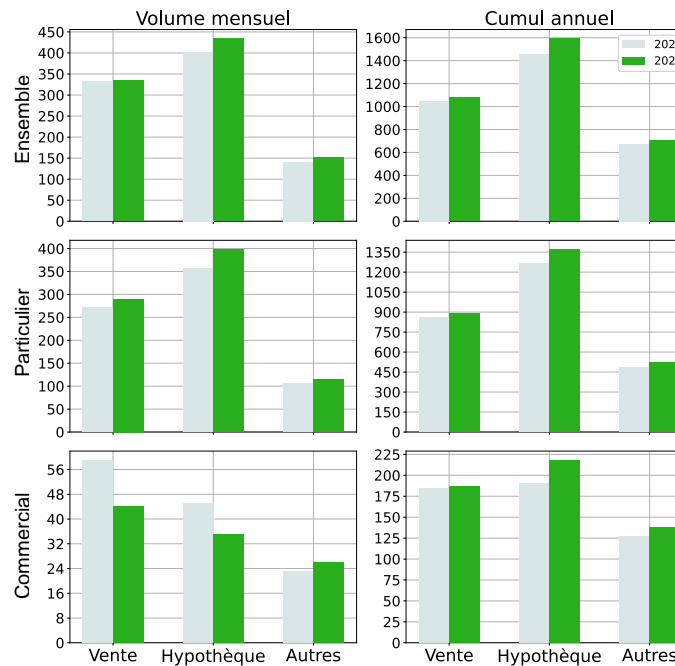


Sévérités B, C, D



VENTE, HYPOTHÈQUE ET AUTRES

	Volume mensuel			Cumul annuel			
	2023	2024	variation	2023	2024	variation	
Ensemble							
Vente	332	335	0,9 % ↑	1048	1081	3 % ↑	↑
Hypothèque	402	434	7 % ↑	1453	1592	9 % ↑	↑
Autres	141	152	7 % ↑	674	705	4 % ↑	↑
Total	875	921	5 % ↑	3175	3378	6 % ↑	↑
Particulier							
Vente	272	290	6 % ↑	859	892	4 % ↑	↑
Hypothèque	357	398	10 % ↑	1261	1370	8 % ↑	↑
Autres	105	115	9 % ↑	482	522	8 % ↑	↑
Total	734	803	9 % ↑	2602	2784	7 % ↑	↑
Commercial							
Vente	59	44	-34 % ↓	184	187	2 % ↑	↑
Hypothèque	45	35	-29 % ↓	190	218	13 % ↑	↑
Autres	23	26	12 % ↑	127	138	8 % ↑	↑
Total	127	105	-21 % ↓	501	543	8 % ↑	↑

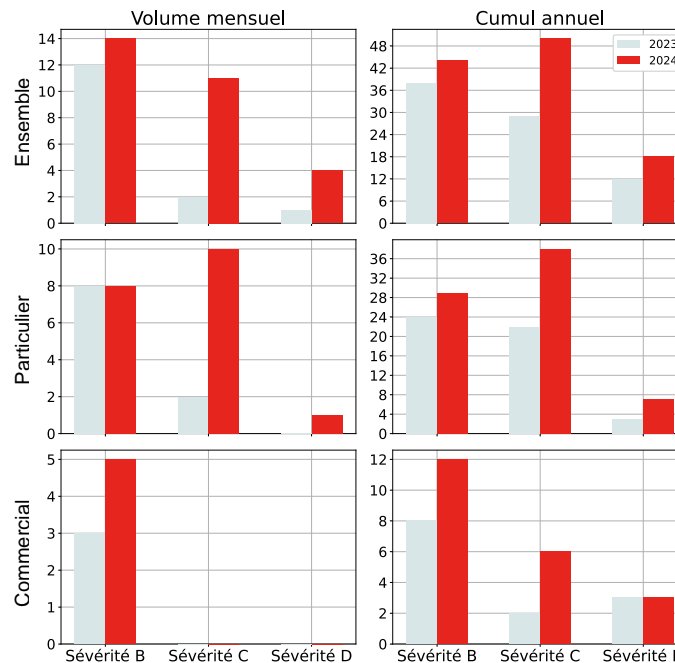


GÉOGRAPHIE



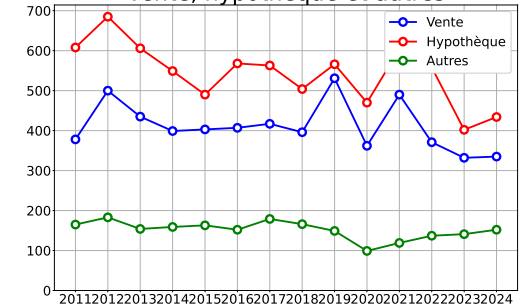
SÉVÉRITÉS B, C, D

	Volume mensuel			Cumul annuel			
	2023	2024	variation	2023	2024	variation	
Ensemble							
Sévérité B	12	14	14 % ↑	38	44	14 % ↑	↑
Sévérité C	2	11	82 % ↑	29	50	42 % ↑	↑
Sévérité D	1	4	75 % ↑	12	18	33 % ↑	↑
Total	15	29	48 % ↑	79	112	29 % ↑	↑
Particulier							
Sévérité B	8	8	0 %	24	29	17 % ↑	↑
Sévérité C	2	10	80 % ↑	22	38	42 % ↑	↑
Sévérité D	0	1	100 % ↑	3	7	57 % ↑	↑
Total	10	19	47 % ↑	49	74	34 % ↑	↑
Commercial							
Sévérité B	3	5	40 % ↑	8	12	33 % ↑	↑
Sévérité C	0	0	0 %	2	6	67 % ↑	↑
Sévérité D	0	0	0 %	3	3	0 %	↑
Total	3	5	40 % ↑	13	21	38 % ↑	↑

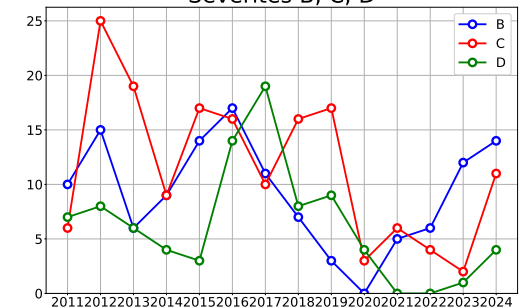


TENDANCES HISTORIQUES

Vente, hypothèque et autres

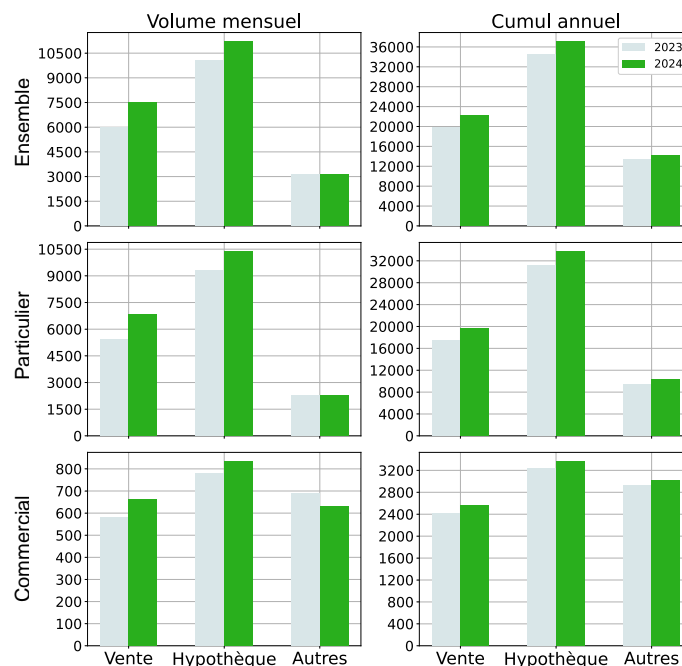


Sévérités B, C, D

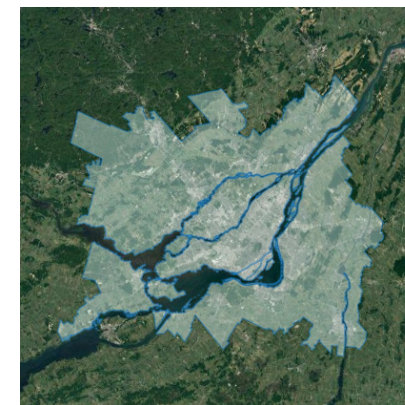


VENTE, HYPOTHÈQUE ET AUTRES

	Volume mensuel			Cumul annuel		
	2023	2024	variation	2023	2024	variation
Ensemble						
Vente	5995	7491	20 % ↑	19859	22223	11 % ↑
Hypothèque	10071	11193	10 % ↑	34397	37045	7 % ↑
Autres	3131	3149	0,6 % ↑	13293	14193	6 % ↑
Total	19197	21833	12 % ↑	67549	73461	8 % ↑
Particulier						
Vente	5412	6827	21 % ↑	17438	19655	11 % ↑
Hypothèque	9288	10360	10 % ↑	31159	33680	7 % ↑
Autres	2254	2281	1 % ↑	9484	10271	8 % ↑
Total	16954	19468	13 % ↑	58081	63606	9 % ↑
Commercial						
Vente	582	663	12 % ↑	2418	2563	6 % ↑
Hypothèque	782	833	6 % ↑	3233	3360	4 % ↑
Autres	688	632	-9 % ↓	2921	3021	3 % ↑
Total	2052	2128	4 % ↑	8572	8944	4 % ↑

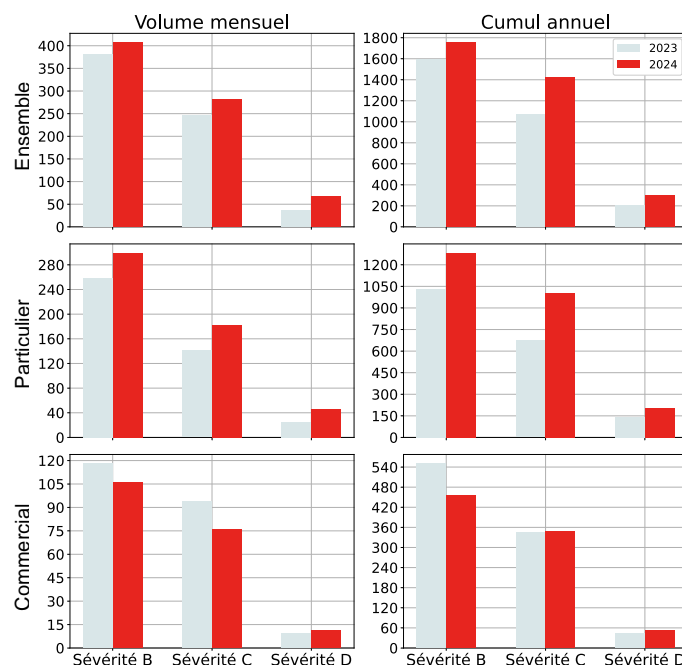


GÉOGRAPHIE

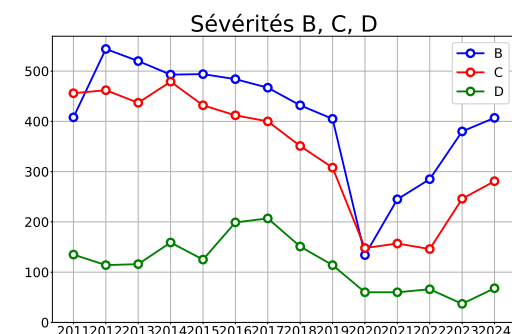
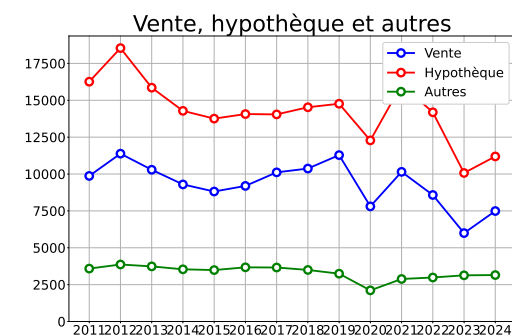


SÉVÉRITÉS B, C, D

	Volume mensuel			Cumul annuel		
	2023	2024	variation	2023	2024	variation
Ensemble						
Sévérité B	380	407	7 % ↑	1597	1754	9 % ↑
Sévérité C	246	281	12 % ↑	1074	1419	24 % ↑
Sévérité D	37	68	46 % ↑	209	301	31 % ↑
Total	663	756	12 % ↑	2880	3474	17 % ↑
Particulier						
Sévérité B	258	299	14 % ↑	1034	1281	19 % ↑
Sévérité C	141	183	23 % ↑	674	1001	33 % ↑
Sévérité D	25	46	46 % ↑	142	205	31 % ↑
Total	424	528	20 % ↑	1850	2487	26 % ↑
Commercial						
Sévérité B	118	106	-11 % ↓	550	455	-21 % ↓
Sévérité C	94	76	-24 % ↓	345	349	1 % ↑
Sévérité D	9	11	18 % ↑	42	52	19 % ↑
Total	221	193	-15 % ↓	937	856	-9 % ↓

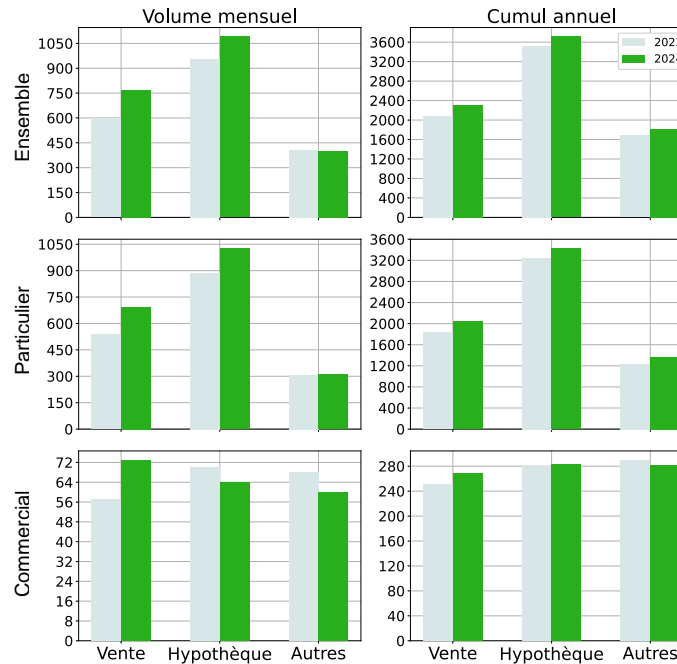


TENDANCES HISTORIQUES

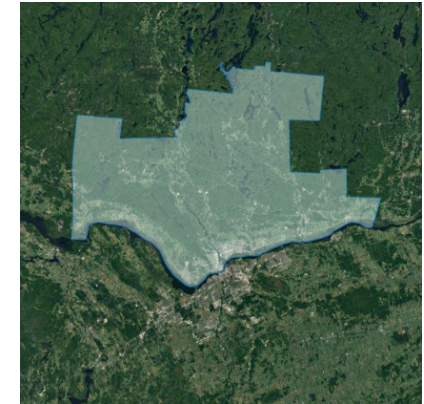


VENTE, HYPOTHÈQUE ET AUTRES

	Volume mensuel			Cumul annuel			
	2023	2024	variation	2023	2024	variation	
Ensemble							
Vente	597	767	22 % ↑	2089	2313	10 % ↑	↑
Hypothèque	957	1091	12 % ↑	3527	3714	5 % ↑	↑
Autres	409	401	-2 % ↓	1682	1817	7 % ↑	↑
Total	1963	2259	13 % ↑	7298	7844	7 % ↑	↑
Particulier							
Vente	539	693	22 % ↑	1835	2041	10 % ↑	↑
Hypothèque	887	1027	14 % ↑	3244	3429	5 % ↑	↑
Autres	307	308	0,3 % ↑	1234	1366	10 % ↑	↑
Total	1733	2028	15 % ↑	6313	6836	8 % ↑	↑
Commercial							
Vente	57	73	22 % ↑	251	269	7 % ↑	↑
Hypothèque	70	64	-9 % ↓	280	283	1 % ↑	↑
Autres	68	60	-13 % ↓	290	282	-3 % ↓	↓
Total	195	197	1 % ↑	821	834	2 % ↑	↑

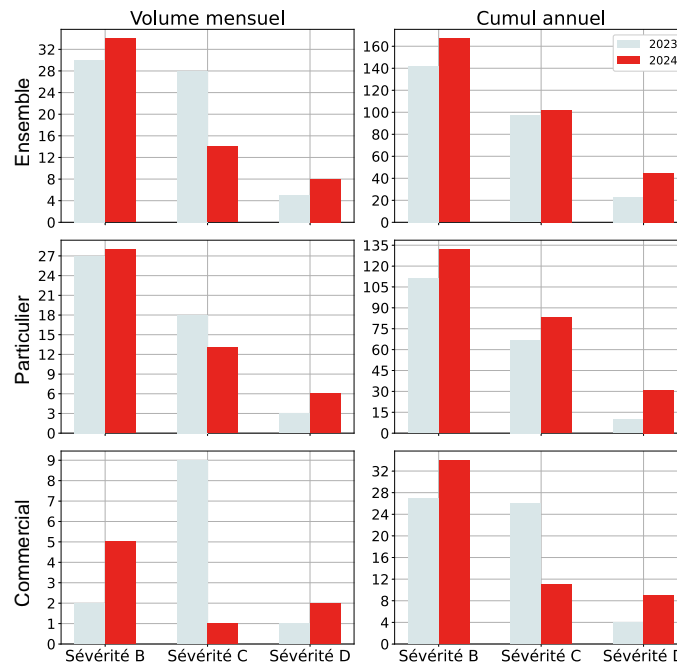


GÉOGRAPHIE



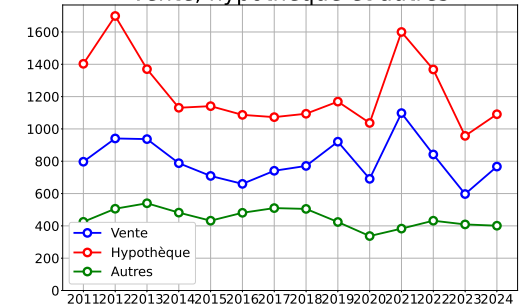
SÉVÉRITÉS B, C, D

	Volume mensuel			Cumul annuel			
	2023	2024	variation	2023	2024	variation	
Ensemble							
Sévérité B	30	34	12 % ↑	142	167	15 % ↑	↑
Sévérité C	28	14	-100 % ↓	97	102	5 % ↑	↑
Sévérité D	5	8	38 % ↑	23	45	49 % ↑	↑
Total	63	56	-12 % ↓	262	314	17 % ↑	↑
Particulier							
Sévérité B	27	28	4 % ↑	111	132	16 % ↑	↑
Sévérité C	18	13	-38 % ↓	67	83	19 % ↑	↑
Sévérité D	3	6	50 % ↑	10	31	68 % ↑	↑
Total	48	47	-2 % ↓	188	246	24 % ↑	↑
Commercial							
Sévérité B	2	5	60 % ↑	27	34	21 % ↑	↑
Sévérité C	9	1	-800 % ↓	26	11	-136 % ↓	↓
Sévérité D	1	2	50 % ↑	4	9	56 % ↑	↑
Total	12	8	-50 % ↓	57	54	-6 % ↓	↓

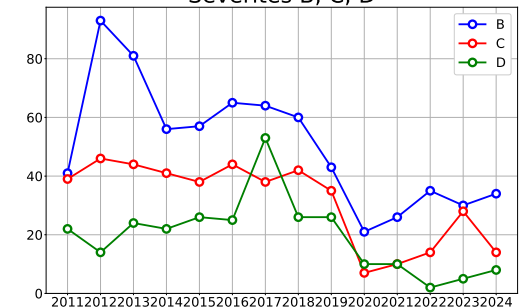


TENDANCES HISTORIQUES

Vente, hypothèque et autres



Sévérités B, C, D





<https://www.terram.io>