

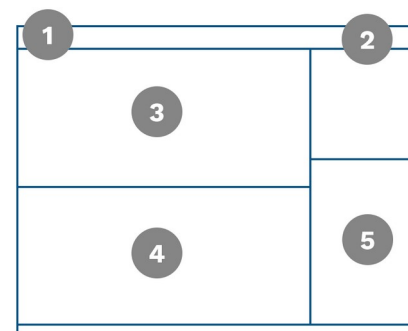
RAPPORT STATISTIQUE DU MARCHÉ IMMOBILIER AU QUÉBEC  
JUN 2024

## Table des matières

Vue provinciale	3
Section par région administrative	4
• Bas-Saint-Laurent 01	5
• Saguenay--Lac-Saint-Jean 02	6
• Capitale-Nationale 03	7
• Mauricie 04	8
• Estrie 05	9
• Montréal 06	10
• Outaouais 07	11
• Abitibi-Témiscamingue 08	12
• Côte-Nord 09	13
• Nord-du-Québec 10	14
• Gaspésie-Îles-de-la-Madeleine 11	15
• Chaudière-Appalaches 12	16
• Laval 13	17
• Lanaudière 14	18
• Laurentides 15	19
• Montérégie 16	20
• Centre-du-Québec 17	21
Section par région métropolitaine de recensement (RMR)	22
• Saguenay 408	23
• Québec 421	24
• Sherbrooke 433	25
• Trois-Rivières 442	26
• Montréal 462	27
• Ottawa – Gatineau 505 (partie Gatineau)	28
Contact	29

## Structure du rapport et données

Sections des pages du rapport



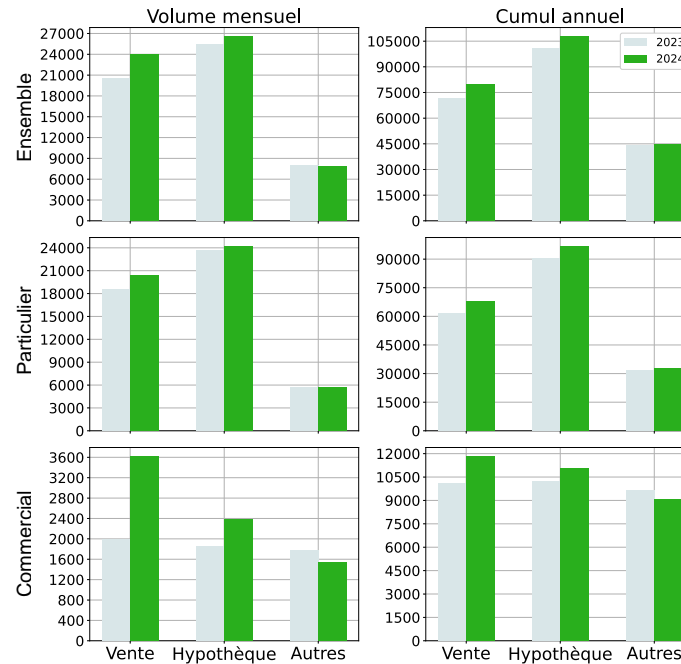
1. Mois et année du rapport
2. Géographie (province, région administrative ou RMR)
3. Section sur les ventes, hypothèques et autres transactions
4. Section sur les SÉVÉRITÉS de transactions (B, C et D)
  - B – Transaction de sévérité « basse » (exemple : Hypothèque légale)
  - C – Transaction de sévérité « moyenne » (exemple : Préavis de vente)
  - D – Transaction de sévérité « haute » (exemple : Avis de vente)
5. Tendances historiques des 10 dernières années

Les sections 3 et 4 présentent les chiffres selon :

- Année courante vs année précédente
- Volume mensuel vs Cumul annuel
- Ensemble des transactions et particulier vs commercial
- Variation en % sur l'année précédente (mois ou cumul)

### VENTE, HYPOTHÈQUE ET AUTRES

	Volume mensuel			Cumul annuel			
	2023	2024	variation	2023	2024	variation	
<b>Ensemble</b>							
Vente	20575	23969	14 % ↑	71883	79813	10 % ↑	↑
Hypothèque	25475	26529	4 % ↑	100523	107586	7 % ↑	↑
Autres	7991	7824	-2 % ↓	44315	44958	1 % ↑	↑
<b>Total</b>	<b>54041</b>	<b>58322</b>	<b>7 % ↑</b>	<b>216721</b>	<b>232357</b>	<b>7 % ↑</b>	↑
<b>Particulier</b>							
Vente	18584	20356	9 % ↑	61782	68005	9 % ↑	↑
Hypothèque	23620	24145	2 % ↑	90261	96498	6 % ↑	↑
Autres	5696	5711	0,3 % ↑	31467	32612	4 % ↑	↑
<b>Total</b>	<b>47900</b>	<b>50212</b>	<b>5 % ↑</b>	<b>183510</b>	<b>197115</b>	<b>7 % ↑</b>	↑
<b>Commercial</b>							
Vente	1988	3612	45 % ↑	10093	11804	14 % ↑	↑
Hypothèque	1851	2381	22 % ↑	10254	11082	7 % ↑	↑
Autres	1767	1536	-15 % ↓	9644	9093	-6 % ↓	↓
<b>Total</b>	<b>5606</b>	<b>7529</b>	<b>26 % ↑</b>	<b>29991</b>	<b>31979</b>	<b>6 % ↑</b>	↑

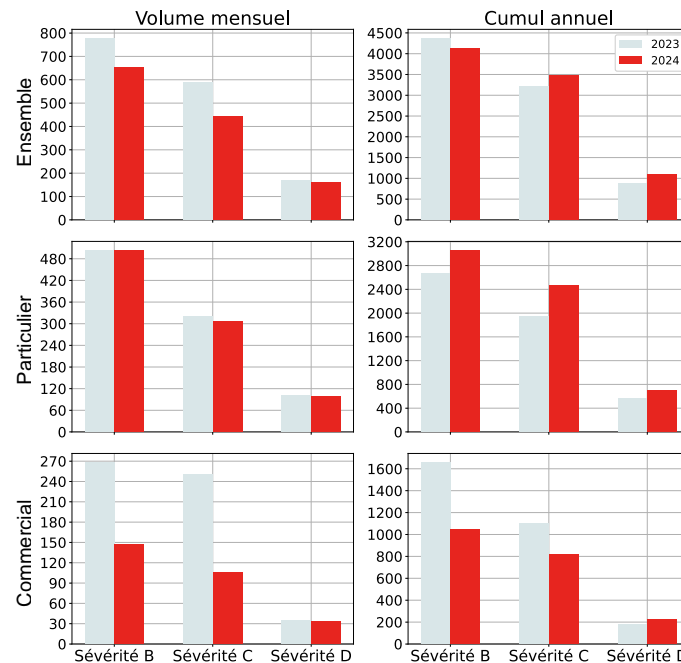


### GÉOGRAPHIE



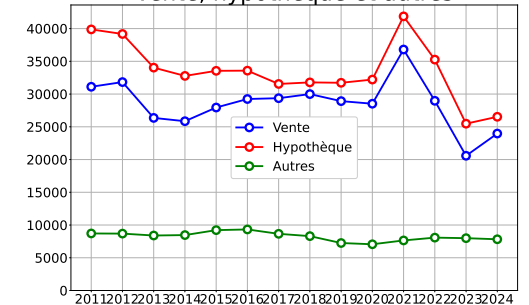
### SÉVÉRITÉS B, C, D

	Volume mensuel			Cumul annuel			
	2023	2024	variation	2023	2024	variation	
<b>Ensemble</b>							
Sévérité B	777	651	-19 % ↓	4368	4127	-6 % ↓	↓
Sévérité C	589	445	-32 % ↓	3206	3476	8 % ↑	↑
Sévérité D	170	161	-6 % ↓	888	1101	19 % ↑	↑
<b>Total</b>	<b>1536</b>	<b>1257</b>	<b>-22 % ↓</b>	<b>8462</b>	<b>8704</b>	<b>3 % ↑</b>	↑
<b>Particulier</b>							
Sévérité B	503	503	0 %	2671	3054	13 % ↑	↑
Sévérité C	320	305	-5 % ↓	1941	2466	21 % ↑	↑
Sévérité D	101	99	-2 % ↓	565	699	19 % ↑	↑
<b>Total</b>	<b>924</b>	<b>907</b>	<b>-2 % ↓</b>	<b>5177</b>	<b>6219</b>	<b>17 % ↑</b>	↑
<b>Commercial</b>							
Sévérité B	268	147	-82 % ↓	1657	1048	-58 % ↓	↓
Sévérité C	250	106	-136 % ↓	1097	821	-34 % ↓	↓
Sévérité D	34	33	-3 % ↓	177	220	20 % ↑	↑
<b>Total</b>	<b>552</b>	<b>286</b>	<b>-93 % ↓</b>	<b>2931</b>	<b>2089</b>	<b>-40 % ↓</b>	↓

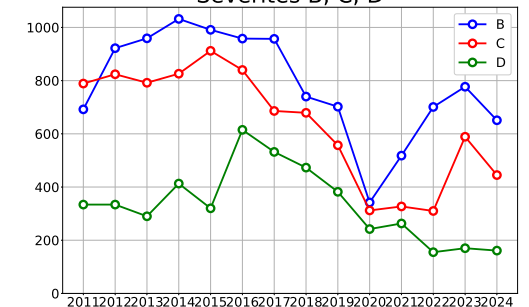


### TENDANCES HISTORIQUES

#### Vente, hypothèque et autres



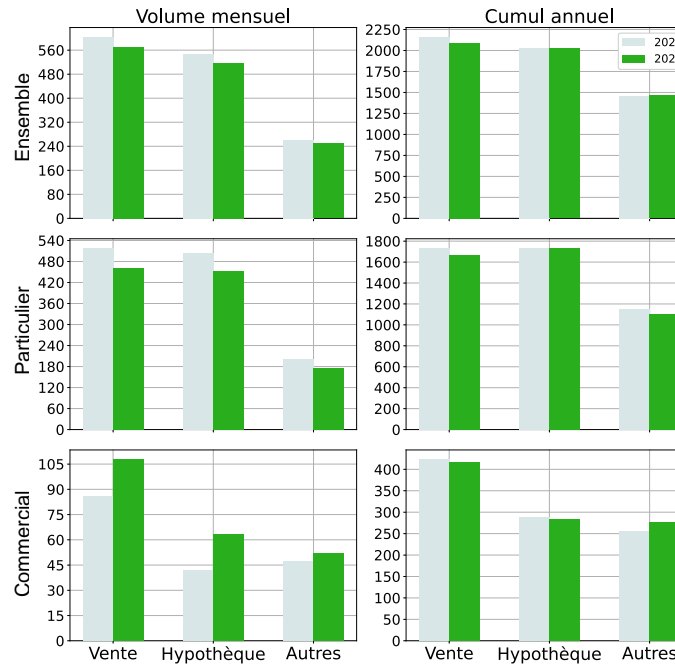
#### Sévérités B, C, D



## RÉGIONS ADMINISTRATIVES

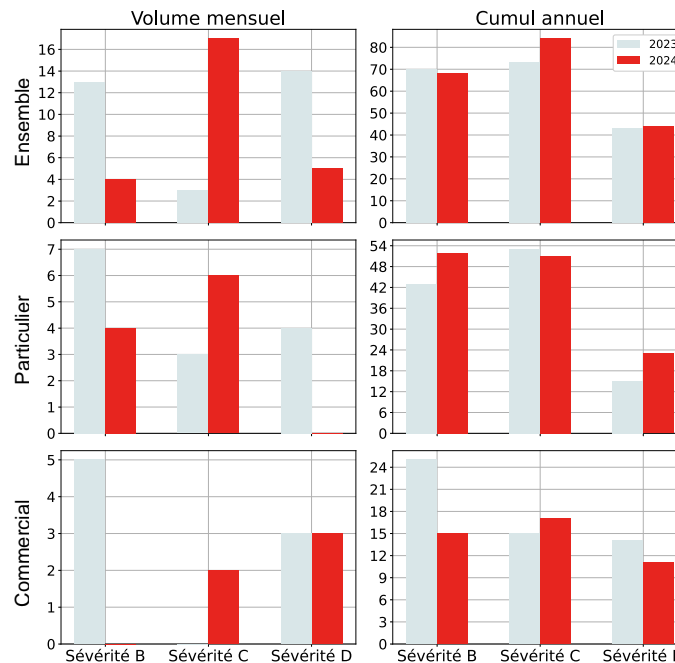
### VENTE, HYPOTHÈQUE ET AUTRES

	Volume mensuel			Cumul annuel				
	2023	2024	variation	2023	2024	variation		
<b>Ensemble</b>								
Vente	605	570	-6 %	↓	2165	2091	-4 %	↓
Hypothèque	548	518	-6 %	↓	2026	2024	-0,1 %	↓
Autres	261	249	-5 %	↓	1461	1463	0,1 %	↑
<b>Total</b>	<b>1414</b>	<b>1337</b>	<b>-6 %</b>	<b>↓</b>	<b>5652</b>	<b>5578</b>	<b>-1 %</b>	<b>↓</b>
<b>Particulier</b>								
Vente	519	461	-13 %	↓	1735	1669	-4 %	↓
Hypothèque	505	454	-11 %	↓	1733	1736	0,2 %	↑
Autres	202	177	-14 %	↓	1148	1099	-4 %	↓
<b>Total</b>	<b>1226</b>	<b>1092</b>	<b>-12 %</b>	<b>↓</b>	<b>4616</b>	<b>4504</b>	<b>-2 %</b>	<b>↓</b>
<b>Commercial</b>								
Vente	86	108	20 %	↑	424	416	-2 %	↓
Hypothèque	42	63	33 %	↑	287	283	-1 %	↓
Autres	47	52	10 %	↑	256	277	8 %	↑
<b>Total</b>	<b>175</b>	<b>223</b>	<b>22 %</b>	<b>↑</b>	<b>967</b>	<b>976</b>	<b>0,9 %</b>	<b>↑</b>



### SÉVÉRITÉS B, C, D

	Volume mensuel			Cumul annuel				
	2023	2024	variation	2023	2024	variation		
<b>Ensemble</b>								
Sévérité B	13	4	-225 %	↓	70	68	-3 %	↓
Sévérité C	3	17	82 %	↑	73	84	13 %	↑
Sévérité D	14	5	-180 %	↓	43	44	2 %	↑
<b>Total</b>	<b>30</b>	<b>26</b>	<b>-15 %</b>	<b>↓</b>	<b>186</b>	<b>196</b>	<b>5 %</b>	<b>↑</b>
<b>Particulier</b>								
Sévérité B	7	4	-75 %	↓	43	52	17 %	↑
Sévérité C	3	6	50 %	↑	53	51	-4 %	↓
Sévérité D	4	0	-		15	23	35 %	↑
<b>Total</b>	<b>14</b>	<b>10</b>	<b>-40 %</b>	<b>↓</b>	<b>111</b>	<b>126</b>	<b>12 %</b>	<b>↑</b>
<b>Commercial</b>								
Sévérité B	5	0	-		25	15	-67 %	↓
Sévérité C	0	2	100 %	↑	15	17	12 %	↑
Sévérité D	3	3	0 %		14	11	-27 %	↓
<b>Total</b>	<b>8</b>	<b>5</b>	<b>-60 %</b>	<b>↓</b>	<b>54</b>	<b>43</b>	<b>-26 %</b>	<b>↓</b>

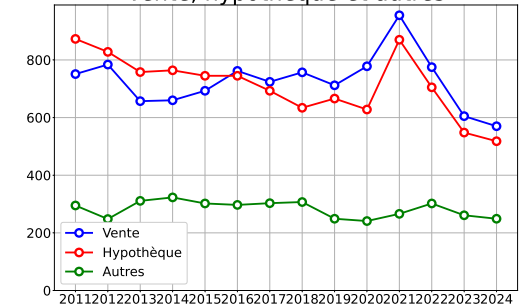


### GÉOGRAPHIE

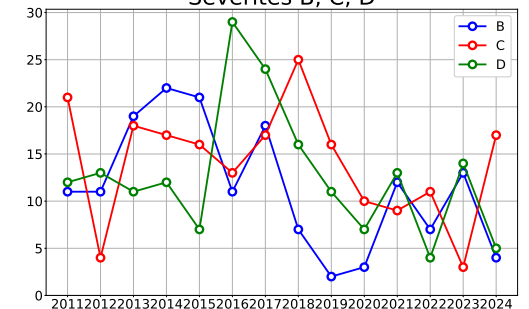


### TENDANCES HISTORIQUES

#### Vente, hypothèque et autres

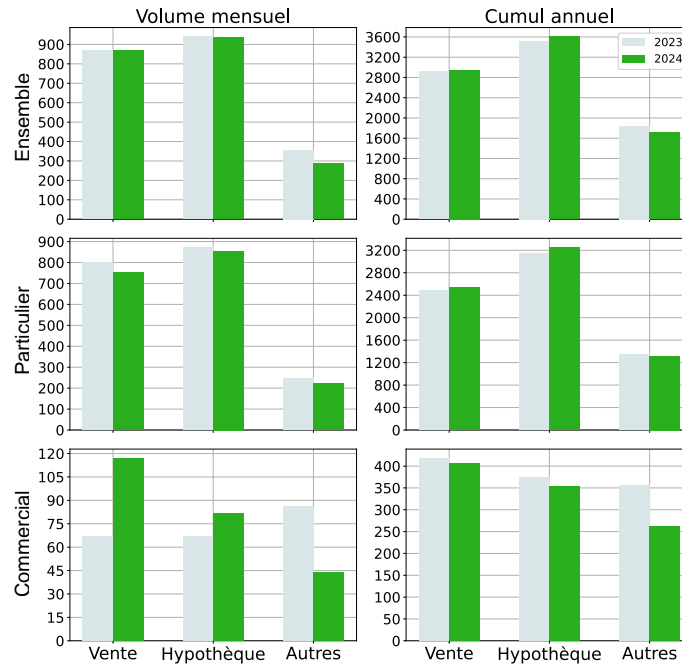


#### Sévérités B, C, D



### VENTE, HYPOTHÈQUE ET AUTRES

	Volume mensuel			Cumul annuel			
	2023	2024	variation	2023	2024	variation	
<b>Ensemble</b>							
Vente	868	870	0,2 % ↑	2915	2944	1,0 % ↑	
Hypothèque	940	937	-0,3 % ↓	3522	3606	2 % ↑	
Autres	356	287	-24 % ↓	1845	1715	-8 % ↓	
<b>Total</b>	<b>2164</b>	<b>2094</b>	<b>-3 % ↓</b>	<b>8282</b>	<b>8265</b>	<b>-0,2 % ↓</b>	
<b>Particulier</b>							
Vente	800	752	-6 % ↓	2490	2535	2 % ↑	
Hypothèque	872	855	-2 % ↓	3144	3251	3 % ↑	
Autres	247	220	-12 % ↓	1340	1318	-2 % ↓	
<b>Total</b>	<b>1919</b>	<b>1827</b>	<b>-5 % ↓</b>	<b>6974</b>	<b>7104</b>	<b>2 % ↑</b>	
<b>Commercial</b>							
Vente	67	117	43 % ↑	418	407	-3 % ↓	
Hypothèque	67	82	18 % ↑	374	353	-6 % ↓	
Autres	86	44	-95 % ↓	356	262	-36 % ↓	
<b>Total</b>	<b>220</b>	<b>243</b>	<b>9 % ↑</b>	<b>1148</b>	<b>1022</b>	<b>-12 % ↓</b>	

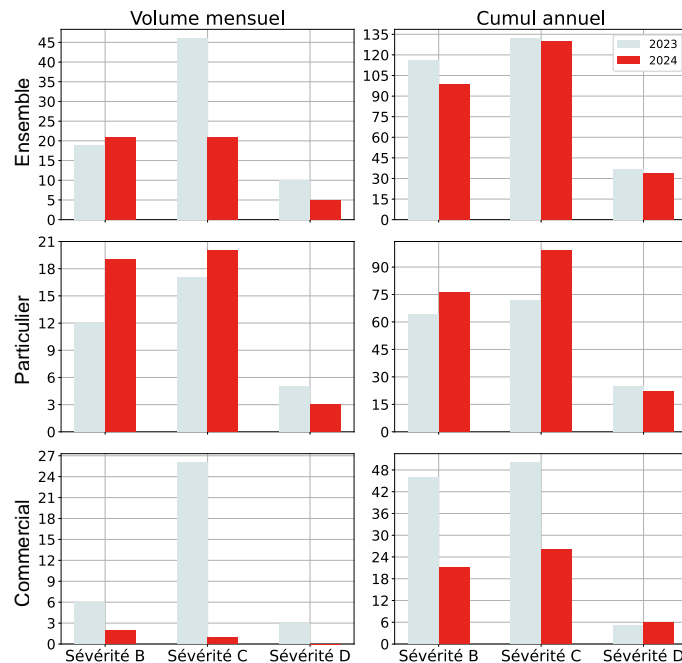


### GÉOGRAPHIE

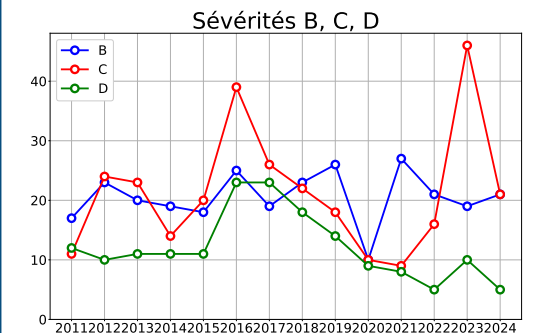
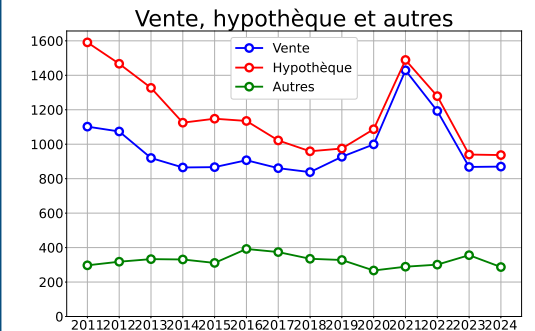


### SÉVÉRITÉS B, C, D

	Volume mensuel			Cumul annuel			
	2023	2024	variation	2023	2024	variation	
<b>Ensemble</b>							
Sévérité B	19	21	10 % ↑	116	99	-17 % ↓	
Sévérité C	46	21	-119 % ↓	132	130	-2 % ↓	
Sévérité D	10	5	-100 % ↓	37	34	-9 % ↓	
<b>Total</b>	<b>75</b>	<b>47</b>	<b>-60 % ↓</b>	<b>285</b>	<b>263</b>	<b>-8 % ↓</b>	
<b>Particulier</b>							
Sévérité B	12	19	37 % ↑	64	76	16 % ↑	
Sévérité C	17	20	15 % ↑	72	99	27 % ↑	
Sévérité D	5	3	-67 % ↓	25	22	-14 % ↓	
<b>Total</b>	<b>34</b>	<b>42</b>	<b>19 % ↑</b>	<b>161</b>	<b>197</b>	<b>18 % ↑</b>	
<b>Commercial</b>							
Sévérité B	6	2	-200 % ↓	46	21	-119 % ↓	
Sévérité C	26	1	-2500 % ↓	50	26	-92 % ↓	
Sévérité D	3	0	-	5	6	17 % ↑	
<b>Total</b>	<b>35</b>	<b>3</b>	<b>-1067 % ↓</b>	<b>101</b>	<b>53</b>	<b>-91 % ↓</b>	



### TENDANCES HISTORIQUES



### VENTE, HYPOTHÈQUE ET AUTRES

	Volume mensuel			Cumul annuel			
	2023	2024	variation	2023	2024	variation	
<b>Ensemble</b>							
Vente	2222	2570	14 % ↑	6728	7751	13 % ↑	↑
Hypothèque	2613	2721	4 % ↑	9379	10151	8 % ↑	↑
Autres	697	603	-16 % ↓	4003	3579	-12 % ↓	↓
<b>Total</b>	<b>5532</b>	<b>5894</b>	<b>6 % ↑</b>	<b>20110</b>	<b>21481</b>	<b>6 % ↑</b>	↑
<b>Particulier</b>							
Vente	2059	2250	8 % ↑	5845	6711	13 % ↑	↑
Hypothèque	2419	2509	4 % ↑	8415	9158	8 % ↑	↑
Autres	451	424	-6 % ↓	2553	2567	0,5 % ↑	↑
<b>Total</b>	<b>4929</b>	<b>5183</b>	<b>5 % ↑</b>	<b>16813</b>	<b>18436</b>	<b>9 % ↑</b>	↑
<b>Commercial</b>							
Vente	163	319	49 % ↑	880	1038	15 % ↑	↑
Hypothèque	193	211	9 % ↑	962	988	3 % ↑	↑
Autres	209	133	-57 % ↓	1174	722	-63 % ↓	↓
<b>Total</b>	<b>565</b>	<b>663</b>	<b>15 % ↑</b>	<b>3016</b>	<b>2748</b>	<b>-10 % ↓</b>	↓

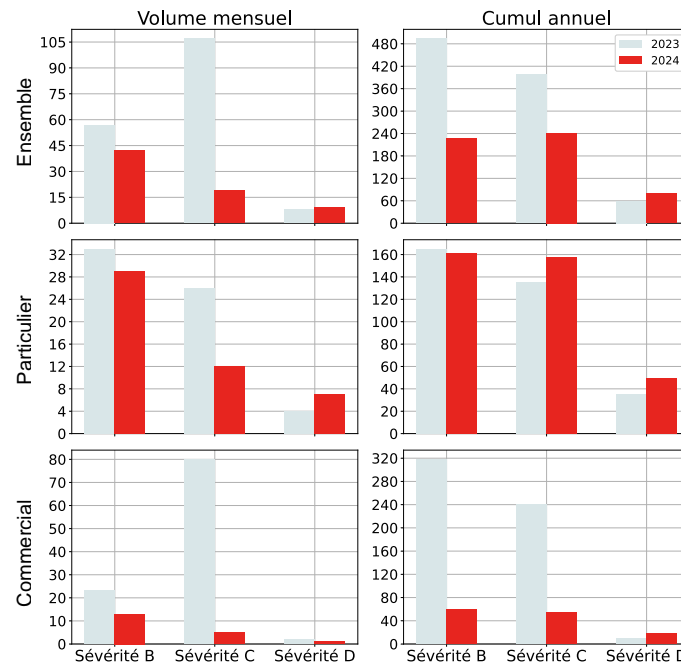


### GÉOGRAPHIE



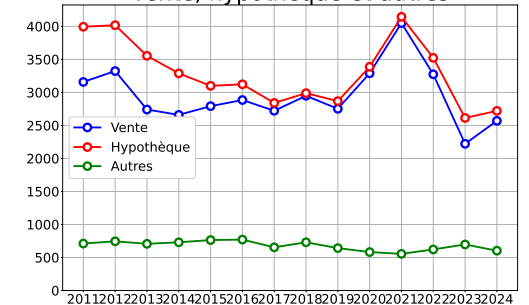
### SÉVÉRITÉS B, C, D

	Volume mensuel			Cumul annuel			
	2023	2024	variation	2023	2024	variation	
<b>Ensemble</b>							
Sévérité B	57	42	-36 % ↓	494	227	-118 % ↓	↓
Sévérité C	107	19	-463 % ↓	398	241	-65 % ↓	↓
Sévérité D	8	9	11 % ↑	60	80	25 % ↑	↑
<b>Total</b>	<b>172</b>	<b>70</b>	<b>-146 % ↓</b>	<b>952</b>	<b>548</b>	<b>-74 % ↓</b>	↓
<b>Particulier</b>							
Sévérité B	33	29	-14 % ↓	165	161	-2 % ↓	↓
Sévérité C	26	12	-117 % ↓	135	158	15 % ↑	↑
Sévérité D	4	7	43 % ↑	35	50	30 % ↑	↑
<b>Total</b>	<b>63</b>	<b>48</b>	<b>-31 % ↓</b>	<b>335</b>	<b>369</b>	<b>9 % ↑</b>	↑
<b>Commercial</b>							
Sévérité B	23	13	-77 % ↓	318	59	-439 % ↓	↓
Sévérité C	80	5	-1500 % ↓	241	55	-338 % ↓	↓
Sévérité D	2	1	-100 % ↓	9	18	50 % ↑	↑
<b>Total</b>	<b>105</b>	<b>19</b>	<b>-453 % ↓</b>	<b>568</b>	<b>132</b>	<b>-330 % ↓</b>	↓

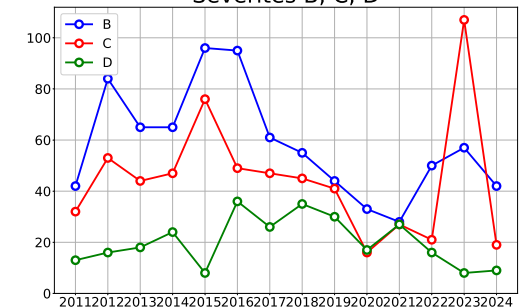


### TENDANCES HISTORIQUES

#### Vente, hypothèque et autres

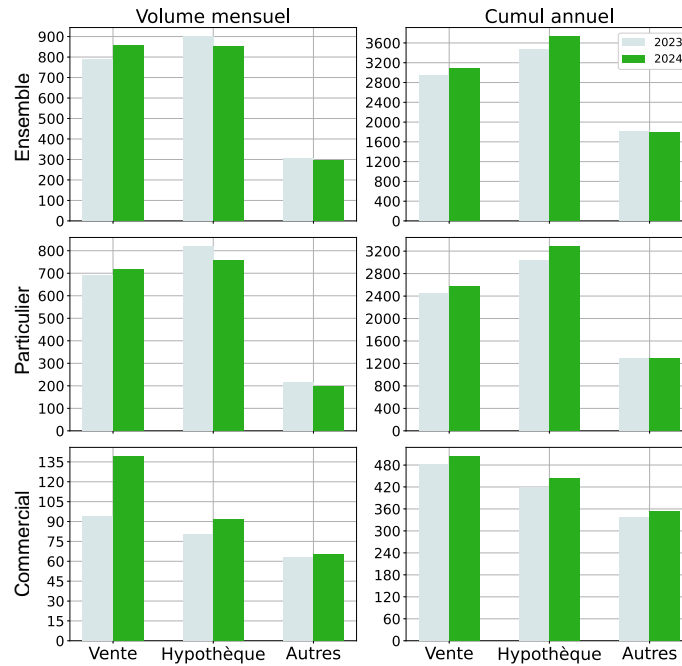


#### Sévérités B, C, D



### VENTE, HYPOTHÈQUE ET AUTRES

	Volume mensuel			Cumul annuel			
	2023	2024	variation	2023	2024	variation	
<b>Ensemble</b>							
Vente	786	858	8 % ↑	2935	3088	5 % ↑	
Hypothèque	899	852	-6 % ↓	3466	3726	7 % ↑	
Autres	306	296	-3 % ↓	1817	1796	-1 % ↓	
<b>Total</b>	<b>1991</b>	<b>2006</b>	<b>0,7 % ↑</b>	<b>8218</b>	<b>8610</b>	<b>5 % ↑</b>	
<b>Particulier</b>							
Vente	691	719	4 % ↑	2448	2581	5 % ↑	
Hypothèque	818	759	-8 % ↓	3043	3279	7 % ↑	
Autres	217	199	-9 % ↓	1292	1286	-0,5 % ↓	
<b>Total</b>	<b>1726</b>	<b>1677</b>	<b>-3 % ↓</b>	<b>6783</b>	<b>7146</b>	<b>5 % ↑</b>	
<b>Commercial</b>							
Vente	94	139	32 % ↑	482	503	4 % ↑	
Hypothèque	80	92	13 % ↑	420	444	5 % ↑	
Autres	63	65	3 % ↑	336	354	5 % ↑	
<b>Total</b>	<b>237</b>	<b>296</b>	<b>20 % ↑</b>	<b>1238</b>	<b>1301</b>	<b>5 % ↑</b>	

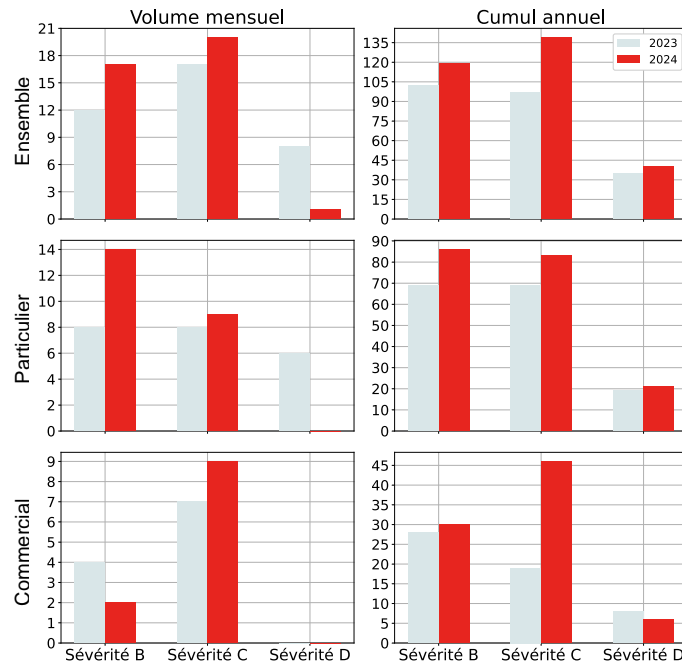


### GÉOGRAPHIE



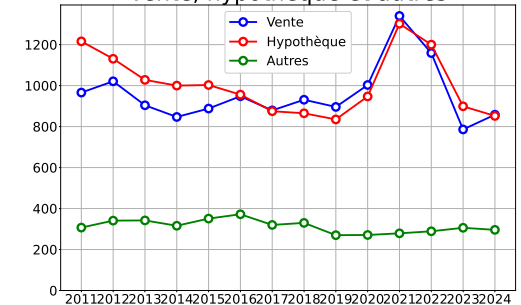
### SÉVÉRITÉS B, C, D

	Volume mensuel			Cumul annuel			
	2023	2024	variation	2023	2024	variation	
<b>Ensemble</b>							
Sévérité B	12	17	29 % ↑	102	119	14 % ↑	
Sévérité C	17	20	15 % ↑	97	139	30 % ↑	
Sévérité D	8	1	-700 % ↓	35	40	12 % ↑	
<b>Total</b>	<b>37</b>	<b>38</b>	<b>3 % ↑</b>	<b>234</b>	<b>298</b>	<b>21 % ↑</b>	
<b>Particulier</b>							
Sévérité B	8	14	43 % ↑	69	86	20 % ↑	
Sévérité C	8	9	11 % ↑	69	83	17 % ↑	
Sévérité D	6	0	-	19	21	10 % ↑	
<b>Total</b>	<b>22</b>	<b>23</b>	<b>4 % ↑</b>	<b>157</b>	<b>190</b>	<b>17 % ↑</b>	
<b>Commercial</b>							
Sévérité B	4	2	-100 % ↓	28	30	7 % ↑	
Sévérité C	7	9	22 % ↑	19	46	59 % ↑	
Sévérité D	0	0	0 %	8	6	-33 % ↓	
<b>Total</b>	<b>11</b>	<b>11</b>	<b>0 %</b>	<b>55</b>	<b>82</b>	<b>33 % ↑</b>	

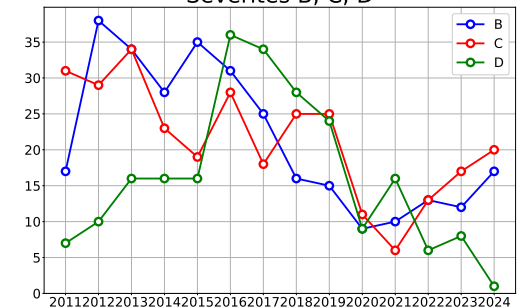


### TENDANCES HISTORIQUES

#### Vente, hypothèque et autres

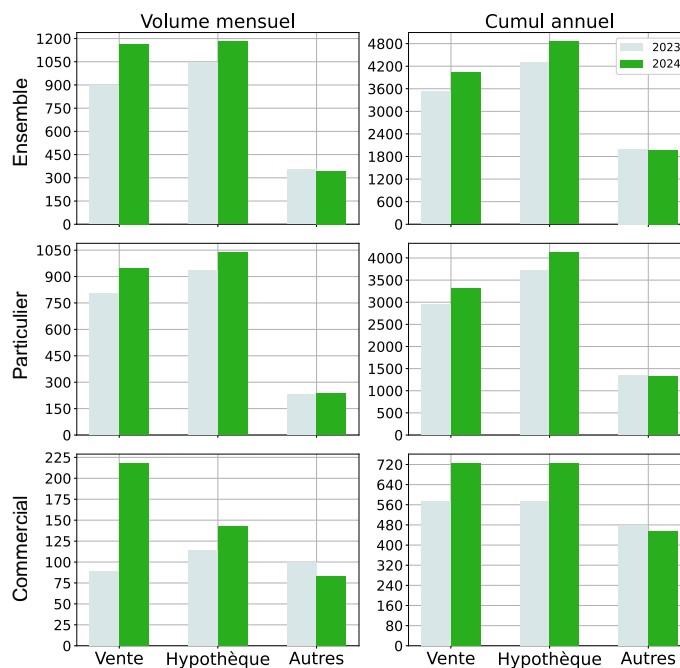


#### Sévérités B, C, D

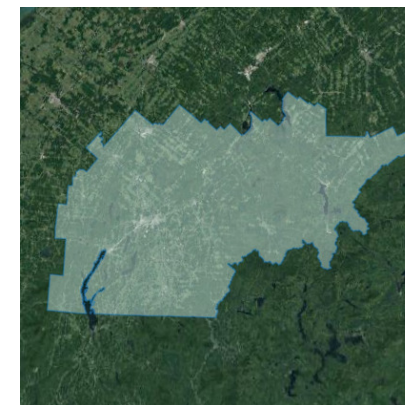


### VENTE, HYPOTHÈQUE ET AUTRES

	Volume mensuel			Cumul annuel			
	2023	2024	variation	2023	2024	variation	
<b>Ensemble</b>							
Vente	896	1165	23 % ↑	3530	4037	13 % ↑	↑
Hypothèque	1046	1180	11 % ↑	4305	4852	11 % ↑	↑
Autres	355	344	-3 % ↓	1996	1976	-1 % ↓	↓
<b>Total</b>	<b>2297</b>	<b>2689</b>	<b>15 % ↑</b>	<b>9831</b>	<b>10865</b>	<b>10 % ↑</b>	↑
<b>Particulier</b>							
Vente	806	946	15 % ↑	2953	3307	11 % ↑	↑
Hypothèque	932	1037	10 % ↑	3727	4125	10 % ↑	↑
Autres	229	235	3 % ↑	1349	1317	-2 % ↓	↓
<b>Total</b>	<b>1967</b>	<b>2218</b>	<b>11 % ↑</b>	<b>8029</b>	<b>8749</b>	<b>8 % ↑</b>	↑
<b>Commercial</b>							
Vente	89	218	59 % ↑	574	725	21 % ↑	↑
Hypothèque	114	143	20 % ↑	573	724	21 % ↑	↑
Autres	100	83	-20 % ↓	477	456	-5 % ↓	↓
<b>Total</b>	<b>303</b>	<b>444</b>	<b>32 % ↑</b>	<b>1624</b>	<b>1905</b>	<b>15 % ↑</b>	↑

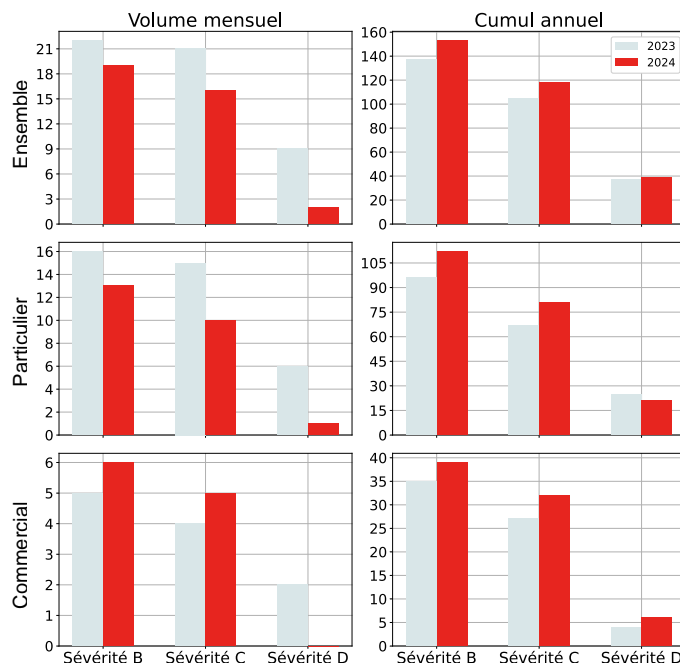


### GÉOGRAPHIE



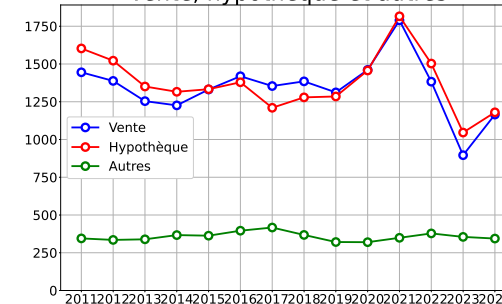
### SÉVÉRITÉS B, C, D

	Volume mensuel			Cumul annuel			
	2023	2024	variation	2023	2024	variation	
<b>Ensemble</b>							
Sévérité B	22	19	-16 % ↓	137	153	10 % ↑	↑
Sévérité C	21	16	-31 % ↓	105	118	11 % ↑	↑
Sévérité D	9	2	-350 % ↓	37	39	5 % ↑	↑
<b>Total</b>	<b>52</b>	<b>37</b>	<b>-41 % ↓</b>	<b>279</b>	<b>310</b>	<b>10 % ↑</b>	↑
<b>Particulier</b>							
Sévérité B	16	13	-23 % ↓	96	112	14 % ↑	↑
Sévérité C	15	10	-50 % ↓	67	81	17 % ↑	↑
Sévérité D	6	1	-500 % ↓	25	21	-19 % ↓	↓
<b>Total</b>	<b>37</b>	<b>24</b>	<b>-54 % ↓</b>	<b>188</b>	<b>214</b>	<b>12 % ↑</b>	↑
<b>Commercial</b>							
Sévérité B	5	6	17 % ↑	35	39	10 % ↑	↑
Sévérité C	4	5	20 % ↑	27	32	16 % ↑	↑
Sévérité D	2	0	-	4	6	33 % ↑	↑
<b>Total</b>	<b>11</b>	<b>11</b>	<b>0 %</b>	<b>66</b>	<b>77</b>	<b>14 % ↑</b>	↑

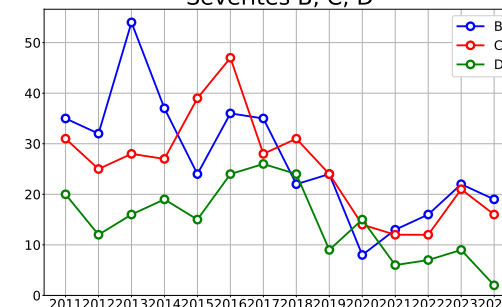


### TENDANCES HISTORIQUES

#### Vente, hypothèque et autres

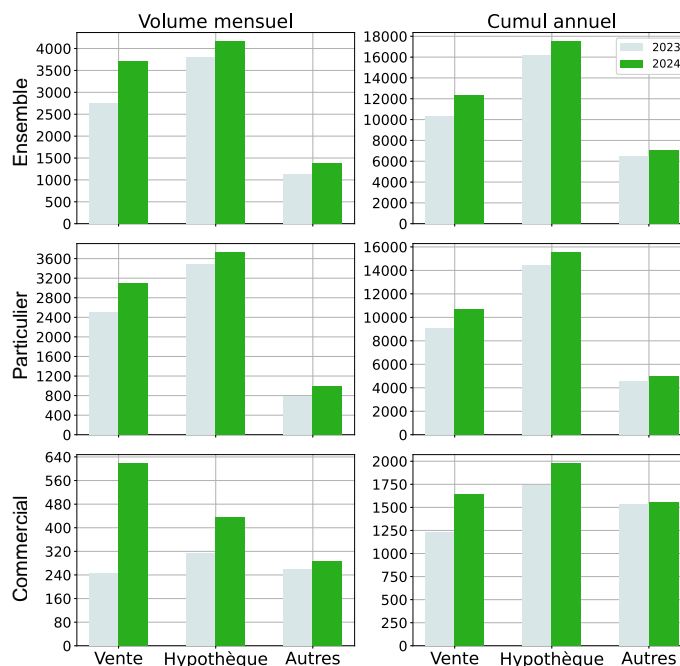


#### Sévérités B, C, D



### VENTE, HYPOTHÈQUE ET AUTRES

	Volume mensuel			Cumul annuel			
	2023	2024	variation	2023	2024	variation	
<b>Ensemble</b>							
Vente	2745	3711	26 % ↑	10325	12302	16 % ↑	↑
Hypothèque	3796	4157	9 % ↑	16158	17485	8 % ↑	↑
Autres	1127	1380	18 % ↑	6505	7038	8 % ↑	↑
<b>Total</b>	<b>7668</b>	<b>9248</b>	<b>17 % ↑</b>	<b>32988</b>	<b>36825</b>	<b>10 % ↑</b>	↑
<b>Particulier</b>							
Vente	2499	3094	19 % ↑	9097	10657	15 % ↑	↑
Hypothèque	3481	3721	6 % ↑	14414	15510	7 % ↑	↑
Autres	794	995	20 % ↑	4521	4989	9 % ↑	↑
<b>Total</b>	<b>6774</b>	<b>7810</b>	<b>13 % ↑</b>	<b>28032</b>	<b>31156</b>	<b>10 % ↑</b>	↑
<b>Commercial</b>							
Vente	245	617	60 % ↑	1227	1644	25 % ↑	↑
Hypothèque	313	435	28 % ↑	1742	1973	12 % ↑	↑
Autres	258	286	10 % ↑	1534	1557	1 % ↑	↑
<b>Total</b>	<b>816</b>	<b>1338</b>	<b>39 % ↑</b>	<b>4503</b>	<b>5174</b>	<b>13 % ↑</b>	↑

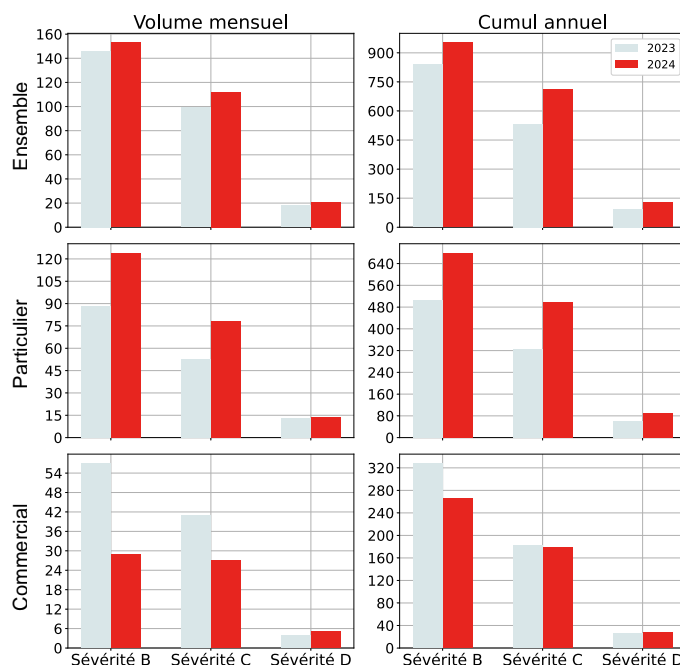


### GÉOGRAPHIE



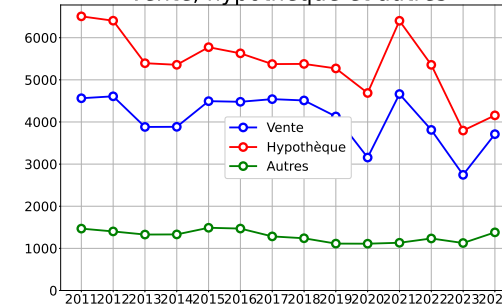
### SÉVÉRITÉS B, C, D

	Volume mensuel			Cumul annuel			
	2023	2024	variation	2023	2024	variation	
<b>Ensemble</b>							
Sévérité B	146	153	5 % ↑	839	953	12 % ↑	↑
Sévérité C	99	112	12 % ↑	533	711	25 % ↑	↑
Sévérité D	18	21	14 % ↑	94	128	27 % ↑	↑
<b>Total</b>	<b>263</b>	<b>286</b>	<b>8 % ↑</b>	<b>1466</b>	<b>1792</b>	<b>18 % ↑</b>	↑
<b>Particulier</b>							
Sévérité B	88	124	29 % ↑	505	679	26 % ↑	↑
Sévérité C	53	78	32 % ↑	325	498	35 % ↑	↑
Sévérité D	13	14	7 % ↑	62	90	31 % ↑	↑
<b>Total</b>	<b>154</b>	<b>216</b>	<b>29 % ↑</b>	<b>892</b>	<b>1267</b>	<b>30 % ↑</b>	↑
<b>Commercial</b>							
Sévérité B	57	29	-97 % ↓	328	265	-24 % ↓	↓
Sévérité C	41	27	-52 % ↓	182	179	-2 % ↓	↓
Sévérité D	4	5	20 % ↑	25	28	11 % ↑	↑
<b>Total</b>	<b>102</b>	<b>61</b>	<b>-67 % ↓</b>	<b>535</b>	<b>472</b>	<b>-13 % ↓</b>	↓

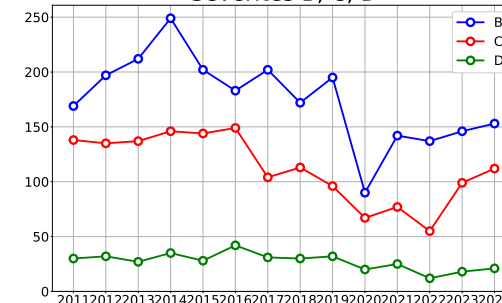


### TENDANCES HISTORIQUES

#### Vente, hypothèque et autres



#### Sévérités B, C, D

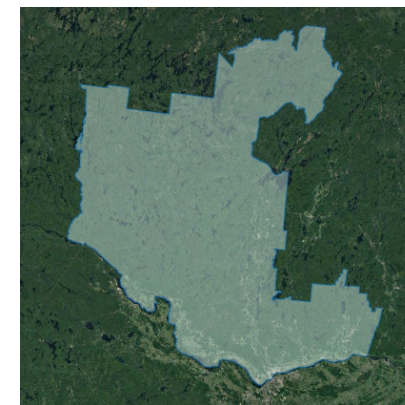


### VENTE, HYPOTHÈQUE ET AUTRES

	Volume mensuel			Cumul annuel		
	2023	2024	variation	2023	2024	variation
<b>Ensemble</b>						
Vente	952	1086	12 % ↑	3729	4174	11 % ↑
Hypothèque	1339	1373	2 % ↑	5699	5979	5 % ↑
Autres	533	565	6 % ↑	2890	3016	4 % ↑
<b>Total</b>	<b>2824</b>	<b>3024</b>	<b>7 % ↑</b>	<b>12318</b>	<b>13169</b>	<b>6 % ↑</b>
<b>Particulier</b>						
Vente	864	951	9 % ↑	3294	3675	10 % ↑
Hypothèque	1274	1286	0,9 % ↑	5292	5539	4 % ↑
Autres	410	441	7 % ↑	2159	2310	7 % ↑
<b>Total</b>	<b>2548</b>	<b>2678</b>	<b>5 % ↑</b>	<b>10745</b>	<b>11524</b>	<b>7 % ↑</b>
<b>Commercial</b>						
Vente	87	134	35 % ↑	429	494	13 % ↑
Hypothèque	65	86	24 % ↑	404	437	8 % ↑
Autres	77	75	-3 % ↓	459	435	-6 % ↓
<b>Total</b>	<b>229</b>	<b>295</b>	<b>22 % ↑</b>	<b>1292</b>	<b>1366</b>	<b>5 % ↑</b>

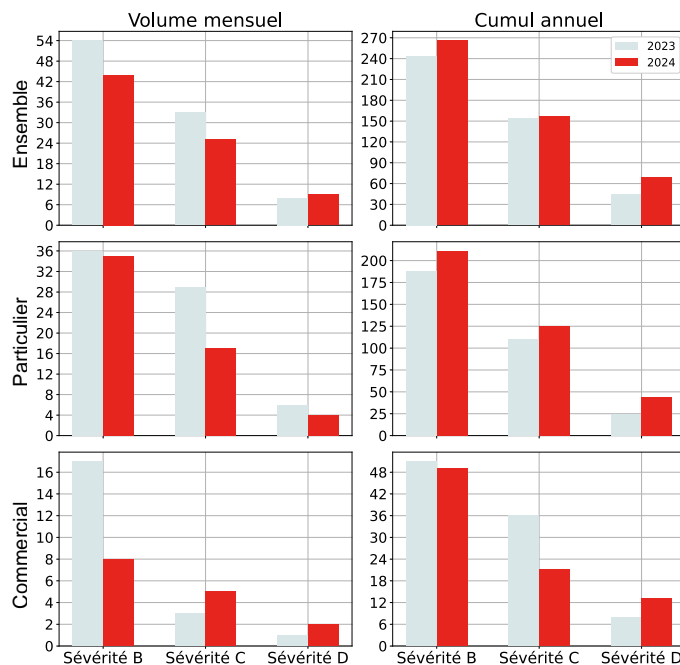


### GÉOGRAPHIE



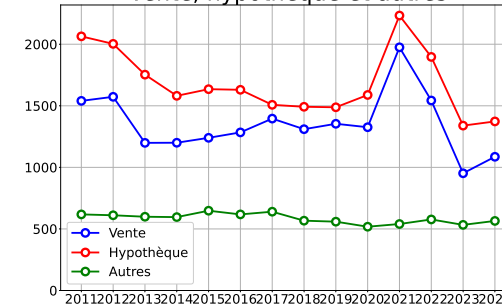
### SÉVÉRITÉS B, C, D

	Volume mensuel			Cumul annuel		
	2023	2024	variation	2023	2024	variation
<b>Ensemble</b>						
Sévérité B	54	44	-23 % ↓	244	266	8 % ↑
Sévérité C	33	25	-32 % ↓	154	157	2 % ↑
Sévérité D	8	9	11 % ↑	44	69	36 % ↑
<b>Total</b>	<b>95</b>	<b>78</b>	<b>-22 % ↓</b>	<b>442</b>	<b>492</b>	<b>10 % ↑</b>
<b>Particulier</b>						
Sévérité B	36	35	-3 % ↓	188	211	11 % ↑
Sévérité C	29	17	-71 % ↓	110	125	12 % ↑
Sévérité D	6	4	-50 % ↓	24	44	45 % ↑
<b>Total</b>	<b>71</b>	<b>56</b>	<b>-27 % ↓</b>	<b>322</b>	<b>380</b>	<b>15 % ↑</b>
<b>Commercial</b>						
Sévérité B	17	8	-112 % ↓	51	49	-4 % ↓
Sévérité C	3	5	40 % ↑	36	21	-71 % ↓
Sévérité D	1	2	50 % ↑	8	13	38 % ↑
<b>Total</b>	<b>21</b>	<b>15</b>	<b>-40 % ↓</b>	<b>95</b>	<b>83</b>	<b>-14 % ↓</b>

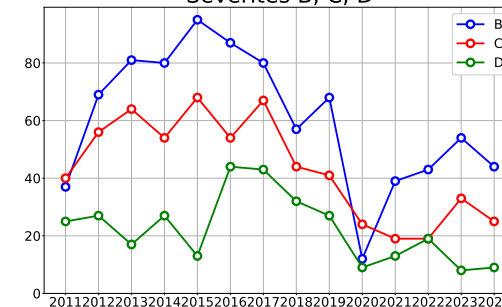


### TENDANCES HISTORIQUES

#### Vente, hypothèque et autres

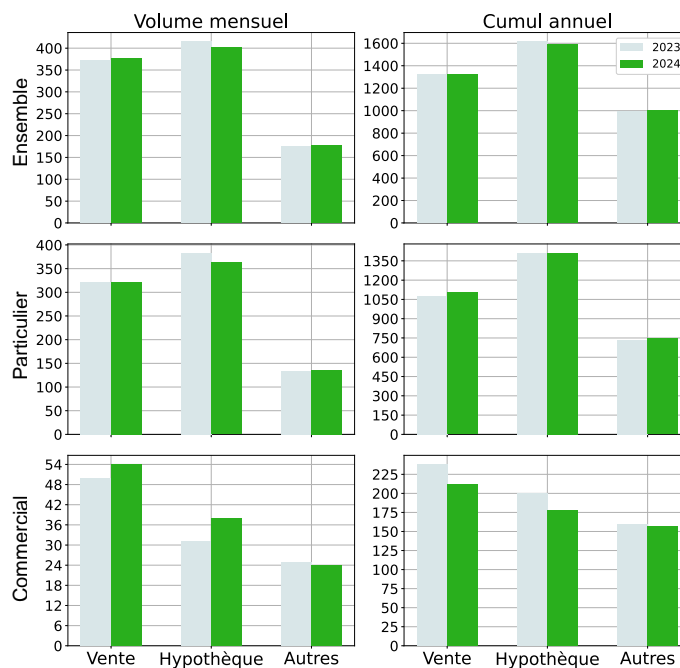


#### Sévérités B, C, D

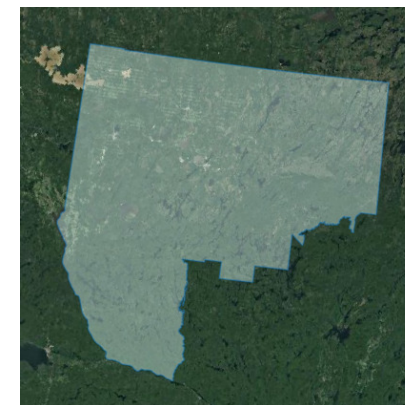


### VENTE, HYPOTHÈQUE ET AUTRES

	Volume mensuel			Cumul annuel			
	2023	2024	variation	2023	2024	variation	
<b>Ensemble</b>							
Vente	372	376	1 %	1320	1320	0 %	
Hypothèque	415	402	-3 %	1615	1592	-1 %	↓
Autres	174	177	2 %	996	1002	0,6 %	↑
<b>Total</b>	<b>961</b>	<b>955</b>	<b>-0,6 %</b>	<b>3931</b>	<b>3914</b>	<b>-0,4 %</b>	<b>↓</b>
<b>Particulier</b>							
Vente	322	321	-0,3 %	1079	1103	2 %	↑
Hypothèque	383	363	-6 %	1411	1411	0 %	
Autres	134	136	1 %	734	746	2 %	↑
<b>Total</b>	<b>839</b>	<b>820</b>	<b>-2 %</b>	<b>3224</b>	<b>3260</b>	<b>1 %</b>	<b>↑</b>
<b>Commercial</b>							
Vente	50	54	7 %	238	212	-12 %	↓
Hypothèque	31	38	18 %	200	178	-12 %	↓
Autres	25	24	-4 %	159	157	-1 %	↓
<b>Total</b>	<b>106</b>	<b>116</b>	<b>9 %</b>	<b>597</b>	<b>547</b>	<b>-9 %</b>	<b>↓</b>

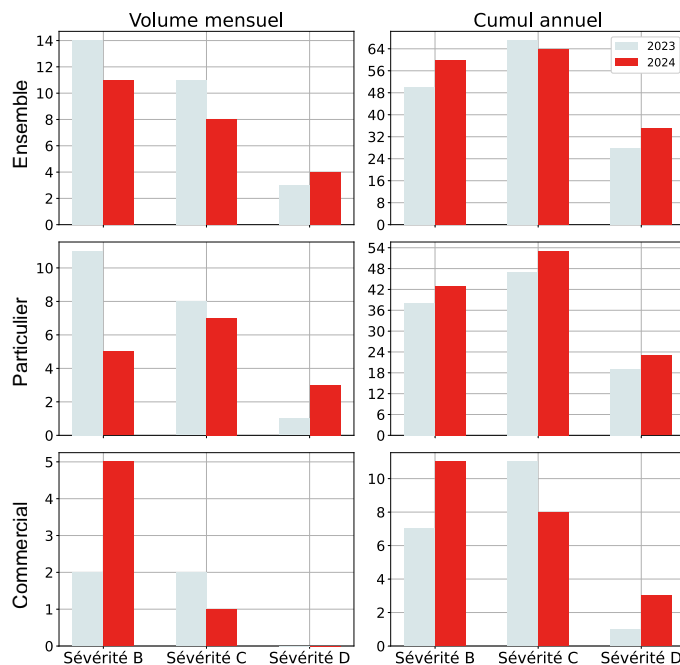


### GÉOGRAPHIE



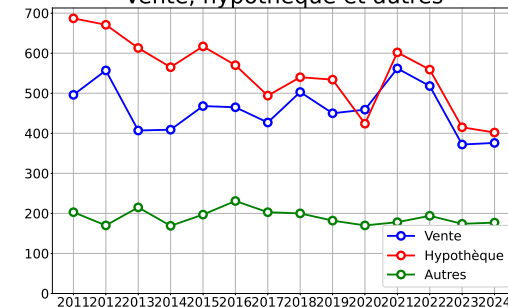
### SÉVÉRITÉS B, C, D

	Volume mensuel			Cumul annuel			
	2023	2024	variation	2023	2024	variation	
<b>Ensemble</b>							
Sévérité B	14	11	-27 %	50	60	17 %	↑
Sévérité C	11	8	-38 %	67	64	-5 %	↓
Sévérité D	3	4	25 %	28	35	20 %	↑
<b>Total</b>	<b>28</b>	<b>23</b>	<b>-22 %</b>	<b>145</b>	<b>159</b>	<b>9 %</b>	<b>↑</b>
<b>Particulier</b>							
Sévérité B	11	5	-120 %	38	43	12 %	↑
Sévérité C	8	7	-14 %	47	53	11 %	↑
Sévérité D	1	3	67 %	19	23	17 %	↑
<b>Total</b>	<b>20</b>	<b>15</b>	<b>-33 %</b>	<b>104</b>	<b>119</b>	<b>13 %</b>	<b>↑</b>
<b>Commercial</b>							
Sévérité B	2	5	60 %	7	11	36 %	↑
Sévérité C	2	1	-100 %	11	8	-38 %	↓
Sévérité D	0	0	0 %	1	3	67 %	↑
<b>Total</b>	<b>4</b>	<b>6</b>	<b>33 %</b>	<b>19</b>	<b>22</b>	<b>14 %</b>	<b>↑</b>

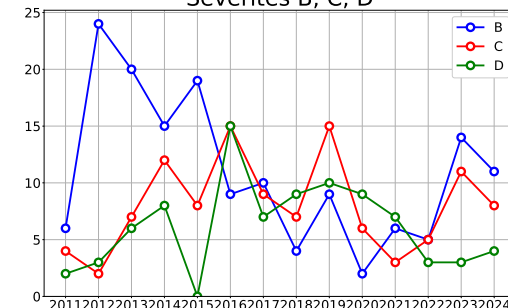


### TENDANCES HISTORIQUES

#### Vente, hypothèque et autres

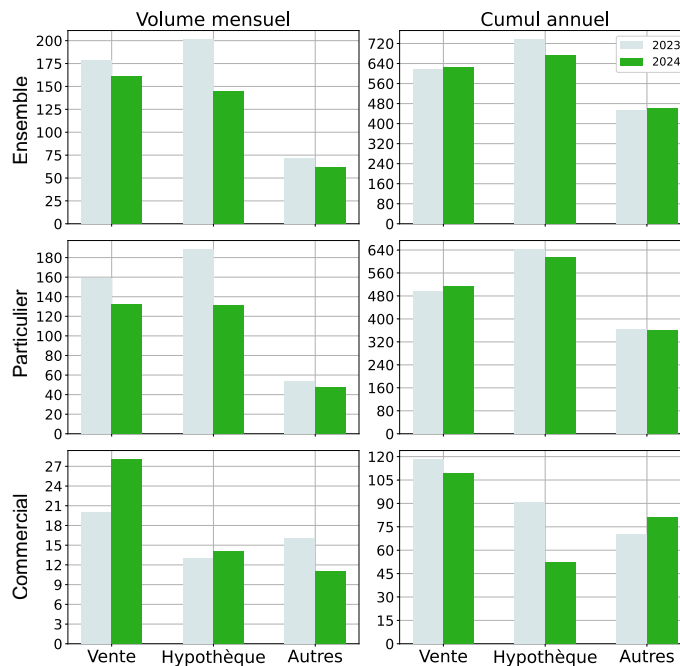


#### Sévérités B, C, D



### VENTE, HYPOTHÈQUE ET AUTRES

	Volume mensuel			Cumul annuel				
	2023	2024	variation	2023	2024	variation		
<b>Ensemble</b>								
Vente	179	161	-11 %	↓	617	625	1 %	↑
Hypothèque	201	145	-39 %	↓	735	671	-10 %	↓
Autres	72	62	-16 %	↓	453	463	2 %	↑
<b>Total</b>	<b>452</b>	<b>368</b>	<b>-23 %</b>	<b>↓</b>	<b>1805</b>	<b>1759</b>	<b>-3 %</b>	<b>↓</b>
<b>Particulier</b>								
Vente	159	132	-20 %	↓	498	513	3 %	↑
Hypothèque	188	131	-44 %	↓	641	616	-4 %	↓
Autres	54	48	-12 %	↓	364	361	-0,8 %	↓
<b>Total</b>	<b>401</b>	<b>311</b>	<b>-29 %</b>	<b>↓</b>	<b>1503</b>	<b>1490</b>	<b>-0,9 %</b>	<b>↓</b>
<b>Commercial</b>								
Vente	20	28	29 %	↑	118	109	-8 %	↓
Hypothèque	13	14	7 %	↑	91	52	-75 %	↓
Autres	16	11	-45 %	↓	70	81	14 %	↑
<b>Total</b>	<b>49</b>	<b>53</b>	<b>8 %</b>	<b>↑</b>	<b>279</b>	<b>242</b>	<b>-15 %</b>	<b>↓</b>

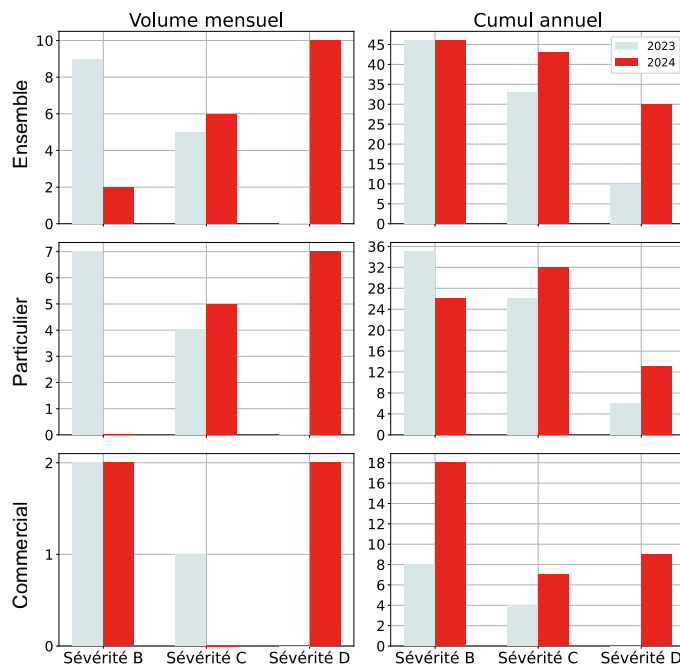


### GÉOGRAPHIE



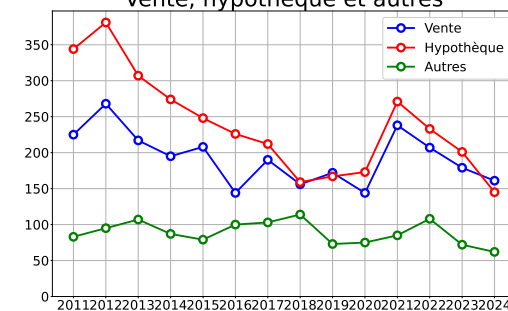
### SÉVÉRITÉS B, C, D

	Volume mensuel			Cumul annuel				
	2023	2024	variation	2023	2024	variation		
<b>Ensemble</b>								
Sévérité B	9	2	-350 %	↓	46	46	0 %	
Sévérité C	5	6	17 %	↑	33	43	23 %	↑
Sévérité D	0	10	100 %	↑	10	30	67 %	↑
<b>Total</b>	<b>14</b>	<b>18</b>	<b>22 %</b>	<b>↑</b>	<b>89</b>	<b>119</b>	<b>25 %</b>	<b>↑</b>
<b>Particulier</b>								
Sévérité B	7	0	-		35	26	-35 %	↓
Sévérité C	4	5	20 %	↑	26	32	19 %	↑
Sévérité D	0	7	100 %	↑	6	13	54 %	↑
<b>Total</b>	<b>11</b>	<b>12</b>	<b>8 %</b>	<b>↑</b>	<b>67</b>	<b>71</b>	<b>6 %</b>	<b>↑</b>
<b>Commercial</b>								
Sévérité B	2	2	0 %		8	18	56 %	↑
Sévérité C	1	0	-		4	7	43 %	↑
Sévérité D	0	2	100 %	↑	0	9	100 %	↑
<b>Total</b>	<b>3</b>	<b>4</b>	<b>25 %</b>	<b>↑</b>	<b>12</b>	<b>34</b>	<b>65 %</b>	<b>↑</b>

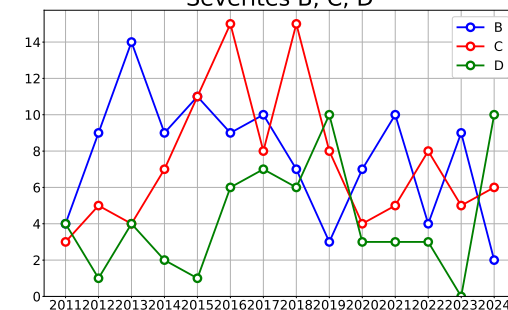


### TENDANCES HISTORIQUES

#### Vente, hypothèque et autres

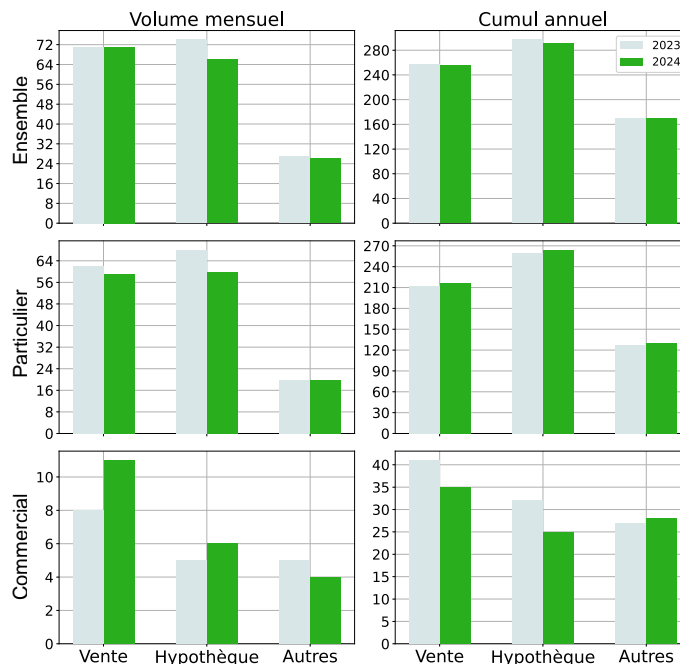


#### Sévérités B, C, D



### VENTE, HYPOTHÈQUE ET AUTRES

	Volume mensuel			Cumul annuel			
	2023	2024	variation	2023	2024	variation	
<b>Ensemble</b>							
Vente	71	71	0 %	257	255	-0,8 %	↓
Hypothèque	74	66	-12 %	297	291	-2 %	↓
Autres	27	26	-4 %	169	170	0,6 %	↑
<b>Total</b>	<b>172</b>	<b>163</b>	<b>-6 %</b>	<b>723</b>	<b>716</b>	<b>-1,0 %</b>	<b>↓</b>
<b>Particulier</b>							
Vente	62	59	-5 %	212	216	2 %	↑
Hypothèque	68	60	-13 %	260	264	2 %	↑
Autres	20	20	0 %	128	130	2 %	↑
<b>Total</b>	<b>150</b>	<b>139</b>	<b>-8 %</b>	<b>600</b>	<b>610</b>	<b>2 %</b>	<b>↑</b>
<b>Commercial</b>							
Vente	8	11	27 %	41	35	-17 %	↓
Hypothèque	5	6	17 %	32	25	-28 %	↓
Autres	5	4	-25 %	27	28	4 %	↑
<b>Total</b>	<b>18</b>	<b>21</b>	<b>14 %</b>	<b>100</b>	<b>88</b>	<b>-14 %</b>	<b>↓</b>

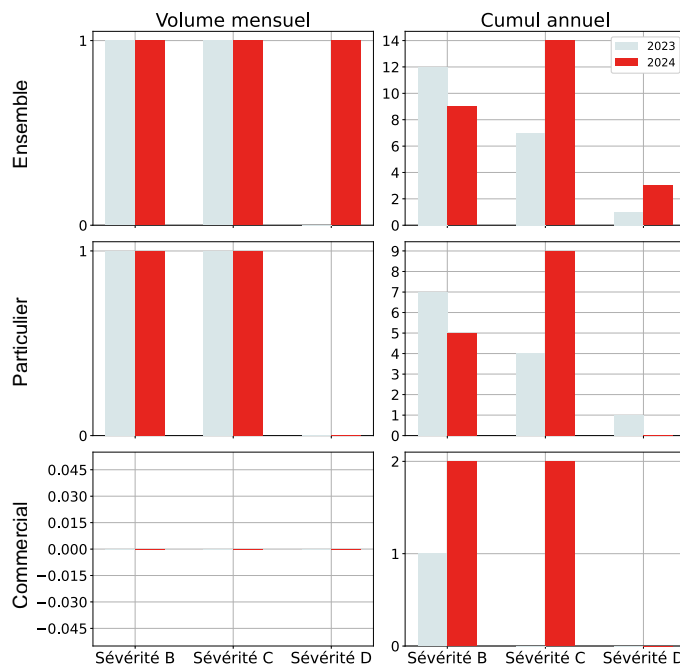


### GÉOGRAPHIE



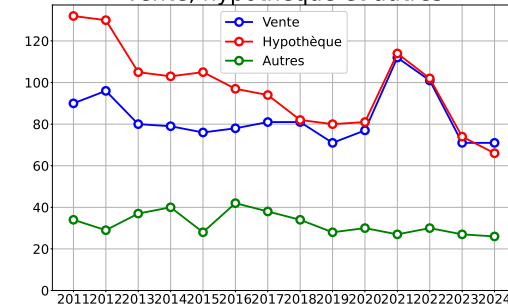
### SÉVÉRITÉS B, C, D

	Volume mensuel			Cumul annuel			
	2023	2024	variation	2023	2024	variation	
<b>Ensemble</b>							
Sévérité B	1	1	0 %	12	9	-33 %	↓
Sévérité C	1	1	0 %	7	14	50 %	↑
Sévérité D	0	1	100 %	1	3	67 %	↑
<b>Total</b>	<b>2</b>	<b>3</b>	<b>33 %</b>	<b>20</b>	<b>26</b>	<b>23 %</b>	<b>↑</b>
<b>Particulier</b>							
Sévérité B	1	1	0 %	7	5	-40 %	↓
Sévérité C	1	1	0 %	4	9	56 %	↑
Sévérité D	0	0	0 %	1	0	-	
<b>Total</b>	<b>2</b>	<b>2</b>	<b>0 %</b>	<b>12</b>	<b>14</b>	<b>14 %</b>	<b>↑</b>
<b>Commercial</b>							
Sévérité B	0	0	0 %	1	2	50 %	↑
Sévérité C	0	0	0 %	0	2	100 %	↑
Sévérité D	0	0	0 %	0	0	0 %	
<b>Total</b>	<b>0</b>	<b>0</b>	<b>0 %</b>	<b>1</b>	<b>4</b>	<b>75 %</b>	<b>↑</b>

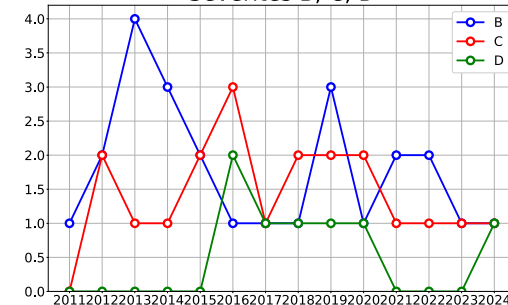


### TENDANCES HISTORIQUES

#### Vente, hypothèque et autres

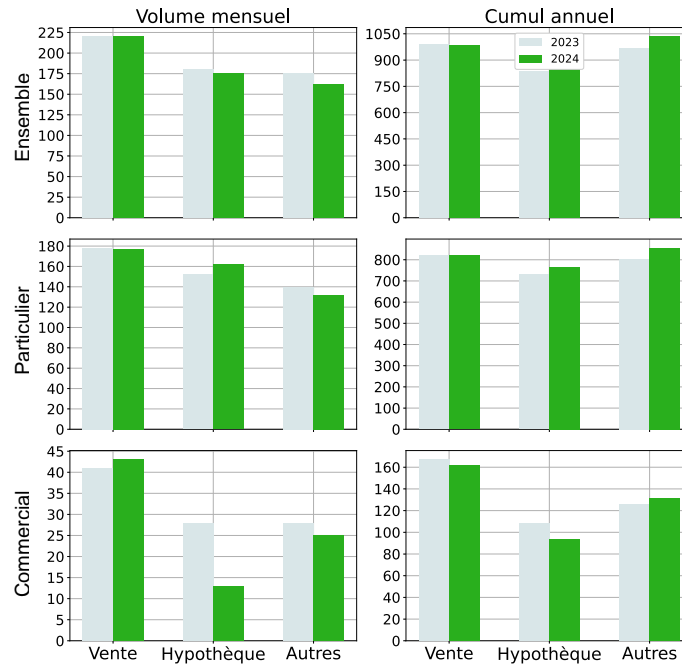


#### Sévérités B, C, D



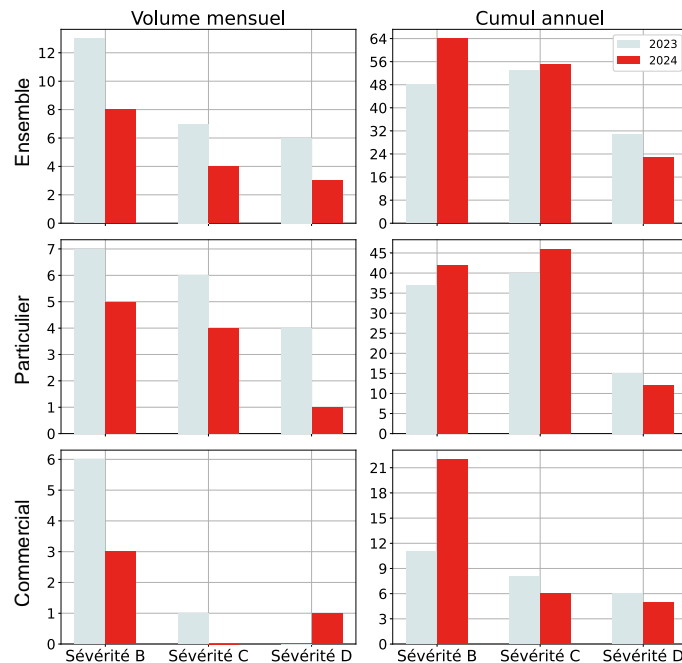
### VENTE, HYPOTHÈQUE ET AUTRES

	Volume mensuel			Cumul annuel			
	2023	2024	variation	2023	2024	variation	
<b>Ensemble</b>							
Vente	220	220	0 %	990	983	-0,7 %	↓
Hypothèque	180	175	-3 %	838	859	2 %	↑
Autres	176	162	-9 %	970	1034	6 %	↑
<b>Total</b>	<b>576</b>	<b>557</b>	<b>-3 %</b>	<b>2798</b>	<b>2876</b>	<b>3 %</b>	<b>↑</b>
<b>Particulier</b>							
Vente	178	177	-0,6 %	821	821	0 %	
Hypothèque	152	162	6 %	730	765	5 %	↑
Autres	140	132	-6 %	804	855	6 %	↑
<b>Total</b>	<b>470</b>	<b>471</b>	<b>0,2 %</b>	<b>2355</b>	<b>2441</b>	<b>4 %</b>	<b>↑</b>
<b>Commercial</b>							
Vente	41	43	5 %	167	162	-3 %	↓
Hypothèque	28	13	-115 %	108	94	-15 %	↓
Autres	28	25	-12 %	126	131	4 %	↑
<b>Total</b>	<b>97</b>	<b>81</b>	<b>-20 %</b>	<b>401</b>	<b>387</b>	<b>-4 %</b>	<b>↓</b>



### SÉVÉRITÉS B, C, D

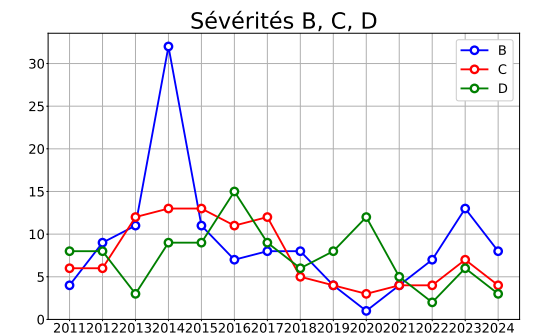
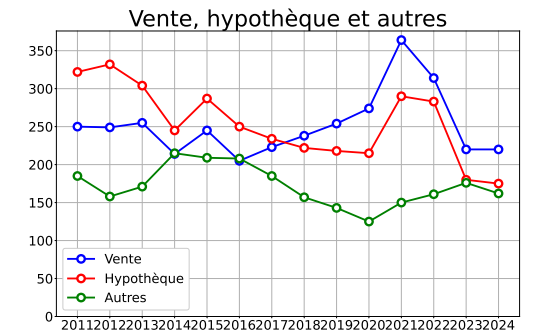
	Volume mensuel			Cumul annuel			
	2023	2024	variation	2023	2024	variation	
<b>Ensemble</b>							
Sévérité B	13	8	-62 %	48	64	25 %	↑
Sévérité C	7	4	-75 %	53	55	4 %	↑
Sévérité D	6	3	-100 %	31	23	-35 %	↓
<b>Total</b>	<b>26</b>	<b>15</b>	<b>-73 %</b>	<b>132</b>	<b>142</b>	<b>7 %</b>	<b>↑</b>
<b>Particulier</b>							
Sévérité B	7	5	-40 %	37	42	12 %	↑
Sévérité C	6	4	-50 %	40	46	13 %	↑
Sévérité D	4	1	-300 %	15	12	-25 %	↓
<b>Total</b>	<b>17</b>	<b>10</b>	<b>-70 %</b>	<b>92</b>	<b>100</b>	<b>8 %</b>	<b>↑</b>
<b>Commercial</b>							
Sévérité B	6	3	-100 %	11	22	50 %	↑
Sévérité C	1	0	-	8	6	-33 %	↓
Sévérité D	0	1	100 %	6	5	-20 %	↓
<b>Total</b>	<b>7</b>	<b>4</b>	<b>-75 %</b>	<b>25</b>	<b>33</b>	<b>24 %</b>	<b>↑</b>



### GÉOGRAPHIE

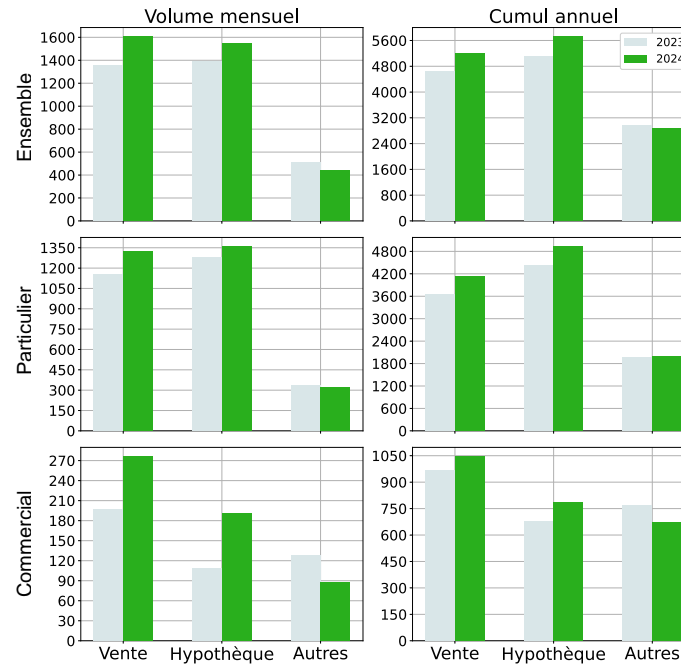


### TENDANCES HISTORIQUES



### VENTE, HYPOTHÈQUE ET AUTRES

	Volume mensuel			Cumul annuel			
	2023	2024	variation	2023	2024	variation	
<b>Ensemble</b>							
Vente	1355	1605	16 % ↑	4626	5195	11 % ↑	↑
Hypothèque	1391	1550	10 % ↑	5096	5716	11 % ↑	↑
Autres	513	444	-16 % ↓	2964	2865	-3 % ↓	↓
<b>Total</b>	<b>3259</b>	<b>3599</b>	<b>9 % ↑</b>	<b>12686</b>	<b>13776</b>	<b>8 % ↑</b>	↑
<b>Particulier</b>							
Vente	1157	1327	13 % ↑	3654	4145	12 % ↑	↑
Hypothèque	1282	1358	6 % ↑	4413	4926	10 % ↑	↑
Autres	334	321	-4 % ↓	1961	1979	0,9 % ↑	↑
<b>Total</b>	<b>2773</b>	<b>3006</b>	<b>8 % ↑</b>	<b>10028</b>	<b>11050</b>	<b>9 % ↑</b>	↑
<b>Commercial</b>							
Vente	197	276	29 % ↑	969	1045	7 % ↑	↑
Hypothèque	108	191	43 % ↑	679	785	14 % ↑	↑
Autres	128	88	-45 % ↓	769	674	-14 % ↓	↓
<b>Total</b>	<b>433</b>	<b>555</b>	<b>22 % ↑</b>	<b>2417</b>	<b>2504</b>	<b>3 % ↑</b>	↑

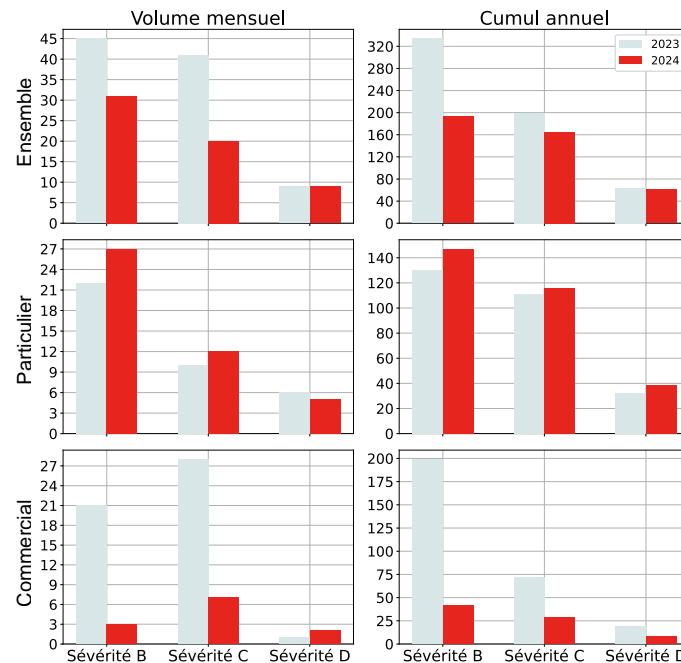


### GÉOGRAPHIE



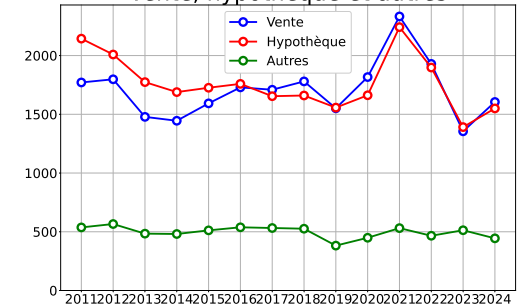
### SÉVÉRITÉS B, C, D

	Volume mensuel			Cumul annuel			
	2023	2024	variation	2023	2024	variation	
<b>Ensemble</b>							
Sévérité B	45	31	-45 % ↓	334	193	-73 % ↓	↓
Sévérité C	41	20	-105 % ↓	199	165	-21 % ↓	↓
Sévérité D	9	9	0 %	64	61	-5 % ↓	↓
<b>Total</b>	<b>95</b>	<b>60</b>	<b>-58 % ↓</b>	<b>597</b>	<b>419</b>	<b>-42 % ↓</b>	↓
<b>Particulier</b>							
Sévérité B	22	27	19 % ↑	130	147	12 % ↑	↑
Sévérité C	10	12	17 % ↑	111	116	4 % ↑	↑
Sévérité D	6	5	-20 % ↓	32	39	18 % ↑	↑
<b>Total</b>	<b>38</b>	<b>44</b>	<b>14 % ↑</b>	<b>273</b>	<b>302</b>	<b>10 % ↑</b>	↑
<b>Commercial</b>							
Sévérité B	21	3	-600 % ↓	199	41	-385 % ↓	↓
Sévérité C	28	7	-300 % ↓	72	29	-148 % ↓	↓
Sévérité D	1	2	50 % ↑	19	8	-138 % ↓	↓
<b>Total</b>	<b>50</b>	<b>12</b>	<b>-317 % ↓</b>	<b>290</b>	<b>78</b>	<b>-272 % ↓</b>	↓

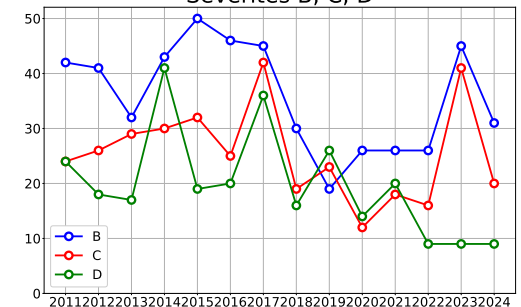


### TENDANCES HISTORIQUES

#### Vente, hypothèque et autres

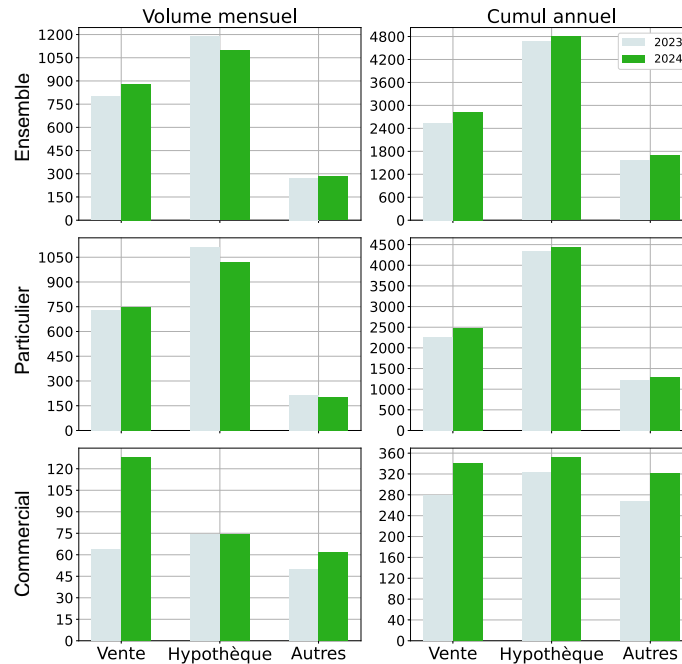


#### Sévérités B, C, D



### VENTE, HYPOTHÈQUE ET AUTRES

	Volume mensuel			Cumul annuel			
	2023	2024	variation	2023	2024	variation	
<b>Ensemble</b>							
Vente	799	880	9 %	2542	2824	10 %	↑
Hypothèque	1186	1095	-8 %	4671	4795	3 %	↑
Autres	274	281	2 %	1564	1691	8 %	↑
<b>Total</b>	<b>2259</b>	<b>2256</b>	<b>-0,1 %</b>	<b>8777</b>	<b>9310</b>	<b>6 %</b>	<b>↑</b>
<b>Particulier</b>							
Vente	733	751	2 %	2260	2483	9 %	↑
Hypothèque	1112	1021	-9 %	4347	4442	2 %	↑
Autres	213	201	-6 %	1234	1289	4 %	↑
<b>Total</b>	<b>2058</b>	<b>1973</b>	<b>-4 %</b>	<b>7841</b>	<b>8214</b>	<b>5 %</b>	<b>↑</b>
<b>Commercial</b>							
Vente	64	128	50 %	280	340	18 %	↑
Hypothèque	74	74	0 %	324	352	8 %	↑
Autres	50	62	19 %	267	321	17 %	↑
<b>Total</b>	<b>188</b>	<b>264</b>	<b>29 %</b>	<b>871</b>	<b>1013</b>	<b>14 %</b>	<b>↑</b>

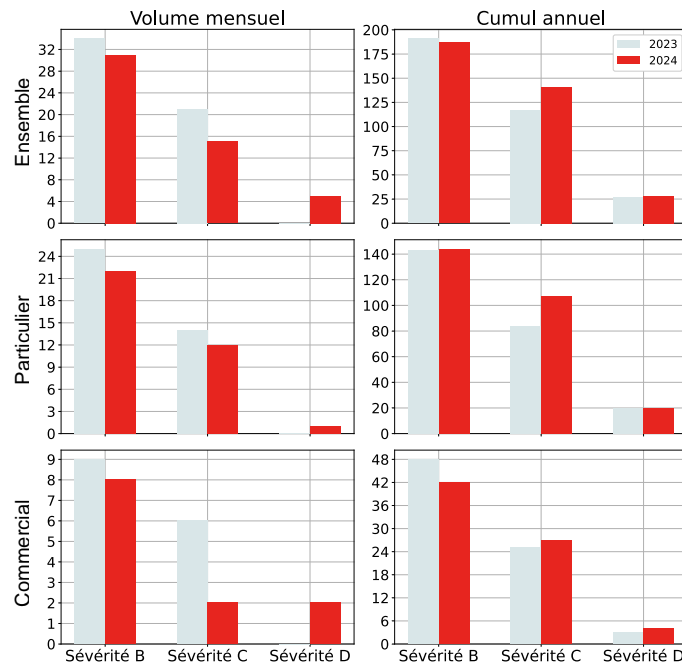


### GÉOGRAPHIE



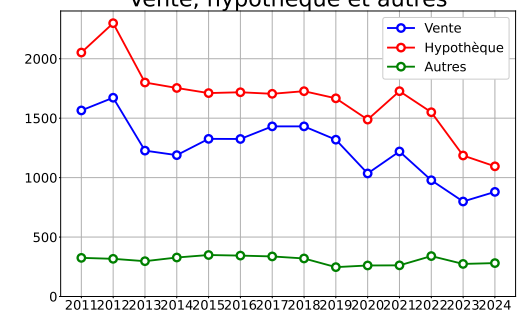
### SÉVÉRITÉS B, C, D

	Volume mensuel			Cumul annuel			
	2023	2024	variation	2023	2024	variation	
<b>Ensemble</b>							
Sévérité B	34	31	-10 %	191	187	-2 %	↓
Sévérité C	21	15	-40 %	117	141	17 %	↑
Sévérité D	0	5	100 %	27	28	4 %	↑
<b>Total</b>	<b>55</b>	<b>51</b>	<b>-8 %</b>	<b>335</b>	<b>356</b>	<b>6 %</b>	<b>↑</b>
<b>Particulier</b>							
Sévérité B	25	22	-14 %	143	144	0,7 %	↑
Sévérité C	14	12	-17 %	84	107	21 %	↑
Sévérité D	0	1	100 %	20	20	0 %	↑
<b>Total</b>	<b>39</b>	<b>35</b>	<b>-11 %</b>	<b>247</b>	<b>271</b>	<b>9 %</b>	<b>↑</b>
<b>Commercial</b>							
Sévérité B	9	8	-12 %	48	42	-14 %	↓
Sévérité C	6	2	-200 %	25	27	7 %	↑
Sévérité D	0	2	100 %	3	4	25 %	↑
<b>Total</b>	<b>15</b>	<b>12</b>	<b>-25 %</b>	<b>76</b>	<b>73</b>	<b>-4 %</b>	<b>↓</b>

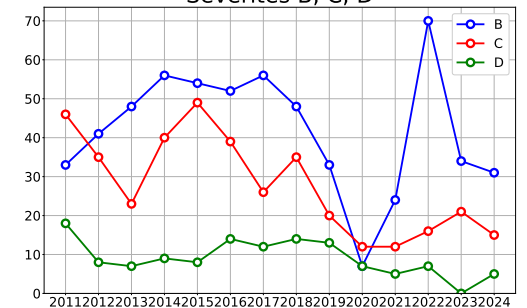


### TENDANCES HISTORIQUES

#### Vente, hypothèque et autres

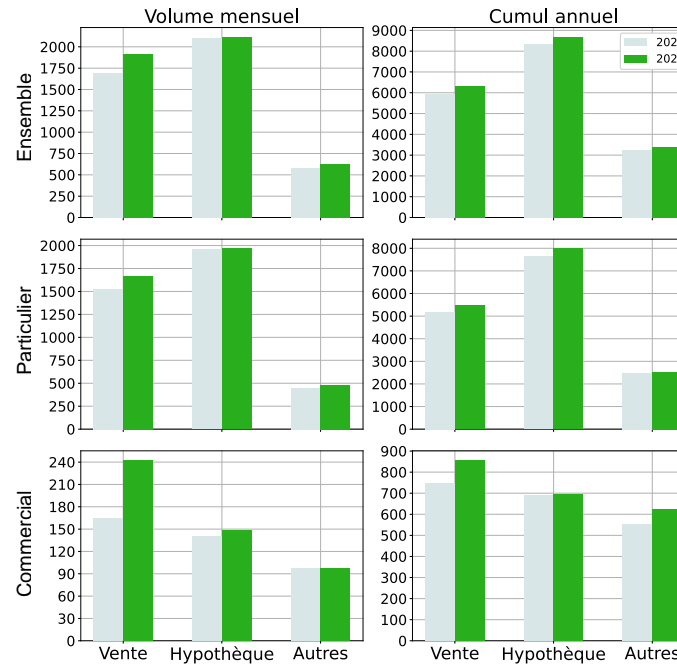


#### Sévérités B, C, D



### VENTE, HYPOTHÈQUE ET AUTRES

	Volume mensuel			Cumul annuel			
	2023	2024	variation	2023	2024	variation	
<b>Ensemble</b>							
Vente	1691	1911	12 % ↑	5928	6341	7 % ↑	↑
Hypothèque	2099	2120	1,0 % ↑	8327	8701	4 % ↑	↑
Autres	579	623	7 % ↑	3252	3369	3 % ↑	↑
<b>Total</b>	<b>4369</b>	<b>4654</b>	<b>6 % ↑</b>	<b>17507</b>	<b>18411</b>	<b>5 % ↑</b>	↑
<b>Particulier</b>							
Vente	1527	1667	8 % ↑	5178	5476	5 % ↑	↑
Hypothèque	1958	1971	0,7 % ↑	7634	8003	5 % ↑	↑
Autres	449	480	6 % ↑	2483	2533	2 % ↑	↑
<b>Total</b>	<b>3934</b>	<b>4118</b>	<b>4 % ↑</b>	<b>15295</b>	<b>16012</b>	<b>4 % ↑</b>	↑
<b>Commercial</b>							
Vente	164	243	33 % ↑	747	858	13 % ↑	↑
Hypothèque	140	148	5 % ↑	691	695	0,6 % ↑	↑
Autres	97	97	0 %	551	622	11 % ↑	↑
<b>Total</b>	<b>401</b>	<b>488</b>	<b>18 % ↑</b>	<b>1989</b>	<b>2175</b>	<b>9 % ↑</b>	↑

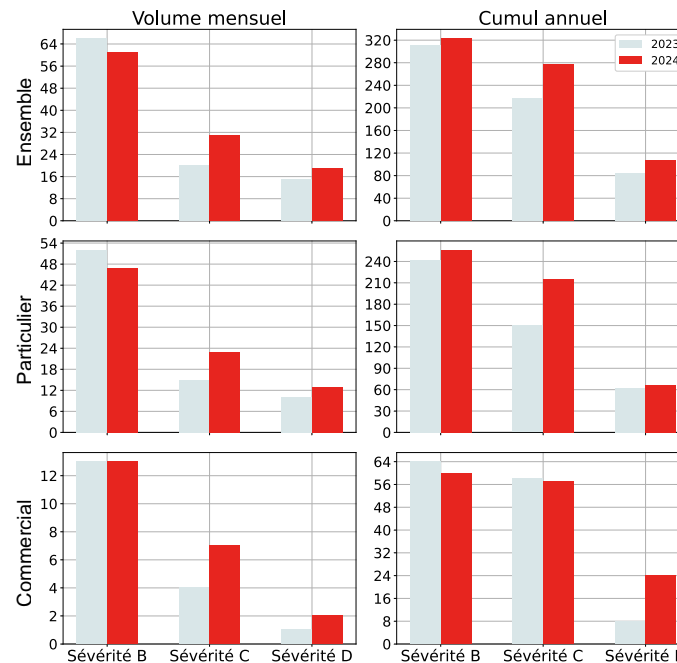


### GÉOGRAPHIE



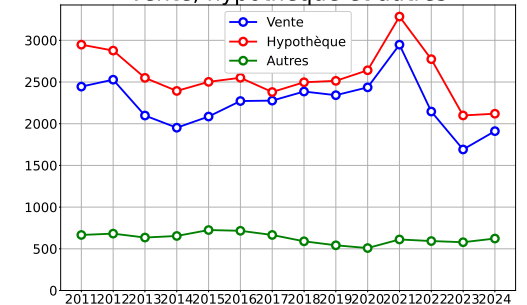
### SÉVÉRITÉS B, C, D

	Volume mensuel			Cumul annuel			
	2023	2024	variation	2023	2024	variation	
<b>Ensemble</b>							
Sévérité B	66	61	-8 % ↓	311	323	4 % ↑	↑
Sévérité C	20	31	35 % ↑	217	278	22 % ↑	↑
Sévérité D	15	19	21 % ↑	85	108	21 % ↑	↑
<b>Total</b>	<b>101</b>	<b>111</b>	<b>9 % ↑</b>	<b>613</b>	<b>709</b>	<b>14 % ↑</b>	↑
<b>Particulier</b>							
Sévérité B	52	47	-11 % ↓	242	256	5 % ↑	↑
Sévérité C	15	23	35 % ↑	150	215	30 % ↑	↑
Sévérité D	10	13	23 % ↑	62	66	6 % ↑	↑
<b>Total</b>	<b>77</b>	<b>83</b>	<b>7 % ↑</b>	<b>454</b>	<b>537</b>	<b>15 % ↑</b>	↑
<b>Commercial</b>							
Sévérité B	13	13	0 %	64	60	-7 % ↓	↓
Sévérité C	4	7	43 % ↑	58	57	-2 % ↓	↓
Sévérité D	1	2	50 % ↑	8	24	67 % ↑	↑
<b>Total</b>	<b>18</b>	<b>22</b>	<b>18 % ↑</b>	<b>130</b>	<b>141</b>	<b>8 % ↑</b>	↑

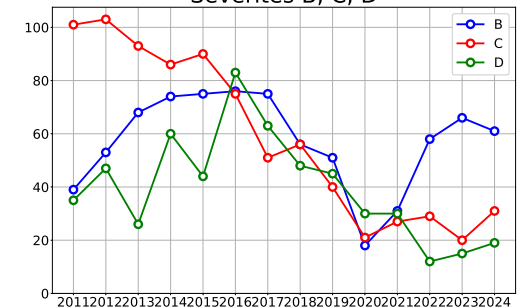


### TENDANCES HISTORIQUES

#### Vente, hypothèque et autres

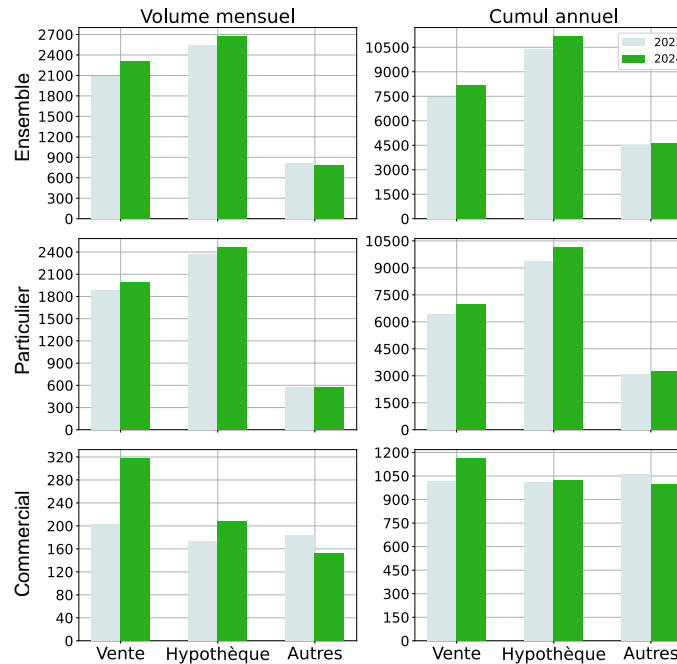


#### Sévérités B, C, D

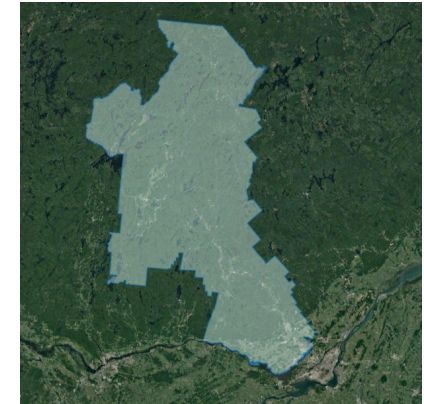


### VENTE, HYPOTHÈQUE ET AUTRES

	Volume mensuel			Cumul annuel			
	2023	2024	variation	2023	2024	variation	
<b>Ensemble</b>							
Vente	2094	2315	10 % ↑	7427	8157	9 % ↑	
Hypothèque	2544	2669	5 % ↑	10400	11154	7 % ↑	
Autres	811	788	-3 % ↓	4491	4605	2 % ↑	
<b>Total</b>	<b>5449</b>	<b>5772</b>	<b>6 % ↑</b>	<b>22318</b>	<b>23916</b>	<b>7 % ↑</b>	
<b>Particulier</b>							
Vente	1890	1997	5 % ↑	6407	6993	8 % ↑	
Hypothèque	2369	2459	4 % ↑	9389	10124	7 % ↑	
Autres	575	570	-0,9 % ↓	3079	3255	5 % ↑	
<b>Total</b>	<b>4834</b>	<b>5026</b>	<b>4 % ↑</b>	<b>18875</b>	<b>20372</b>	<b>7 % ↑</b>	
<b>Commercial</b>							
Vente	202	317	36 % ↑	1016	1160	12 % ↑	
Hypothèque	174	208	16 % ↑	1007	1024	2 % ↑	
Autres	184	152	-21 % ↓	1060	998	-6 % ↓	
<b>Total</b>	<b>560</b>	<b>677</b>	<b>17 % ↑</b>	<b>3083</b>	<b>3182</b>	<b>3 % ↑</b>	

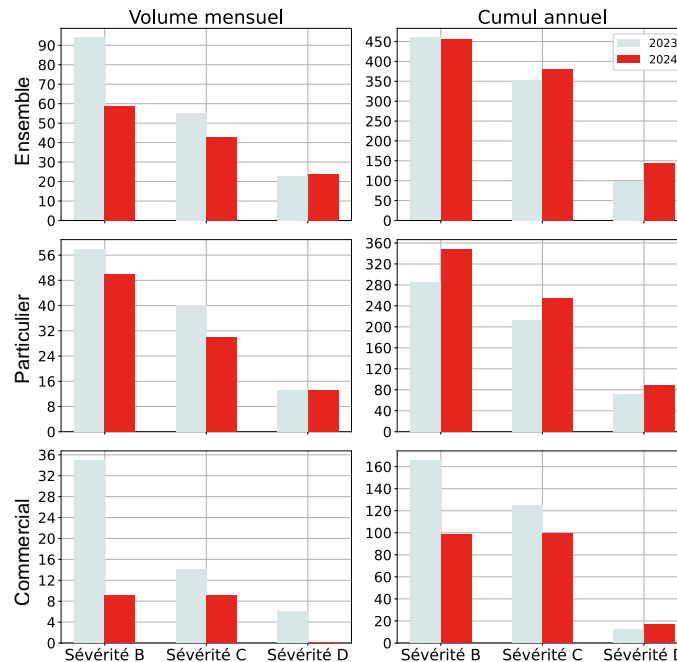


### GÉOGRAPHIE



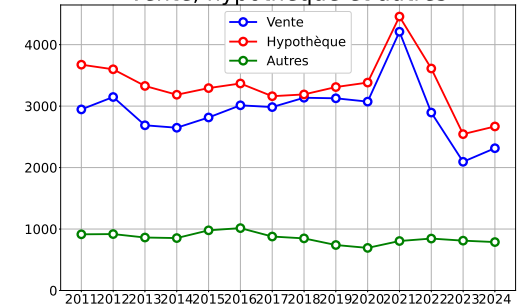
### SÉVÉRITÉS B, C, D

	Volume mensuel			Cumul annuel			
	2023	2024	variation	2023	2024	variation	
<b>Ensemble</b>							
Sévérité B	94	59	-59 % ↓	460	456	-0,9 % ↓	
Sévérité C	55	43	-28 % ↓	354	380	7 % ↑	
Sévérité D	23	24	4 % ↑	100	144	31 % ↑	
<b>Total</b>	<b>172</b>	<b>126</b>	<b>-37 % ↓</b>	<b>914</b>	<b>980</b>	<b>7 % ↑</b>	
<b>Particulier</b>							
Sévérité B	58	50	-16 % ↓	286	349	18 % ↑	
Sévérité C	40	30	-33 % ↓	212	255	17 % ↑	
Sévérité D	13	13	0 %	71	89	20 % ↑	
<b>Total</b>	<b>111</b>	<b>93</b>	<b>-19 % ↓</b>	<b>569</b>	<b>693</b>	<b>18 % ↑</b>	
<b>Commercial</b>							
Sévérité B	35	9	-289 % ↓	166	98	-69 % ↓	
Sévérité C	14	9	-56 % ↓	125	99	-26 % ↓	
Sévérité D	6	0	-	12	17	29 % ↑	
<b>Total</b>	<b>55</b>	<b>18</b>	<b>-206 % ↓</b>	<b>303</b>	<b>214</b>	<b>-42 % ↓</b>	

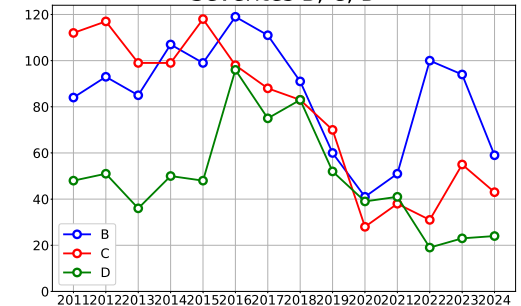


### TENDANCES HISTORIQUES

#### Vente, hypothèque et autres

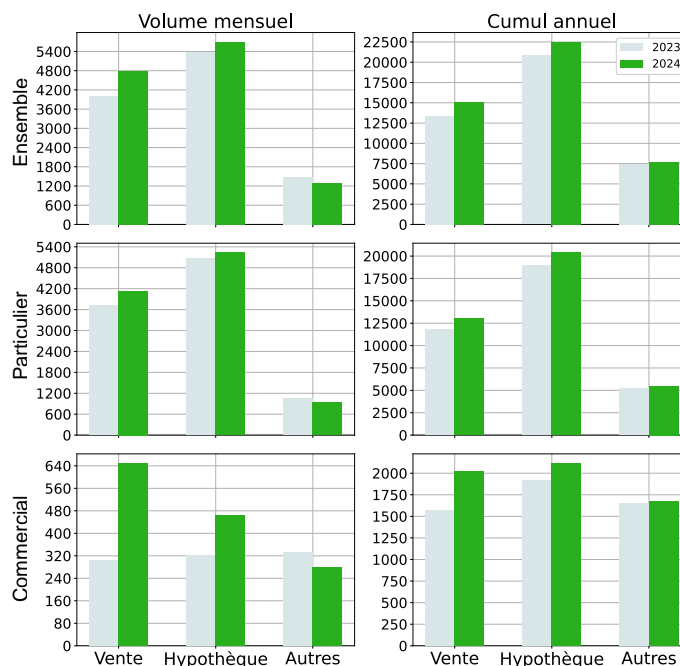


#### Sévérités B, C, D



### VENTE, HYPOTHÈQUE ET AUTRES

	Volume mensuel			Cumul annuel			
	2023	2024	variation	2023	2024	variation	
<b>Ensemble</b>							
Vente	4011	4783	16 % ↑	13343	15058	11 % ↑	↑
Hypothèque	5394	5706	5 % ↑	20835	22538	8 % ↑	↑
Autres	1473	1295	-14 % ↓	7420	7673	3 % ↑	↑
<b>Total</b>	<b>10878</b>	<b>11784</b>	<b>8 % ↑</b>	<b>41598</b>	<b>45269</b>	<b>8 % ↑</b>	↑
<b>Particulier</b>							
Vente	3707	4133	10 % ↑	11765	13030	10 % ↑	↑
Hypothèque	5072	5242	3 % ↑	18912	20414	7 % ↑	↑
Autres	1042	933	-12 % ↓	5240	5486	4 % ↑	↑
<b>Total</b>	<b>9821</b>	<b>10308</b>	<b>5 % ↑</b>	<b>35917</b>	<b>38930</b>	<b>8 % ↑</b>	↑
<b>Commercial</b>							
Vente	303	650	53 % ↑	1575	2025	22 % ↑	↑
Hypothèque	321	463	31 % ↑	1918	2118	9 % ↑	↑
Autres	333	280	-19 % ↓	1646	1675	2 % ↑	↑
<b>Total</b>	<b>957</b>	<b>1393</b>	<b>31 % ↑</b>	<b>5139</b>	<b>5818</b>	<b>12 % ↑</b>	↑

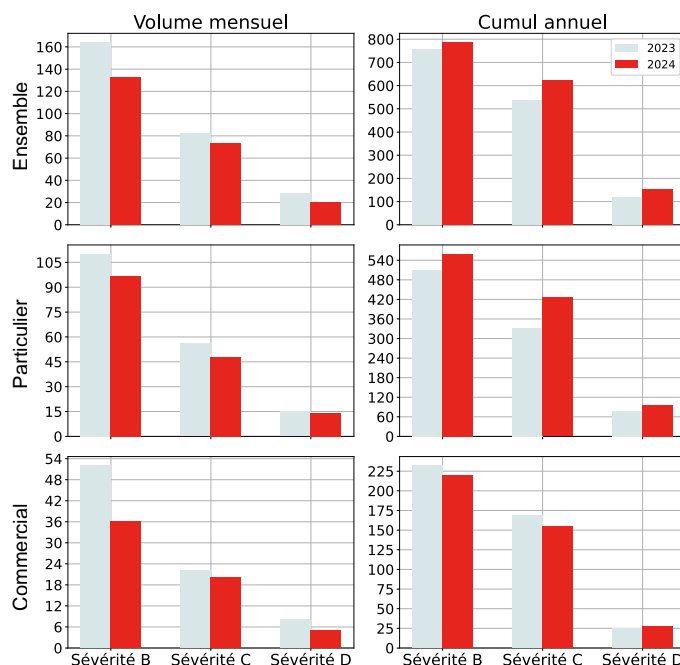


### GÉOGRAPHIE



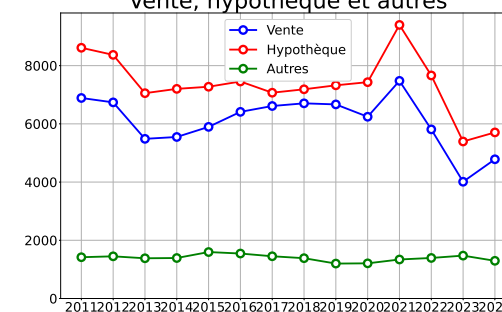
### SÉVÉRITÉS B, C, D

	Volume mensuel			Cumul annuel			
	2023	2024	variation	2023	2024	variation	
<b>Ensemble</b>							
Sévérité B	164	133	-23 % ↓	755	786	4 % ↑	↑
Sévérité C	82	73	-12 % ↓	538	621	13 % ↑	↑
Sévérité D	28	20	-40 % ↓	120	152	21 % ↑	↑
<b>Total</b>	<b>274</b>	<b>226</b>	<b>-21 % ↓</b>	<b>1413</b>	<b>1559</b>	<b>9 % ↑</b>	↑
<b>Particulier</b>							
Sévérité B	110	97	-13 % ↓	510	559	9 % ↑	↑
Sévérité C	56	48	-17 % ↓	332	426	22 % ↑	↑
Sévérité D	15	14	-7 % ↓	77	97	21 % ↑	↑
<b>Total</b>	<b>181</b>	<b>159</b>	<b>-14 % ↓</b>	<b>919</b>	<b>1082</b>	<b>15 % ↑</b>	↑
<b>Commercial</b>							
Sévérité B	52	36	-44 % ↓	232	219	-6 % ↓	↓
Sévérité C	22	20	-10 % ↓	169	155	-9 % ↓	↓
Sévérité D	8	5	-60 % ↓	25	27	7 % ↑	↑
<b>Total</b>	<b>82</b>	<b>61</b>	<b>-34 % ↓</b>	<b>426</b>	<b>401</b>	<b>-6 % ↓</b>	↓

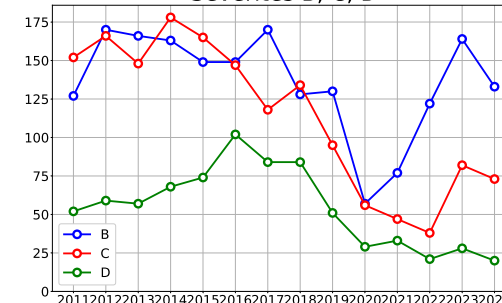


### TENDANCES HISTORIQUES

#### Vente, hypothèque et autres

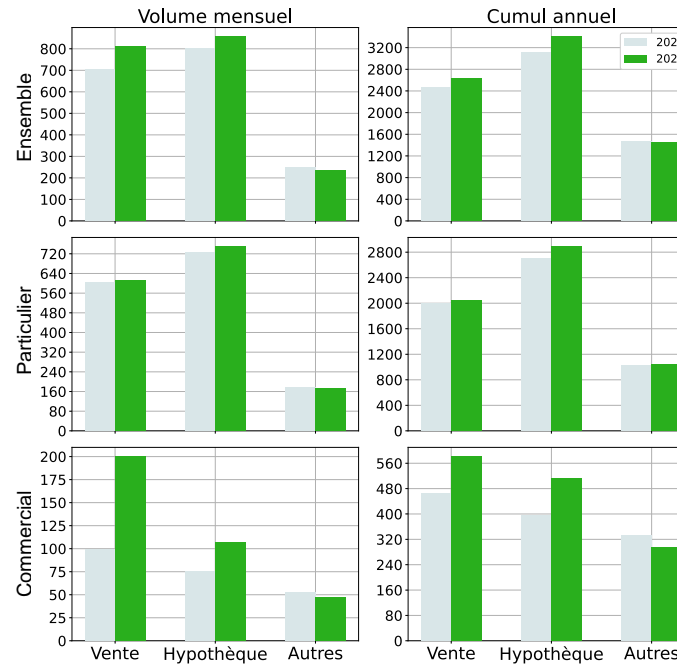


#### Sévérités B, C, D

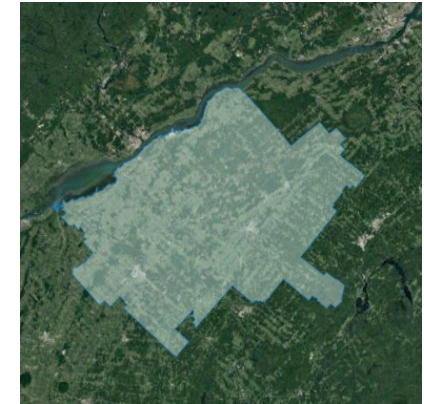


### VENTE, HYPOTHÈQUE ET AUTRES

	Volume mensuel			Cumul annuel			
	2023	2024	variation	2023	2024	variation	
<b>Ensemble</b>							
Vente	702	810	13 % ↑	2462	2622	6 % ↑	↑
Hypothèque	801	856	6 % ↑	3105	3401	9 % ↑	↑
Autres	249	233	-7 % ↓	1469	1451	-1 % ↓	↓
<b>Total</b>	<b>1752</b>	<b>1899</b>	<b>8 % ↑</b>	<b>7036</b>	<b>7474</b>	<b>6 % ↑</b>	↑
<b>Particulier</b>							
Vente	602	610	1 % ↑	1996	2039	2 % ↑	↑
Hypothèque	725	749	3 % ↑	2706	2886	6 % ↑	↑
Autres	177	173	-2 % ↓	1030	1049	2 % ↑	↑
<b>Total</b>	<b>1504</b>	<b>1532</b>	<b>2 % ↑</b>	<b>5732</b>	<b>5974</b>	<b>4 % ↑</b>	↑
<b>Commercial</b>							
Vente	99	200	50 % ↑	465	581	20 % ↑	↑
Hypothèque	75	107	30 % ↑	395	513	23 % ↑	↑
Autres	53	47	-13 % ↓	334	295	-13 % ↓	↓
<b>Total</b>	<b>227</b>	<b>354</b>	<b>36 % ↑</b>	<b>1194</b>	<b>1389</b>	<b>14 % ↑</b>	↑

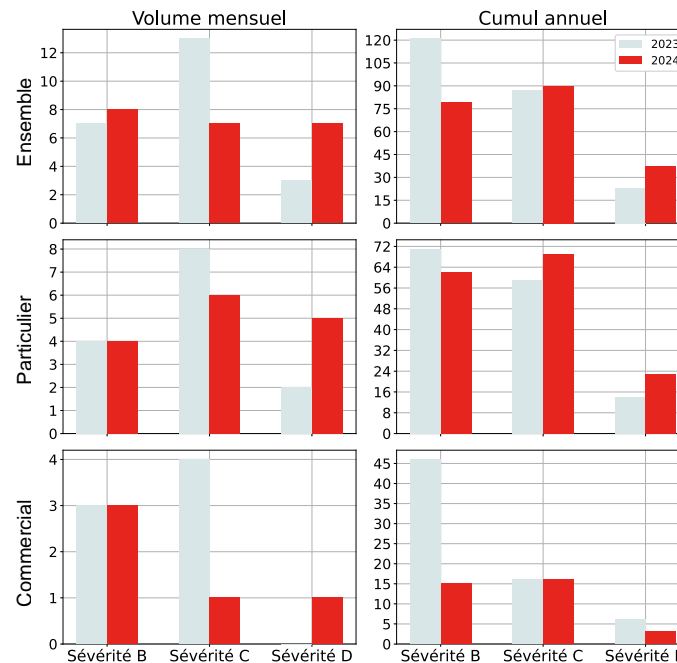


### GÉOGRAPHIE



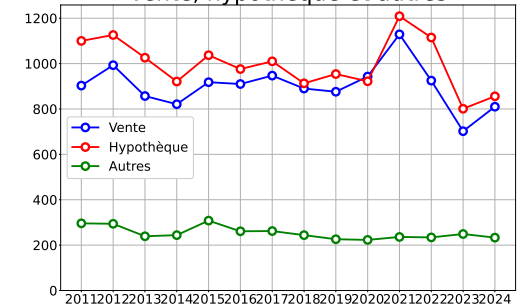
### SÉVÉRITÉS B, C, D

	Volume mensuel			Cumul annuel			
	2023	2024	variation	2023	2024	variation	
<b>Ensemble</b>							
Sévérité B	7	8	12 % ↑	121	79	-53 % ↓	↓
Sévérité C	13	7	-86 % ↓	87	90	3 % ↑	↑
Sévérité D	3	7	57 % ↑	23	37	38 % ↑	↑
<b>Total</b>	<b>23</b>	<b>22</b>	<b>-5 % ↓</b>	<b>231</b>	<b>206</b>	<b>-12 % ↓</b>	↓
<b>Particulier</b>							
Sévérité B	4	4	0 %	71	62	-15 % ↓	↓
Sévérité C	8	6	-33 % ↓	59	69	14 % ↑	↑
Sévérité D	2	5	60 % ↑	14	23	39 % ↑	↑
<b>Total</b>	<b>14</b>	<b>15</b>	<b>7 % ↑</b>	<b>144</b>	<b>154</b>	<b>6 % ↑</b>	↑
<b>Commercial</b>							
Sévérité B	3	3	0 %	46	15	-207 % ↓	↓
Sévérité C	4	1	-300 % ↓	16	16	0 %	↓
Sévérité D	0	1	100 % ↑	6	3	-100 % ↓	↓
<b>Total</b>	<b>7</b>	<b>5</b>	<b>-40 % ↓</b>	<b>68</b>	<b>34</b>	<b>-100 % ↓</b>	↓

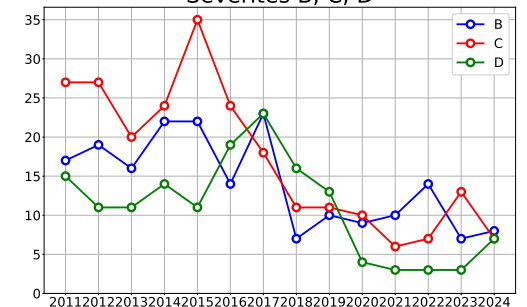


### TENDANCES HISTORIQUES

#### Vente, hypothèque et autres



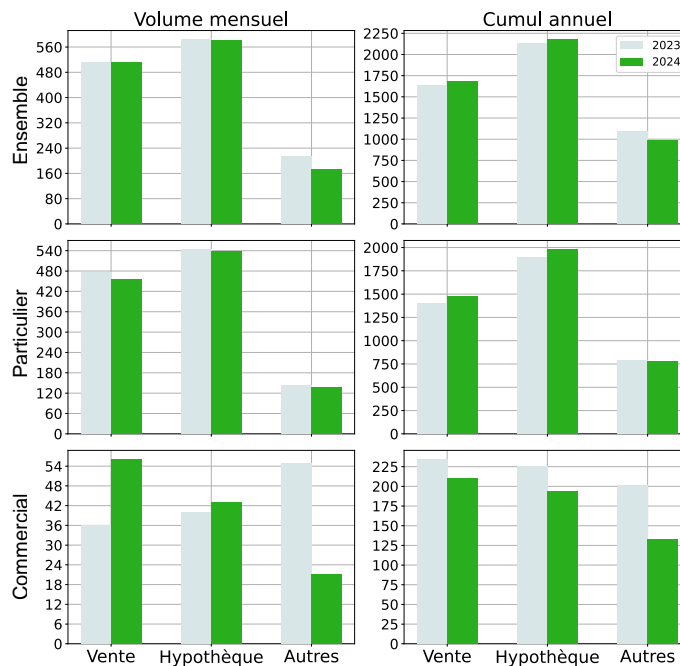
#### Sévérités B, C, D



## RÉGIONS MÉTROPOLITAINES DE RECENSEMENT

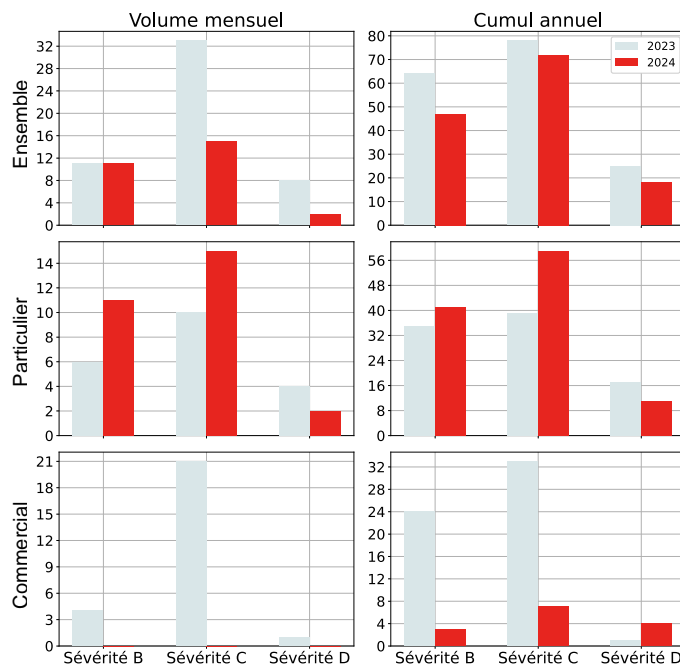
### VENTE, HYPOTHÈQUE ET AUTRES

	Volume mensuel			Cumul annuel			
	2023	2024	variation	2023	2024	variation	
<b>Ensemble</b>							
Vente	511	510	-0,2 % ↓	1636	1684	3 % ↑	
Hypothèque	583	581	-0,3 % ↓	2125	2174	2 % ↑	
Autres	214	174	-23 % ↓	1096	991	-11 % ↓	
<b>Total</b>	<b>1308</b>	<b>1265</b>	<b>-3 % ↓</b>	<b>4857</b>	<b>4849</b>	<b>-0,2 % ↓</b>	
<b>Particulier</b>							
Vente	475	454	-5 % ↓	1401	1472	5 % ↑	
Hypothèque	543	537	-1 % ↓	1898	1977	4 % ↑	
Autres	143	136	-5 % ↓	794	773	-3 % ↓	
<b>Total</b>	<b>1161</b>	<b>1127</b>	<b>-3 % ↓</b>	<b>4093</b>	<b>4222</b>	<b>3 % ↑</b>	
<b>Commercial</b>							
Vente	36	56	36 % ↑	234	210	-11 % ↓	
Hypothèque	40	43	7 % ↑	226	194	-16 % ↓	
Autres	55	21	-162 % ↓	201	133	-51 % ↓	
<b>Total</b>	<b>131</b>	<b>120</b>	<b>-9 % ↓</b>	<b>661</b>	<b>537</b>	<b>-23 % ↓</b>	

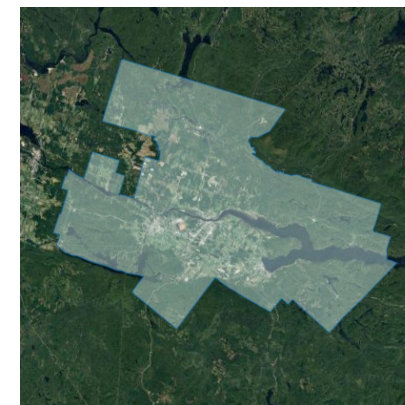


### SÉVÉRITÉS B, C, D

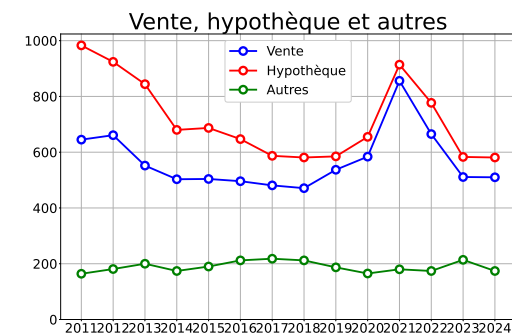
	Volume mensuel			Cumul annuel			
	2023	2024	variation	2023	2024	variation	
<b>Ensemble</b>							
Sévérité B	11	11	0 %	64	47	-36 % ↓	
Sévérité C	33	15	-120 % ↓	78	72	-8 % ↓	
Sévérité D	8	2	-300 % ↓	25	18	-39 % ↓	
<b>Total</b>	<b>52</b>	<b>28</b>	<b>-86 % ↓</b>	<b>167</b>	<b>137</b>	<b>-22 % ↓</b>	
<b>Particulier</b>							
Sévérité B	6	11	45 % ↑	35	41	15 % ↑	
Sévérité C	10	15	33 % ↑	39	59	34 % ↑	
Sévérité D	4	2	-100 % ↓	17	11	-55 % ↓	
<b>Total</b>	<b>20</b>	<b>28</b>	<b>29 % ↑</b>	<b>91</b>	<b>111</b>	<b>18 % ↑</b>	
<b>Commercial</b>							
Sévérité B	4	0	-	24	3	-700 % ↓	
Sévérité C	21	0	-	33	7	-371 % ↓	
Sévérité D	1	0	-	1	4	75 % ↑	
<b>Total</b>	<b>26</b>	<b>0</b>	<b>-</b>	<b>58</b>	<b>14</b>	<b>-314 % ↓</b>	



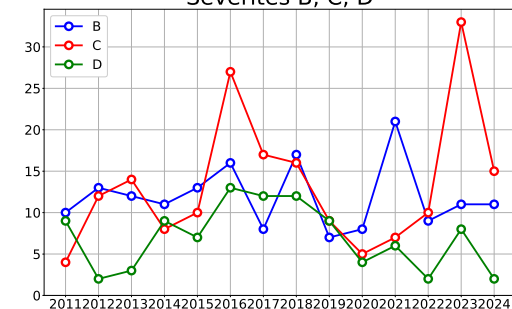
### GÉOGRAPHIE



### TENDANCES HISTORIQUES

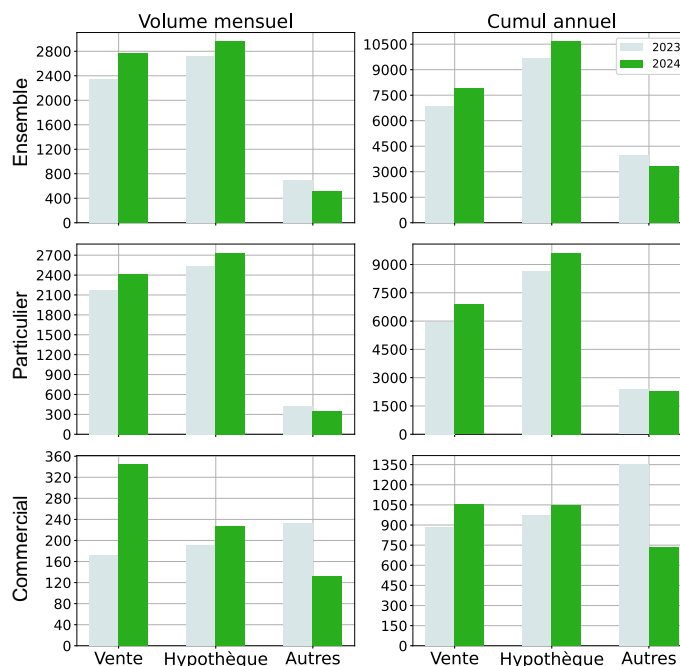


### Sévérités B, C, D



### VENTE, HYPOTHÈQUE ET AUTRES

	Volume mensuel			Cumul annuel			
	2023	2024	variation	2023	2024	variation	
<b>Ensemble</b>							
Vente	2349	2765	15 % ↑	6822	7936	14 % ↑	
Hypothèque	2726	2958	8 % ↑	9647	10652	9 % ↑	
Autres	692	522	-33 % ↓	3973	3307	-20 % ↓	
<b>Total</b>	<b>5767</b>	<b>6245</b>	<b>8 % ↑</b>	<b>20442</b>	<b>21895</b>	<b>7 % ↑</b>	
<b>Particulier</b>							
Vente	2177	2420	10 % ↑	5940	6879	14 % ↑	
Hypothèque	2535	2731	7 % ↑	8669	9603	10 % ↑	
Autres	423	353	-20 % ↓	2369	2304	-3 % ↓	
<b>Total</b>	<b>5135</b>	<b>5504</b>	<b>7 % ↑</b>	<b>16978</b>	<b>18786</b>	<b>10 % ↑</b>	
<b>Commercial</b>							
Vente	171	344	50 % ↑	880	1054	17 % ↑	
Hypothèque	190	227	16 % ↑	976	1047	7 % ↑	
Autres	233	132	-77 % ↓	1350	732	-84 % ↓	
<b>Total</b>	<b>594</b>	<b>703</b>	<b>16 % ↑</b>	<b>3206</b>	<b>2833</b>	<b>-13 % ↓</b>	

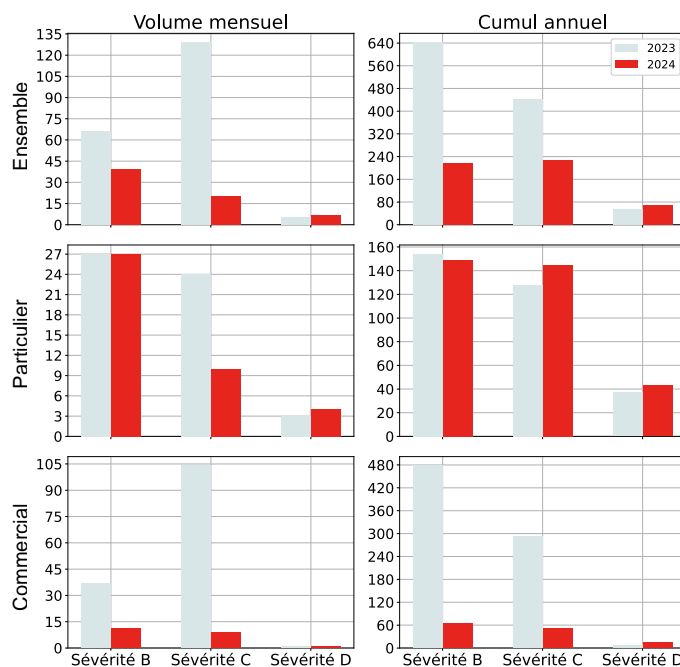


### GÉOGRAPHIE



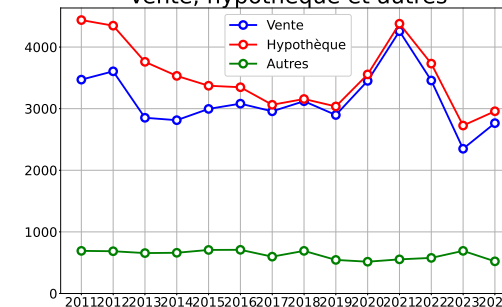
### SÉVÉRITÉS B, C, D

	Volume mensuel			Cumul annuel			
	2023	2024	variation	2023	2024	variation	
<b>Ensemble</b>							
Sévérité B	66	39	-69 % ↓	642	216	-197 % ↓	
Sévérité C	129	20	-545 % ↓	441	226	-95 % ↓	
Sévérité D	5	7	29 % ↑	54	67	19 % ↑	
<b>Total</b>	<b>200</b>	<b>66</b>	<b>-203 % ↓</b>	<b>1137</b>	<b>509</b>	<b>-123 % ↓</b>	
<b>Particulier</b>							
Sévérité B	27	27	0 %	154	149	-3 % ↓	
Sévérité C	24	10	-140 % ↓	128	145	12 % ↑	
Sévérité D	3	4	25 % ↑	37	43	14 % ↑	
<b>Total</b>	<b>54</b>	<b>41</b>	<b>-32 % ↓</b>	<b>319</b>	<b>337</b>	<b>5 % ↑</b>	
<b>Commercial</b>							
Sévérité B	37	11	-236 % ↓	478	63	-659 % ↓	
Sévérité C	104	9	-1056 % ↓	292	52	-462 % ↓	
Sévérité D	1	1	0 %	7	14	50 % ↑	
<b>Total</b>	<b>142</b>	<b>21</b>	<b>-576 % ↓</b>	<b>777</b>	<b>129</b>	<b>-502 % ↓</b>	

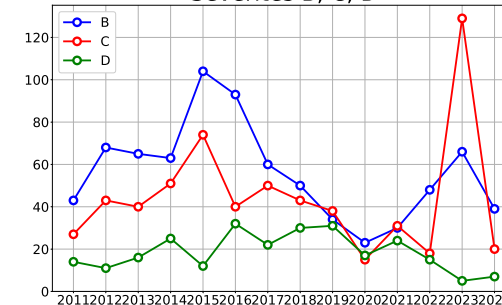


### TENDANCES HISTORIQUES

#### Vente, hypothèque et autres

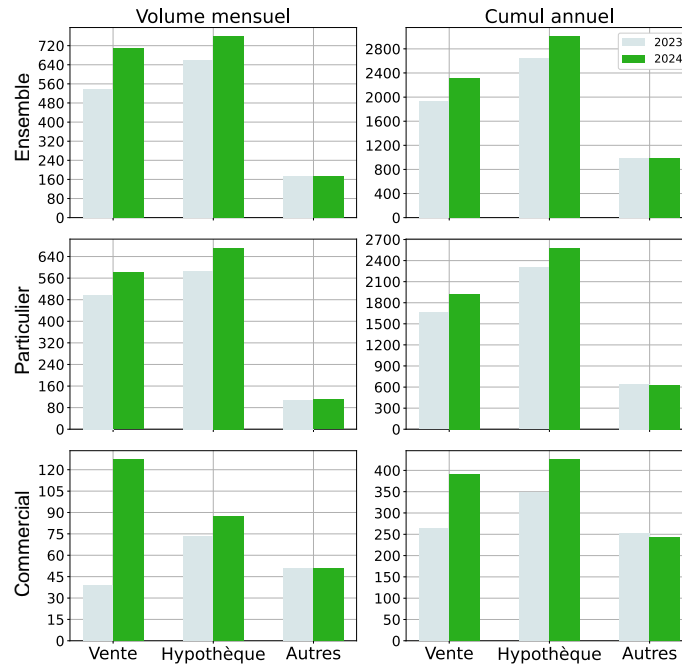


#### Sévérités B, C, D

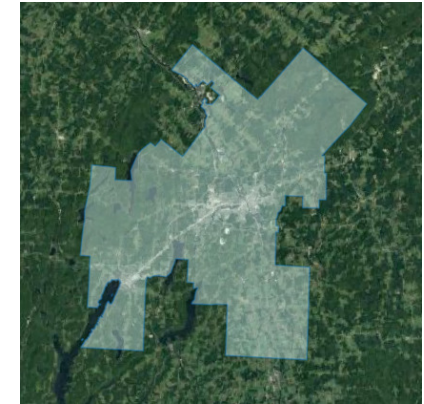


### VENTE, HYPOTHÈQUE ET AUTRES

	Volume mensuel			Cumul annuel			
	2023	2024	variation	2023	2024	variation	
<b>Ensemble</b>							
Vente	537	709	24 % ↑	1932	2321	17 % ↑	↑
Hypothèque	659	758	13 % ↑	2651	3004	12 % ↑	↑
Autres	172	172	0 %	990	980	-1 % ↓	↓
<b>Total</b>	<b>1368</b>	<b>1639</b>	<b>17 % ↑</b>	<b>5573</b>	<b>6305</b>	<b>12 % ↑</b>	<b>↑</b>
<b>Particulier</b>							
Vente	497	581	14 % ↑	1664	1927	14 % ↑	↑
Hypothèque	586	671	13 % ↑	2299	2577	11 % ↑	↑
Autres	108	110	2 % ↑	642	628	-2 % ↓	↓
<b>Total</b>	<b>1191</b>	<b>1362</b>	<b>13 % ↑</b>	<b>4605</b>	<b>5132</b>	<b>10 % ↑</b>	<b>↑</b>
<b>Commercial</b>							
Vente	39	127	69 % ↑	263	391	33 % ↑	↑
Hypothèque	73	87	16 % ↑	348	425	18 % ↑	↑
Autres	51	51	0 %	253	244	-4 % ↓	↓
<b>Total</b>	<b>163</b>	<b>265</b>	<b>38 % ↑</b>	<b>864</b>	<b>1060</b>	<b>18 % ↑</b>	<b>↑</b>

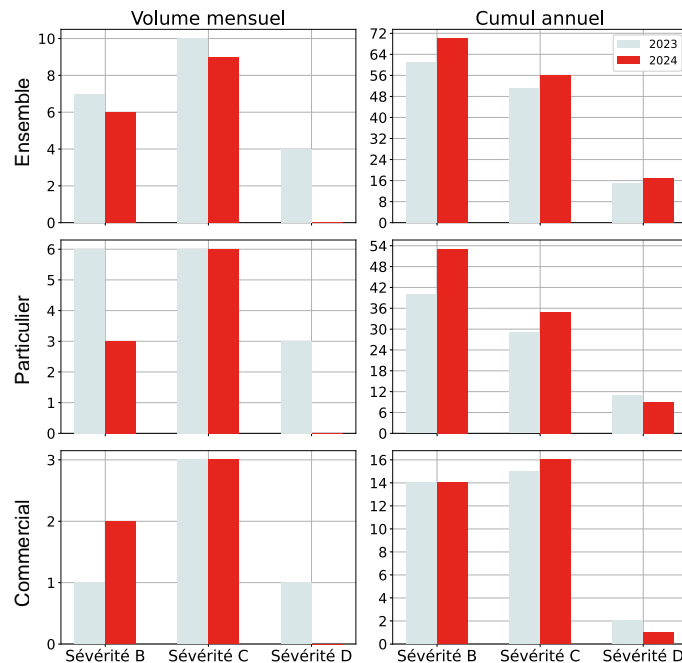


### GÉOGRAPHIE

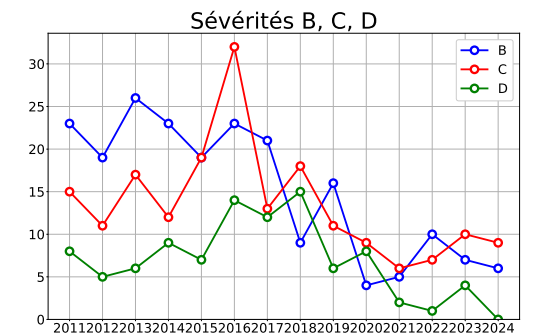
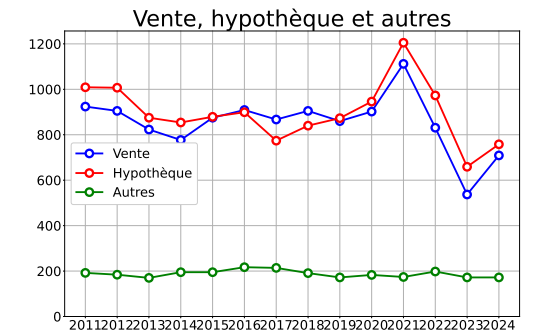


### SÉVÉRITÉS B, C, D

	Volume mensuel			Cumul annuel			
	2023	2024	variation	2023	2024	variation	
<b>Ensemble</b>							
Sévérité B	7	6	-17 % ↓	61	70	13 % ↑	↑
Sévérité C	10	9	-11 % ↓	51	56	9 % ↑	↑
Sévérité D	4	0	-	15	17	12 % ↑	↑
<b>Total</b>	<b>21</b>	<b>15</b>	<b>-40 % ↓</b>	<b>127</b>	<b>143</b>	<b>11 % ↑</b>	<b>↑</b>
<b>Particulier</b>							
Sévérité B	6	3	-100 % ↓	40	53	25 % ↑	↑
Sévérité C	6	6	0 %	29	35	17 % ↑	↑
Sévérité D	3	0	-	11	9	-22 % ↓	↓
<b>Total</b>	<b>15</b>	<b>9</b>	<b>-67 % ↓</b>	<b>80</b>	<b>97</b>	<b>18 % ↑</b>	<b>↑</b>
<b>Commercial</b>							
Sévérité B	1	2	50 % ↑	14	14	0 %	
Sévérité C	3	3	0 %	15	16	6 % ↑	↑
Sévérité D	1	0	-	2	1	-100 % ↓	↓
<b>Total</b>	<b>5</b>	<b>5</b>	<b>0 %</b>	<b>31</b>	<b>31</b>	<b>0 %</b>	

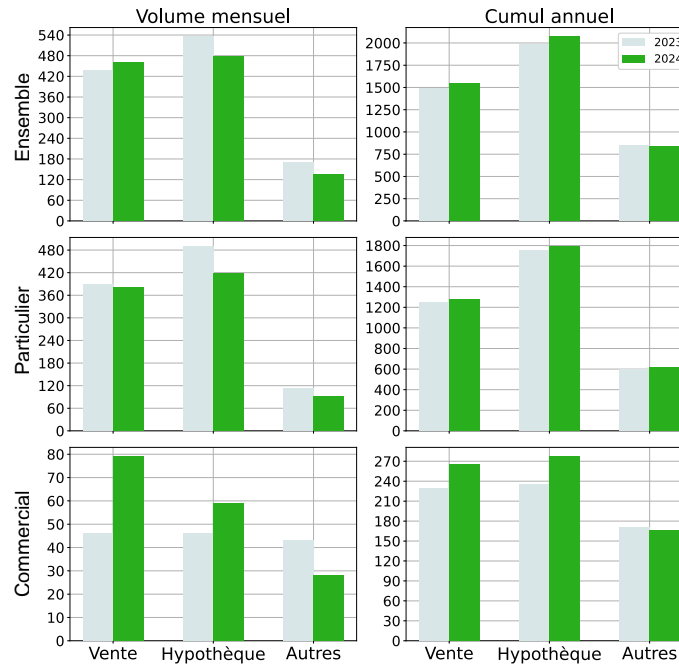


### TENDANCES HISTORIQUES



### VENTE, HYPOTHÈQUE ET AUTRES

	Volume mensuel			Cumul annuel			
	2023	2024	variation	2023	2024	variation	
<b>Ensemble</b>							
Vente	436	461	5 % ↑	1484	1542	4 % ↑	
Hypothèque	535	478	-12 % ↓	1988	2070	4 % ↑	
Autres	169	135	-25 % ↓	843	840	-0,4 % ↓	
<b>Total</b>	<b>1140</b>	<b>1074</b>	<b>-6 % ↓</b>	<b>4315</b>	<b>4452</b>	<b>3 % ↑</b>	
<b>Particulier</b>							
Vente	390	382	-2 % ↓	1249	1274	2 % ↑	
Hypothèque	489	419	-17 % ↓	1750	1789	2 % ↑	
Autres	113	91	-24 % ↓	595	613	3 % ↑	
<b>Total</b>	<b>992</b>	<b>892</b>	<b>-11 % ↓</b>	<b>3594</b>	<b>3676</b>	<b>2 % ↑</b>	
<b>Commercial</b>							
Vente	46	79	42 % ↑	230	266	14 % ↑	
Hypothèque	46	59	22 % ↑	236	277	15 % ↑	
Autres	43	28	-54 % ↓	170	166	-2 % ↓	
<b>Total</b>	<b>135</b>	<b>166</b>	<b>19 % ↑</b>	<b>636</b>	<b>709</b>	<b>10 % ↑</b>	

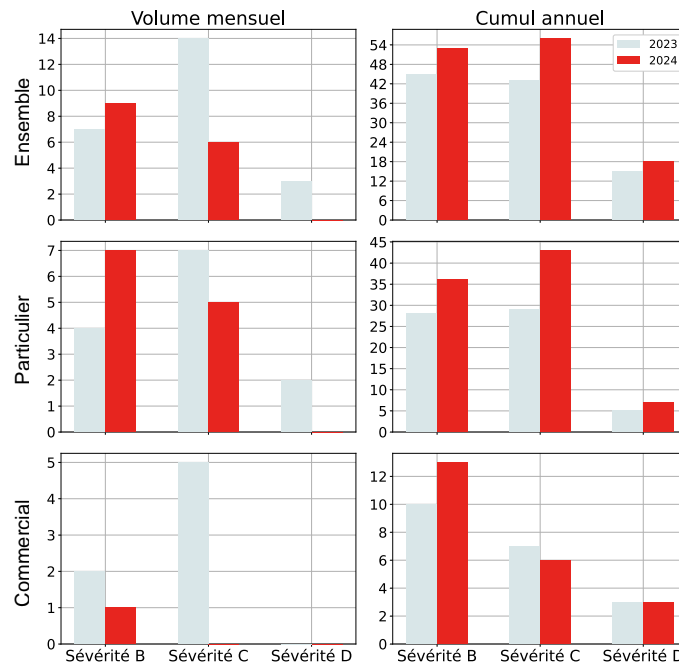


### GÉOGRAPHIE



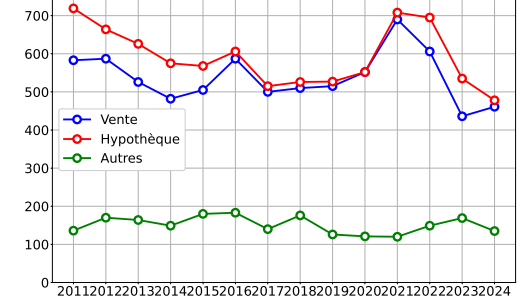
### SÉVÉRITÉS B, C, D

	Volume mensuel			Cumul annuel			
	2023	2024	variation	2023	2024	variation	
<b>Ensemble</b>							
Sévérité B	7	9	22 % ↑	45	53	15 % ↑	
Sévérité C	14	6	-133 % ↓	43	56	23 % ↑	
Sévérité D	3	0	-	15	18	17 % ↑	
<b>Total</b>	<b>24</b>	<b>15</b>	<b>-60 % ↓</b>	<b>103</b>	<b>127</b>	<b>19 % ↑</b>	
<b>Particulier</b>							
Sévérité B	4	7	43 % ↑	28	36	22 % ↑	
Sévérité C	7	5	-40 % ↓	29	43	33 % ↑	
Sévérité D	2	0	-	5	7	29 % ↑	
<b>Total</b>	<b>13</b>	<b>12</b>	<b>-8 % ↓</b>	<b>62</b>	<b>86</b>	<b>28 % ↑</b>	
<b>Commercial</b>							
Sévérité B	2	1	-100 % ↓	10	13	23 % ↑	
Sévérité C	5	0	-	7	6	-17 % ↓	
Sévérité D	0	0	0 %	3	3	0 %	
<b>Total</b>	<b>7</b>	<b>1</b>	<b>-600 % ↓</b>	<b>20</b>	<b>22</b>	<b>9 % ↑</b>	

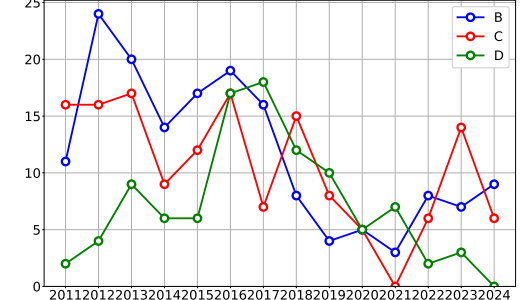


### TENDANCES HISTORIQUES

#### Vente, hypothèque et autres

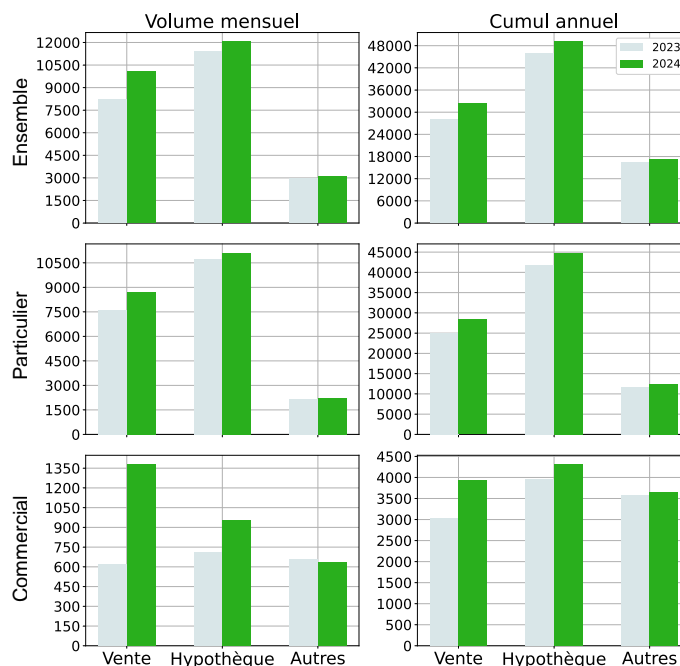


#### Sévérités B, C, D

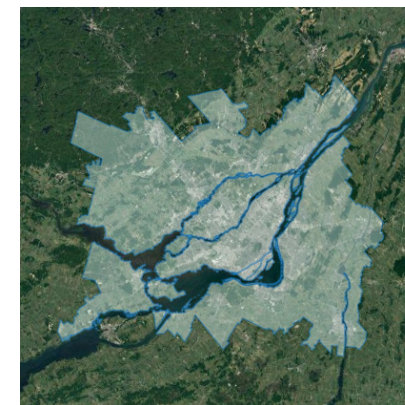


### VENTE, HYPOTHÈQUE ET AUTRES

	Volume mensuel			Cumul annuel			
	2023	2024	variation	2023	2024	variation	
<b>Ensemble</b>							
Vente	8212	10089	19 % ↑	28071	32312	13 % ↑	↑
Hypothèque	11431	12058	5 % ↑	45828	49103	7 % ↑	↑
Autres	2986	3096	4 % ↑	16279	17289	6 % ↑	↑
<b>Total</b>	<b>22629</b>	<b>25243</b>	<b>10 % ↑</b>	<b>90178</b>	<b>98704</b>	<b>9 % ↑</b>	↑
<b>Particulier</b>							
Vente	7592	8709	13 % ↑	25030	28364	12 % ↑	↑
Hypothèque	10714	11104	4 % ↑	41873	44784	7 % ↑	↑
Autres	2150	2252	5 % ↑	11634	12523	7 % ↑	↑
<b>Total</b>	<b>20456</b>	<b>22065</b>	<b>7 % ↑</b>	<b>78537</b>	<b>85671</b>	<b>8 % ↑</b>	↑
<b>Commercial</b>							
Vente	617	1379	55 % ↑	3035	3942	23 % ↑	↑
Hypothèque	714	951	25 % ↑	3947	4311	8 % ↑	↑
Autres	655	636	-3 % ↓	3576	3657	2 % ↑	↑
<b>Total</b>	<b>1986</b>	<b>2966</b>	<b>33 % ↑</b>	<b>10558</b>	<b>11910</b>	<b>11 % ↑</b>	↑

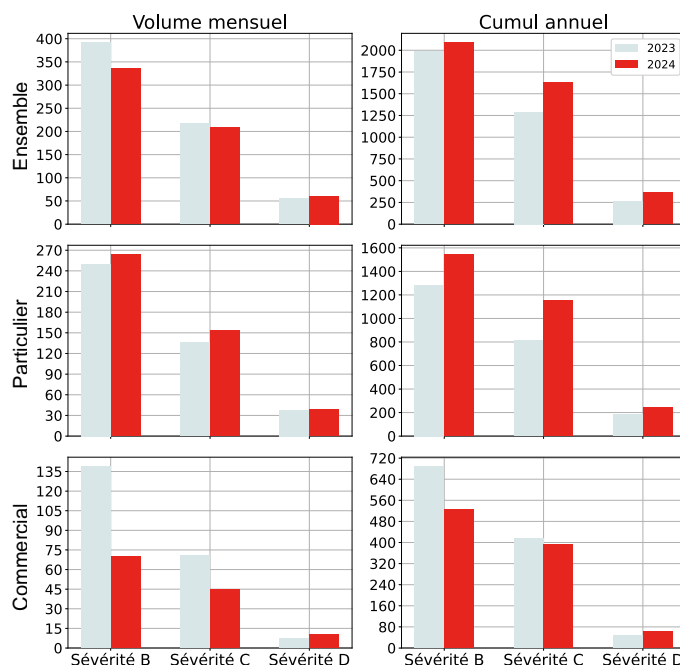


### GÉOGRAPHIE

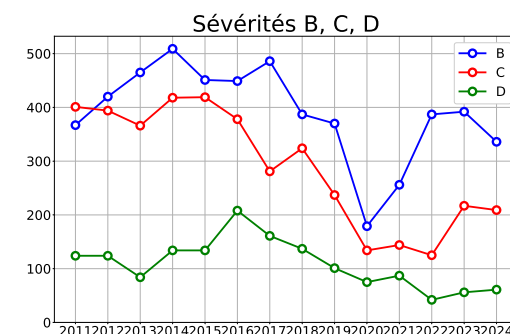
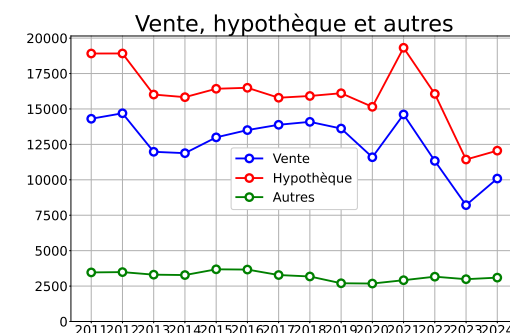


### SÉVÉRITÉS B, C, D

	Volume mensuel			Cumul annuel			
	2023	2024	variation	2023	2024	variation	
<b>Ensemble</b>							
Sévérité B	392	336	-17 % ↓	1989	2090	5 % ↑	↑
Sévérité C	217	209	-4 % ↓	1291	1628	21 % ↑	↑
Sévérité D	56	61	8 % ↑	265	362	27 % ↑	↑
<b>Total</b>	<b>665</b>	<b>606</b>	<b>-10 % ↓</b>	<b>3545</b>	<b>4080</b>	<b>13 % ↑</b>	↑
<b>Particulier</b>							
Sévérité B	250	264	5 % ↑	1284	1545	17 % ↑	↑
Sévérité C	136	153	11 % ↑	810	1154	30 % ↑	↑
Sévérité D	38	39	3 % ↑	180	244	26 % ↑	↑
<b>Total</b>	<b>424</b>	<b>456</b>	<b>7 % ↑</b>	<b>2274</b>	<b>2943</b>	<b>23 % ↑</b>	↑
<b>Commercial</b>							
Sévérité B	139	70	-99 % ↓	689	525	-31 % ↓	↓
Sévérité C	71	45	-58 % ↓	416	394	-6 % ↓	↓
Sévérité D	7	10	30 % ↑	49	62	21 % ↑	↑
<b>Total</b>	<b>217</b>	<b>125</b>	<b>-74 % ↓</b>	<b>1154</b>	<b>981</b>	<b>-18 % ↓</b>	↓

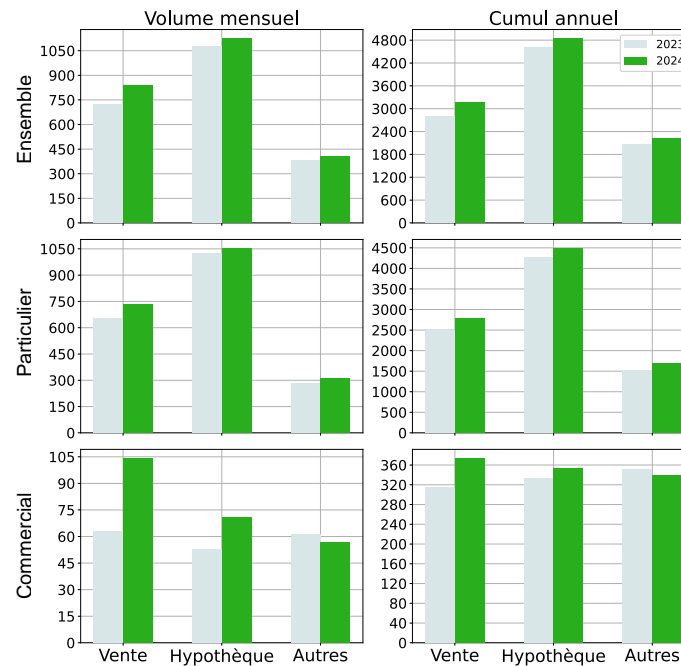


### TENDANCES HISTORIQUES

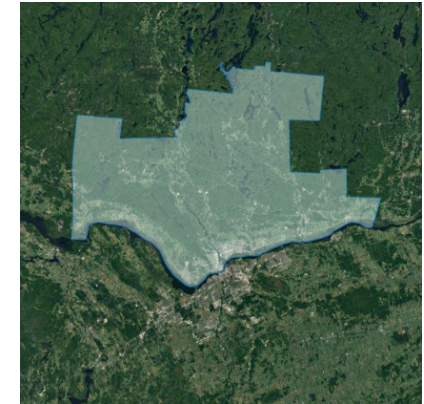


### VENTE, HYPOTHÈQUE ET AUTRES

	Volume mensuel			Cumul annuel		
	2023	2024	variation	2023	2024	variation
<b>Ensemble</b>						
Vente	720	840	14 % ↑	2809	3153	11 % ↑
Hypothèque	1078	1123	4 % ↑	4605	4837	5 % ↑
Autres	382	404	5 % ↑	2064	2221	7 % ↑
<b>Total</b>	<b>2180</b>	<b>2367</b>	<b>8 % ↑</b>	<b>9478</b>	<b>10211</b>	<b>7 % ↑</b>
<b>Particulier</b>						
Vente	656	736	11 % ↑	2491	2777	10 % ↑
Hypothèque	1025	1051	2 % ↑	4269	4480	5 % ↑
Autres	284	313	9 % ↑	1518	1679	10 % ↑
<b>Total</b>	<b>1965</b>	<b>2100</b>	<b>6 % ↑</b>	<b>8278</b>	<b>8936</b>	<b>7 % ↑</b>
<b>Commercial</b>						
Vente	63	104	39 % ↑	314	373	16 % ↑
Hypothèque	53	71	25 % ↑	333	354	6 % ↑
Autres	61	57	-7 % ↓	351	339	-4 % ↓
<b>Total</b>	<b>177</b>	<b>232</b>	<b>24 % ↑</b>	<b>998</b>	<b>1066</b>	<b>6 % ↑</b>

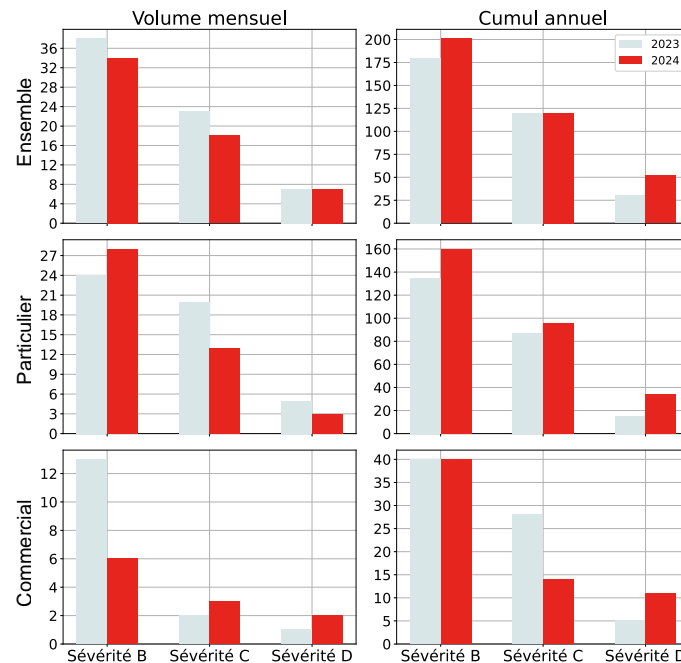


### GÉOGRAPHIE

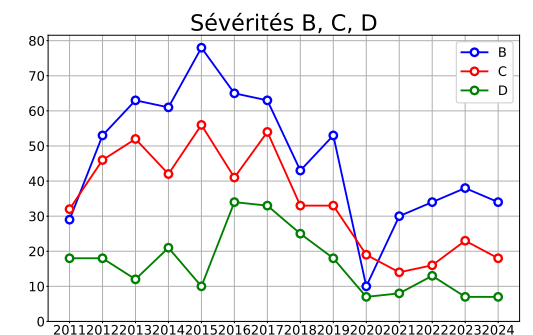
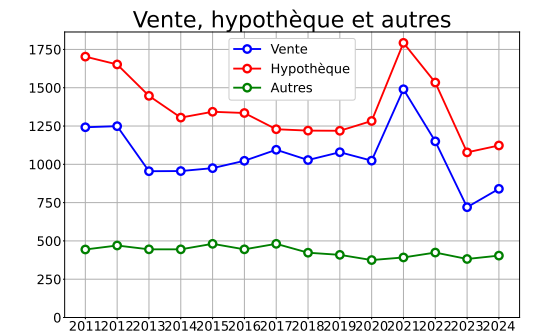


### SÉVÉRITÉS B, C, D

	Volume mensuel			Cumul annuel		
	2023	2024	variation	2023	2024	variation
<b>Ensemble</b>						
Sévérité B	38	34	-12 % ↓	180	201	10 % ↑
Sévérité C	23	18	-28 % ↓	120	120	0 %
Sévérité D	7	7	0 %	30	52	42 % ↑
<b>Total</b>	<b>68</b>	<b>59</b>	<b>-15 % ↓</b>	<b>330</b>	<b>373</b>	<b>12 % ↑</b>
<b>Particulier</b>						
Sévérité B	24	28	14 % ↑	135	160	16 % ↑
Sévérité C	20	13	-54 % ↓	87	96	9 % ↑
Sévérité D	5	3	-67 % ↓	15	34	56 % ↑
<b>Total</b>	<b>49</b>	<b>44</b>	<b>-11 % ↓</b>	<b>237</b>	<b>290</b>	<b>18 % ↑</b>
<b>Commercial</b>						
Sévérité B	13	6	-117 % ↓	40	40	0 %
Sévérité C	2	3	33 % ↑	28	14	-100 % ↓
Sévérité D	1	2	50 % ↑	5	11	55 % ↑
<b>Total</b>	<b>16</b>	<b>11</b>	<b>-45 % ↓</b>	<b>73</b>	<b>65</b>	<b>-12 % ↓</b>



### TENDANCES HISTORIQUES





<https://www.terram.io>