

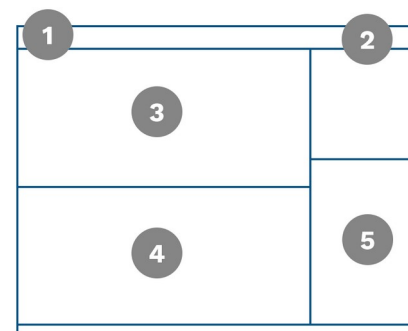
RAPPORT STATISTIQUE DU MARCHÉ IMMOBILIER AU QUÉBEC
JUILLET 2024

Table des matières

Vue provinciale	3
Section par région administrative	4
• Bas-Saint-Laurent 01	5
• Saguenay--Lac-Saint-Jean 02	6
• Capitale-Nationale 03	7
• Mauricie 04	8
• Estrie 05	9
• Montréal 06	10
• Outaouais 07	11
• Abitibi-Témiscamingue 08	12
• Côte-Nord 09	13
• Nord-du-Québec 10	14
• Gaspésie-Îles-de-la-Madeleine 11	15
• Chaudière-Appalaches 12	16
• Laval 13	17
• Lanaudière 14	18
• Laurentides 15	19
• Montérégie 16	20
• Centre-du-Québec 17	21
Section par région métropolitaine de recensement (RMR)	22
• Saguenay 408	23
• Québec 421	24
• Sherbrooke 433	25
• Trois-Rivières 442	26
• Montréal 462	27
• Ottawa – Gatineau 505 (partie Gatineau)	28
Contact	29

Structure du rapport et données

Sections des pages du rapport



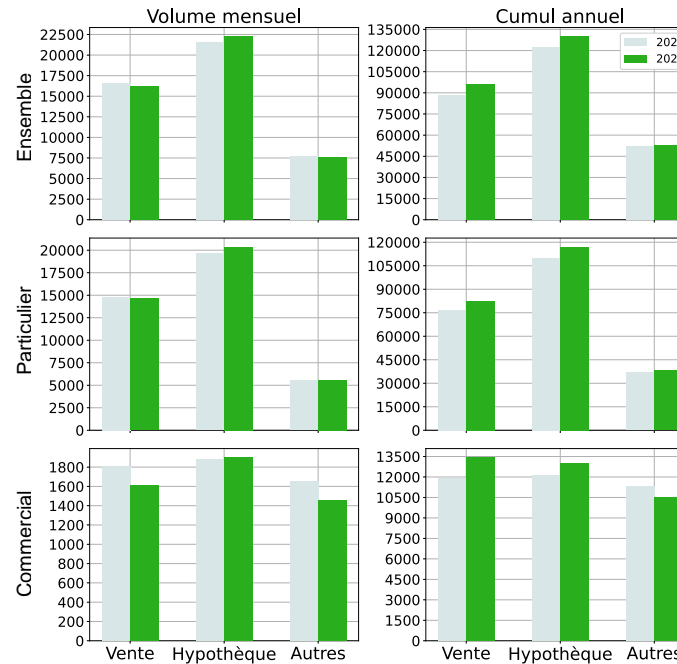
1. Mois et année du rapport
2. Géographie (province, région administrative ou RMR)
3. Section sur les ventes, hypothèques et autres transactions
4. Section sur les SÉVÉRITÉS de transactions (B, C et D)
 - B – Transaction de sévérité « basse » (exemple : Hypothèque légale)
 - C – Transaction de sévérité « moyenne » (exemple : Préavis de vente)
 - D – Transaction de sévérité « haute » (exemple : Avis de vente)
5. Tendances historiques des 10 dernières années

Les sections 3 et 4 présentent les chiffres selon :

- Année courante vs année précédente
- Volume mensuel vs Cumul annuel
- Ensemble des transactions et particulier vs commercial
- Variation en % sur l'année précédente (mois ou cumul)

VENTE, HYPOTHÈQUE ET AUTRES

	Volume mensuel			Cumul annuel			
	2023	2024	variation	2023	2024	variation	
Ensemble							
Vente	16617	16245	-2 % ↓	88500	96058	8 % ↑	↑
Hypothèque	21521	22231	3 % ↑	122044	129817	6 % ↑	↑
Autres	7708	7585	-2 % ↓	52023	52543	1,0 % ↑	↑
Total	45846	46061	0,5 % ↑	262567	278418	6 % ↑	↑
Particulier							
Vente	14808	14637	-1 % ↓	76590	82642	7 % ↑	↑
Hypothèque	19635	20334	3 % ↑	109896	116832	6 % ↑	↑
Autres	5521	5576	1,0 % ↑	36988	38188	3 % ↑	↑
Total	39964	40547	1 % ↑	223474	237662	6 % ↑	↑
Commercial							
Vente	1809	1607	-13 % ↓	11902	13411	11 % ↑	↑
Hypothèque	1883	1897	0,7 % ↑	12137	12979	6 % ↑	↑
Autres	1651	1454	-14 % ↓	11295	10547	-7 % ↓	↓
Total	5343	4958	-8 % ↓	35334	36937	4 % ↑	↑

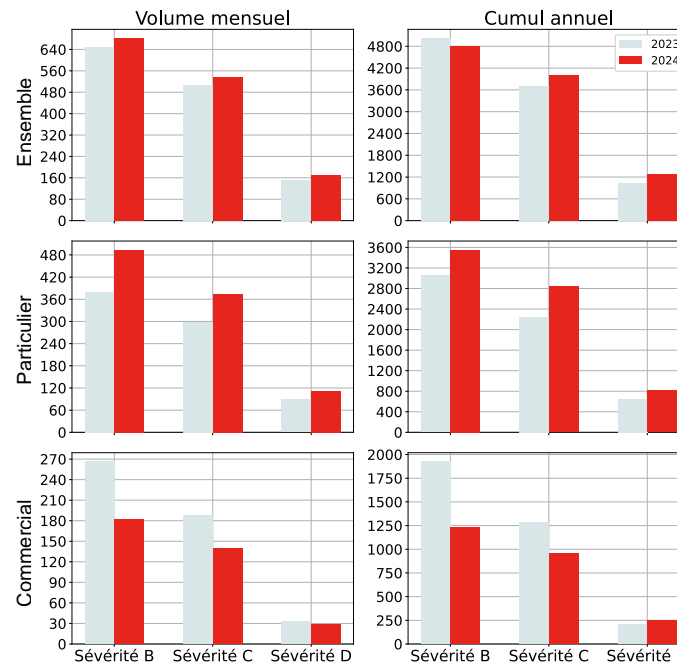


GÉOGRAPHIE

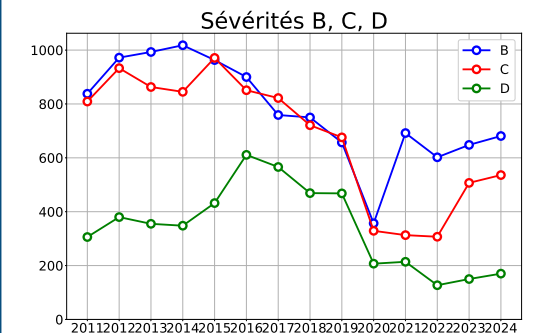
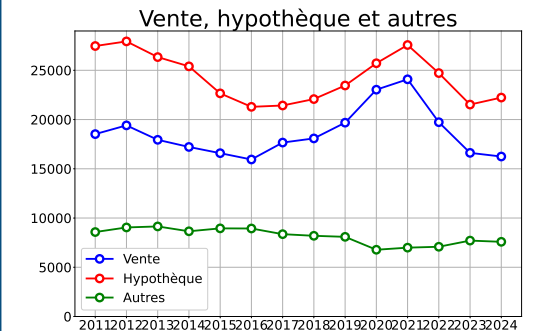


SÉVÉRITÉS B, C, D

	Volume mensuel			Cumul annuel			
	2023	2024	variation	2023	2024	variation	
Ensemble							
Sévérité B	648	681	5 % ↑	5016	4808	-4 % ↓	↓
Sévérité C	507	536	5 % ↑	3713	4012	7 % ↑	↑
Sévérité D	150	170	12 % ↑	1038	1271	18 % ↑	↑
Total	1305	1387	6 % ↑	9767	10091	3 % ↑	↑
Particulier							
Sévérité B	380	493	23 % ↑	3051	3547	14 % ↑	↑
Sévérité C	298	374	20 % ↑	2239	2840	21 % ↑	↑
Sévérité D	89	112	21 % ↑	654	811	19 % ↑	↑
Total	767	979	22 % ↑	5944	7198	17 % ↑	↑
Commercial							
Sévérité B	266	182	-46 % ↓	1923	1230	-56 % ↓	↓
Sévérité C	187	139	-35 % ↓	1284	960	-34 % ↓	↓
Sévérité D	33	29	-14 % ↓	210	249	16 % ↑	↑
Total	486	350	-39 % ↓	3417	2439	-40 % ↓	↓



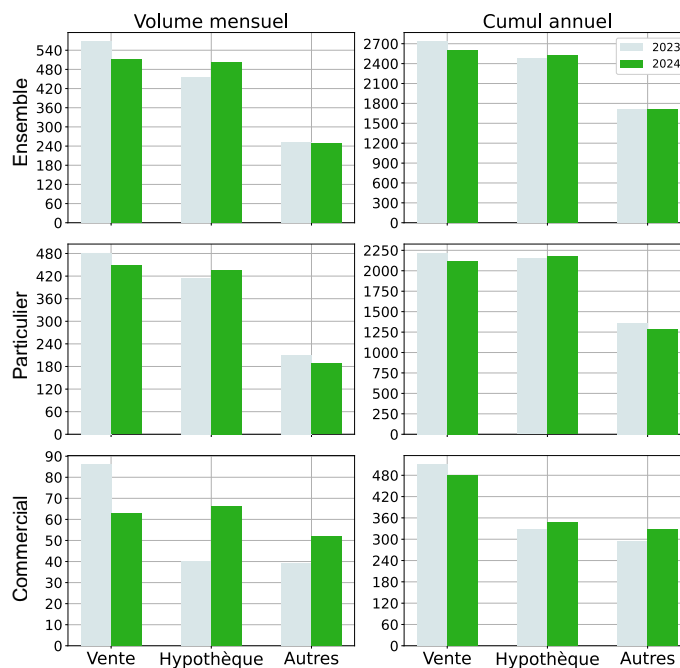
TENDANCES HISTORIQUES



RÉGIONS ADMINISTRATIVES

VENTE, HYPOTHÈQUE ET AUTRES

	Volume mensuel			Cumul annuel			
	2023	2024	variation	2023	2024	variation	
Ensemble							
Vente	567	512	-11 % ↓	2732	2603	-5 % ↓	
Hypothèque	456	503	9 % ↑	2482	2527	2 % ↑	
Autres	253	250	-1 % ↓	1714	1713	-0,1 % ↓	
Total	1276	1265	-0,9 % ↓	6928	6843	-1 % ↓	
Particulier							
Vente	481	448	-7 % ↓	2216	2117	-5 % ↓	
Hypothèque	415	436	5 % ↑	2148	2172	1 % ↑	
Autres	211	188	-12 % ↓	1359	1287	-6 % ↓	
Total	1107	1072	-3 % ↓	5723	5576	-3 % ↓	
Commercial							
Vente	86	63	-37 % ↓	510	479	-6 % ↓	
Hypothèque	40	66	39 % ↑	327	349	6 % ↑	
Autres	39	52	25 % ↑	295	329	10 % ↑	
Total	165	181	9 % ↑	1132	1157	2 % ↑	

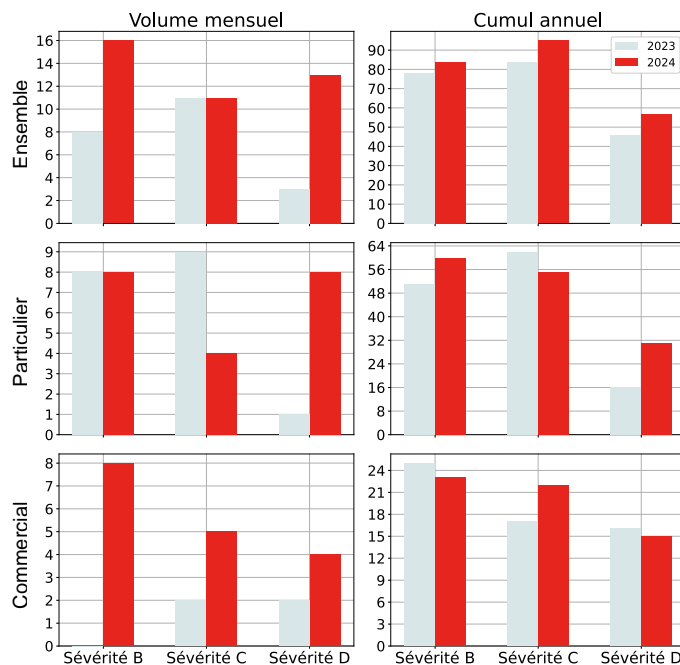


GÉOGRAPHIE

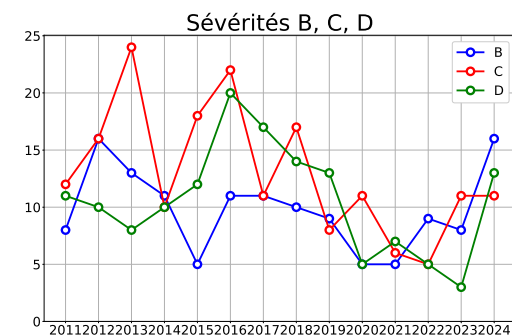
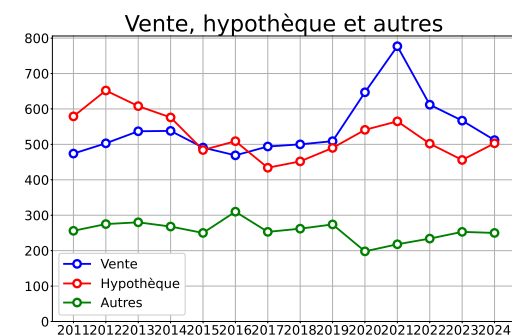


SÉVÉRITÉS B, C, D

	Volume mensuel			Cumul annuel			
	2023	2024	variation	2023	2024	variation	
Ensemble							
Sévérité B	8	16	50 % ↑	78	84	7 % ↑	
Sévérité C	11	11	0 %	84	95	12 % ↑	
Sévérité D	3	13	77 % ↑	46	57	19 % ↑	
Total	22	40	45 % ↑	208	236	12 % ↑	
Particulier							
Sévérité B	8	8	0 %	51	60	15 % ↑	
Sévérité C	9	4	-125 % ↓	62	55	-13 % ↓	
Sévérité D	1	8	88 % ↑	16	31	48 % ↑	
Total	18	20	10 % ↑	129	146	12 % ↑	
Commercial							
Sévérité B	0	8	100 % ↑	25	23	-9 % ↓	
Sévérité C	2	5	60 % ↑	17	22	23 % ↑	
Sévérité D	2	4	50 % ↑	16	15	-7 % ↓	
Total	4	17	76 % ↑	58	60	3 % ↑	

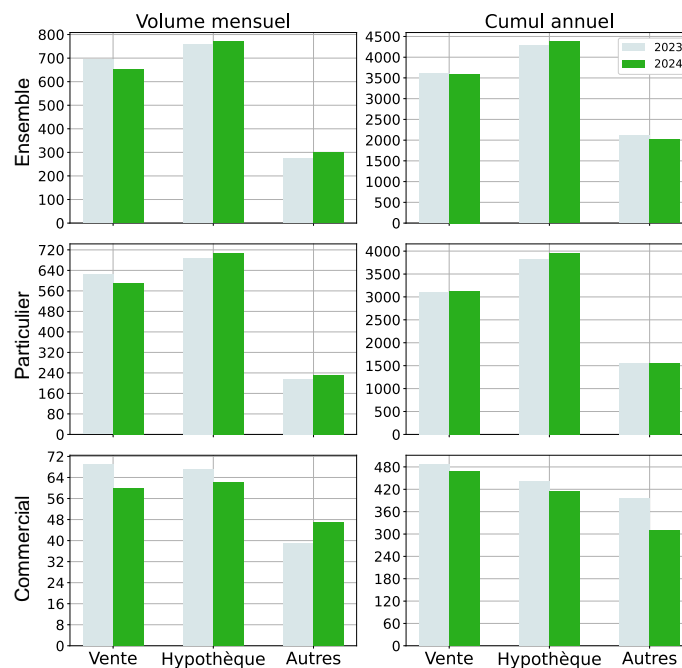


TENDANCES HISTORIQUES



VENTE, HYPOTHÈQUE ET AUTRES

	Volume mensuel			Cumul annuel			
	2023	2024	variation	2023	2024	variation	
Ensemble							
Vente	693	652	-6 %	3608	3596	-0,3 %	↓
Hypothèque	757	770	2 %	4279	4376	2 %	↑
Autres	275	299	8 %	2120	2014	-5 %	↓
Total	1725	1721	-0,2 %	10007	9986	-0,2 %	↓
Particulier							
Vente	624	592	-5 %	3114	3127	0,4 %	↑
Hypothèque	689	708	3 %	3833	3959	3 %	↑
Autres	217	232	6 %	1557	1550	-0,5 %	↓
Total	1530	1532	0,1 %	8504	8636	2 %	↑
Commercial							
Vente	69	60	-15 %	487	467	-4 %	↓
Hypothèque	67	62	-8 %	441	415	-6 %	↓
Autres	39	47	17 %	395	309	-28 %	↓
Total	175	169	-4 %	1323	1191	-11 %	↓

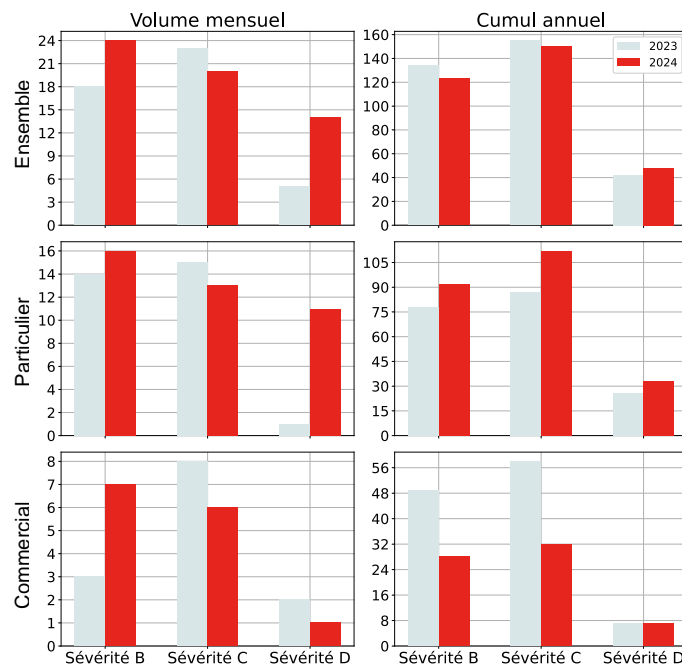


GÉOGRAPHIE



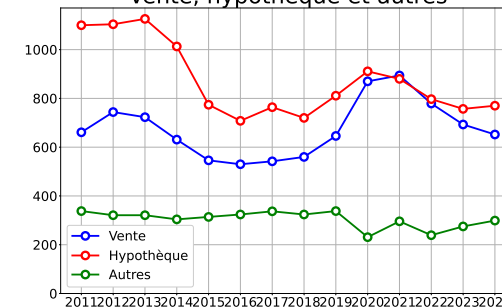
SÉVÉRITÉS B, C, D

	Volume mensuel			Cumul annuel			
	2023	2024	variation	2023	2024	variation	
Ensemble							
Sévérité B	18	24	25 %	134	123	-9 %	↓
Sévérité C	23	20	-15 %	155	150	-3 %	↓
Sévérité D	5	14	64 %	42	48	12 %	↑
Total	46	58	21 %	331	321	-3 %	↓
Particulier							
Sévérité B	14	16	12 %	78	92	15 %	↑
Sévérité C	15	13	-15 %	87	112	22 %	↑
Sévérité D	1	11	91 %	26	33	21 %	↑
Total	30	40	25 %	191	237	19 %	↑
Commercial							
Sévérité B	3	7	57 %	49	28	-75 %	↓
Sévérité C	8	6	-33 %	58	32	-81 %	↓
Sévérité D	2	1	-100 %	7	7	0 %	↓
Total	13	14	7 %	114	67	-70 %	↓

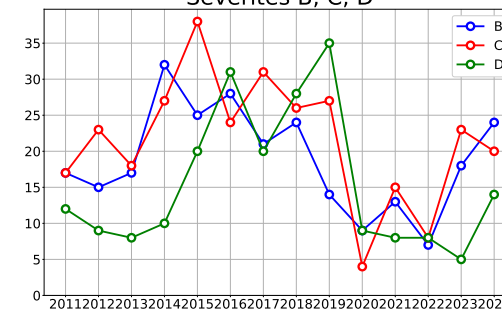


TENDANCES HISTORIQUES

Vente, hypothèque et autres

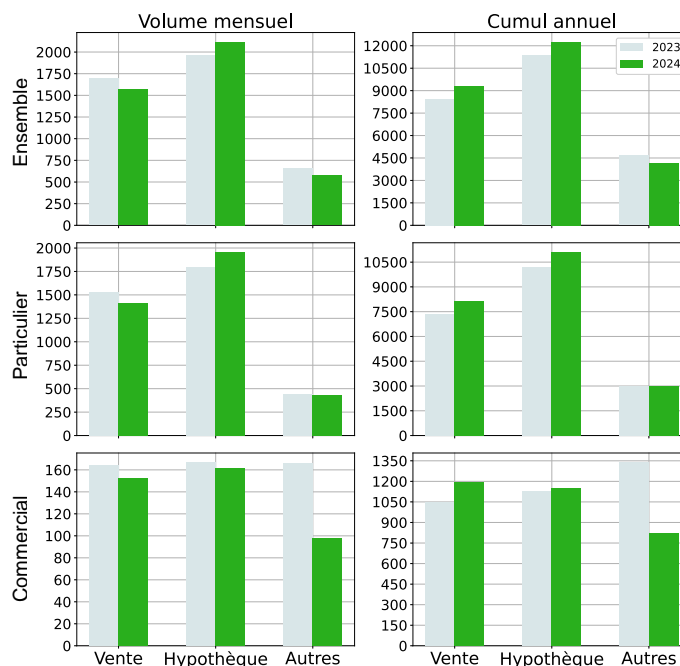


Sévérités B, C, D



VENTE, HYPOTHÈQUE ET AUTRES

	Volume mensuel			Cumul annuel				
	2023	2024	variation	2023	2024	variation		
Ensemble								
Vente	1693	1568	-8 %	↓	8421	9319	10 %	↑
Hypothèque	1960	2119	8 %	↑	11339	12270	8 %	↑
Autres	654	576	-14 %	↓	4657	4155	-12 %	↓
Total	4307	4263	-1 %	↓	24417	25744	5 %	↑
Particulier								
Vente	1528	1415	-8 %	↓	7373	8126	9 %	↑
Hypothèque	1793	1958	8 %	↑	10208	11116	8 %	↑
Autres	445	428	-4 %	↓	2998	2995	-0,1 %	↓
Total	3766	3801	0,9 %	↑	20579	22237	7 %	↑
Commercial								
Vente	164	152	-8 %	↓	1044	1190	12 %	↑
Hypothèque	167	161	-4 %	↓	1129	1149	2 %	↑
Autres	166	98	-69 %	↓	1340	820	-63 %	↓
Total	497	411	-21 %	↓	3513	3159	-11 %	↓

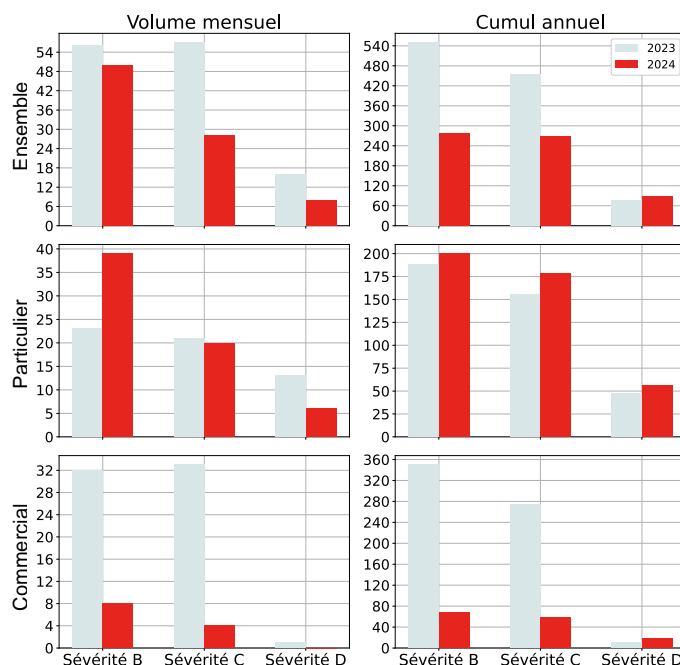


GÉOGRAPHIE



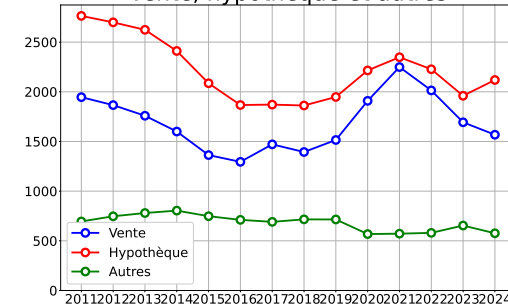
SÉVÉRITÉS B, C, D

	Volume mensuel			Cumul annuel				
	2023	2024	variation	2023	2024	variation		
Ensemble								
Sévérité B	56	50	-12 %	↓	550	277	-99 %	↓
Sévérité C	57	28	-104 %	↓	455	269	-69 %	↓
Sévérité D	16	8	-100 %	↓	76	88	14 %	↑
Total	129	86	-50 %	↓	1081	634	-71 %	↓
Particulier								
Sévérité B	23	39	41 %	↑	188	200	6 %	↑
Sévérité C	21	20	-5 %	↓	156	178	12 %	↑
Sévérité D	13	6	-117 %	↓	48	56	14 %	↑
Total	57	65	12 %	↑	392	434	10 %	↑
Commercial								
Sévérité B	32	8	-300 %	↓	350	67	-422 %	↓
Sévérité C	33	4	-725 %	↓	274	59	-364 %	↓
Sévérité D	1	0	-		10	18	44 %	↑
Total	66	12	-450 %	↓	634	144	-340 %	↓

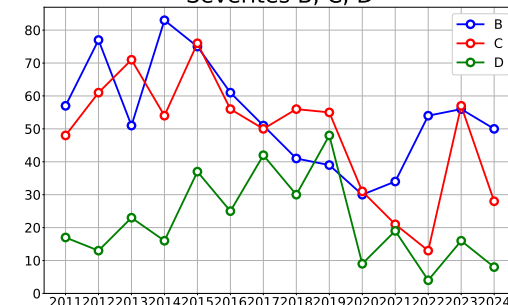


TENDANCES HISTORIQUES

Vente, hypothèque et autres

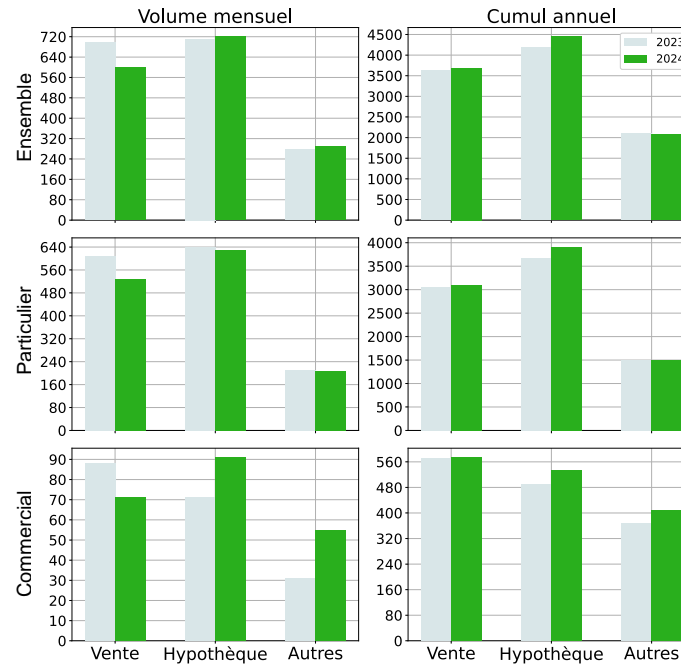


Sévérités B, C, D



VENTE, HYPOTHÈQUE ET AUTRES

	Volume mensuel			Cumul annuel				
	2023	2024	variation	2023	2024	variation		
Ensemble								
Vente	698	598	-17 %	↓	3633	3686	1 %	↑
Hypothèque	711	720	1 %	↑	4177	4446	6 %	↑
Autres	278	288	3 %	↑	2095	2084	-0,5 %	↓
Total	1687	1606	-5 %	↓	9905	10216	3 %	↑
Particulier								
Vente	609	527	-16 %	↓	3057	3108	2 %	↑
Hypothèque	640	629	-2 %	↓	3683	3908	6 %	↑
Autres	210	206	-2 %	↓	1502	1492	-0,7 %	↓
Total	1459	1362	-7 %	↓	8242	8508	3 %	↑
Commercial								
Vente	88	71	-24 %	↓	570	574	0,7 %	↑
Hypothèque	71	91	22 %	↑	491	535	8 %	↑
Autres	31	55	44 %	↑	367	409	10 %	↑
Total	190	217	12 %	↑	1428	1518	6 %	↑

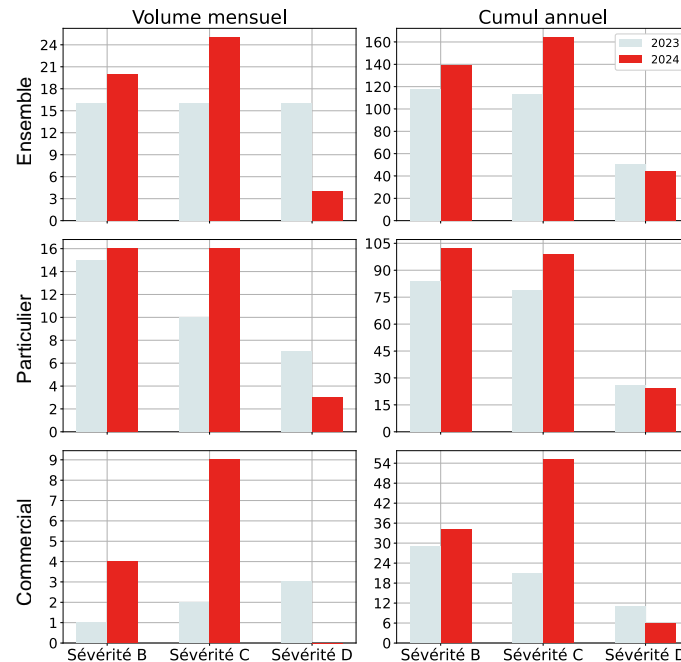


GÉOGRAPHIE



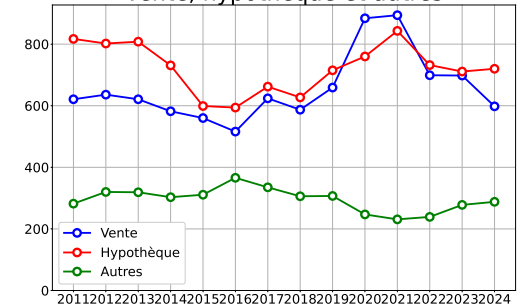
SÉVÉRITÉS B, C, D

	Volume mensuel			Cumul annuel				
	2023	2024	variation	2023	2024	variation		
Ensemble								
Sévérité B	16	20	20 %	↑	118	139	15 %	↑
Sévérité C	16	25	36 %	↑	113	164	31 %	↑
Sévérité D	16	4	-300 %	↓	51	44	-16 %	↓
Total	48	49	2 %	↑	282	347	19 %	↑
Particulier								
Sévérité B	15	16	6 %	↑	84	102	18 %	↑
Sévérité C	10	16	38 %	↑	79	99	20 %	↑
Sévérité D	7	3	-133 %	↓	26	24	-8 %	↓
Total	32	35	9 %	↑	189	225	16 %	↑
Commercial								
Sévérité B	1	4	75 %	↑	29	34	15 %	↑
Sévérité C	2	9	78 %	↑	21	55	62 %	↑
Sévérité D	3	0	-		11	6	-83 %	↓
Total	6	13	54 %	↑	61	95	36 %	↑

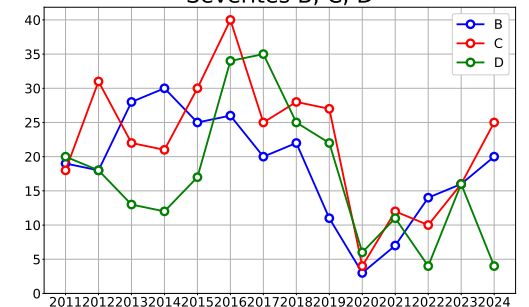


TENDANCES HISTORIQUES

Vente, hypothèque et autres

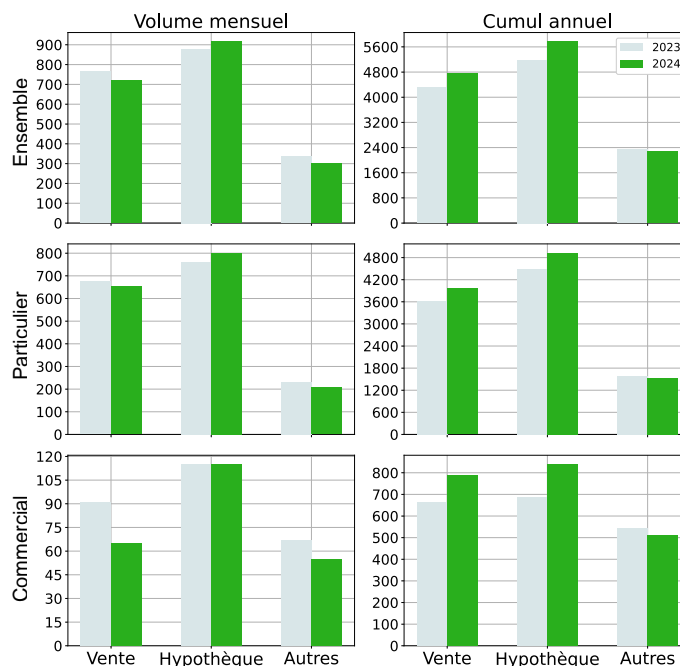


Sévérités B, C, D

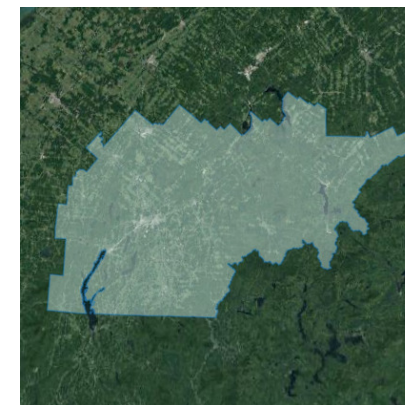


VENTE, HYPOTHÈQUE ET AUTRES

	Volume mensuel			Cumul annuel			
	2023	2024	variation	2023	2024	variation	
Ensemble							
Vente	767	719	-7 %	4297	4756	10 %	↑
Hypothèque	879	916	4 %	5184	5768	10 %	↑
Autres	337	300	-12 %	2333	2276	-3 %	↓
Total	1983	1935	-2 %	11814	12800	8 %	↑
Particulier							
Vente	675	653	-3 %	3628	3960	8 %	↑
Hypothèque	762	801	5 %	4489	4926	9 %	↑
Autres	230	207	-11 %	1579	1524	-4 %	↓
Total	1667	1661	-0,4 %	9696	10410	7 %	↑
Commercial							
Vente	91	65	-40 %	665	790	16 %	↑
Hypothèque	115	115	0 %	688	839	18 %	↑
Autres	67	55	-22 %	544	511	-6 %	↓
Total	273	235	-16 %	1897	2140	11 %	↑

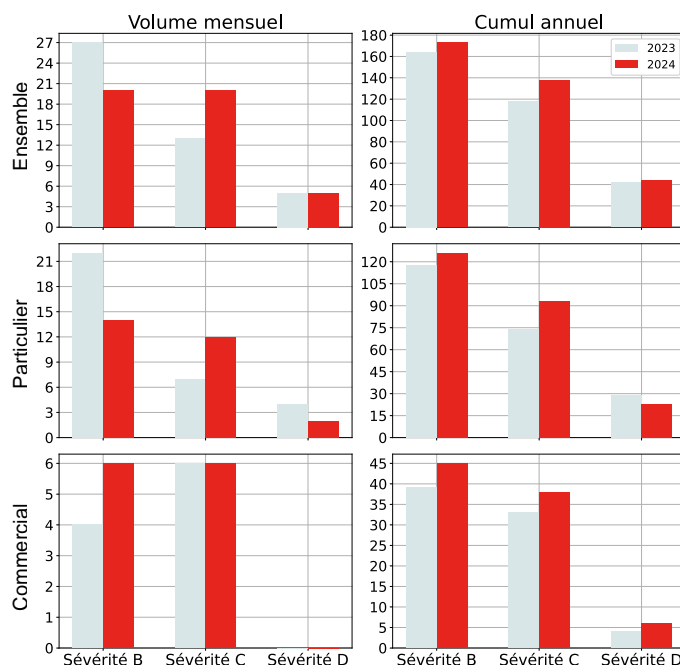


GÉOGRAPHIE



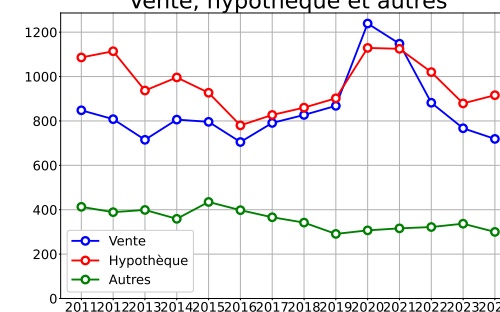
SÉVÉRITÉS B, C, D

	Volume mensuel			Cumul annuel			
	2023	2024	variation	2023	2024	variation	
Ensemble							
Sévérité B	27	20	-35 %	164	173	5 %	↑
Sévérité C	13	20	35 %	118	138	14 %	↑
Sévérité D	5	5	0 %	42	44	5 %	↑
Total	45	45	0 %	324	355	9 %	↑
Particulier							
Sévérité B	22	14	-57 %	118	126	6 %	↑
Sévérité C	7	12	42 %	74	93	20 %	↑
Sévérité D	4	2	-100 %	29	23	-26 %	↓
Total	33	28	-18 %	221	242	9 %	↑
Commercial							
Sévérité B	4	6	33 %	39	45	13 %	↑
Sévérité C	6	6	0 %	33	38	13 %	↑
Sévérité D	0	0	0 %	4	6	33 %	↑
Total	10	12	17 %	76	89	15 %	↑

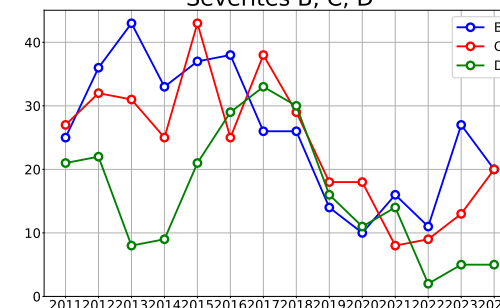


TENDANCES HISTORIQUES

Vente, hypothèque et autres

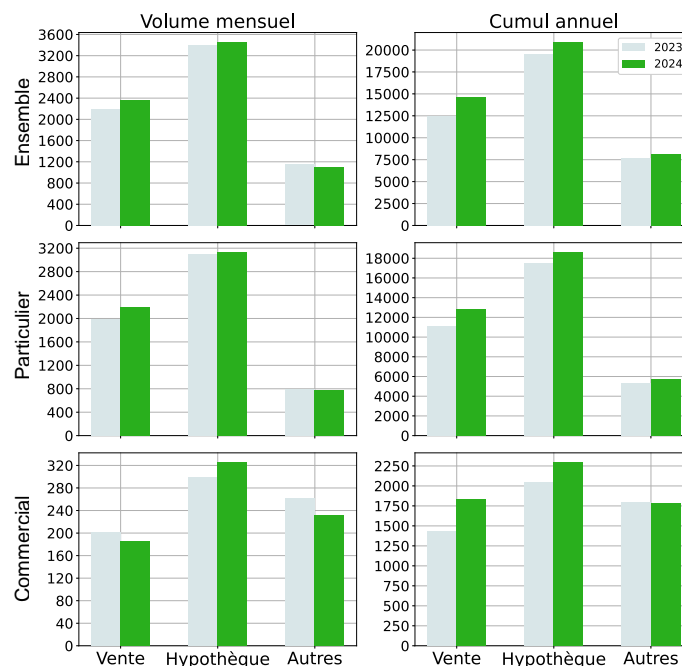


Sévérités B, C, D



VENTE, HYPOTHÈQUE ET AUTRES

	Volume mensuel			Cumul annuel			
	2023	2024	variation	2023	2024	variation	
Ensemble							
Vente	2187	2372	8 % ↑	12512	14674	15 % ↑	↑
Hypothèque	3393	3463	2 % ↑	19551	20948	7 % ↑	↑
Autres	1149	1100	-4 % ↓	7654	8138	6 % ↑	↑
Total	6729	6935	3 % ↑	39717	43760	9 % ↑	↑
Particulier							
Vente	1986	2186	9 % ↑	11083	12843	14 % ↑	↑
Hypothèque	3094	3137	1 % ↑	17508	18647	6 % ↑	↑
Autres	795	784	-1 % ↓	5316	5773	8 % ↑	↑
Total	5875	6107	4 % ↑	33907	37263	9 % ↑	↑
Commercial							
Vente	201	186	-8 % ↓	1428	1830	22 % ↑	↑
Hypothèque	299	326	8 % ↑	2041	2299	11 % ↑	↑
Autres	262	231	-13 % ↓	1796	1788	-0,4 % ↓	↓
Total	762	743	-3 % ↓	5265	5917	11 % ↑	↑

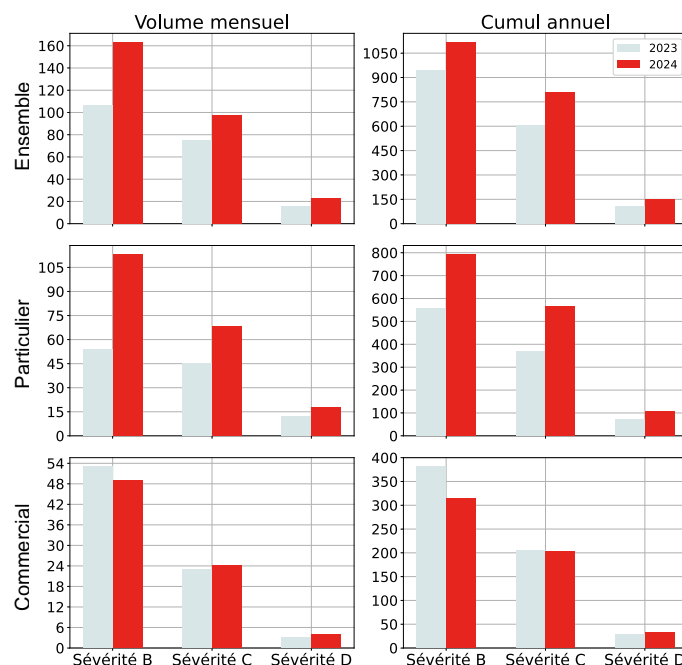


GÉOGRAPHIE

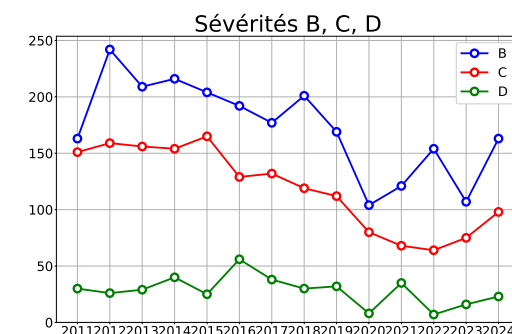
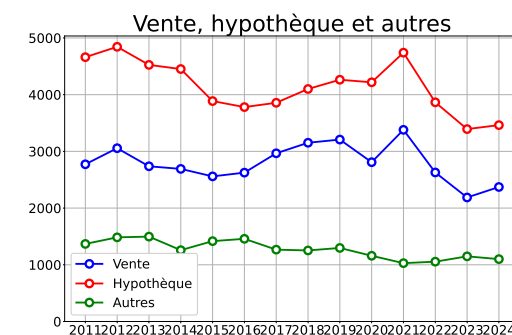


SÉVÉRITÉS B, C, D

	Volume mensuel			Cumul annuel			
	2023	2024	variation	2023	2024	variation	
Ensemble							
Sévérité B	107	163	34 % ↑	946	1116	15 % ↑	↑
Sévérité C	75	98	23 % ↑	608	809	25 % ↑	↑
Sévérité D	16	23	30 % ↑	110	151	27 % ↑	↑
Total	198	284	30 % ↑	1664	2076	20 % ↑	↑
Particulier							
Sévérité B	54	113	52 % ↑	559	792	29 % ↑	↑
Sévérité C	45	68	34 % ↑	370	566	35 % ↑	↑
Sévérité D	12	18	33 % ↑	74	108	31 % ↑	↑
Total	111	199	44 % ↑	1003	1466	32 % ↑	↑
Commercial							
Sévérité B	53	49	-8 % ↓	381	314	-21 % ↓	↓
Sévérité C	23	24	4 % ↑	205	203	-1,0 % ↓	↓
Sévérité D	3	4	25 % ↑	28	32	12 % ↑	↑
Total	79	77	-3 % ↓	614	549	-12 % ↓	↓

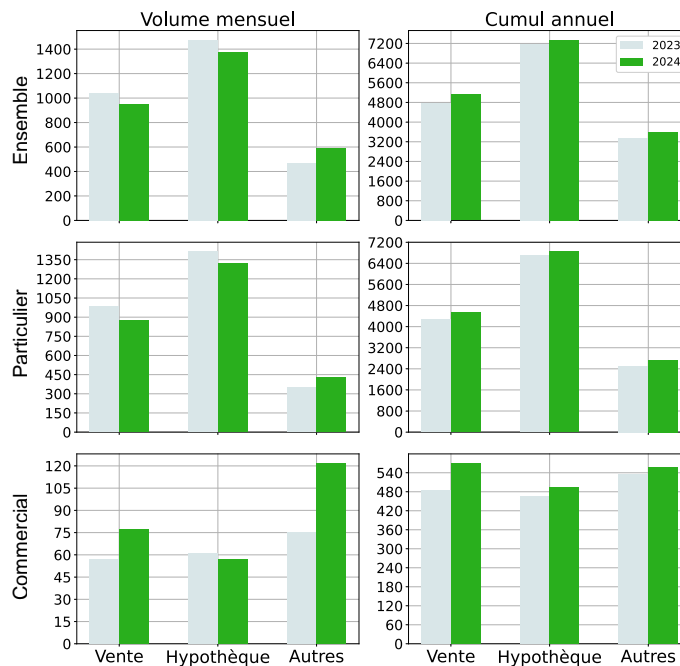


TENDANCES HISTORIQUES

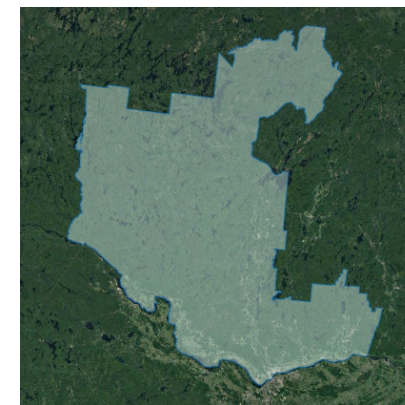


VENTE, HYPOTHÈQUE ET AUTRES

	Volume mensuel			Cumul annuel			
	2023	2024	variation	2023	2024	variation	
Ensemble							
Vente	1039	949	-9 %	4768	5123	7 %	↑
Hypothèque	1478	1378	-7 %	7177	7357	2 %	↑
Autres	466	595	22 %	3356	3611	7 %	↑
Total	2983	2922	-2 %	15301	16091	5 %	↑
Particulier							
Vente	981	872	-12 %	4275	4547	6 %	↑
Hypothèque	1416	1320	-7 %	6708	6859	2 %	↑
Autres	348	425	18 %	2507	2735	8 %	↑
Total	2745	2617	-5 %	13490	14141	5 %	↑
Commercial							
Vente	57	77	26 %	486	571	15 %	↑
Hypothèque	61	57	-7 %	465	494	6 %	↑
Autres	75	122	39 %	534	557	4 %	↑
Total	193	256	25 %	1485	1622	8 %	↑

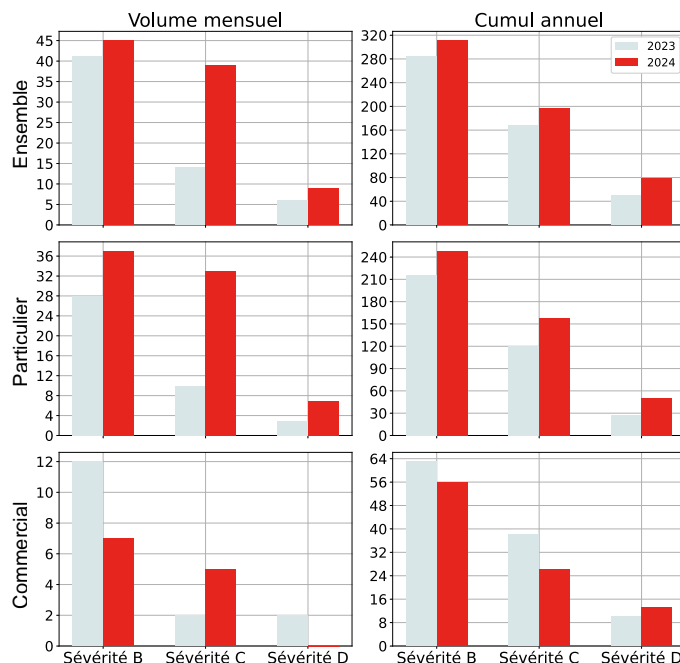


GÉOGRAPHIE

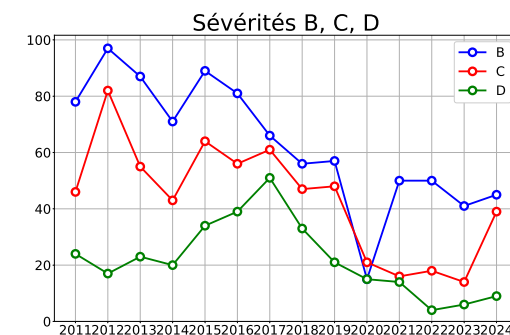
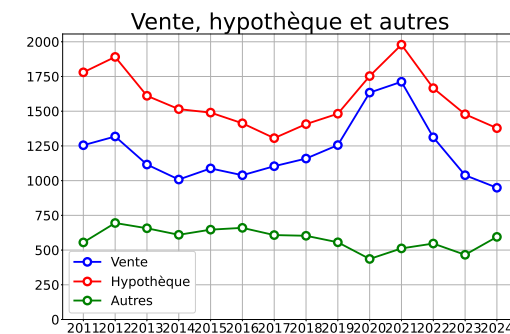


SÉVÉRITÉS B, C, D

	Volume mensuel			Cumul annuel			
	2023	2024	variation	2023	2024	variation	
Ensemble							
Sévérité B	41	45	9 %	285	311	8 %	↑
Sévérité C	14	39	64 %	168	196	14 %	↑
Sévérité D	6	9	33 %	50	78	36 %	↑
Total	61	93	34 %	503	585	14 %	↑
Particulier							
Sévérité B	28	37	24 %	216	248	13 %	↑
Sévérité C	10	33	70 %	120	158	24 %	↑
Sévérité D	3	7	57 %	27	51	47 %	↑
Total	41	77	47 %	363	457	21 %	↑
Commercial							
Sévérité B	12	7	-71 %	63	56	-12 %	↓
Sévérité C	2	5	60 %	38	26	-46 %	↓
Sévérité D	2	0	-	10	13	23 %	↑
Total	16	12	-33 %	111	95	-17 %	↓

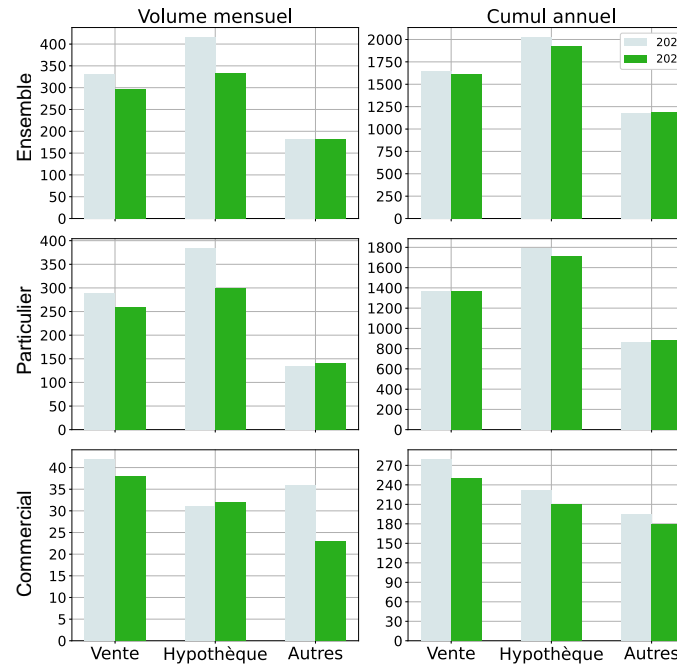


TENDANCES HISTORIQUES



VENTE, HYPOTHÈQUE ET AUTRES

	Volume mensuel			Cumul annuel				
	2023	2024	variation	2023	2024	variation		
Ensemble								
Vente	332	298	-11 %	↓	1652	1618	-2 %	↓
Hypothèque	417	333	-25 %	↓	2032	1925	-6 %	↓
Autres	182	183	0,5 %	↑	1178	1185	0,6 %	↑
Total	931	814	-14 %	↓	4862	4728	-3 %	↓
Particulier								
Vente	289	260	-11 %	↓	1368	1363	-0,4 %	↓
Hypothèque	385	300	-28 %	↓	1796	1711	-5 %	↓
Autres	134	141	5 %	↑	868	887	2 %	↑
Total	808	701	-15 %	↓	4032	3961	-2 %	↓
Commercial								
Vente	42	38	-11 %	↓	280	250	-12 %	↓
Hypothèque	31	32	3 %	↑	231	210	-10 %	↓
Autres	36	23	-57 %	↓	195	180	-8 %	↓
Total	109	93	-17 %	↓	706	640	-10 %	↓

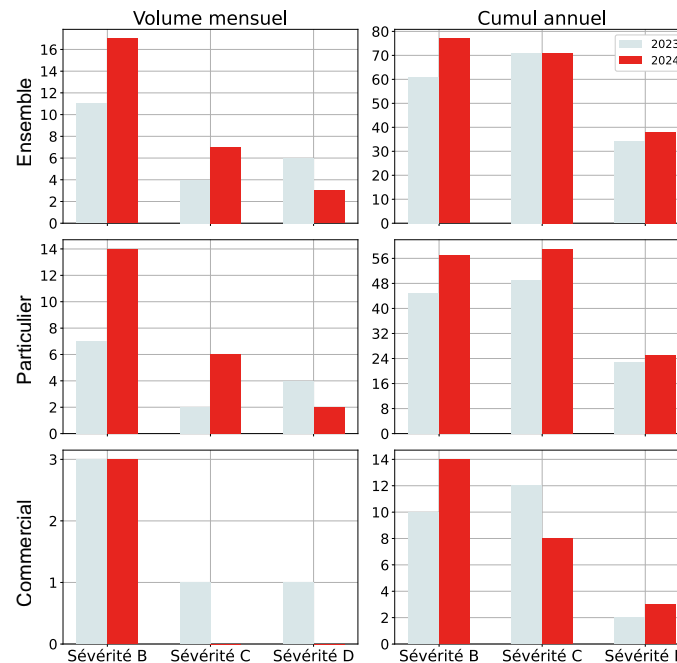


GÉOGRAPHIE

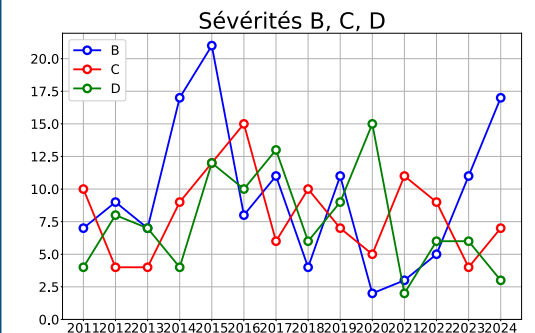
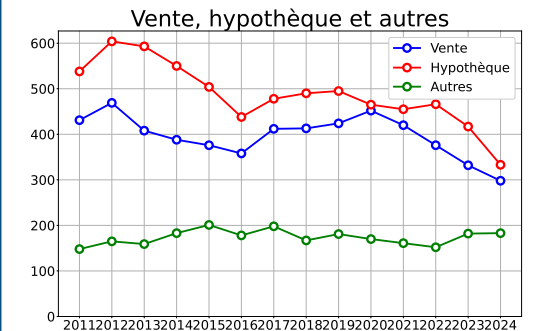


SÉVÉRITÉS B, C, D

	Volume mensuel			Cumul annuel				
	2023	2024	variation	2023	2024	variation		
Ensemble								
Sévérité B	11	17	35 %	↑	61	77	21 %	↑
Sévérité C	4	7	43 %	↑	71	71	0 %	↑
Sévérité D	6	3	-100 %	↓	34	38	11 %	↑
Total	21	27	22 %	↑	166	186	11 %	↑
Particulier								
Sévérité B	7	14	50 %	↑	45	57	21 %	↑
Sévérité C	2	6	67 %	↑	49	59	17 %	↑
Sévérité D	4	2	-100 %	↓	23	25	8 %	↑
Total	13	22	41 %	↑	117	141	17 %	↑
Commercial								
Sévérité B	3	3	0 %		10	14	29 %	↑
Sévérité C	1	0	-		12	8	-50 %	↓
Sévérité D	1	0	-		2	3	33 %	↑
Total	5	3	-67 %	↓	24	25	4 %	↑

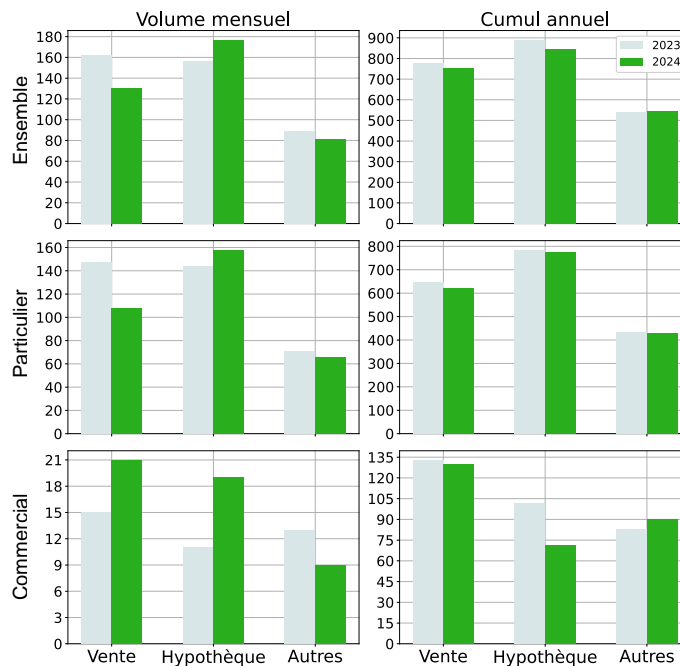


TENDANCES HISTORIQUES



VENTE, HYPOTHÈQUE ET AUTRES

	Volume mensuel			Cumul annuel			
	2023	2024	variation	2023	2024	variation	
Ensemble							
Vente	162	130	-25 % ↓	779	755	-3 % ↓	
Hypothèque	156	177	12 % ↑	891	848	-5 % ↓	
Autres	89	81	-10 % ↓	542	544	0,4 % ↑	
Total	407	388	-5 % ↓	2212	2147	-3 % ↓	
Particulier							
Vente	147	108	-36 % ↓	645	621	-4 % ↓	
Hypothèque	144	158	9 % ↑	785	774	-1 % ↓	
Autres	71	66	-8 % ↓	435	427	-2 % ↓	
Total	362	332	-9 % ↓	1865	1822	-2 % ↓	
Commercial							
Vente	15	21	29 % ↑	133	130	-2 % ↓	
Hypothèque	11	19	42 % ↑	102	71	-44 % ↓	
Autres	13	9	-44 % ↓	83	90	8 % ↑	
Total	39	49	20 % ↑	318	291	-9 % ↓	

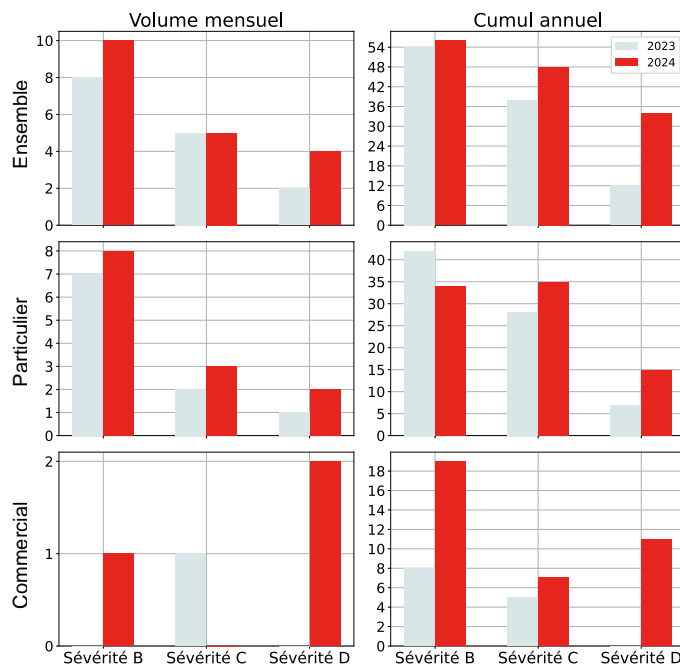


GÉOGRAPHIE

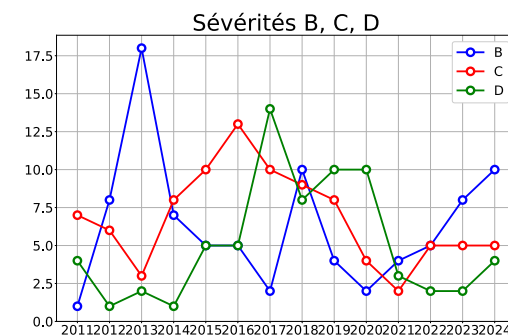
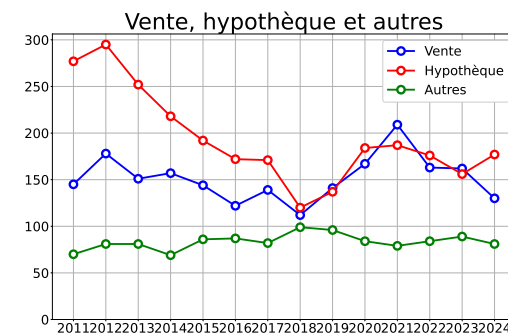


SÉVÉRITÉS B, C, D

	Volume mensuel			Cumul annuel			
	2023	2024	variation	2023	2024	variation	
Ensemble							
Sévérité B	8	10	20 % ↑	54	56	4 % ↑	
Sévérité C	5	5	0 %	38	48	21 % ↑	
Sévérité D	2	4	50 % ↑	12	34	65 % ↑	
Total	15	19	21 % ↑	104	138	25 % ↑	
Particulier							
Sévérité B	7	8	12 % ↑	42	34	-24 % ↓	
Sévérité C	2	3	33 % ↑	28	35	20 % ↑	
Sévérité D	1	2	50 % ↑	7	15	53 % ↑	
Total	10	13	23 % ↑	77	84	8 % ↑	
Commercial							
Sévérité B	0	1	100 % ↑	8	19	58 % ↑	
Sévérité C	1	0	-	5	7	29 % ↑	
Sévérité D	0	2	100 % ↑	0	11	100 % ↑	
Total	1	3	67 % ↑	13	37	65 % ↑	

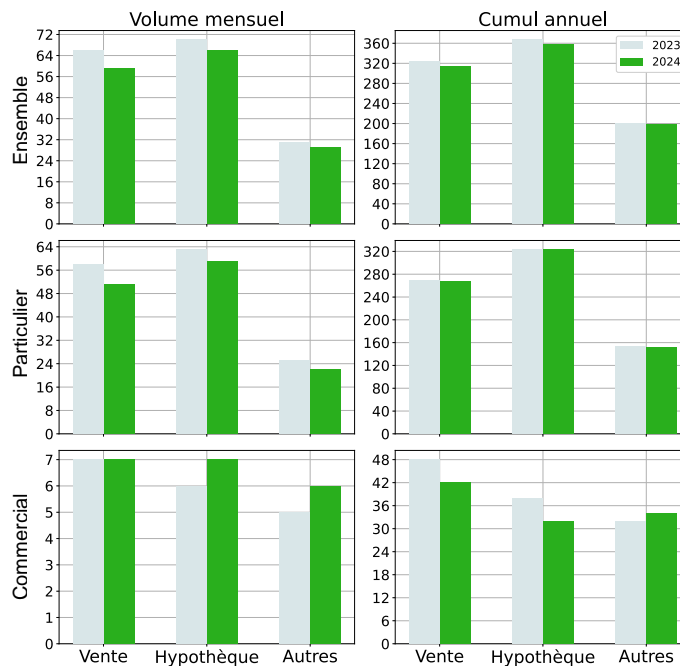


TENDANCES HISTORIQUES



VENTE, HYPOTHÈQUE ET AUTRES

	Volume mensuel			Cumul annuel				
	2023	2024	variation	2023	2024	variation		
Ensemble								
Vente	66	59	-12 %	↓	323	314	-3 %	↓
Hypothèque	70	66	-6 %	↓	367	357	-3 %	↓
Autres	31	29	-7 %	↓	200	199	-0,5 %	↓
Total	167	154	-8 %	↓	890	870	-2 %	↓
Particulier								
Vente	58	51	-14 %	↓	270	267	-1 %	↓
Hypothèque	63	59	-7 %	↓	323	323	0 %	
Autres	25	22	-14 %	↓	153	152	-0,7 %	↓
Total	146	132	-11 %	↓	746	742	-0,5 %	↓
Commercial								
Vente	7	7	0 %		48	42	-14 %	↓
Hypothèque	6	7	14 %	↑	38	32	-19 %	↓
Autres	5	6	17 %	↑	32	34	6 %	↑
Total	18	20	10 %	↑	118	108	-9 %	↓

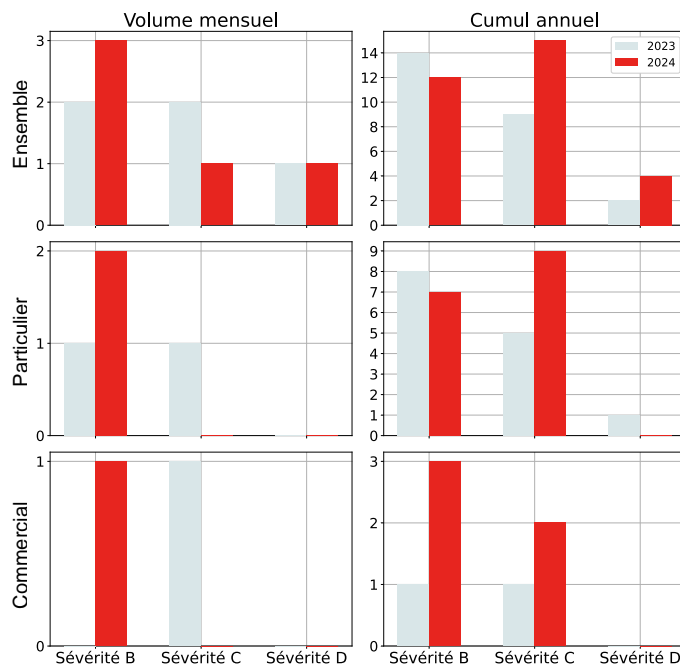


GÉOGRAPHIE

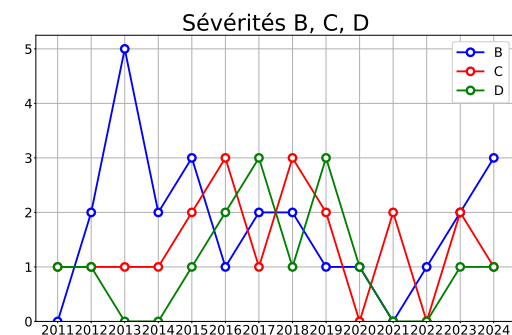
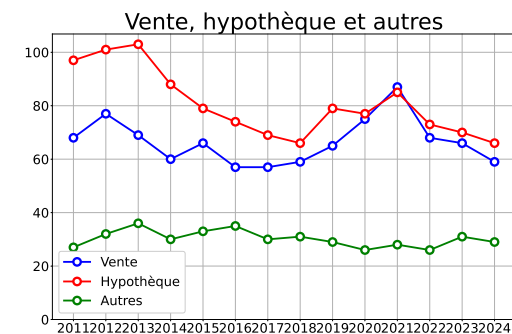


SÉVÉRITÉS B, C, D

	Volume mensuel			Cumul annuel				
	2023	2024	variation	2023	2024	variation		
Ensemble								
Sévérité B	2	3	33 %	↑	14	12	-17 %	↓
Sévérité C	2	1	-100 %	↓	9	15	40 %	↑
Sévérité D	1	1	0 %		2	4	50 %	↑
Total	5	5	0 %		25	31	19 %	↑
Particulier								
Sévérité B	1	2	50 %	↑	8	7	-14 %	↓
Sévérité C	1	0	-		5	9	44 %	↑
Sévérité D	0	0	0 %		1	0	-	
Total	2	2	0 %		14	16	12 %	↑
Commercial								
Sévérité B	0	1	100 %	↑	1	3	67 %	↑
Sévérité C	1	0	-		1	2	50 %	↑
Sévérité D	0	0	0 %		0	0	0 %	
Total	1	1	0 %		2	5	60 %	↑

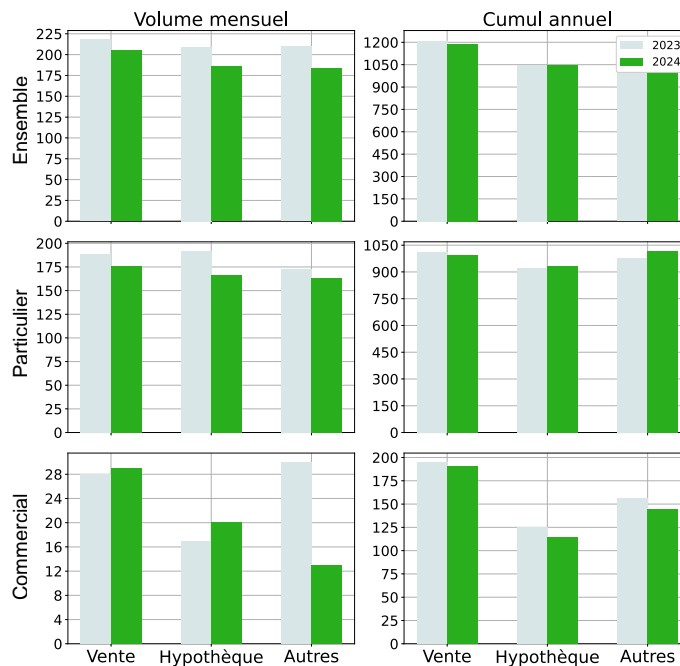


TENDANCES HISTORIQUES



VENTE, HYPOTHÈQUE ET AUTRES

	Volume mensuel			Cumul annuel			
	2023	2024	variation	2023	2024	variation	
Ensemble							
Vente	218	205	-6 %	1208	1188	-2 %	↓
Hypothèque	209	186	-12 %	1047	1045	-0,2 %	↓
Autres	210	184	-14 %	1180	1218	3 %	↑
Total	637	575	-11 %	3435	3451	0,5 %	↑
Particulier							
Vente	189	176	-7 %	1010	997	-1 %	↓
Hypothèque	192	166	-16 %	922	931	1,0 %	↑
Autres	173	163	-6 %	977	1018	4 %	↑
Total	554	505	-10 %	2909	2946	1 %	↑
Commercial							
Vente	28	29	3 %	195	191	-2 %	↓
Hypothèque	17	20	15 %	125	114	-10 %	↓
Autres	30	13	-131 %	156	144	-8 %	↓
Total	75	62	-21 %	476	449	-6 %	↓

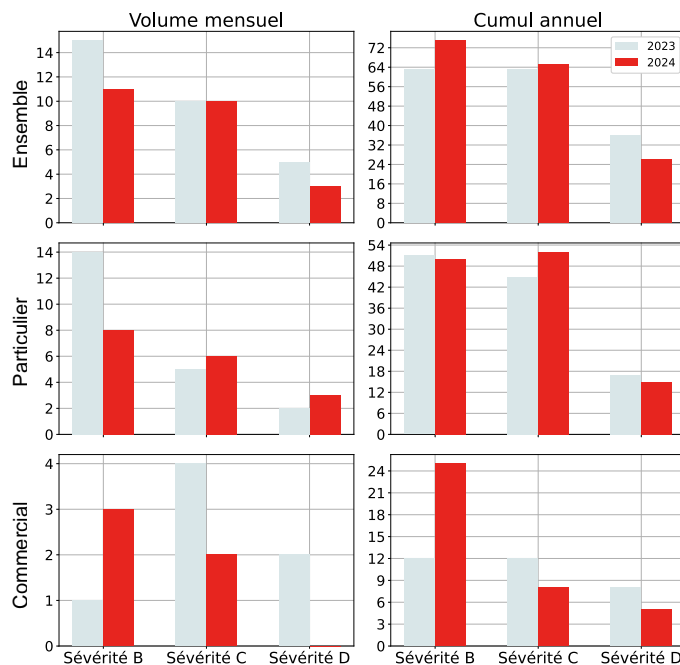


GÉOGRAPHIE



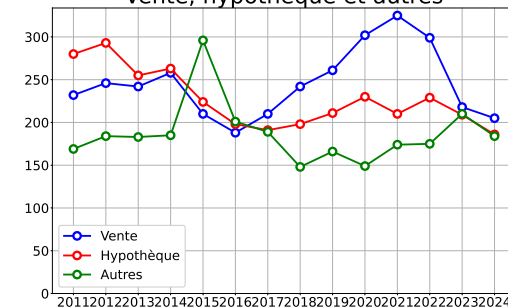
SÉVÉRITÉS B, C, D

	Volume mensuel			Cumul annuel			
	2023	2024	variation	2023	2024	variation	
Ensemble							
Sévérité B	15	11	-36 %	63	75	16 %	↑
Sévérité C	10	10	0 %	63	65	3 %	↑
Sévérité D	5	3	-67 %	36	26	-38 %	↓
Total	30	24	-25 %	162	166	2 %	↑
Particulier							
Sévérité B	14	8	-75 %	51	50	-2 %	↓
Sévérité C	5	6	17 %	45	52	13 %	↑
Sévérité D	2	3	33 %	17	15	-13 %	↓
Total	21	17	-24 %	113	117	3 %	↑
Commercial							
Sévérité B	1	3	67 %	12	25	52 %	↑
Sévérité C	4	2	-100 %	12	8	-50 %	↓
Sévérité D	2	0	-	8	5	-60 %	↓
Total	7	5	-40 %	32	38	16 %	↑

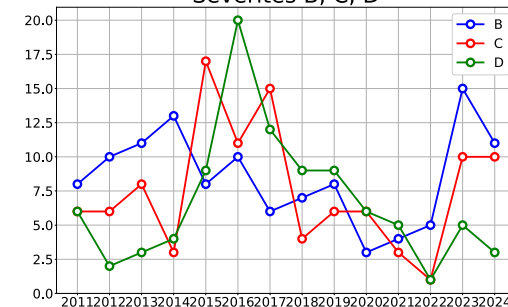


TENDANCES HISTORIQUES

Vente, hypothèque et autres

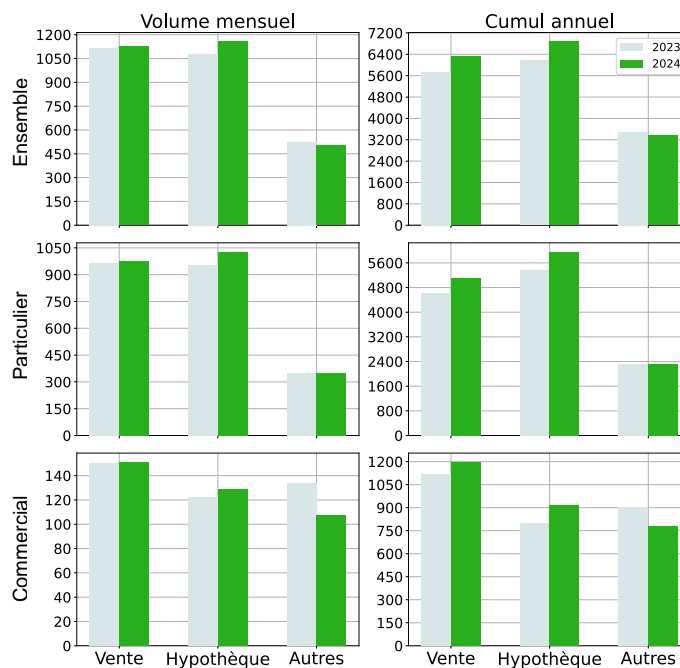


Sévérités B, C, D



VENTE, HYPOTHÈQUE ET AUTRES

	Volume mensuel			Cumul annuel			
	2023	2024	variation	2023	2024	variation	
Ensemble							
Vente	1115	1126	1,0 % ↑	5741	6321	9 % ↑	↑
Hypothèque	1078	1156	7 % ↑	6174	6872	10 % ↑	↑
Autres	524	502	-4 % ↓	3488	3367	-4 % ↓	↓
Total	2717	2784	2 % ↑	15403	16560	7 % ↑	↑
Particulier							
Vente	965	974	0,9 % ↑	4619	5119	10 % ↑	↑
Hypothèque	955	1027	7 % ↑	5368	5953	10 % ↑	↑
Autres	349	349	0 %	2310	2328	0,8 % ↑	↑
Total	2269	2350	3 % ↑	12297	13400	8 % ↑	↑
Commercial							
Vente	150	151	0,7 % ↑	1119	1196	6 % ↑	↑
Hypothèque	122	129	5 % ↑	801	914	12 % ↑	↑
Autres	134	107	-25 % ↓	903	781	-16 % ↓	↓
Total	406	387	-5 % ↓	2823	2891	2 % ↑	↑

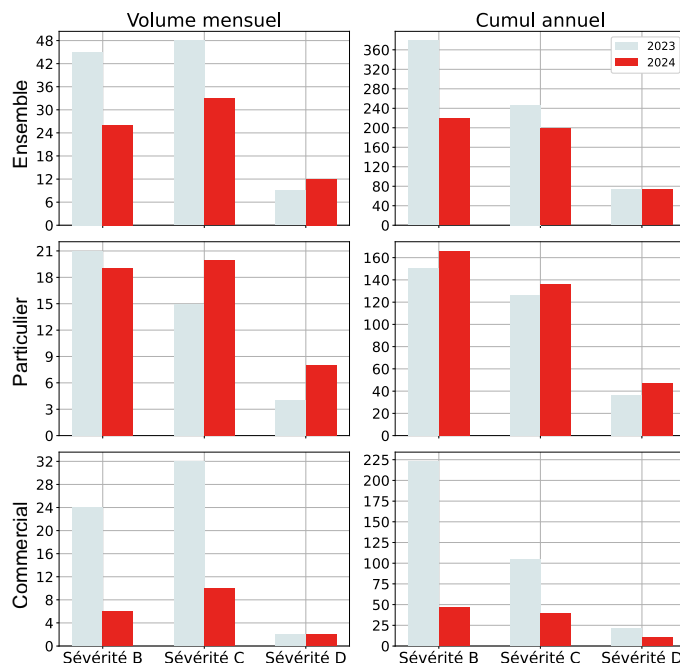


GÉOGRAPHIE



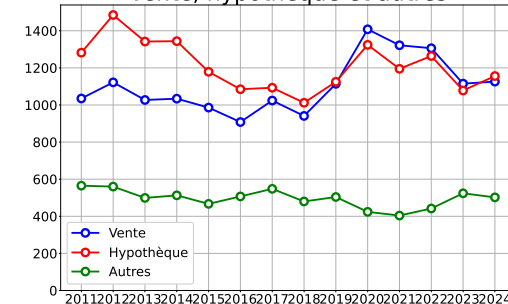
SÉVÉRITÉS B, C, D

	Volume mensuel			Cumul annuel			
	2023	2024	variation	2023	2024	variation	
Ensemble							
Sévérité B	45	26	-73 % ↓	379	219	-73 % ↓	↓
Sévérité C	48	33	-45 % ↓	247	198	-25 % ↓	↓
Sévérité D	9	12	25 % ↑	73	73	0 %	↑
Total	102	71	-44 % ↓	699	490	-43 % ↓	↓
Particulier							
Sévérité B	21	19	-11 % ↓	151	166	9 % ↑	↑
Sévérité C	15	20	25 % ↑	126	136	7 % ↑	↑
Sévérité D	4	8	50 % ↑	36	47	23 % ↑	↑
Total	40	47	15 % ↑	313	349	10 % ↑	↑
Commercial							
Sévérité B	24	6	-300 % ↓	223	47	-374 % ↓	↓
Sévérité C	32	10	-220 % ↓	104	39	-167 % ↓	↓
Sévérité D	2	2	0 %	21	10	-110 % ↓	↓
Total	58	18	-222 % ↓	348	96	-262 % ↓	↓

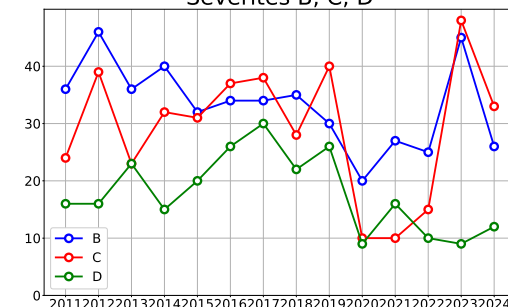


TENDANCES HISTORIQUES

Vente, hypothèque et autres

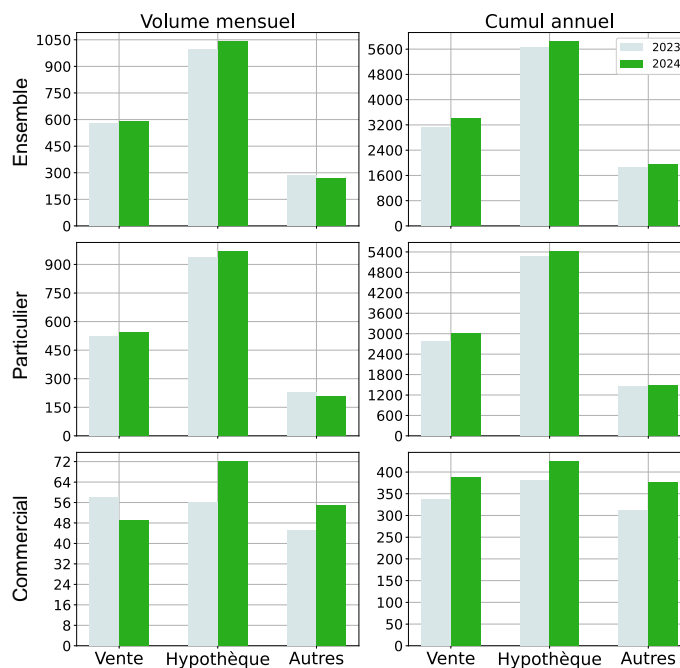


Sévérités B, C, D



VENTE, HYPOTHÈQUE ET AUTRES

	Volume mensuel			Cumul annuel			
	2023	2024	variation	2023	2024	variation	
Ensemble							
Vente	580	590	2 % ↑	3122	3414	9 % ↑	↑
Hypothèque	993	1039	4 % ↑	5664	5834	3 % ↑	↑
Autres	283	270	-5 % ↓	1847	1961	6 % ↑	↑
Total	1856	1899	2 % ↑	10633	11209	5 % ↑	↑
Particulier							
Vente	522	541	4 % ↑	2782	3024	8 % ↑	↑
Hypothèque	936	967	3 % ↑	5283	5409	2 % ↑	↑
Autres	230	205	-12 % ↓	1464	1494	2 % ↑	↑
Total	1688	1713	1 % ↑	9529	9927	4 % ↑	↑
Commercial							
Vente	58	49	-18 % ↓	338	389	13 % ↑	↑
Hypothèque	56	72	22 % ↑	380	424	10 % ↑	↑
Autres	45	55	18 % ↑	312	376	17 % ↑	↑
Total	159	176	10 % ↑	1030	1189	13 % ↑	↑

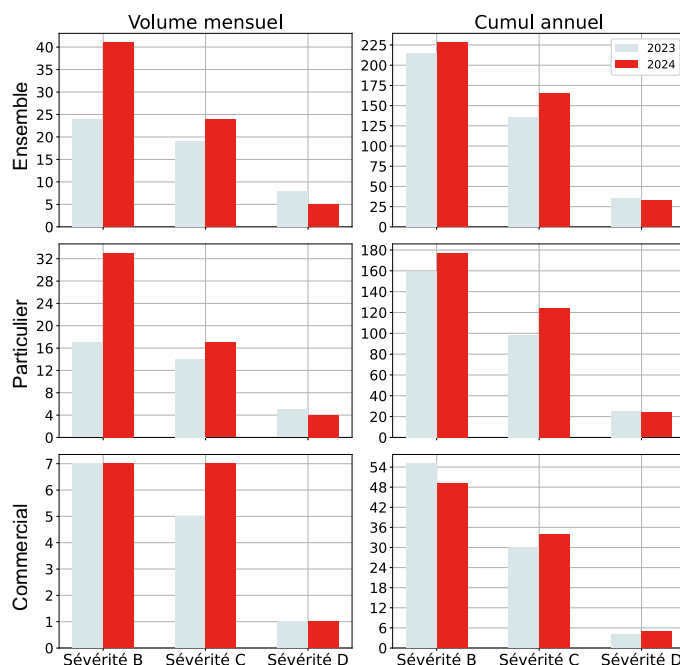


GÉOGRAPHIE



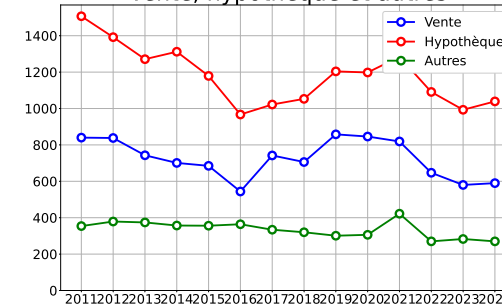
SÉVÉRITÉS B, C, D

	Volume mensuel			Cumul annuel			
	2023	2024	variation	2023	2024	variation	
Ensemble							
Sévérité B	24	41	41 % ↑	215	228	6 % ↑	↑
Sévérité C	19	24	21 % ↑	136	165	18 % ↑	↑
Sévérité D	8	5	-60 % ↓	35	33	-6 % ↓	↓
Total	51	70	27 % ↑	386	426	9 % ↑	↑
Particulier							
Sévérité B	17	33	48 % ↑	160	177	10 % ↑	↑
Sévérité C	14	17	18 % ↑	98	124	21 % ↑	↑
Sévérité D	5	4	-25 % ↓	25	24	-4 % ↓	↓
Total	36	54	33 % ↑	283	325	13 % ↑	↑
Commercial							
Sévérité B	7	7	0 %	55	49	-12 % ↓	↓
Sévérité C	5	7	29 % ↑	30	34	12 % ↑	↑
Sévérité D	1	1	0 %	4	5	20 % ↑	↑
Total	13	15	13 % ↑	89	88	-1 % ↓	↓

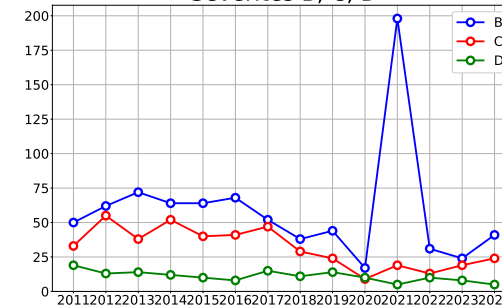


TENDANCES HISTORIQUES

Vente, hypothèque et autres

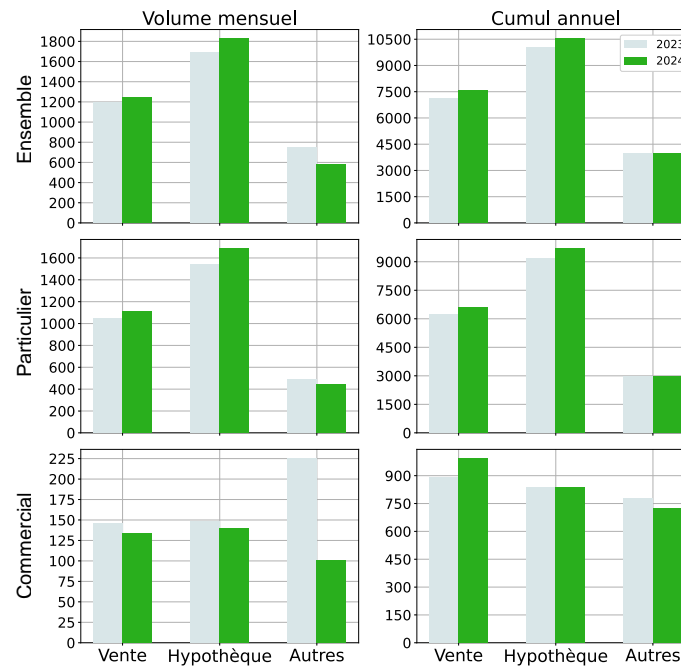


Sévérités B, C, D



VENTE, HYPOTHÈQUE ET AUTRES

	Volume mensuel			Cumul annuel			
	2023	2024	variation	2023	2024	variation	
Ensemble							
Vente	1196	1247	4 % ↑	7124	7588	6 % ↑	↑
Hypothèque	1691	1826	7 % ↑	10018	10527	5 % ↑	↑
Autres	747	583	-28 % ↓	3999	3952	-1 % ↓	↓
Total	3634	3656	0,6 % ↑	21141	22067	4 % ↑	↑
Particulier							
Vente	1049	1112	6 % ↑	6227	6588	5 % ↑	↑
Hypothèque	1541	1685	9 % ↑	9175	9688	5 % ↑	↑
Autres	485	447	-9 % ↓	2968	2980	0,4 % ↑	↑
Total	3075	3244	5 % ↑	18370	19256	5 % ↑	↑
Commercial							
Vente	146	134	-9 % ↓	893	992	10 % ↑	↑
Hypothèque	149	140	-6 % ↓	840	835	-0,6 % ↓	↓
Autres	225	101	-123 % ↓	776	723	-7 % ↓	↓
Total	520	375	-39 % ↓	2509	2550	2 % ↑	↑

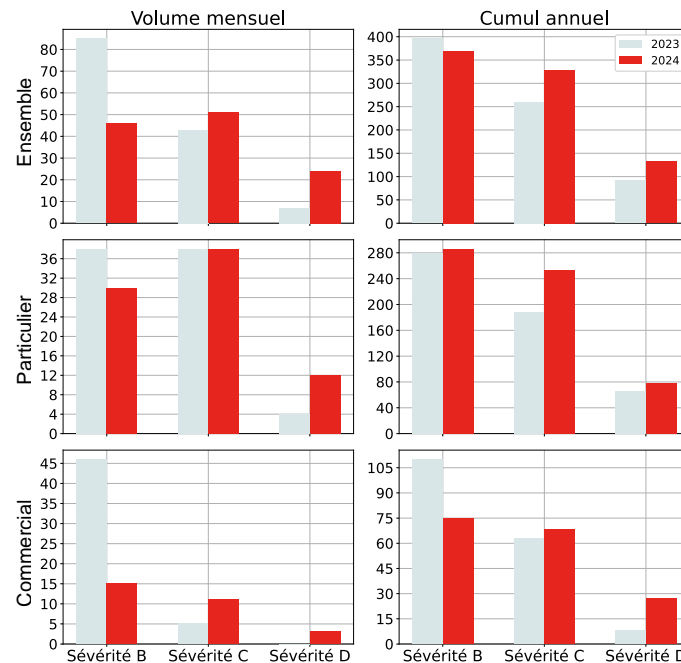


GÉOGRAPHIE



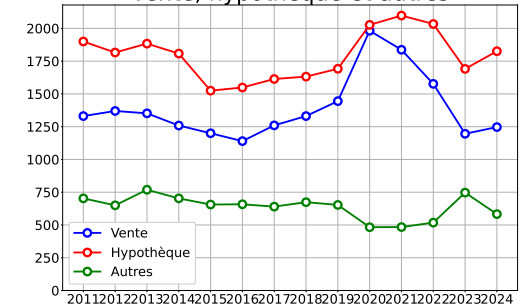
SÉVÉRITÉS B, C, D

	Volume mensuel			Cumul annuel			
	2023	2024	variation	2023	2024	variation	
Ensemble							
Sévérité B	85	46	-85 % ↓	396	369	-7 % ↓	↓
Sévérité C	43	51	16 % ↑	260	329	21 % ↑	↑
Sévérité D	7	24	71 % ↑	92	132	30 % ↑	↑
Total	135	121	-12 % ↓	748	830	10 % ↑	↑
Particulier							
Sévérité B	38	30	-27 % ↓	280	286	2 % ↑	↑
Sévérité C	38	38	0 %	188	253	26 % ↑	↑
Sévérité D	4	12	67 % ↑	66	78	15 % ↑	↑
Total	80	80	0 %	534	617	13 % ↑	↑
Commercial							
Sévérité B	46	15	-207 % ↓	110	75	-47 % ↓	↓
Sévérité C	5	11	55 % ↑	63	68	7 % ↑	↑
Sévérité D	0	3	100 % ↑	8	27	70 % ↑	↑
Total	51	29	-76 % ↓	181	170	-6 % ↓	↓

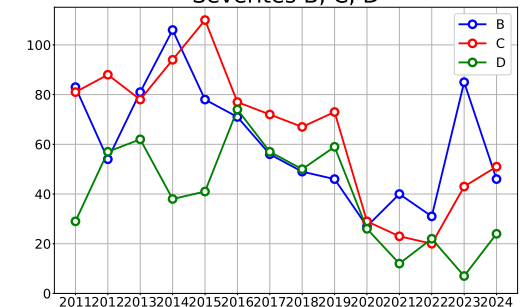


TENDANCES HISTORIQUES

Vente, hypothèque et autres

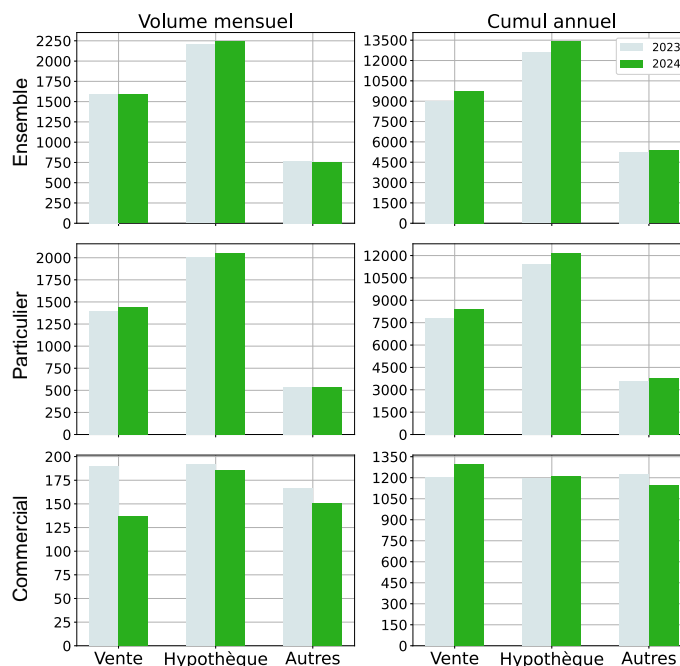


Sévérités B, C, D

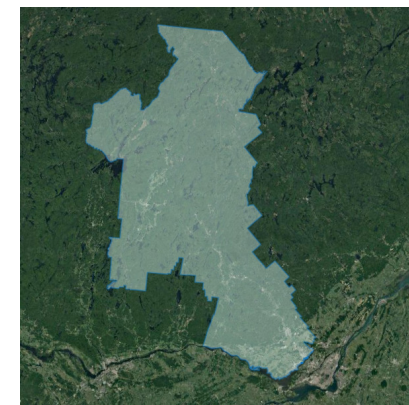


VENTE, HYPOTHÈQUE ET AUTRES

	Volume mensuel			Cumul annuel			
	2023	2024	variation	2023	2024	variation	
Ensemble							
Vente	1591	1585	-0,4 % ↓	9018	9742	7 % ↑	
Hypothèque	2206	2240	2 % ↑	12606	13394	6 % ↑	
Autres	766	754	-2 % ↓	5257	5359	2 % ↑	
Total	4563	4579	0,3 % ↑	26881	28495	6 % ↑	
Particulier							
Vente	1400	1446	3 % ↑	7807	8439	7 % ↑	
Hypothèque	2013	2055	2 % ↑	11402	12179	6 % ↑	
Autres	540	540	0 %	3619	3795	5 % ↑	
Total	3953	4041	2 % ↑	22828	24413	6 % ↑	
Commercial							
Vente	190	137	-39 % ↓	1206	1297	7 % ↑	
Hypothèque	192	185	-4 % ↓	1199	1209	0,8 % ↑	
Autres	166	151	-10 % ↓	1226	1149	-7 % ↓	
Total	548	473	-16 % ↓	3631	3655	0,7 % ↑	

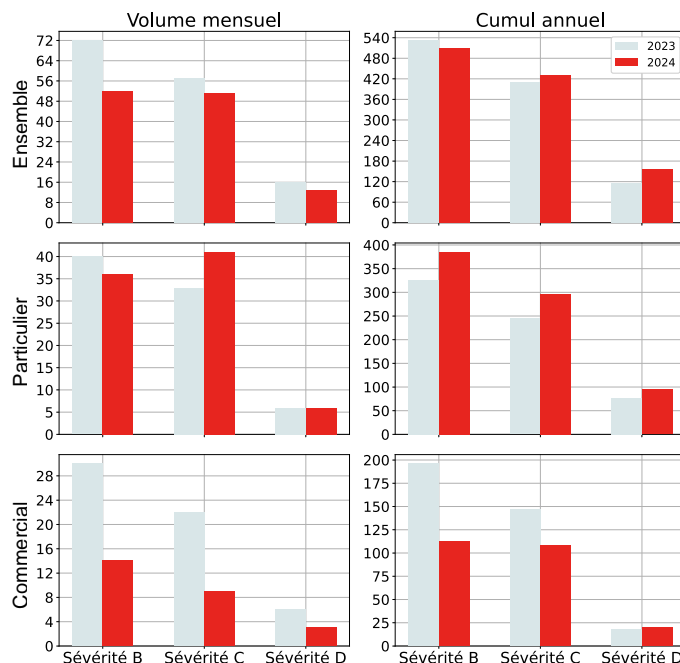


GÉOGRAPHIE



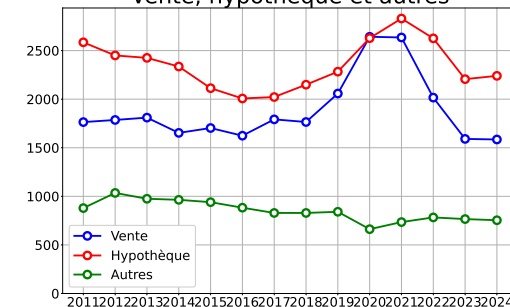
SÉVÉRITÉS B, C, D

	Volume mensuel			Cumul annuel			
	2023	2024	variation	2023	2024	variation	
Ensemble							
Sévérité B	72	52	-38 % ↓	532	508	-5 % ↓	
Sévérité C	57	51	-12 % ↓	411	431	5 % ↑	
Sévérité D	16	13	-23 % ↓	116	157	26 % ↑	
Total	145	116	-25 % ↓	1059	1096	3 % ↑	
Particulier							
Sévérité B	40	36	-11 % ↓	326	385	15 % ↑	
Sévérité C	33	41	20 % ↑	245	296	17 % ↑	
Sévérité D	6	6	0 %	77	95	19 % ↑	
Total	79	83	5 % ↑	648	776	16 % ↑	
Commercial							
Sévérité B	30	14	-114 % ↓	196	112	-75 % ↓	
Sévérité C	22	9	-144 % ↓	147	108	-36 % ↓	
Sévérité D	6	3	-100 % ↓	18	20	10 % ↑	
Total	58	26	-123 % ↓	361	240	-50 % ↓	

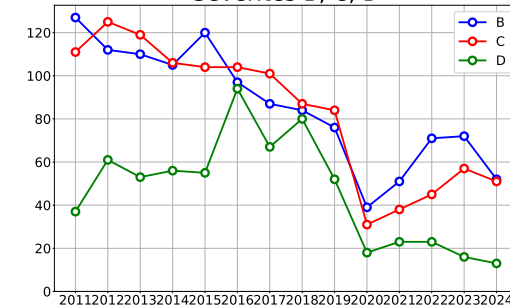


TENDANCES HISTORIQUES

Vente, hypothèque et autres

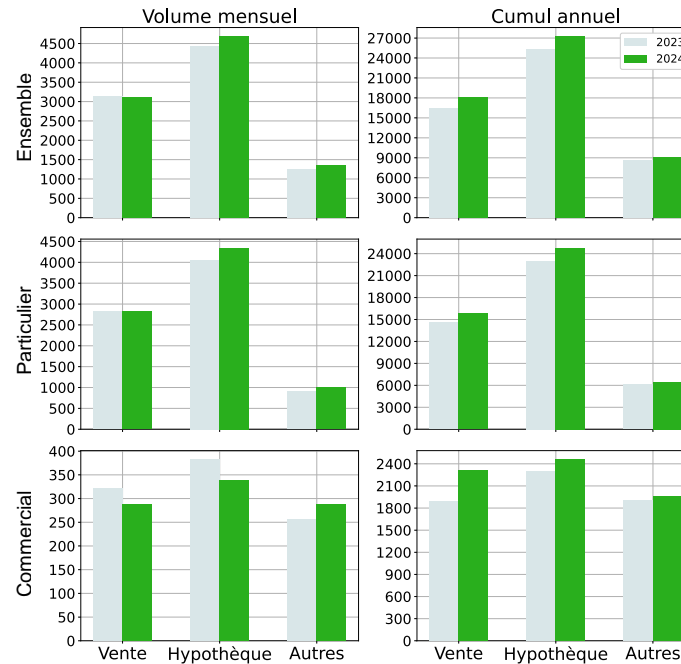


Sévérités B, C, D



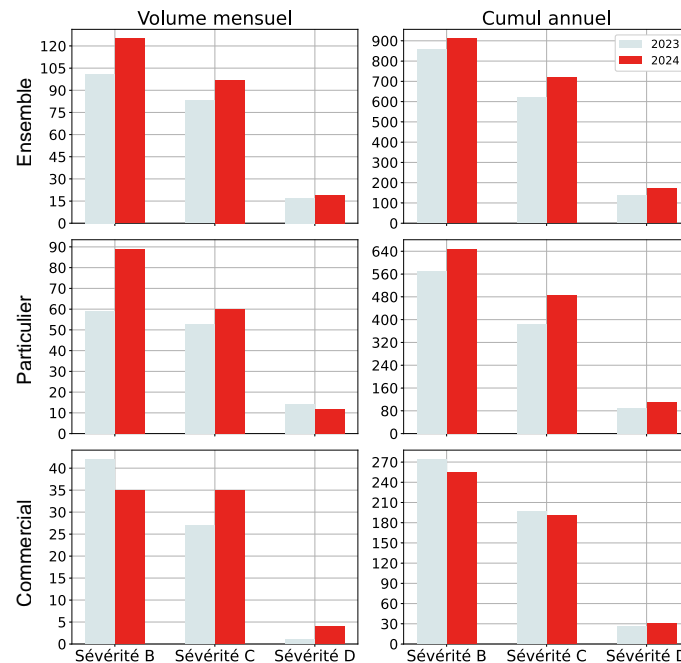
VENTE, HYPOTHÈQUE ET AUTRES

	Volume mensuel			Cumul annuel			
	2023	2024	variation	2023	2024	variation	
Ensemble							
Vente	3147	3106	-1 % ↓	16490	18164	9 % ↑	↑
Hypothèque	4437	4679	5 % ↑	25272	27217	7 % ↑	↑
Autres	1243	1366	9 % ↑	8663	9039	4 % ↑	↑
Total	8827	9151	4 % ↑	50425	54420	7 % ↑	↑
Particulier							
Vente	2825	2818	-0,2 % ↓	14590	15848	8 % ↑	↑
Hypothèque	4052	4340	7 % ↑	22964	24754	7 % ↑	↑
Autres	903	998	10 % ↑	6143	6484	5 % ↑	↑
Total	7780	8156	5 % ↑	43697	47086	7 % ↑	↑
Commercial							
Vente	322	287	-12 % ↓	1897	2312	18 % ↑	↑
Hypothèque	382	338	-13 % ↓	2300	2456	6 % ↑	↑
Autres	257	288	11 % ↑	1903	1963	3 % ↑	↑
Total	961	913	-5 % ↓	6100	6731	9 % ↑	↑

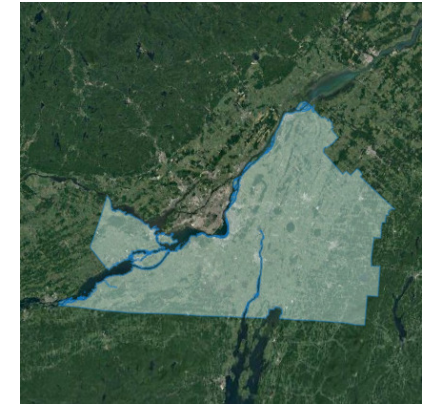


SÉVÉRITÉS B, C, D

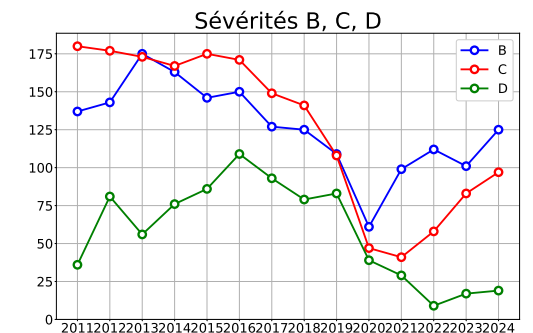
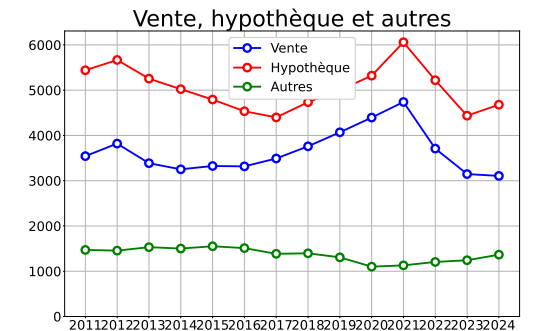
	Volume mensuel			Cumul annuel			
	2023	2024	variation	2023	2024	variation	
Ensemble							
Sévérité B	101	125	19 % ↑	856	911	6 % ↑	↑
Sévérité C	83	97	14 % ↑	621	718	14 % ↑	↑
Sévérité D	17	19	11 % ↑	137	171	20 % ↑	↑
Total	201	241	17 % ↑	1614	1800	10 % ↑	↑
Particulier							
Sévérité B	59	89	34 % ↑	569	648	12 % ↑	↑
Sévérité C	53	60	12 % ↑	385	486	21 % ↑	↑
Sévérité D	14	12	-17 % ↓	91	109	17 % ↑	↑
Total	126	161	22 % ↑	1045	1243	16 % ↑	↑
Commercial							
Sévérité B	42	35	-20 % ↓	274	254	-8 % ↓	↓
Sévérité C	27	35	23 % ↑	196	190	-3 % ↓	↓
Sévérité D	1	4	75 % ↑	26	31	16 % ↑	↑
Total	70	74	5 % ↑	496	475	-4 % ↓	↓



GÉOGRAPHIE

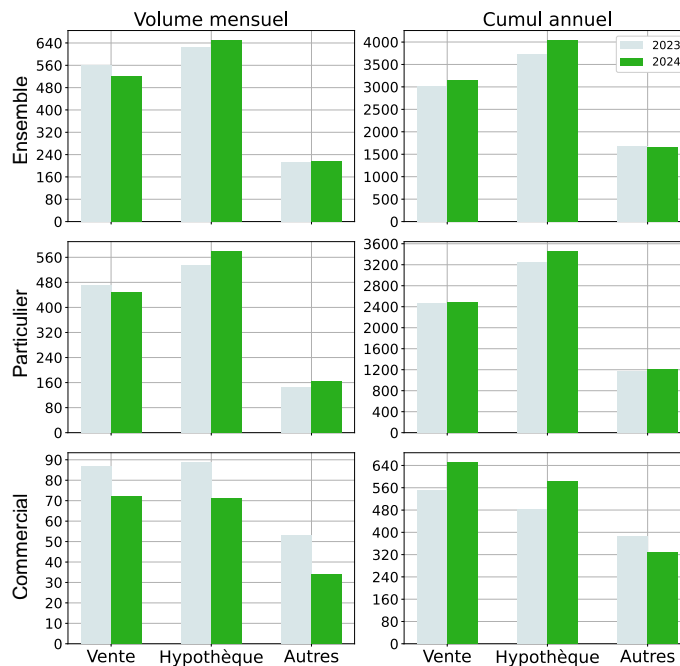


TENDANCES HISTORIQUES



VENTE, HYPOTHÈQUE ET AUTRES

	Volume mensuel			Cumul annuel			
	2023	2024	variation	2023	2024	variation	
Ensemble							
Vente	559	521	-7 %	3021	3143	4 %	↑
Hypothèque	624	652	4 %	3729	4053	8 %	↑
Autres	213	216	1 %	1682	1667	-0,9 %	↓
Total	1396	1389	-0,5 %	8432	8863	5 %	↑
Particulier							
Vente	472	448	-5 %	2468	2487	0,8 %	↑
Hypothèque	534	581	8 %	3240	3467	7 %	↑
Autres	146	166	12 %	1176	1215	3 %	↑
Total	1152	1195	4 %	6884	7169	4 %	↑
Commercial							
Vente	87	72	-21 %	552	653	15 %	↑
Hypothèque	89	71	-25 %	484	584	17 %	↑
Autres	53	34	-56 %	387	329	-18 %	↓
Total	229	177	-29 %	1423	1566	9 %	↑

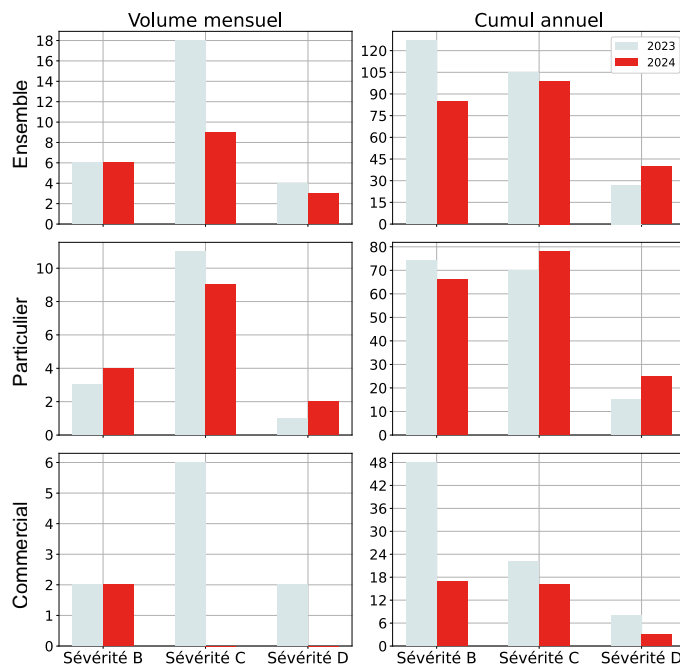


GÉOGRAPHIE



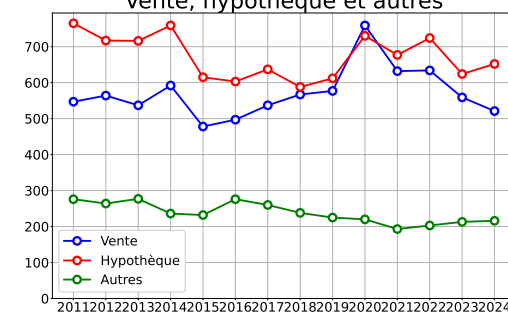
SÉVÉRITÉS B, C, D

	Volume mensuel			Cumul annuel			
	2023	2024	variation	2023	2024	variation	
Ensemble							
Sévérité B	6	6	0 %	127	85	-49 %	↓
Sévérité C	18	9	-100 %	105	99	-6 %	↓
Sévérité D	4	3	-33 %	27	40	32 %	↑
Total	28	18	-56 %	259	224	-16 %	↓
Particulier							
Sévérité B	3	4	25 %	74	66	-12 %	↓
Sévérité C	11	9	-22 %	70	78	10 %	↑
Sévérité D	1	2	50 %	15	25	40 %	↑
Total	15	15	0 %	159	169	6 %	↑
Commercial							
Sévérité B	2	2	0 %	48	17	-182 %	↓
Sévérité C	6	0	-	22	16	-38 %	↓
Sévérité D	2	0	-	8	3	-167 %	↓
Total	10	2	-400 %	78	36	-117 %	↓

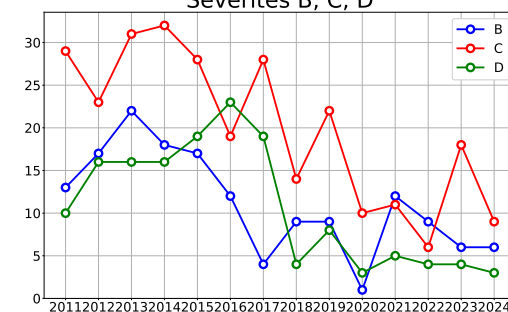


TENDANCES HISTORIQUES

Vente, hypothèque et autres



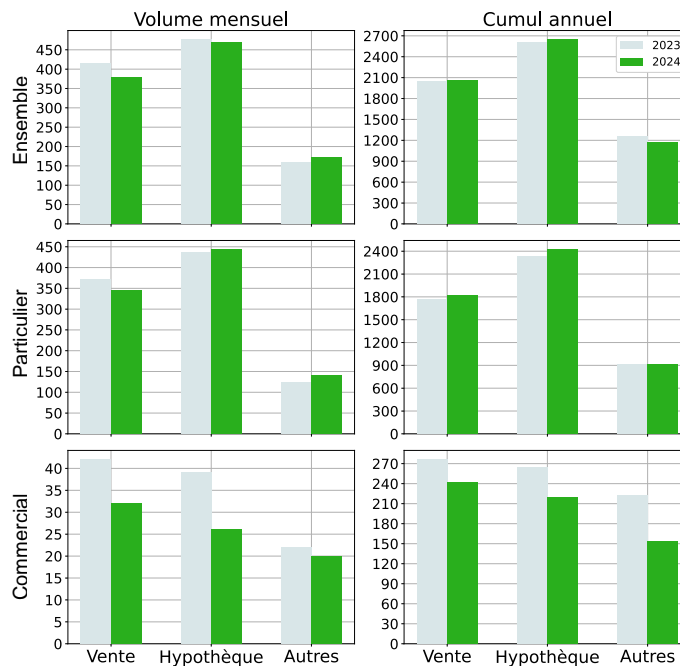
Sévérités B, C, D



RÉGIONS MÉTROPOLITAINES DE RECENSEMENT

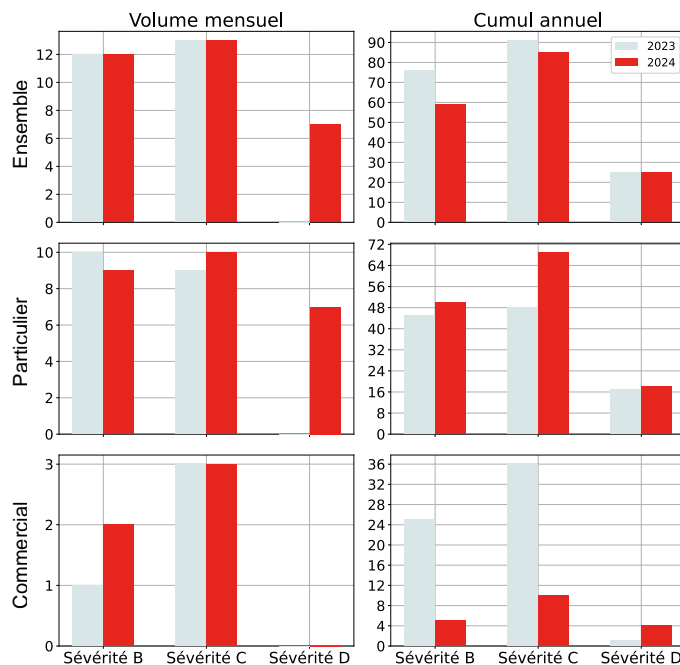
VENTE, HYPOTHÈQUE ET AUTRES

	Volume mensuel			Cumul annuel			
	2023	2024	variation	2023	2024	variation	
Ensemble							
Vente	415	378	-10 %	2051	2062	0,5 %	↕
Hypothèque	476	470	-1 %	2601	2644	2 %	↕
Autres	160	173	8 %	1256	1164	-8 %	↕
Total	1051	1021	-3 %	5908	5870	-0,6 %	↕
Particulier							
Vente	372	346	-8 %	1773	1818	2 %	↕
Hypothèque	437	443	1 %	2335	2420	4 %	↕
Autres	125	141	11 %	919	914	-0,5 %	↕
Total	934	930	-0,4 %	5027	5152	2 %	↕
Commercial							
Vente	42	32	-31 %	276	242	-14 %	↕
Hypothèque	39	26	-50 %	265	220	-20 %	↕
Autres	22	20	-10 %	223	153	-46 %	↕
Total	103	78	-32 %	764	615	-24 %	↕

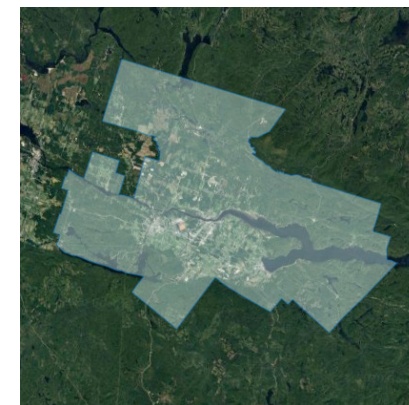


SÉVÉRITÉS B, C, D

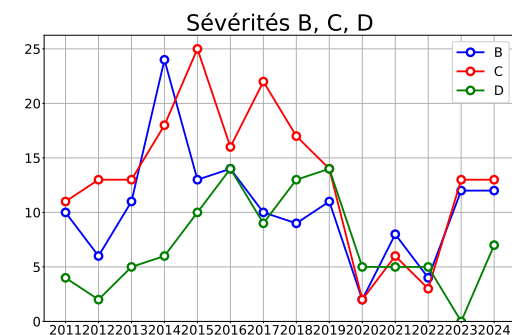
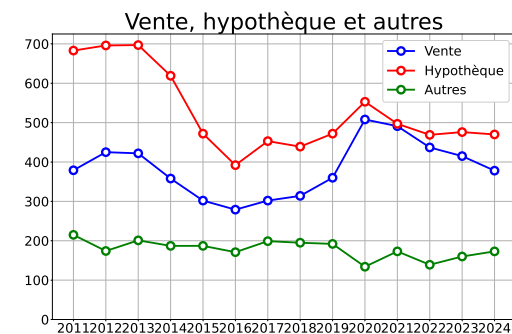
	Volume mensuel			Cumul annuel			
	2023	2024	variation	2023	2024	variation	
Ensemble							
Sévérité B	12	12	0 %	76	59	-29 %	↕
Sévérité C	13	13	0 %	91	85	-7 %	↕
Sévérité D	0	7	100 %	25	25	0 %	↕
Total	25	32	22 %	192	169	-14 %	↕
Particulier							
Sévérité B	10	9	-11 %	45	50	10 %	↕
Sévérité C	9	10	10 %	48	69	30 %	↕
Sévérité D	0	7	100 %	17	18	6 %	↕
Total	19	26	27 %	110	137	20 %	↕
Commercial							
Sévérité B	1	2	50 %	25	5	-400 %	↕
Sévérité C	3	3	0 %	36	10	-260 %	↕
Sévérité D	0	0	0 %	1	4	75 %	↕
Total	4	5	20 %	62	19	-226 %	↕



GÉOGRAPHIE

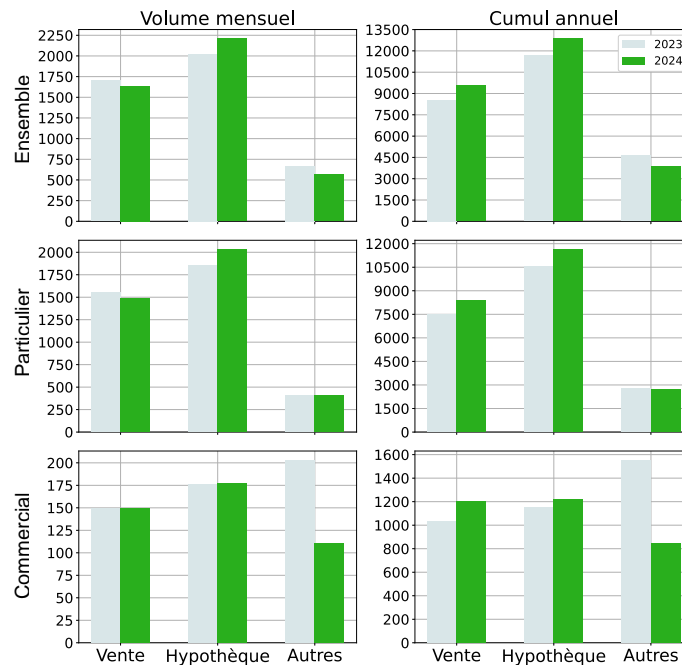


TENDANCES HISTORIQUES



VENTE, HYPOTHÈQUE ET AUTRES

	Volume mensuel			Cumul annuel			
	2023	2024	variation	2023	2024	variation	
Ensemble							
Vente	1701	1633	-4 %	8523	9569	11 %	↑
Hypothèque	2025	2209	8 %	11672	12861	9 %	↑
Autres	666	565	-18 %	4639	3872	-20 %	↓
Total	4392	4407	0,3 %	24834	26302	6 %	↑
Particulier							
Vente	1552	1484	-5 %	7492	8363	10 %	↑
Hypothèque	1849	2032	9 %	10518	11635	10 %	↑
Autres	409	409	0 %	2778	2713	-2 %	↓
Total	3810	3925	3 %	20788	22711	8 %	↑
Commercial							
Vente	149	149	0 %	1029	1203	14 %	↑
Hypothèque	176	177	0,6 %	1152	1224	6 %	↑
Autres	203	111	-83 %	1553	843	-84 %	↓
Total	528	437	-21 %	3734	3270	-14 %	↓

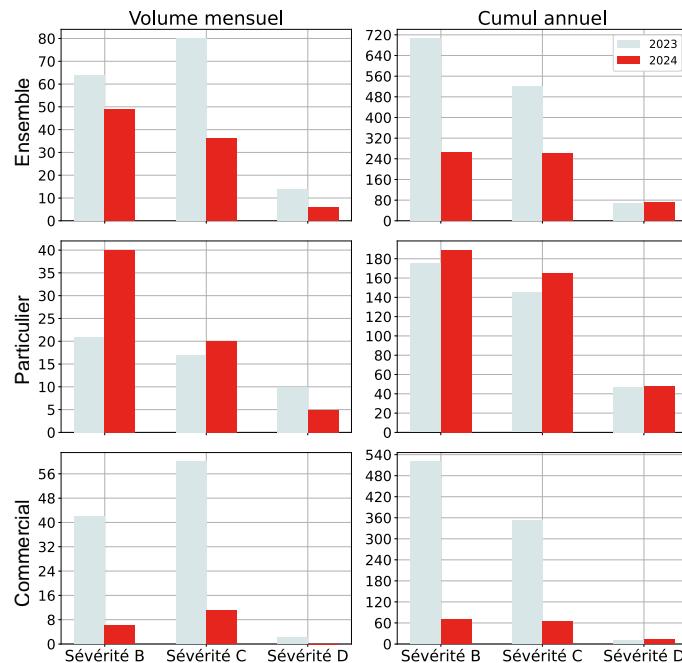


GÉOGRAPHIE

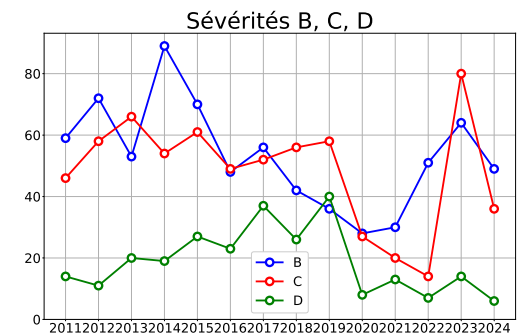
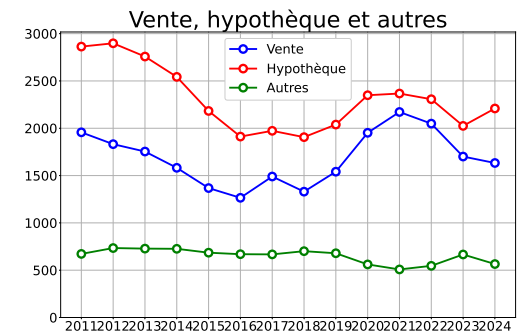


SÉVÉRITÉS B, C, D

	Volume mensuel			Cumul annuel			
	2023	2024	variation	2023	2024	variation	
Ensemble							
Sévérité B	64	49	-31 %	706	265	-166 %	↓
Sévérité C	80	36	-122 %	521	262	-99 %	↓
Sévérité D	14	6	-133 %	68	73	7 %	↑
Total	158	91	-74 %	1295	600	-116 %	↓
Particulier							
Sévérité B	21	40	48 %	175	189	7 %	↑
Sévérité C	17	20	15 %	145	165	12 %	↑
Sévérité D	10	5	-100 %	47	48	2 %	↑
Total	48	65	26 %	367	402	9 %	↑
Commercial							
Sévérité B	42	6	-600 %	520	69	-654 %	↓
Sévérité C	60	11	-445 %	352	63	-459 %	↓
Sévérité D	2	0	-	9	14	36 %	↑
Total	104	17	-512 %	881	146	-503 %	↓

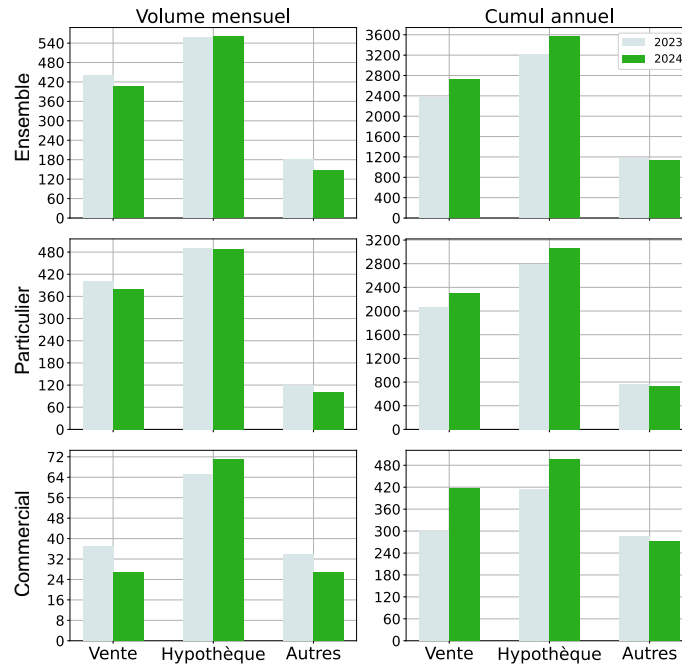


TENDANCES HISTORIQUES



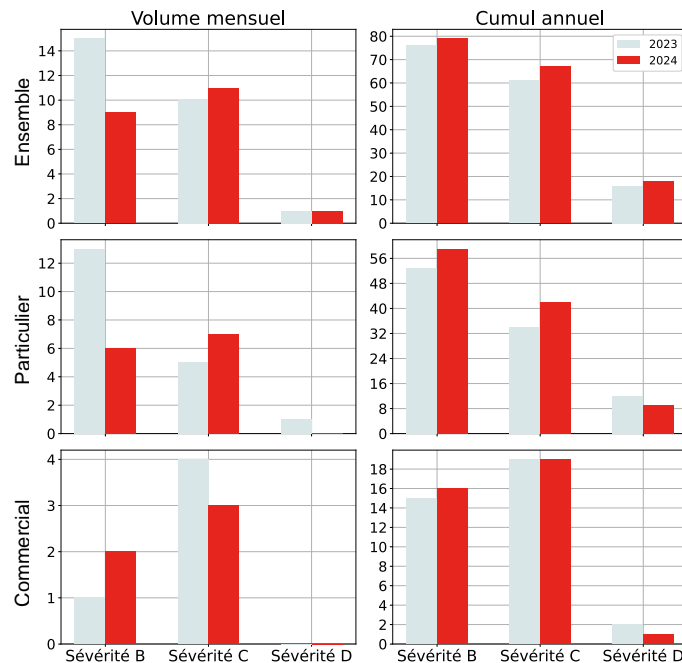
VENTE, HYPOTHÈQUE ET AUTRES

	Volume mensuel			Cumul annuel			
	2023	2024	variation	2023	2024	variation	
Ensemble							
Vente	439	407	-8 %	2371	2728	13 %	↑
Hypothèque	558	560	0,4 %	3209	3564	10 %	↑
Autres	180	148	-22 %	1170	1128	-4 %	↓
Total	1177	1115	-6 %	6750	7420	9 %	↑
Particulier							
Vente	401	379	-6 %	2065	2306	10 %	↑
Hypothèque	491	488	-0,6 %	2790	3065	9 %	↑
Autres	120	101	-19 %	762	729	-5 %	↓
Total	1012	968	-5 %	5617	6100	8 %	↑
Commercial							
Vente	37	27	-37 %	300	418	28 %	↑
Hypothèque	65	71	8 %	413	496	17 %	↑
Autres	34	27	-26 %	287	271	-6 %	↓
Total	136	125	-9 %	1000	1185	16 %	↑

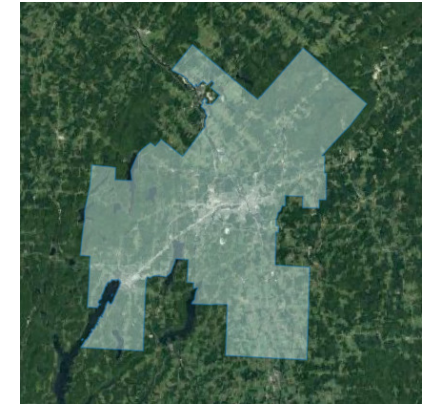


SÉVÉRITÉS B, C, D

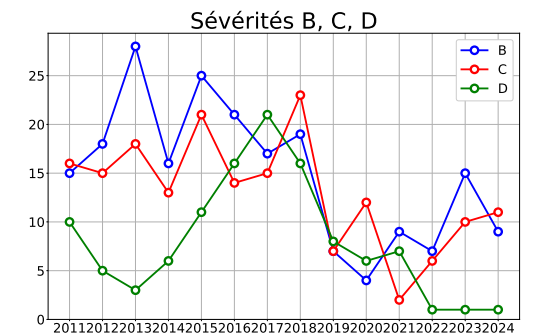
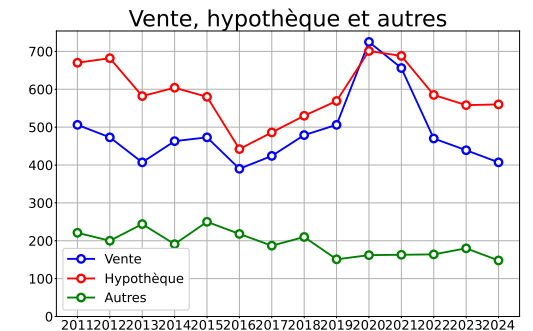
	Volume mensuel			Cumul annuel			
	2023	2024	variation	2023	2024	variation	
Ensemble							
Sévérité B	15	9	-67 %	76	79	4 %	↑
Sévérité C	10	11	9 %	61	67	9 %	↑
Sévérité D	1	1	0 %	16	18	11 %	↑
Total	26	21	-24 %	153	164	7 %	↑
Particulier							
Sévérité B	13	6	-117 %	53	59	10 %	↑
Sévérité C	5	7	29 %	34	42	19 %	↑
Sévérité D	1	0	-	12	9	-33 %	↓
Total	19	13	-46 %	99	110	10 %	↑
Commercial							
Sévérité B	1	2	50 %	15	16	6 %	↑
Sévérité C	4	3	-33 %	19	19	0 %	↔
Sévérité D	0	0	0 %	2	1	-100 %	↓
Total	5	5	0 %	36	36	0 %	↔



GÉOGRAPHIE

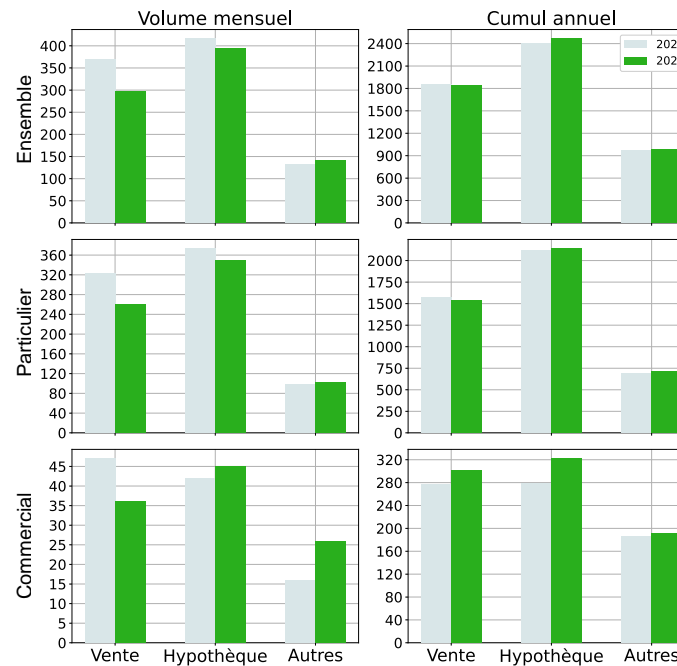


TENDANCES HISTORIQUES



VENTE, HYPOTHÈQUE ET AUTRES

	Volume mensuel			Cumul annuel			
	2023	2024	variation	2023	2024	variation	
Ensemble							
Vente	370	297	-25 % ↓	1854	1839	-0,8 % ↓	
Hypothèque	416	395	-5 % ↓	2404	2465	2 % ↑	
Autres	132	141	6 % ↑	975	981	0,6 % ↑	
Total	918	833	-10 % ↓	5233	5285	1,0 % ↑	
Particulier							
Vente	323	261	-24 % ↓	1572	1535	-2 % ↓	
Hypothèque	373	349	-7 % ↓	2123	2138	0,7 % ↑	
Autres	98	102	4 % ↑	693	715	3 % ↑	
Total	794	712	-12 % ↓	4388	4388	0 %	
Commercial							
Vente	47	36	-31 % ↓	277	302	8 % ↑	
Hypothèque	42	45	7 % ↑	278	322	14 % ↑	
Autres	16	26	38 % ↑	186	192	3 % ↑	
Total	105	107	2 % ↑	741	816	9 % ↑	

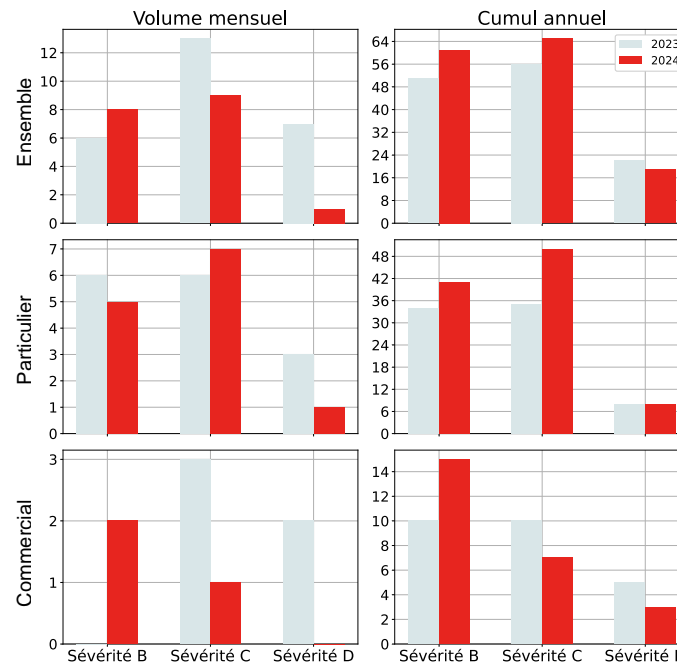


GÉOGRAPHIE



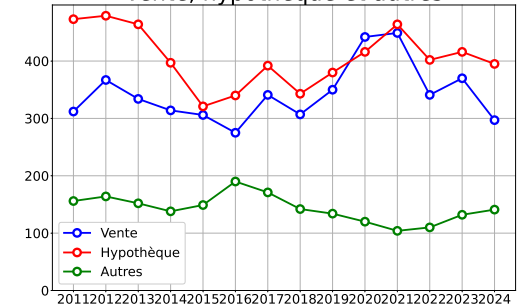
SÉVÉRITÉS B, C, D

	Volume mensuel			Cumul annuel			
	2023	2024	variation	2023	2024	variation	
Ensemble							
Sévérité B	6	8	25 % ↑	51	61	16 % ↑	
Sévérité C	13	9	-44 % ↓	56	65	14 % ↑	
Sévérité D	7	1	-600 % ↓	22	19	-16 % ↓	
Total	26	18	-44 % ↓	129	145	11 % ↑	
Particulier							
Sévérité B	6	5	-20 % ↓	34	41	17 % ↑	
Sévérité C	6	7	14 % ↑	35	50	30 % ↑	
Sévérité D	3	1	-200 % ↓	8	8	0 %	
Total	15	13	-15 % ↓	77	99	22 % ↑	
Commercial							
Sévérité B	0	2	100 % ↑	10	15	33 % ↑	
Sévérité C	3	1	-200 % ↓	10	7	-43 % ↓	
Sévérité D	2	0	-	5	3	-67 % ↓	
Total	5	3	-67 % ↓	25	25	0 %	

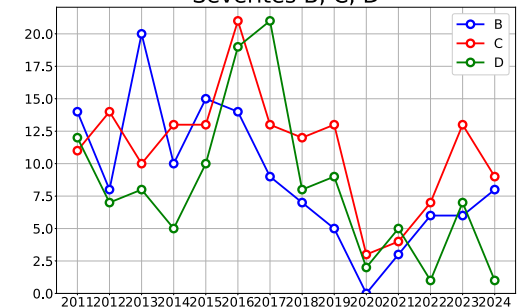


TENDANCES HISTORIQUES

Vente, hypothèque et autres

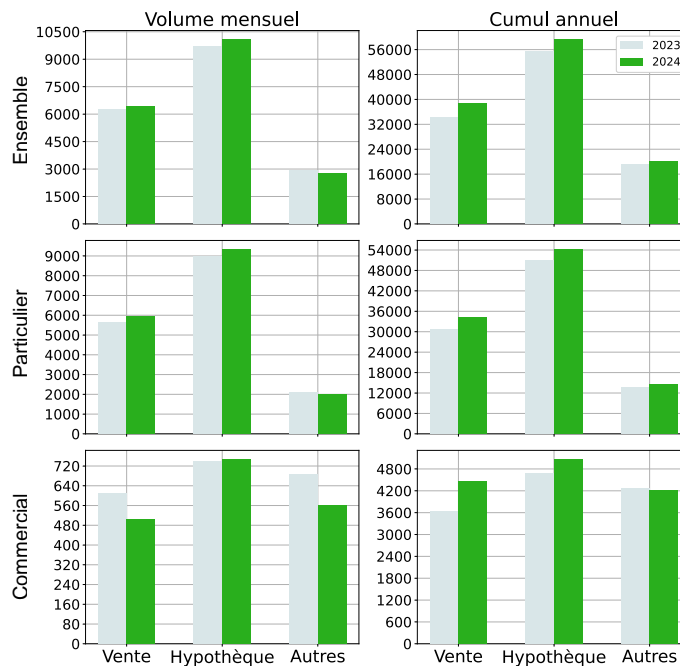


Sévérités B, C, D

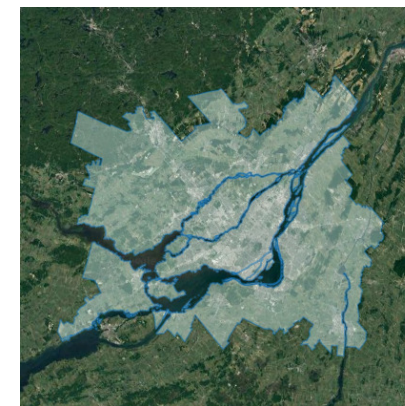


VENTE, HYPOTHÈQUE ET AUTRES

	Volume mensuel			Cumul annuel			
	2023	2024	variation	2023	2024	variation	
Ensemble							
Vente	6260	6430	3 % ↑	34331	38742	11 % ↑	↑
Hypothèque	9722	10064	3 % ↑	55550	59167	6 % ↑	↑
Autres	2946	2760	-7 % ↓	19225	20049	4 % ↑	↑
Total	18928	19254	2 % ↑	109106	117958	8 % ↑	↑
Particulier							
Vente	5652	5923	5 % ↑	30682	34287	11 % ↑	↑
Hypothèque	8980	9318	4 % ↑	50853	54102	6 % ↑	↑
Autres	2085	2023	-3 % ↓	13719	14546	6 % ↑	↑
Total	16717	17264	3 % ↑	95254	102935	7 % ↑	↑
Commercial							
Vente	608	506	-20 % ↓	3643	4448	18 % ↑	↑
Hypothèque	739	746	0,9 % ↑	4686	5057	7 % ↑	↑
Autres	685	560	-22 % ↓	4261	4217	-1 % ↓	↓
Total	2032	1812	-12 % ↓	12590	13722	8 % ↑	↑

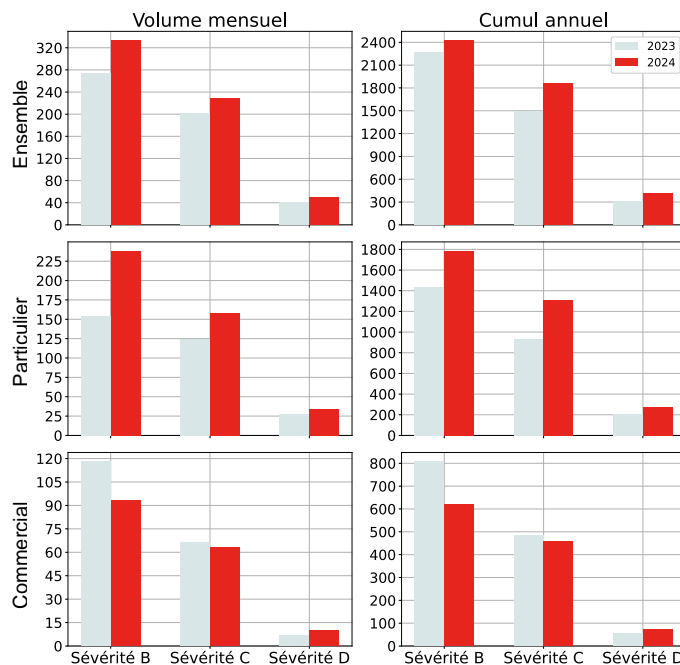


GÉOGRAPHIE



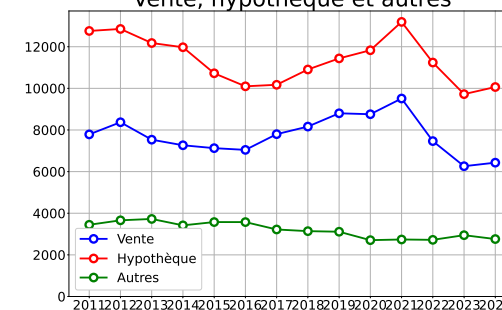
SÉVÉRITÉS B, C, D

	Volume mensuel			Cumul annuel			
	2023	2024	variation	2023	2024	variation	
Ensemble							
Sévérité B	274	333	18 % ↑	2263	2423	7 % ↑	↑
Sévérité C	201	228	12 % ↑	1492	1856	20 % ↑	↑
Sévérité D	40	50	20 % ↑	305	412	26 % ↑	↑
Total	515	611	16 % ↑	4060	4691	13 % ↑	↑
Particulier							
Sévérité B	154	238	35 % ↑	1438	1783	19 % ↑	↑
Sévérité C	125	158	21 % ↑	935	1312	29 % ↑	↑
Sévérité D	28	34	18 % ↑	208	278	25 % ↑	↑
Total	307	430	29 % ↑	2581	3373	23 % ↑	↑
Commercial							
Sévérité B	118	93	-27 % ↓	807	618	-31 % ↓	↓
Sévérité C	66	63	-5 % ↓	482	457	-5 % ↓	↓
Sévérité D	7	10	30 % ↑	56	72	22 % ↑	↑
Total	191	166	-15 % ↓	1345	1147	-17 % ↓	↓

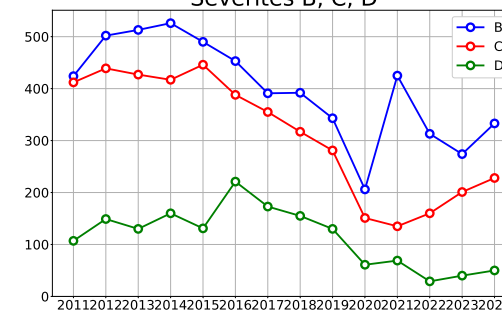


TENDANCES HISTORIQUES

Vente, hypothèque et autres

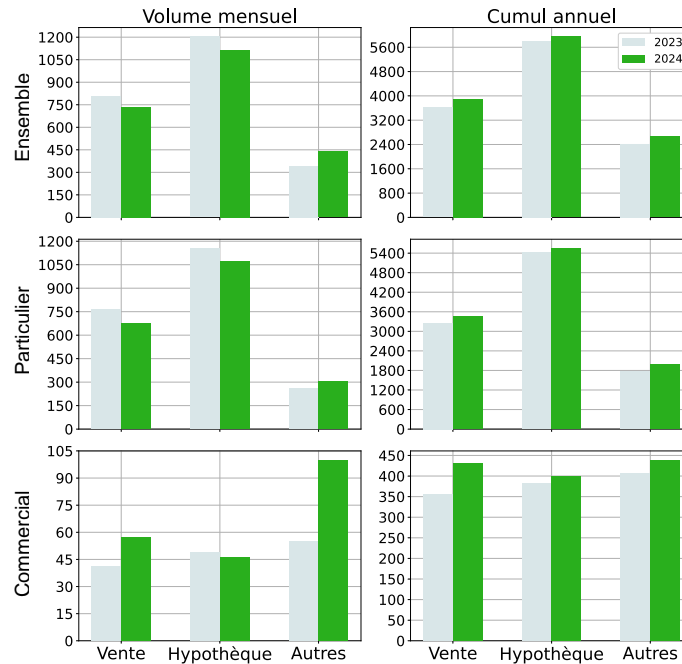


Sévérités B, C, D

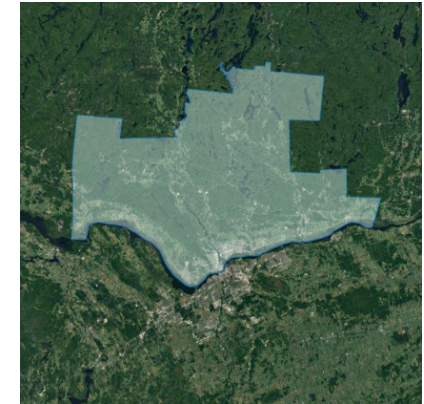


VENTE, HYPOTHÈQUE ET AUTRES

	Volume mensuel			Cumul annuel			
	2023	2024	variation	2023	2024	variation	
Ensemble							
Vente	807	734	-10 % ↓	3616	3887	7 % ↑	
Hypothèque	1204	1115	-8 % ↓	5809	5952	2 % ↑	
Autres	343	439	22 % ↑	2407	2660	10 % ↑	
Total	2354	2288	-3 % ↓	11832	12499	5 % ↑	
Particulier							
Vente	765	676	-13 % ↓	3256	3453	6 % ↑	
Hypothèque	1155	1069	-8 % ↓	5424	5549	2 % ↑	
Autres	257	306	16 % ↑	1775	1985	11 % ↑	
Total	2177	2051	-6 % ↓	10455	10987	5 % ↑	
Commercial							
Vente	41	57	28 % ↑	355	430	17 % ↑	
Hypothèque	49	46	-7 % ↓	382	400	4 % ↑	
Autres	55	100	45 % ↑	406	439	8 % ↑	
Total	145	203	29 % ↑	1143	1269	10 % ↑	

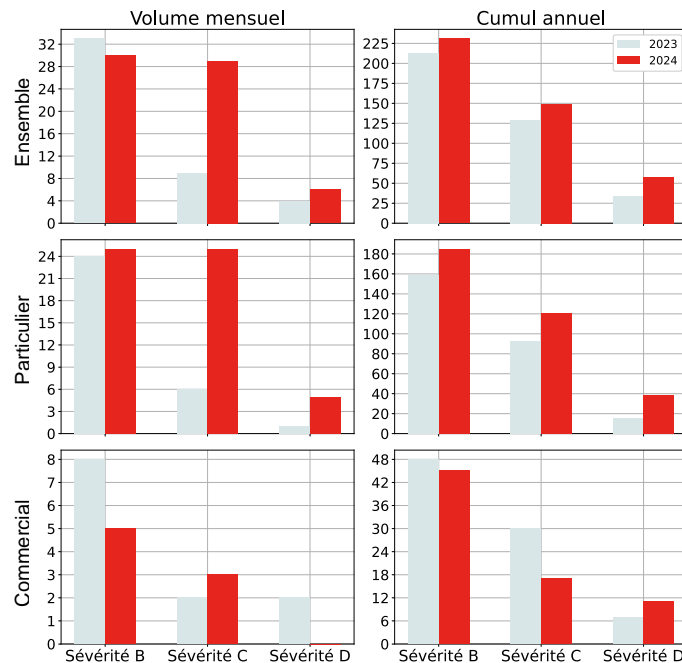


GÉOGRAPHIE

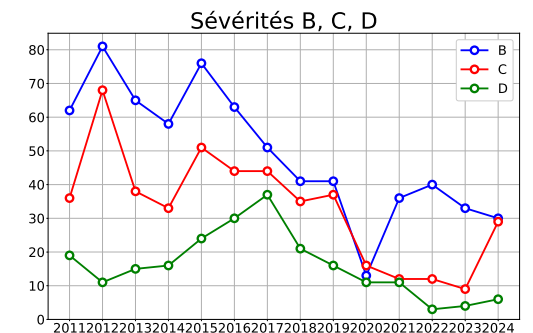
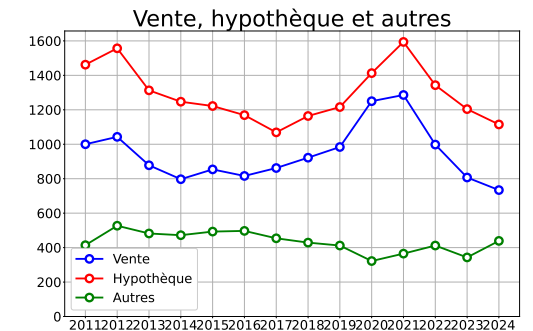


SÉVÉRITÉS B, C, D

	Volume mensuel			Cumul annuel			
	2023	2024	variation	2023	2024	variation	
Ensemble							
Sévérité B	33	30	-10 % ↓	213	231	8 % ↑	
Sévérité C	9	29	69 % ↑	129	149	13 % ↑	
Sévérité D	4	6	33 % ↑	34	58	41 % ↑	
Total	46	65	29 % ↑	376	438	14 % ↑	
Particulier							
Sévérité B	24	25	4 % ↑	159	185	14 % ↑	
Sévérité C	6	25	76 % ↑	93	121	23 % ↑	
Sévérité D	1	5	80 % ↑	16	39	59 % ↑	
Total	31	55	44 % ↑	268	345	22 % ↑	
Commercial							
Sévérité B	8	5	-60 % ↓	48	45	-7 % ↓	
Sévérité C	2	3	33 % ↑	30	17	-76 % ↓	
Sévérité D	2	0	-	7	11	36 % ↑	
Total	12	8	-50 % ↓	85	73	-16 % ↓	



TENDANCES HISTORIQUES





<https://www.terram.io>