

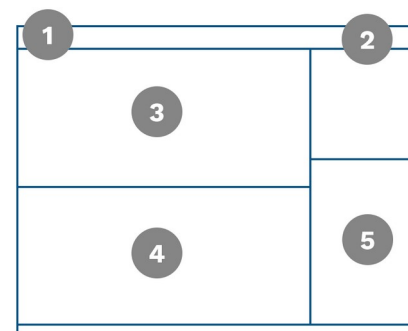
RAPPORT STATISTIQUE DU MARCHÉ IMMOBILIER AU QUÉBEC
AOÛT 2024

Table des matières

Vue provinciale	3
Section par région administrative	4
• Bas-Saint-Laurent 01	5
• Saguenay--Lac-Saint-Jean 02	6
• Capitale-Nationale 03	7
• Mauricie 04	8
• Estrie 05	9
• Montréal 06	10
• Outaouais 07	11
• Abitibi-Témiscamingue 08	12
• Côte-Nord 09	13
• Nord-du-Québec 10	14
• Gaspésie-Îles-de-la-Madeleine 11	15
• Chaudière-Appalaches 12	16
• Laval 13	17
• Lanaudière 14	18
• Laurentides 15	19
• Montérégie 16	20
• Centre-du-Québec 17	21
Section par région métropolitaine de recensement (RMR)	22
• Saguenay 408	23
• Québec 421	24
• Sherbrooke 433	25
• Trois-Rivières 442	26
• Montréal 462	27
• Ottawa – Gatineau 505 (partie Gatineau)	28
Contact	29

Structure du rapport et données

Sections des pages du rapport



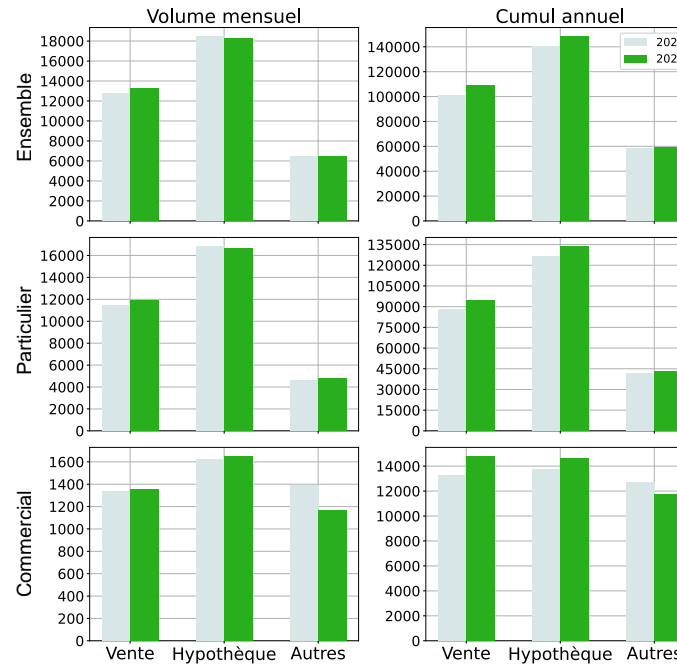
1. Mois et année du rapport
2. Géographie (province, région administrative ou RMR)
3. Section sur les ventes, hypothèques et autres transactions
4. Section sur les SÉVÉRITÉS de transactions (B, C et D)
 - B – Transaction de sévérité « basse » (exemple : Hypothèque légale)
 - C – Transaction de sévérité « moyenne » (exemple : Préavis de vente)
 - D – Transaction de sévérité « haute » (exemple : Avis de vente)
5. Tendances historiques des 10 dernières années

Les sections 3 et 4 présentent les chiffres selon :

- Année courante vs année précédente
- Volume mensuel vs Cumul annuel
- Ensemble des transactions et particulier vs commercial
- Variation en % sur l'année précédente (mois ou cumul)

VENTE, HYPOTHÈQUE ET AUTRES

	Volume mensuel			Cumul annuel			
	2023	2024	variation	2023	2024	variation	
Ensemble							
Vente	12754	13285	4 % ↑	101254	109343	7 % ↑	↑
Hypothèque	18427	18287	-0,8 % ↓	140471	148104	5 % ↑	↑
Autres	6478	6420	-0,9 % ↓	58501	58963	0,8 % ↑	↑
Total	37659	37992	0,9 % ↑	300226	316410	5 % ↑	↑
Particulier							
Vente	11421	11932	4 % ↑	88011	94574	7 % ↑	↑
Hypothèque	16802	16639	-1,0 % ↓	126698	133471	5 % ↑	↑
Autres	4648	4818	4 % ↑	41636	43006	3 % ↑	↑
Total	32871	33389	2 % ↑	256345	271051	5 % ↑	↑
Commercial							
Vente	1333	1352	1 % ↑	13235	14763	10 % ↑	↑
Hypothèque	1623	1647	1 % ↑	13760	14626	6 % ↑	↑
Autres	1387	1166	-19 % ↓	12682	11713	-8 % ↓	↓
Total	4343	4165	-4 % ↓	39677	41102	3 % ↑	↑

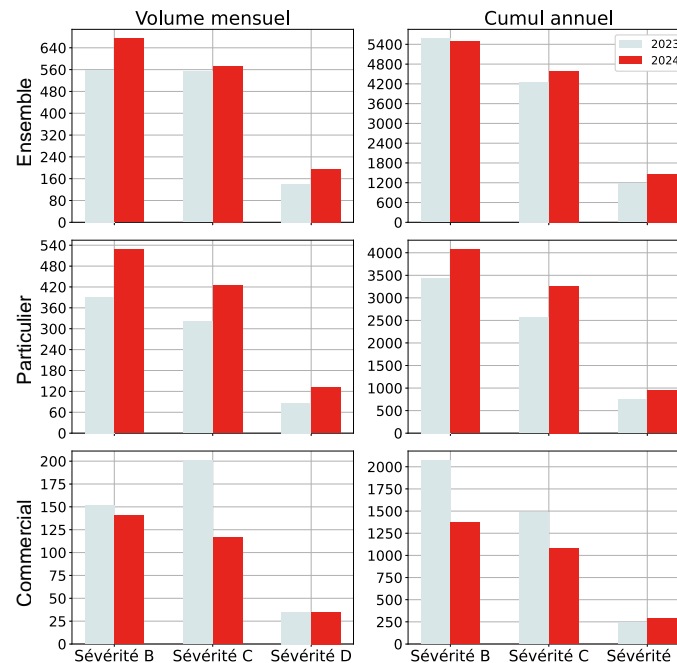


GÉOGRAPHIE

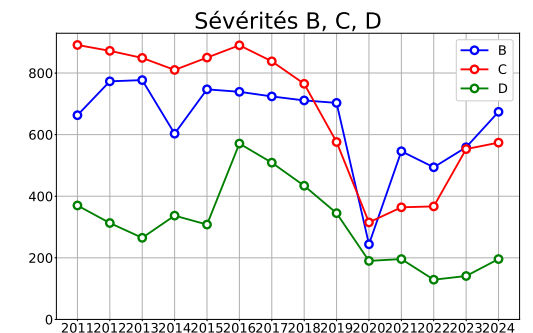
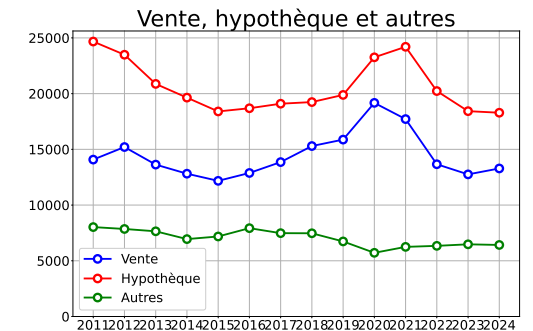


SÉVÉRITÉS B, C, D

	Volume mensuel			Cumul annuel			
	2023	2024	variation	2023	2024	variation	
Ensemble							
Sévérité B	559	674	17 % ↑	5575	5482	-2 % ↓	↓
Sévérité C	553	574	4 % ↑	4266	4586	7 % ↑	↑
Sévérité D	141	196	28 % ↑	1179	1467	20 % ↑	↑
Total	1253	1444	13 % ↑	11020	11535	4 % ↑	↑
Particulier							
Sévérité B	391	528	26 % ↑	3442	4075	16 % ↑	↑
Sévérité C	321	425	24 % ↑	2560	3265	22 % ↑	↑
Sévérité D	87	132	34 % ↑	741	943	21 % ↑	↑
Total	799	1085	26 % ↑	6743	8283	19 % ↑	↑
Commercial							
Sévérité B	151	141	-7 % ↓	2074	1371	-51 % ↓	↓
Sévérité C	201	117	-72 % ↓	1485	1077	-38 % ↓	↓
Sévérité D	35	35	0 %	245	284	14 % ↑	↑
Total	387	293	-32 % ↓	3804	2732	-39 % ↓	↓



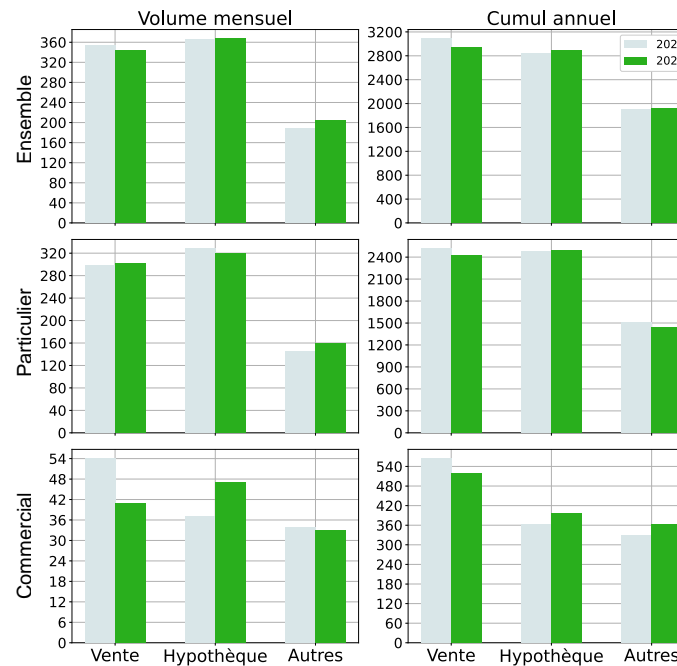
TENDANCES HISTORIQUES



RÉGIONS ADMINISTRATIVES

VENTE, HYPOTHÈQUE ET AUTRES

	Volume mensuel			Cumul annuel				
	2023	2024	variation	2023	2024	variation		
Ensemble								
Vente	354	344	-3 %	↓	3086	2947	-5 %	↓
Hypothèque	366	367	0,3 %	↑	2848	2894	2 %	↑
Autres	189	204	7 %	↑	1903	1917	0,7 %	↑
Total	909	915	0,7 %	↑	7837	7758	-1 %	↓
Particulier								
Vente	299	302	1,0 %	↑	2515	2419	-4 %	↓
Hypothèque	328	319	-3 %	↓	2476	2491	0,6 %	↑
Autres	146	159	8 %	↑	1505	1446	-4 %	↓
Total	773	780	0,9 %	↑	6496	6356	-2 %	↓
Commercial								
Vente	54	41	-32 %	↓	564	520	-8 %	↓
Hypothèque	37	47	21 %	↑	364	396	8 %	↑
Autres	34	33	-3 %	↓	329	362	9 %	↑
Total	125	121	-3 %	↓	1257	1278	2 %	↑

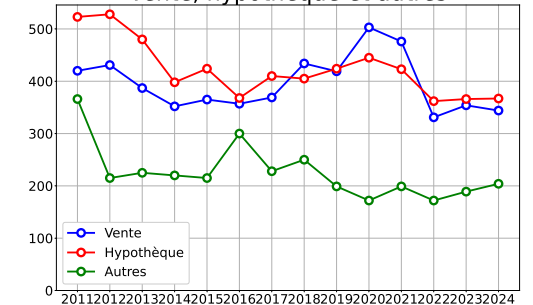


GÉOGRAPHIE

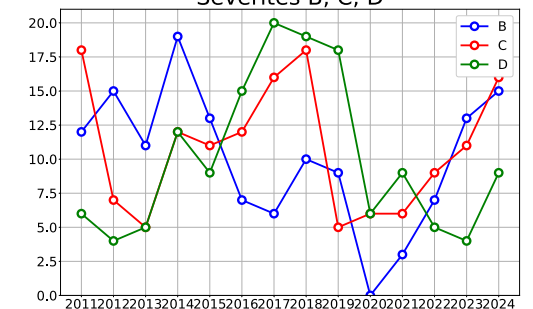


TENDANCES HISTORIQUES

Vente, hypothèque et autres

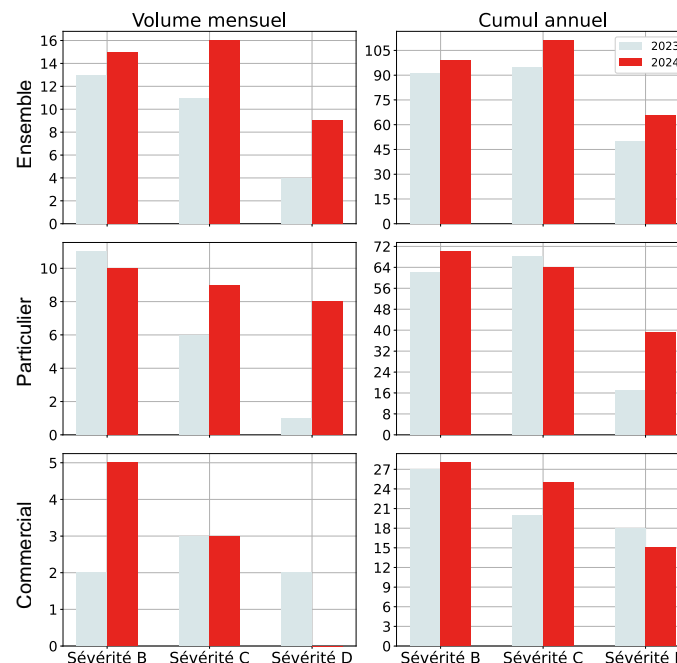


Sévérités B, C, D



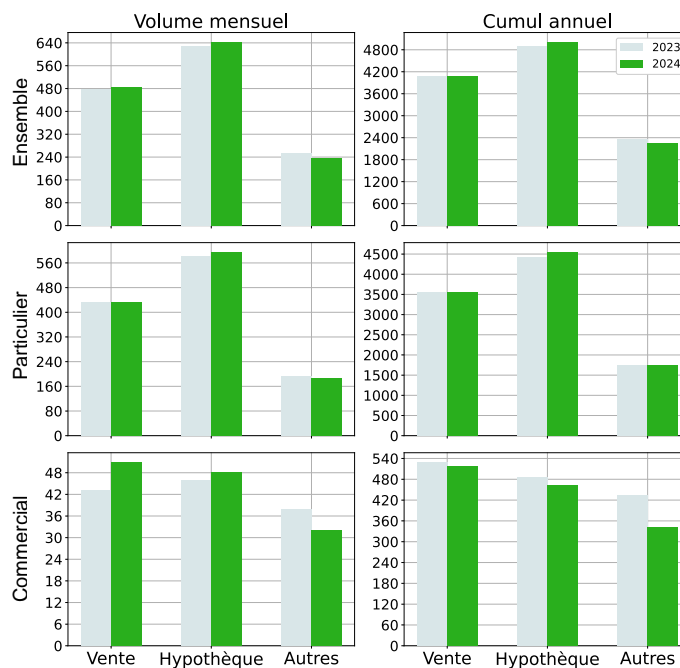
SÉVÉRITÉS B, C, D

	Volume mensuel			Cumul annuel				
	2023	2024	variation	2023	2024	variation		
Ensemble								
Sévérité B	13	15	13 %	↑	91	99	8 %	↑
Sévérité C	11	16	31 %	↑	95	111	14 %	↑
Sévérité D	4	9	56 %	↑	50	66	24 %	↑
Total	28	40	30 %	↑	236	276	14 %	↑
Particulier								
Sévérité B	11	10	-10 %	↓	62	70	11 %	↑
Sévérité C	6	9	33 %	↑	68	64	-6 %	↓
Sévérité D	1	8	88 %	↑	17	39	56 %	↑
Total	18	27	33 %	↑	147	173	15 %	↑
Commercial								
Sévérité B	2	5	60 %	↑	27	28	4 %	↑
Sévérité C	3	3	0 %		20	25	20 %	↑
Sévérité D	2	0	-	↓	18	15	-20 %	↓
Total	7	8	12 %	↑	65	68	4 %	↑



VENTE, HYPOTHÈQUE ET AUTRES

	Volume mensuel			Cumul annuel			
	2023	2024	variation	2023	2024	variation	
Ensemble							
Vente	477	485	2 % ↑	4085	4081	-0,1 % ↓	
Hypothèque	630	644	2 % ↑	4909	5020	2 % ↑	
Autres	255	238	-7 % ↓	2375	2252	-5 % ↓	
Total	1362	1367	0,4 % ↑	11369	11353	-0,1 % ↓	
Particulier							
Vente	434	433	-0,2 % ↓	3548	3560	0,3 % ↑	
Hypothèque	583	596	2 % ↑	4416	4555	3 % ↑	
Autres	193	186	-4 % ↓	1750	1736	-0,8 % ↓	
Total	1210	1215	0,4 % ↑	9714	9851	1 % ↑	
Commercial							
Vente	43	51	16 % ↑	530	518	-2 % ↓	
Hypothèque	46	48	4 % ↑	487	463	-5 % ↓	
Autres	38	32	-19 % ↓	433	341	-27 % ↓	
Total	127	131	3 % ↑	1450	1322	-10 % ↓	

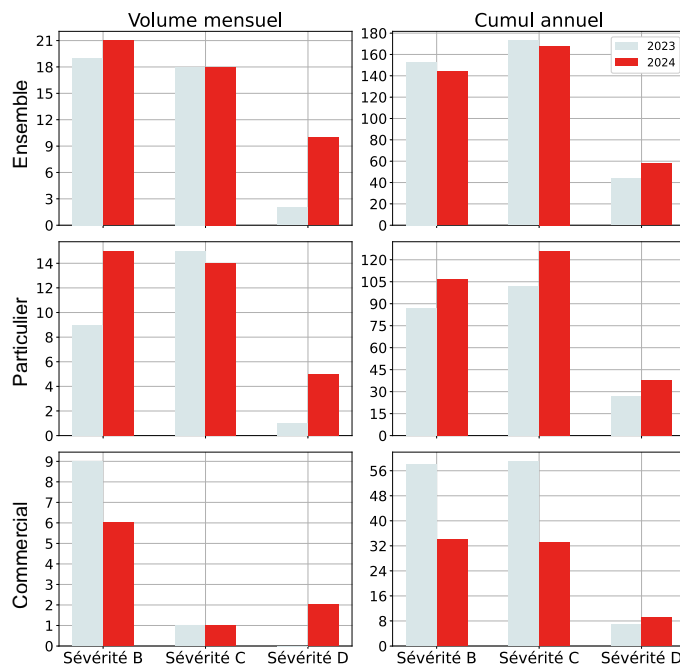


GÉOGRAPHIE



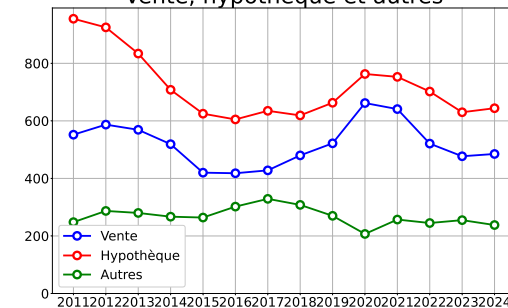
SÉVÉRITÉS B, C, D

	Volume mensuel			Cumul annuel			
	2023	2024	variation	2023	2024	variation	
Ensemble							
Sévérité B	19	21	10 % ↑	153	144	-6 % ↓	
Sévérité C	18	18	0 %	173	168	-3 % ↓	
Sévérité D	2	10	80 % ↑	44	58	24 % ↑	
Total	39	49	20 % ↑	370	370	0 %	
Particulier							
Sévérité B	9	15	40 % ↑	87	107	19 % ↑	
Sévérité C	15	14	-7 % ↓	102	126	19 % ↑	
Sévérité D	1	5	80 % ↑	27	38	29 % ↑	
Total	25	34	26 % ↑	216	271	20 % ↑	
Commercial							
Sévérité B	9	6	-50 % ↓	58	34	-71 % ↓	
Sévérité C	1	1	0 %	59	33	-79 % ↓	
Sévérité D	0	2	100 % ↑	7	9	22 % ↑	
Total	10	9	-11 % ↓	124	76	-63 % ↓	

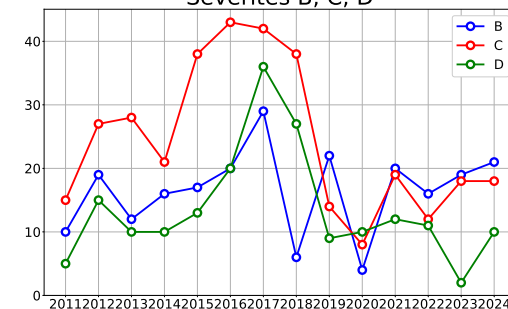


TENDANCES HISTORIQUES

Vente, hypothèque et autres

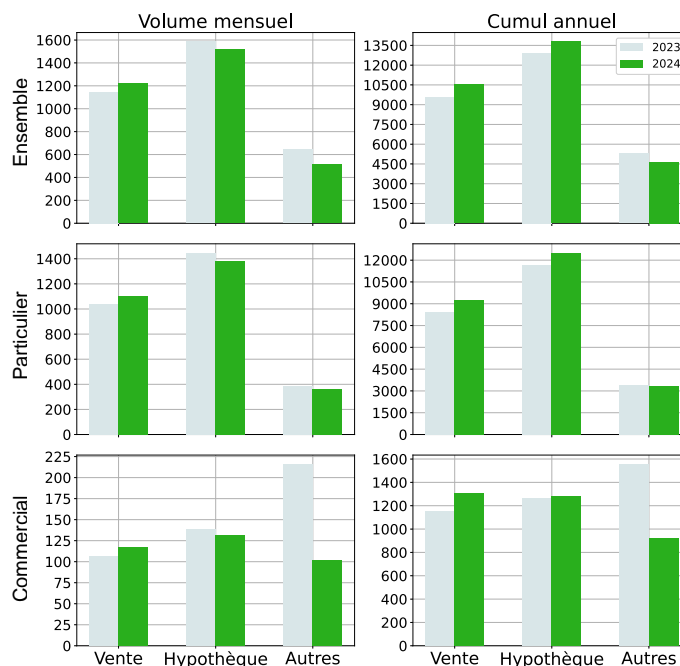


Sévérités B, C, D



VENTE, HYPOTHÈQUE ET AUTRES

	Volume mensuel			Cumul annuel			
	2023	2024	variation	2023	2024	variation	
Ensemble							
Vente	1146	1220	6 % ↑	9567	10539	9 % ↑	
Hypothèque	1586	1516	-5 % ↓	12925	13786	6 % ↑	
Autres	642	511	-26 % ↓	5299	4666	-14 % ↓	
Total	3374	3247	-4 % ↓	27791	28991	4 % ↑	
Particulier							
Vente	1040	1101	6 % ↑	8413	9227	9 % ↑	
Hypothèque	1447	1385	-4 % ↓	11655	12501	7 % ↑	
Autres	385	359	-7 % ↓	3383	3354	-0,9 % ↓	
Total	2872	2845	-0,9 % ↓	23451	25082	7 % ↑	
Commercial							
Vente	106	117	9 % ↑	1150	1307	12 % ↑	
Hypothèque	138	131	-5 % ↓	1267	1280	1 % ↑	
Autres	216	102	-112 % ↓	1556	922	-69 % ↓	
Total	460	350	-31 % ↓	3973	3509	-13 % ↓	

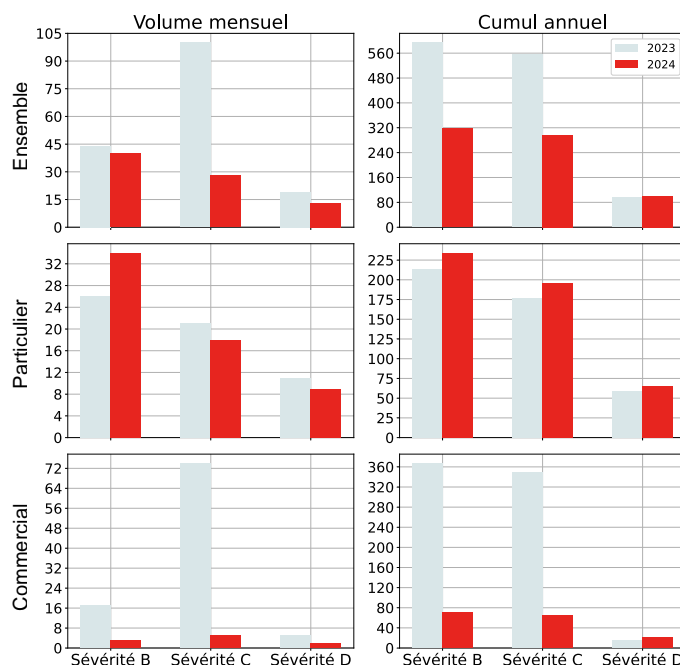


GÉOGRAPHIE



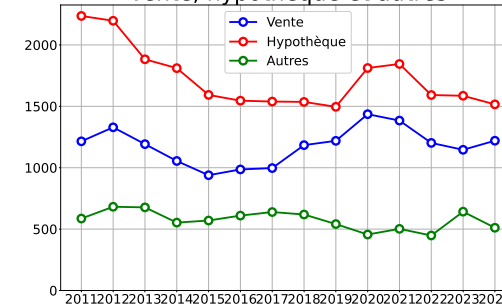
SÉVÉRITÉS B, C, D

	Volume mensuel			Cumul annuel			
	2023	2024	variation	2023	2024	variation	
Ensemble							
Sévérité B	44	40	-10 % ↓	594	317	-87 % ↓	
Sévérité C	100	28	-257 % ↓	555	297	-87 % ↓	
Sévérité D	19	13	-46 % ↓	95	101	6 % ↑	
Total	163	81	-101 % ↓	1244	715	-74 % ↓	
Particulier							
Sévérité B	26	34	24 % ↑	214	234	9 % ↑	
Sévérité C	21	18	-17 % ↓	177	196	10 % ↑	
Sévérité D	11	9	-22 % ↓	59	65	9 % ↑	
Total	58	61	5 % ↑	450	495	9 % ↑	
Commercial							
Sévérité B	17	3	-467 % ↓	367	70	-424 % ↓	
Sévérité C	74	5	-1380 % ↓	348	64	-444 % ↓	
Sévérité D	5	2	-150 % ↓	15	20	25 % ↑	
Total	96	10	-860 % ↓	730	154	-374 % ↓	

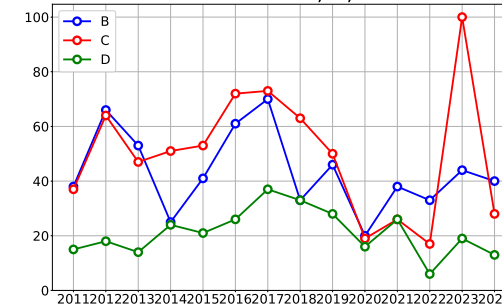


TENDANCES HISTORIQUES

Vente, hypothèque et autres

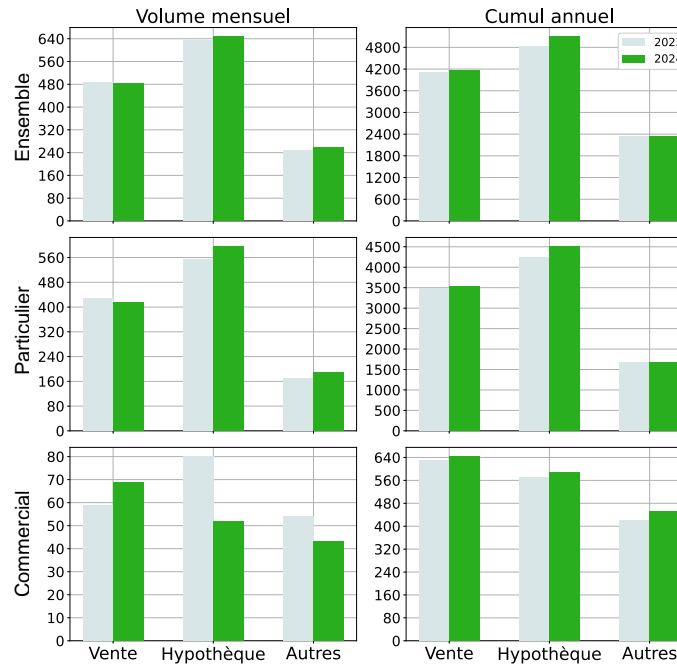


Sévérités B, C, D



VENTE, HYPOTHÈQUE ET AUTRES

	Volume mensuel			Cumul annuel			
	2023	2024	variation	2023	2024	variation	
Ensemble							
Vente	486	484	-0,4 %	4119	4170	1 %	↕
Hypothèque	635	647	2 %	4812	5093	6 %	↕
Autres	249	258	3 %	2344	2342	-0,1 %	↕
Total	1370	1389	1 %	11275	11605	3 %	↕
Particulier							
Vente	427	414	-3 %	3484	3522	1 %	↕
Hypothèque	554	595	7 %	4237	4503	6 %	↕
Autres	170	188	10 %	1672	1680	0,5 %	↕
Total	1151	1197	4 %	9393	9705	3 %	↕
Commercial							
Vente	59	69	14 %	629	643	2 %	↕
Hypothèque	80	52	-54 %	571	587	3 %	↕
Autres	54	43	-26 %	421	452	7 %	↕
Total	193	164	-18 %	1621	1682	4 %	↕

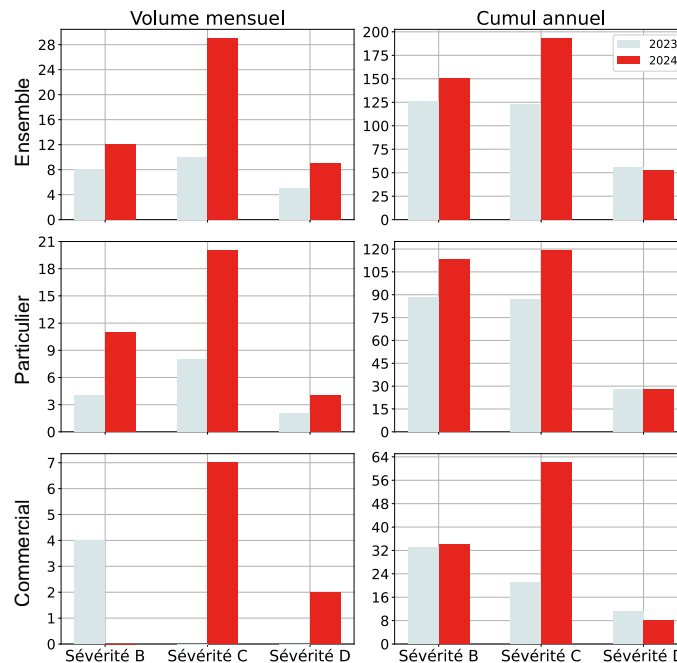


GÉOGRAPHIE



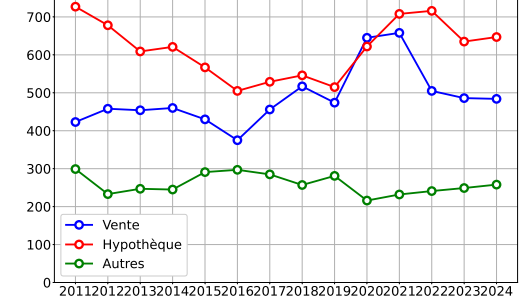
SÉVÉRITÉS B, C, D

	Volume mensuel			Cumul annuel			
	2023	2024	variation	2023	2024	variation	
Ensemble							
Sévérité B	8	12	33 %	126	151	17 %	↕
Sévérité C	10	29	66 %	123	193	36 %	↕
Sévérité D	5	9	44 %	56	53	-6 %	↕
Total	23	50	54 %	305	397	23 %	↕
Particulier							
Sévérité B	4	11	64 %	88	113	22 %	↕
Sévérité C	8	20	60 %	87	119	27 %	↕
Sévérité D	2	4	50 %	28	28	0 %	↕
Total	14	35	60 %	203	260	22 %	↕
Commercial							
Sévérité B	4	0	-	33	34	3 %	↕
Sévérité C	0	7	100 %	21	62	66 %	↕
Sévérité D	0	2	100 %	11	8	-38 %	↕
Total	4	9	56 %	65	104	38 %	↕

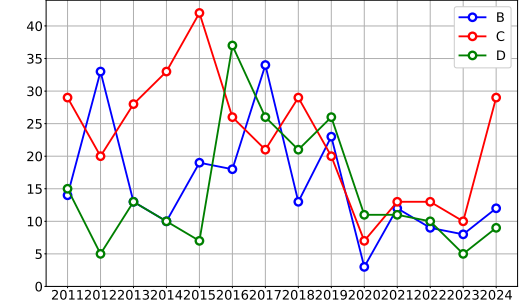


TENDANCES HISTORIQUES

Vente, hypothèque et autres

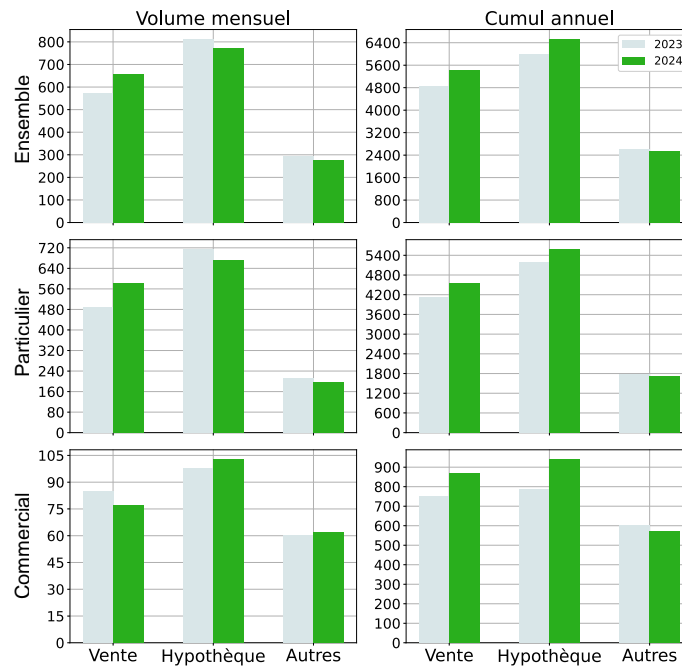


Sévérités B, C, D

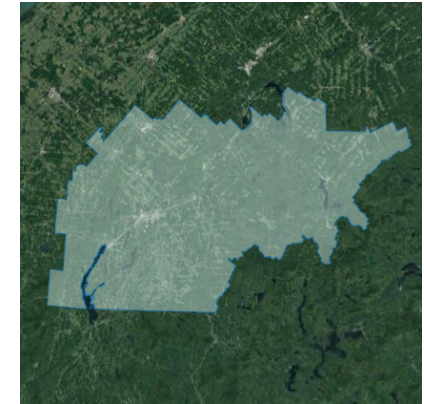


VENTE, HYPOTHÈQUE ET AUTRES

	Volume mensuel			Cumul annuel			
	2023	2024	variation	2023	2024	variation	
Ensemble							
Vente	572	659	13 % ↑	4869	5415	10 % ↑	↑
Hypothèque	814	774	-5 % ↓	5998	6542	8 % ↑	↑
Autres	296	277	-7 % ↓	2629	2553	-3 % ↓	↓
Total	1682	1710	2 % ↑	13496	14510	7 % ↑	↑
Particulier							
Vente	487	582	16 % ↑	4115	4542	9 % ↑	↑
Hypothèque	716	670	-7 % ↓	5205	5596	7 % ↑	↑
Autres	213	198	-8 % ↓	1792	1722	-4 % ↓	↓
Total	1416	1450	2 % ↑	11112	11860	6 % ↑	↑
Commercial							
Vente	85	77	-10 % ↓	750	867	13 % ↑	↑
Hypothèque	98	103	5 % ↑	786	942	17 % ↑	↑
Autres	60	62	3 % ↑	604	573	-5 % ↓	↓
Total	243	242	-0,4 % ↓	2140	2382	10 % ↑	↑

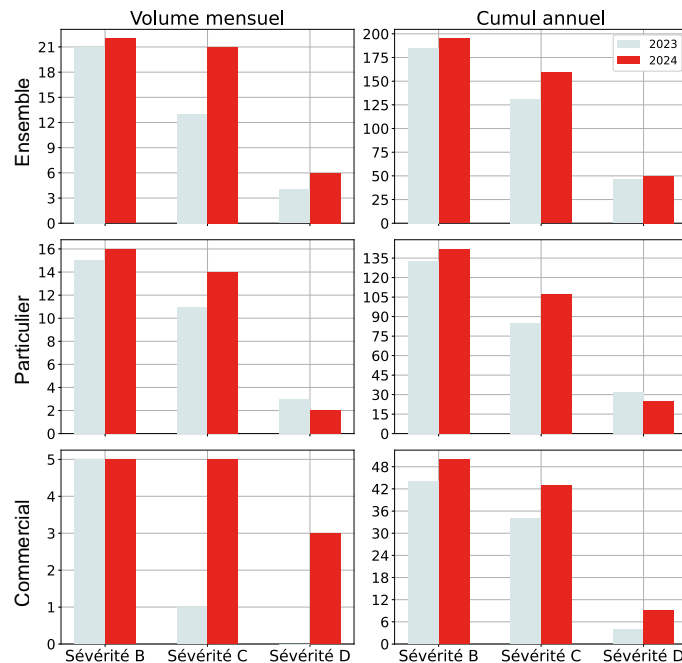


GÉOGRAPHIE



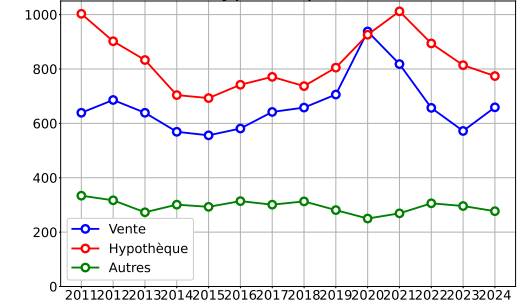
SÉVÉRITÉS B, C, D

	Volume mensuel			Cumul annuel			
	2023	2024	variation	2023	2024	variation	
Ensemble							
Sévérité B	21	22	5 % ↑	185	195	5 % ↑	↑
Sévérité C	13	21	38 % ↑	131	159	18 % ↑	↑
Sévérité D	4	6	33 % ↑	46	50	8 % ↑	↑
Total	38	49	22 % ↑	362	404	10 % ↑	↑
Particulier							
Sévérité B	15	16	6 % ↑	133	142	6 % ↑	↑
Sévérité C	11	14	21 % ↑	85	107	21 % ↑	↑
Sévérité D	3	2	-50 % ↓	32	25	-28 % ↓	↓
Total	29	32	9 % ↑	250	274	9 % ↑	↑
Commercial							
Sévérité B	5	5	0 %	44	50	12 % ↑	↑
Sévérité C	1	5	80 % ↑	34	43	21 % ↑	↑
Sévérité D	0	3	100 % ↑	4	9	56 % ↑	↑
Total	6	13	54 % ↑	82	102	20 % ↑	↑

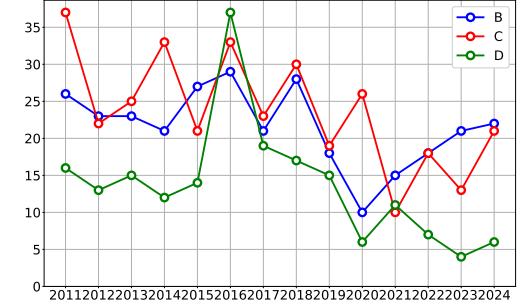


TENDANCES HISTORIQUES

Vente, hypothèque et autres

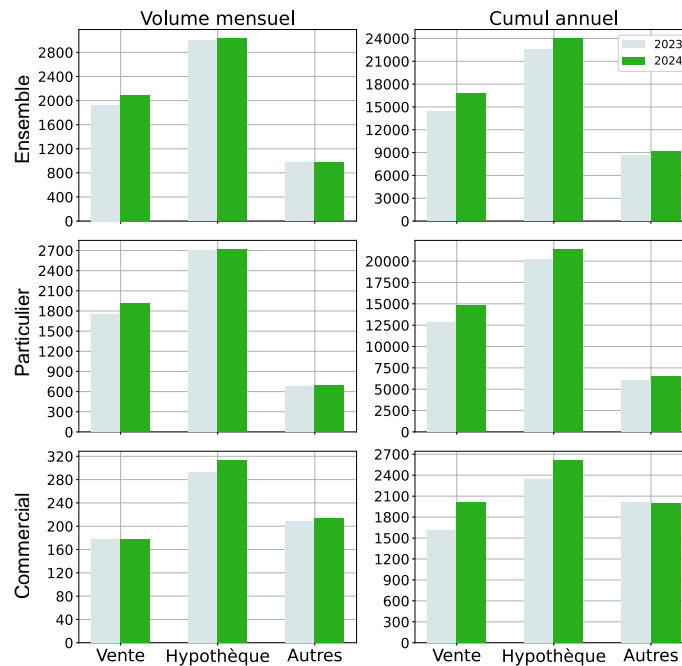


Sévérités B, C, D



VENTE, HYPOTHÈQUE ET AUTRES

	Volume mensuel			Cumul annuel		
	2023	2024	variation	2023	2024	variation
Ensemble						
Vente	1926	2092	8 % ↑	14438	16766	14 % ↑
Hypothèque	3002	3028	0,9 % ↑	22553	23976	6 % ↑
Autres	974	972	-0,2 % ↓	8628	9110	5 % ↑
Total	5902	6092	3 % ↑	45619	49852	8 % ↑
Particulier						
Vente	1748	1914	9 % ↑	12831	14757	13 % ↑
Hypothèque	2707	2715	0,3 % ↑	20215	21362	5 % ↑
Autres	676	698	3 % ↑	5992	6471	7 % ↑
Total	5131	5327	4 % ↑	39038	42590	8 % ↑
Commercial						
Vente	178	178	0 %	1606	2008	20 % ↑
Hypothèque	293	313	6 % ↑	2334	2612	11 % ↑
Autres	209	214	2 % ↑	2005	2002	-0,1 % ↓
Total	680	705	4 % ↑	5945	6622	10 % ↑

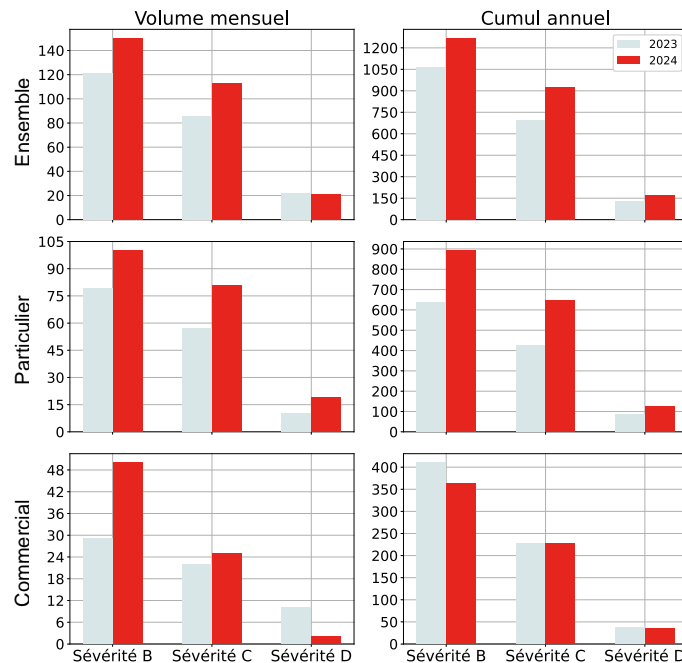


GÉOGRAPHIE



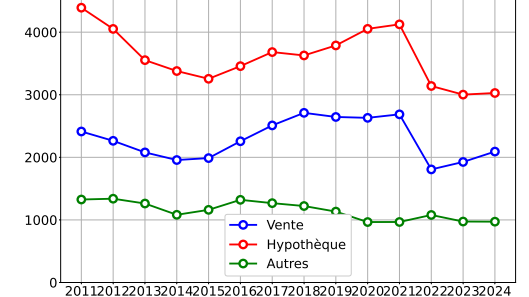
SÉVÉRITÉS B, C, D

	Volume mensuel			Cumul annuel		
	2023	2024	variation	2023	2024	variation
Ensemble						
Sévérité B	121	150	19 % ↑	1067	1266	16 % ↑
Sévérité C	86	113	24 % ↑	694	922	25 % ↑
Sévérité D	22	21	-5 % ↓	132	172	23 % ↑
Total	229	284	19 % ↑	1893	2360	20 % ↑
Particulier						
Sévérité B	79	100	21 % ↑	638	892	28 % ↑
Sévérité C	57	81	30 % ↑	427	647	34 % ↑
Sévérité D	10	19	47 % ↑	84	127	34 % ↑
Total	146	200	27 % ↑	1149	1666	31 % ↑
Commercial						
Sévérité B	29	50	42 % ↑	410	364	-13 % ↓
Sévérité C	22	25	12 % ↑	227	228	0,4 % ↑
Sévérité D	10	2	-400 % ↓	38	34	-12 % ↓
Total	61	77	21 % ↑	675	626	-8 % ↓

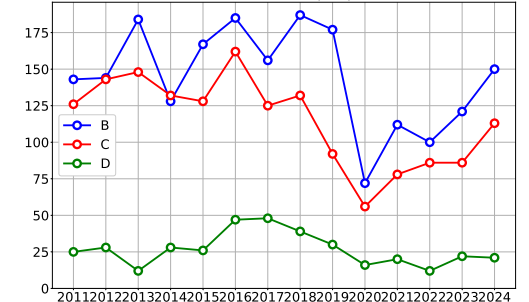


TENDANCES HISTORIQUES

Vente, hypothèque et autres

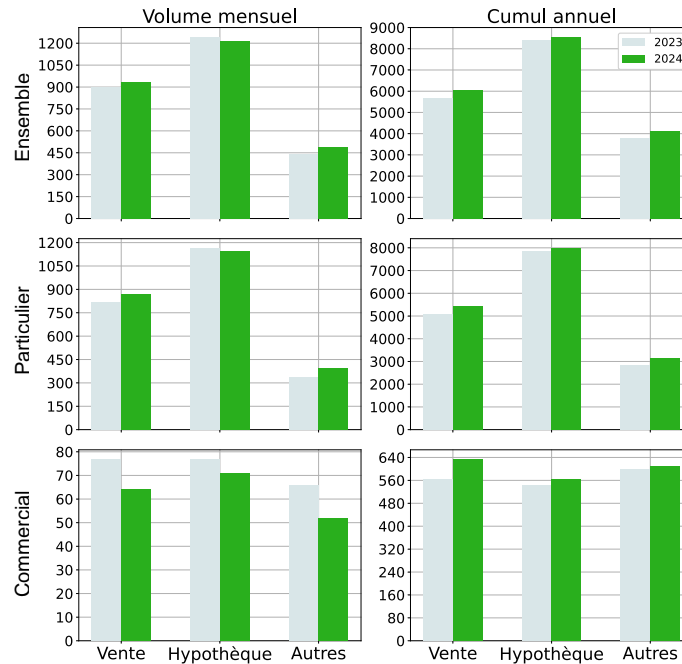


Sévérités B, C, D



VENTE, HYPOTHÈQUE ET AUTRES

	Volume mensuel			Cumul annuel			
	2023	2024	variation	2023	2024	variation	
Ensemble							
Vente	897	934	4 % ↑	5665	6057	6 % ↑	↑
Hypothèque	1245	1215	-2 % ↓	8422	8572	2 % ↑	↑
Autres	439	489	10 % ↑	3795	4100	7 % ↑	↑
Total	2581	2638	2 % ↑	17882	18729	5 % ↑	↑
Particulier							
Vente	820	870	6 % ↑	5095	5417	6 % ↑	↑
Hypothèque	1167	1144	-2 % ↓	7875	8003	2 % ↑	↑
Autres	338	394	14 % ↑	2845	3129	9 % ↑	↑
Total	2325	2408	3 % ↑	15815	16549	4 % ↑	↑
Commercial							
Vente	77	64	-20 % ↓	563	635	11 % ↑	↑
Hypothèque	77	71	-8 % ↓	542	565	4 % ↑	↑
Autres	66	52	-27 % ↓	600	609	1 % ↑	↑
Total	220	187	-18 % ↓	1705	1809	6 % ↑	↑

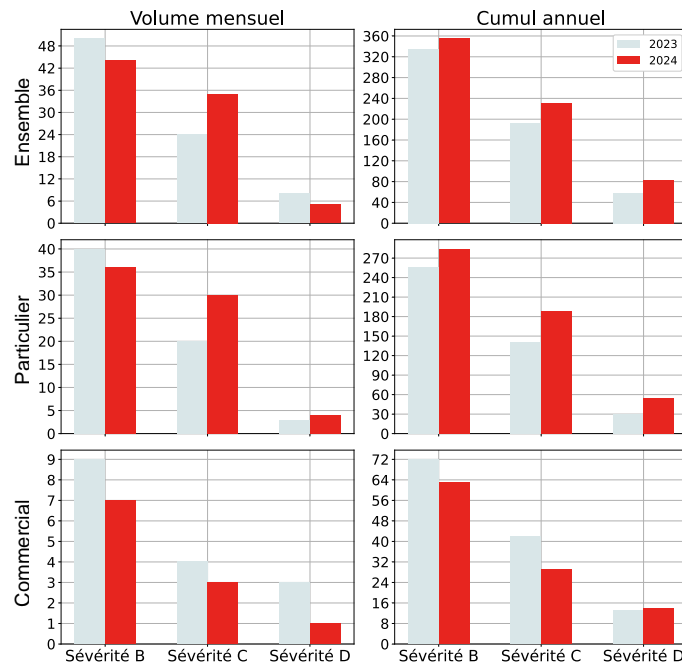


GÉOGRAPHIE



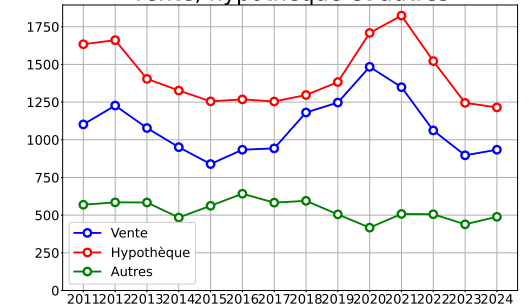
SÉVÉRITÉS B, C, D

	Volume mensuel			Cumul annuel			
	2023	2024	variation	2023	2024	variation	
Ensemble							
Sévérité B	50	44	-14 % ↓	335	355	6 % ↑	↑
Sévérité C	24	35	31 % ↑	192	231	17 % ↑	↑
Sévérité D	8	5	-60 % ↓	58	83	30 % ↑	↑
Total	82	84	2 % ↑	585	669	13 % ↑	↑
Particulier							
Sévérité B	40	36	-11 % ↓	256	284	10 % ↑	↑
Sévérité C	20	30	33 % ↑	140	188	26 % ↑	↑
Sévérité D	3	4	25 % ↑	30	55	45 % ↑	↑
Total	63	70	10 % ↑	426	527	19 % ↑	↑
Commercial							
Sévérité B	9	7	-29 % ↓	72	63	-14 % ↓	↓
Sévérité C	4	3	-33 % ↓	42	29	-45 % ↓	↓
Sévérité D	3	1	-200 % ↓	13	14	7 % ↑	↑
Total	16	11	-45 % ↓	127	106	-20 % ↓	↓

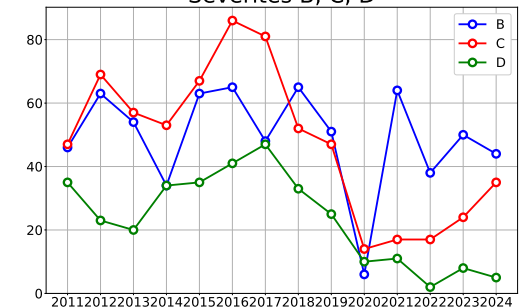


TENDANCES HISTORIQUES

Vente, hypothèque et autres

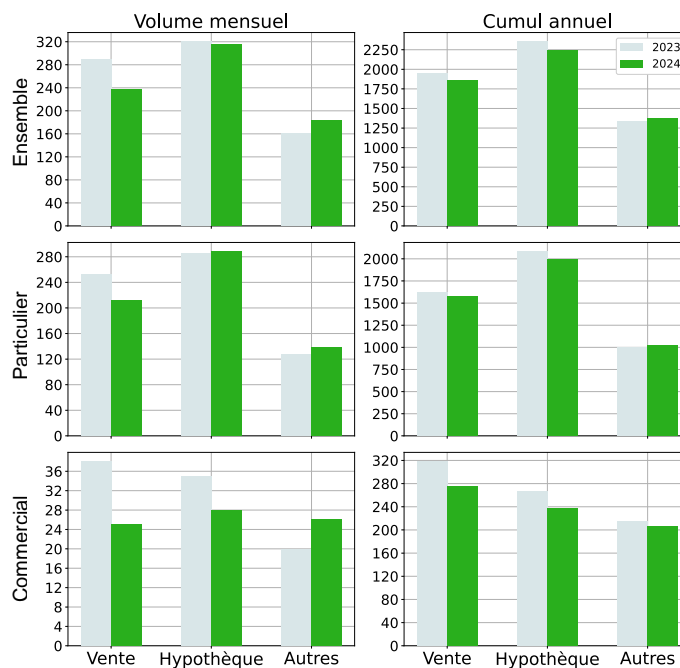


Sévérités B, C, D



VENTE, HYPOTHÈQUE ET AUTRES

	Volume mensuel			Cumul annuel			
	2023	2024	variation	2023	2024	variation	
Ensemble							
Vente	290	238	-22 % ↓	1942	1856	-5 % ↓	
Hypothèque	320	316	-1 % ↓	2352	2241	-5 % ↓	
Autres	160	184	13 % ↑	1338	1369	2 % ↑	
Total	770	738	-4 % ↓	5632	5466	-3 % ↓	
Particulier							
Vente	252	212	-19 % ↓	1620	1575	-3 % ↓	
Hypothèque	285	288	1 % ↑	2081	1999	-4 % ↓	
Autres	127	138	8 % ↑	995	1025	3 % ↑	
Total	664	638	-4 % ↓	4696	4599	-2 % ↓	
Commercial							
Vente	38	25	-52 % ↓	318	275	-16 % ↓	
Hypothèque	35	28	-25 % ↓	266	238	-12 % ↓	
Autres	20	26	23 % ↑	215	206	-4 % ↓	
Total	93	79	-18 % ↓	799	719	-11 % ↓	

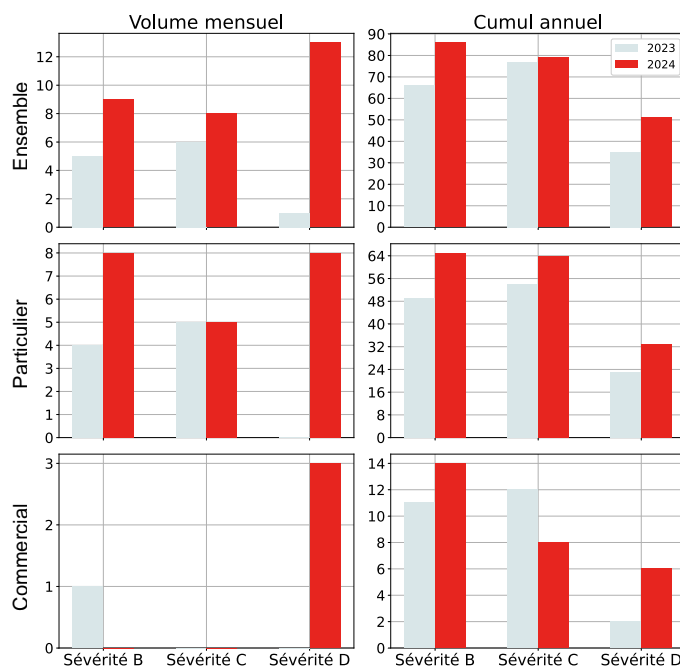


GÉOGRAPHIE

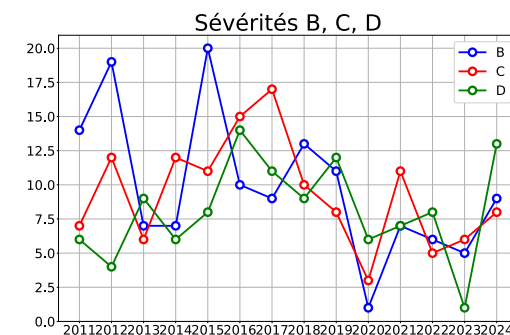
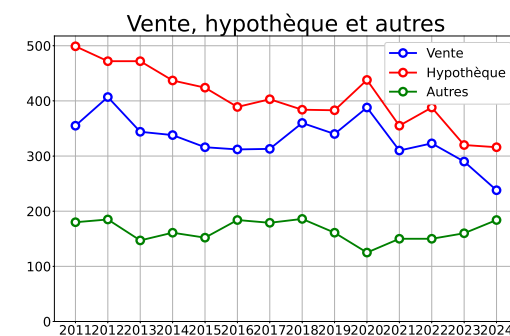


SÉVÉRITÉS B, C, D

	Volume mensuel			Cumul annuel			
	2023	2024	variation	2023	2024	variation	
Ensemble							
Sévérité B	5	9	44 % ↑	66	86	23 % ↑	
Sévérité C	6	8	25 % ↑	77	79	3 % ↑	
Sévérité D	1	13	92 % ↑	35	51	31 % ↑	
Total	12	30	60 % ↑	178	216	18 % ↑	
Particulier							
Sévérité B	4	8	50 % ↑	49	65	25 % ↑	
Sévérité C	5	5	0 %	54	64	16 % ↑	
Sévérité D	0	8	100 % ↑	23	33	30 % ↑	
Total	9	21	57 % ↑	126	162	22 % ↑	
Commercial							
Sévérité B	1	0	-	11	14	21 % ↑	
Sévérité C	0	0	0 %	12	8	-50 % ↓	
Sévérité D	0	3	100 % ↑	2	6	67 % ↑	
Total	1	3	67 % ↑	25	28	11 % ↑	

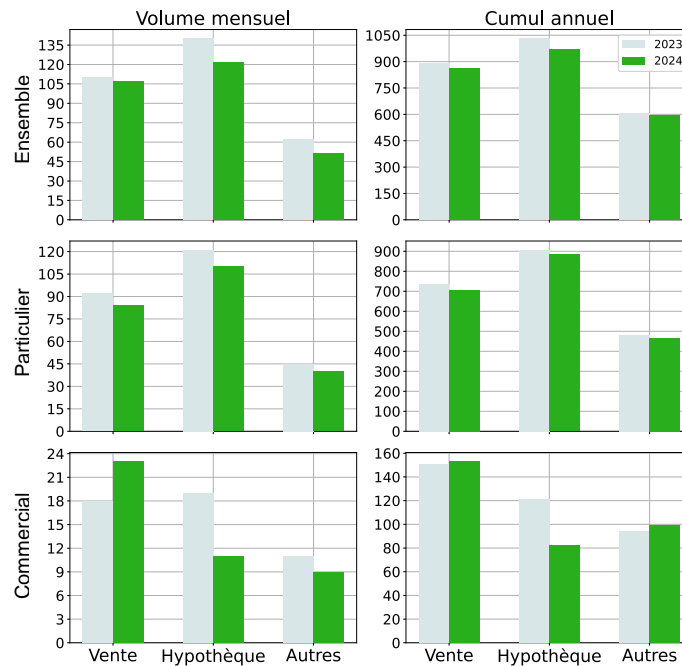


TENDANCES HISTORIQUES



VENTE, HYPOTHÈQUE ET AUTRES

	Volume mensuel			Cumul annuel			
	2023	2024	variation	2023	2024	variation	
Ensemble							
Vente	110	107	-3 %	889	862	-3 %	↓
Hypothèque	140	122	-15 %	1031	970	-6 %	↓
Autres	62	51	-22 %	604	595	-2 %	↓
Total	312	280	-11 %	2524	2427	-4 %	↓
Particulier							
Vente	92	84	-10 %	737	705	-5 %	↓
Hypothèque	121	110	-10 %	906	884	-2 %	↓
Autres	45	40	-12 %	480	467	-3 %	↓
Total	258	234	-10 %	2123	2056	-3 %	↓
Commercial							
Vente	18	23	22 %	151	153	1 %	↑
Hypothèque	19	11	-73 %	121	82	-48 %	↓
Autres	11	9	-22 %	94	99	5 %	↑
Total	48	43	-12 %	366	334	-10 %	↓

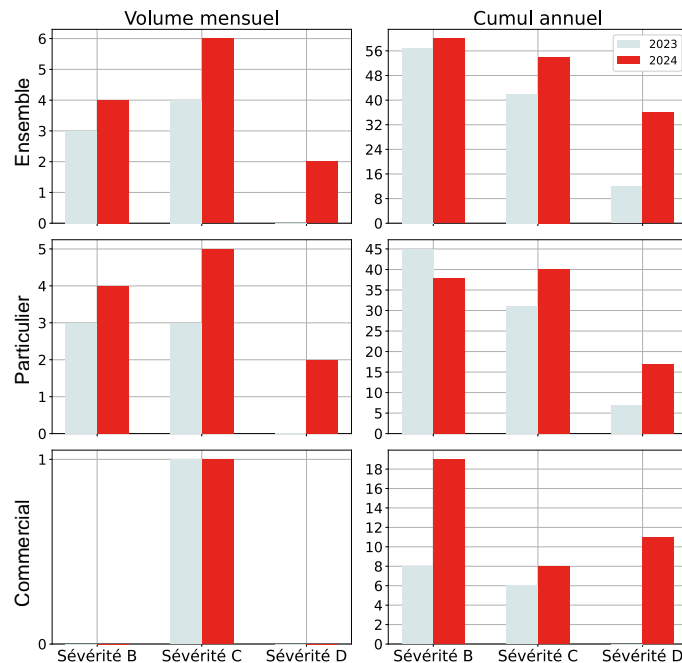


GÉOGRAPHIE



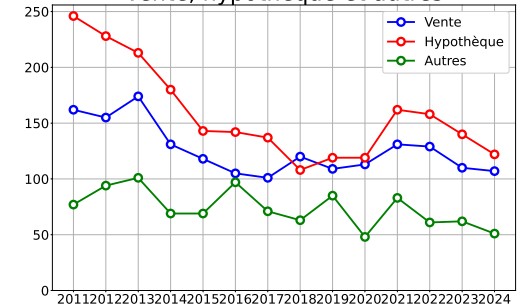
SÉVÉRITÉS B, C, D

	Volume mensuel			Cumul annuel			
	2023	2024	variation	2023	2024	variation	
Ensemble							
Sévérité B	3	4	25 %	57	60	5 %	↑
Sévérité C	4	6	33 %	42	54	22 %	↑
Sévérité D	0	2	100 %	12	36	67 %	↑
Total	7	12	42 %	111	150	26 %	↑
Particulier							
Sévérité B	3	4	25 %	45	38	-18 %	↓
Sévérité C	3	5	40 %	31	40	22 %	↑
Sévérité D	0	2	100 %	7	17	59 %	↑
Total	6	11	45 %	83	95	13 %	↑
Commercial							
Sévérité B	0	0	0 %	8	19	58 %	↑
Sévérité C	1	1	0 %	6	8	25 %	↑
Sévérité D	0	0	0 %	0	11	100 %	↑
Total	1	1	0 %	14	38	63 %	↑

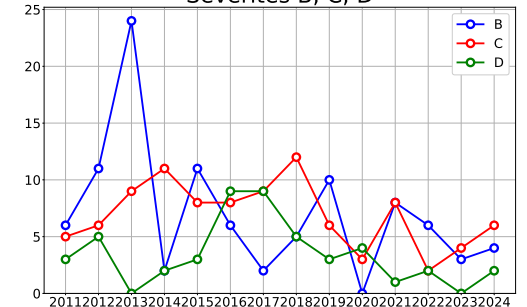


TENDANCES HISTORIQUES

Vente, hypothèque et autres

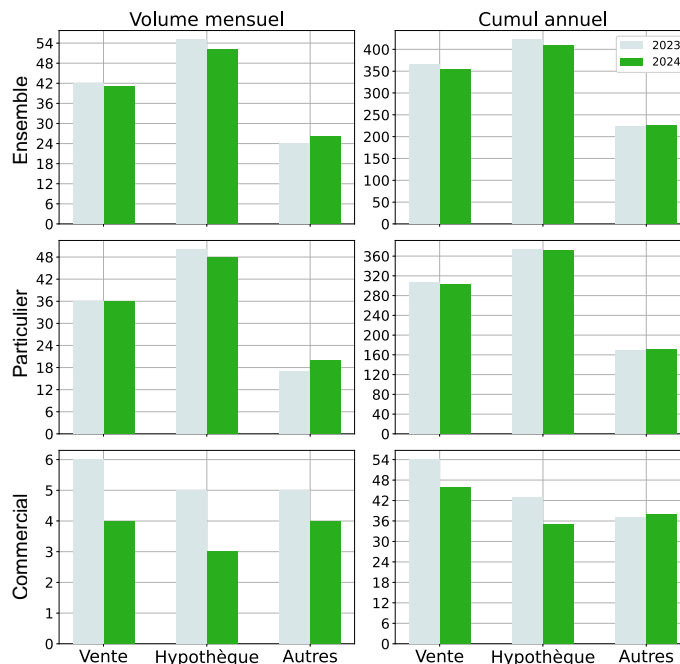


Sévérités B, C, D



VENTE, HYPOTHÈQUE ET AUTRES

	Volume mensuel			Cumul annuel			
	2023	2024	variation	2023	2024	variation	
Ensemble							
Vente	42	41	-2 %	365	355	-3 %	↓
Hypothèque	55	52	-6 %	422	409	-3 %	↓
Autres	24	26	8 %	224	225	0,4 %	↑
Total	121	119	-2 %	1011	989	-2 %	↓
Particulier							
Vente	36	36	0 %	306	303	-1,0 %	↓
Hypothèque	50	48	-4 %	373	371	-0,5 %	↓
Autres	17	20	15 %	170	172	1 %	↑
Total	103	104	1,0 %	849	846	-0,4 %	↓
Commercial							
Vente	6	4	-50 %	54	46	-17 %	↓
Hypothèque	5	3	-67 %	43	35	-23 %	↓
Autres	5	4	-25 %	37	38	3 %	↑
Total	16	11	-45 %	134	119	-13 %	↓

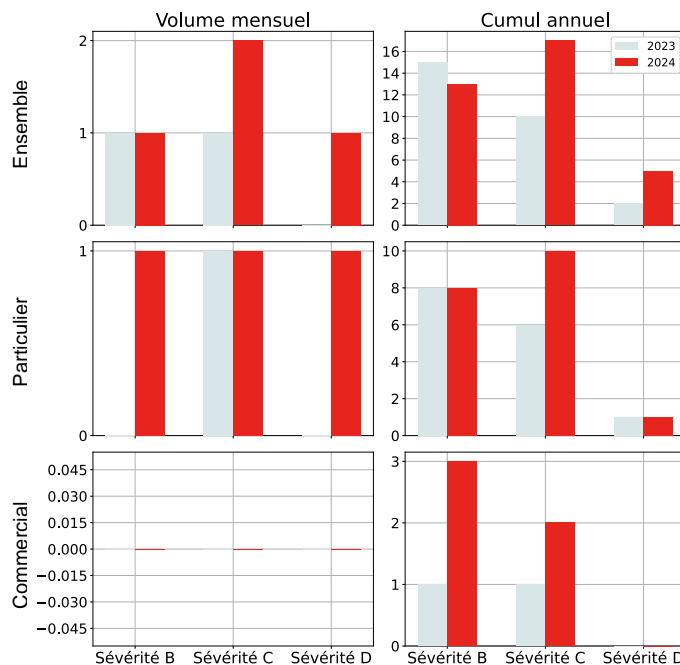


GÉOGRAPHIE



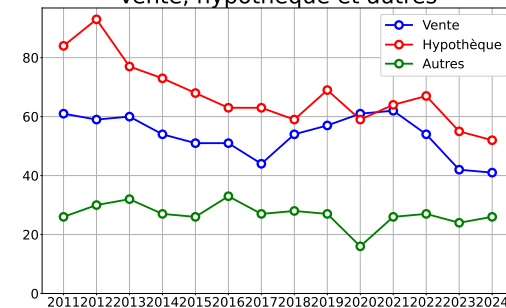
SÉVÉRITÉS B, C, D

	Volume mensuel			Cumul annuel			
	2023	2024	variation	2023	2024	variation	
Ensemble							
Sévérité B	1	1	0 %	15	13	-15 %	↓
Sévérité C	1	2	50 %	10	17	41 %	↑
Sévérité D	0	1	100 %	2	5	60 %	↑
Total	2	4	50 %	27	35	23 %	↑
Particulier							
Sévérité B	0	1	100 %	8	8	0 %	↑
Sévérité C	1	1	0 %	6	10	40 %	↑
Sévérité D	0	1	100 %	1	1	0 %	↑
Total	1	3	67 %	15	19	21 %	↑
Commercial							
Sévérité B	0	0	0 %	1	3	67 %	↑
Sévérité C	0	0	0 %	1	2	50 %	↑
Sévérité D	0	0	0 %	0	0	0 %	↑
Total	0	0	0 %	2	5	60 %	↑

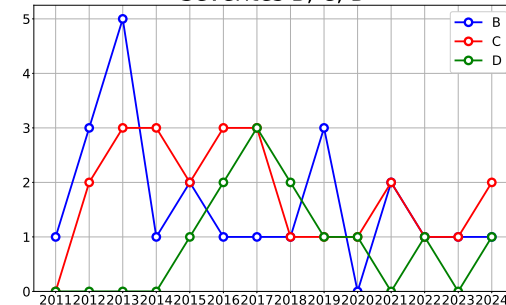


TENDANCES HISTORIQUES

Vente, hypothèque et autres

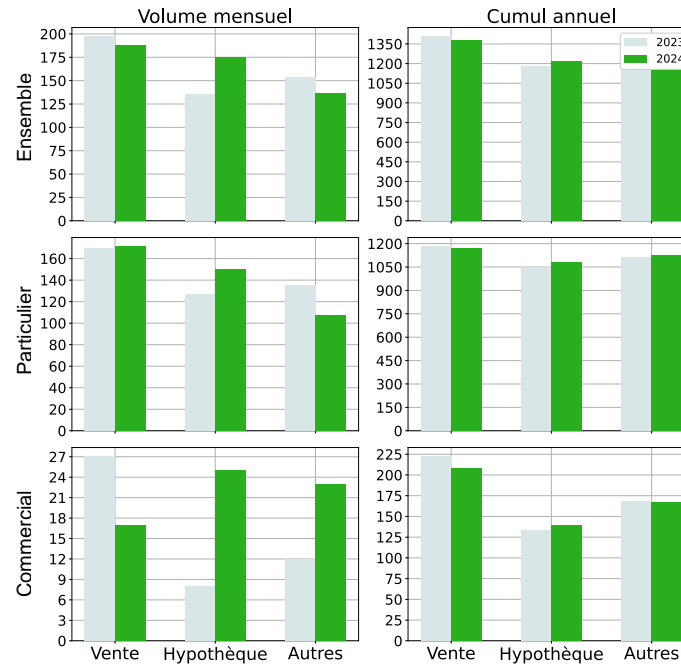


Sévérités B, C, D



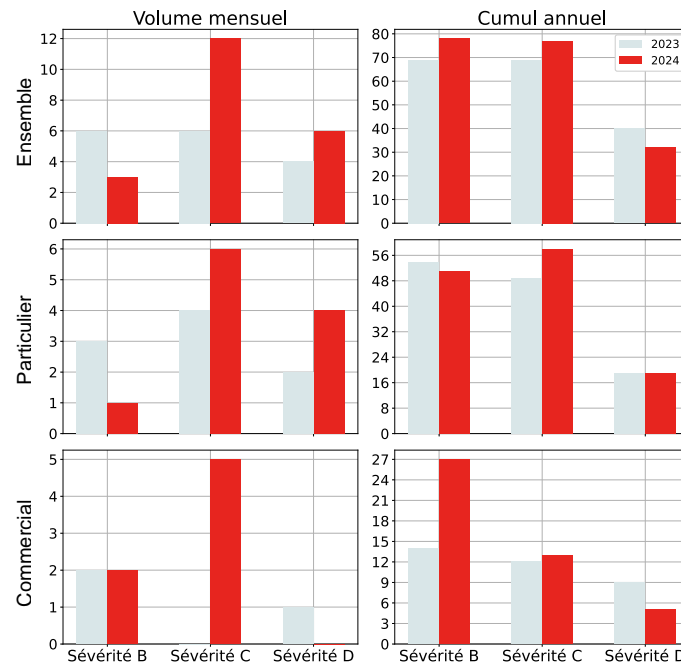
VENTE, HYPOTHÈQUE ET AUTRES

	Volume mensuel			Cumul annuel				
	2023	2024	variation	2023	2024	variation		
Ensemble								
Vente	197	188	-5 %	↓	1405	1376	-2 %	↓
Hypothèque	135	175	23 %	↑	1182	1220	3 %	↑
Autres	154	136	-13 %	↓	1334	1354	1 %	↑
Total	486	499	3 %	↑	3921	3950	0,7 %	↑
Particulier								
Vente	170	171	0,6 %	↑	1180	1168	-1 %	↓
Hypothèque	127	150	15 %	↑	1049	1081	3 %	↑
Autres	135	107	-26 %	↓	1112	1125	1 %	↑
Total	432	428	-0,9 %	↓	3341	3374	1,0 %	↑
Commercial								
Vente	27	17	-59 %	↓	222	208	-7 %	↓
Hypothèque	8	25	68 %	↑	133	139	4 %	↑
Autres	12	23	48 %	↑	168	167	-0,6 %	↓
Total	47	65	28 %	↑	523	514	-2 %	↓



SÉVÉRITÉS B, C, D

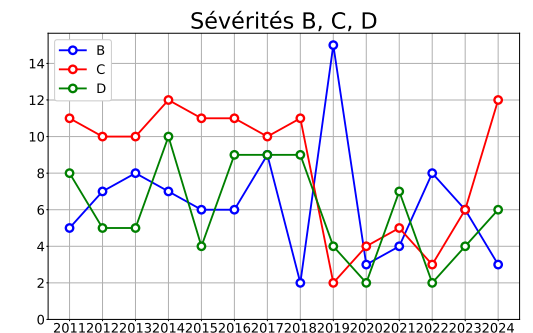
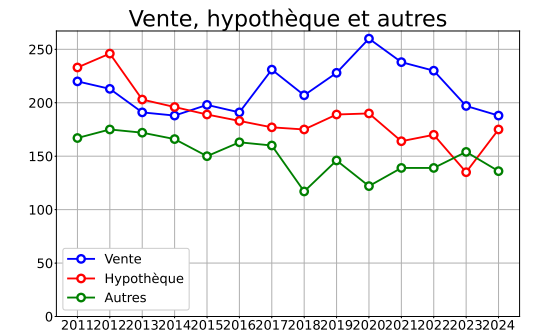
	Volume mensuel			Cumul annuel				
	2023	2024	variation	2023	2024	variation		
Ensemble								
Sévérité B	6	3	-100 %	↓	69	78	12 %	↑
Sévérité C	6	12	50 %	↑	69	77	10 %	↑
Sévérité D	4	6	33 %	↑	40	32	-25 %	↓
Total	16	21	24 %	↑	178	187	5 %	↑
Particulier								
Sévérité B	3	1	-200 %	↓	54	51	-6 %	↓
Sévérité C	4	6	33 %	↑	49	58	16 %	↑
Sévérité D	2	4	50 %	↑	19	19	0 %	↑
Total	9	11	18 %	↑	122	128	5 %	↑
Commercial								
Sévérité B	2	2	0 %	↑	14	27	48 %	↑
Sévérité C	0	5	100 %	↑	12	13	8 %	↑
Sévérité D	1	0	-	↓	9	5	-80 %	↓
Total	3	7	57 %	↑	35	45	22 %	↑



GÉOGRAPHIE

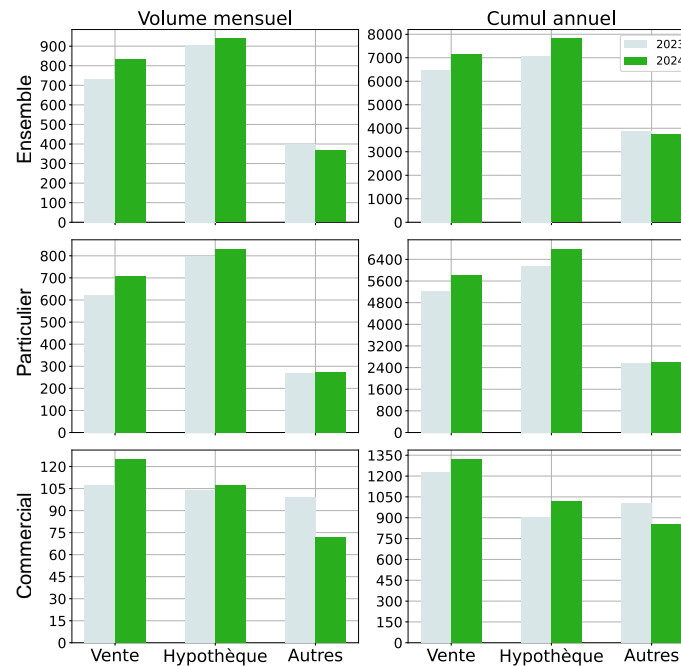


TENDANCES HISTORIQUES



VENTE, HYPOTHÈQUE ET AUTRES

	Volume mensuel			Cumul annuel			
	2023	2024	variation	2023	2024	variation	
Ensemble							
Vente	731	835	12 % ↑	6472	7156	10 % ↑	↑
Hypothèque	905	938	4 % ↑	7079	7810	9 % ↑	↑
Autres	401	366	-10 % ↓	3889	3733	-4 % ↓	↓
Total	2037	2139	5 % ↑	17440	18699	7 % ↑	↑
Particulier							
Vente	623	709	12 % ↑	5242	5828	10 % ↑	↑
Hypothèque	800	831	4 % ↑	6168	6784	9 % ↑	↑
Autres	271	276	2 % ↑	2581	2604	0,9 % ↑	↑
Total	1694	1816	7 % ↑	13991	15216	8 % ↑	↑
Commercial							
Vente	107	125	14 % ↑	1226	1321	7 % ↑	↑
Hypothèque	104	107	3 % ↑	905	1021	11 % ↑	↑
Autres	99	72	-38 % ↓	1002	853	-17 % ↓	↓
Total	310	304	-2 % ↓	3133	3195	2 % ↑	↑

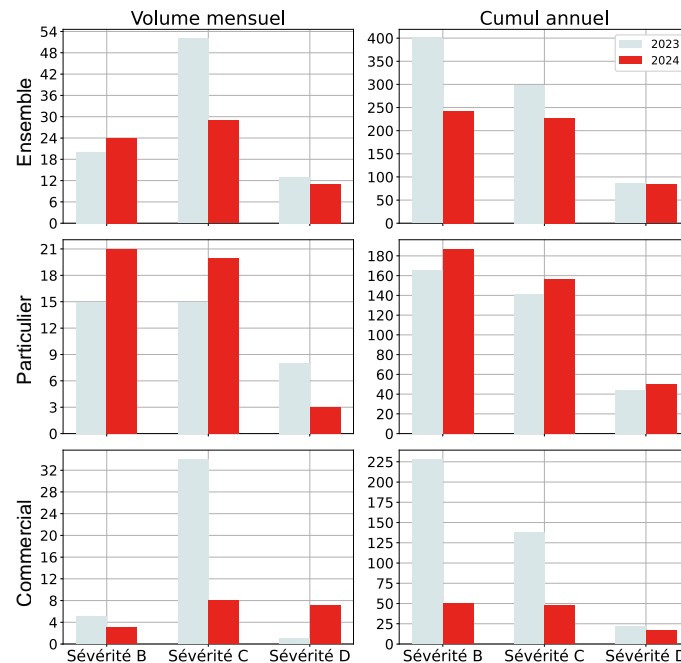


GÉOGRAPHIE



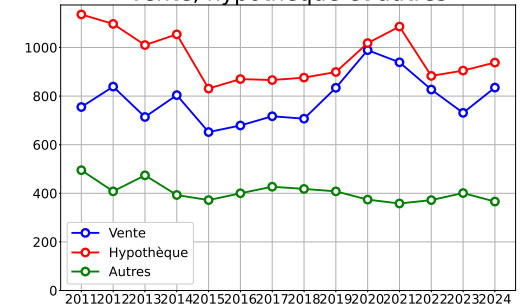
SÉVÉRITÉS B, C, D

	Volume mensuel			Cumul annuel			
	2023	2024	variation	2023	2024	variation	
Ensemble							
Sévérité B	20	24	17 % ↑	399	243	-64 % ↓	↓
Sévérité C	52	29	-79 % ↓	299	227	-32 % ↓	↓
Sévérité D	13	11	-18 % ↓	86	84	-2 % ↓	↓
Total	85	64	-33 % ↓	784	554	-42 % ↓	↓
Particulier							
Sévérité B	15	21	29 % ↑	166	187	11 % ↑	↑
Sévérité C	15	20	25 % ↑	141	156	10 % ↑	↑
Sévérité D	8	3	-167 % ↓	44	50	12 % ↑	↑
Total	38	44	14 % ↑	351	393	11 % ↑	↑
Commercial							
Sévérité B	5	3	-67 % ↓	228	50	-356 % ↓	↓
Sévérité C	34	8	-325 % ↓	138	47	-194 % ↓	↓
Sévérité D	1	7	86 % ↑	22	17	-29 % ↓	↓
Total	40	18	-122 % ↓	388	114	-240 % ↓	↓

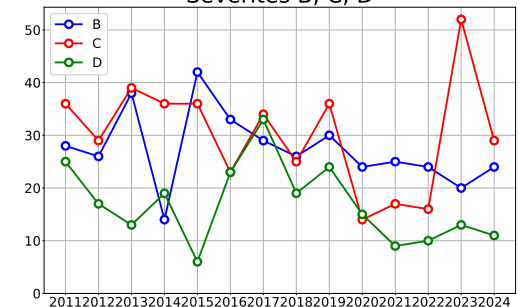


TENDANCES HISTORIQUES

Vente, hypothèque et autres

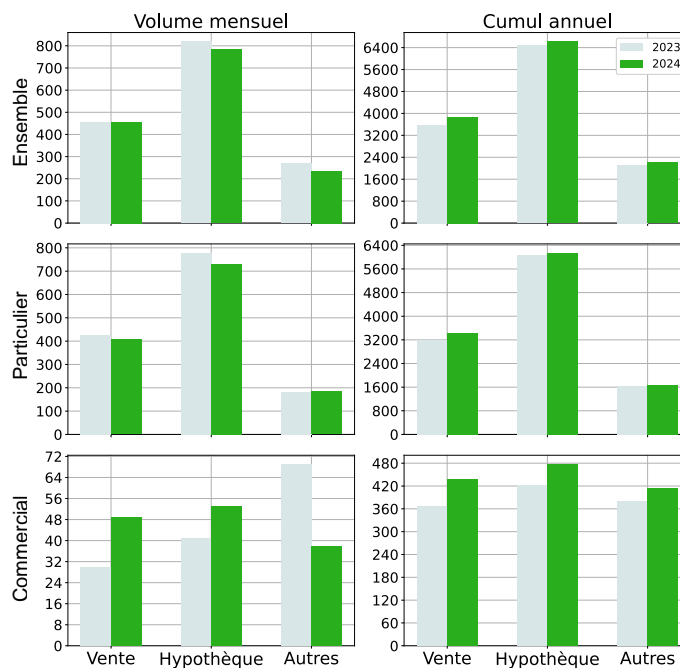


Sévérités B, C, D



VENTE, HYPOTHÈQUE ET AUTRES

	Volume mensuel			Cumul annuel			
	2023	2024	variation	2023	2024	variation	
Ensemble							
Vente	456	456	0 %	3578	3870	8 %	↑
Hypothèque	819	785	-4 %	6483	6619	2 %	↑
Autres	270	235	-15 %	2117	2196	4 %	↑
Total	1545	1476	-5 %	12178	12685	4 %	↑
Particulier							
Vente	426	407	-5 %	3208	3431	6 %	↑
Hypothèque	778	732	-6 %	6061	6141	1 %	↑
Autres	183	184	0,5 %	1647	1678	2 %	↑
Total	1387	1323	-5 %	10916	11250	3 %	↑
Commercial							
Vente	30	49	39 %	368	438	16 %	↑
Hypothèque	41	53	23 %	421	477	12 %	↑
Autres	69	38	-82 %	381	414	8 %	↑
Total	140	140	0 %	1170	1329	12 %	↑

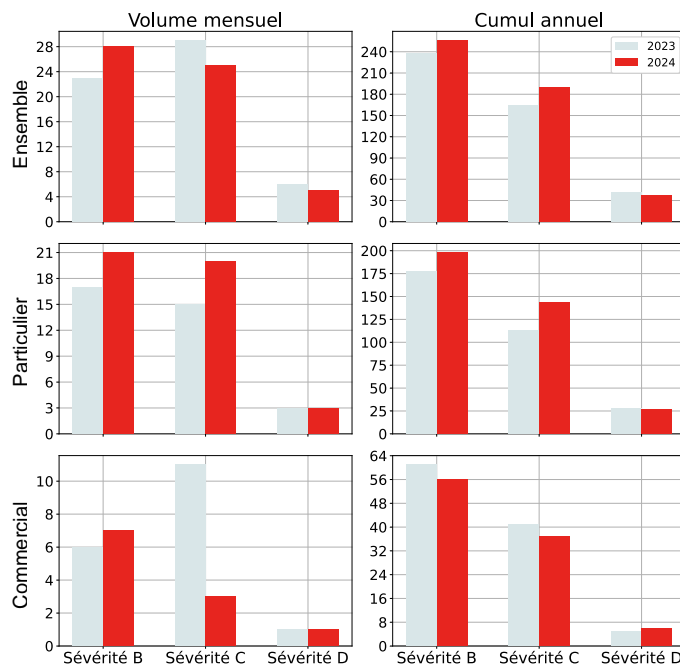


GÉOGRAPHIE



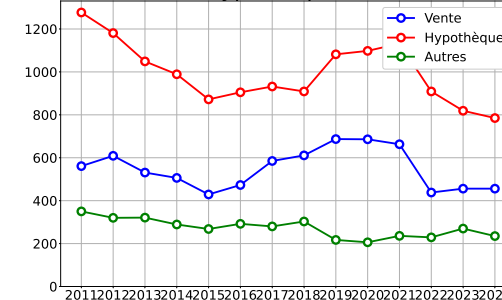
SÉVÉRITÉS B, C, D

	Volume mensuel			Cumul annuel			
	2023	2024	variation	2023	2024	variation	
Ensemble							
Sévérité B	23	28	18 %	238	256	7 %	↑
Sévérité C	29	25	-16 %	165	190	13 %	↑
Sévérité D	6	5	-20 %	41	38	-8 %	↓
Total	58	58	0 %	444	484	8 %	↑
Particulier							
Sévérité B	17	21	19 %	177	198	11 %	↑
Sévérité C	15	20	25 %	113	144	22 %	↑
Sévérité D	3	3	0 %	28	27	-4 %	↓
Total	35	44	20 %	318	369	14 %	↑
Commercial							
Sévérité B	6	7	14 %	61	56	-9 %	↓
Sévérité C	11	3	-267 %	41	37	-11 %	↓
Sévérité D	1	1	0 %	5	6	17 %	↑
Total	18	11	-64 %	107	99	-8 %	↓

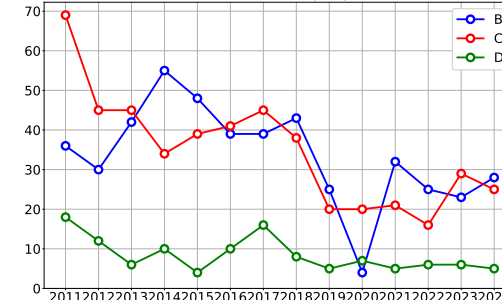


TENDANCES HISTORIQUES

Vente, hypothèque et autres

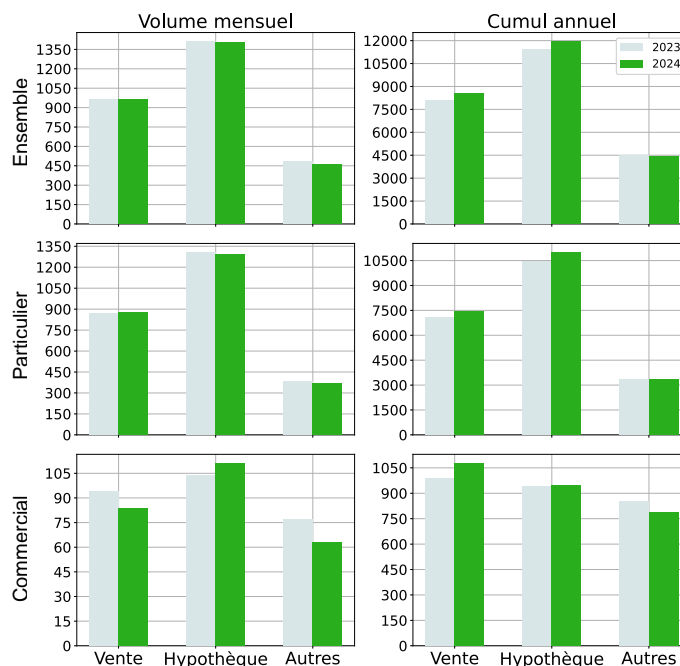


Sévérités B, C, D



VENTE, HYPOTHÈQUE ET AUTRES

	Volume mensuel			Cumul annuel			
	2023	2024	variation	2023	2024	variation	
Ensemble							
Vente	965	963	-0,2 % ↓	8089	8551	5 % ↑	
Hypothèque	1410	1406	-0,3 % ↓	11428	11933	4 % ↑	
Autres	486	458	-6 % ↓	4485	4410	-2 % ↓	
Total	2861	2827	-1 % ↓	24002	24894	4 % ↑	
Particulier							
Vente	870	878	0,9 % ↑	7097	7466	5 % ↑	
Hypothèque	1305	1295	-0,8 % ↓	10480	10983	5 % ↑	
Autres	383	367	-4 % ↓	3351	3347	-0,1 % ↓	
Total	2558	2540	-0,7 % ↓	20928	21796	4 % ↑	
Commercial							
Vente	94	84	-12 % ↓	987	1076	8 % ↑	
Hypothèque	104	111	6 % ↑	944	946	0,2 % ↑	
Autres	77	63	-22 % ↓	853	786	-9 % ↓	
Total	275	258	-7 % ↓	2784	2808	0,9 % ↑	

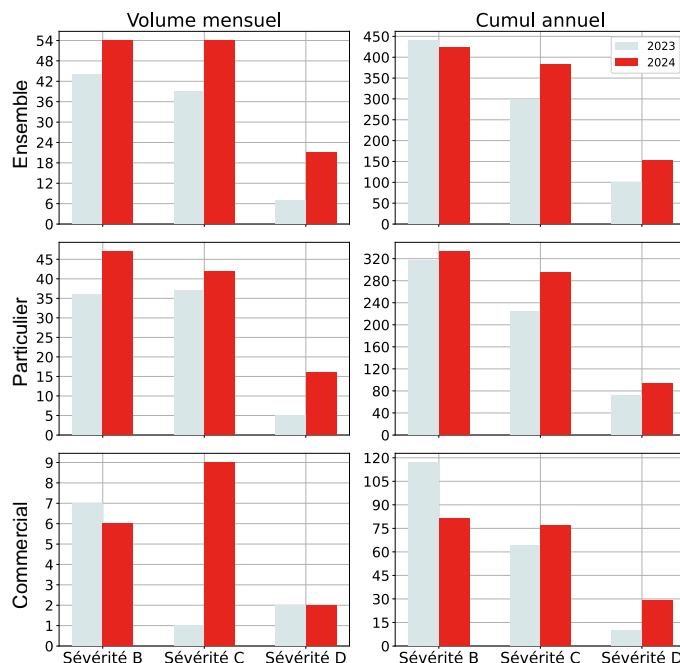


GÉOGRAPHIE



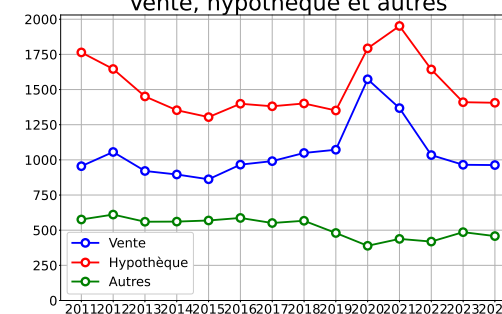
SÉVÉRITÉS B, C, D

	Volume mensuel			Cumul annuel			
	2023	2024	variation	2023	2024	variation	
Ensemble							
Sévérité B	44	54	19 % ↑	440	423	-4 % ↓	
Sévérité C	39	54	28 % ↑	299	383	22 % ↑	
Sévérité D	7	21	67 % ↑	99	153	35 % ↑	
Total	90	129	30 % ↑	838	959	13 % ↑	
Particulier							
Sévérité B	36	47	23 % ↑	316	333	5 % ↑	
Sévérité C	37	42	12 % ↑	225	295	24 % ↑	
Sévérité D	5	16	69 % ↑	71	94	24 % ↑	
Total	78	105	26 % ↑	612	722	15 % ↑	
Commercial							
Sévérité B	7	6	-17 % ↓	117	81	-44 % ↓	
Sévérité C	1	9	89 % ↑	64	77	17 % ↑	
Sévérité D	2	2	0 %	10	29	66 % ↑	
Total	10	17	41 % ↑	191	187	-2 % ↓	

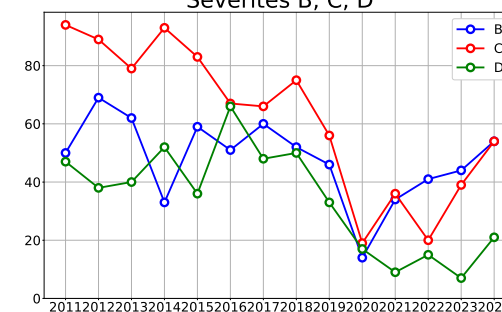


TENDANCES HISTORIQUES

Vente, hypothèque et autres

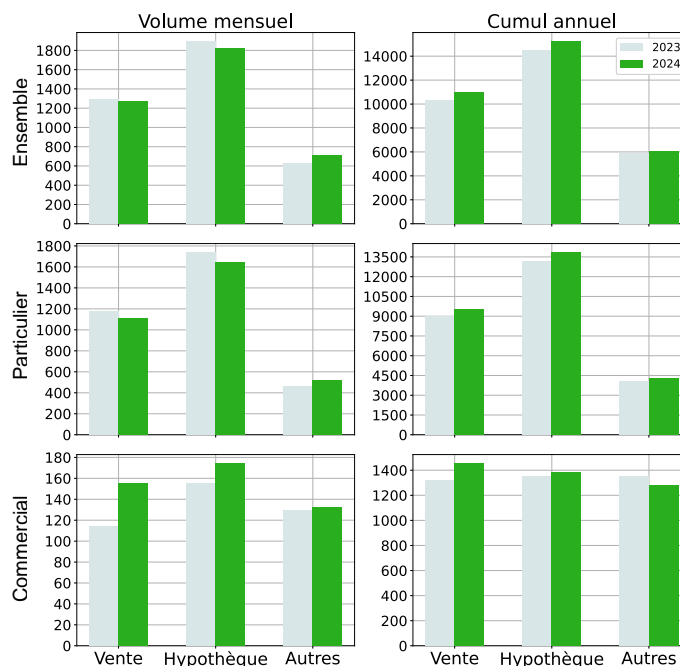


Sévérités B, C, D

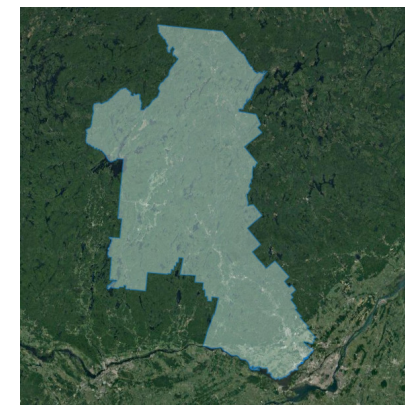


VENTE, HYPOTHÈQUE ET AUTRES

	Volume mensuel			Cumul annuel			
	2023	2024	variation	2023	2024	variation	
Ensemble							
Vente	1289	1268	-2 % ↓	10307	11010	6 % ↑	↑
Hypothèque	1891	1819	-4 % ↓	14497	15213	5 % ↑	↑
Autres	631	709	11 % ↑	5888	6068	3 % ↑	↑
Total	3811	3796	-0,4 % ↓	30692	32291	5 % ↑	↑
Particulier							
Vente	1175	1112	-6 % ↓	8982	9551	6 % ↑	↑
Hypothèque	1736	1644	-6 % ↓	13138	13823	5 % ↑	↑
Autres	467	516	9 % ↑	4086	4311	5 % ↑	↑
Total	3378	3272	-3 % ↓	26206	27685	5 % ↑	↑
Commercial							
Vente	114	155	26 % ↑	1320	1452	9 % ↑	↑
Hypothèque	155	174	11 % ↑	1354	1383	2 % ↑	↑
Autres	129	132	2 % ↑	1355	1281	-6 % ↓	↓
Total	398	461	14 % ↑	4029	4116	2 % ↑	↑

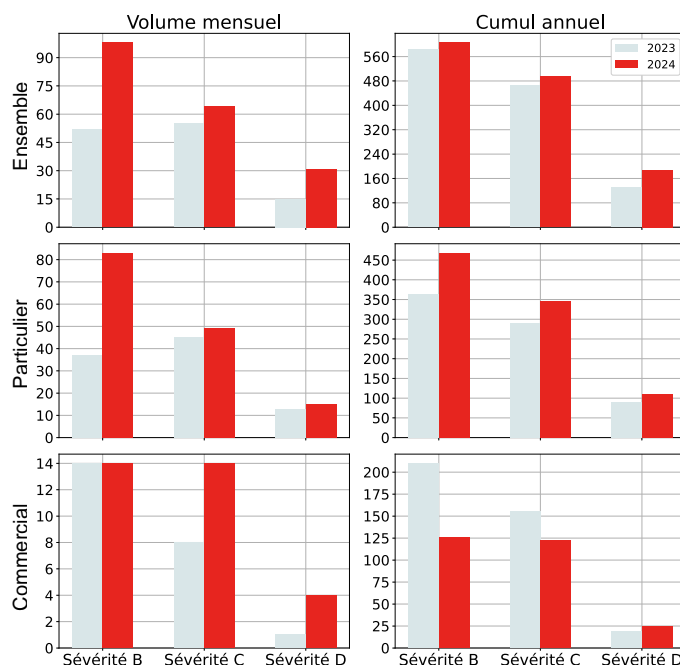


GÉOGRAPHIE



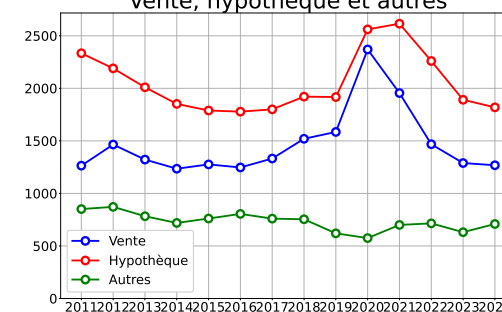
SÉVÉRITÉS B, C, D

	Volume mensuel			Cumul annuel			
	2023	2024	variation	2023	2024	variation	
Ensemble							
Sévérité B	52	98	47 % ↑	584	606	4 % ↑	↑
Sévérité C	55	64	14 % ↑	466	495	6 % ↑	↑
Sévérité D	15	31	52 % ↑	131	188	30 % ↑	↑
Total	122	193	37 % ↑	1181	1289	8 % ↑	↑
Particulier							
Sévérité B	37	83	55 % ↑	363	468	22 % ↑	↑
Sévérité C	45	49	8 % ↑	290	345	16 % ↑	↑
Sévérité D	13	15	13 % ↑	90	110	18 % ↑	↑
Total	95	147	35 % ↑	743	923	20 % ↑	↑
Commercial							
Sévérité B	14	14	0 %	210	126	-67 % ↓	↓
Sévérité C	8	14	43 % ↑	155	122	-27 % ↓	↓
Sévérité D	1	4	75 % ↑	19	24	21 % ↑	↑
Total	23	32	28 % ↑	384	272	-41 % ↓	↓

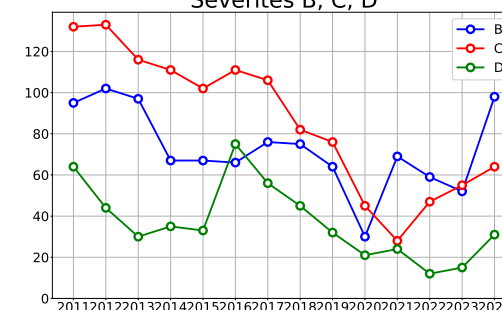


TENDANCES HISTORIQUES

Vente, hypothèque et autres

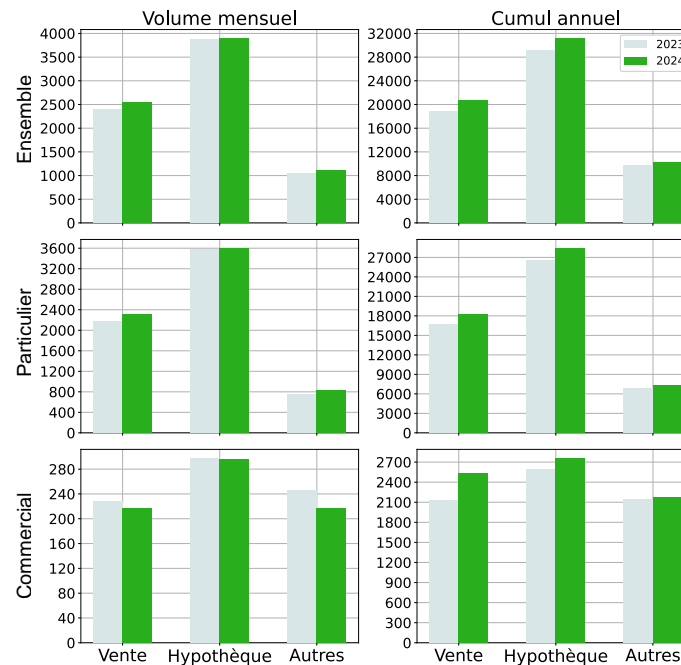


Sévérités B, C, D

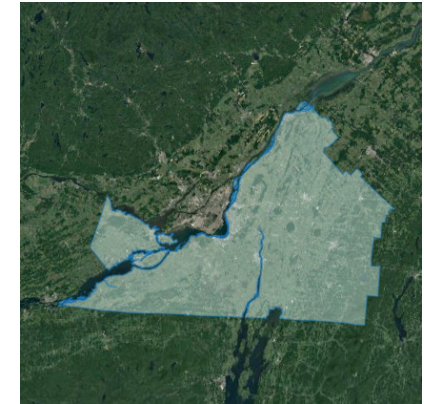


VENTE, HYPOTHÈQUE ET AUTRES

	Volume mensuel			Cumul annuel			
	2023	2024	variation	2023	2024	variation	
Ensemble							
Vente	2395	2537	6 % ↑	18885	20701	9 % ↑	↑
Hypothèque	3866	3888	0,6 % ↑	29138	31105	6 % ↑	↑
Autres	1055	1106	5 % ↑	9718	10145	4 % ↑	↑
Total	7316	7531	3 % ↑	57741	61951	7 % ↑	↑
Particulier							
Vente	2167	2319	7 % ↑	16757	18167	8 % ↑	↑
Hypothèque	3569	3591	0,6 % ↑	26533	28345	6 % ↑	↑
Autres	753	833	10 % ↑	6896	7317	6 % ↑	↑
Total	6489	6743	4 % ↑	50186	53829	7 % ↑	↑
Commercial							
Vente	228	217	-5 % ↓	2125	2529	16 % ↑	↑
Hypothèque	297	296	-0,3 % ↓	2597	2752	6 % ↑	↑
Autres	246	217	-13 % ↓	2149	2180	1 % ↑	↑
Total	771	730	-6 % ↓	6871	7461	8 % ↑	↑

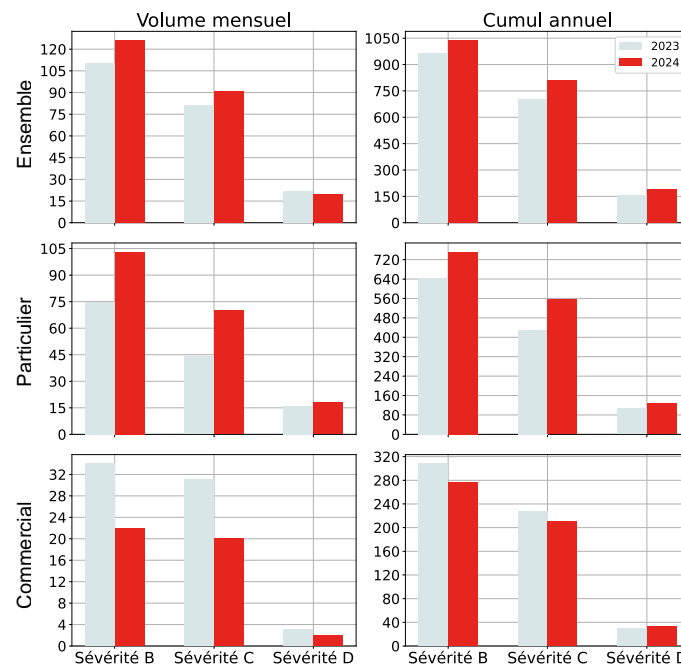


GÉOGRAPHIE



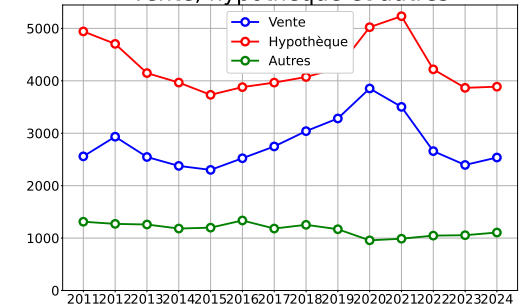
SÉVÉRITÉS B, C, D

	Volume mensuel			Cumul annuel			
	2023	2024	variation	2023	2024	variation	
Ensemble							
Sévérité B	110	126	13 % ↑	966	1037	7 % ↑	↑
Sévérité C	81	91	11 % ↑	702	809	13 % ↑	↑
Sévérité D	22	20	-10 % ↓	159	191	17 % ↑	↑
Total	213	237	10 % ↑	1827	2037	10 % ↑	↑
Particulier							
Sévérité B	75	103	27 % ↑	644	751	14 % ↑	↑
Sévérité C	44	70	37 % ↑	429	556	23 % ↑	↑
Sévérité D	16	18	11 % ↑	107	127	16 % ↑	↑
Total	135	191	29 % ↑	1180	1434	18 % ↑	↑
Commercial							
Sévérité B	34	22	-55 % ↓	308	276	-12 % ↓	↓
Sévérité C	31	20	-55 % ↓	227	210	-8 % ↓	↓
Sévérité D	3	2	-50 % ↓	29	33	12 % ↑	↑
Total	68	44	-55 % ↓	564	519	-9 % ↓	↓

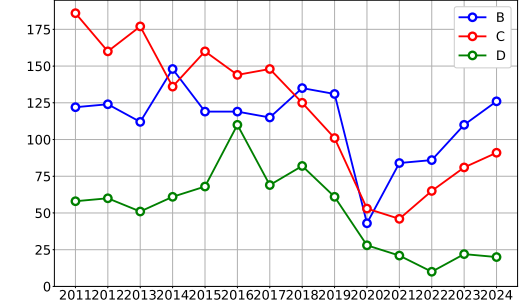


TENDANCES HISTORIQUES

Vente, hypothèque et autres

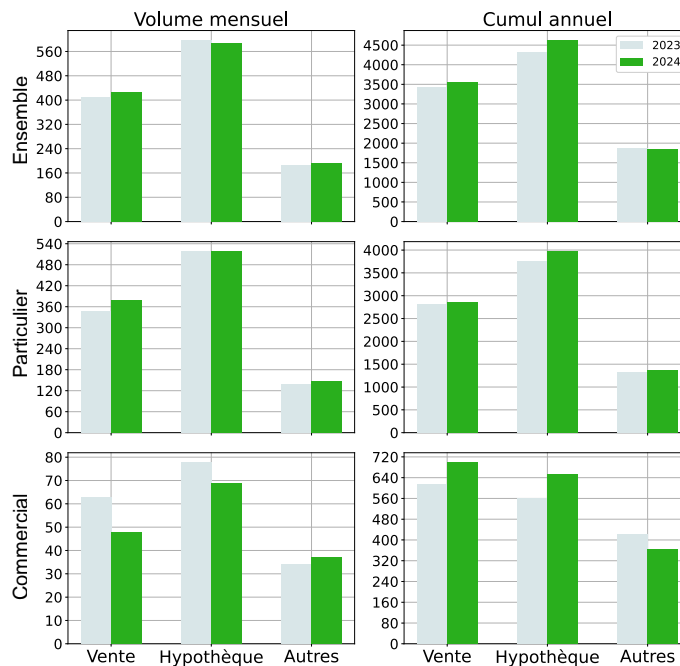


Sévérités B, C, D



VENTE, HYPOTHÈQUE ET AUTRES

	Volume mensuel			Cumul annuel			
	2023	2024	variation	2023	2024	variation	
Ensemble							
Vente	410	426	4 % ↑	3431	3569	4 % ↑	
Hypothèque	599	587	-2 % ↓	4328	4640	7 % ↑	
Autres	185	191	3 % ↑	1867	1858	-0,5 % ↓	
Total	1194	1204	0,8 % ↑	9626	10067	4 % ↑	
Particulier							
Vente	347	378	8 % ↑	2815	2865	2 % ↑	
Hypothèque	520	518	-0,4 % ↓	3760	3985	6 % ↑	
Autres	139	148	6 % ↑	1315	1363	4 % ↑	
Total	1006	1044	4 % ↑	7890	8213	4 % ↑	
Commercial							
Vente	63	48	-31 % ↓	615	701	12 % ↑	
Hypothèque	78	69	-13 % ↓	562	653	14 % ↑	
Autres	34	37	8 % ↑	421	366	-15 % ↓	
Total	175	154	-14 % ↓	1598	1720	7 % ↑	

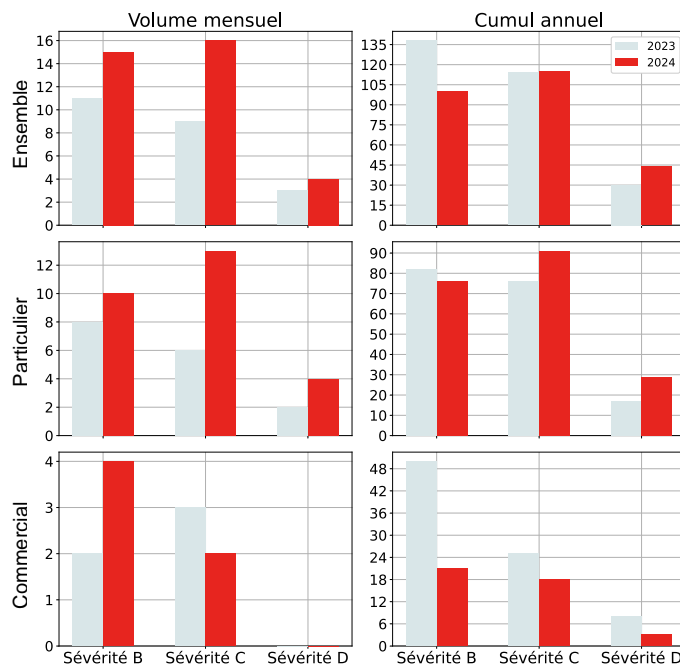


GÉOGRAPHIE



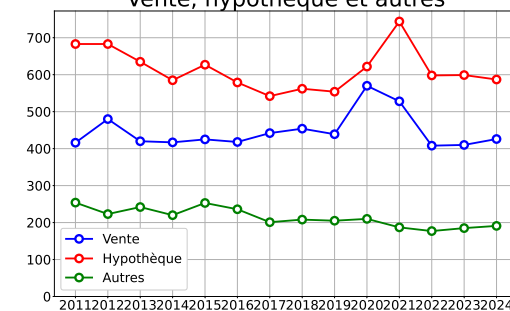
SÉVÉRITÉS B, C, D

	Volume mensuel			Cumul annuel			
	2023	2024	variation	2023	2024	variation	
Ensemble							
Sévérité B	11	15	27 % ↑	138	100	-38 % ↓	
Sévérité C	9	16	44 % ↑	114	115	0,9 % ↑	
Sévérité D	3	4	25 % ↑	30	44	32 % ↑	
Total	23	35	34 % ↑	282	259	-9 % ↓	
Particulier							
Sévérité B	8	10	20 % ↑	82	76	-8 % ↓	
Sévérité C	6	13	54 % ↑	76	91	16 % ↑	
Sévérité D	2	4	50 % ↑	17	29	41 % ↑	
Total	16	27	41 % ↑	175	196	11 % ↑	
Commercial							
Sévérité B	2	4	50 % ↑	50	21	-138 % ↓	
Sévérité C	3	2	-50 % ↓	25	18	-39 % ↓	
Sévérité D	0	0	0 %	8	3	-167 % ↓	
Total	5	6	17 % ↑	83	42	-98 % ↓	

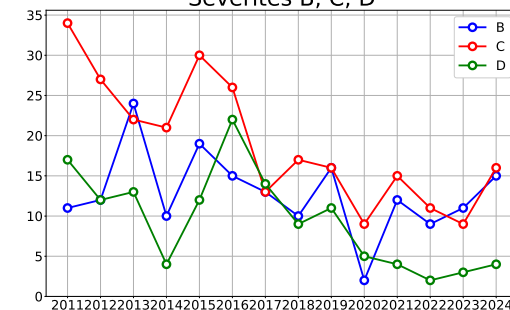


TENDANCES HISTORIQUES

Vente, hypothèque et autres



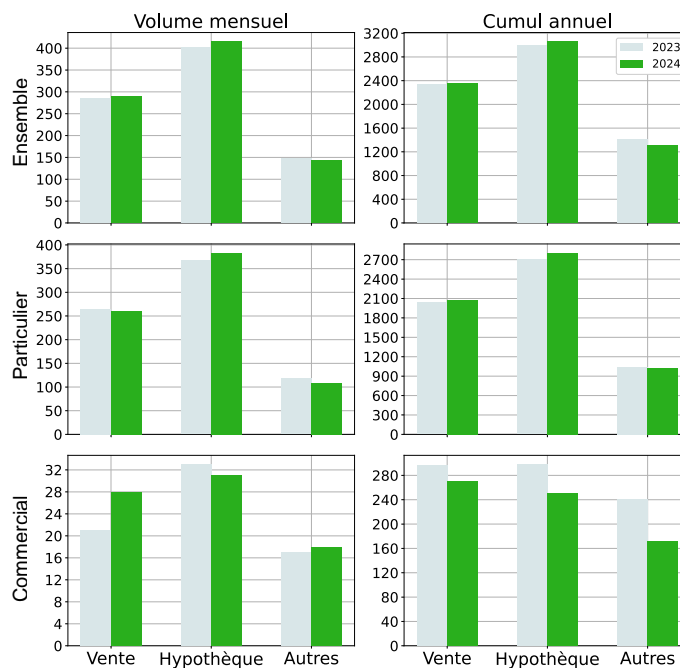
Sévérités B, C, D



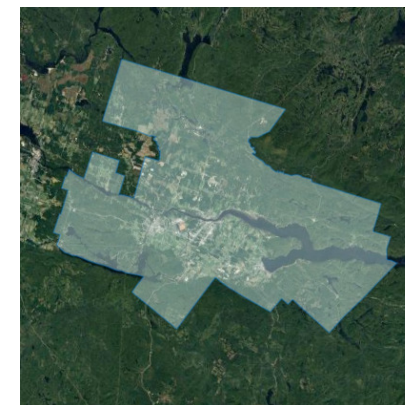
RÉGIONS MÉTROPOLITAINES DE RECENSEMENT

VENTE, HYPOTHÈQUE ET AUTRES

	Volume mensuel			Cumul annuel			
	2023	2024	variation	2023	2024	variation	
Ensemble							
Vente	286	290	1 % ↑	2337	2352	0,6 % ↑	
Hypothèque	401	415	3 % ↑	3002	3059	2 % ↑	
Autres	148	143	-3 % ↓	1404	1307	-7 % ↓	
Total	835	848	2 % ↑	6743	6718	-0,4 % ↓	
Particulier							
Vente	265	261	-2 % ↓	2038	2079	2 % ↑	
Hypothèque	367	383	4 % ↑	2702	2803	4 % ↑	
Autres	118	108	-9 % ↓	1037	1022	-1 % ↓	
Total	750	752	0,3 % ↑	5777	5904	2 % ↑	
Commercial							
Vente	21	28	25 % ↑	297	270	-10 % ↓	
Hypothèque	33	31	-6 % ↓	298	251	-19 % ↓	
Autres	17	18	6 % ↑	240	171	-40 % ↓	
Total	71	77	8 % ↑	835	692	-21 % ↓	

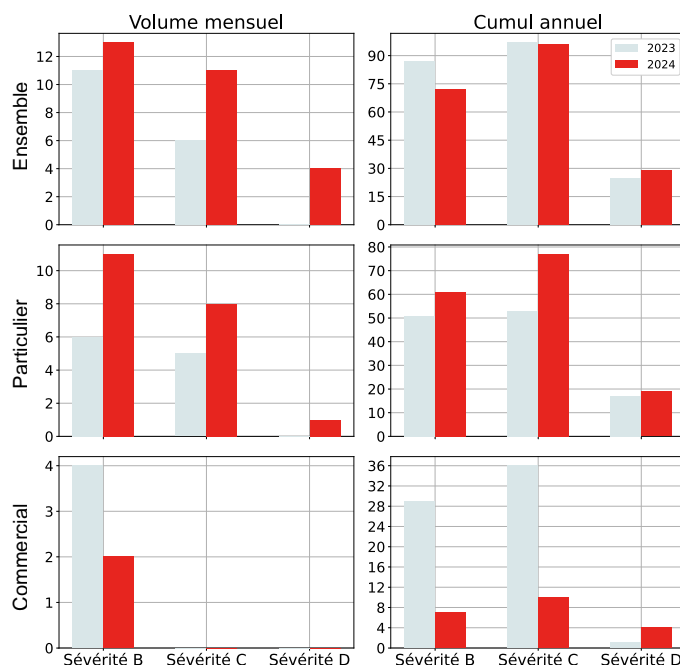


GÉOGRAPHIE

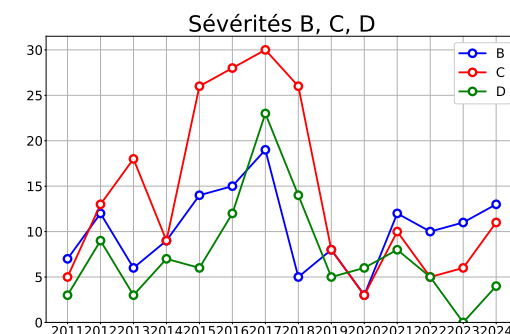
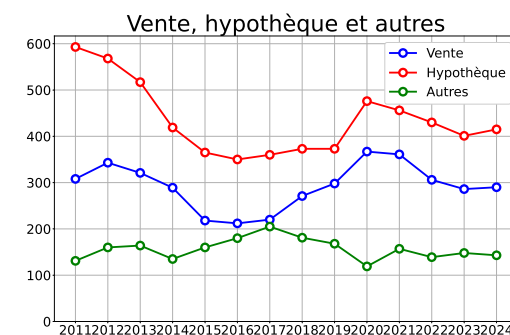


SÉVÉRITÉS B, C, D

	Volume mensuel			Cumul annuel			
	2023	2024	variation	2023	2024	variation	
Ensemble							
Sévérité B	11	13	15 % ↑	87	72	-21 % ↓	
Sévérité C	6	11	45 % ↑	97	96	-1 % ↓	
Sévérité D	0	4	100 % ↑	25	29	14 % ↑	
Total	17	28	39 % ↑	209	197	-6 % ↓	
Particulier							
Sévérité B	6	11	45 % ↑	51	61	16 % ↑	
Sévérité C	5	8	38 % ↑	53	77	31 % ↑	
Sévérité D	0	1	100 % ↑	17	19	11 % ↑	
Total	11	20	45 % ↑	121	157	23 % ↑	
Commercial							
Sévérité B	4	2	-100 % ↓	29	7	-314 % ↓	
Sévérité C	0	0	0 %	36	10	-260 % ↓	
Sévérité D	0	0	0 %	1	4	75 % ↑	
Total	4	2	-100 % ↓	66	21	-214 % ↓	

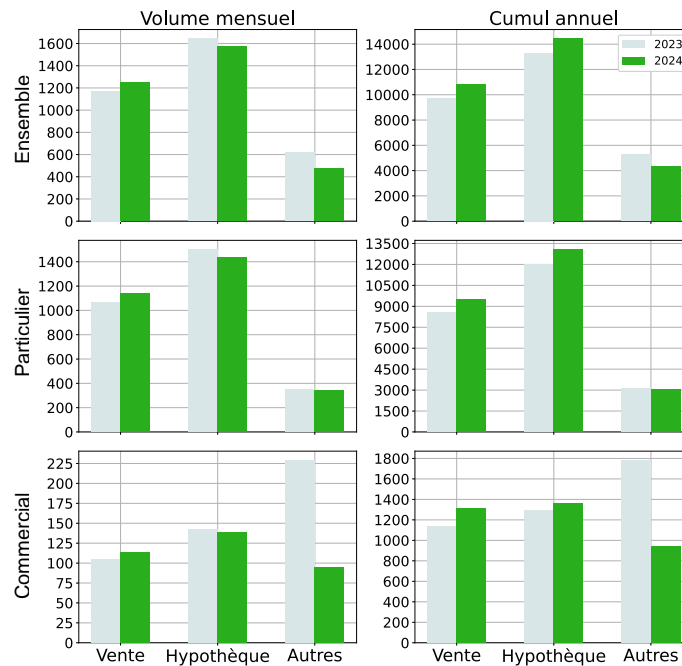


TENDANCES HISTORIQUES



VENTE, HYPOTHÈQUE ET AUTRES

	Volume mensuel			Cumul annuel			
	2023	2024	variation	2023	2024	variation	
Ensemble							
Vente	1172	1250	6 % ↑	9695	10819	10 % ↑	↑
Hypothèque	1644	1576	-4 % ↓	13316	14437	8 % ↑	↑
Autres	618	477	-30 % ↓	5257	4349	-21 % ↓	↓
Total	3434	3303	-4 % ↓	28268	29605	5 % ↑	↑
Particulier							
Vente	1066	1135	6 % ↑	8558	9498	10 % ↑	↑
Hypothèque	1501	1437	-4 % ↓	12019	13072	8 % ↑	↑
Autres	348	339	-3 % ↓	3126	3052	-2 % ↓	↓
Total	2915	2911	-0,1 % ↓	23703	25622	7 % ↑	↑
Commercial							
Vente	105	114	8 % ↑	1134	1317	14 % ↑	↑
Hypothèque	142	139	-2 % ↓	1294	1363	5 % ↑	↑
Autres	229	95	-141 % ↓	1782	938	-90 % ↓	↓
Total	476	348	-37 % ↓	4210	3618	-16 % ↓	↓

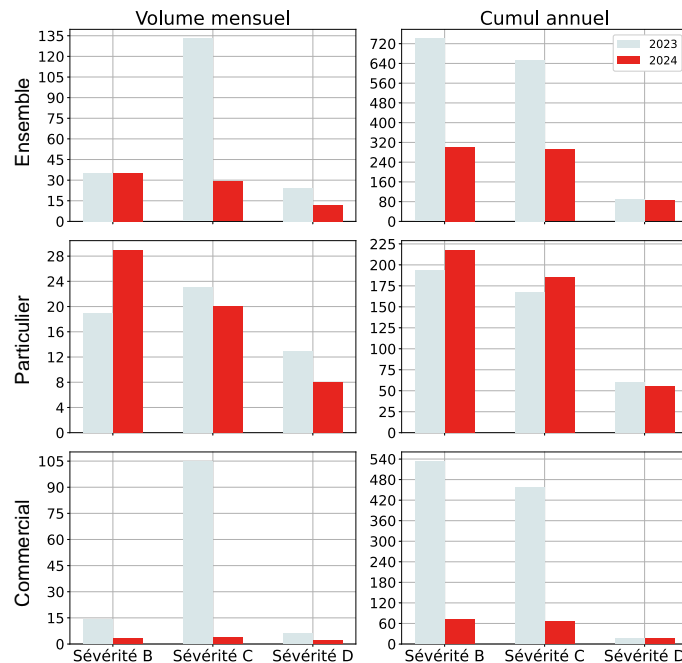


GÉOGRAPHIE



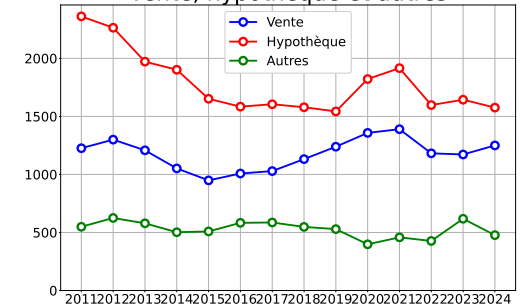
SÉVÉRITÉS B, C, D

	Volume mensuel			Cumul annuel			
	2023	2024	variation	2023	2024	variation	
Ensemble							
Sévérité B	35	35	0 %	741	300	-147 % ↓	↓
Sévérité C	133	29	-359 % ↓	654	291	-125 % ↓	↓
Sévérité D	24	12	-100 % ↓	92	85	-8 % ↓	↓
Total	192	76	-153 % ↓	1487	676	-120 % ↓	↓
Particulier							
Sévérité B	19	29	34 % ↑	194	218	11 % ↑	↑
Sévérité C	23	20	-15 % ↓	168	185	9 % ↑	↑
Sévérité D	13	8	-62 % ↓	60	56	-7 % ↓	↓
Total	55	57	4 % ↑	422	459	8 % ↑	↑
Commercial							
Sévérité B	14	3	-367 % ↓	534	72	-642 % ↓	↓
Sévérité C	105	4	-2525 % ↓	457	67	-582 % ↓	↓
Sévérité D	6	2	-200 % ↓	15	16	6 % ↑	↑
Total	125	9	-1289 % ↓	1006	155	-549 % ↓	↓

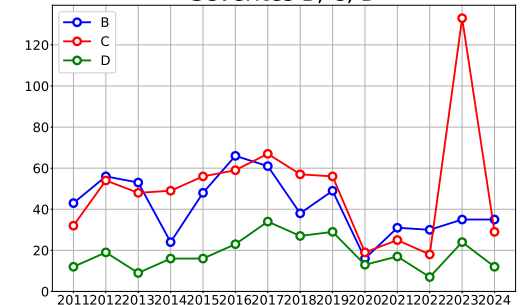


TENDANCES HISTORIQUES

Vente, hypothèque et autres

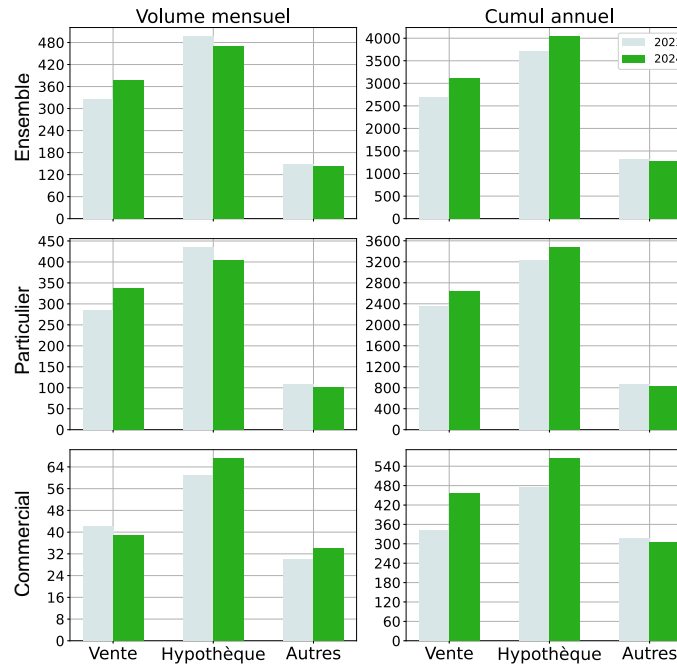


Sévérités B, C, D

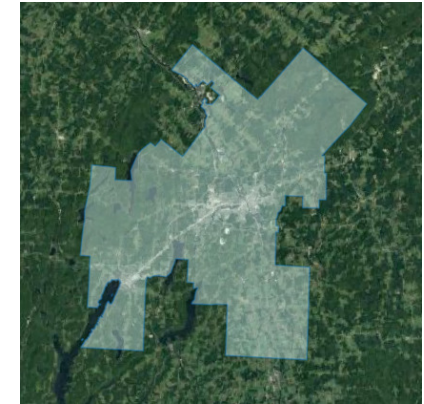


VENTE, HYPOTHÈQUE ET AUTRES

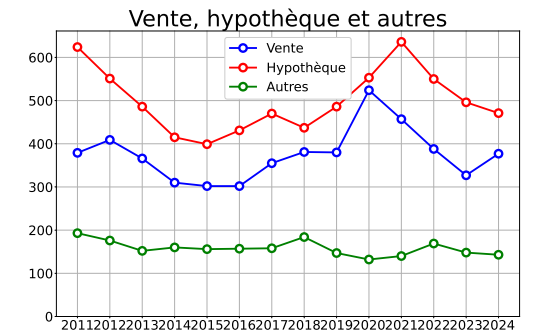
	Volume mensuel			Cumul annuel			
	2023	2024	variation	2023	2024	variation	
Ensemble							
Vente	327	377	13 % ↑	2698	3105	13 % ↑	
Hypothèque	496	471	-5 % ↓	3705	4035	8 % ↑	
Autres	148	143	-3 % ↓	1318	1271	-4 % ↓	
Total	971	991	2 % ↑	7721	8411	8 % ↑	
Particulier							
Vente	285	337	15 % ↑	2350	2643	11 % ↑	
Hypothèque	434	404	-7 % ↓	3224	3469	7 % ↑	
Autres	108	101	-7 % ↓	870	830	-5 % ↓	
Total	827	842	2 % ↑	6444	6942	7 % ↑	
Commercial							
Vente	42	39	-8 % ↓	342	457	25 % ↑	
Hypothèque	61	67	9 % ↑	474	563	16 % ↑	
Autres	30	34	12 % ↑	317	305	-4 % ↓	
Total	133	140	5 % ↑	1133	1325	14 % ↑	



GÉOGRAPHIE

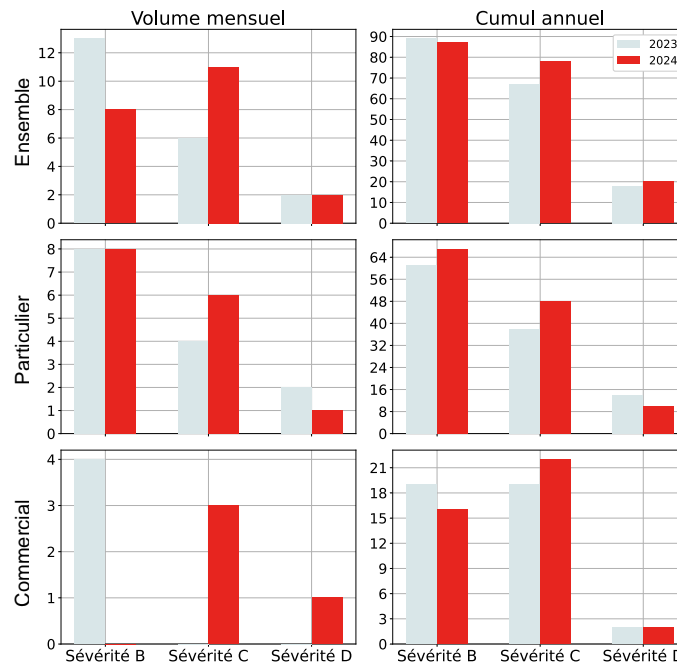


TENDANCES HISTORIQUES

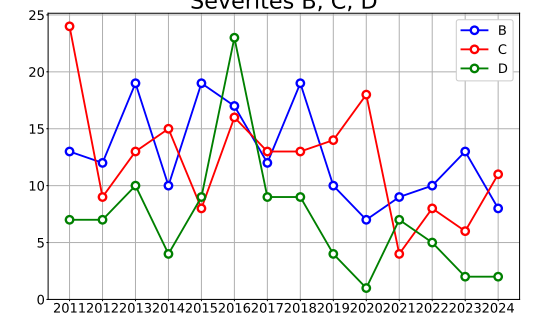


SÉVÉRITÉS B, C, D

	Volume mensuel			Cumul annuel			
	2023	2024	variation	2023	2024	variation	
Ensemble							
Sévérité B	13	8	-62 % ↓	89	87	-2 % ↓	
Sévérité C	6	11	45 % ↑	67	78	14 % ↑	
Sévérité D	2	2	0 %	18	20	10 % ↑	
Total	21	21	0 %	174	185	6 % ↑	
Particulier							
Sévérité B	8	8	0 %	61	67	9 % ↑	
Sévérité C	4	6	33 % ↑	38	48	21 % ↑	
Sévérité D	2	1	-100 % ↓	14	10	-40 % ↓	
Total	14	15	7 % ↑	113	125	10 % ↑	
Commercial							
Sévérité B	4	0	-	19	16	-19 % ↓	
Sévérité C	0	3	100 % ↑	19	22	14 % ↑	
Sévérité D	0	1	100 % ↑	2	2	0 %	
Total	4	4	0 %	40	40	0 %	

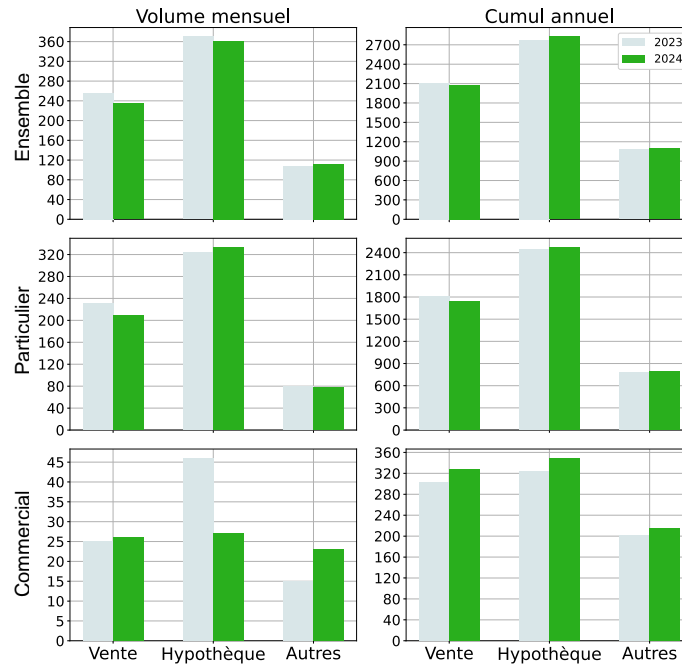


Sévérités B, C, D



VENTE, HYPOTHÈQUE ET AUTRES

	Volume mensuel			Cumul annuel			
	2023	2024	variation	2023	2024	variation	
Ensemble							
Vente	256	235	-9 %	2110	2074	-2 %	↓
Hypothèque	370	361	-2 %	2774	2826	2 %	↑
Autres	108	112	4 %	1083	1093	0,9 %	↑
Total	734	708	-4 %	5967	5993	0,4 %	↑
Particulier							
Vente	231	209	-11 %	1803	1744	-3 %	↓
Hypothèque	323	333	3 %	2446	2471	1 %	↑
Autres	80	78	-3 %	773	793	3 %	↑
Total	634	620	-2 %	5022	5008	-0,3 %	↓
Commercial							
Vente	25	26	4 %	302	328	8 %	↑
Hypothèque	46	27	-70 %	324	349	7 %	↑
Autres	15	23	35 %	201	215	7 %	↑
Total	86	76	-13 %	827	892	7 %	↑

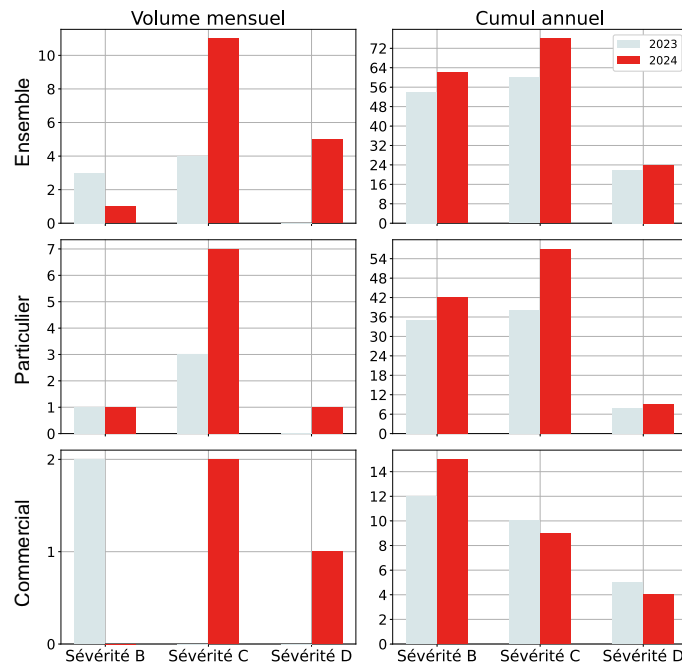


GÉOGRAPHIE



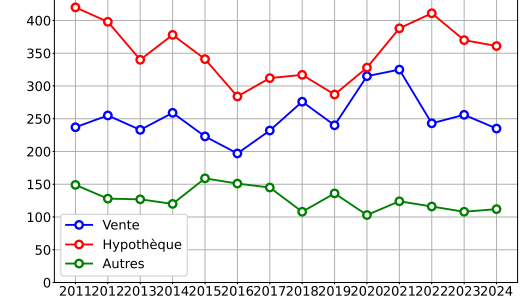
SÉVÉRITÉS B, C, D

	Volume mensuel			Cumul annuel			
	2023	2024	variation	2023	2024	variation	
Ensemble							
Sévérité B	3	1	-200 %	54	62	13 %	↑
Sévérité C	4	11	64 %	60	76	21 %	↑
Sévérité D	0	5	100 %	22	24	8 %	↑
Total	7	17	59 %	136	162	16 %	↑
Particulier							
Sévérité B	1	1	0 %	35	42	17 %	↑
Sévérité C	3	7	57 %	38	57	33 %	↑
Sévérité D	0	1	100 %	8	9	11 %	↑
Total	4	9	56 %	81	108	25 %	↑
Commercial							
Sévérité B	2	0	-	12	15	20 %	↑
Sévérité C	0	2	100 %	10	9	-11 %	↓
Sévérité D	0	1	100 %	5	4	-25 %	↓
Total	2	3	33 %	27	28	4 %	↑

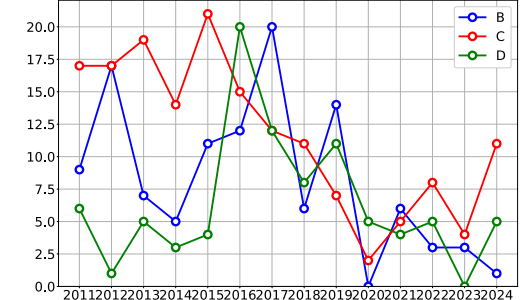


TENDANCES HISTORIQUES

Vente, hypothèque et autres

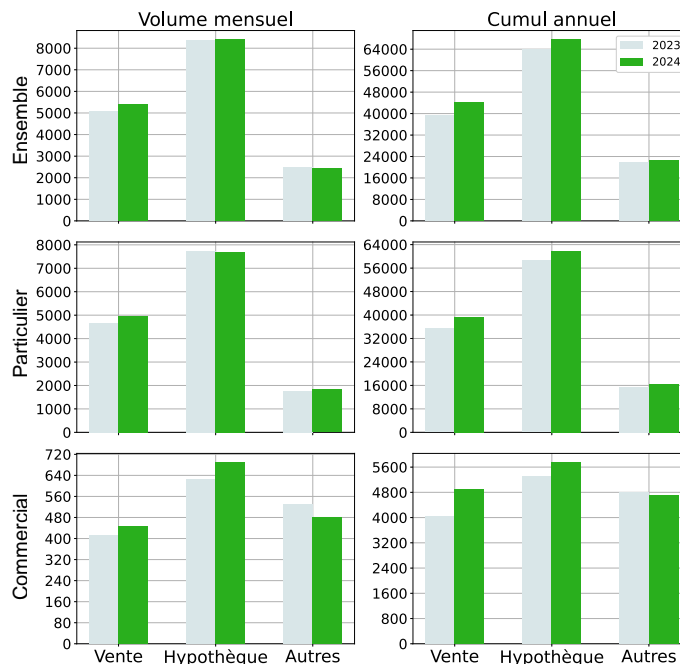


Sévérités B, C, D

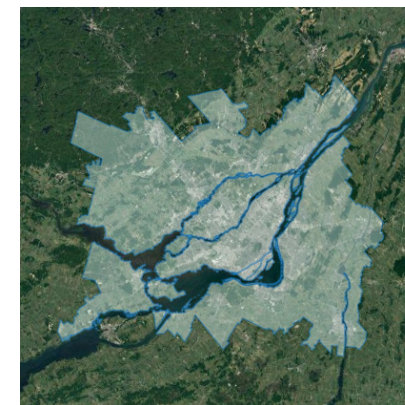


VENTE, HYPOTHÈQUE ET AUTRES

	Volume mensuel			Cumul annuel			
	2023	2024	variation	2023	2024	variation	
Ensemble							
Vente	5091	5405	6 % ↑	39422	44147	11 % ↑	↑
Hypothèque	8364	8399	0,4 % ↑	63914	67566	5 % ↑	↑
Autres	2458	2451	-0,3 % ↓	21683	22500	4 % ↑	↑
Total	15913	16255	2 % ↑	125019	134213	7 % ↑	↑
Particulier							
Vente	4677	4958	6 % ↑	35359	39245	10 % ↑	↑
Hypothèque	7736	7708	-0,4 % ↓	58589	61810	5 % ↑	↑
Autres	1762	1824	3 % ↑	15481	16370	5 % ↑	↑
Total	14175	14490	2 % ↑	109429	117425	7 % ↑	↑
Commercial							
Vente	413	447	8 % ↑	4056	4895	17 % ↑	↑
Hypothèque	626	689	9 % ↑	5312	5746	8 % ↑	↑
Autres	530	482	-10 % ↓	4791	4699	-2 % ↓	↓
Total	1569	1618	3 % ↑	14159	15340	8 % ↑	↑

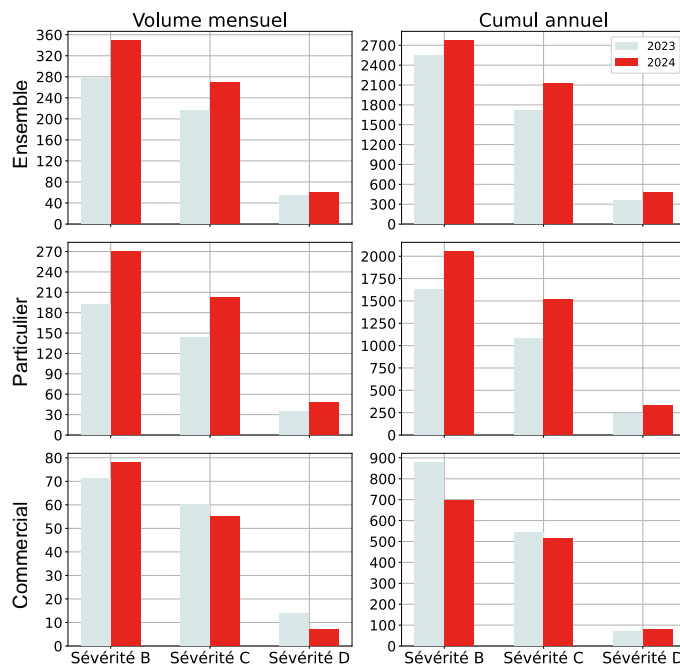


GÉOGRAPHIE

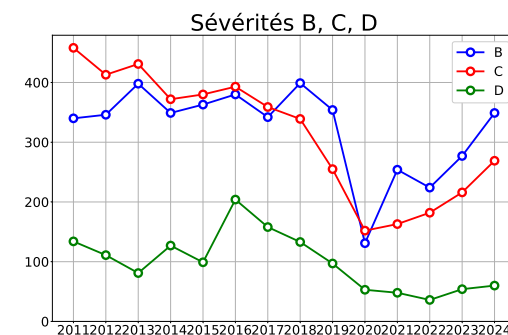
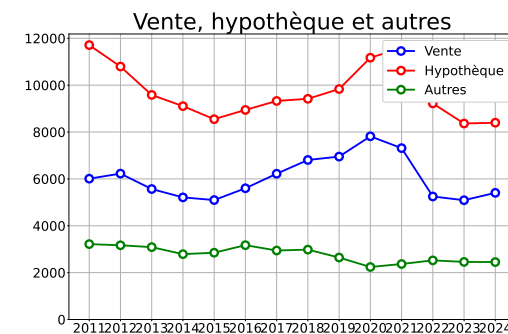


SÉVÉRITÉS B, C, D

	Volume mensuel			Cumul annuel			
	2023	2024	variation	2023	2024	variation	
Ensemble							
Sévérité B	277	349	21 % ↑	2540	2772	8 % ↑	↑
Sévérité C	216	269	20 % ↑	1708	2125	20 % ↑	↑
Sévérité D	54	60	10 % ↑	359	472	24 % ↑	↑
Total	547	678	19 % ↑	4607	5369	14 % ↑	↑
Particulier							
Sévérité B	192	270	29 % ↑	1630	2053	21 % ↑	↑
Sévérité C	143	202	29 % ↑	1078	1514	29 % ↑	↑
Sévérité D	34	48	29 % ↑	242	326	26 % ↑	↑
Total	369	520	29 % ↑	2950	3893	24 % ↑	↑
Commercial							
Sévérité B	71	78	9 % ↑	878	696	-26 % ↓	↓
Sévérité C	60	55	-9 % ↓	542	512	-6 % ↓	↓
Sévérité D	14	7	-100 % ↓	70	79	11 % ↑	↑
Total	145	140	-4 % ↓	1490	1287	-16 % ↓	↓

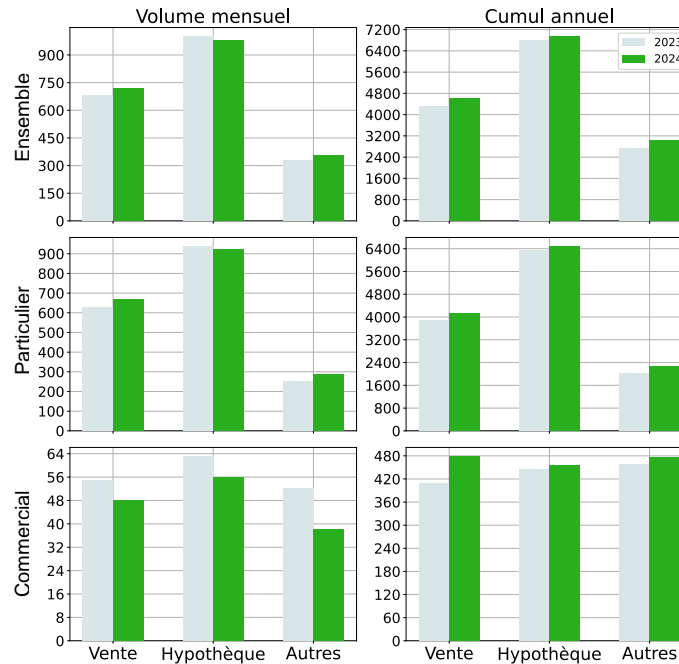


TENDANCES HISTORIQUES

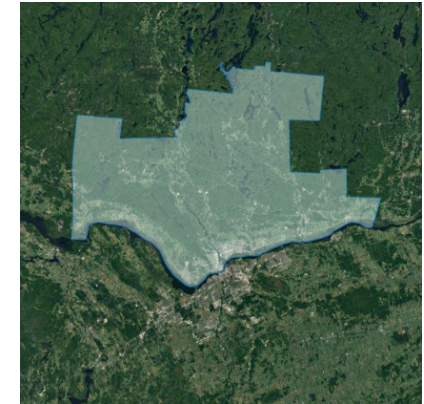


VENTE, HYPOTHÈQUE ET AUTRES

	Volume mensuel			Cumul annuel			
	2023	2024	variation	2023	2024	variation	
Ensemble							
Vente	682	719	5 % ↑	4298	4606	7 % ↑	↑
Hypothèque	999	979	-2 % ↓	6808	6931	2 % ↑	↑
Autres	328	355	8 % ↑	2735	3015	9 % ↑	↑
Total	2009	2053	2 % ↑	13841	14552	5 % ↑	↑
Particulier							
Vente	627	670	6 % ↑	3883	4123	6 % ↑	↑
Hypothèque	936	923	-1 % ↓	6360	6472	2 % ↑	↑
Autres	250	285	12 % ↑	2025	2270	11 % ↑	↑
Total	1813	1878	3 % ↑	12268	12865	5 % ↑	↑
Commercial							
Vente	55	48	-15 % ↓	410	478	14 % ↑	↑
Hypothèque	63	56	-12 % ↓	445	456	2 % ↑	↑
Autres	52	38	-37 % ↓	458	477	4 % ↑	↑
Total	170	142	-20 % ↓	1313	1411	7 % ↑	↑

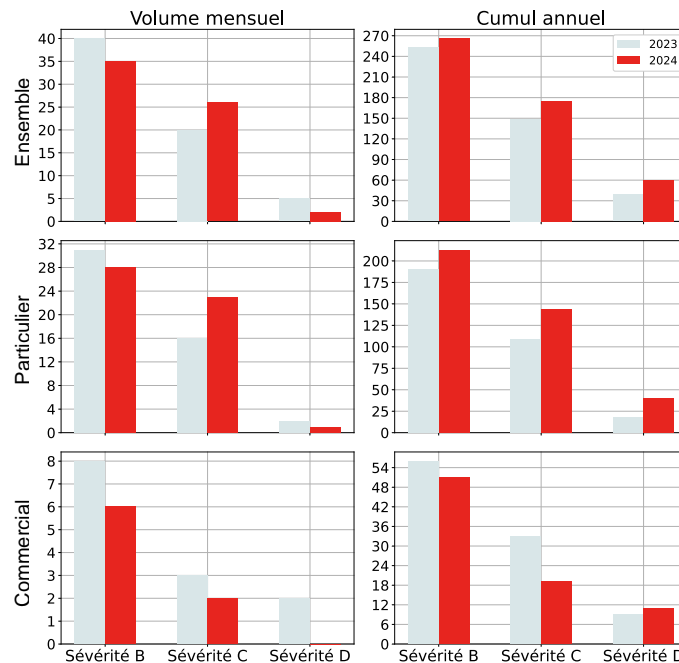


GÉOGRAPHIE



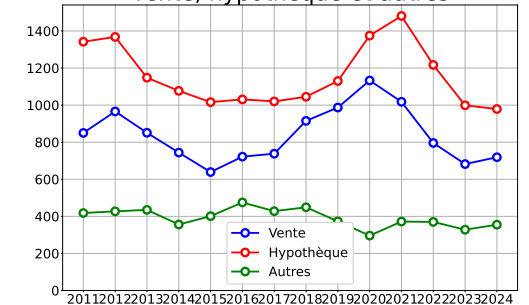
SÉVÉRITÉS B, C, D

	Volume mensuel			Cumul annuel			
	2023	2024	variation	2023	2024	variation	
Ensemble							
Sévérité B	40	35	-14 % ↓	253	266	5 % ↑	↑
Sévérité C	20	26	23 % ↑	149	175	15 % ↑	↑
Sévérité D	5	2	-150 % ↓	39	60	35 % ↑	↑
Total	65	63	-3 % ↓	441	501	12 % ↑	↑
Particulier							
Sévérité B	31	28	-11 % ↓	190	213	11 % ↑	↑
Sévérité C	16	23	30 % ↑	109	144	24 % ↑	↑
Sévérité D	2	1	-100 % ↓	18	40	55 % ↑	↑
Total	49	52	6 % ↑	317	397	20 % ↑	↑
Commercial							
Sévérité B	8	6	-33 % ↓	56	51	-10 % ↓	↓
Sévérité C	3	2	-50 % ↓	33	19	-74 % ↓	↓
Sévérité D	2	0	-	9	11	18 % ↑	↑
Total	13	8	-62 % ↓	98	81	-21 % ↓	↓

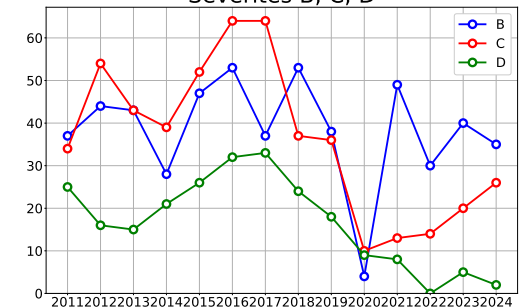


TENDANCES HISTORIQUES

Vente, hypothèque et autres



Sévérités B, C, D





<https://www.terram.io>