

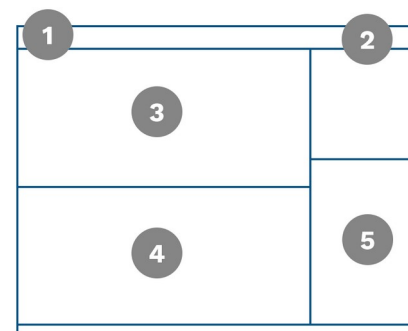
RAPPORT STATISTIQUE DU MARCHÉ IMMOBILIER AU QUÉBEC
SEPTEMBRE 2024

Table des matières

Vue provinciale	3
Section par région administrative	4
• Bas-Saint-Laurent 01	5
• Saguenay--Lac-Saint-Jean 02	6
• Capitale-Nationale 03	7
• Mauricie 04	8
• Estrie 05	9
• Montréal 06	10
• Outaouais 07	11
• Abitibi-Témiscamingue 08	12
• Côte-Nord 09	13
• Nord-du-Québec 10	14
• Gaspésie-Îles-de-la-Madeleine 11	15
• Chaudière-Appalaches 12	16
• Laval 13	17
• Lanaudière 14	18
• Laurentides 15	19
• Montérégie 16	20
• Centre-du-Québec 17	21
Section par région métropolitaine de recensement (RMR)	22
• Saguenay 408	23
• Québec 421	24
• Sherbrooke 433	25
• Trois-Rivières 442	26
• Montréal 462	27
• Ottawa – Gatineau 505 (partie Gatineau)	28
Contact	29

Structure du rapport et données

Sections des pages du rapport



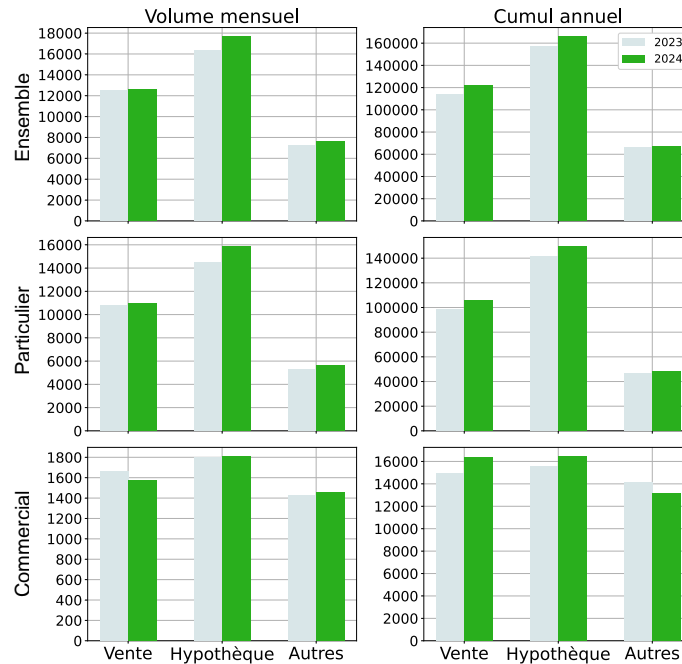
1. Mois et année du rapport
2. Géographie (province, région administrative ou RMR)
3. Section sur les ventes, hypothèques et autres transactions
4. Section sur les SÉVÉRITÉS de transactions (B, C et D)
 - B – Transaction de sévérité « basse » (exemple : Hypothèque légale)
 - C – Transaction de sévérité « moyenne » (exemple : Préavis de vente)
 - D – Transaction de sévérité « haute » (exemple : Avis de vente)
5. Tendances historiques des 10 dernières années

Les sections 3 et 4 présentent les chiffres selon :

- Année courante vs année précédente
- Volume mensuel vs Cumul annuel
- Ensemble des transactions et particulier vs commercial
- Variation en % sur l'année précédente (mois ou cumul)

VENTE, HYPOTHÈQUE ET AUTRES

	Volume mensuel			Cumul annuel			
	2023	2024	variation	2023	2024	variation	
Ensemble							
Vente	12493	12568	0,6 % ↑	113747	121911	7 % ↑	↑
Hypothèque	16309	17651	8 % ↑	156780	165755	5 % ↑	↑
Autres	7254	7659	5 % ↑	65755	66622	1 % ↑	↑
Total	36056	37878	5 % ↑	336282	354288	5 % ↑	↑
Particulier							
Vente	10827	10992	2 % ↑	98838	105566	6 % ↑	↑
Hypothèque	14504	15840	8 % ↑	141202	149311	5 % ↑	↑
Autres	5319	5626	5 % ↑	46955	48632	3 % ↑	↑
Total	30650	32458	6 % ↑	286995	303509	5 % ↑	↑
Commercial							
Vente	1666	1575	-6 % ↓	14901	16338	9 % ↑	↑
Hypothèque	1802	1807	0,3 % ↑	15562	16433	5 % ↑	↑
Autres	1426	1456	2 % ↑	14108	13169	-7 % ↓	↓
Total	4894	4838	-1 % ↓	44571	45940	3 % ↑	↑

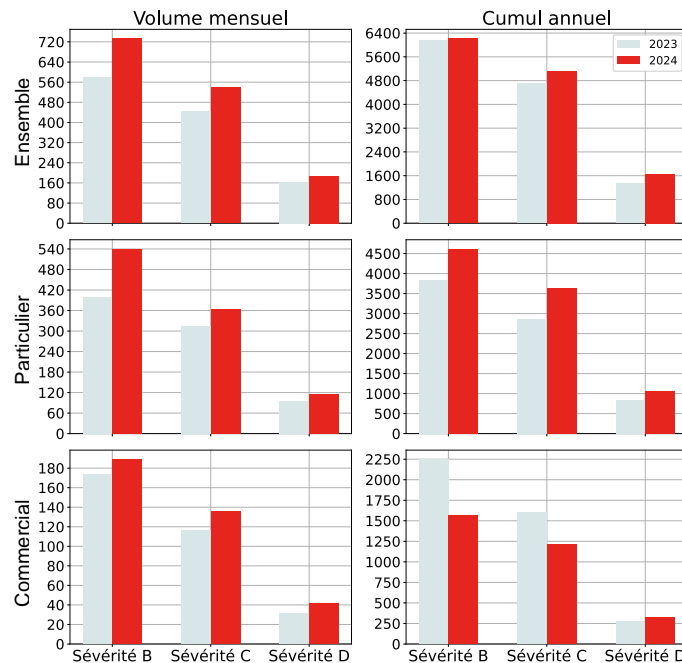


GÉOGRAPHIE

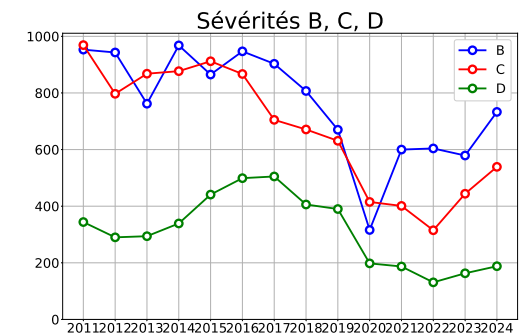
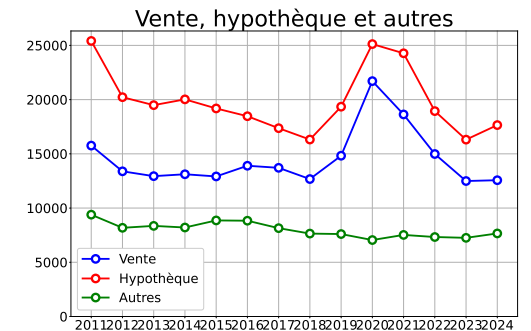


SÉVÉRITÉS B, C, D

	Volume mensuel			Cumul annuel			
	2023	2024	variation	2023	2024	variation	
Ensemble							
Sévérité B	579	733	21 % ↑	6154	6215	1,0 % ↑	↑
Sévérité C	444	539	18 % ↑	4710	5125	8 % ↑	↑
Sévérité D	163	188	13 % ↑	1342	1655	19 % ↑	↑
Total	1186	1460	19 % ↑	12206	12995	6 % ↑	↑
Particulier							
Sévérité B	399	540	26 % ↑	3841	4615	17 % ↑	↑
Sévérité C	313	363	14 % ↑	2873	3628	21 % ↑	↑
Sévérité D	96	116	17 % ↑	837	1059	21 % ↑	↑
Total	808	1019	21 % ↑	7551	9302	19 % ↑	↑
Commercial							
Sévérité B	174	189	8 % ↑	2248	1560	-44 % ↓	↓
Sévérité C	116	136	15 % ↑	1601	1213	-32 % ↓	↓
Sévérité D	31	41	24 % ↑	276	325	15 % ↑	↑
Total	321	366	12 % ↑	4125	3098	-33 % ↓	↓



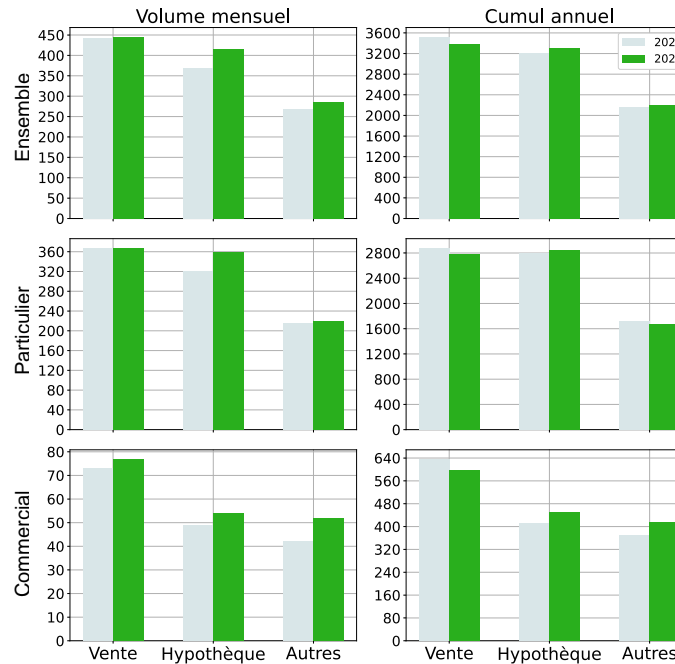
TENDANCES HISTORIQUES



RÉGIONS ADMINISTRATIVES

VENTE, HYPOTHÈQUE ET AUTRES

	Volume mensuel			Cumul annuel			
	2023	2024	variation	2023	2024	variation	
Ensemble							
Vente	442	446	0,9 % ↑	3528	3393	-4 % ↓	
Hypothèque	370	415	11 % ↑	3218	3309	3 % ↑	
Autres	268	286	6 % ↑	2171	2203	1 % ↑	
Total	1080	1147	6 % ↑	8917	8905	-0,1 % ↓	
Particulier							
Vente	368	368	0 %	2883	2787	-3 % ↓	
Hypothèque	320	360	11 % ↑	2796	2851	2 % ↑	
Autres	216	219	1 % ↑	1721	1665	-3 % ↓	
Total	904	947	5 % ↑	7400	7303	-1 % ↓	
Commercial							
Vente	73	77	5 % ↑	637	597	-7 % ↓	
Hypothèque	49	54	9 % ↑	413	450	8 % ↑	
Autres	42	52	19 % ↑	371	414	10 % ↑	
Total	164	183	10 % ↑	1421	1461	3 % ↑	

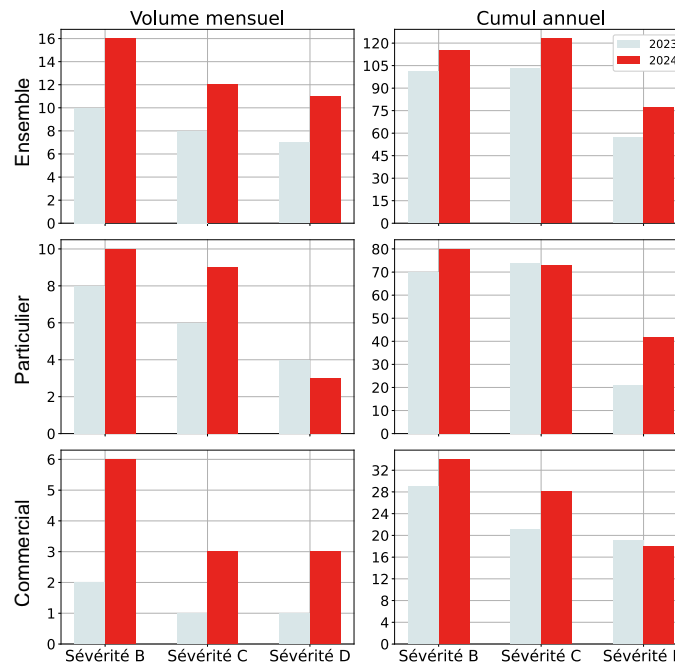


GÉOGRAPHIE



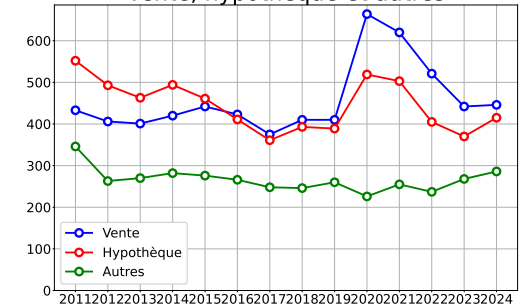
SÉVÉRITÉS B, C, D

	Volume mensuel			Cumul annuel			
	2023	2024	variation	2023	2024	variation	
Ensemble							
Sévérité B	10	16	38 % ↑	101	115	12 % ↑	
Sévérité C	8	12	33 % ↑	103	123	16 % ↑	
Sévérité D	7	11	36 % ↑	57	77	26 % ↑	
Total	25	39	36 % ↑	261	315	17 % ↑	
Particulier							
Sévérité B	8	10	20 % ↑	70	80	12 % ↑	
Sévérité C	6	9	33 % ↑	74	73	-1 % ↓	
Sévérité D	4	3	-33 % ↓	21	42	50 % ↑	
Total	18	22	18 % ↑	165	195	15 % ↑	
Commercial							
Sévérité B	2	6	67 % ↑	29	34	15 % ↑	
Sévérité C	1	3	67 % ↑	21	28	25 % ↑	
Sévérité D	1	3	67 % ↑	19	18	-6 % ↓	
Total	4	12	67 % ↑	69	80	14 % ↑	

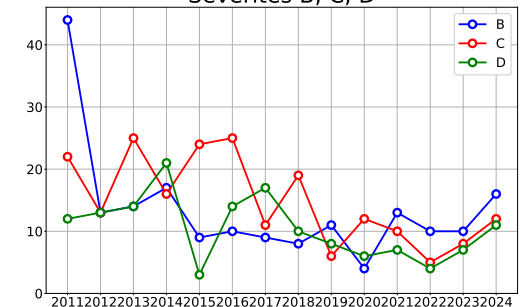


TENDANCES HISTORIQUES

Vente, hypothèque et autres

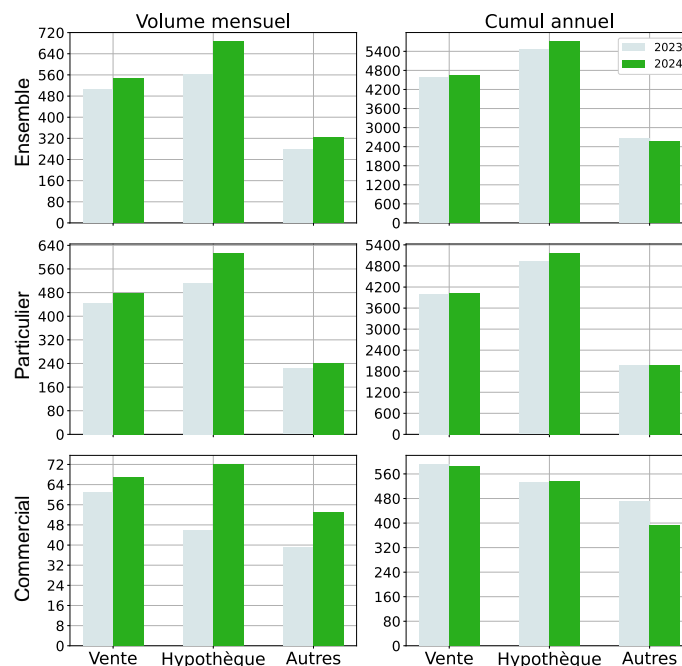


Sévérités B, C, D



VENTE, HYPOTHÈQUE ET AUTRES

	Volume mensuel			Cumul annuel			
	2023	2024	variation	2023	2024	variation	
Ensemble							
Vente	506	545	7 % ↑	4591	4626	0,8 % ↑	
Hypothèque	560	686	18 % ↑	5469	5706	4 % ↑	
Autres	279	323	14 % ↑	2654	2575	-3 % ↓	
Total	1345	1554	13 % ↑	12714	12907	1 % ↑	
Particulier							
Vente	444	478	7 % ↑	3992	4038	1 % ↑	
Hypothèque	513	614	16 % ↑	4929	5169	5 % ↑	
Autres	223	242	8 % ↑	1973	1978	0,3 % ↑	
Total	1180	1334	12 % ↑	10894	11185	3 % ↑	
Commercial							
Vente	61	67	9 % ↑	591	585	-1 % ↓	
Hypothèque	46	72	36 % ↑	533	535	0,4 % ↑	
Autres	39	53	26 % ↑	472	394	-20 % ↓	
Total	146	192	24 % ↑	1596	1514	-5 % ↓	

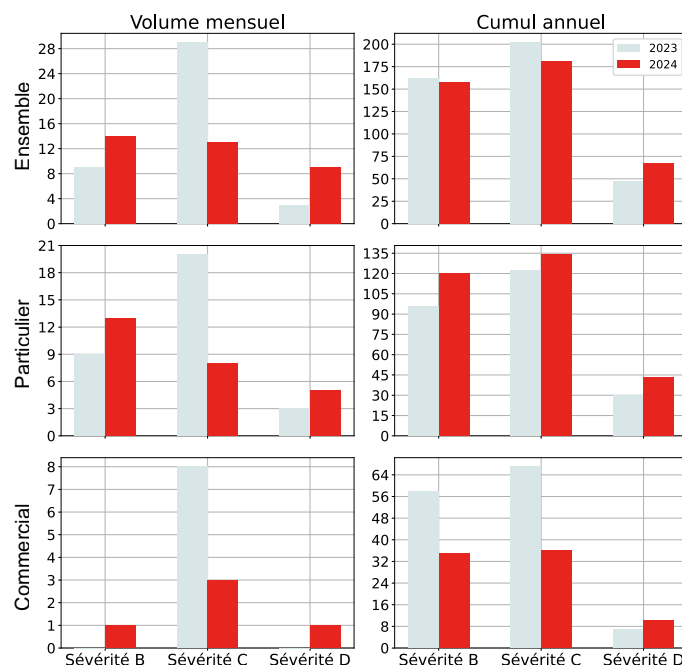


GÉOGRAPHIE



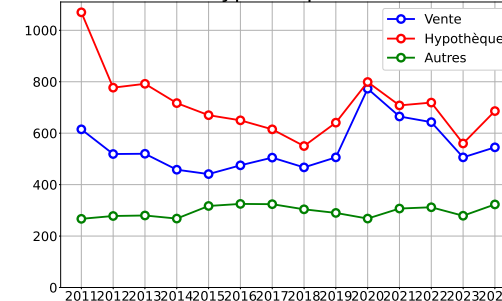
SÉVÉRITÉS B, C, D

	Volume mensuel			Cumul annuel			
	2023	2024	variation	2023	2024	variation	
Ensemble							
Sévérité B	9	14	36 % ↑	162	158	-3 % ↓	
Sévérité C	29	13	-123 % ↓	202	181	-12 % ↓	
Sévérité D	3	9	67 % ↑	47	67	30 % ↑	
Total	41	36	-14 % ↓	411	406	-1 % ↓	
Particulier							
Sévérité B	9	13	31 % ↑	96	120	20 % ↑	
Sévérité C	20	8	-150 % ↓	122	134	9 % ↑	
Sévérité D	3	5	40 % ↑	30	43	30 % ↑	
Total	32	26	-23 % ↓	248	297	16 % ↑	
Commercial							
Sévérité B	0	1	100 % ↑	58	35	-66 % ↓	
Sévérité C	8	3	-167 % ↓	67	36	-86 % ↓	
Sévérité D	0	1	100 % ↑	7	10	30 % ↑	
Total	8	5	-60 % ↓	132	81	-63 % ↓	

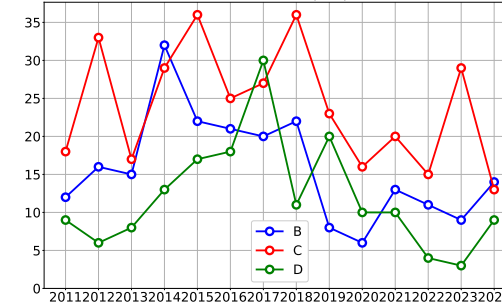


TENDANCES HISTORIQUES

Vente, hypothèque et autres

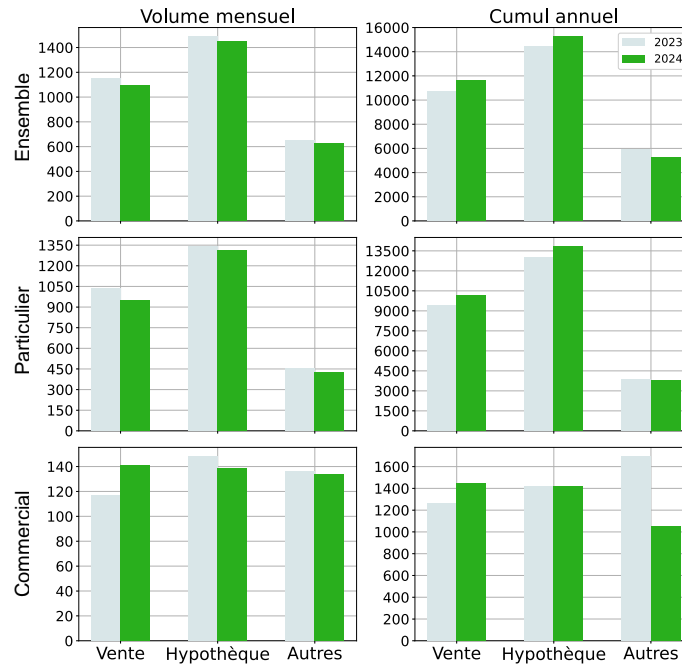


Sévérités B, C, D



VENTE, HYPOTHÈQUE ET AUTRES

	Volume mensuel			Cumul annuel			
	2023	2024	variation	2023	2024	variation	
Ensemble							
Vente	1154	1092	-6 % ↓	10721	11631	8 % ↑	
Hypothèque	1487	1453	-2 % ↓	14412	15239	5 % ↑	
Autres	646	623	-4 % ↓	5945	5289	-12 % ↓	
Total	3287	3168	-4 % ↓	31078	32159	3 % ↑	
Particulier							
Vente	1036	951	-9 % ↓	9449	10178	7 % ↑	
Hypothèque	1339	1314	-2 % ↓	12994	13815	6 % ↑	
Autres	456	427	-7 % ↓	3839	3781	-2 % ↓	
Total	2831	2692	-5 % ↓	26282	27774	5 % ↑	
Commercial							
Vente	117	141	17 % ↑	1267	1448	12 % ↑	
Hypothèque	148	139	-6 % ↓	1415	1419	0,3 % ↑	
Autres	136	134	-1 % ↓	1692	1056	-60 % ↓	
Total	401	414	3 % ↑	4374	3923	-11 % ↓	

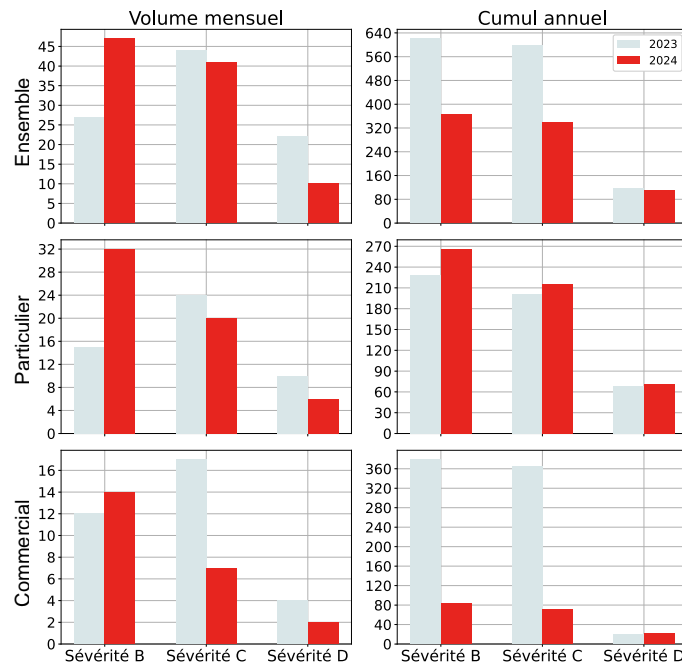


GÉOGRAPHIE

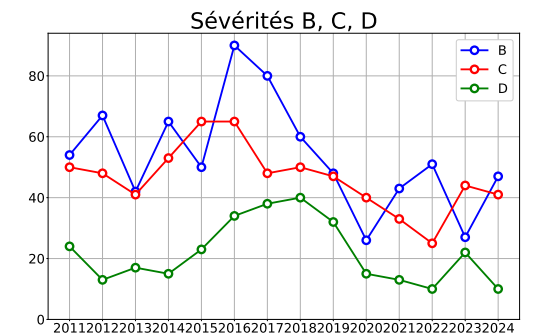
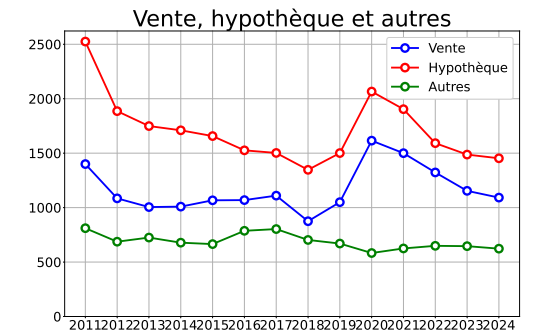


SÉVÉRITÉS B, C, D

	Volume mensuel			Cumul annuel			
	2023	2024	variation	2023	2024	variation	
Ensemble							
Sévérité B	27	47	43 % ↑	621	364	-71 % ↓	
Sévérité C	44	41	-7 % ↓	599	338	-77 % ↓	
Sévérité D	22	10	-120 % ↓	117	111	-5 % ↓	
Total	93	98	5 % ↑	1337	813	-64 % ↓	
Particulier							
Sévérité B	15	32	53 % ↑	229	266	14 % ↑	
Sévérité C	24	20	-20 % ↓	201	216	7 % ↑	
Sévérité D	10	6	-67 % ↓	69	71	3 % ↑	
Total	49	58	16 % ↑	499	553	10 % ↑	
Commercial							
Sévérité B	12	14	14 % ↑	379	84	-351 % ↓	
Sévérité C	17	7	-143 % ↓	365	71	-414 % ↓	
Sévérité D	4	2	-100 % ↓	19	22	14 % ↑	
Total	33	23	-43 % ↓	763	177	-331 % ↓	

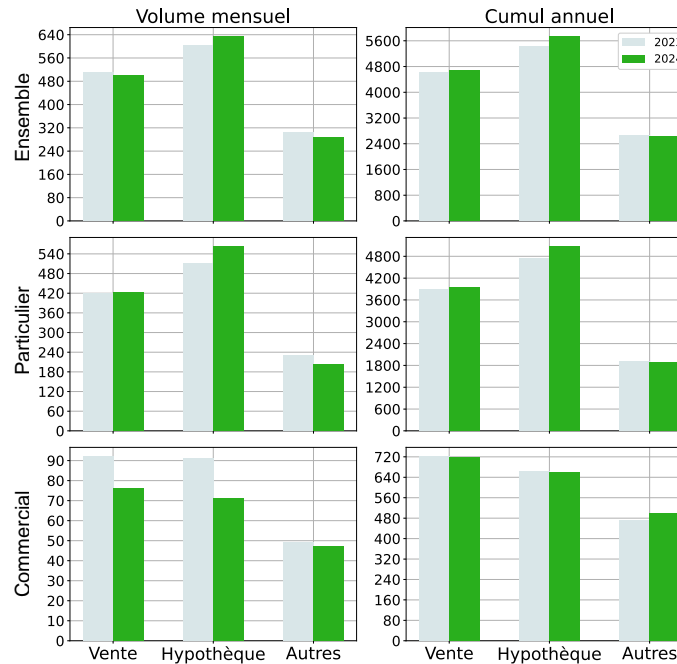


TENDANCES HISTORIQUES



VENTE, HYPOTHÈQUE ET AUTRES

	Volume mensuel			Cumul annuel			
	2023	2024	variation	2023	2024	variation	
Ensemble							
Vente	510	500	-2 % ↓	4629	4670	0,9 % ↑	
Hypothèque	603	633	5 % ↑	5415	5726	5 % ↑	
Autres	304	287	-6 % ↓	2648	2629	-0,7 % ↓	
Total	1417	1420	0,2 % ↑	12692	13025	3 % ↑	
Particulier							
Vente	418	424	1 % ↑	3902	3946	1 % ↑	
Hypothèque	512	562	9 % ↑	4749	5065	6 % ↑	
Autres	231	204	-13 % ↓	1903	1884	-1 % ↓	
Total	1161	1190	2 % ↑	10554	10895	3 % ↑	
Commercial							
Vente	92	76	-21 % ↓	721	719	-0,3 % ↓	
Hypothèque	91	71	-28 % ↓	662	658	-0,6 % ↓	
Autres	49	47	-4 % ↓	470	499	6 % ↑	
Total	232	194	-20 % ↓	1853	1876	1 % ↑	

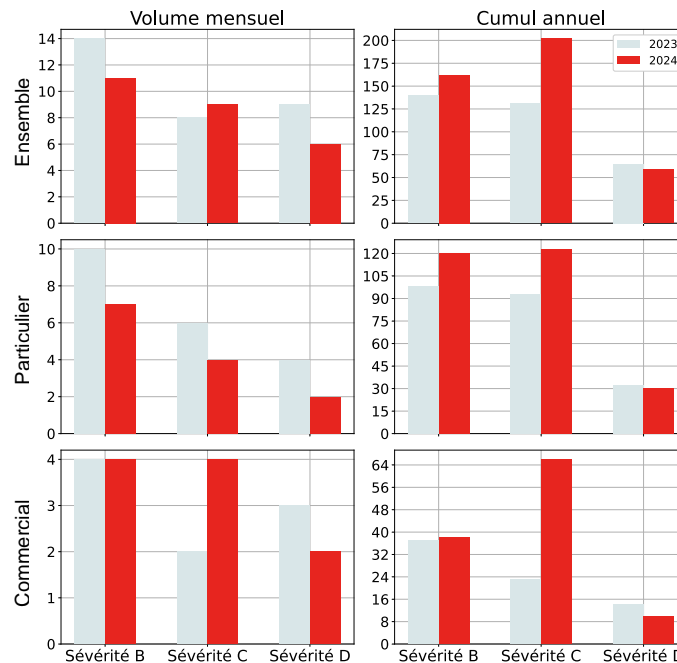


GÉOGRAPHIE



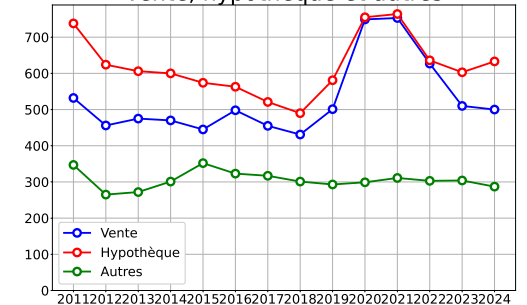
SÉVÉRITÉS B, C, D

	Volume mensuel			Cumul annuel			
	2023	2024	variation	2023	2024	variation	
Ensemble							
Sévérité B	14	11	-27 % ↓	140	162	14 % ↑	
Sévérité C	8	9	11 % ↑	131	202	35 % ↑	
Sévérité D	9	6	-50 % ↓	65	59	-10 % ↓	
Total	31	26	-19 % ↓	336	423	21 % ↑	
Particulier							
Sévérité B	10	7	-43 % ↓	98	120	18 % ↑	
Sévérité C	6	4	-50 % ↓	93	123	24 % ↑	
Sévérité D	4	2	-100 % ↓	32	30	-7 % ↓	
Total	20	13	-54 % ↓	223	273	18 % ↑	
Commercial							
Sévérité B	4	4	0 %	37	38	3 % ↑	
Sévérité C	2	4	50 % ↑	23	66	65 % ↑	
Sévérité D	3	2	-50 % ↓	14	10	-40 % ↓	
Total	9	10	10 % ↑	74	114	35 % ↑	

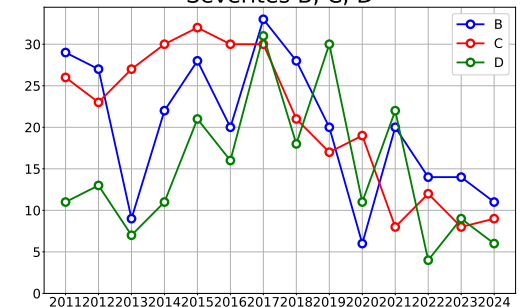


TENDANCES HISTORIQUES

Vente, hypothèque et autres

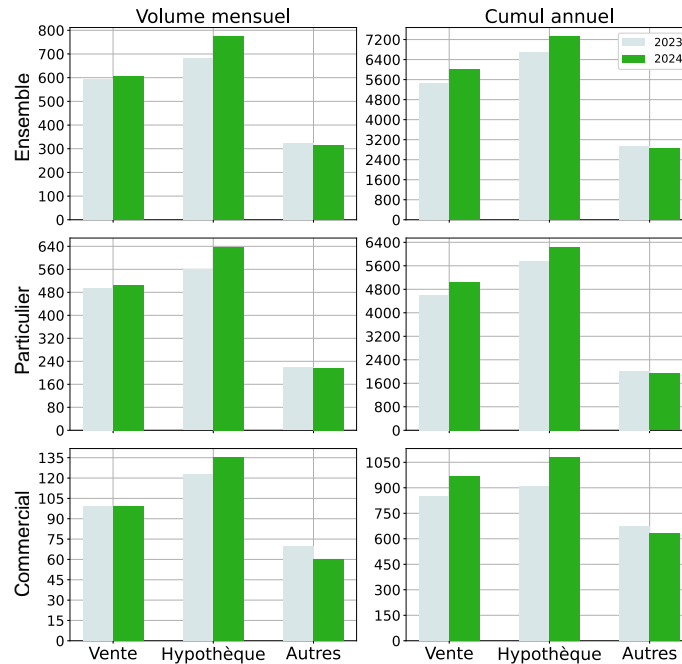


Sévérités B, C, D

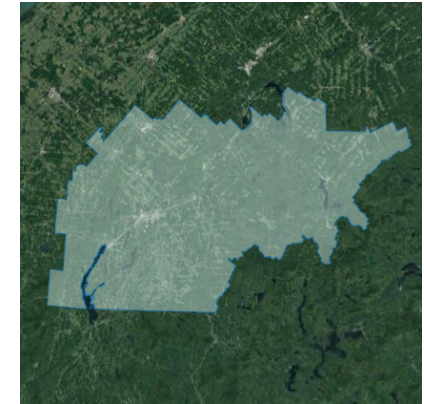


VENTE, HYPOTHÈQUE ET AUTRES

	Volume mensuel			Cumul annuel			
	2023	2024	variation	2023	2024	variation	
Ensemble							
Vente	595	606	2 % ↑	5464	6021	9 % ↑	↑
Hypothèque	683	773	12 % ↑	6681	7315	9 % ↑	↑
Autres	322	315	-2 % ↓	2951	2868	-3 % ↓	↓
Total	1600	1694	6 % ↑	15096	16204	7 % ↑	↑
Particulier							
Vente	496	506	2 % ↑	4611	5048	9 % ↑	↑
Hypothèque	560	637	12 % ↑	5765	6233	8 % ↑	↑
Autres	218	216	-0,9 % ↓	2010	1938	-4 % ↓	↓
Total	1274	1359	6 % ↑	12386	13219	6 % ↑	↑
Commercial							
Vente	99	99	0 %	849	966	12 % ↑	↑
Hypothèque	123	135	9 % ↑	909	1077	16 % ↑	↑
Autres	70	60	-17 % ↓	674	633	-6 % ↓	↓
Total	292	294	0,7 % ↑	2432	2676	9 % ↑	↑

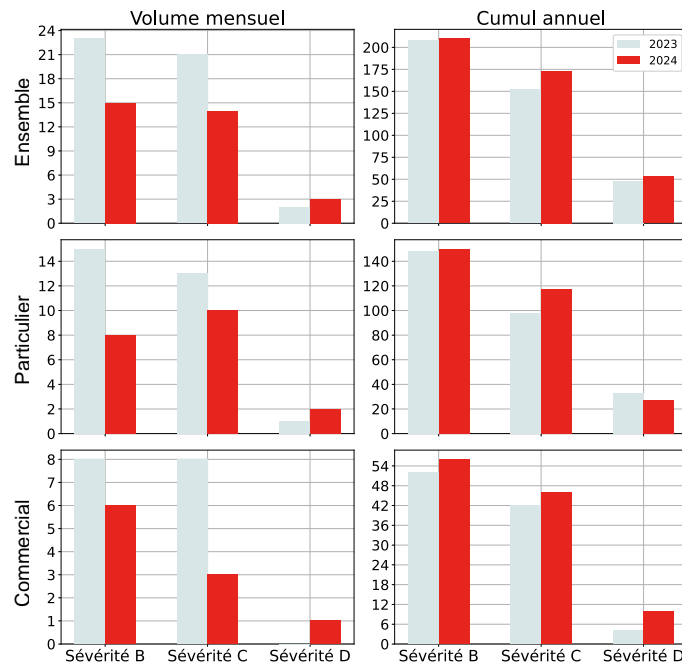


GÉOGRAPHIE



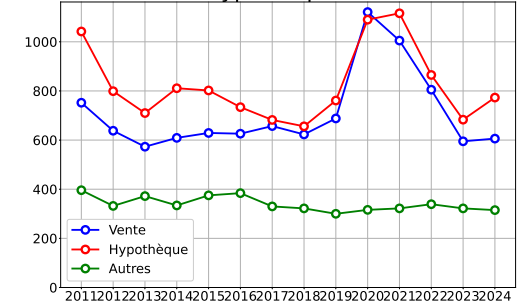
SÉVÉRITÉS B, C, D

	Volume mensuel			Cumul annuel			
	2023	2024	variation	2023	2024	variation	
Ensemble							
Sévérité B	23	15	-53 % ↓	208	210	1,0 % ↑	↑
Sévérité C	21	14	-50 % ↓	152	173	12 % ↑	↑
Sévérité D	2	3	33 % ↑	48	53	9 % ↑	↑
Total	46	32	-44 % ↓	408	436	6 % ↑	↑
Particulier							
Sévérité B	15	8	-88 % ↓	148	150	1 % ↑	↑
Sévérité C	13	10	-30 % ↓	98	117	16 % ↑	↑
Sévérité D	1	2	50 % ↑	33	27	-22 % ↓	↓
Total	29	20	-45 % ↓	279	294	5 % ↑	↑
Commercial							
Sévérité B	8	6	-33 % ↓	52	56	7 % ↑	↑
Sévérité C	8	3	-167 % ↓	42	46	9 % ↑	↑
Sévérité D	0	1	100 % ↑	4	10	60 % ↑	↑
Total	16	10	-60 % ↓	98	112	12 % ↑	↑

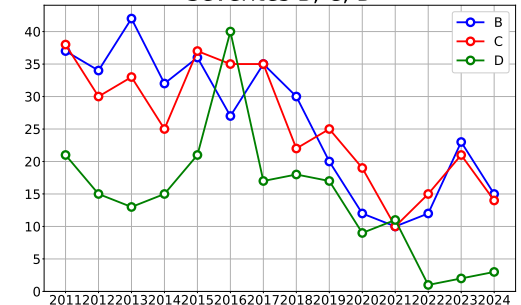


TENDANCES HISTORIQUES

Vente, hypothèque et autres

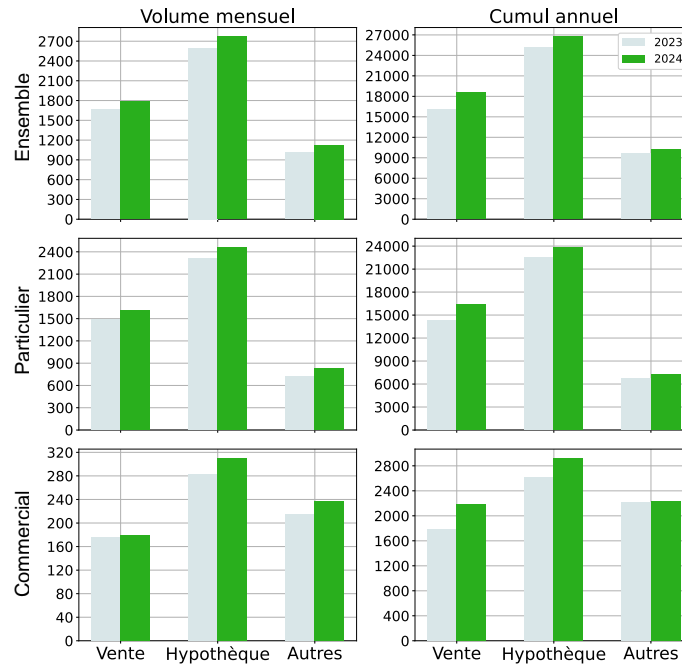


Sévérités B, C, D



VENTE, HYPOTHÈQUE ET AUTRES

	Volume mensuel			Cumul annuel			
	2023	2024	variation	2023	2024	variation	
Ensemble							
Vente	1665	1784	7 % ↑	16103	18550	13 % ↑	↑
Hypothèque	2596	2769	6 % ↑	25149	26745	6 % ↑	↑
Autres	1010	1129	11 % ↑	9638	10239	6 % ↑	↑
Total	5271	5682	7 % ↑	50890	55534	8 % ↑	↑
Particulier							
Vente	1490	1604	7 % ↑	14321	16361	12 % ↑	↑
Hypothèque	2312	2459	6 % ↑	22527	23821	5 % ↑	↑
Autres	717	831	14 % ↑	6709	7302	8 % ↑	↑
Total	4519	4894	8 % ↑	43557	47484	8 % ↑	↑
Commercial							
Vente	175	179	2 % ↑	1781	2187	19 % ↑	↑
Hypothèque	283	310	9 % ↑	2617	2922	10 % ↑	↑
Autres	214	237	10 % ↑	2219	2239	0,9 % ↑	↑
Total	672	726	7 % ↑	6617	7348	10 % ↑	↑

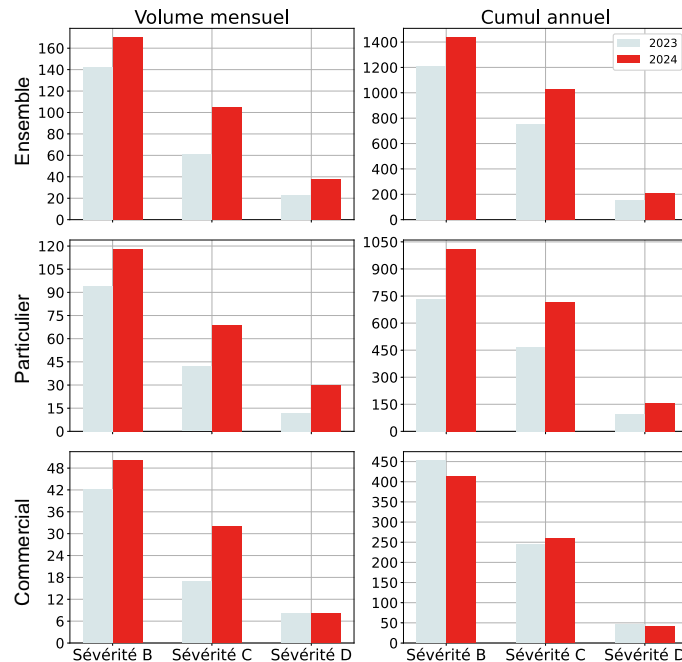


GÉOGRAPHIE



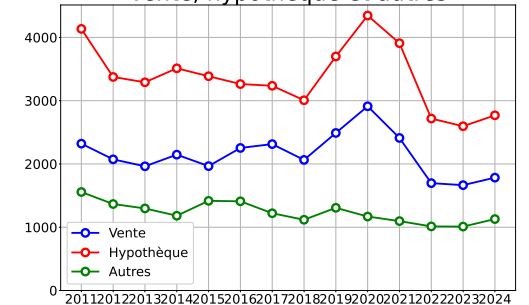
SÉVÉRITÉS B, C, D

	Volume mensuel			Cumul annuel			
	2023	2024	variation	2023	2024	variation	
Ensemble							
Sévérité B	142	170	16 % ↑	1209	1436	16 % ↑	↑
Sévérité C	61	105	42 % ↑	755	1027	26 % ↑	↑
Sévérité D	23	38	39 % ↑	155	210	26 % ↑	↑
Total	226	313	28 % ↑	2119	2673	21 % ↑	↑
Particulier							
Sévérité B	94	118	20 % ↑	732	1010	28 % ↑	↑
Sévérité C	42	69	39 % ↑	469	716	34 % ↑	↑
Sévérité D	12	30	60 % ↑	96	157	39 % ↑	↑
Total	148	217	32 % ↑	1297	1883	31 % ↑	↑
Commercial							
Sévérité B	42	50	16 % ↑	452	414	-9 % ↓	↓
Sévérité C	17	32	47 % ↑	244	260	6 % ↑	↑
Sévérité D	8	8	0 %	46	42	-10 % ↓	↓
Total	67	90	26 % ↑	742	716	-4 % ↓	↓

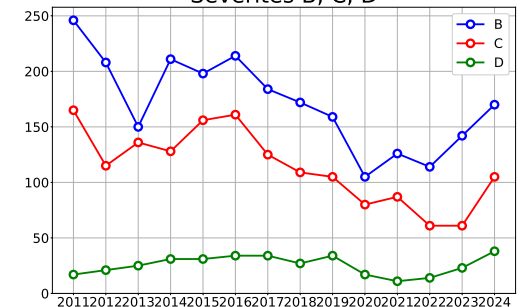


TENDANCES HISTORIQUES

Vente, hypothèque et autres

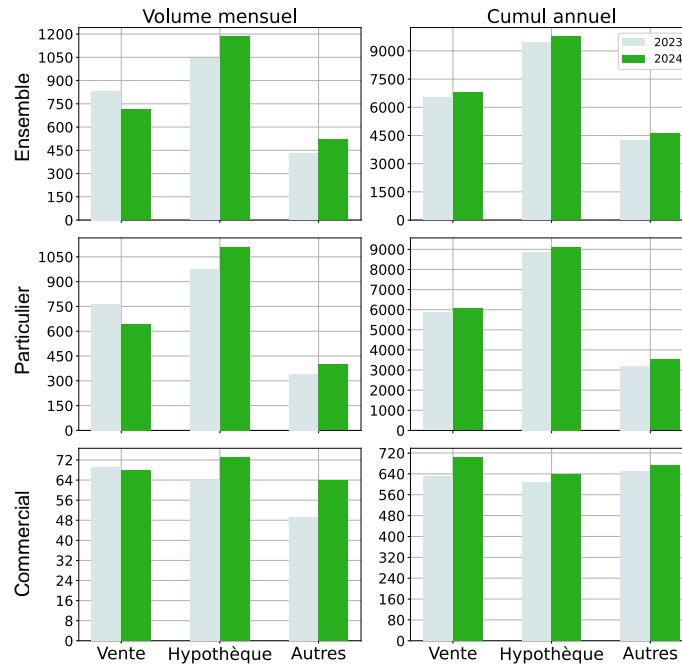


Sévérités B, C, D



VENTE, HYPOTHÈQUE ET AUTRES

	Volume mensuel			Cumul annuel				
	2023	2024	variation	2023	2024	variation		
Ensemble								
Vente	833	714	-17 %	↓	6498	6771	4 %	↑
Hypothèque	1041	1183	12 %	↑	9463	9755	3 %	↑
Autres	431	518	17 %	↑	4226	4618	8 %	↑
Total	2305	2415	5 %	↑	20187	21144	5 %	↑
Particulier								
Vente	764	645	-18 %	↓	5859	6062	3 %	↑
Hypothèque	975	1109	12 %	↑	8850	9112	3 %	↑
Autres	342	399	14 %	↑	3187	3528	10 %	↑
Total	2081	2153	3 %	↑	17896	18702	4 %	↑
Commercial								
Vente	69	68	-1 %	↓	632	703	10 %	↑
Hypothèque	64	73	12 %	↑	606	638	5 %	↑
Autres	49	64	23 %	↑	649	673	4 %	↑
Total	182	205	11 %	↑	1887	2014	6 %	↑

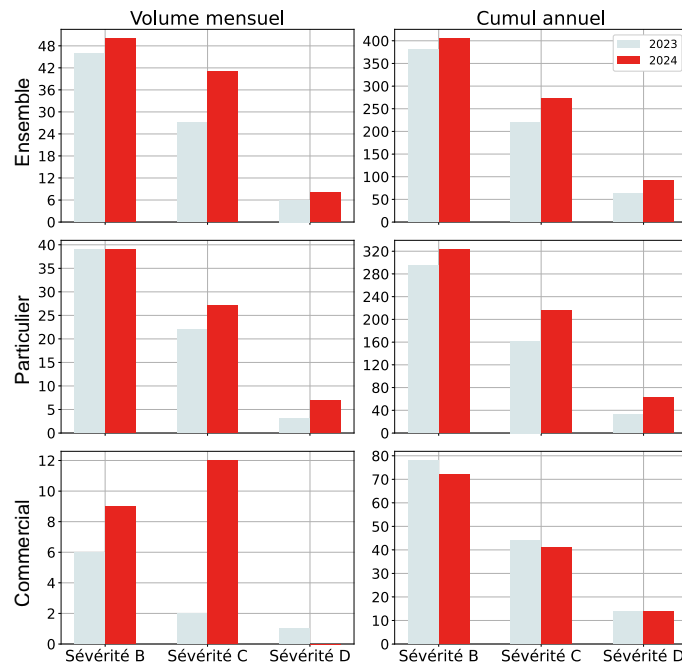


GÉOGRAPHIE



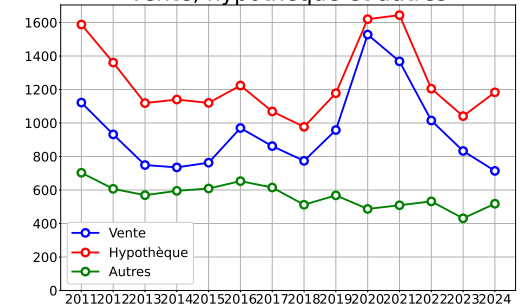
SÉVÉRITÉS B, C, D

	Volume mensuel			Cumul annuel				
	2023	2024	variation	2023	2024	variation		
Ensemble								
Sévérité B	46	50	8 %	↑	381	405	6 %	↑
Sévérité C	27	41	34 %	↑	219	272	19 %	↑
Sévérité D	6	8	25 %	↑	64	91	30 %	↑
Total	79	99	20 %	↑	664	768	14 %	↑
Particulier								
Sévérité B	39	39	0 %		295	323	9 %	↑
Sévérité C	22	27	19 %	↑	162	215	25 %	↑
Sévérité D	3	7	57 %	↑	33	62	47 %	↑
Total	64	73	12 %	↑	490	600	18 %	↑
Commercial								
Sévérité B	6	9	33 %	↑	78	72	-8 %	↓
Sévérité C	2	12	83 %	↑	44	41	-7 %	↓
Sévérité D	1	0	-		14	14	0 %	
Total	9	21	57 %	↑	136	127	-7 %	↓

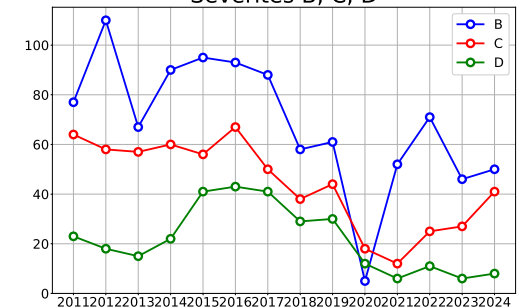


TENDANCES HISTORIQUES

Vente, hypothèque et autres

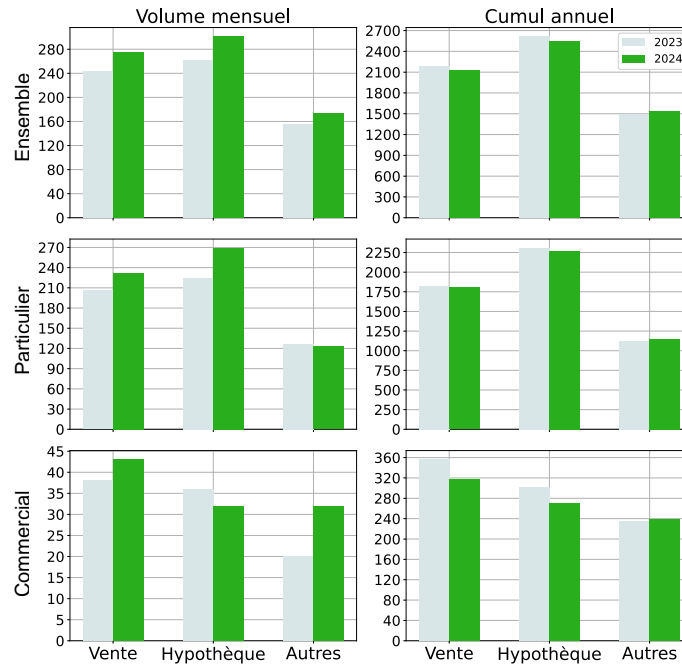


Sévérités B, C, D



VENTE, HYPOTHÈQUE ET AUTRES

	Volume mensuel			Cumul annuel			
	2023	2024	variation	2023	2024	variation	
Ensemble							
Vente	244	275	11 % ↑	2186	2131	-3 % ↓	
Hypothèque	261	301	13 % ↑	2613	2542	-3 % ↓	
Autres	156	174	10 % ↑	1494	1543	3 % ↑	
Total	661	750	12 % ↑	6293	6216	-1 % ↓	
Particulier							
Vente	206	232	11 % ↑	1826	1807	-1 % ↓	
Hypothèque	225	269	16 % ↑	2306	2268	-2 % ↓	
Autres	127	123	-3 % ↓	1122	1148	2 % ↑	
Total	558	624	11 % ↑	5254	5223	-0,6 % ↓	
Commercial							
Vente	38	43	12 % ↑	356	318	-12 % ↓	
Hypothèque	36	32	-12 % ↓	302	270	-12 % ↓	
Autres	20	32	38 % ↑	235	238	1 % ↑	
Total	94	107	12 % ↑	893	826	-8 % ↓	

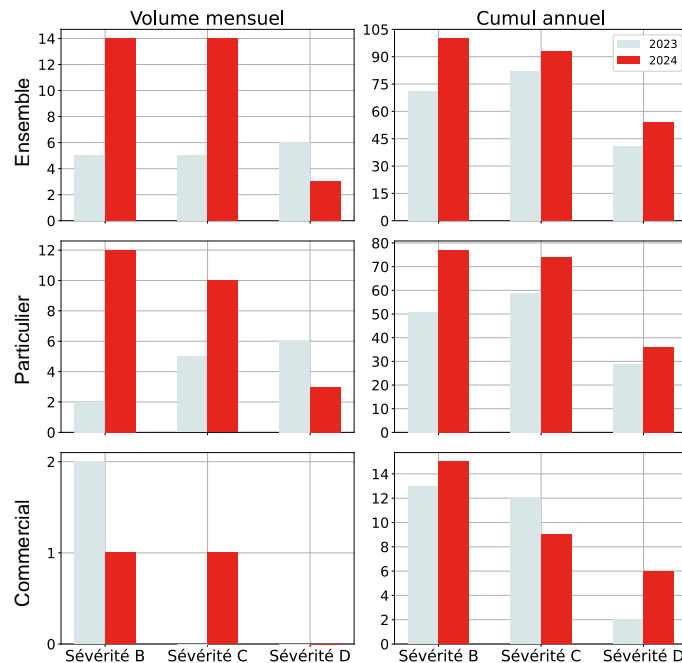


GÉOGRAPHIE



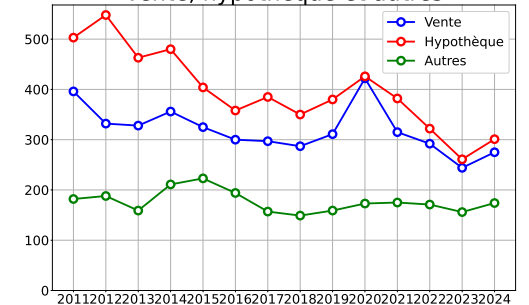
SÉVÉRITÉS B, C, D

	Volume mensuel			Cumul annuel			
	2023	2024	variation	2023	2024	variation	
Ensemble							
Sévérité B	5	14	64 % ↑	71	100	29 % ↑	
Sévérité C	5	14	64 % ↑	82	93	12 % ↑	
Sévérité D	6	3	-100 % ↓	41	54	24 % ↑	
Total	16	31	48 % ↑	194	247	21 % ↑	
Particulier							
Sévérité B	2	12	83 % ↑	51	77	34 % ↑	
Sévérité C	5	10	50 % ↑	59	74	20 % ↑	
Sévérité D	6	3	-100 % ↓	29	36	19 % ↑	
Total	13	25	48 % ↑	139	187	26 % ↑	
Commercial							
Sévérité B	2	1	-100 % ↓	13	15	13 % ↑	
Sévérité C	0	1	100 % ↑	12	9	-33 % ↓	
Sévérité D	0	0	0 %	2	6	67 % ↑	
Total	2	2	0 %	27	30	10 % ↑	

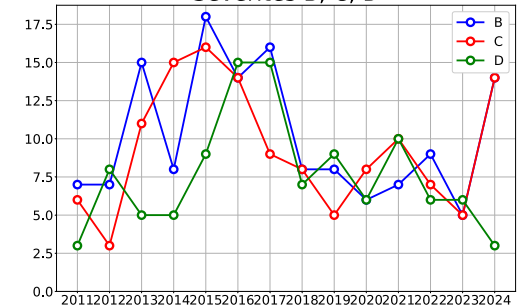


TENDANCES HISTORIQUES

Vente, hypothèque et autres

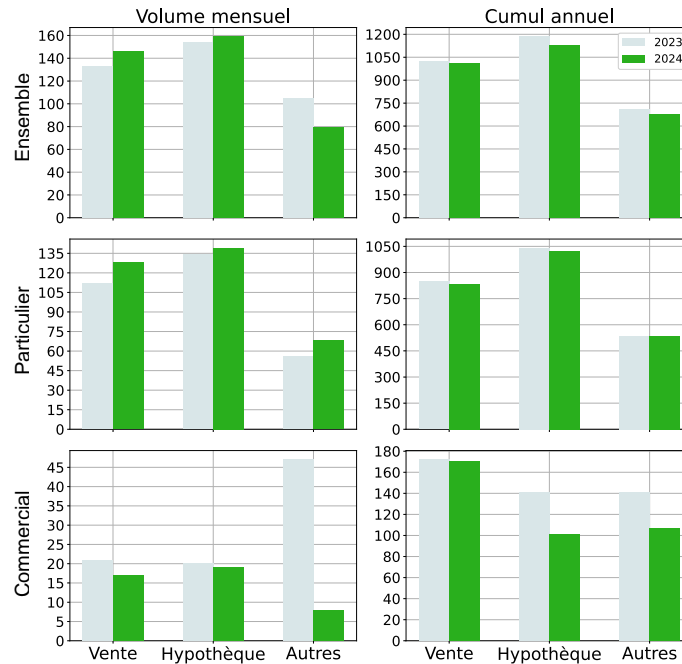


Sévérités B, C, D



VENTE, HYPOTHÈQUE ET AUTRES

	Volume mensuel			Cumul annuel			
	2023	2024	variation	2023	2024	variation	
Ensemble							
Vente	133	146	9 % ↑	1022	1008	-1 % ↓	
Hypothèque	154	159	3 % ↑	1185	1129	-5 % ↓	
Autres	105	79	-33 % ↓	709	674	-5 % ↓	
Total	392	384	-2 % ↓	2916	2811	-4 % ↓	
Particulier							
Vente	112	128	12 % ↑	849	833	-2 % ↓	
Hypothèque	134	139	4 % ↑	1040	1023	-2 % ↓	
Autres	56	68	18 % ↑	536	535	-0,2 % ↓	
Total	302	335	10 % ↑	2425	2391	-1 % ↓	
Commercial							
Vente	21	17	-24 % ↓	172	170	-1 % ↓	
Hypothèque	20	19	-5 % ↓	141	101	-40 % ↓	
Autres	47	8	-488 % ↓	141	107	-32 % ↓	
Total	88	44	-100 % ↓	454	378	-20 % ↓	

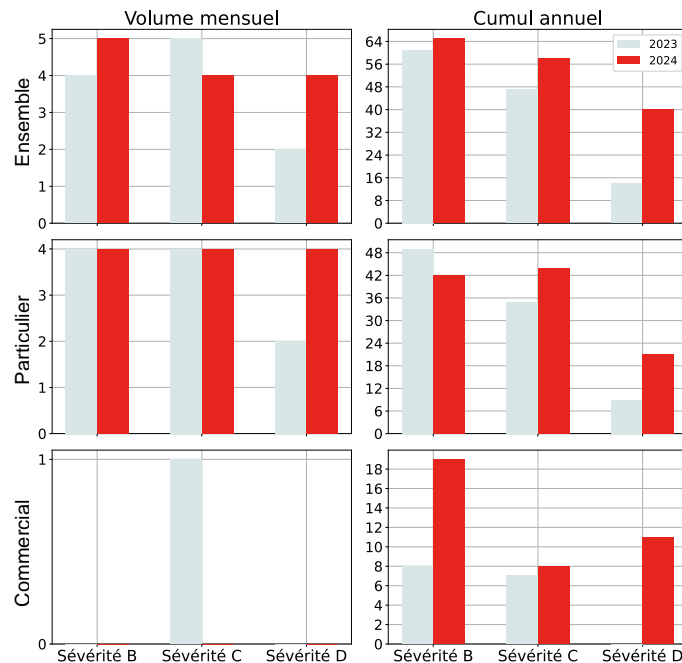


GÉOGRAPHIE

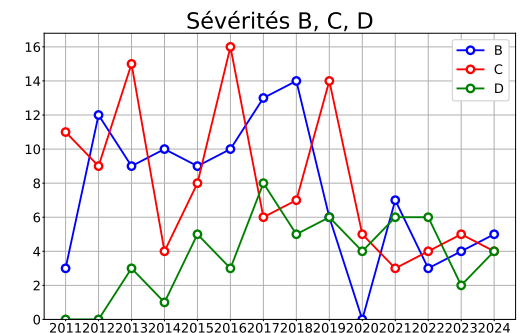
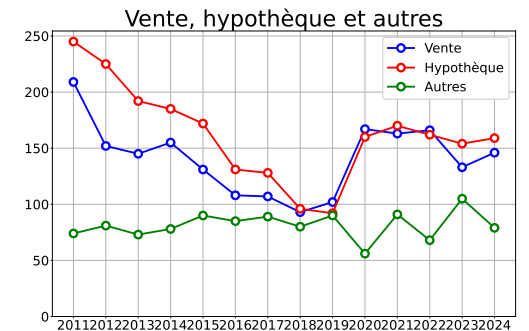


SÉVÉRITÉS B, C, D

	Volume mensuel			Cumul annuel			
	2023	2024	variation	2023	2024	variation	
Ensemble							
Sévérité B	4	5	20 % ↑	61	65	6 % ↑	
Sévérité C	5	4	-25 % ↓	47	58	19 % ↑	
Sévérité D	2	4	50 % ↑	14	40	65 % ↑	
Total	11	13	15 % ↑	122	163	25 % ↑	
Particulier							
Sévérité B	4	4	0 %	49	42	-17 % ↓	
Sévérité C	4	4	0 %	35	44	20 % ↑	
Sévérité D	2	4	50 % ↑	9	21	57 % ↑	
Total	10	12	17 % ↑	93	107	13 % ↑	
Commercial							
Sévérité B	0	0	0 %	8	19	58 % ↑	
Sévérité C	1	0	-	7	8	12 % ↑	
Sévérité D	0	0	0 %	0	11	100 % ↑	
Total	1	0	-	15	38	61 % ↑	

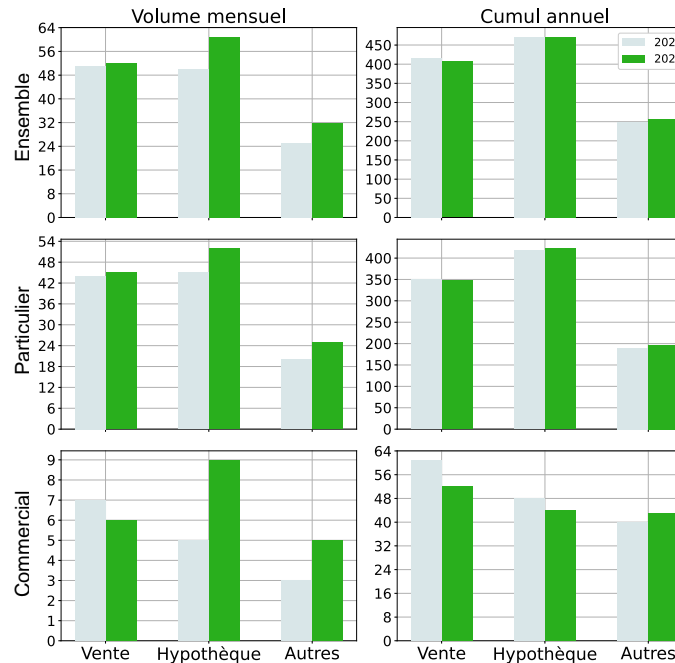


TENDANCES HISTORIQUES



VENTE, HYPOTHÈQUE ET AUTRES

	Volume mensuel			Cumul annuel			
	2023	2024	variation	2023	2024	variation	
Ensemble							
Vente	51	52	2 % ↑	416	407	-2 % ↓	
Hypothèque	50	61	18 % ↑	472	470	-0,4 % ↓	
Autres	25	32	22 % ↑	249	257	3 % ↑	
Total	126	145	13 % ↑	1137	1134	-0,3 % ↓	
Particulier							
Vente	44	45	2 % ↑	350	348	-0,6 % ↓	
Hypothèque	45	52	13 % ↑	418	423	1 % ↑	
Autres	20	25	20 % ↑	190	197	4 % ↑	
Total	109	122	11 % ↑	958	968	1 % ↑	
Commercial							
Vente	7	6	-17 % ↓	61	52	-17 % ↓	
Hypothèque	5	9	44 % ↑	48	44	-9 % ↓	
Autres	3	5	40 % ↑	40	43	7 % ↑	
Total	15	20	25 % ↑	149	139	-7 % ↓	

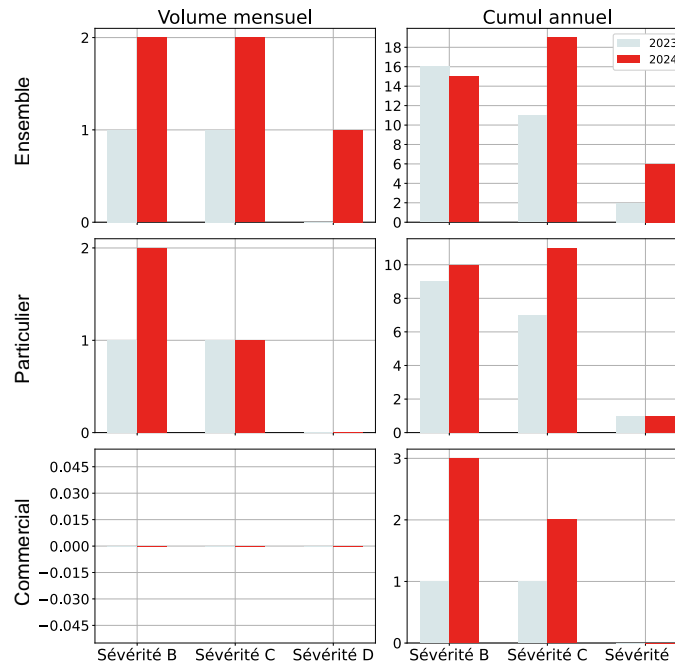


GÉOGRAPHIE

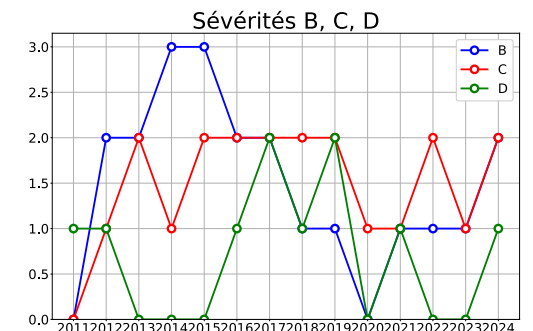
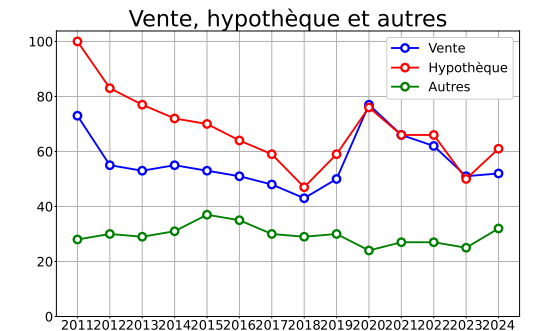


SÉVÉRITÉS B, C, D

	Volume mensuel			Cumul annuel			
	2023	2024	variation	2023	2024	variation	
Ensemble							
Sévérité B	1	2	50 % ↑	16	15	-7 % ↓	
Sévérité C	1	2	50 % ↑	11	19	42 % ↑	
Sévérité D	0	1	100 % ↑	2	6	67 % ↑	
Total	2	5	60 % ↑	29	40	28 % ↑	
Particulier							
Sévérité B	1	2	50 % ↑	9	10	10 % ↑	
Sévérité C	1	1	0 %	7	11	36 % ↑	
Sévérité D	0	0	0 %	1	1	0 %	
Total	2	3	33 % ↑	17	22	23 % ↑	
Commercial							
Sévérité B	0	0	0 %	1	3	67 % ↑	
Sévérité C	0	0	0 %	1	2	50 % ↑	
Sévérité D	0	0	0 %	0	0	0 %	
Total	0	0	0 %	2	5	60 % ↑	

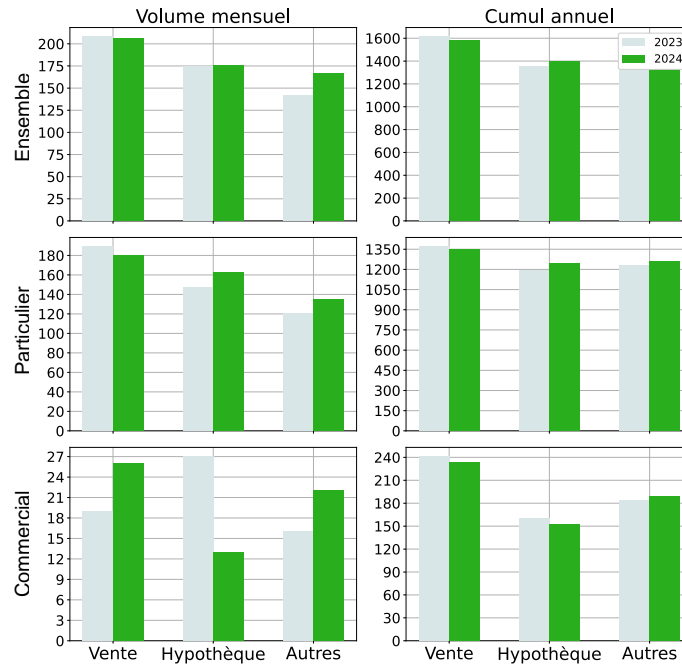


TENDANCES HISTORIQUES



VENTE, HYPOTHÈQUE ET AUTRES

	Volume mensuel			Cumul annuel			
	2023	2024	variation	2023	2024	variation	
Ensemble							
Vente	208	206	-1,0 % ↓	1613	1582	-2 % ↓	
Hypothèque	174	176	1 % ↑	1356	1396	3 % ↑	
Autres	142	166	14 % ↑	1476	1520	3 % ↑	
Total	524	548	4 % ↑	4445	4498	1 % ↑	
Particulier							
Vente	189	180	-5 % ↓	1369	1348	-2 % ↓	
Hypothèque	147	163	10 % ↑	1196	1244	4 % ↑	
Autres	121	135	10 % ↑	1233	1260	2 % ↑	
Total	457	478	4 % ↑	3798	3852	1 % ↑	
Commercial							
Vente	19	26	27 % ↑	241	234	-3 % ↓	
Hypothèque	27	13	-108 % ↓	160	152	-5 % ↓	
Autres	16	22	27 % ↑	184	189	3 % ↑	
Total	62	61	-2 % ↓	585	575	-2 % ↓	

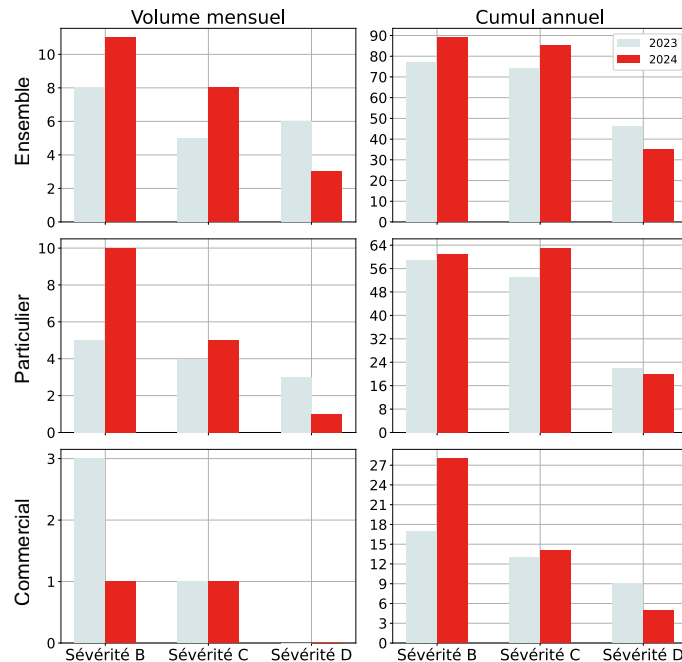


GÉOGRAPHIE



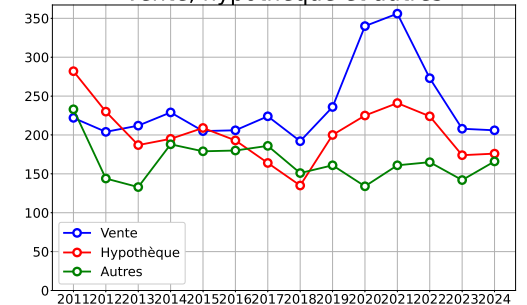
SÉVÉRITÉS B, C, D

	Volume mensuel			Cumul annuel			
	2023	2024	variation	2023	2024	variation	
Ensemble							
Sévérité B	8	11	27 % ↑	77	89	13 % ↑	
Sévérité C	5	8	38 % ↑	74	85	13 % ↑	
Sévérité D	6	3	-100 % ↓	46	35	-31 % ↓	
Total	19	22	14 % ↑	197	209	6 % ↑	
Particulier							
Sévérité B	5	10	50 % ↑	59	61	3 % ↑	
Sévérité C	4	5	20 % ↑	53	63	16 % ↑	
Sévérité D	3	1	-200 % ↓	22	20	-10 % ↓	
Total	12	16	25 % ↑	134	144	7 % ↑	
Commercial							
Sévérité B	3	1	-200 % ↓	17	28	39 % ↑	
Sévérité C	1	1	0 %	13	14	7 % ↑	
Sévérité D	0	0	0 %	9	5	-80 % ↓	
Total	4	2	-100 % ↓	39	47	17 % ↑	

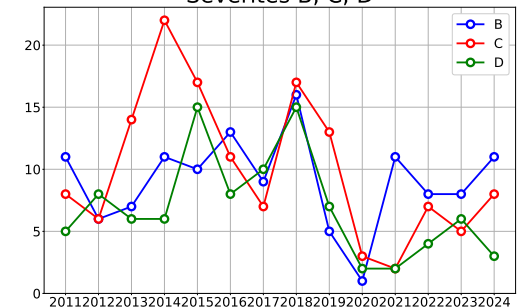


TENDANCES HISTORIQUES

Vente, hypothèque et autres

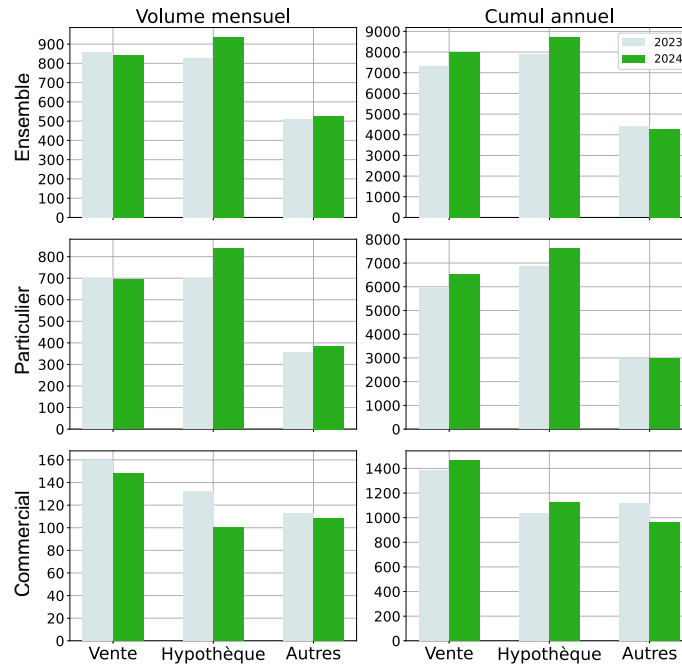


Sévérités B, C, D



VENTE, HYPOTHÈQUE ET AUTRES

	Volume mensuel			Cumul annuel			
	2023	2024	variation	2023	2024	variation	
Ensemble							
Vente	858	843	-2 % ↓	7330	7999	8 % ↑	
Hypothèque	829	939	12 % ↑	7908	8749	10 % ↑	
Autres	509	528	4 % ↑	4398	4261	-3 % ↓	
Total	2196	2310	5 % ↑	19636	21009	7 % ↑	
Particulier							
Vente	698	695	-0,4 % ↓	5940	6523	9 % ↑	
Hypothèque	697	839	17 % ↑	6865	7623	10 % ↑	
Autres	357	386	8 % ↑	2938	2990	2 % ↑	
Total	1752	1920	9 % ↑	15743	17136	8 % ↑	
Commercial							
Vente	160	148	-8 % ↓	1386	1469	6 % ↑	
Hypothèque	132	100	-32 % ↓	1037	1121	7 % ↑	
Autres	113	108	-5 % ↓	1115	961	-16 % ↓	
Total	405	356	-14 % ↓	3538	3551	0,4 % ↑	

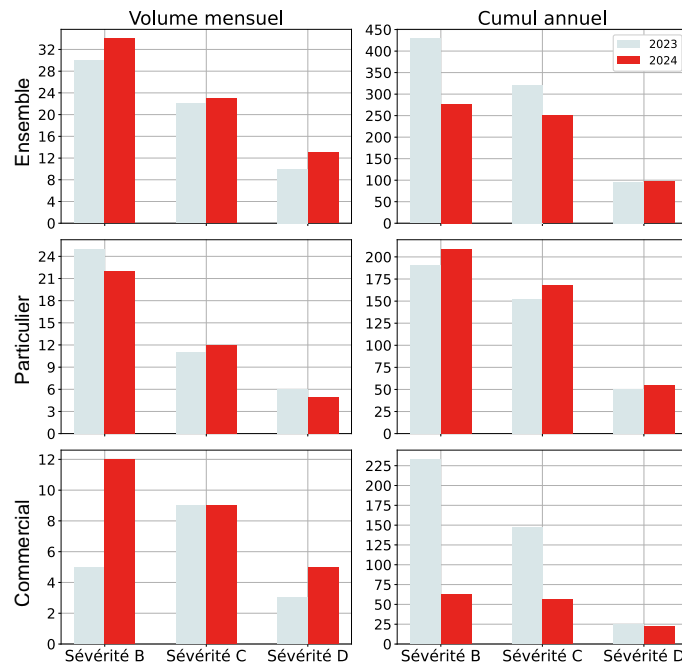


GÉOGRAPHIE



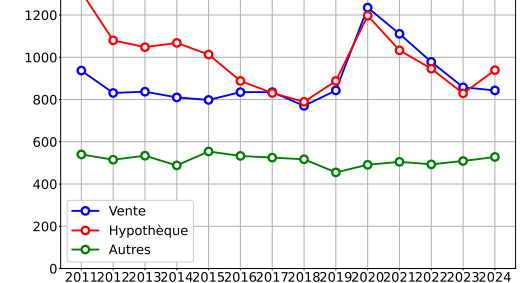
SÉVÉRITÉS B, C, D

	Volume mensuel			Cumul annuel			
	2023	2024	variation	2023	2024	variation	
Ensemble							
Sévérité B	30	34	12 % ↑	429	277	-55 % ↓	
Sévérité C	22	23	4 % ↑	321	250	-28 % ↓	
Sévérité D	10	13	23 % ↑	96	97	1 % ↑	
Total	62	70	11 % ↑	846	624	-36 % ↓	
Particulier							
Sévérité B	25	22	-14 % ↓	191	209	9 % ↑	
Sévérité C	11	12	8 % ↑	152	168	10 % ↑	
Sévérité D	6	5	-20 % ↓	50	55	9 % ↑	
Total	42	39	-8 % ↓	393	432	9 % ↑	
Commercial							
Sévérité B	5	12	58 % ↑	233	62	-276 % ↓	
Sévérité C	9	9	0 %	147	56	-162 % ↓	
Sévérité D	3	5	40 % ↑	25	22	-14 % ↓	
Total	17	26	35 % ↑	405	140	-189 % ↓	

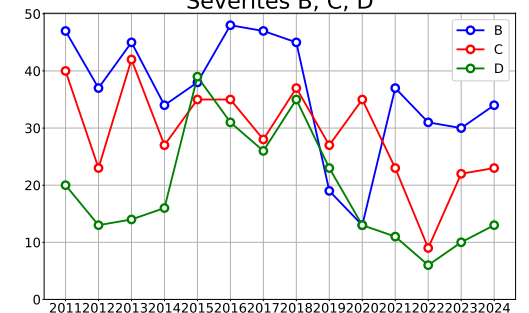


TENDANCES HISTORIQUES

Vente, hypothèque et autres

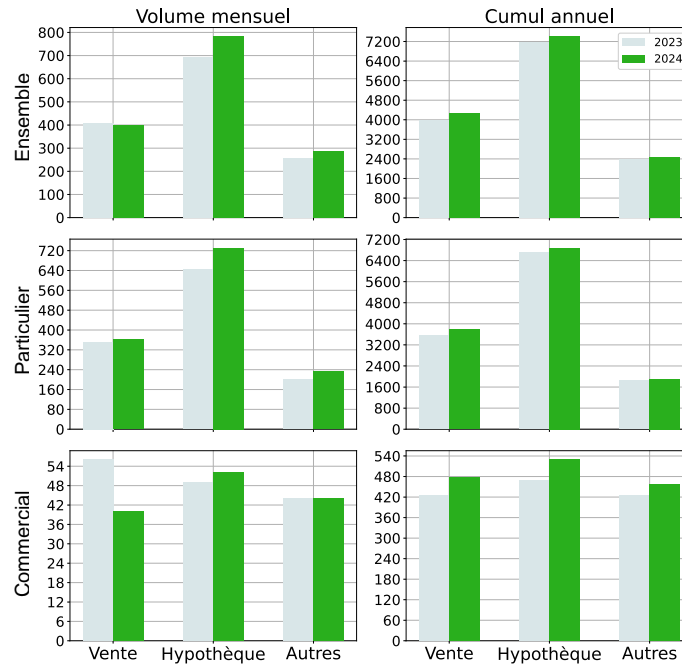


Sévérités B, C, D



VENTE, HYPOTHÈQUE ET AUTRES

	Volume mensuel			Cumul annuel			
	2023	2024	variation	2023	2024	variation	
Ensemble							
Vente	407	401	-1 %	3985	4271	7 %	↑
Hypothèque	692	782	12 %	7175	7401	3 %	↑
Autres	259	288	10 %	2376	2484	4 %	↑
Total	1358	1471	8 %	13536	14156	4 %	↑
Particulier							
Vente	351	361	3 %	3559	3792	6 %	↑
Hypothèque	643	730	12 %	6704	6871	2 %	↑
Autres	201	233	14 %	1848	1911	3 %	↑
Total	1195	1324	10 %	12111	12574	4 %	↑
Commercial							
Vente	56	40	-40 %	424	478	11 %	↑
Hypothèque	49	52	6 %	470	529	11 %	↑
Autres	44	44	0 %	425	458	7 %	↑
Total	149	136	-10 %	1319	1465	10 %	↑

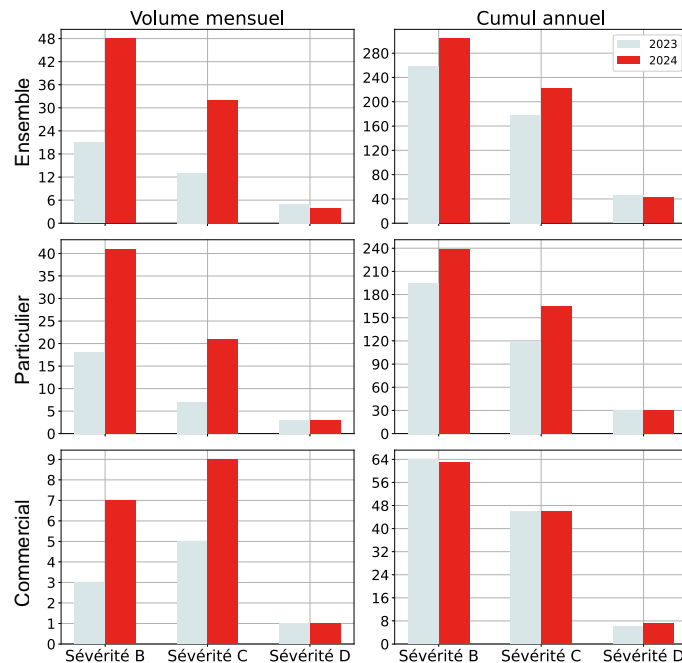


GÉOGRAPHIE



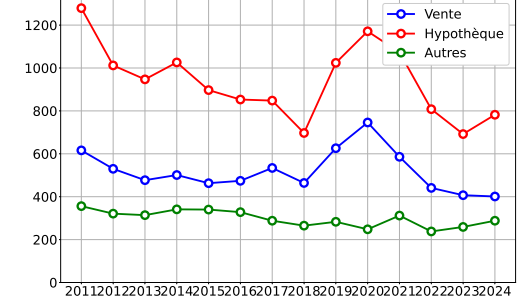
SÉVÉRITÉS B, C, D

	Volume mensuel			Cumul annuel			
	2023	2024	variation	2023	2024	variation	
Ensemble							
Sévérité B	21	48	56 %	259	304	15 %	↑
Sévérité C	13	32	59 %	178	222	20 %	↑
Sévérité D	5	4	-25 %	46	42	-10 %	↓
Total	39	84	54 %	483	568	15 %	↑
Particulier							
Sévérité B	18	41	56 %	195	239	18 %	↑
Sévérité C	7	21	67 %	120	165	27 %	↑
Sévérité D	3	3	0 %	31	30	-3 %	↓
Total	28	65	57 %	346	434	20 %	↑
Commercial							
Sévérité B	3	7	57 %	64	63	-2 %	↓
Sévérité C	5	9	44 %	46	46	0 %	↑
Sévérité D	1	1	0 %	6	7	14 %	↑
Total	9	17	47 %	116	116	0 %	↑

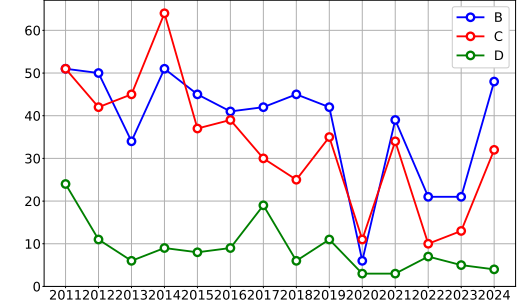


TENDANCES HISTORIQUES

Vente, hypothèque et autres

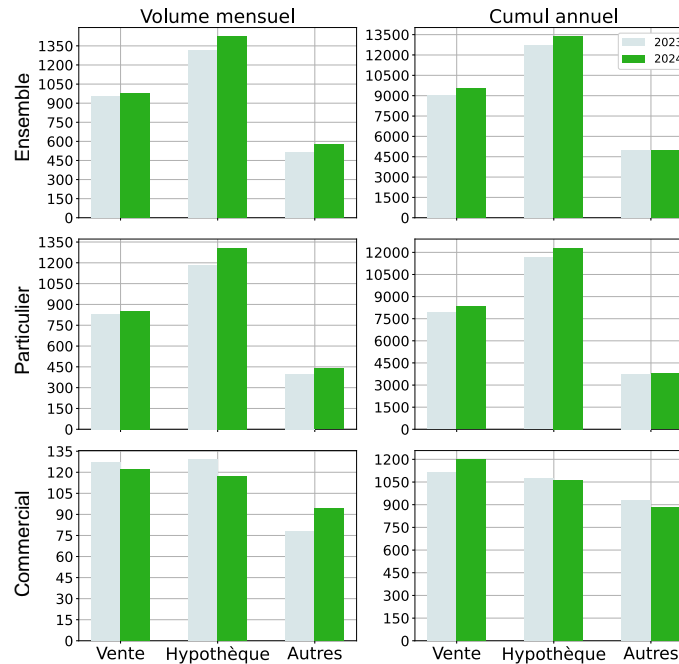


Sévérités B, C, D



VENTE, HYPOTHÈQUE ET AUTRES

	Volume mensuel			Cumul annuel			
	2023	2024	variation	2023	2024	variation	
Ensemble							
Vente	958	975	2 % ↑	9047	9526	5 % ↑	
Hypothèque	1313	1423	8 % ↑	12741	13356	5 % ↑	
Autres	515	579	11 % ↑	5000	4989	-0,2 % ↓	
Total	2786	2977	6 % ↑	26788	27871	4 % ↑	
Particulier							
Vente	830	853	3 % ↑	7927	8319	5 % ↑	
Hypothèque	1184	1306	9 % ↑	11664	12289	5 % ↑	
Autres	400	438	9 % ↑	3751	3785	0,9 % ↑	
Total	2414	2597	7 % ↑	23342	24393	4 % ↑	
Commercial							
Vente	127	122	-4 % ↓	1114	1198	7 % ↑	
Hypothèque	129	117	-10 % ↓	1073	1063	-0,9 % ↓	
Autres	78	94	17 % ↑	931	880	-6 % ↓	
Total	334	333	-0,3 % ↓	3118	3141	0,7 % ↑	

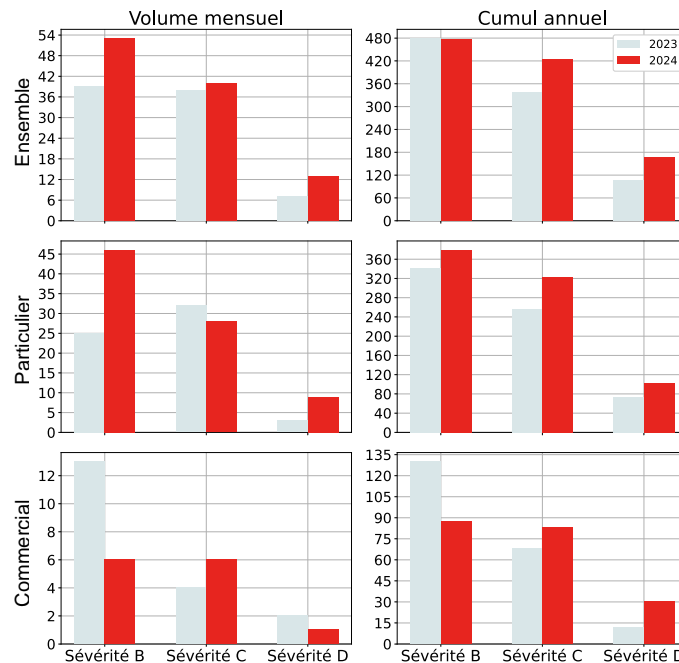


GÉOGRAPHIE



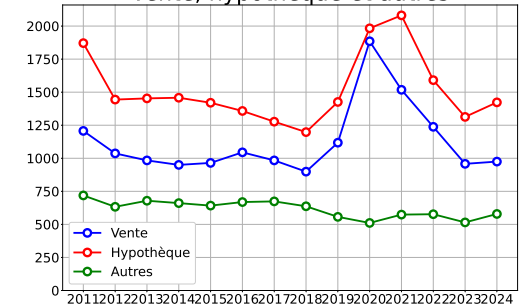
SÉVÉRITÉS B, C, D

	Volume mensuel			Cumul annuel			
	2023	2024	variation	2023	2024	variation	
Ensemble							
Sévérité B	39	53	26 % ↑	479	476	-0,6 % ↓	
Sévérité C	38	40	5 % ↑	337	423	20 % ↑	
Sévérité D	7	13	46 % ↑	106	166	36 % ↑	
Total	84	106	21 % ↑	922	1065	13 % ↑	
Particulier							
Sévérité B	25	46	46 % ↑	341	379	10 % ↑	
Sévérité C	32	28	-14 % ↓	257	323	20 % ↑	
Sévérité D	3	9	67 % ↑	74	103	28 % ↑	
Total	60	83	28 % ↑	672	805	17 % ↑	
Commercial							
Sévérité B	13	6	-117 % ↓	130	87	-49 % ↓	
Sévérité C	4	6	33 % ↑	68	83	18 % ↑	
Sévérité D	2	1	-100 % ↓	12	30	60 % ↑	
Total	19	13	-46 % ↓	210	200	-5 % ↓	

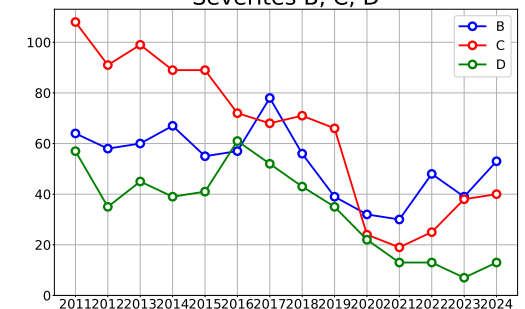


TENDANCES HISTORIQUES

Vente, hypothèque et autres

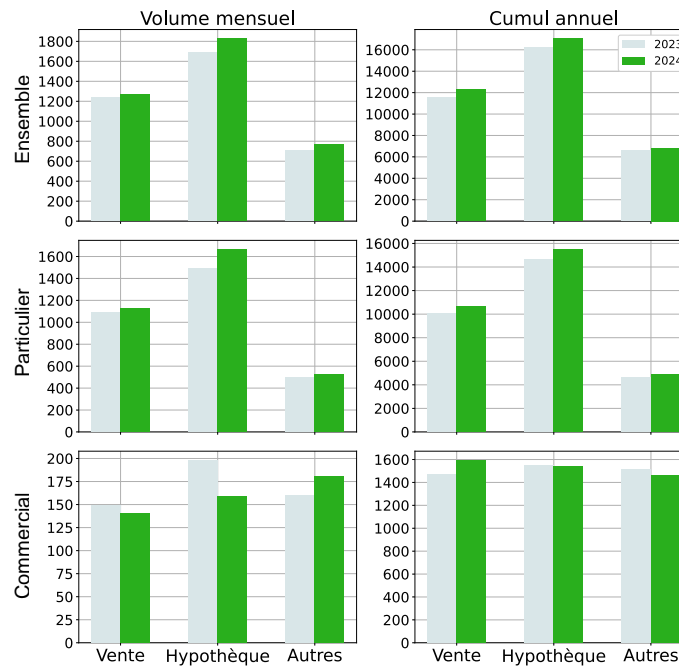


Sévérités B, C, D

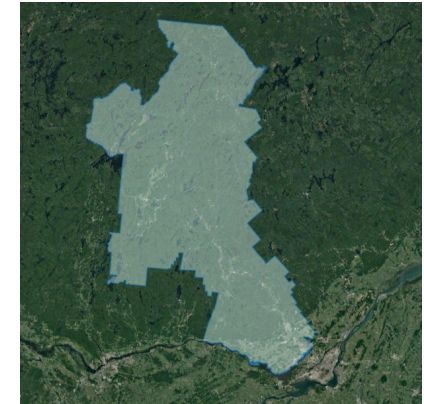


VENTE, HYPOTHÈQUE ET AUTRES

	Volume mensuel			Cumul annuel			
	2023	2024	variation	2023	2024	variation	
Ensemble							
Vente	1236	1269	3 % ↑	11543	12279	6 % ↑	↑
Hypothèque	1687	1827	8 % ↑	16184	17040	5 % ↑	↑
Autres	707	764	7 % ↑	6595	6832	3 % ↑	↑
Total	3630	3860	6 % ↑	34322	36151	5 % ↑	↑
Particulier							
Vente	1087	1127	4 % ↑	10069	10678	6 % ↑	↑
Hypothèque	1489	1664	11 % ↑	14627	15487	6 % ↑	↑
Autres	498	527	6 % ↑	4584	4838	5 % ↑	↑
Total	3074	3318	7 % ↑	29280	31003	6 % ↑	↑
Commercial							
Vente	149	141	-6 % ↓	1469	1593	8 % ↑	↑
Hypothèque	198	159	-25 % ↓	1552	1542	-0,6 % ↓	↓
Autres	160	181	12 % ↑	1515	1462	-4 % ↓	↓
Total	507	481	-5 % ↓	4536	4597	1 % ↑	↑

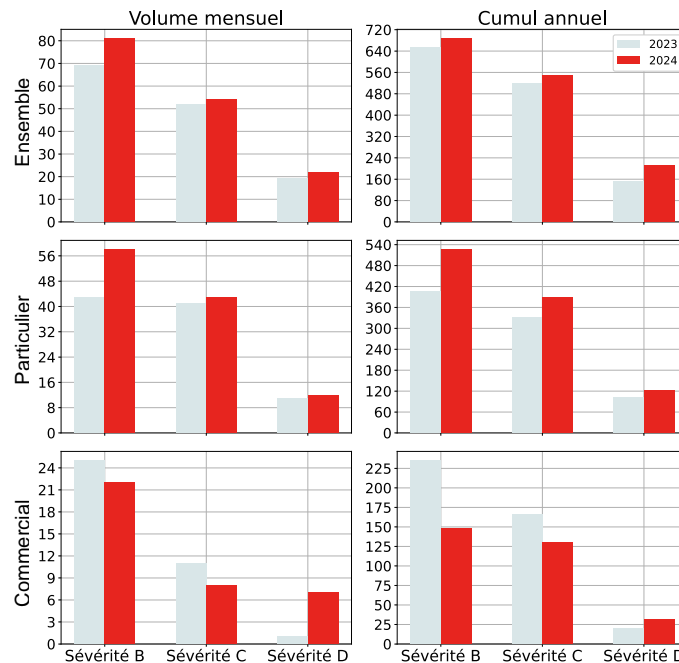


GÉOGRAPHIE



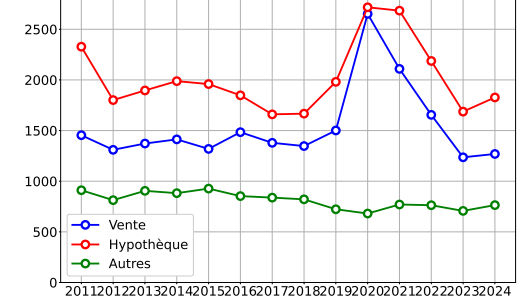
SÉVÉRITÉS B, C, D

	Volume mensuel			Cumul annuel			
	2023	2024	variation	2023	2024	variation	
Ensemble							
Sévérité B	69	81	15 % ↑	653	687	5 % ↑	↑
Sévérité C	52	54	4 % ↑	518	549	6 % ↑	↑
Sévérité D	19	22	14 % ↑	150	210	29 % ↑	↑
Total	140	157	11 % ↑	1321	1446	9 % ↑	↑
Particulier							
Sévérité B	43	58	26 % ↑	406	526	23 % ↑	↑
Sévérité C	41	43	5 % ↑	331	388	15 % ↑	↑
Sévérité D	11	12	8 % ↑	101	122	17 % ↑	↑
Total	95	113	16 % ↑	838	1036	19 % ↑	↑
Commercial							
Sévérité B	25	22	-14 % ↓	235	148	-59 % ↓	↓
Sévérité C	11	8	-38 % ↓	166	130	-28 % ↓	↓
Sévérité D	1	7	86 % ↑	20	31	35 % ↑	↑
Total	37	37	0 %	421	309	-36 % ↓	↓

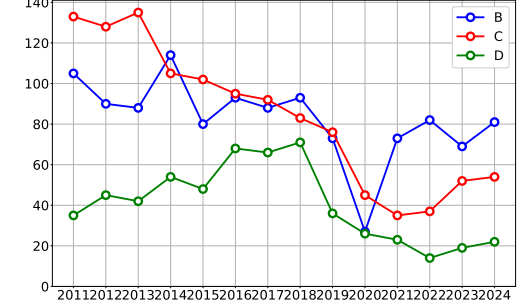


TENDANCES HISTORIQUES

Vente, hypothèque et autres

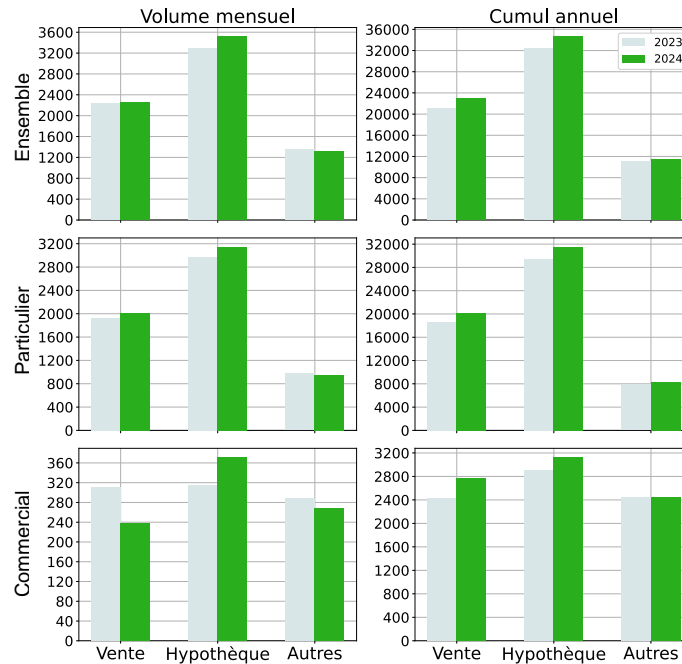


Sévérités B, C, D



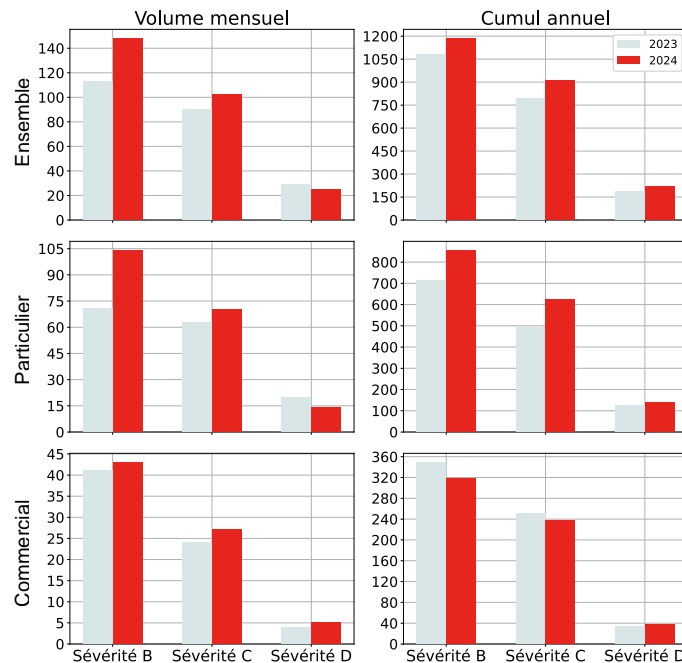
VENTE, HYPOTHÈQUE ET AUTRES

	Volume mensuel			Cumul annuel			
	2023	2024	variation	2023	2024	variation	
Ensemble							
Vente	2237	2253	0,7 % ↑	21122	22954	8 % ↑	↑
Hypothèque	3286	3514	6 % ↑	32424	34619	6 % ↑	↑
Autres	1355	1314	-3 % ↓	11073	11459	3 % ↑	↑
Total	6878	7081	3 % ↑	64619	69032	6 % ↑	↑
Particulier							
Vente	1926	2015	4 % ↑	18683	20182	7 % ↑	↑
Hypothèque	2972	3142	5 % ↑	29505	31487	6 % ↑	↑
Autres	977	951	-3 % ↓	7873	8268	5 % ↑	↑
Total	5875	6108	4 % ↑	56061	59937	6 % ↑	↑
Commercial							
Vente	311	237	-31 % ↓	2436	2766	12 % ↑	↑
Hypothèque	314	371	15 % ↑	2911	3123	7 % ↑	↑
Autres	288	268	-7 % ↓	2437	2448	0,4 % ↑	↑
Total	913	876	-4 % ↓	7784	8337	7 % ↑	↑

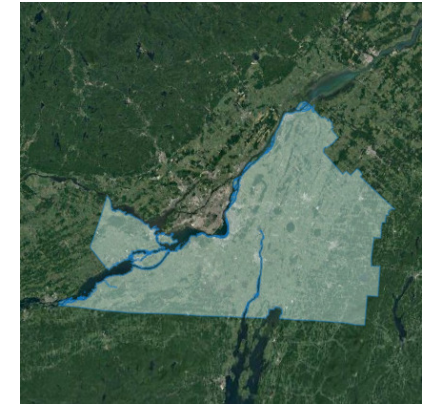


SÉVÉRITÉS B, C, D

	Volume mensuel			Cumul annuel			
	2023	2024	variation	2023	2024	variation	
Ensemble							
Sévérité B	113	148	24 % ↑	1079	1185	9 % ↑	↑
Sévérité C	90	102	12 % ↑	792	911	13 % ↑	↑
Sévérité D	29	25	-16 % ↓	188	216	13 % ↑	↑
Total	232	275	16 % ↑	2059	2312	11 % ↑	↑
Particulier							
Sévérité B	71	104	32 % ↑	715	855	16 % ↑	↑
Sévérité C	63	70	10 % ↑	492	626	21 % ↑	↑
Sévérité D	20	14	-43 % ↓	127	141	10 % ↑	↑
Total	154	188	18 % ↑	1334	1622	18 % ↑	↑
Commercial							
Sévérité B	41	43	5 % ↑	349	319	-9 % ↓	↓
Sévérité C	24	27	11 % ↑	251	237	-6 % ↓	↓
Sévérité D	4	5	20 % ↑	33	38	13 % ↑	↑
Total	69	75	8 % ↑	633	594	-7 % ↓	↓

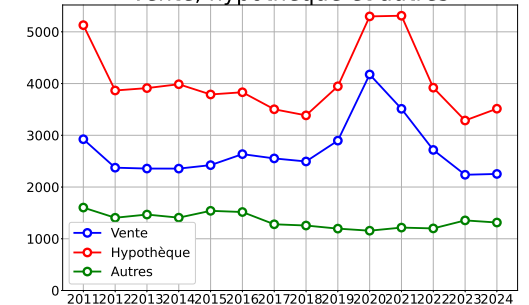


GÉOGRAPHIE

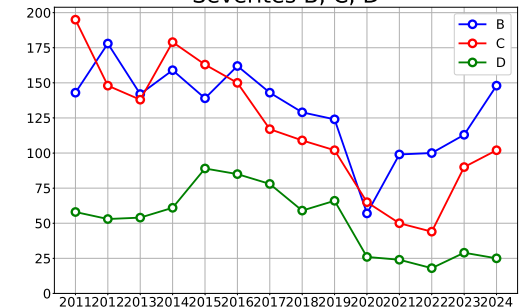


TENDANCES HISTORIQUES

Vente, hypothèque et autres

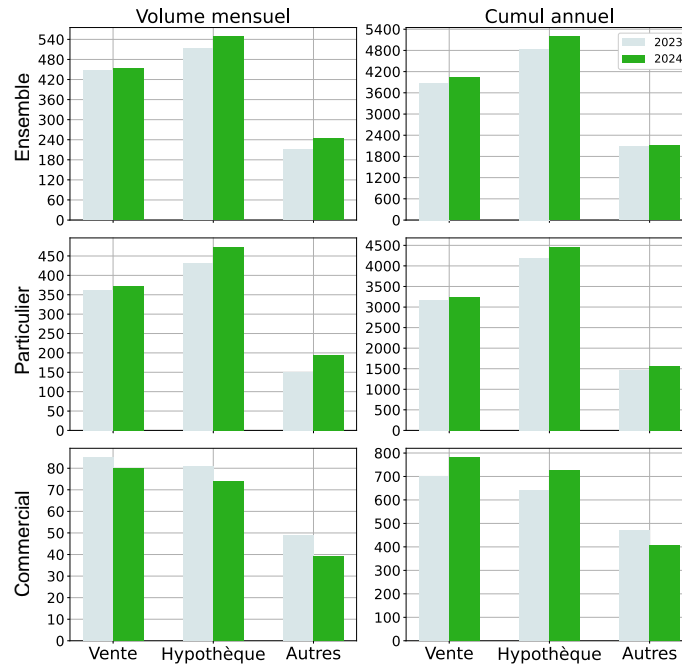


Sévérités B, C, D

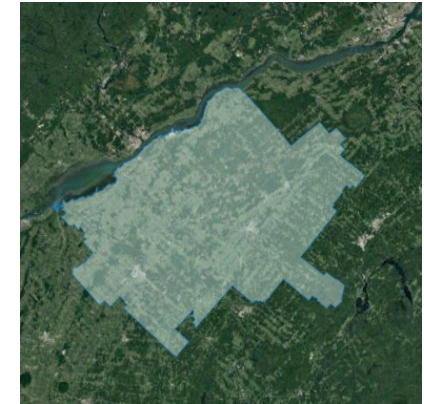


VENTE, HYPOTHÈQUE ET AUTRES

	Volume mensuel			Cumul annuel			
	2023	2024	variation	2023	2024	variation	
Ensemble							
Vente	447	453	1 % ↑	3878	4022	4 % ↑	
Hypothèque	513	548	6 % ↑	4841	5188	7 % ↑	
Autres	212	244	13 % ↑	2079	2102	1 % ↑	
Total	1172	1245	6 % ↑	10798	11312	5 % ↑	
Particulier							
Vente	362	373	3 % ↑	3177	3238	2 % ↑	
Hypothèque	431	473	9 % ↑	4191	4458	6 % ↑	
Autres	151	194	22 % ↑	1466	1557	6 % ↑	
Total	944	1040	9 % ↑	8834	9253	5 % ↑	
Commercial							
Vente	85	80	-6 % ↓	700	781	10 % ↑	
Hypothèque	81	74	-9 % ↓	643	727	12 % ↑	
Autres	49	39	-26 % ↓	470	405	-16 % ↓	
Total	215	193	-11 % ↓	1813	1913	5 % ↑	

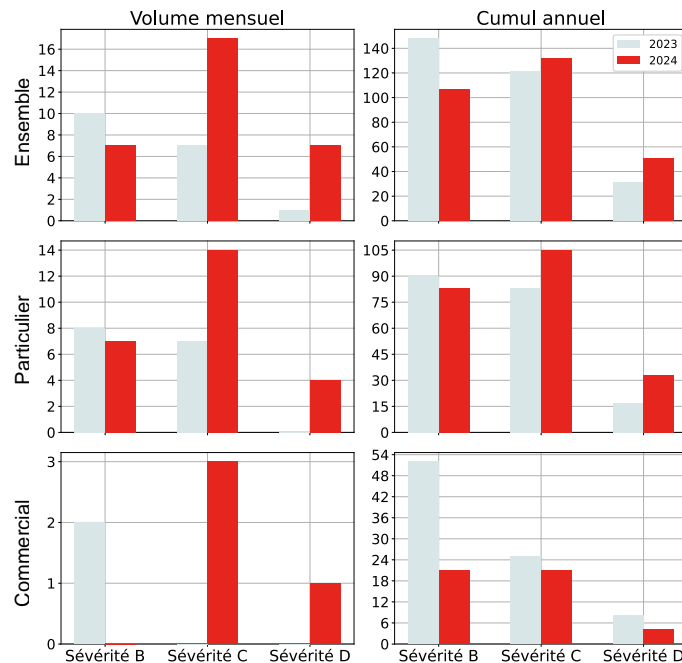


GÉOGRAPHIE



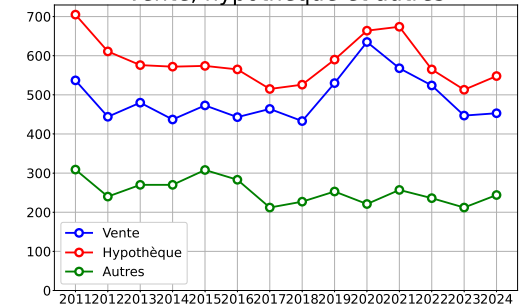
SÉVÉRITÉS B, C, D

	Volume mensuel			Cumul annuel			
	2023	2024	variation	2023	2024	variation	
Ensemble							
Sévérité B	10	7	-43 % ↓	148	107	-38 % ↓	
Sévérité C	7	17	59 % ↑	121	132	8 % ↑	
Sévérité D	1	7	86 % ↑	31	51	39 % ↑	
Total	18	31	42 % ↑	300	290	-3 % ↓	
Particulier							
Sévérité B	8	7	-14 % ↓	90	83	-8 % ↓	
Sévérité C	7	14	50 % ↑	83	105	21 % ↑	
Sévérité D	0	4	100 % ↑	17	33	48 % ↑	
Total	15	25	40 % ↑	190	221	14 % ↑	
Commercial							
Sévérité B	2	0	-	52	21	-148 % ↓	
Sévérité C	0	3	100 % ↑	25	21	-19 % ↓	
Sévérité D	0	1	100 % ↑	8	4	-100 % ↓	
Total	2	4	50 % ↑	85	46	-85 % ↓	

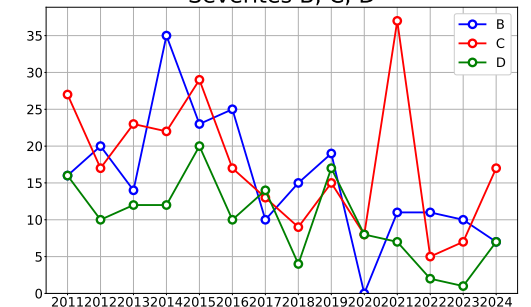


TENDANCES HISTORIQUES

Vente, hypothèque et autres



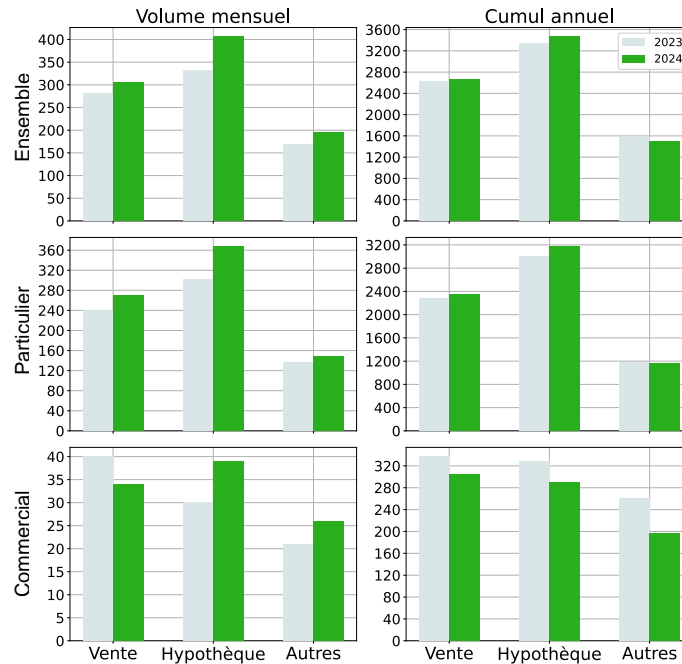
Sévérités B, C, D



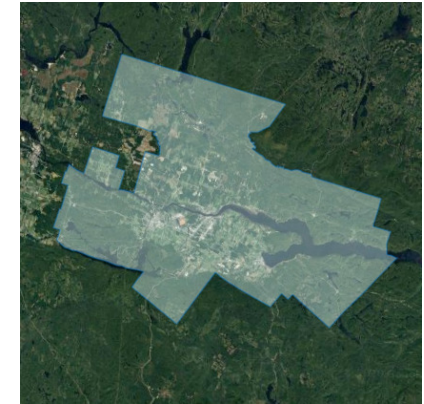
RÉGIONS MÉTROPOLITAINES DE RECENSEMENT

VENTE, HYPOTHÈQUE ET AUTRES

	Volume mensuel			Cumul annuel			
	2023	2024	variation	2023	2024	variation	
Ensemble							
Vente	282	305	8 % ↑	2619	2657	1 % ↑	
Hypothèque	332	406	18 % ↑	3334	3465	4 % ↑	
Autres	169	195	13 % ↑	1573	1502	-5 % ↓	
Total	783	906	14 % ↑	7526	7624	1 % ↑	
Particulier							
Vente	241	270	11 % ↑	2279	2349	3 % ↑	
Hypothèque	301	367	18 % ↑	3003	3170	5 % ↑	
Autres	137	148	7 % ↑	1174	1170	-0,3 % ↓	
Total	679	785	14 % ↑	6456	6689	3 % ↑	
Commercial							
Vente	40	34	-18 % ↓	337	304	-11 % ↓	
Hypothèque	30	39	23 % ↑	328	290	-13 % ↓	
Autres	21	26	19 % ↑	261	197	-32 % ↓	
Total	91	99	8 % ↑	926	791	-17 % ↓	

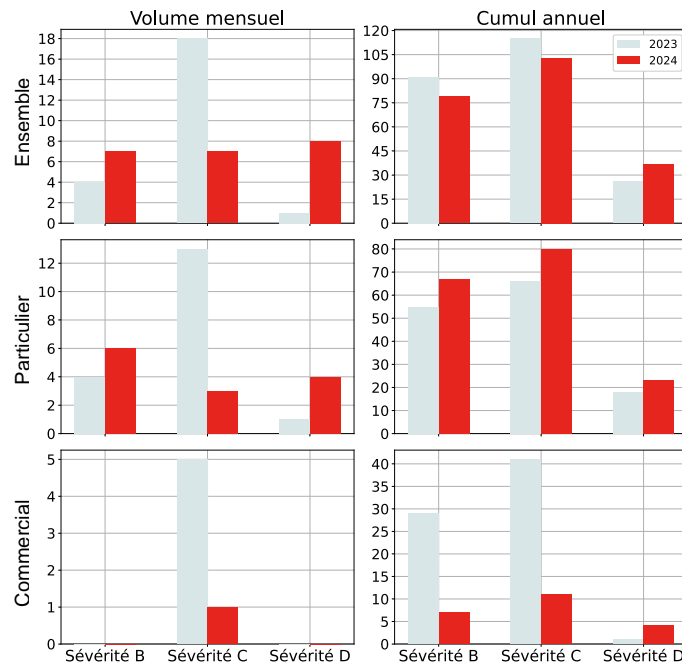


GÉOGRAPHIE



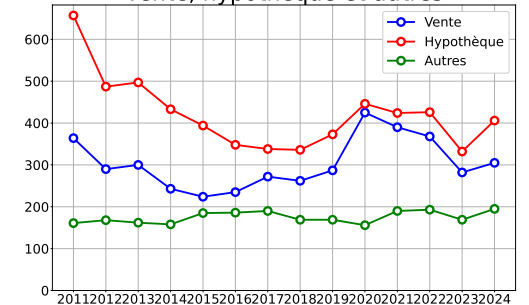
SÉVÉRITÉS B, C, D

	Volume mensuel			Cumul annuel			
	2023	2024	variation	2023	2024	variation	
Ensemble							
Sévérité B	4	7	43 % ↑	91	79	-15 % ↓	
Sévérité C	18	7	-157 % ↓	115	103	-12 % ↓	
Sévérité D	1	8	88 % ↑	26	37	30 % ↑	
Total	23	22	-5 % ↓	232	219	-6 % ↓	
Particulier							
Sévérité B	4	6	33 % ↑	55	67	18 % ↑	
Sévérité C	13	3	-333 % ↓	66	80	18 % ↑	
Sévérité D	1	4	75 % ↑	18	23	22 % ↑	
Total	18	13	-38 % ↓	139	170	18 % ↑	
Commercial							
Sévérité B	0	0	0 %	29	7	-314 % ↓	
Sévérité C	5	1	-400 % ↓	41	11	-273 % ↓	
Sévérité D	0	0	0 %	1	4	75 % ↑	
Total	5	1	-400 % ↓	71	22	-223 % ↓	

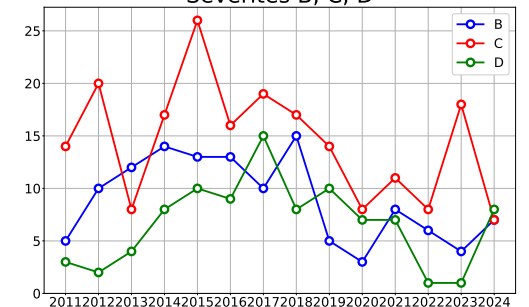


TENDANCES HISTORIQUES

Vente, hypothèque et autres

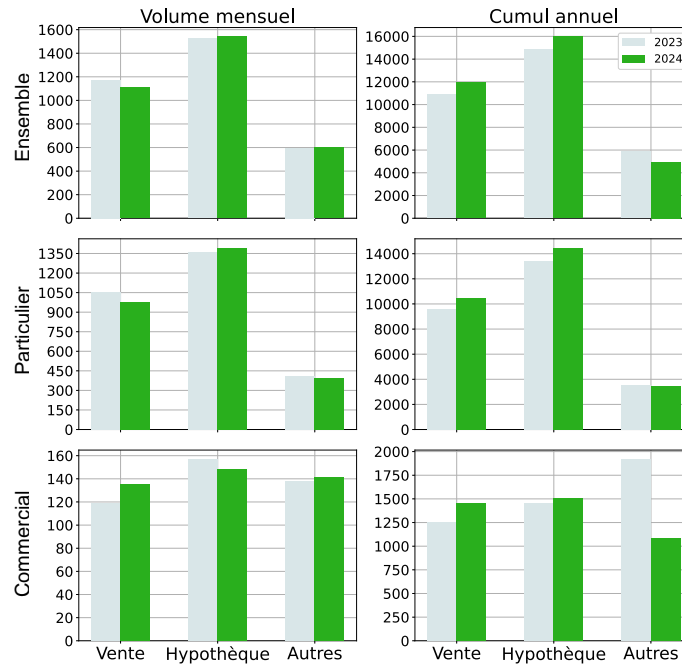


Sévérités B, C, D



VENTE, HYPOTHÈQUE ET AUTRES

	Volume mensuel			Cumul annuel			
	2023	2024	variation	2023	2024	variation	
Ensemble							
Vente	1173	1110	-6 % ↓	10868	11929	9 % ↑	
Hypothèque	1523	1541	1 % ↑	14839	15978	7 % ↑	
Autres	594	600	1 % ↑	5851	4949	-18 % ↓	
Total	3290	3251	-1 % ↓	31558	32856	4 % ↑	
Particulier							
Vente	1054	974	-8 % ↓	9612	10472	8 % ↑	
Hypothèque	1365	1393	2 % ↑	13384	14465	7 % ↑	
Autres	408	396	-3 % ↓	3534	3448	-2 % ↓	
Total	2827	2763	-2 % ↓	26530	28385	7 % ↑	
Commercial							
Vente	119	135	12 % ↑	1253	1452	14 % ↑	
Hypothèque	157	148	-6 % ↓	1451	1511	4 % ↑	
Autres	138	141	2 % ↑	1920	1079	-78 % ↓	
Total	414	424	2 % ↑	4624	4042	-14 % ↓	

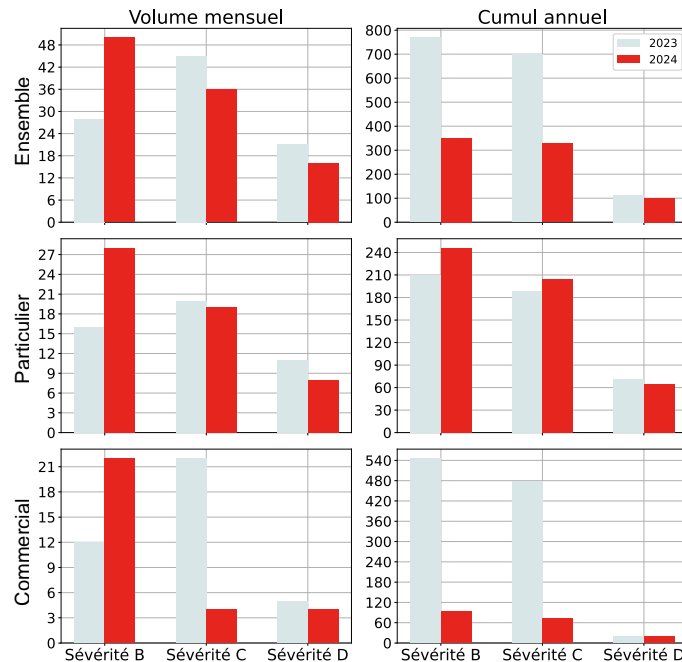


GÉOGRAPHIE



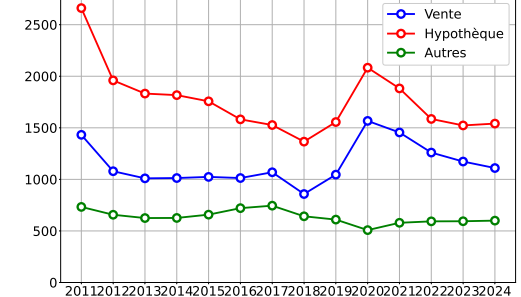
SÉVÉRITÉS B, C, D

	Volume mensuel			Cumul annuel			
	2023	2024	variation	2023	2024	variation	
Ensemble							
Sévérité B	28	50	44 % ↑	769	350	-120 % ↓	
Sévérité C	45	36	-25 % ↓	699	327	-114 % ↓	
Sévérité D	21	16	-31 % ↓	113	101	-12 % ↓	
Total	94	102	8 % ↑	1581	778	-103 % ↓	
Particulier							
Sévérité B	16	28	43 % ↑	210	246	15 % ↑	
Sévérité C	20	19	-5 % ↓	188	204	8 % ↑	
Sévérité D	11	8	-38 % ↓	71	64	-11 % ↓	
Total	47	55	15 % ↑	469	514	9 % ↑	
Commercial							
Sévérité B	12	22	45 % ↑	546	94	-481 % ↓	
Sévérité C	22	4	-450 % ↓	479	71	-575 % ↓	
Sévérité D	5	4	-25 % ↓	20	20	0 %	
Total	39	30	-30 % ↓	1045	185	-465 % ↓	

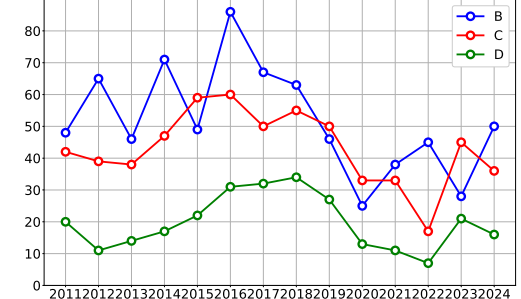


TENDANCES HISTORIQUES

Vente, hypothèque et autres

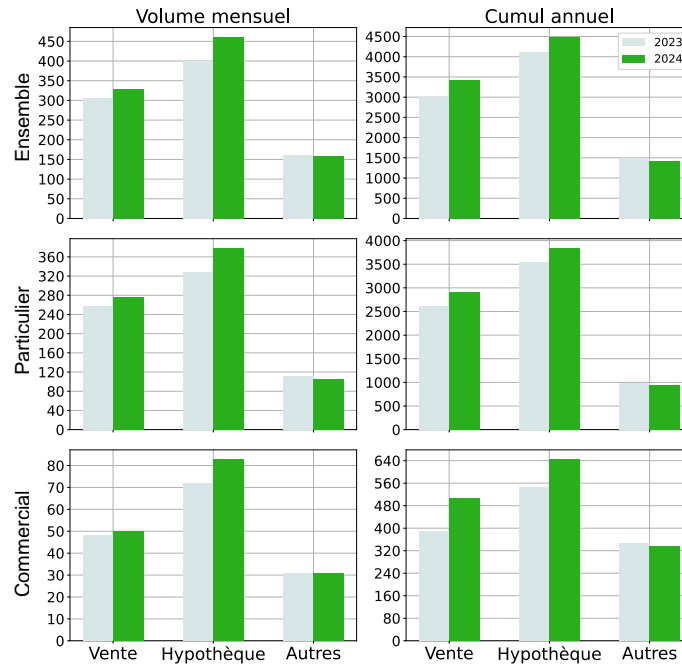


Sévérités B, C, D

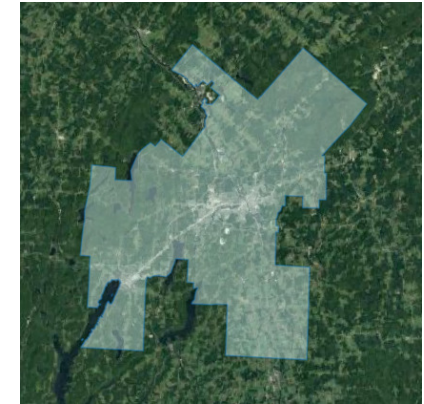


VENTE, HYPOTHÈQUE ET AUTRES

	Volume mensuel			Cumul annuel			
	2023	2024	variation	2023	2024	variation	
Ensemble							
Vente	307	328	6 % ↑	3005	3433	12 % ↑	
Hypothèque	401	462	13 % ↑	4106	4497	9 % ↑	
Autres	162	158	-3 % ↓	1480	1429	-4 % ↓	
Total	870	948	8 % ↑	8591	9359	8 % ↑	
Particulier							
Vente	258	277	7 % ↑	2608	2920	11 % ↑	
Hypothèque	329	379	13 % ↑	3553	3848	8 % ↑	
Autres	111	105	-6 % ↓	981	935	-5 % ↓	
Total	698	761	8 % ↑	7142	7703	7 % ↑	
Commercial							
Vente	48	50	4 % ↑	390	507	23 % ↑	
Hypothèque	72	83	13 % ↑	546	646	15 % ↑	
Autres	31	31	0 %	348	336	-4 % ↓	
Total	151	164	8 % ↑	1284	1489	14 % ↑	

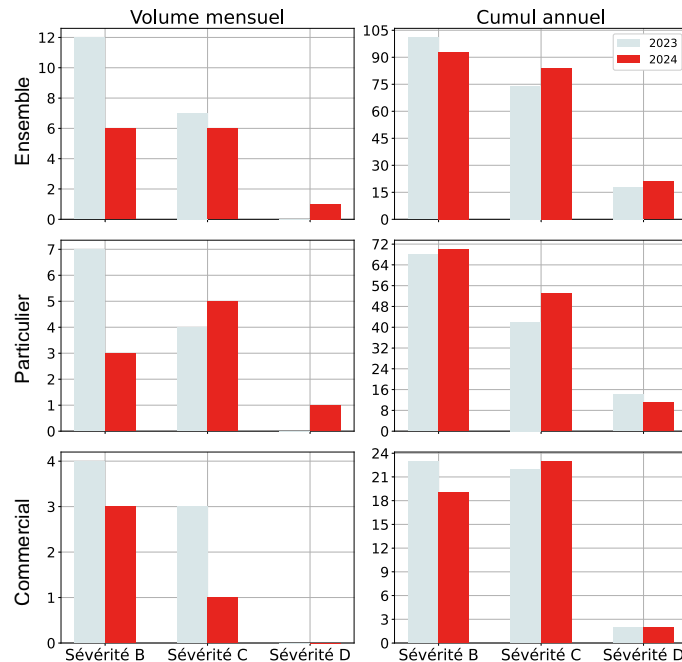


GÉOGRAPHIE



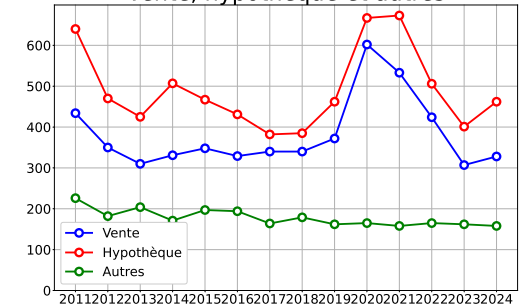
SÉVÉRITÉS B, C, D

	Volume mensuel			Cumul annuel			
	2023	2024	variation	2023	2024	variation	
Ensemble							
Sévérité B	12	6	-100 % ↓	101	93	-9 % ↓	
Sévérité C	7	6	-17 % ↓	74	84	12 % ↑	
Sévérité D	0	1	100 % ↑	18	21	14 % ↑	
Total	19	13	-46 % ↓	193	198	3 % ↑	
Particulier							
Sévérité B	7	3	-133 % ↓	68	70	3 % ↑	
Sévérité C	4	5	20 % ↑	42	53	21 % ↑	
Sévérité D	0	1	100 % ↑	14	11	-27 % ↓	
Total	11	9	-22 % ↓	124	134	7 % ↑	
Commercial							
Sévérité B	4	3	-33 % ↓	23	19	-21 % ↓	
Sévérité C	3	1	-200 % ↓	22	23	4 % ↑	
Sévérité D	0	0	0 %	2	2	0 %	
Total	7	4	-75 % ↓	47	44	-7 % ↓	

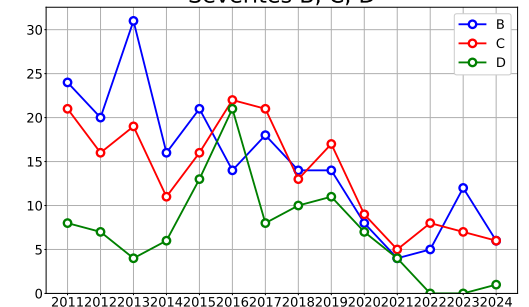


TENDANCES HISTORIQUES

Vente, hypothèque et autres

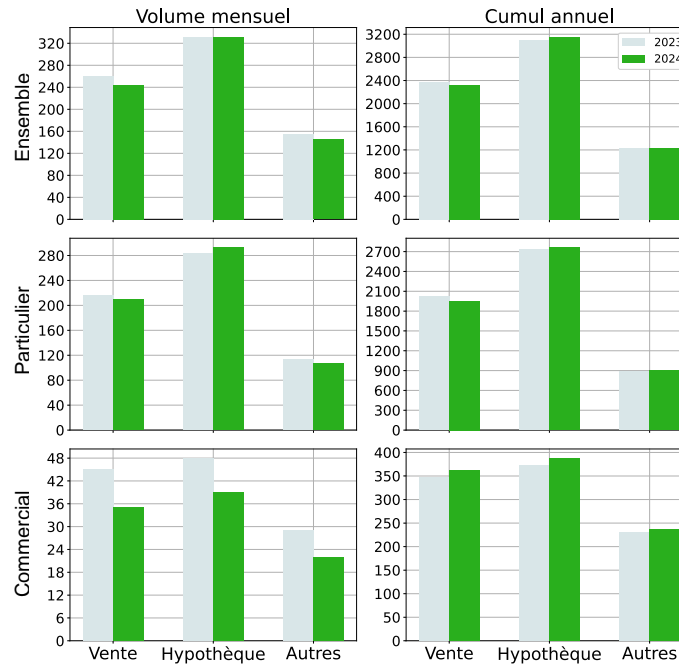


Sévérités B, C, D



VENTE, HYPOTHÈQUE ET AUTRES

	Volume mensuel			Cumul annuel		
	2023	2024	variation	2023	2024	variation
Ensemble						
Vente	261	244	-7 % ↓	2371	2318	-2 % ↓
Hypothèque	331	332	0,3 % ↑	3105	3158	2 % ↑
Autres	155	145	-7 % ↓	1238	1238	0 %
Total	747	721	-4 % ↓	6714	6714	0 %
Particulier						
Vente	216	209	-3 % ↓	2019	1953	-3 % ↓
Hypothèque	283	293	3 % ↑	2729	2764	1 % ↑
Autres	113	107	-6 % ↓	886	900	2 % ↑
Total	612	609	-0,5 % ↓	5634	5617	-0,3 % ↓
Commercial						
Vente	45	35	-29 % ↓	347	363	4 % ↑
Hypothèque	48	39	-23 % ↓	372	388	4 % ↑
Autres	29	22	-32 % ↓	230	237	3 % ↑
Total	122	96	-27 % ↓	949	988	4 % ↑

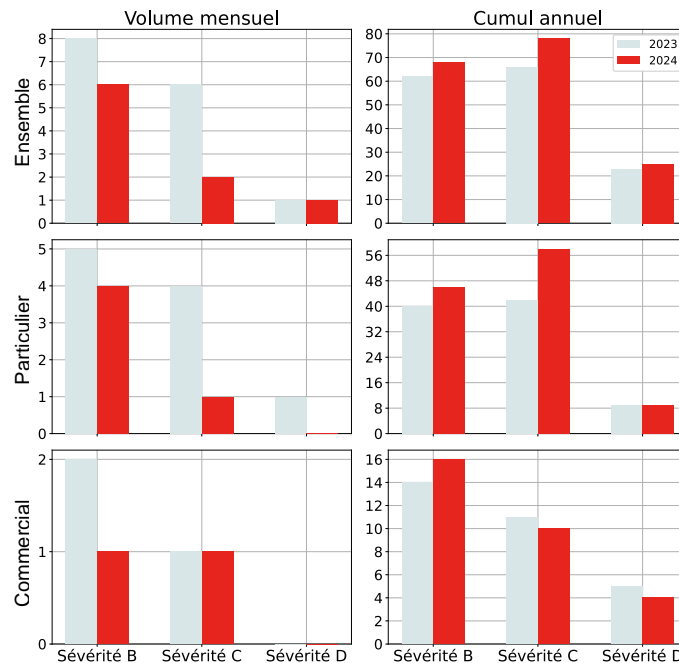


GÉOGRAPHIE



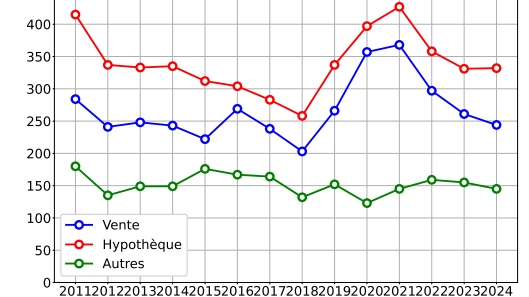
SÉVÉRITÉS B, C, D

	Volume mensuel			Cumul annuel		
	2023	2024	variation	2023	2024	variation
Ensemble						
Sévérité B	8	6	-33 % ↓	62	68	9 % ↑
Sévérité C	6	2	-200 % ↓	66	78	15 % ↑
Sévérité D	1	1	0 %	23	25	8 % ↑
Total	15	9	-67 % ↓	151	171	12 % ↑
Particulier						
Sévérité B	5	4	-25 % ↓	40	46	13 % ↑
Sévérité C	4	1	-300 % ↓	42	58	28 % ↑
Sévérité D	1	0	-	9	9	0 %
Total	10	5	-100 % ↓	91	113	19 % ↑
Commercial						
Sévérité B	2	1	-100 % ↓	14	16	12 % ↑
Sévérité C	1	1	0 %	11	10	-10 % ↓
Sévérité D	0	0	0 %	5	4	-25 % ↓
Total	3	2	-50 % ↓	30	30	0 %

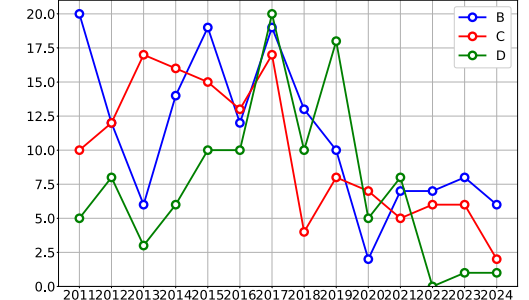


TENDANCES HISTORIQUES

Vente, hypothèque et autres

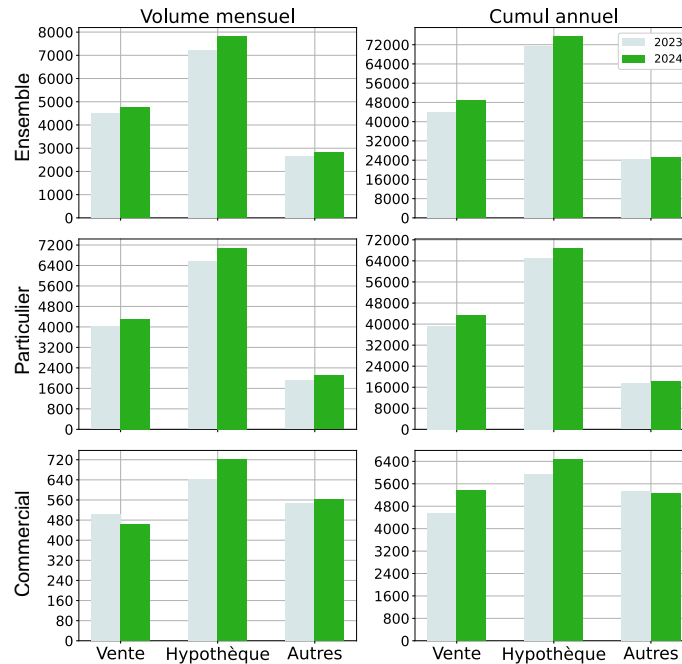


Sévérités B, C, D

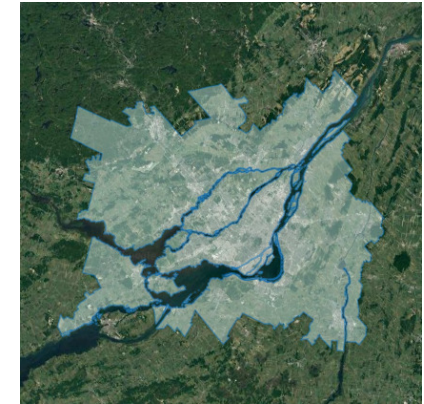


VENTE, HYPOTHÈQUE ET AUTRES

	Volume mensuel			Cumul annuel			
	2023	2024	variation	2023	2024	variation	
Ensemble							
Vente	4518	4773	5 % ↑	43940	48920	10 % ↑	
Hypothèque	7196	7805	8 % ↑	71110	75371	6 % ↑	
Autres	2636	2826	7 % ↑	24319	25326	4 % ↑	
Total	14350	15404	7 % ↑	139369	149617	7 % ↑	
Particulier							
Vente	4014	4307	7 % ↑	39373	43552	10 % ↑	
Hypothèque	6554	7081	7 % ↑	65143	68891	5 % ↑	
Autres	1910	2098	9 % ↑	17391	18468	6 % ↑	
Total	12478	13486	7 % ↑	121907	130911	7 % ↑	
Commercial							
Vente	503	464	-8 % ↓	4559	5359	15 % ↑	
Hypothèque	641	721	11 % ↑	5953	6467	8 % ↑	
Autres	548	564	3 % ↑	5339	5263	-1 % ↓	
Total	1692	1749	3 % ↑	15851	17089	7 % ↑	

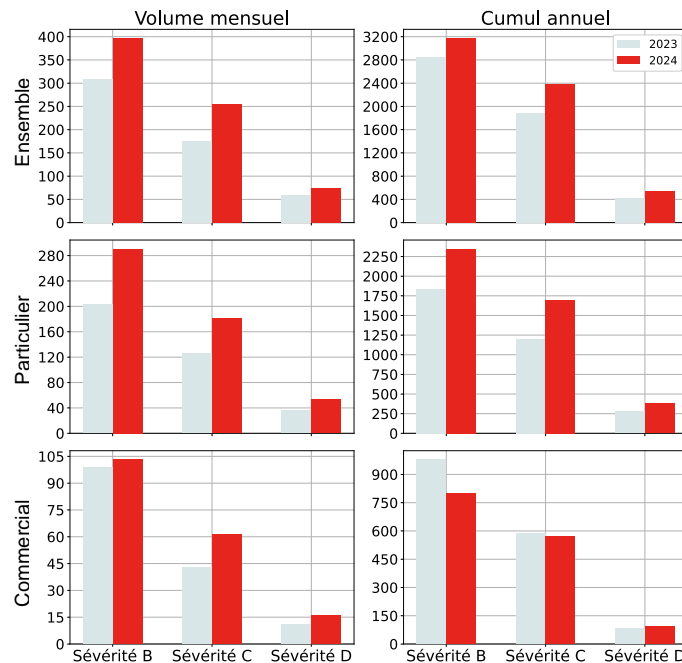


GÉOGRAPHIE

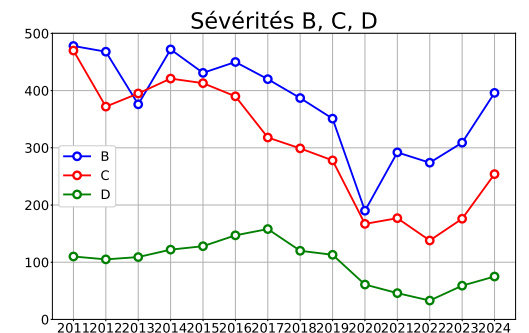
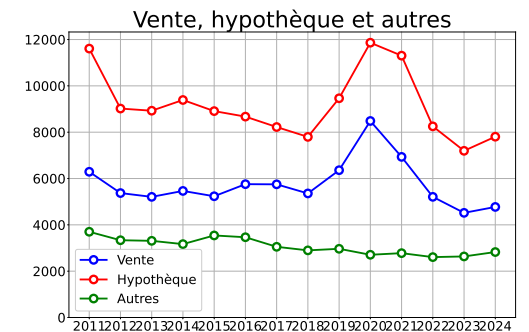


SÉVÉRITÉS B, C, D

	Volume mensuel			Cumul annuel			
	2023	2024	variation	2023	2024	variation	
Ensemble							
Sévérité B	309	396	22 % ↑	2849	3168	10 % ↑	
Sévérité C	176	254	31 % ↑	1884	2379	21 % ↑	
Sévérité D	59	75	21 % ↑	418	547	24 % ↑	
Total	544	725	25 % ↑	5151	6094	15 % ↑	
Particulier							
Sévérité B	203	290	30 % ↑	1833	2343	22 % ↑	
Sévérité C	126	181	30 % ↑	1204	1695	29 % ↑	
Sévérité D	36	53	32 % ↑	278	379	27 % ↑	
Total	365	524	30 % ↑	3315	4417	25 % ↑	
Commercial							
Sévérité B	99	103	4 % ↑	977	799	-22 % ↓	
Sévérité C	43	61	30 % ↑	585	573	-2 % ↓	
Sévérité D	11	16	31 % ↑	81	95	15 % ↑	
Total	153	180	15 % ↑	1643	1467	-12 % ↓	

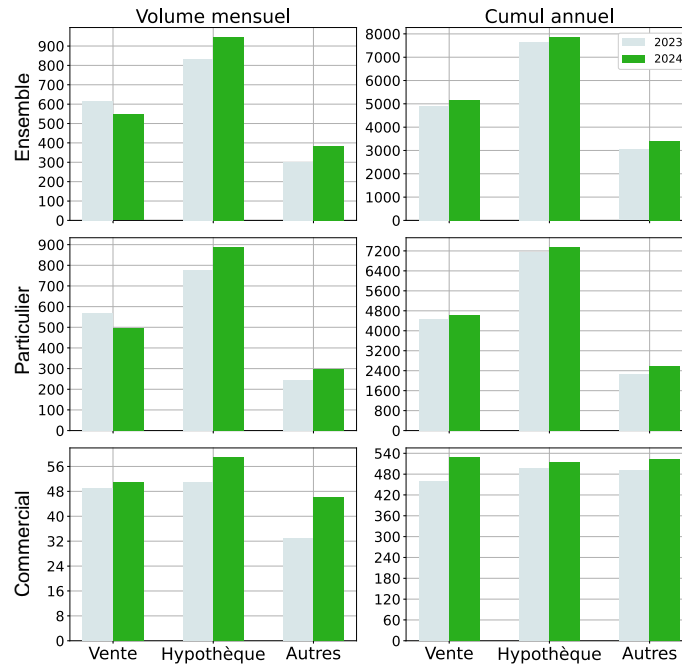


TENDANCES HISTORIQUES



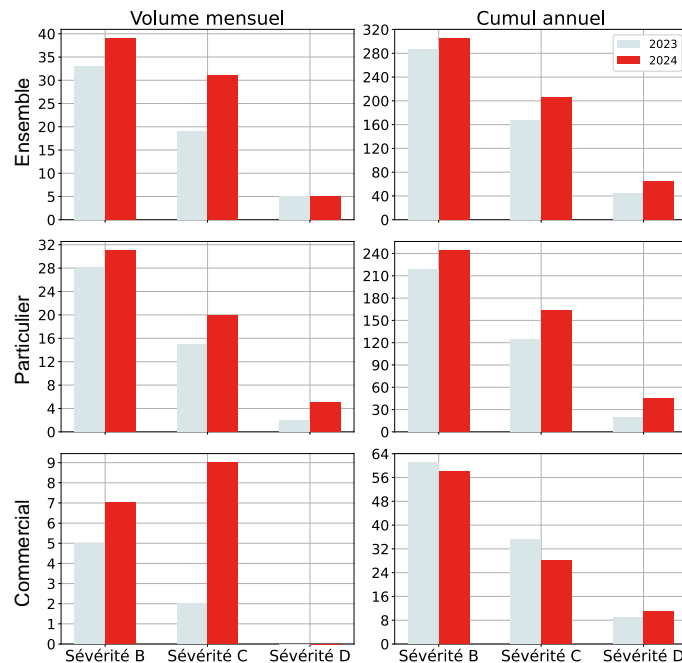
VENTE, HYPOTHÈQUE ET AUTRES

	Volume mensuel			Cumul annuel			
	2023	2024	variation	2023	2024	variation	
Ensemble							
Vente	616	547	-13 % ↓	4914	5153	5 % ↑	
Hypothèque	832	948	12 % ↑	7640	7879	3 % ↑	
Autres	302	383	21 % ↑	3037	3398	11 % ↑	
Total	1750	1878	7 % ↑	15591	16430	5 % ↑	
Particulier							
Vente	567	495	-15 % ↓	4450	4618	4 % ↑	
Hypothèque	778	889	12 % ↑	7138	7361	3 % ↑	
Autres	244	297	18 % ↑	2269	2567	12 % ↑	
Total	1589	1681	5 % ↑	13857	14546	5 % ↑	
Commercial							
Vente	49	51	4 % ↑	459	529	13 % ↑	
Hypothèque	51	59	14 % ↑	496	515	4 % ↑	
Autres	33	46	28 % ↑	491	523	6 % ↑	
Total	133	156	15 % ↑	1446	1567	8 % ↑	

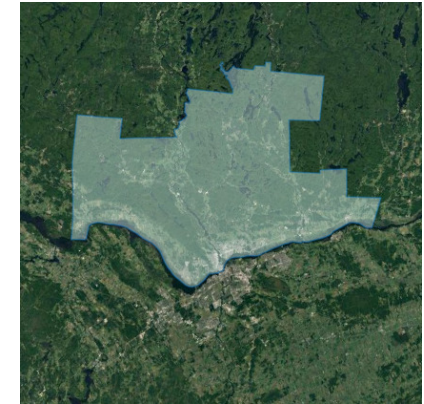


SÉVÉRITÉS B, C, D

	Volume mensuel			Cumul annuel			
	2023	2024	variation	2023	2024	variation	
Ensemble							
Sévérité B	33	39	15 % ↑	286	305	6 % ↑	
Sévérité C	19	31	39 % ↑	168	206	18 % ↑	
Sévérité D	5	5	0 %	44	65	32 % ↑	
Total	57	75	24 % ↑	498	576	14 % ↑	
Particulier							
Sévérité B	28	31	10 % ↑	218	244	11 % ↑	
Sévérité C	15	20	25 % ↑	124	164	24 % ↑	
Sévérité D	2	5	60 % ↑	20	45	56 % ↑	
Total	45	56	20 % ↑	362	453	20 % ↑	
Commercial							
Sévérité B	5	7	29 % ↑	61	58	-5 % ↓	
Sévérité C	2	9	78 % ↑	35	28	-25 % ↓	
Sévérité D	0	0	0 %	9	11	18 % ↑	
Total	7	16	56 % ↑	105	97	-8 % ↓	

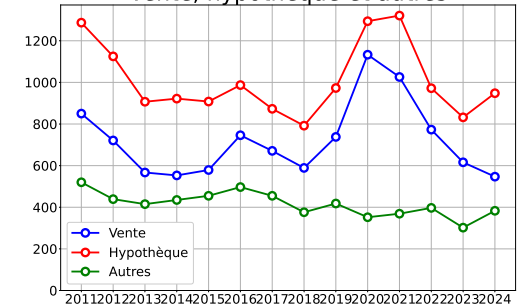


GÉOGRAPHIE

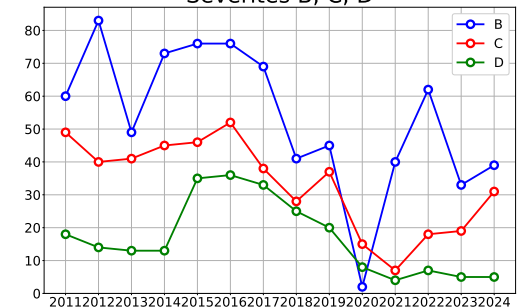


TENDANCES HISTORIQUES

Vente, hypothèque et autres



Sévérités B, C, D





<https://www.terram.io>