

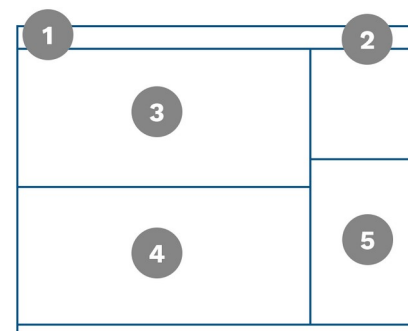
RAPPORT STATISTIQUE DU MARCHÉ IMMOBILIER AU QUÉBEC
OCTOBRE 2024

Table des matières

Vue provinciale	3
Section par région administrative	4
• Bas-Saint-Laurent 01	5
• Saguenay--Lac-Saint-Jean 02	6
• Capitale-Nationale 03	7
• Mauricie 04	8
• Estrie 05	9
• Montréal 06	10
• Outaouais 07	11
• Abitibi-Témiscamingue 08	12
• Côte-Nord 09	13
• Nord-du-Québec 10	14
• Gaspésie-Îles-de-la-Madeleine 11	15
• Chaudière-Appalaches 12	16
• Laval 13	17
• Lanaudière 14	18
• Laurentides 15	19
• Montérégie 16	20
• Centre-du-Québec 17	21
Section par région métropolitaine de recensement (RMR)	22
• Saguenay 408	23
• Québec 421	24
• Sherbrooke 433	25
• Trois-Rivières 442	26
• Montréal 462	27
• Ottawa – Gatineau 505 (partie Gatineau)	28
Contact	29

Structure du rapport et données

Sections des pages du rapport



1. Mois et année du rapport
2. Géographie (province, région administrative ou RMR)
3. Section sur les ventes, hypothèques et autres transactions
4. Section sur les SÉVÉRITÉS de transactions (B, C et D)
 - B – Transaction de sévérité « basse » (exemple : Hypothèque légale)
 - C – Transaction de sévérité « moyenne » (exemple : Préavis de vente)
 - D – Transaction de sévérité « haute » (exemple : Avis de vente)
5. Tendances historiques des 10 dernières années

Les sections 3 et 4 présentent les chiffres selon :

- Année courante vs année précédente
- Volume mensuel vs Cumul annuel
- Ensemble des transactions et particulier vs commercial
- Variation en % sur l'année précédente (mois ou cumul)

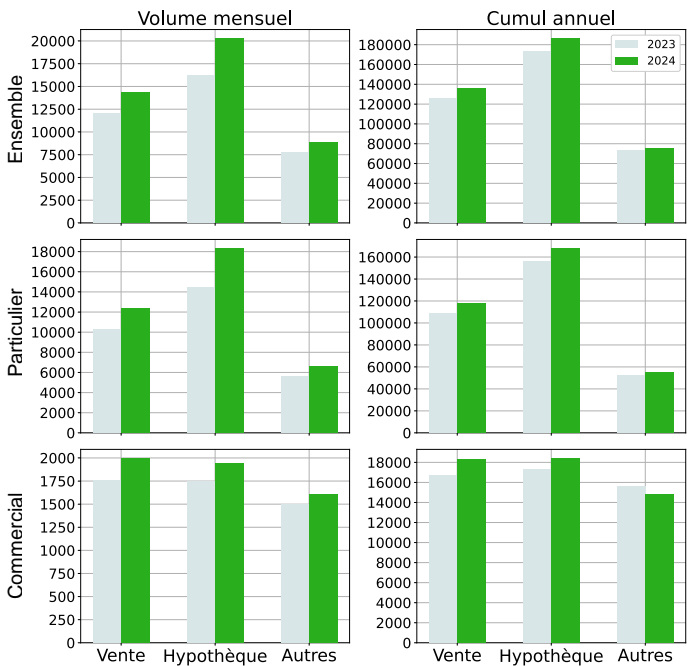
STATISTIQUES FONCIÈRES

OCTOBRE 2024

Province de Québec

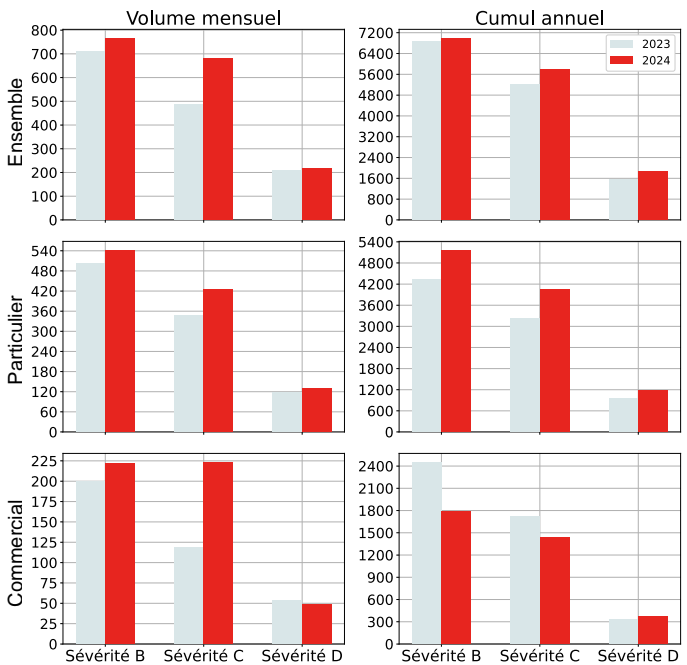
VENTE, HYPOTHÈQUE ET AUTRES

	Volume mensuel				Cumul annuel			
	2023	2024	variation		2023	2024	variation	
Ensemble								
Vente	12035	14311	16 %	⬆️	125782	136222	8 %	⬆️
Hypothèque	16203	20244	20 %	⬆️	172983	185999	7 %	⬆️
Autres	7711	8831	13 %	⬆️	73466	75453	3 %	⬆️
Total	35949	43386	17 %	⬆️	372231	397674	6 %	⬆️
Particulier								
Vente	10272	12317	17 %	⬆️	109110	117883	7 %	⬆️
Hypothèque	14456	18294	21 %	⬆️	155658	167605	7 %	⬆️
Autres	5602	6589	15 %	⬆️	52557	55221	5 %	⬆️
Total	30330	37200	18 %	⬆️	317325	340709	7 %	⬆️
Commercial								
Vente	1763	1993	12 %	⬆️	16664	18331	9 %	⬆️
Hypothèque	1747	1945	10 %	⬆️	17309	18378	6 %	⬆️
Autres	1500	1612	7 %	⬆️	15608	14781	-6 %	⬇️
Total	5010	5550	10 %	⬆️	49581	51490	4 %	⬆️



SÉVÉRITÉS B, C, D

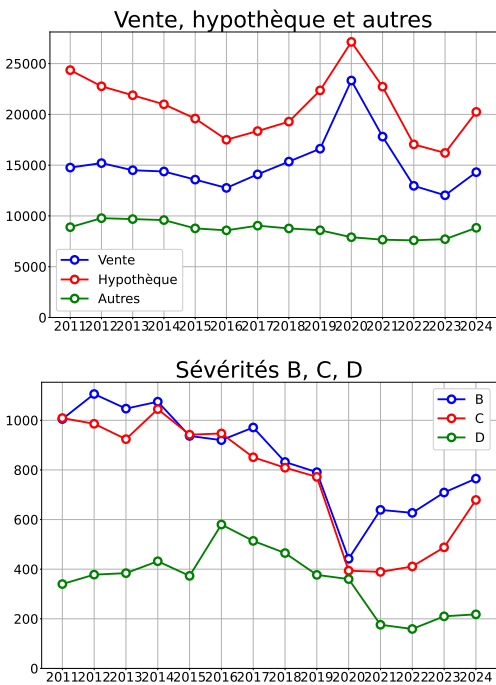
	Volume mensuel				Cumul annuel			
	2023	2024	variation		2023	2024	variation	
Ensemble								
Sévérité B	709	765	7 %	⬆️	6863	6980	2 %	⬆️
Sévérité C	488	679	28 %	⬆️	5198	5804	10 %	⬆️
Sévérité D	210	218	4 %	⬆️	1552	1873	17 %	⬆️
Total	1407	1662	15 %	⬆️	13613	14657	7 %	⬆️
Particulier								
Sévérité B	502	541	7 %	⬆️	4343	5156	16 %	⬆️
Sévérité C	346	424	18 %	⬆️	3219	4052	21 %	⬆️
Sévérité D	119	129	8 %	⬆️	956	1188	20 %	⬆️
Total	967	1094	12 %	⬆️	8518	10396	18 %	⬆️
Commercial								
Sévérité B	200	222	10 %	⬆️	2448	1782	-37 %	⬇️
Sévérité C	118	223	47 %	⬆️	1719	1436	-20 %	⬇️
Sévérité D	53	49	-8 %	⬇️	329	374	12 %	⬆️
Total	371	494	25 %	⬆️	4496	3592	-25 %	⬇️



GÉOGRAPHIE



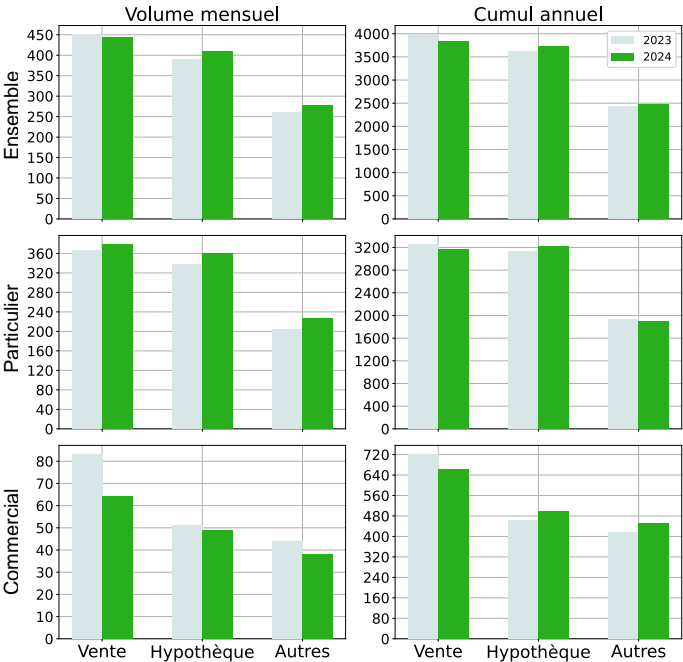
TENDANCES HISTORIQUES



RÉGIONS ADMINISTRATIVES

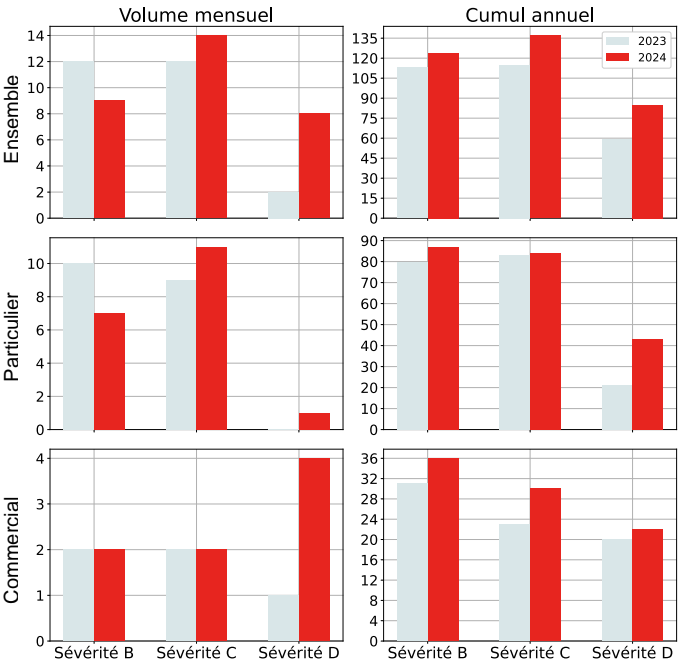
VENTE, HYPOTHÈQUE ET AUTRES

	Volume mensuel				Cumul annuel			
	2023	2024	variation		2023	2024	variation	
Ensemble								
Vente	450	443	-2 %	↓	3978	3836	-4 %	↓
Hypothèque	389	410	5 %	↑	3607	3719	3 %	↑
Autres	259	278	7 %	↑	2430	2481	2 %	↑
Total	1098	1131	3 %	↑	10015	10036	0,2 %	↑
Particulier								
Vente	366	378	3 %	↑	3249	3165	-3 %	↓
Hypothèque	337	360	6 %	↑	3133	3211	2 %	↑
Autres	204	227	10 %	↑	1925	1892	-2 %	↓
Total	907	965	6 %	↑	8307	8268	-0,5 %	↓
Commercial								
Vente	83	64	-30 %	↓	720	661	-9 %	↓
Hypothèque	51	49	-4 %	↓	464	499	7 %	↑
Autres	44	38	-16 %	↓	415	452	8 %	↑
Total	178	151	-18 %	↓	1599	1612	0,8 %	↑



SÉVÉRITÉS B, C, D

	Volume mensuel				Cumul annuel			
	2023	2024	variation		2023	2024	variation	
Ensemble								
Sévérité B	12	9	-33 %	↓	113	124	9 %	↑
Sévérité C	12	14	14 %	↑	115	137	16 %	↑
Sévérité D	2	8	75 %	↑	59	85	31 %	↑
Total	26	31	16 %	↑	287	346	17 %	↑
Particulier								
Sévérité B	10	7	-43 %	↓	80	87	8 %	↑
Sévérité C	9	11	18 %	↑	83	84	1 %	↑
Sévérité D	0	1	100 %	↑	21	43	51 %	↑
Total	19	19	0 %		184	214	14 %	↑
Commercial								
Sévérité B	2	2	0 %		31	36	14 %	↑
Sévérité C	2	2	0 %		23	30	23 %	↑
Sévérité D	1	4	75 %	↑	20	22	9 %	↑
Total	5	8	38 %	↑	74	88	16 %	↑

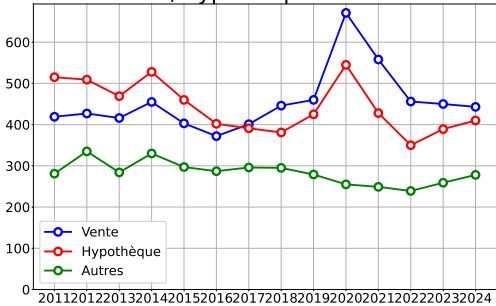


GÉOGRAPHIE

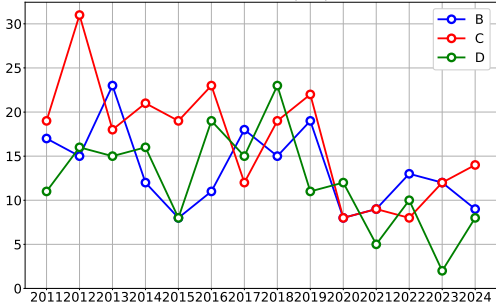


TENDANCES HISTORIQUES

Vente, hypothèque et autres

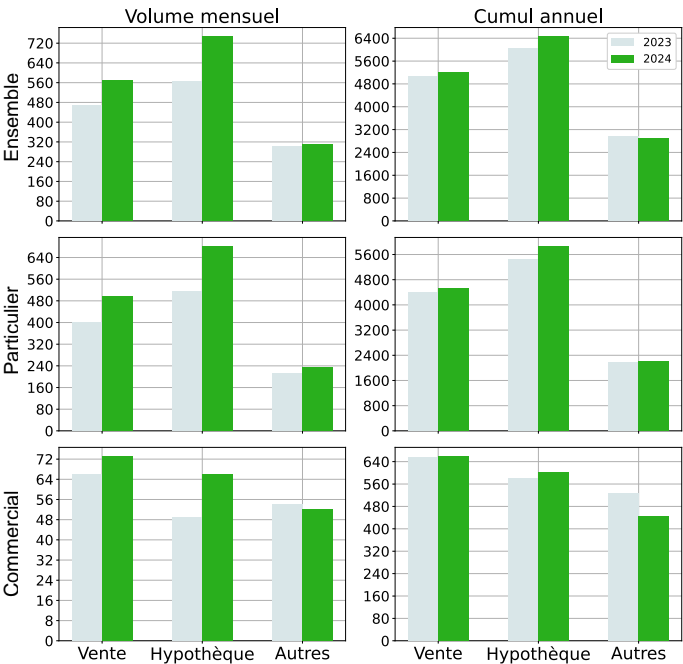


Sévérités B, C, D



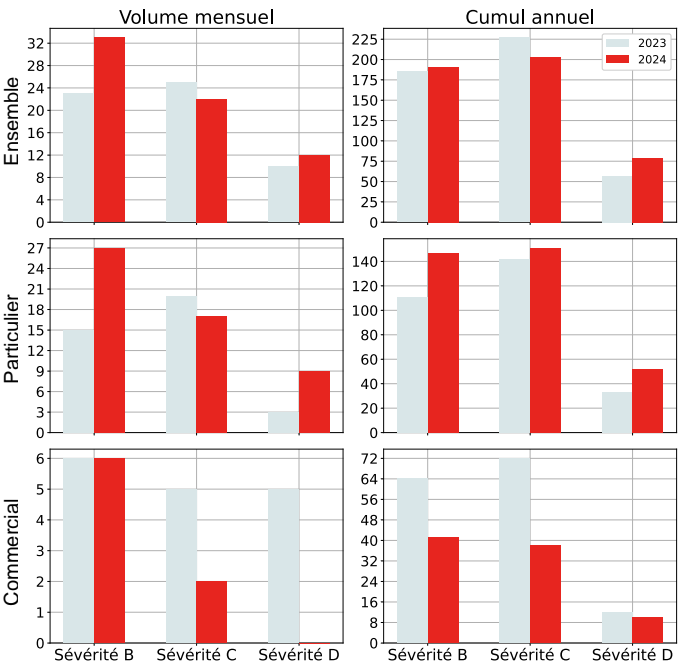
VENTE, HYPOTHÈQUE ET AUTRES

	Volume mensuel				Cumul annuel			
	2023	2024	variation		2023	2024	variation	
Ensemble								
Vente	467	569	18 %	⬆	5058	5195	3 %	⬆
Hypothèque	565	746	24 %	⬆	6034	6452	6 %	⬆
Autres	301	308	2 %	⬆	2955	2883	-2 %	⬇
Total	1333	1623	18 %	⬆	14047	14530	3 %	⬆
Particulier								
Vente	401	496	19 %	⬆	4393	4534	3 %	⬆
Hypothèque	515	680	24 %	⬆	5444	5849	7 %	⬆
Autres	213	236	10 %	⬆	2186	2214	1 %	⬆
Total	1129	1412	20 %	⬆	12023	12597	5 %	⬆
Commercial								
Vente	66	73	10 %	⬆	657	658	0,2 %	⬆
Hypothèque	49	66	26 %	⬆	582	601	3 %	⬆
Autres	54	52	-4 %	⬇	526	446	-18 %	⬇
Total	169	191	12 %	⬆	1765	1705	-4 %	⬇



SÉVÉRITÉS B, C, D

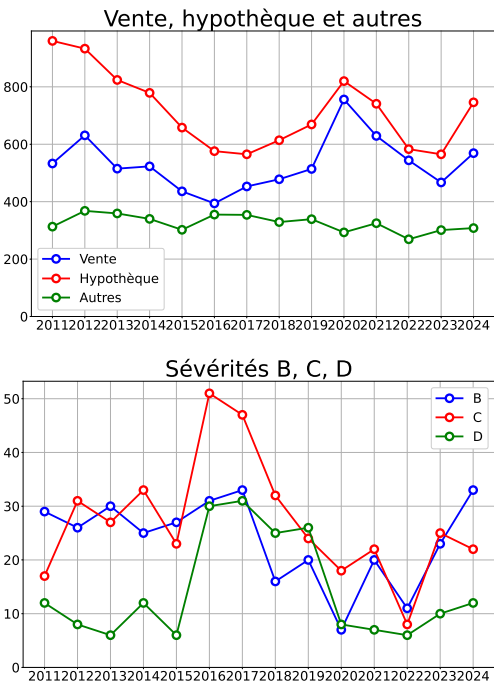
	Volume mensuel				Cumul annuel			
	2023	2024	variation		2023	2024	variation	
Ensemble								
Sévérité B	23	33	30 %	⬆	185	191	3 %	⬆
Sévérité C	25	22	-14 %	⬇	227	203	-12 %	⬇
Sévérité D	10	12	17 %	⬆	57	79	28 %	⬆
Total	58	67	13 %	⬆	469	473	0,8 %	⬆
Particulier								
Sévérité B	15	27	44 %	⬆	111	147	24 %	⬆
Sévérité C	20	17	-18 %	⬇	142	151	6 %	⬆
Sévérité D	3	9	67 %	⬆	33	52	37 %	⬆
Total	38	53	28 %	⬆	286	350	18 %	⬆
Commercial								
Sévérité B	6	6	0 %		64	41	-56 %	⬇
Sévérité C	5	2	-150 %	⬇	72	38	-89 %	⬇
Sévérité D	5	0	-		12	10	-20 %	⬇
Total	16	8	-100 %	⬇	148	89	-66 %	⬇



GÉOGRAPHIE

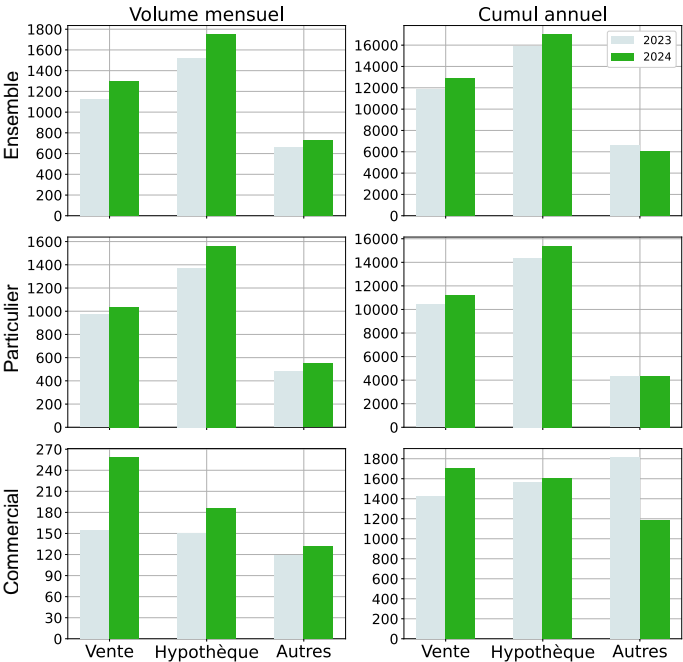


TENDANCES HISTORIQUES



VENTE, HYPOTHÈQUE ET AUTRES

	Volume mensuel			Cumul annuel			
	2023	2024	variation	2023	2024	variation	
Ensemble							
Vente	1128	1293	13 %	11849	12924	8 %	↑
Hypothèque	1524	1748	13 %	15936	16987	6 %	↑
Autres	659	731	10 %	6604	6020	-10 %	↓
Total	3311	3772	12 %	34389	35931	4 %	↑
Particulier							
Vente	972	1035	6 %	10421	11213	7 %	↑
Hypothèque	1374	1561	12 %	14368	15376	7 %	↑
Autres	479	548	13 %	4318	4329	0,3 %	↑
Total	2825	3144	10 %	29107	30918	6 %	↑
Commercial							
Vente	155	258	40 %	1422	1706	17 %	↑
Hypothèque	150	186	19 %	1565	1605	2 %	↑
Autres	119	132	10 %	1811	1188	-52 %	↓
Total	424	576	26 %	4798	4499	-7 %	↓

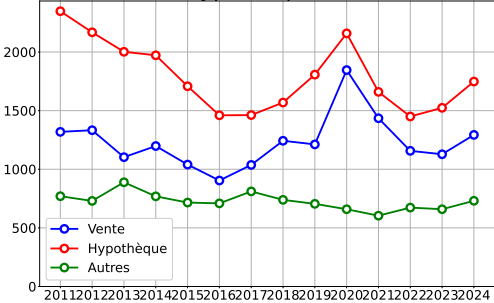


GÉOGRAPHIE

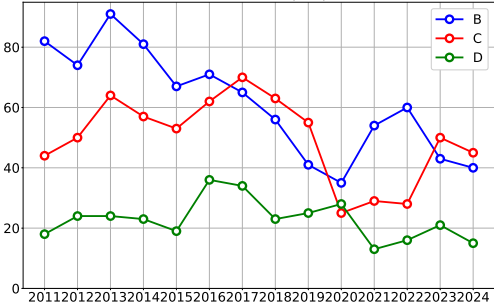


TENDANCES HISTORIQUES

Vente, hypothèque et autres

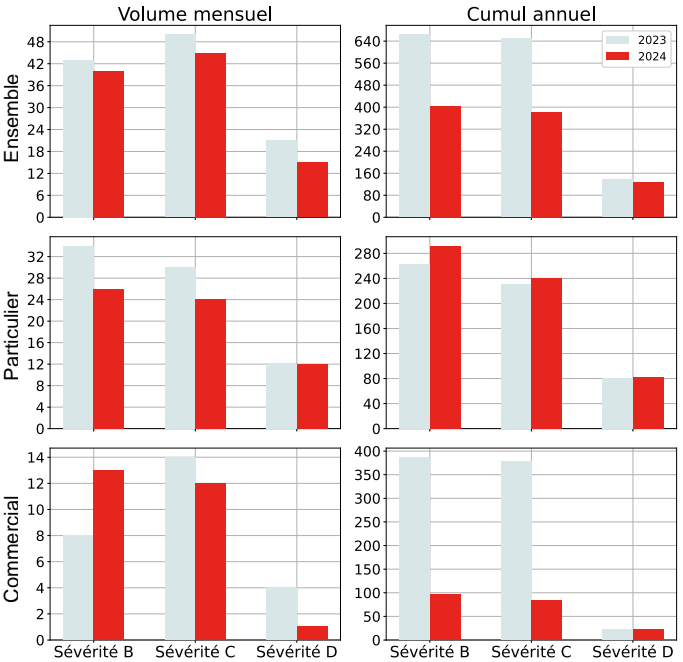


Sévérités B, C, D



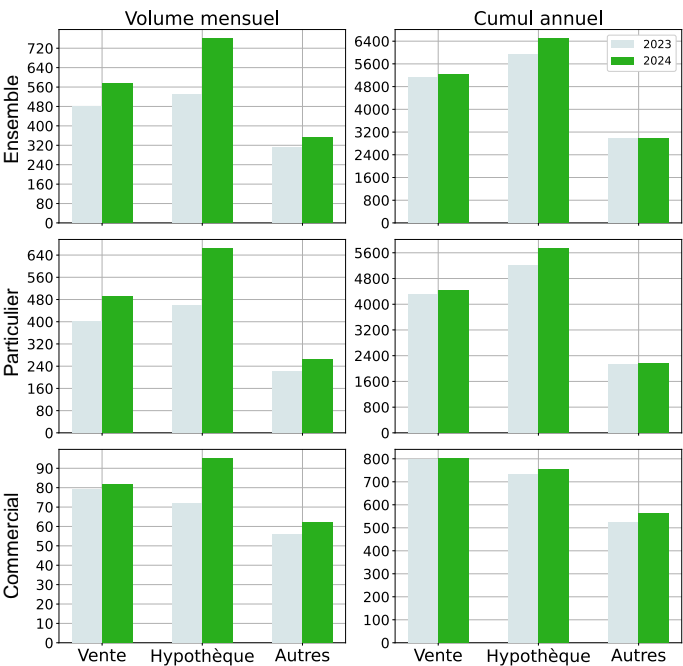
SÉVÉRITÉS B, C, D

	Volume mensuel			Cumul annuel			
	2023	2024	variation	2023	2024	variation	
Ensemble							
Sévérité B	43	40	-8 %	664	404	-64 %	↓
Sévérité C	50	45	-11 %	649	383	-69 %	↓
Sévérité D	21	15	-40 %	138	126	-10 %	↓
Total	114	100	-14 %	1451	913	-59 %	↓
Particulier							
Sévérité B	34	26	-31 %	263	292	10 %	↑
Sévérité C	30	24	-25 %	231	240	4 %	↑
Sévérité D	12	12	0 %	81	83	2 %	↑
Total	76	62	-23 %	575	615	7 %	↑
Commercial							
Sévérité B	8	13	38 %	387	97	-299 %	↓
Sévérité C	14	12	-17 %	379	83	-357 %	↓
Sévérité D	4	1	-300 %	23	23	0 %	↓
Total	26	26	0 %	789	203	-289 %	↓



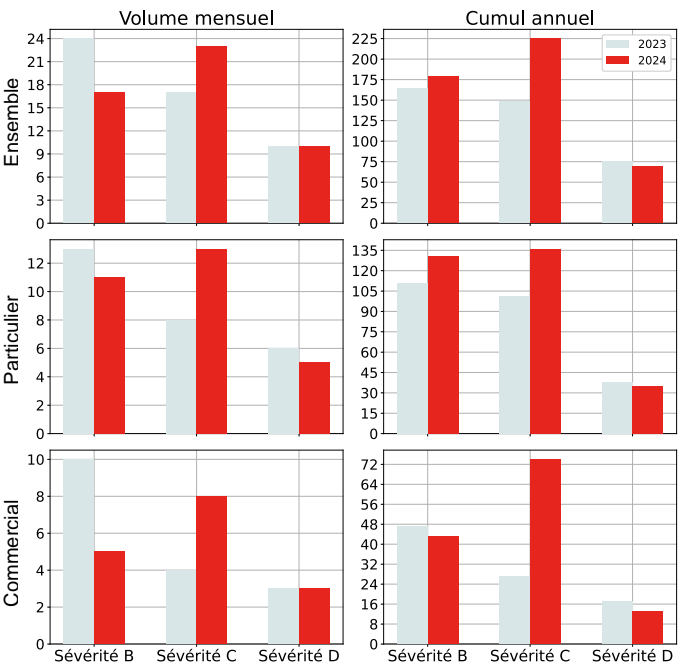
VENTE, HYPOTHÈQUE ET AUTRES

	Volume mensuel			Cumul annuel			
	2023	2024	variation	2023	2024	variation	
Ensemble							
Vente	479	575	17 %	5108	5245	3 %	↑
Hypothèque	531	759	30 %	5946	6485	8 %	↑
Autres	311	354	12 %	2959	2983	0,8 %	↑
Total	1321	1688	22 %	14013	14713	5 %	↑
Particulier							
Vente	400	492	19 %	4302	4438	3 %	↑
Hypothèque	458	663	31 %	5207	5728	9 %	↑
Autres	221	264	16 %	2124	2148	1 %	↑
Total	1079	1419	24 %	11633	12314	6 %	↑
Commercial							
Vente	79	82	4 %	800	801	0,1 %	↑
Hypothèque	72	95	24 %	734	753	3 %	↑
Autres	56	62	10 %	526	561	6 %	↑
Total	207	239	13 %	2060	2115	3 %	↑



SÉVÉRITÉS B, C, D

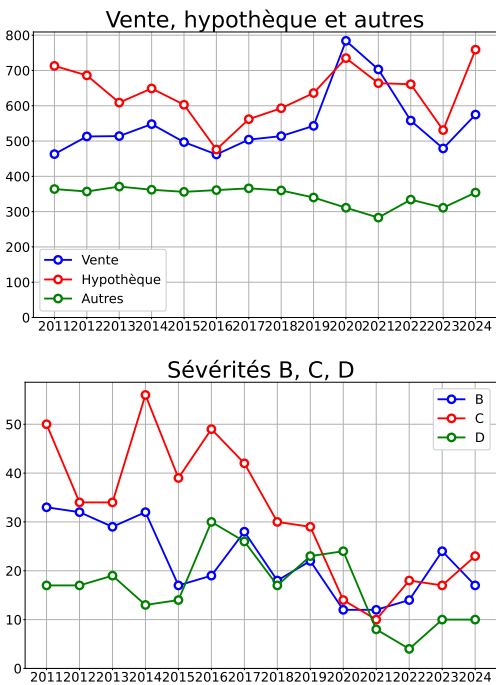
	Volume mensuel			Cumul annuel			
	2023	2024	variation	2023	2024	variation	
Ensemble							
Sévérité B	24	17	-41 %	164	179	8 %	↑
Sévérité C	17	23	26 %	148	225	34 %	↑
Sévérité D	10	10	0 %	75	69	-9 %	↓
Total	51	50	-2 %	387	473	18 %	↑
Particulier							
Sévérité B	13	11	-18 %	111	131	15 %	↑
Sévérité C	8	13	38 %	101	136	26 %	↑
Sévérité D	6	5	-20 %	38	35	-9 %	↓
Total	27	29	7 %	250	302	17 %	↑
Commercial							
Sévérité B	10	5	-100 %	47	43	-9 %	↓
Sévérité C	4	8	50 %	27	74	64 %	↑
Sévérité D	3	3	0 %	17	13	-31 %	↓
Total	17	16	-6 %	91	130	30 %	↑



GÉOGRAPHIE

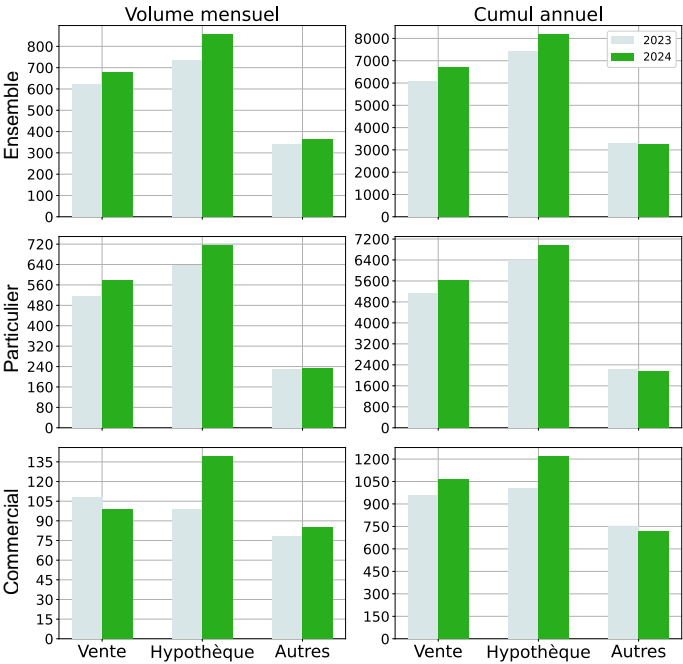


TENDANCES HISTORIQUES



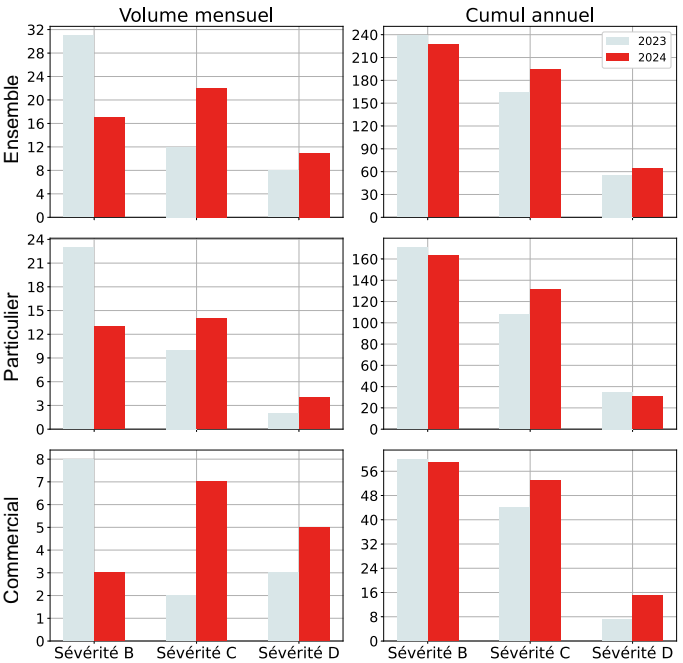
VENTE, HYPOTHÈQUE ET AUTRES

	Volume mensuel				Cumul annuel			
	2023	2024	variation		2023	2024	variation	
Ensemble								
Vente	622	676	8 %	↑	6086	6697	9 %	↑
Hypothèque	736	855	14 %	↑	7417	8170	9 %	↑
Autres	342	362	6 %	↑	3293	3230	-2 %	↓
Total	1700	1893	10 %	↑	16796	18097	7 %	↑
Particulier								
Vente	514	577	11 %	↑	5125	5625	9 %	↑
Hypothèque	637	714	11 %	↑	6402	6947	8 %	↑
Autres	229	233	2 %	↑	2239	2171	-3 %	↓
Total	1380	1524	9 %	↑	13766	14743	7 %	↑
Commercial								
Vente	108	99	-9 %	↓	957	1065	10 %	↑
Hypothèque	99	139	29 %	↑	1008	1216	17 %	↑
Autres	78	85	8 %	↑	752	718	-5 %	↓
Total	285	323	12 %	↑	2717	2999	9 %	↑

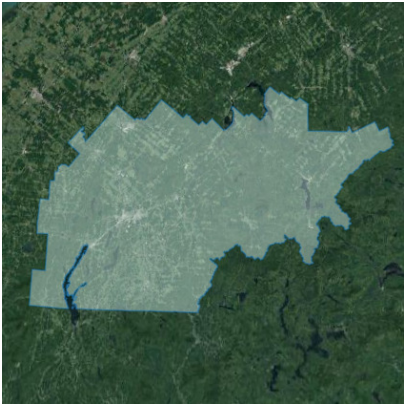


SÉVÉRITÉS B, C, D

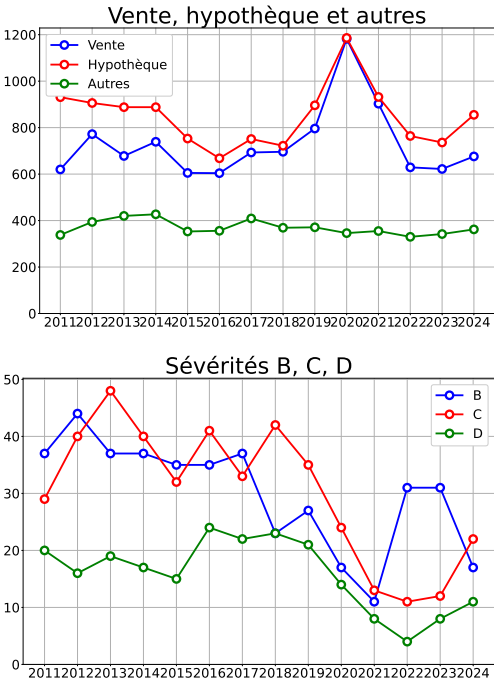
	Volume mensuel				Cumul annuel			
	2023	2024	variation		2023	2024	variation	
Ensemble								
Sévérité B	31	17	-82 %	↓	239	227	-5 %	↓
Sévérité C	12	22	45 %	↑	164	195	16 %	↑
Sévérité D	8	11	27 %	↑	56	64	12 %	↑
Total	51	50	-2 %	↓	459	486	6 %	↑
Particulier								
Sévérité B	23	13	-77 %	↓	171	163	-5 %	↓
Sévérité C	10	14	29 %	↑	108	131	18 %	↑
Sévérité D	2	4	50 %	↑	35	31	-13 %	↓
Total	35	31	-13 %	↓	314	325	3 %	↑
Commercial								
Sévérité B	8	3	-167 %	↓	60	59	-2 %	↓
Sévérité C	2	7	71 %	↑	44	53	17 %	↑
Sévérité D	3	5	40 %	↑	7	15	53 %	↑
Total	13	15	13 %	↑	111	127	13 %	↑



GÉOGRAPHIE

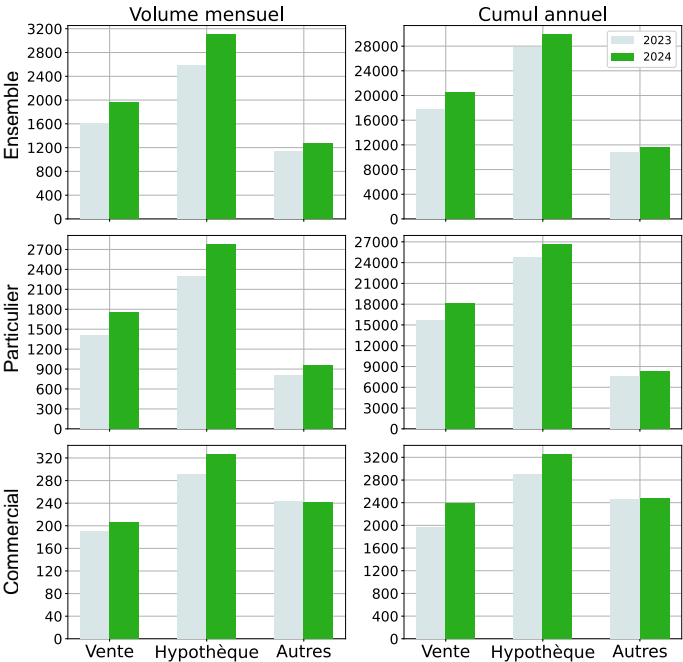


TENDANCES HISTORIQUES



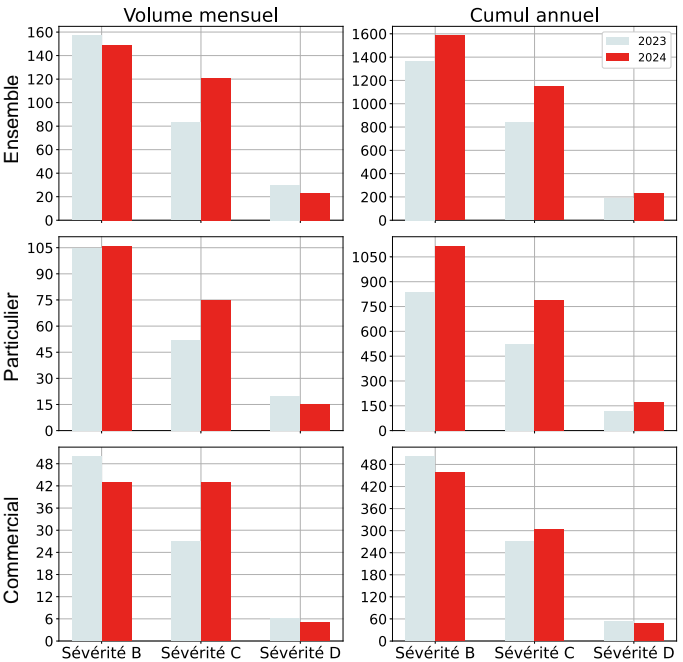
VENTE, HYPOTHÈQUE ET AUTRES

	Volume mensuel			Cumul annuel			
	2023	2024	variation	2023	2024	variation	
Ensemble							
Vente	1604	1960	18 %	17707	20510	14 %	↑
Hypothèque	2586	3099	17 %	27735	29844	7 %	↑
Autres	1144	1267	10 %	10782	11506	6 %	↑
Total	5334	6326	16 %	56224	61860	9 %	↑
Particulier							
Vente	1414	1754	19 %	15735	18115	13 %	↑
Hypothèque	2295	2772	17 %	24822	26593	7 %	↑
Autres	809	950	15 %	7518	8252	9 %	↑
Total	4518	5476	17 %	48075	52960	9 %	↑
Commercial							
Vente	190	206	8 %	1971	2393	18 %	↑
Hypothèque	291	326	11 %	2908	3248	10 %	↑
Autres	244	242	-0,8 %	2463	2481	0,7 %	↑
Total	725	774	6 %	7342	8122	10 %	↑



SÉVÉRITÉS B, C, D

	Volume mensuel			Cumul annuel			
	2023	2024	variation	2023	2024	variation	
Ensemble							
Sévérité B	157	149	-5 %	1366	1585	14 %	↑
Sévérité C	83	121	31 %	838	1148	27 %	↑
Sévérité D	30	23	-30 %	185	233	21 %	↑
Total	270	293	8 %	2389	2966	19 %	↑
Particulier							
Sévérité B	105	106	0,9 %	837	1116	25 %	↑
Sévérité C	52	75	31 %	521	791	34 %	↑
Sévérité D	20	15	-33 %	116	172	33 %	↑
Total	177	196	10 %	1474	2079	29 %	↑
Commercial							
Sévérité B	50	43	-16 %	502	457	-10 %	↓
Sévérité C	27	43	37 %	271	303	11 %	↑
Sévérité D	6	5	-20 %	52	47	-11 %	↓
Total	83	91	9 %	825	807	-2 %	↓

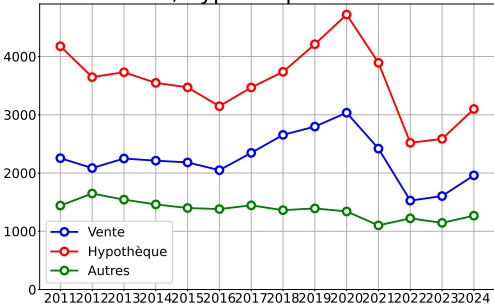


GÉOGRAPHIE

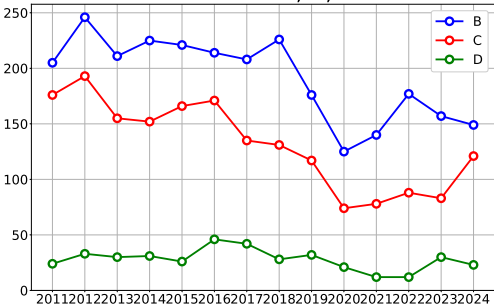


TENDANCES HISTORIQUES

Vente, hypothèque et autres

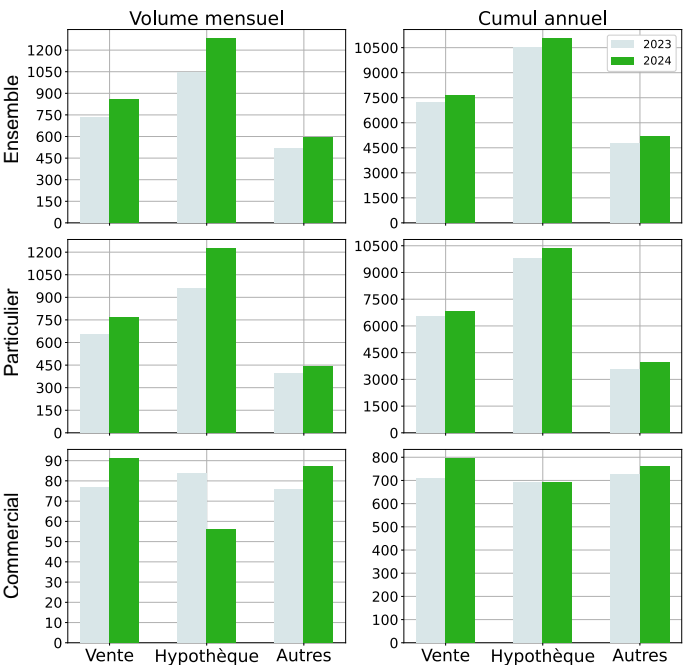


Sévérités B, C, D



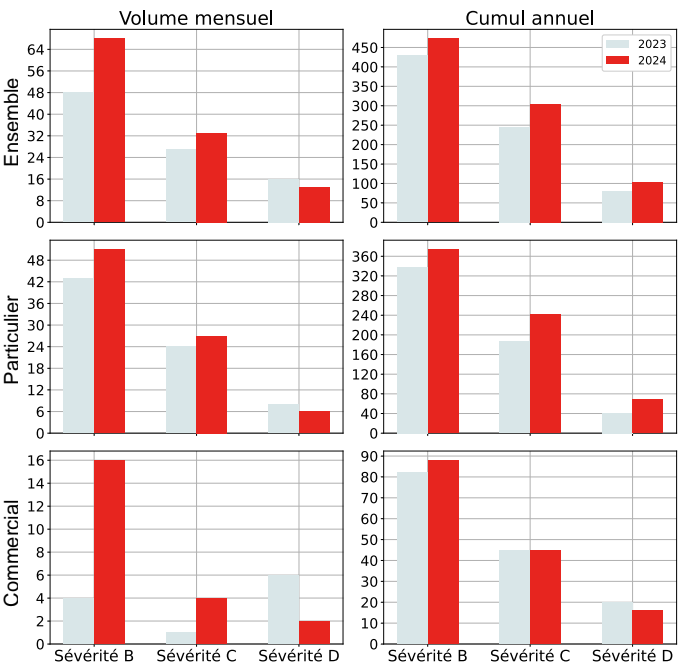
VENTE, HYPOTHÈQUE ET AUTRES

	Volume mensuel				Cumul annuel			
	2023	2024	variation		2023	2024	variation	
Ensemble								
Vente	733	861	15 %	⬆	7231	7632	5 %	⬆
Hypothèque	1046	1279	18 %	⬆	10509	11034	5 %	⬆
Autres	516	593	13 %	⬆	4742	5211	9 %	⬆
Total	2295	2733	16 %	⬆	22482	23877	6 %	⬆
Particulier								
Vente	656	770	15 %	⬆	6515	6832	5 %	⬆
Hypothèque	962	1223	21 %	⬆	9812	10335	5 %	⬆
Autres	393	443	11 %	⬆	3580	3971	10 %	⬆
Total	2011	2436	17 %	⬆	19907	21138	6 %	⬆
Commercial								
Vente	77	91	15 %	⬆	709	794	11 %	⬆
Hypothèque	84	56	-50 %	⬇	690	694	0,6 %	⬆
Autres	76	87	13 %	⬆	725	760	5 %	⬆
Total	237	234	-1 %	⬇	2124	2248	6 %	⬆



SÉVÉRITÉS B, C, D

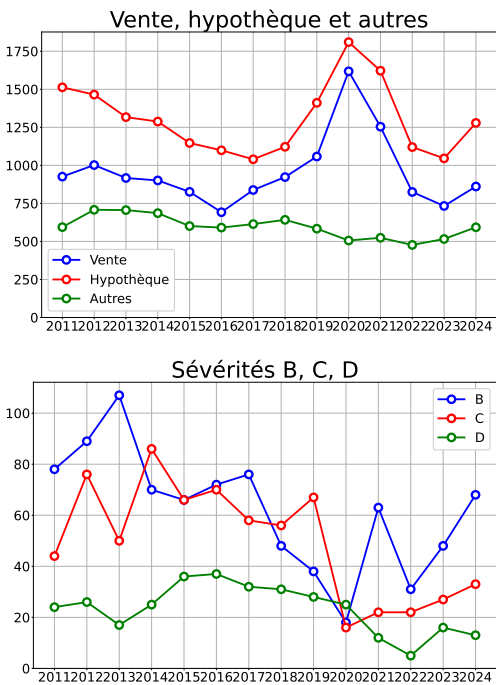
	Volume mensuel				Cumul annuel			
	2023	2024	variation		2023	2024	variation	
Ensemble								
Sévérité B	48	68	29 %	⬆	429	473	9 %	⬆
Sévérité C	27	33	18 %	⬆	246	305	19 %	⬆
Sévérité D	16	13	-23 %	⬇	80	104	23 %	⬆
Total	91	114	20 %	⬆	755	882	14 %	⬆
Particulier								
Sévérité B	43	51	16 %	⬆	338	374	10 %	⬆
Sévérité C	24	27	11 %	⬆	186	242	23 %	⬆
Sévérité D	8	6	-33 %	⬇	41	68	40 %	⬆
Total	75	84	11 %	⬆	565	684	17 %	⬆
Commercial								
Sévérité B	4	16	75 %	⬆	82	88	7 %	⬆
Sévérité C	1	4	75 %	⬆	45	45	0 %	⬆
Sévérité D	6	2	-200 %	⬇	20	16	-25 %	⬇
Total	11	22	50 %	⬆	147	149	1 %	⬆



GÉOGRAPHIE

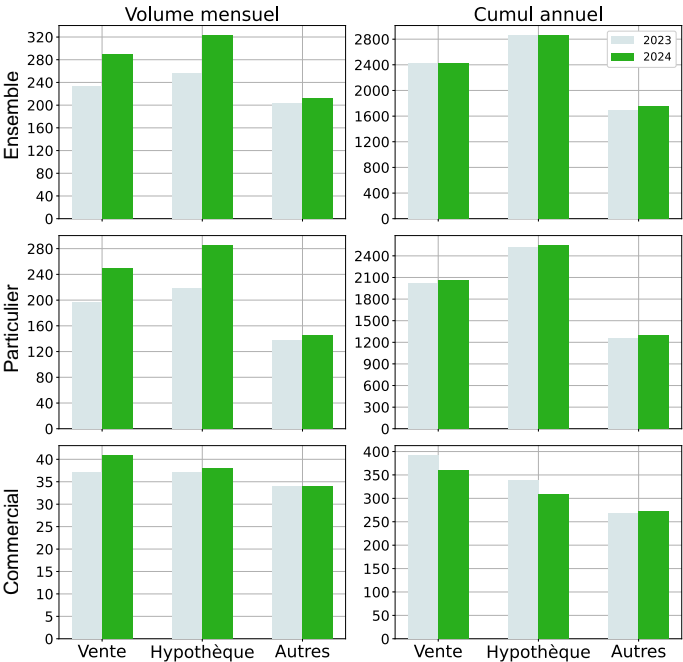


TENDANCES HISTORIQUES



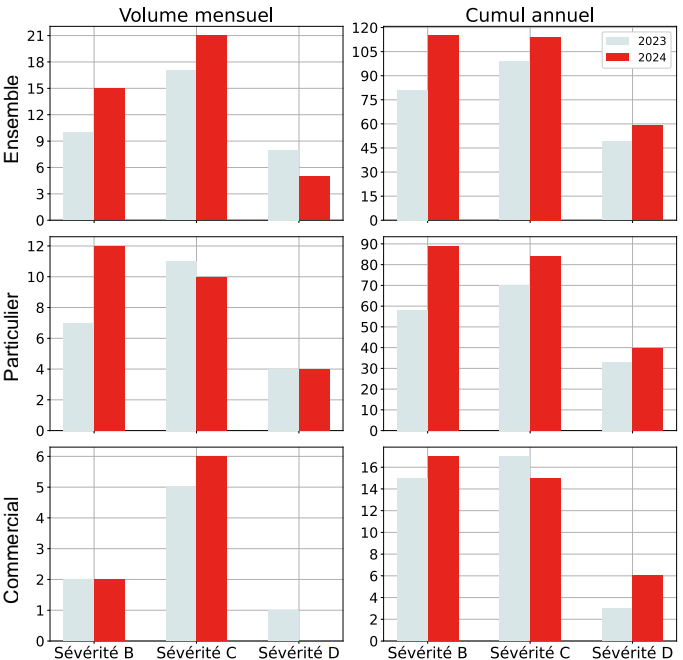
VENTE, HYPOTHÈQUE ET AUTRES

	Volume mensuel			Cumul annuel			
	2023	2024	variation	2023	2024	variation	
Ensemble							
Vente	234	290	19 %	2420	2421	0,0 %	↗
Hypothèque	256	324	21 %	2869	2866	-0,1 %	↘
Autres	203	213	5 %	1697	1756	3 %	↗
Total	693	827	16 %	6986	7043	0,8 %	↗
Particulier							
Vente	197	249	21 %	2023	2056	2 %	↗
Hypothèque	219	286	23 %	2525	2554	1 %	↗
Autres	138	146	5 %	1260	1294	3 %	↗
Total	554	681	19 %	5808	5904	2 %	↗
Commercial							
Vente	37	41	10 %	393	359	-9 %	↘
Hypothèque	37	38	3 %	339	308	-10 %	↘
Autres	34	34	0 %	269	272	1 %	↗
Total	108	113	4 %	1001	939	-7 %	↘

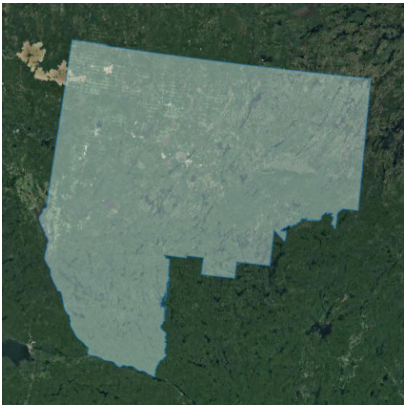


SÉVÉRITÉS B, C, D

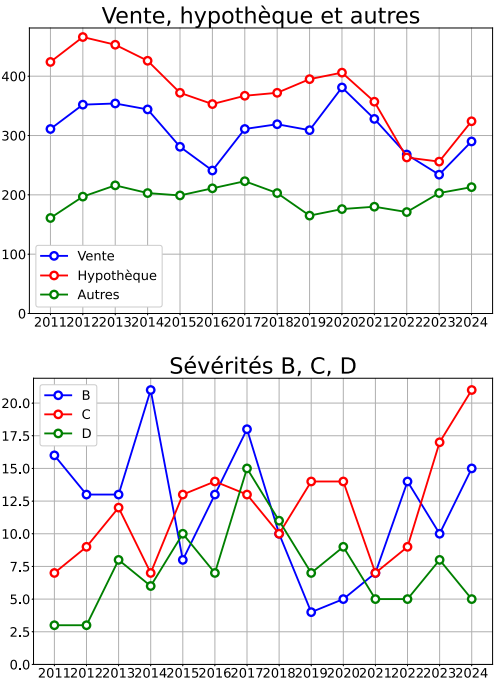
	Volume mensuel			Cumul annuel			
	2023	2024	variation	2023	2024	variation	
Ensemble							
Sévérité B	10	15	33 %	81	115	30 %	↗
Sévérité C	17	21	19 %	99	114	13 %	↗
Sévérité D	8	5	-60 %	49	59	17 %	↗
Total	35	41	15 %	229	288	20 %	↗
Particulier							
Sévérité B	7	12	42 %	58	89	35 %	↗
Sévérité C	11	10	-10 %	70	84	17 %	↗
Sévérité D	4	4	0 %	33	40	18 %	↗
Total	22	26	15 %	161	213	24 %	↗
Commercial							
Sévérité B	2	2	0 %	15	17	12 %	↗
Sévérité C	5	6	17 %	17	15	-13 %	↘
Sévérité D	1	0	-	3	6	50 %	↗
Total	8	8	0 %	35	38	8 %	↗



GÉOGRAPHIE

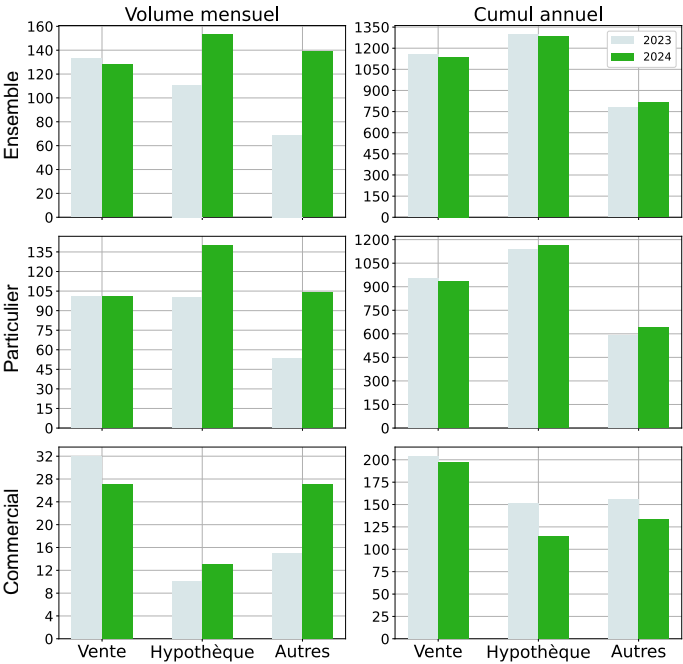


TENDANCES HISTORIQUES



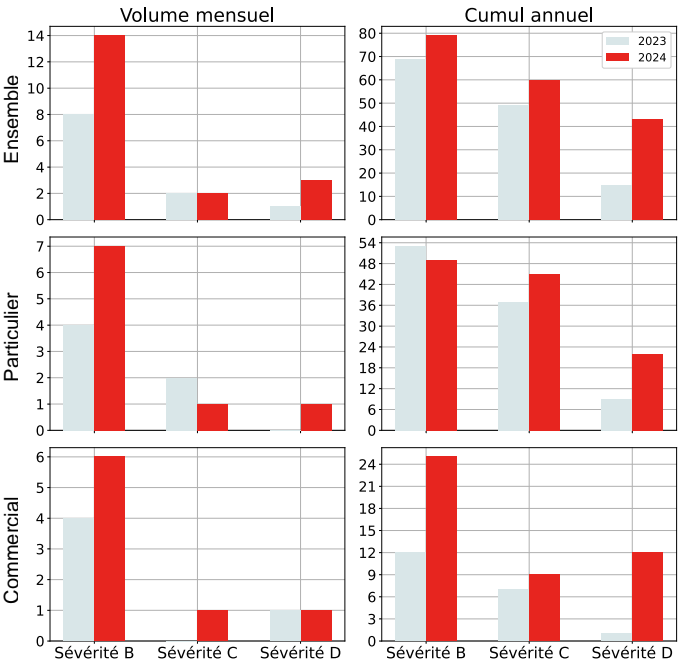
VENTE, HYPOTHÈQUE ET AUTRES

	Volume mensuel			Cumul annuel			
	2023	2024	variation	2023	2024	variation	
Ensemble							
Vente	133	128	-4 %	1155	1136	-2 %	
Hypothèque	111	153	27 %	1296	1282	-1 %	
Autres	69	139	50 %	778	813	4 %	
Total	313	420	25 %	3229	3231	0,1 %	
Particulier							
Vente	101	101	0 %	950	934	-2 %	
Hypothèque	100	140	29 %	1140	1163	2 %	
Autres	53	104	49 %	589	639	8 %	
Total	254	345	26 %	2679	2736	2 %	
Commercial							
Vente	32	27	-19 %	204	197	-4 %	
Hypothèque	10	13	23 %	151	114	-32 %	
Autres	15	27	44 %	156	134	-16 %	
Total	57	67	15 %	511	445	-15 %	



SÉVÉRITÉS B, C, D

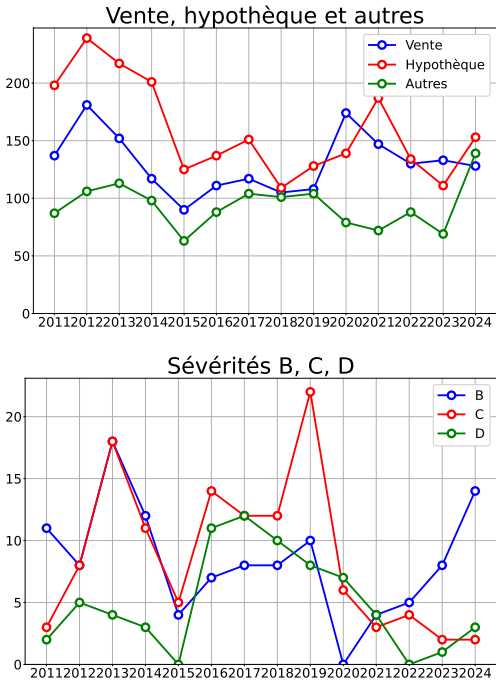
	Volume mensuel			Cumul annuel			
	2023	2024	variation	2023	2024	variation	
Ensemble							
Sévérité B	8	14	43 %	69	79	13 %	
Sévérité C	2	2	0 %	49	60	18 %	
Sévérité D	1	3	67 %	15	43	65 %	
Total	11	19	42 %	133	182	27 %	
Particulier							
Sévérité B	4	7	43 %	53	49	-8 %	
Sévérité C	2	1	-100 %	37	45	18 %	
Sévérité D	0	1	100 %	9	22	59 %	
Total	6	9	33 %	99	116	15 %	
Commercial							
Sévérité B	4	6	33 %	12	25	52 %	
Sévérité C	0	1	100 %	7	9	22 %	
Sévérité D	1	1	0 %	1	12	92 %	
Total	5	8	38 %	20	46	57 %	



GÉOGRAPHIE

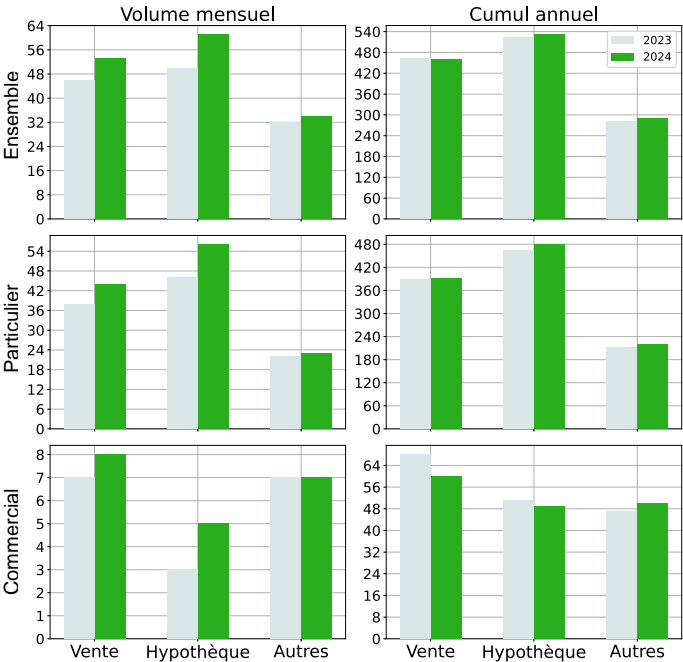


TENDANCES HISTORIQUES



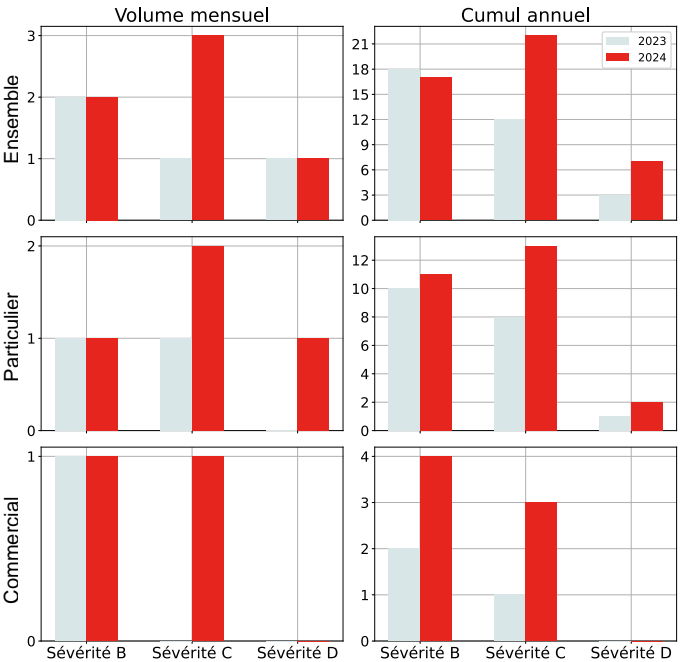
VENTE, HYPOTHÈQUE ET AUTRES

	Volume mensuel			Cumul annuel			
	2023	2024	variation	2023	2024	variation	
Ensemble							
Vente	46	53	13 %	462	460	-0,4 %	↓
Hypothèque	50	61	18 %	522	531	2 %	↑
Autres	32	34	6 %	281	291	3 %	↑
Total	128	148	14 %	1265	1282	1 %	↑
Particulier							
Vente	38	44	14 %	388	392	1 %	↑
Hypothèque	46	56	18 %	464	479	3 %	↑
Autres	22	23	4 %	212	220	4 %	↑
Total	106	123	14 %	1064	1091	2 %	↑
Commercial							
Vente	7	8	12 %	68	60	-13 %	↓
Hypothèque	3	5	40 %	51	49	-4 %	↓
Autres	7	7	0 %	47	50	6 %	↑
Total	17	20	15 %	166	159	-4 %	↓



SÉVÉRITÉS B, C, D

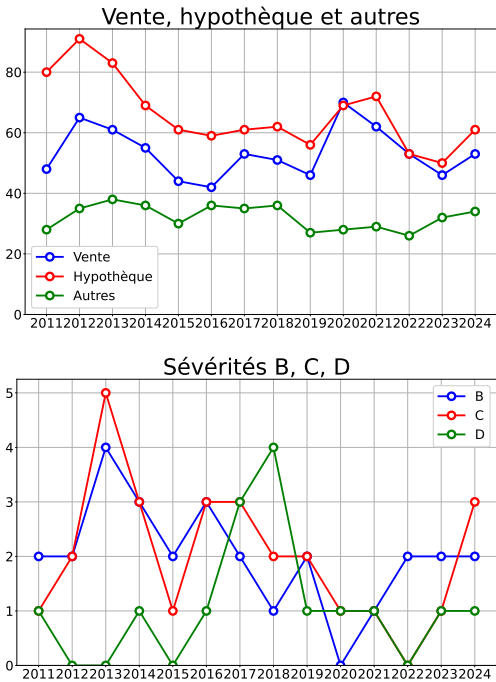
	Volume mensuel			Cumul annuel			
	2023	2024	variation	2023	2024	variation	
Ensemble							
Sévérité B	2	2	0 %	18	17	-6 %	↓
Sévérité C	1	3	67 %	12	22	45 %	↑
Sévérité D	1	1	0 %	3	7	57 %	↑
Total	4	6	33 %	33	46	28 %	↑
Particulier							
Sévérité B	1	1	0 %	10	11	9 %	↑
Sévérité C	1	2	50 %	8	13	38 %	↑
Sévérité D	0	1	100 %	1	2	50 %	↑
Total	2	4	50 %	19	26	27 %	↑
Commercial							
Sévérité B	1	1	0 %	2	4	50 %	↑
Sévérité C	0	1	100 %	1	3	67 %	↑
Sévérité D	0	0	0 %	0	0	0 %	
Total	1	2	50 %	3	7	57 %	↑



GÉOGRAPHIE

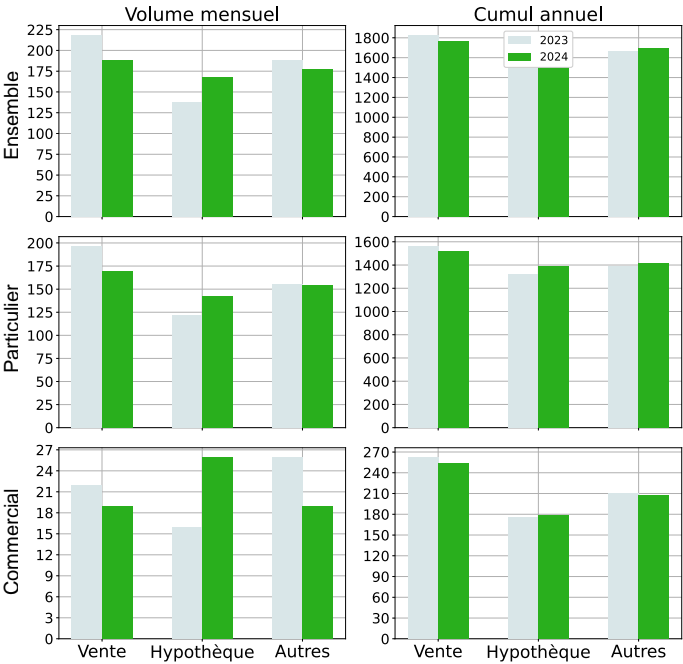


TENDANCES HISTORIQUES



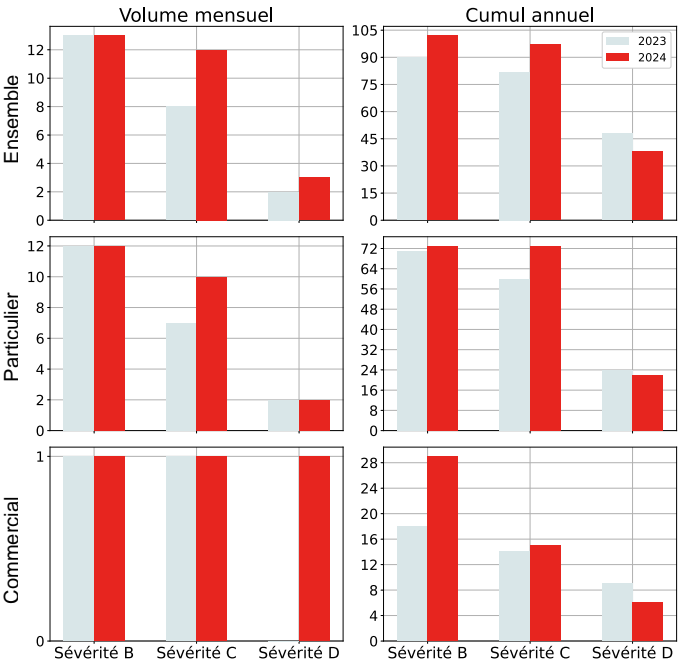
VENTE, HYPOTHÈQUE ET AUTRES

	Volume mensuel			Cumul annuel			
	2023	2024	variation	2023	2024	variation	
Ensemble							
Vente	219	188	-16 %	1832	1770	-4 %	
Hypothèque	138	168	18 %	1494	1564	4 %	
Autres	188	178	-6 %	1664	1698	2 %	
Total	545	534	-2 %	4990	5032	0,8 %	
Particulier							
Vente	197	169	-17 %	1566	1517	-3 %	
Hypothèque	122	142	14 %	1318	1386	5 %	
Autres	155	154	-0,6 %	1388	1414	2 %	
Total	474	465	-2 %	4272	4317	1 %	
Commercial							
Vente	22	19	-16 %	263	253	-4 %	
Hypothèque	16	26	38 %	176	178	1 %	
Autres	26	19	-37 %	210	208	-1,0 %	
Total	64	64	0 %	649	639	-2 %	



SÉVÉRITÉS B, C, D

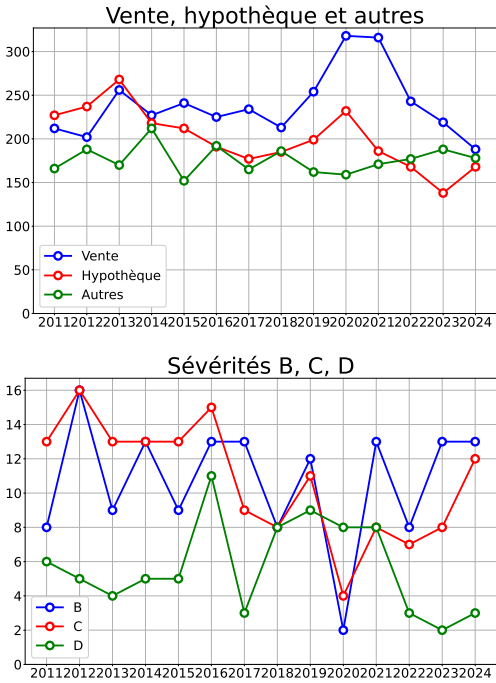
	Volume mensuel			Cumul annuel			
	2023	2024	variation	2023	2024	variation	
Ensemble							
Sévérité B	13	13	0 %	90	102	12 %	
Sévérité C	8	12	33 %	82	97	15 %	
Sévérité D	2	3	33 %	48	38	-26 %	
Total	23	28	18 %	220	237	7 %	
Particulier							
Sévérité B	12	12	0 %	71	73	3 %	
Sévérité C	7	10	30 %	60	73	18 %	
Sévérité D	2	2	0 %	24	22	-9 %	
Total	21	24	12 %	155	168	8 %	
Commercial							
Sévérité B	1	1	0 %	18	29	38 %	
Sévérité C	1	1	0 %	14	15	7 %	
Sévérité D	0	1	100 %	9	6	-50 %	
Total	2	3	33 %	41	50	18 %	



GÉOGRAPHIE

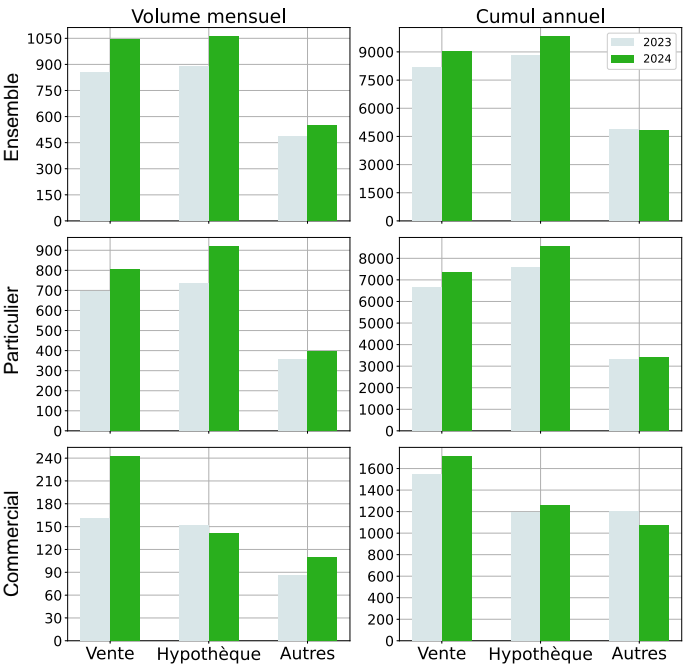


TENDANCES HISTORIQUES



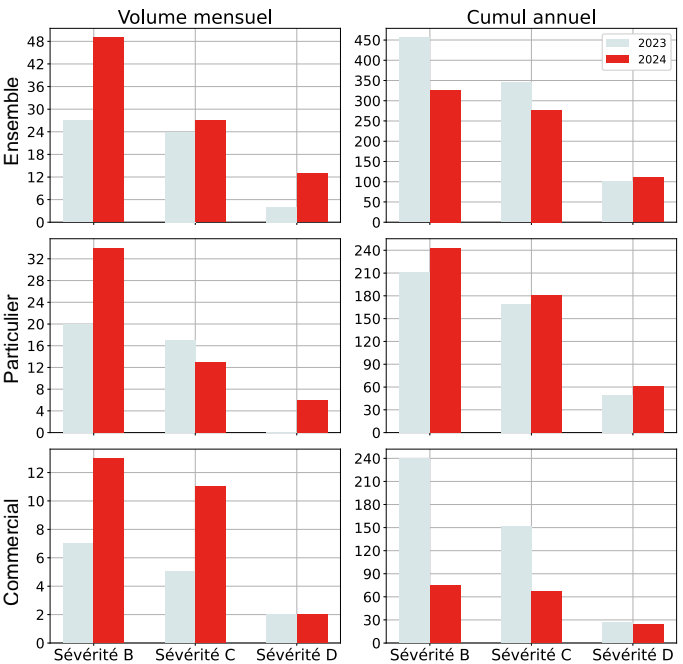
VENTE, HYPOTHÈQUE ET AUTRES

	Volume mensuel			Cumul annuel			
	2023	2024	variation	2023	2024	variation	
Ensemble							
Vente	855	1046	18 %	8185	9045	10 %	↑
Hypothèque	889	1059	16 %	8797	9808	10 %	↑
Autres	487	549	11 %	4885	4810	-2 %	↓
Total	2231	2654	16 %	21867	23663	8 %	↑
Particulier							
Vente	694	804	14 %	6634	7327	9 %	↑
Hypothèque	736	918	20 %	7601	8541	11 %	↑
Autres	356	396	10 %	3294	3386	3 %	↑
Total	1786	2118	16 %	17529	19254	9 %	↑
Commercial							
Vente	161	242	33 %	1547	1711	10 %	↑
Hypothèque	152	141	-8 %	1189	1262	6 %	↑
Autres	86	110	22 %	1201	1071	-12 %	↓
Total	399	493	19 %	3937	4044	3 %	↑



SÉVÉRITÉS B, C, D

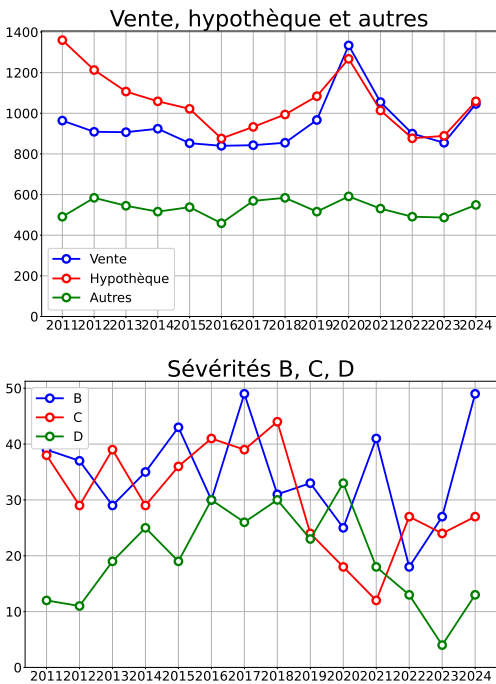
	Volume mensuel			Cumul annuel			
	2023	2024	variation	2023	2024	variation	
Ensemble							
Sévérité B	27	49	45 %	456	326	-40 %	↓
Sévérité C	24	27	11 %	345	277	-25 %	↓
Sévérité D	4	13	69 %	100	110	9 %	↑
Total	55	89	38 %	901	713	-26 %	↓
Particulier							
Sévérité B	20	34	41 %	211	243	13 %	↑
Sévérité C	17	13	-31 %	169	181	7 %	↑
Sévérité D	0	6	100 %	50	61	18 %	↑
Total	37	53	30 %	430	485	11 %	↑
Commercial							
Sévérité B	7	13	46 %	240	75	-220 %	↓
Sévérité C	5	11	55 %	152	67	-127 %	↓
Sévérité D	2	2	0 %	27	24	-12 %	↓
Total	14	26	46 %	419	166	-152 %	↓



GÉOGRAPHIE

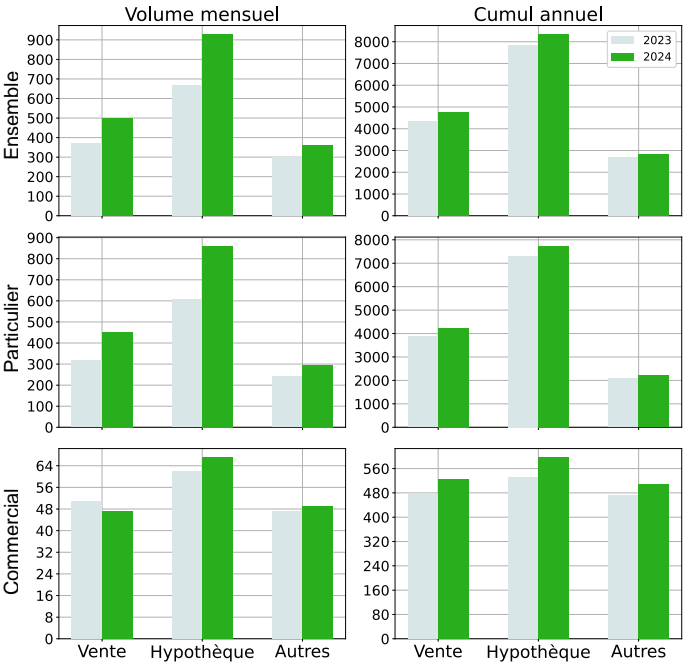


TENDANCES HISTORIQUES



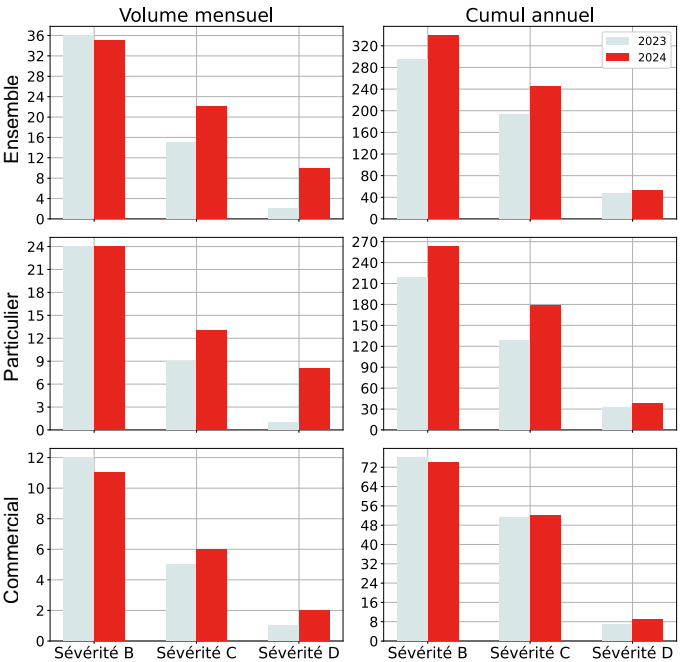
VENTE, HYPOTHÈQUE ET AUTRES

	Volume mensuel			Cumul annuel			
	2023	2024	variation	2023	2024	variation	
Ensemble							
Vente	369	498	26 %	4354	4769	9 %	↑
Hypothèque	669	927	28 %	7844	8328	6 %	↑
Autres	300	360	17 %	2676	2844	6 %	↑
Total	1338	1785	25 %	14874	15941	7 %	↑
Particulier							
Vente	318	451	29 %	3877	4243	9 %	↑
Hypothèque	607	860	29 %	7311	7731	5 %	↑
Autres	242	295	18 %	2090	2206	5 %	↑
Total	1167	1606	27 %	13278	14180	6 %	↑
Commercial							
Vente	51	47	-9 %	475	525	10 %	↑
Hypothèque	62	67	7 %	532	596	11 %	↑
Autres	47	49	4 %	472	507	7 %	↑
Total	160	163	2 %	1479	1628	9 %	↑



SÉVÉRITÉS B, C, D

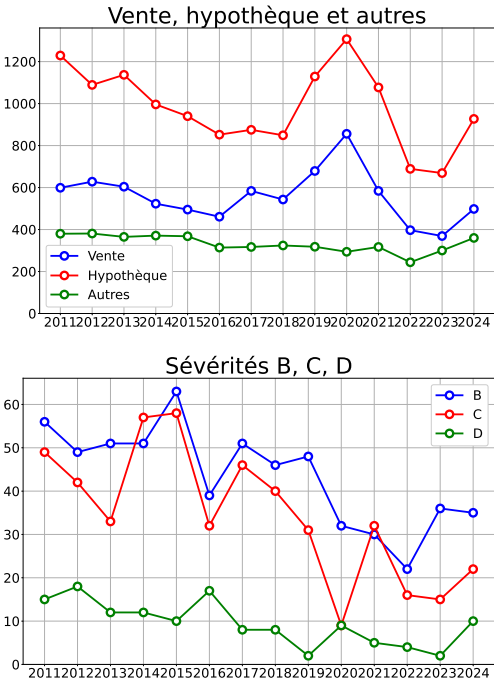
	Volume mensuel			Cumul annuel			
	2023	2024	variation	2023	2024	variation	
Ensemble							
Sévérité B	36	35	-3 %	295	339	13 %	↑
Sévérité C	15	22	32 %	193	244	21 %	↑
Sévérité D	2	10	80 %	48	52	8 %	↑
Total	53	67	21 %	536	635	16 %	↑
Particulier							
Sévérité B	24	24	0 %	219	263	17 %	↑
Sévérité C	9	13	31 %	129	178	28 %	↑
Sévérité D	1	8	88 %	32	38	16 %	↑
Total	34	45	24 %	380	479	21 %	↑
Commercial							
Sévérité B	12	11	-9 %	76	74	-3 %	↓
Sévérité C	5	6	17 %	51	52	2 %	↑
Sévérité D	1	2	50 %	7	9	22 %	↑
Total	18	19	5 %	134	135	0,7 %	↑



GÉOGRAPHIE

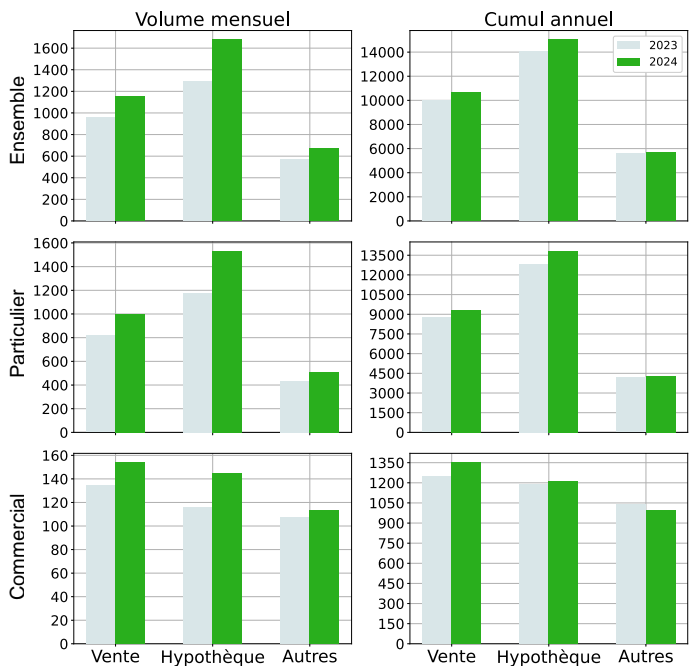


TENDANCES HISTORIQUES



VENTE, HYPOTHÈQUE ET AUTRES

	Volume mensuel				Cumul annuel			
	2023	2024	variation		2023	2024	variation	
Ensemble								
Vente	954	1157	18 %	↑	10001	10683	6 %	↑
Hypothèque	1294	1679	23 %	↑	14035	15035	7 %	↑
Autres	570	673	15 %	↑	5570	5662	2 %	↑
Total	2818	3509	20 %	↑	29606	31380	6 %	↑
Particulier								
Vente	819	1001	18 %	↑	8746	9320	6 %	↑
Hypothèque	1178	1532	23 %	↑	12842	13821	7 %	↑
Autres	435	513	15 %	↑	4186	4298	3 %	↑
Total	2432	3046	20 %	↑	25774	27439	6 %	↑
Commercial								
Vente	135	154	12 %	↑	1249	1352	8 %	↑
Hypothèque	116	145	20 %	↑	1189	1208	2 %	↑
Autres	107	113	5 %	↑	1038	993	-5 %	↓
Total	358	412	13 %	↑	3476	3553	2 %	↑

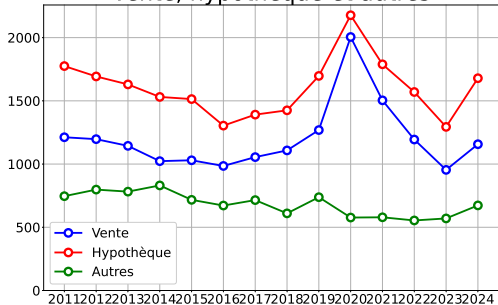


GÉOGRAPHIE

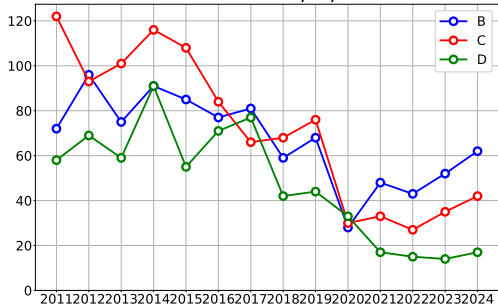


TENDANCES HISTORIQUES

Vente, hypothèque et autres

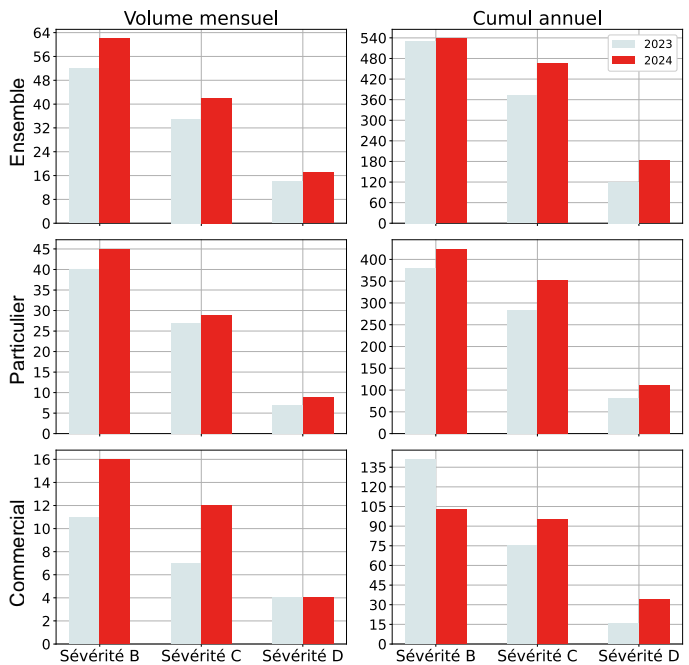


Sévérités B, C, D



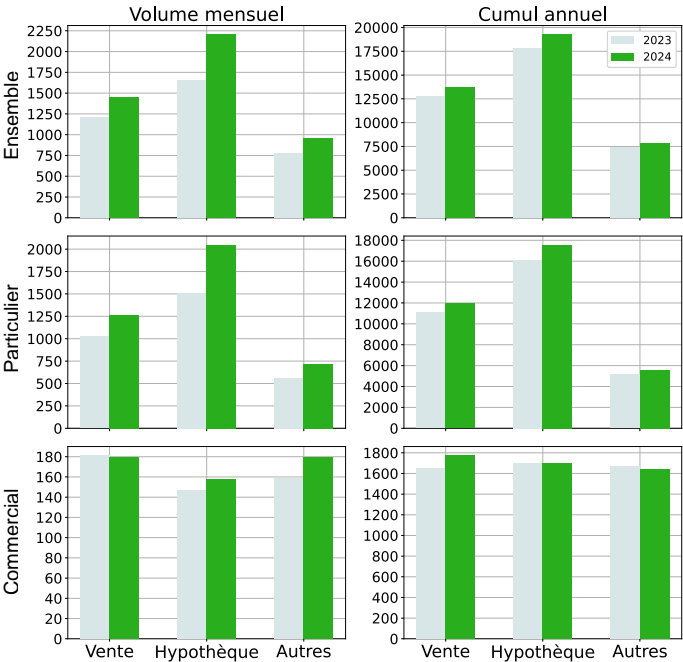
SÉVÉRITÉS B, C, D

	Volume mensuel				Cumul annuel			
	2023	2024	variation		2023	2024	variation	
Ensemble								
Sévérité B	52	62	16 %	↑	531	538	1 %	↑
Sévérité C	35	42	17 %	↑	372	465	20 %	↑
Sévérité D	14	17	18 %	↑	120	183	34 %	↑
Total	101	121	17 %	↑	1023	1186	14 %	↑
Particulier								
Sévérité B	40	45	11 %	↑	381	424	10 %	↑
Sévérité C	27	29	7 %	↑	284	352	19 %	↑
Sévérité D	7	9	22 %	↑	81	112	28 %	↑
Total	74	83	11 %	↑	746	888	16 %	↑
Commercial								
Sévérité B	11	16	31 %	↑	141	103	-37 %	↓
Sévérité C	7	12	42 %	↑	75	95	21 %	↑
Sévérité D	4	4	0 %	↑	16	34	53 %	↑
Total	22	32	31 %	↑	232	232	0 %	↑



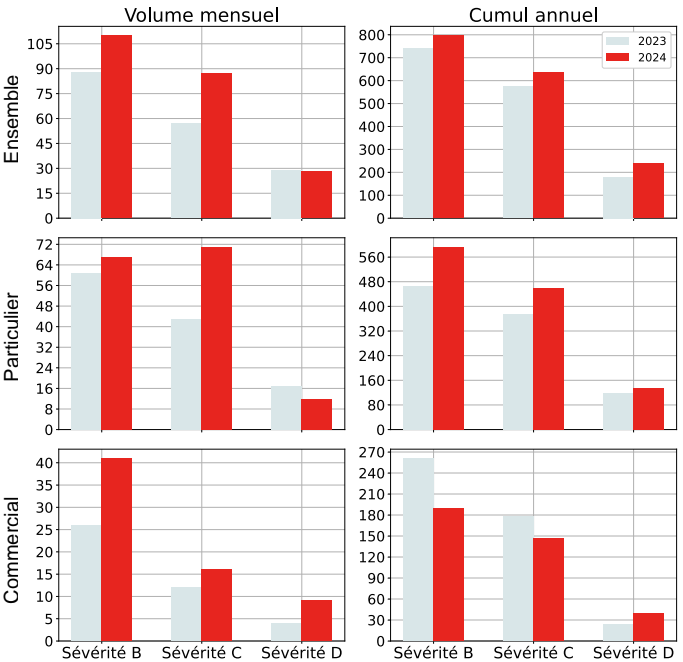
VENTE, HYPOTHÈQUE ET AUTRES

	Volume mensuel				Cumul annuel			
	2023	2024	variation		2023	2024	variation	
Ensemble								
Vente	1205	1447	17 %	⬆	12748	13726	7 %	⬆
Hypothèque	1658	2203	25 %	⬆	17842	19243	7 %	⬆
Autres	780	954	18 %	⬆	7375	7786	5 %	⬆
Total	3643	4604	21 %	⬆	37965	40755	7 %	⬆
Particulier								
Vente	1024	1267	19 %	⬆	11093	11945	7 %	⬆
Hypothèque	1511	2044	26 %	⬆	16138	17531	8 %	⬆
Autres	559	716	22 %	⬆	5143	5554	7 %	⬆
Total	3094	4027	23 %	⬆	32374	35030	8 %	⬆
Commercial								
Vente	181	179	-1 %	⬇	1650	1772	7 %	⬆
Hypothèque	147	158	7 %	⬆	1699	1700	0,1 %	⬆
Autres	159	179	11 %	⬆	1674	1641	-2 %	⬇
Total	487	516	6 %	⬆	5023	5113	2 %	⬆



SÉVÉRITÉS B, C, D

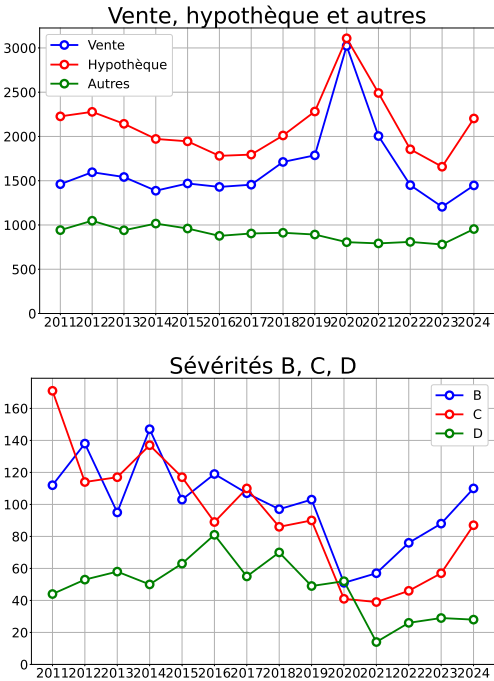
	Volume mensuel				Cumul annuel			
	2023	2024	variation		2023	2024	variation	
Ensemble								
Sévérité B	88	110	20 %	⬆	741	797	7 %	⬆
Sévérité C	57	87	34 %	⬆	575	636	10 %	⬆
Sévérité D	29	28	-4 %	⬇	179	238	25 %	⬆
Total	174	225	23 %	⬆	1495	1671	11 %	⬆
Particulier								
Sévérité B	61	67	9 %	⬆	467	593	21 %	⬆
Sévérité C	43	71	39 %	⬆	374	459	19 %	⬆
Sévérité D	17	12	-42 %	⬇	118	134	12 %	⬆
Total	121	150	19 %	⬆	959	1186	19 %	⬆
Commercial								
Sévérité B	26	41	37 %	⬆	261	189	-38 %	⬇
Sévérité C	12	16	25 %	⬆	178	146	-22 %	⬇
Sévérité D	4	9	56 %	⬆	24	40	40 %	⬆
Total	42	66	36 %	⬆	463	375	-23 %	⬇



GÉOGRAPHIE

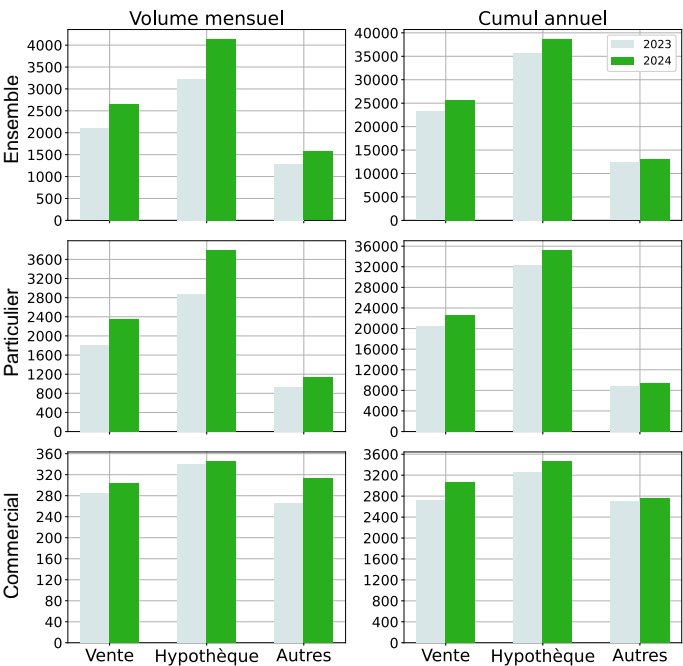


TENDANCES HISTORIQUES



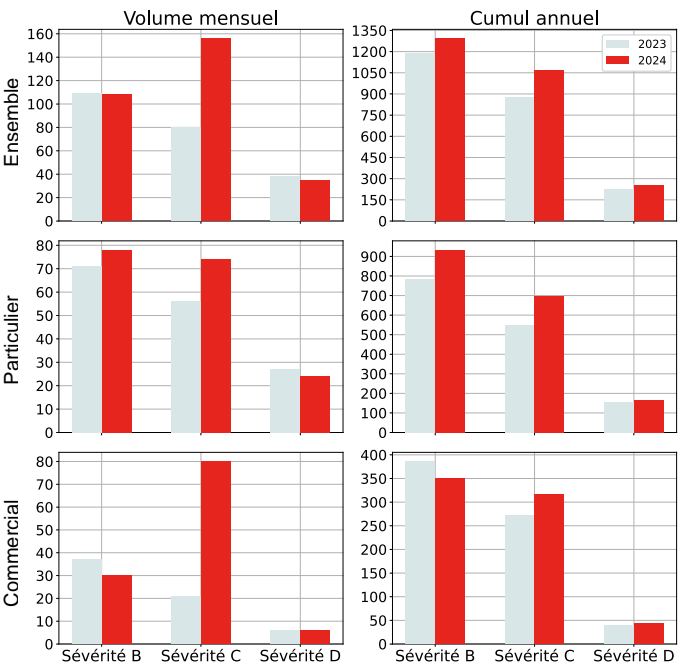
VENTE, HYPOTHÈQUE ET AUTRES

	Volume mensuel			Cumul annuel			
	2023	2024	variation	2023	2024	variation	
Ensemble							
Vente	2097	2657	21 %	23219	25611	9 %	↑
Hypothèque	3218	4148	22 %	35642	38767	8 %	↑
Autres	1289	1570	18 %	12362	13029	5 %	↑
Total	6604	8375	21 %	71223	77407	8 %	↑
Particulier							
Vente	1813	2352	23 %	20496	22534	9 %	↑
Hypothèque	2878	3800	24 %	32383	35287	8 %	↑
Autres	933	1147	19 %	8806	9415	6 %	↑
Total	5624	7299	23 %	61685	67236	8 %	↑
Commercial							
Vente	284	304	7 %	2720	3070	11 %	↑
Hypothèque	340	346	2 %	3251	3469	6 %	↑
Autres	266	314	15 %	2703	2762	2 %	↑
Total	890	964	8 %	8674	9301	7 %	↑



SÉVÉRITÉS B, C, D

	Volume mensuel			Cumul annuel			
	2023	2024	variation	2023	2024	variation	
Ensemble							
Sévérité B	109	108	-0,9 %	1188	1293	8 %	↑
Sévérité C	80	156	49 %	872	1067	18 %	↑
Sévérité D	38	35	-9 %	226	251	10 %	↑
Total	227	299	24 %	2286	2611	12 %	↑
Particulier							
Sévérité B	71	78	9 %	786	933	16 %	↑
Sévérité C	56	74	24 %	548	700	22 %	↑
Sévérité D	27	24	-12 %	154	165	7 %	↑
Total	154	176	12 %	1488	1798	17 %	↑
Commercial							
Sévérité B	37	30	-23 %	386	349	-11 %	↓
Sévérité C	21	80	74 %	272	317	14 %	↑
Sévérité D	6	6	0 %	39	44	11 %	↑
Total	64	116	45 %	697	710	2 %	↑

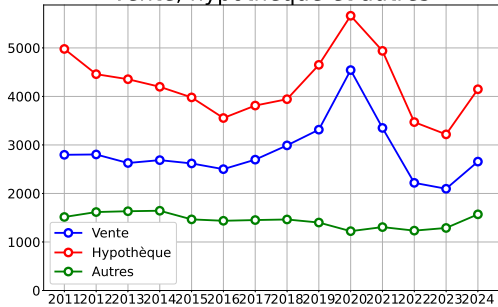


GÉOGRAPHIE

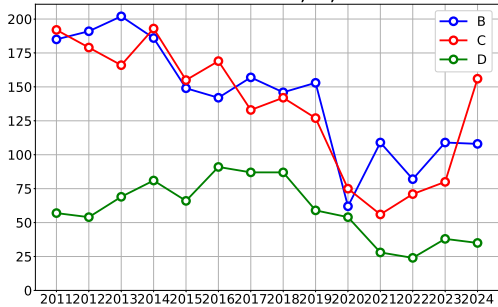


TENDANCES HISTORIQUES

Vente, hypothèque et autres

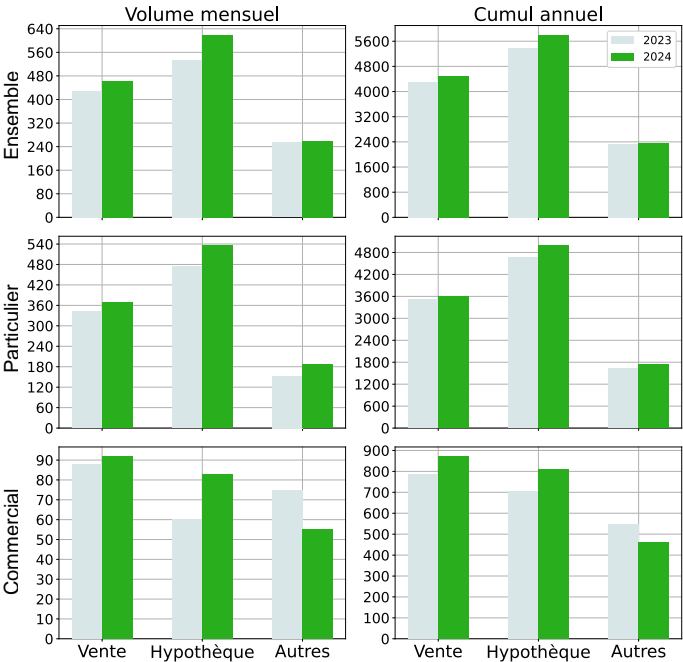


Sévérités B, C, D



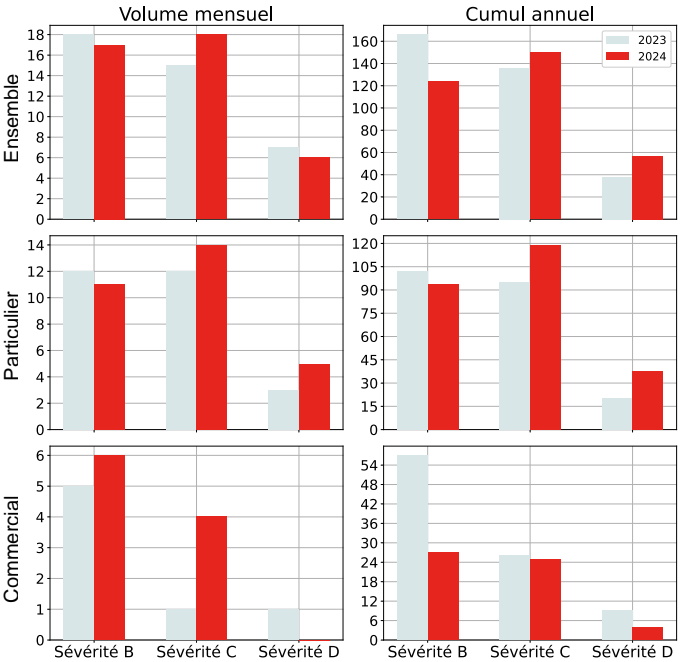
VENTE, HYPOTHÈQUE ET AUTRES

	Volume mensuel			Cumul annuel			
	2023	2024	variation	2023	2024	variation	
Ensemble							
Vente	430	462	7 %	4308	4484	4 %	↑
Hypothèque	534	620	14 %	5375	5808	7 %	↑
Autres	254	260	2 %	2333	2362	1 %	↑
Total	1218	1342	9 %	12016	12654	5 %	↑
Particulier							
Vente	342	369	7 %	3519	3607	2 %	↑
Hypothèque	473	536	12 %	4664	4994	7 %	↑
Autres	153	187	18 %	1619	1744	7 %	↑
Total	968	1092	11 %	9802	10345	5 %	↑
Commercial							
Vente	88	92	4 %	788	873	10 %	↑
Hypothèque	60	83	28 %	703	810	13 %	↑
Autres	75	55	-36 %	545	460	-18 %	↓
Total	223	230	3 %	2036	2143	5 %	↑



SÉVÉRITÉS B, C, D

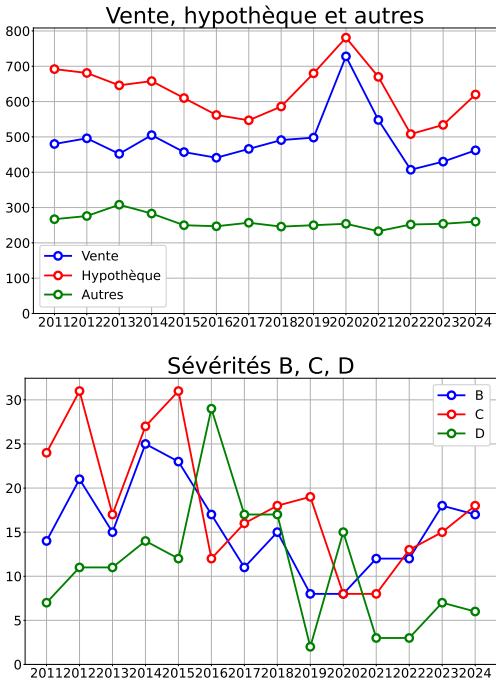
	Volume mensuel			Cumul annuel			
	2023	2024	variation	2023	2024	variation	
Ensemble							
Sévérité B	18	17	-6 %	166	124	-34 %	↓
Sévérité C	15	18	17 %	136	150	9 %	↑
Sévérité D	7	6	-17 %	38	57	33 %	↑
Total	40	41	2 %	340	331	-3 %	↓
Particulier							
Sévérité B	12	11	-9 %	102	94	-9 %	↓
Sévérité C	12	14	14 %	95	119	20 %	↑
Sévérité D	3	5	40 %	20	38	47 %	↑
Total	27	30	10 %	217	251	14 %	↑
Commercial							
Sévérité B	5	6	17 %	57	27	-111 %	↓
Sévérité C	1	4	75 %	26	25	-4 %	↓
Sévérité D	1	0	-	9	4	-125 %	↓
Total	7	10	30 %	92	56	-64 %	↓



GÉOGRAPHIE



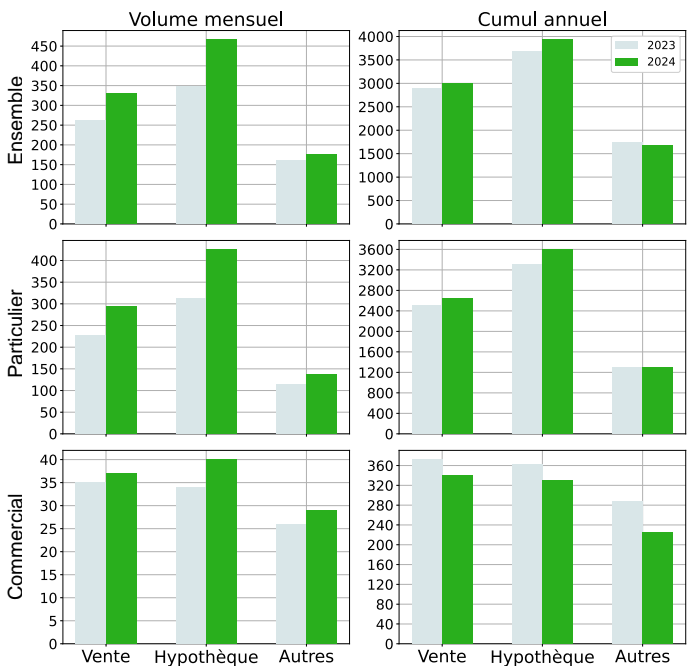
TENDANCES HISTORIQUES



RÉGIONS MÉTROPOLITAINES DE RECENSEMENT

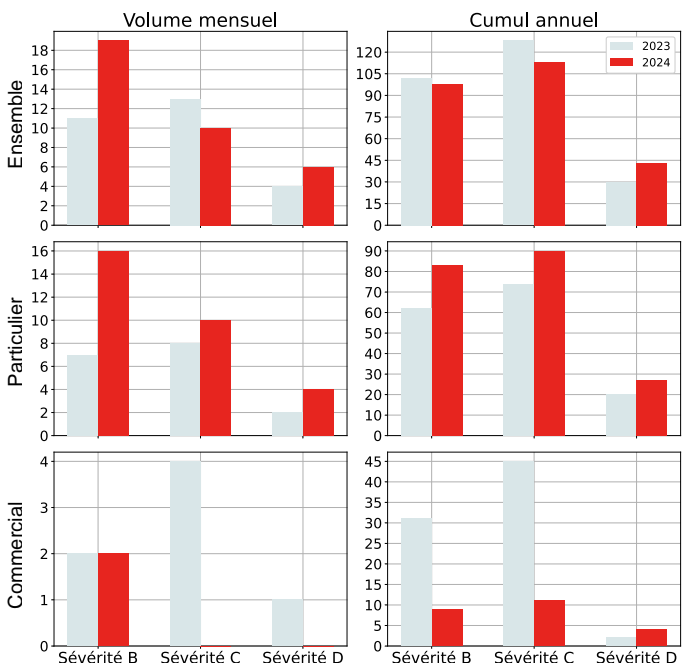
VENTE, HYPOTHÈQUE ET AUTRES

	Volume mensuel			Cumul annuel			
	2023	2024	variation	2023	2024	variation	
Ensemble							
Vente	263	331	21 %	2882	2988	4 %	↑
Hypothèque	348	466	25 %	3682	3931	6 %	↑
Autres	161	176	9 %	1734	1678	-3 %	↓
Total	772	973	21 %	8298	8597	3 %	↑
Particulier							
Vente	228	294	22 %	2507	2643	5 %	↑
Hypothèque	313	425	26 %	3316	3595	8 %	↑
Autres	115	137	16 %	1289	1307	1 %	↑
Total	656	856	23 %	7112	7545	6 %	↑
Commercial							
Vente	35	37	5 %	372	341	-9 %	↓
Hypothèque	34	40	15 %	362	330	-10 %	↓
Autres	26	29	10 %	287	226	-27 %	↓
Total	95	106	10 %	1021	897	-14 %	↓

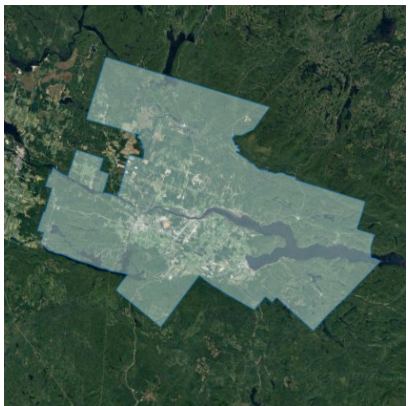


SÉVÉRITÉS B, C, D

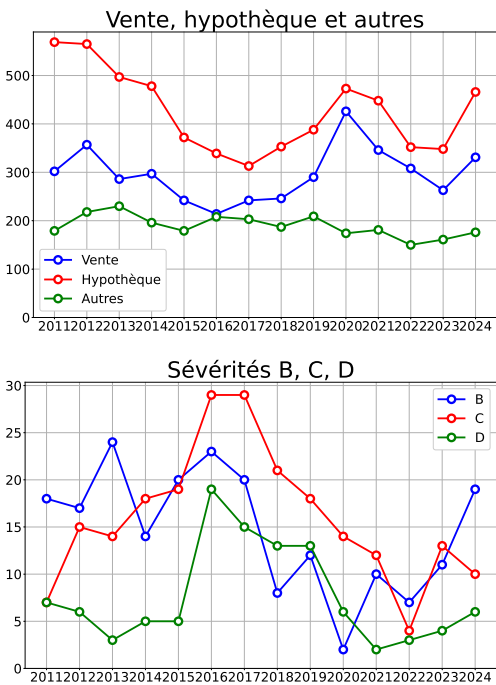
	Volume mensuel			Cumul annuel			
	2023	2024	variation	2023	2024	variation	
Ensemble							
Sévérité B	11	19	42 %	102	98	-4 %	↓
Sévérité C	13	10	-30 %	128	113	-13 %	↓
Sévérité D	4	6	33 %	30	43	30 %	↑
Total	28	35	20 %	260	254	-2 %	↓
Particulier							
Sévérité B	7	16	56 %	62	83	25 %	↑
Sévérité C	8	10	20 %	74	90	18 %	↑
Sévérité D	2	4	50 %	20	27	26 %	↑
Total	17	30	43 %	156	200	22 %	↑
Commercial							
Sévérité B	2	2	0 %	31	9	-244 %	↓
Sévérité C	4	0	-	45	11	-309 %	↓
Sévérité D	1	0	-	2	4	50 %	↑
Total	7	2	-250 %	78	24	-225 %	↓



GÉOGRAPHIE

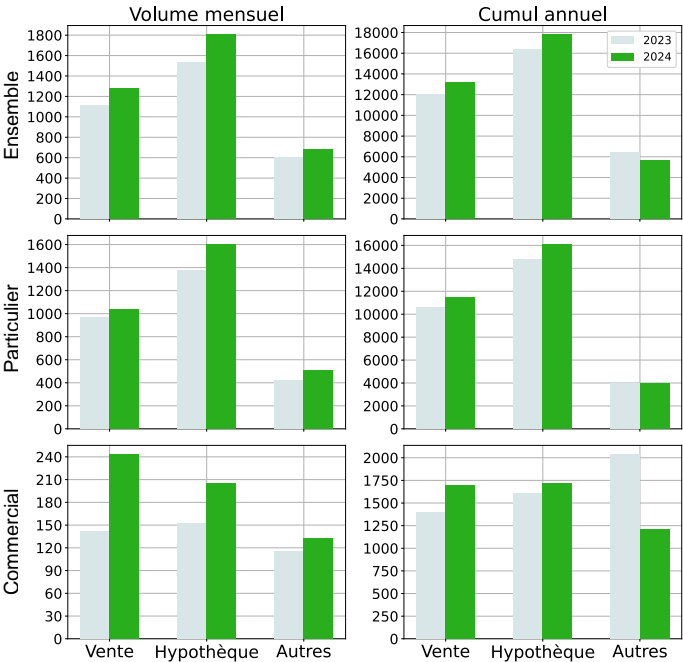


TENDANCES HISTORIQUES



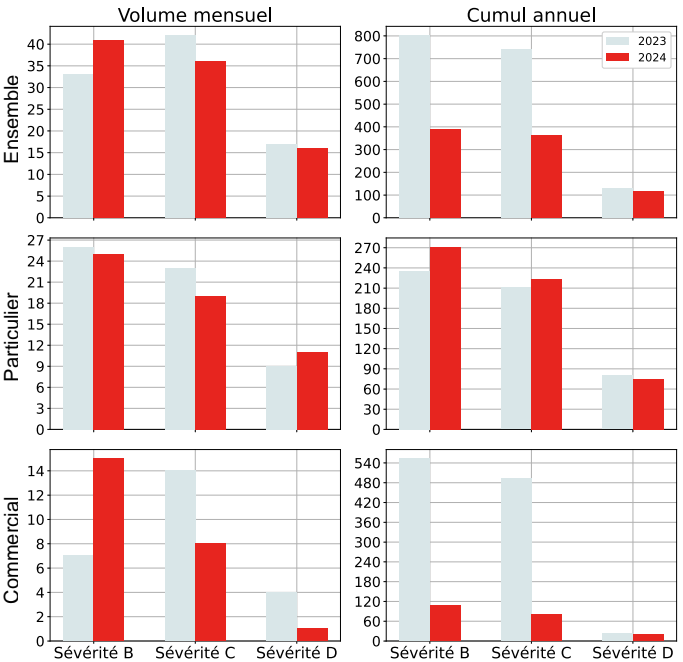
VENTE, HYPOTHÈQUE ET AUTRES

	Volume mensuel			Cumul annuel			
	2023	2024	variation	2023	2024	variation	
Ensemble							
Vente	1112	1281	13 %	11980	13210	9 %	↑
Hypothèque	1530	1804	15 %	16369	17782	8 %	↑
Autres	598	685	13 %	6449	5634	-14 %	↓
Total	3240	3770	14 %	34798	36626	5 %	↑
Particulier							
Vente	970	1038	7 %	10582	11510	8 %	↑
Hypothèque	1376	1599	14 %	14760	16064	8 %	↑
Autres	419	505	17 %	3953	3953	0 %	
Total	2765	3142	12 %	29295	31527	7 %	↑
Commercial							
Vente	142	243	42 %	1395	1695	18 %	↑
Hypothèque	153	205	25 %	1604	1716	7 %	↑
Autres	115	132	13 %	2035	1211	-68 %	↓
Total	410	580	29 %	5034	4622	-9 %	↓



SÉVÉRITÉS B, C, D

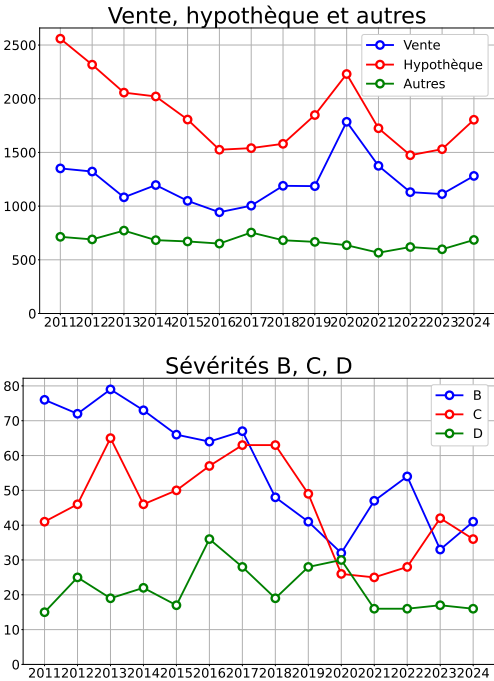
	Volume mensuel			Cumul annuel			
	2023	2024	variation	2023	2024	variation	
Ensemble							
Sévérité B	33	41	20 %	802	391	-105 %	↓
Sévérité C	42	36	-17 %	741	363	-104 %	↓
Sévérité D	17	16	-6 %	130	117	-11 %	↓
Total	92	93	1 %	1673	871	-92 %	↓
Particulier							
Sévérité B	26	25	-4 %	236	271	13 %	↑
Sévérité C	23	19	-21 %	211	223	5 %	↑
Sévérité D	9	11	18 %	80	75	-7 %	↓
Total	58	55	-5 %	527	569	7 %	↑
Commercial							
Sévérité B	7	15	53 %	553	109	-407 %	↓
Sévérité C	14	8	-75 %	493	79	-524 %	↓
Sévérité D	4	1	-300 %	24	21	-14 %	↓
Total	25	24	-4 %	1070	209	-412 %	↓



GÉOGRAPHIE

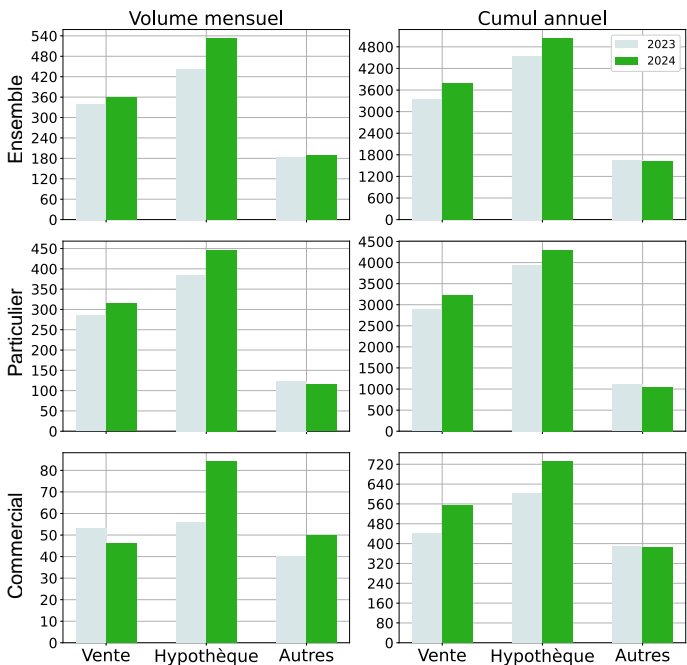


TENDANCES HISTORIQUES



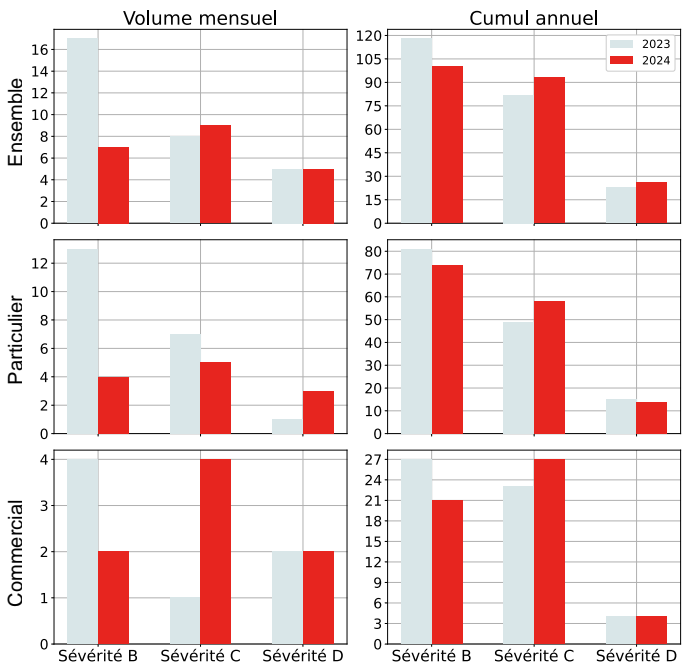
VENTE, HYPOTHÈQUE ET AUTRES

	Volume mensuel			Cumul annuel			
	2023	2024	variation	2023	2024	variation	
Ensemble							
Vente	339	361	6 %	3344	3794	12 %	↑
Hypothèque	442	532	17 %	4548	5029	10 %	↑
Autres	185	189	2 %	1665	1618	-3 %	↓
Total	966	1082	11 %	9557	10441	8 %	↑
Particulier							
Vente	285	315	10 %	2893	3235	11 %	↑
Hypothèque	385	446	14 %	3938	4294	8 %	↑
Autres	124	115	-8 %	1105	1050	-5 %	↓
Total	794	876	9 %	7936	8579	7 %	↑
Commercial							
Vente	53	46	-15 %	443	553	20 %	↑
Hypothèque	56	84	33 %	602	730	18 %	↑
Autres	40	50	20 %	388	386	-0,5 %	↓
Total	149	180	17 %	1433	1669	14 %	↑

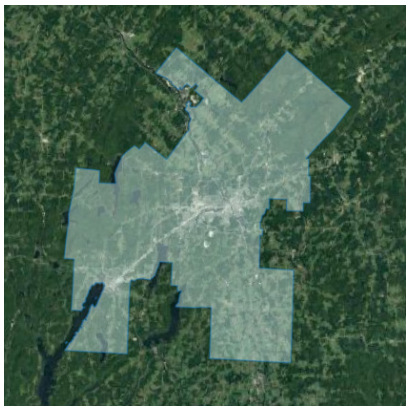


SÉVÉRITÉS B, C, D

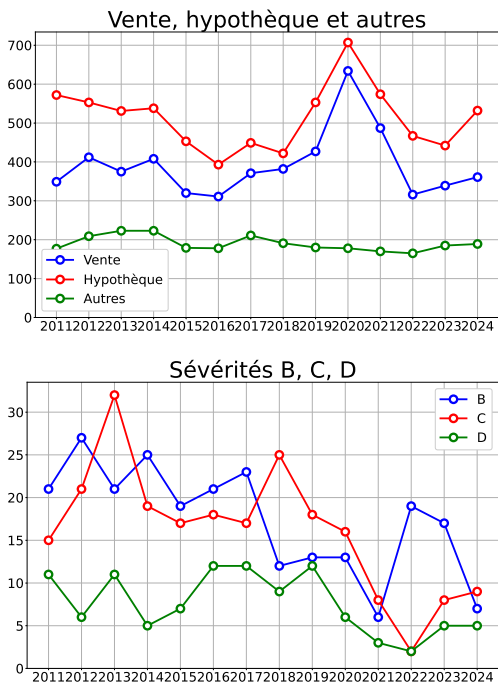
	Volume mensuel			Cumul annuel			
	2023	2024	variation	2023	2024	variation	
Ensemble							
Sévérité B	17	7	-143 %	118	100	-18 %	↓
Sévérité C	8	9	11 %	82	93	12 %	↑
Sévérité D	5	5	0 %	23	26	12 %	↑
Total	30	21	-43 %	223	219	-2 %	↓
Particulier							
Sévérité B	13	4	-225 %	81	74	-9 %	↓
Sévérité C	7	5	-40 %	49	58	16 %	↑
Sévérité D	1	3	67 %	15	14	-7 %	↓
Total	21	12	-75 %	145	146	0,7 %	↑
Commercial							
Sévérité B	4	2	-100 %	27	21	-29 %	↓
Sévérité C	1	4	75 %	23	27	15 %	↑
Sévérité D	2	2	0 %	4	4	0 %	↓
Total	7	8	12 %	54	52	-4 %	↓



GÉOGRAPHIE

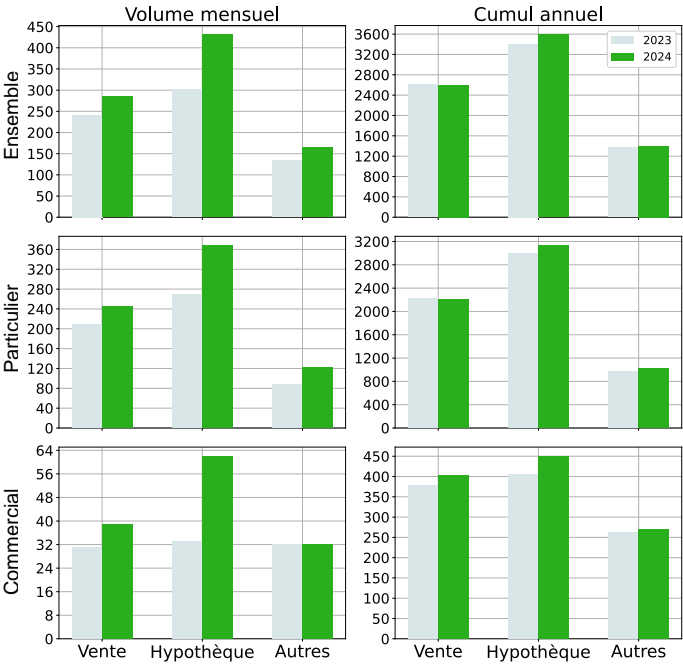


TENDANCES HISTORIQUES



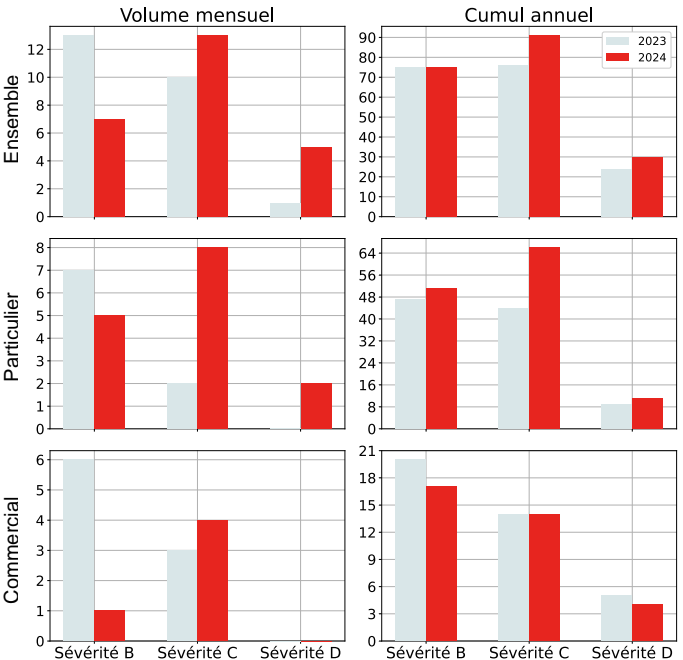
VENTE, HYPOTHÈQUE ET AUTRES

	Volume mensuel			Cumul annuel			
	2023	2024	variation	2023	2024	variation	
Ensemble							
Vente	241	285	15 %	2612	2603	-0,3 %	↓
Hypothèque	302	431	30 %	3407	3589	5 %	↑
Autres	134	165	19 %	1372	1403	2 %	↑
Total	677	881	23 %	7391	7595	3 %	↑
Particulier							
Vente	209	245	15 %	2228	2198	-1 %	↓
Hypothèque	269	368	27 %	2998	3132	4 %	↑
Autres	87	122	29 %	973	1022	5 %	↑
Total	565	735	23 %	6199	6352	2 %	↑
Commercial							
Vente	31	39	21 %	378	402	6 %	↑
Hypothèque	33	62	47 %	405	450	10 %	↑
Autres	32	32	0 %	262	269	3 %	↑
Total	96	133	28 %	1045	1121	7 %	↑



SÉVÉRITÉS B, C, D

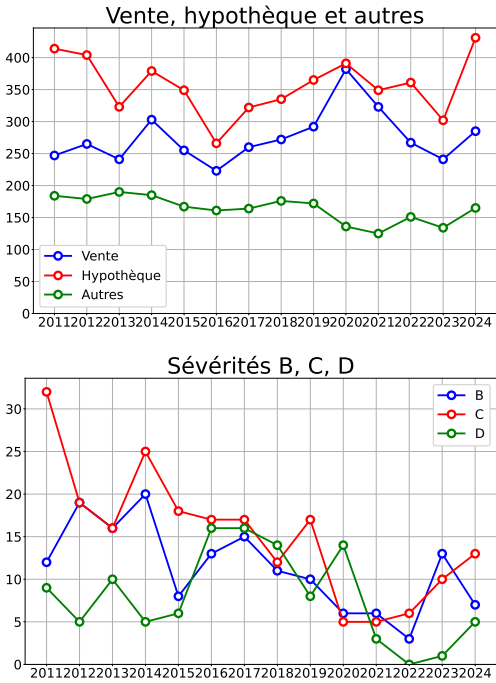
	Volume mensuel			Cumul annuel			
	2023	2024	variation	2023	2024	variation	
Ensemble							
Sévérité B	13	7	-86 %	75	75	0 %	
Sévérité C	10	13	23 %	76	91	16 %	↑
Sévérité D	1	5	80 %	24	30	20 %	↑
Total	24	25	4 %	175	196	11 %	↑
Particulier							
Sévérité B	7	5	-40 %	47	51	8 %	↑
Sévérité C	2	8	75 %	44	66	33 %	↑
Sévérité D	0	2	100 %	9	11	18 %	↑
Total	9	15	40 %	100	128	22 %	↑
Commercial							
Sévérité B	6	1	-500 %	20	17	-18 %	↓
Sévérité C	3	4	25 %	14	14	0 %	
Sévérité D	0	0	0 %	5	4	-25 %	↓
Total	9	5	-80 %	39	35	-11 %	↓



GÉOGRAPHIE

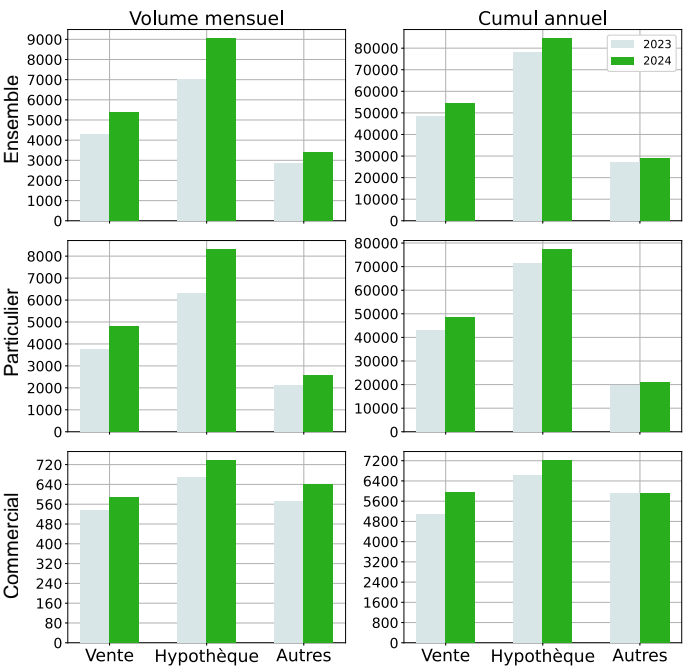


TENDANCES HISTORIQUES



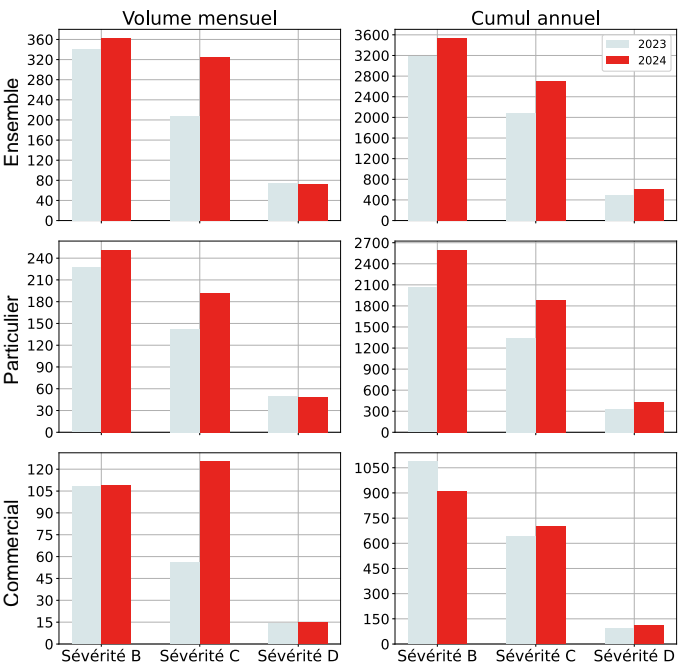
VENTE, HYPOTHÈQUE ET AUTRES

	Volume mensuel			Cumul annuel			
	2023	2024	variation	2023	2024	variation	
Ensemble							
Vente	4282	5404	21 %	48222	54324	11 %	↑
Hypothèque	6996	9035	23 %	78106	84406	7 %	↑
Autres	2869	3411	16 %	27188	28737	5 %	↑
Total	14147	17850	21 %	153516	167467	8 %	↑
Particulier							
Vente	3744	4814	22 %	43117	48366	11 %	↑
Hypothèque	6328	8295	24 %	71471	77186	7 %	↑
Autres	2111	2574	18 %	19502	21042	7 %	↑
Total	12183	15683	22 %	134090	146594	9 %	↑
Commercial							
Vente	537	589	9 %	5096	5948	14 %	↑
Hypothèque	667	736	9 %	6620	7203	8 %	↑
Autres	570	641	11 %	5909	5904	-0,1 %	↓
Total	1774	1966	10 %	17625	19055	8 %	↑

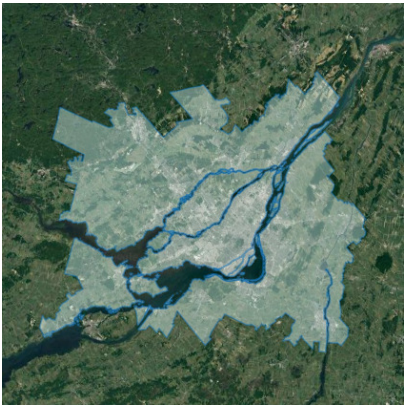


SÉVÉRITÉS B, C, D

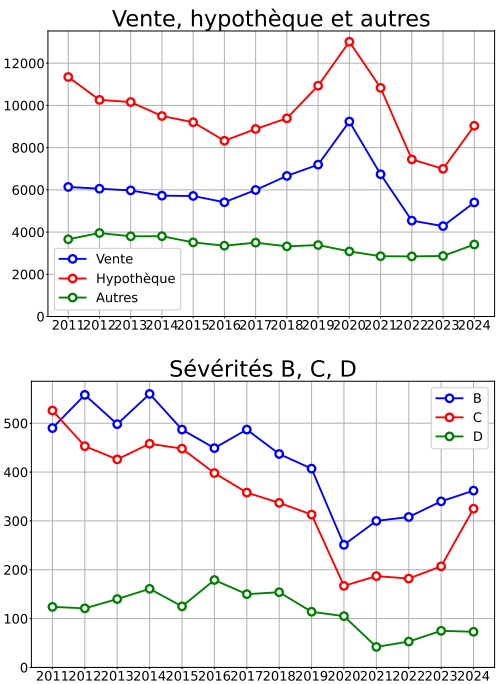
	Volume mensuel			Cumul annuel			
	2023	2024	variation	2023	2024	variation	
Ensemble							
Sévérité B	340	362	6 %	3189	3530	10 %	↑
Sévérité C	207	325	36 %	2091	2704	23 %	↑
Sévérité D	75	73	-3 %	493	620	20 %	↑
Total	622	760	18 %	5773	6854	16 %	↑
Particulier							
Sévérité B	227	251	10 %	2060	2594	21 %	↑
Sévérité C	142	192	26 %	1346	1887	29 %	↑
Sévérité D	50	49	-2 %	328	428	23 %	↑
Total	419	492	15 %	3734	4909	24 %	↑
Commercial							
Sévérité B	108	109	0,9 %	1085	908	-19 %	↓
Sévérité C	56	125	55 %	641	698	8 %	↑
Sévérité D	14	15	7 %	95	110	14 %	↑
Total	178	249	29 %	1821	1716	-6 %	↓



GÉOGRAPHIE

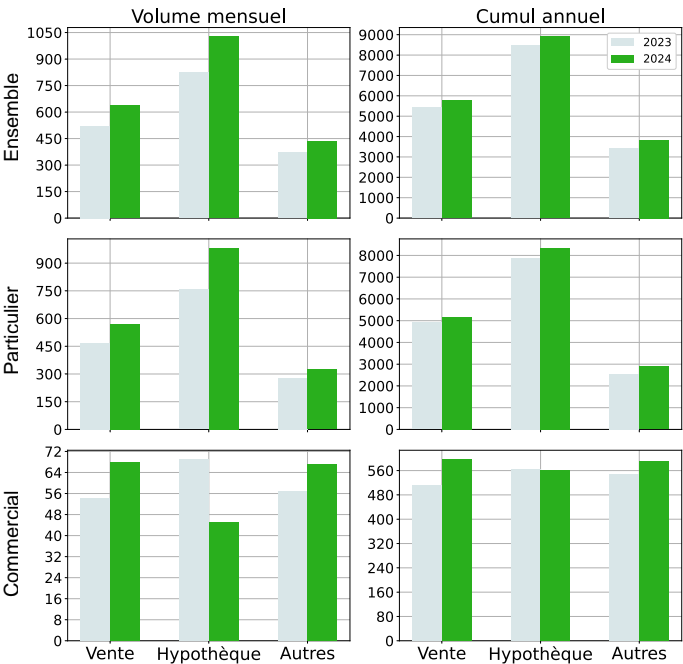


TENDANCES HISTORIQUES



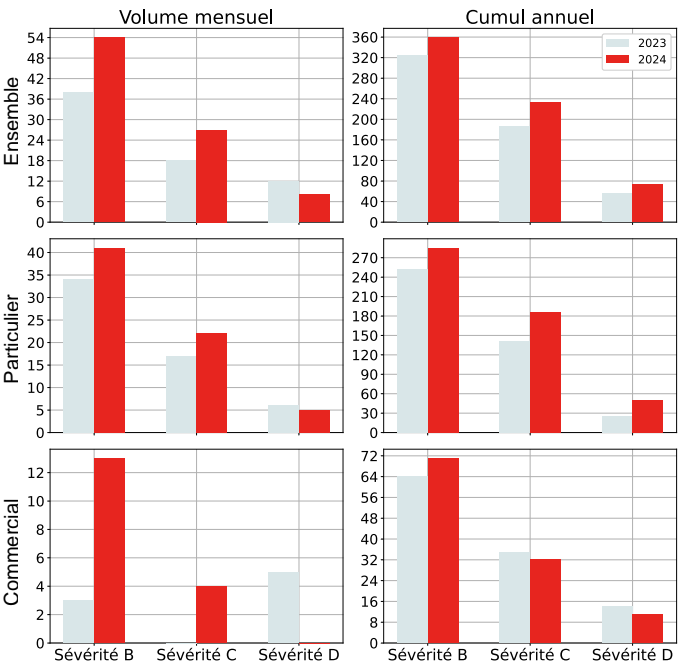
VENTE, HYPOTHÈQUE ET AUTRES

	Volume mensuel				Cumul annuel			
	2023	2024	variation		2023	2024	variation	
Ensemble								
Vente	521	638	18 %	↑	5435	5791	6 %	↑
Hypothèque	826	1027	20 %	↑	8466	8906	5 %	↑
Autres	370	436	15 %	↑	3407	3834	11 %	↑
Total	1717	2101	18 %	↑	17308	18531	7 %	↑
Particulier								
Vente	466	569	18 %	↑	4916	5187	5 %	↑
Hypothèque	757	982	23 %	↑	7895	8343	5 %	↑
Autres	279	324	14 %	↑	2548	2891	12 %	↑
Total	1502	1875	20 %	↑	15359	16421	6 %	↑
Commercial								
Vente	54	68	21 %	↑	513	597	14 %	↑
Hypothèque	69	45	-53 %	↓	565	560	-0,9 %	↓
Autres	57	67	15 %	↑	548	590	7 %	↑
Total	180	180	0 %		1626	1747	7 %	↑



SÉVÉRITÉS B, C, D

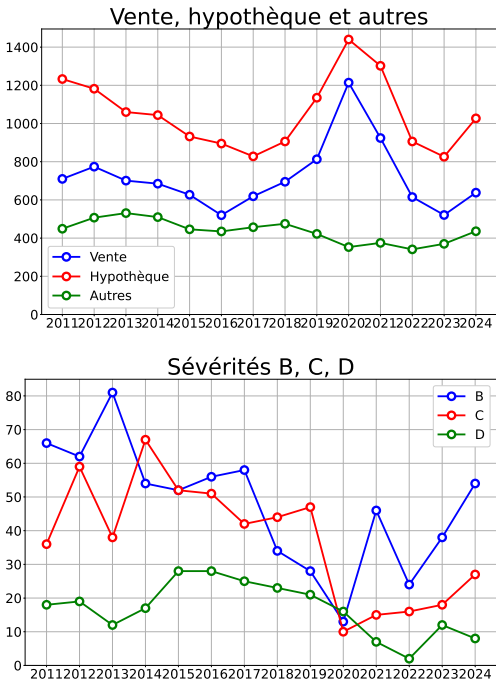
	Volume mensuel				Cumul annuel			
	2023	2024	variation		2023	2024	variation	
Ensemble								
Sévérité B	38	54	30 %	↑	324	359	10 %	↑
Sévérité C	18	27	33 %	↑	186	233	20 %	↑
Sévérité D	12	8	-50 %	↓	56	73	23 %	↑
Total	68	89	24 %	↑	566	665	15 %	↑
Particulier								
Sévérité B	34	41	17 %	↑	252	285	12 %	↑
Sévérité C	17	22	23 %	↑	141	186	24 %	↑
Sévérité D	6	5	-20 %	↓	26	50	48 %	↑
Total	57	68	16 %	↑	419	521	20 %	↑
Commercial								
Sévérité B	3	13	77 %	↑	64	71	10 %	↑
Sévérité C	0	4	100 %	↑	35	32	-9 %	↓
Sévérité D	5	0	-		14	11	-27 %	↓
Total	8	17	53 %	↑	113	114	0,9 %	↑



GÉOGRAPHIE



TENDANCES HISTORIQUES





terram

<https://www.terram.io>