

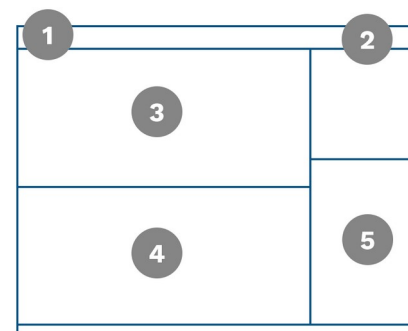
RAPPORT STATISTIQUE DU MARCHÉ IMMOBILIER AU QUÉBEC
NOVEMBRE 2024

Table des matières

Vue provinciale	3
Section par région administrative	4
• Bas-Saint-Laurent 01	5
• Saguenay--Lac-Saint-Jean 02	6
• Capitale-Nationale 03	7
• Mauricie 04	8
• Estrie 05	9
• Montréal 06	10
• Outaouais 07	11
• Abitibi-Témiscamingue 08	12
• Côte-Nord 09	13
• Nord-du-Québec 10	14
• Gaspésie-Îles-de-la-Madeleine 11	15
• Chaudière-Appalaches 12	16
• Laval 13	17
• Lanaudière 14	18
• Laurentides 15	19
• Montérégie 16	20
• Centre-du-Québec 17	21
Section par région métropolitaine de recensement (RMR)	22
• Saguenay 408	23
• Québec 421	24
• Sherbrooke 433	25
• Trois-Rivières 442	26
• Montréal 462	27
• Ottawa – Gatineau 505 (partie Gatineau)	28
Contact	29

Structure du rapport et données

Sections des pages du rapport



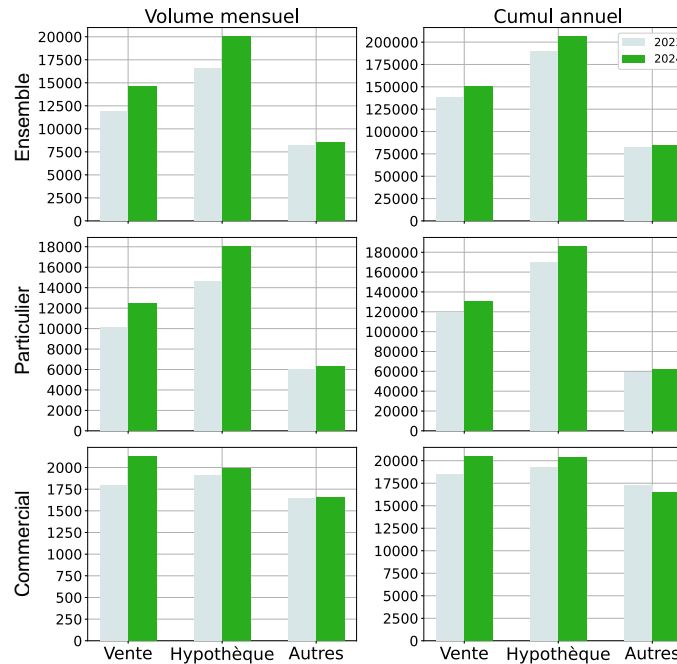
1. Mois et année du rapport
2. Géographie (province, région administrative ou RMR)
3. Section sur les ventes, hypothèques et autres transactions
4. Section sur les SÉVÉRITÉS de transactions (B, C et D)
 - B – Transaction de sévérité « basse » (exemple : Hypothèque légale)
 - C – Transaction de sévérité « moyenne » (exemple : Préavis de vente)
 - D – Transaction de sévérité « haute » (exemple : Avis de vente)
5. Tendances historiques des 10 dernières années

Les sections 3 et 4 présentent les chiffres selon :

- Année courante vs année précédente
- Volume mensuel vs Cumul annuel
- Ensemble des transactions et particulier vs commercial
- Variation en % sur l'année précédente (mois ou cumul)

VENTE, HYPOTHÈQUE ET AUTRES

	Volume mensuel			Cumul annuel			
	2023	2024	variation	2023	2024	variation	
Ensemble							
Vente	11867	14594	19 % ↑	137649	150816	9 % ↑	
Hypothèque	16551	20005	17 % ↑	189534	206004	8 % ↑	
Autres	8198	8514	4 % ↑	81664	83967	3 % ↑	
Total	36616	43113	15 % ↑	408847	440787	7 % ↑	
Particulier							
Vente	10073	12468	19 % ↑	119183	130351	9 % ↑	
Hypothèque	14641	18010	19 % ↑	170299	185615	8 % ↑	
Autres	5966	6284	5 % ↑	58523	61505	5 % ↑	
Total	30680	36762	17 % ↑	348005	377471	8 % ↑	
Commercial							
Vente	1793	2126	16 % ↑	18457	20457	10 % ↑	
Hypothèque	1910	1995	4 % ↑	19219	20373	6 % ↑	
Autres	1641	1657	1,0 % ↑	17249	16438	-5 % ↓	
Total	5344	5778	8 % ↑	54925	57268	4 % ↑	

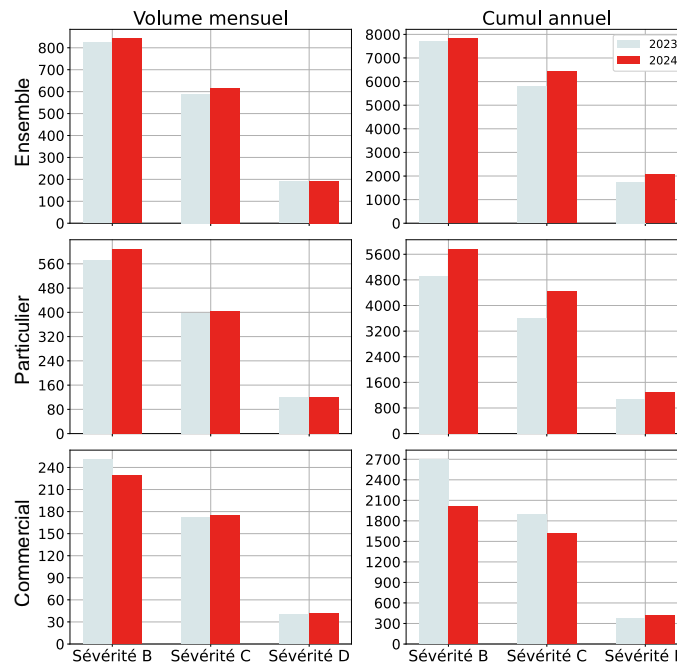


GÉOGRAPHIE



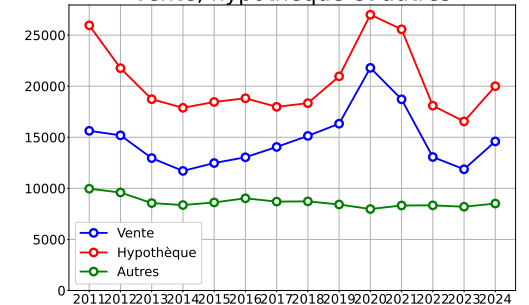
SÉVÉRITÉS B, C, D

	Volume mensuel			Cumul annuel			
	2023	2024	variation	2023	2024	variation	
Ensemble							
Sévérité B	824	842	2 % ↑	7687	7822	2 % ↑	
Sévérité C	589	616	4 % ↑	5787	6420	10 % ↑	
Sévérité D	190	192	1 % ↑	1742	2065	16 % ↑	
Total	1603	1650	3 % ↑	15216	16307	7 % ↑	
Particulier							
Sévérité B	573	609	6 % ↑	4916	5765	15 % ↑	
Sévérité C	399	405	1 % ↑	3618	4457	19 % ↑	
Sévérité D	119	122	2 % ↑	1075	1310	18 % ↑	
Total	1091	1136	4 % ↑	9609	11532	17 % ↑	
Commercial							
Sévérité B	251	229	-10 % ↓	2699	2011	-34 % ↓	
Sévérité C	172	175	2 % ↑	1891	1611	-17 % ↓	
Sévérité D	40	42	5 % ↑	369	416	11 % ↑	
Total	463	446	-4 % ↓	4959	4038	-23 % ↓	

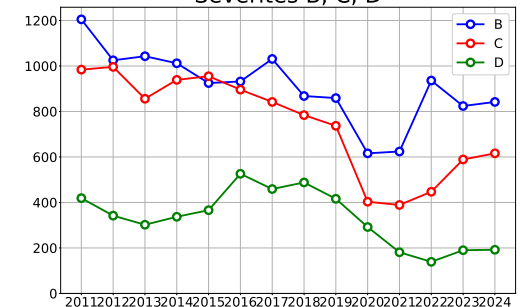


TENDANCES HISTORIQUES

Vente, hypothèque et autres



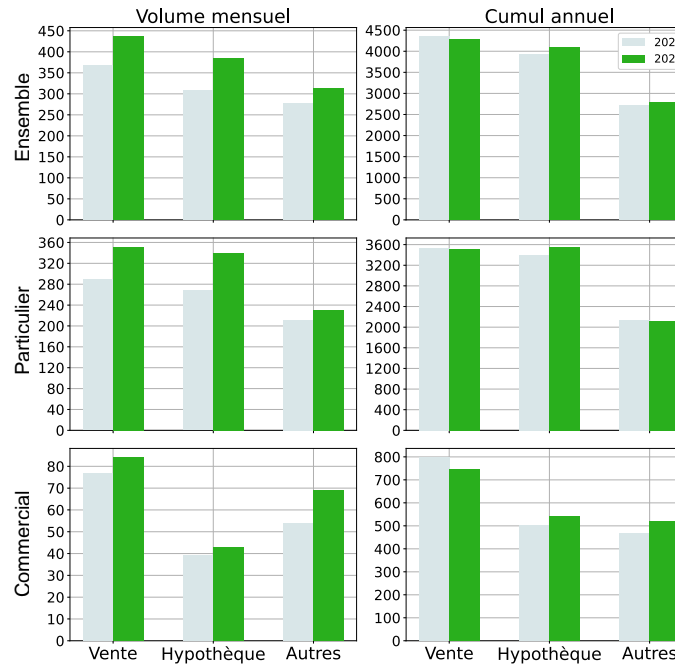
Sévérités B, C, D



RÉGIONS ADMINISTRATIVES

VENTE, HYPOTHÈQUE ET AUTRES

	Volume mensuel			Cumul annuel			
	2023	2024	variation	2023	2024	variation	
Ensemble							
Vente	367	436	16 % ↑	4345	4272	-2 % ↓	
Hypothèque	308	384	20 % ↑	3915	4103	5 % ↑	
Autres	277	313	12 % ↑	2707	2794	3 % ↑	
Total	952	1133	16 % ↑	10967	11169	2 % ↑	
Particulier							
Vente	289	351	18 % ↑	3538	3516	-0,6 % ↓	
Hypothèque	268	340	21 % ↑	3401	3551	4 % ↑	
Autres	212	231	8 % ↑	2137	2123	-0,7 % ↓	
Total	769	922	17 % ↑	9076	9190	1 % ↑	
Commercial							
Vente	77	84	8 % ↑	797	745	-7 % ↓	
Hypothèque	39	43	9 % ↑	503	542	7 % ↑	
Autres	54	69	22 % ↑	469	521	10 % ↑	
Total	170	196	13 % ↑	1769	1808	2 % ↑	

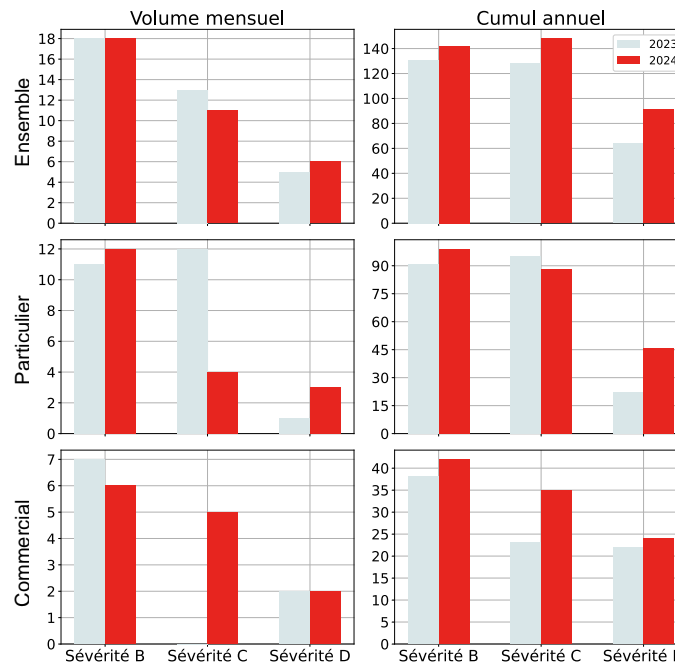


GÉOGRAPHIE



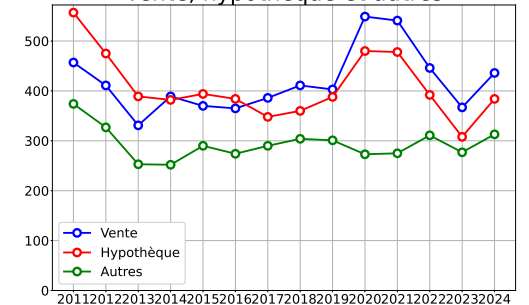
SÉVÉRITÉS B, C, D

	Volume mensuel			Cumul annuel			
	2023	2024	variation	2023	2024	variation	
Ensemble							
Sévérité B	18	18	0 %	131	142	8 % ↑	
Sévérité C	13	11	-18 % ↓	128	148	14 % ↑	
Sévérité D	5	6	17 % ↑	64	91	30 % ↑	
Total	36	35	-3 % ↓	323	381	15 % ↑	
Particulier							
Sévérité B	11	12	8 % ↑	91	99	8 % ↑	
Sévérité C	12	4	-200 % ↓	95	88	-8 % ↓	
Sévérité D	1	3	67 % ↑	22	46	52 % ↑	
Total	24	19	-26 % ↓	208	233	11 % ↑	
Commercial							
Sévérité B	7	6	-17 % ↓	38	42	10 % ↑	
Sévérité C	0	5	100 % ↑	23	35	34 % ↑	
Sévérité D	2	2	0 %	22	24	8 % ↑	
Total	9	13	31 % ↑	83	101	18 % ↑	

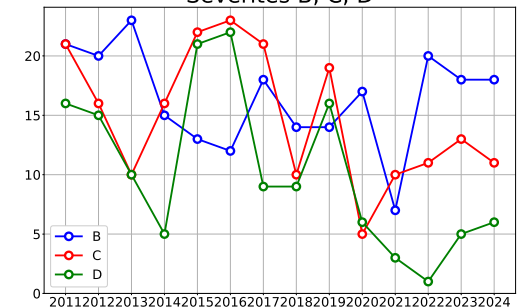


TENDANCES HISTORIQUES

Vente, hypothèque et autres

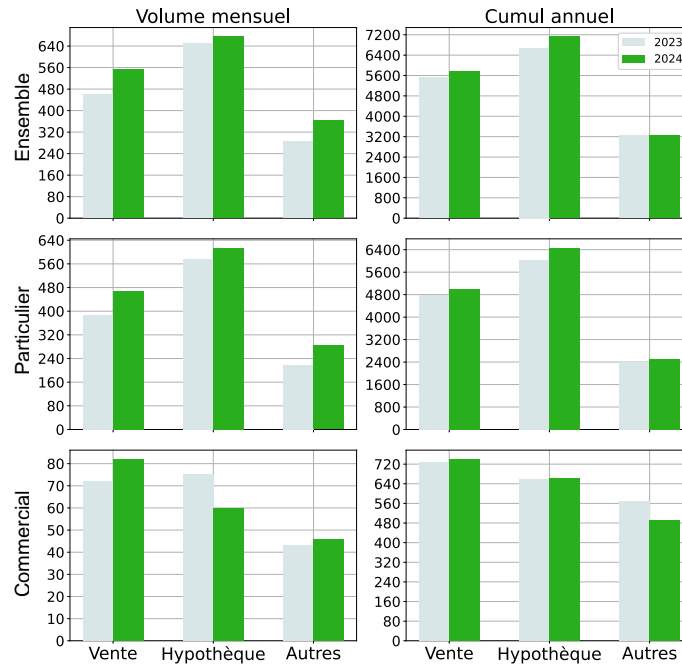


Sévérités B, C, D



VENTE, HYPOTHÈQUE ET AUTRES

	Volume mensuel			Cumul annuel			
	2023	2024	variation	2023	2024	variation	
Ensemble							
Vente	460	552	17 % ↑	5518	5747	4 % ↑	
Hypothèque	650	675	4 % ↑	6684	7127	6 % ↑	
Autres	285	363	21 % ↑	3240	3246	0,2 % ↑	
Total	1395	1590	12 % ↑	15442	16120	4 % ↑	
Particulier							
Vente	388	469	17 % ↑	4781	5003	4 % ↑	
Hypothèque	575	614	6 % ↑	6019	6463	7 % ↑	
Autres	217	284	24 % ↑	2403	2498	4 % ↑	
Total	1180	1367	14 % ↑	13203	13964	5 % ↑	
Commercial							
Vente	72	82	12 % ↑	729	740	1 % ↑	
Hypothèque	75	60	-25 % ↓	657	661	0,6 % ↑	
Autres	43	46	7 % ↑	569	492	-16 % ↓	
Total	190	188	-1 % ↓	1955	1893	-3 % ↓	

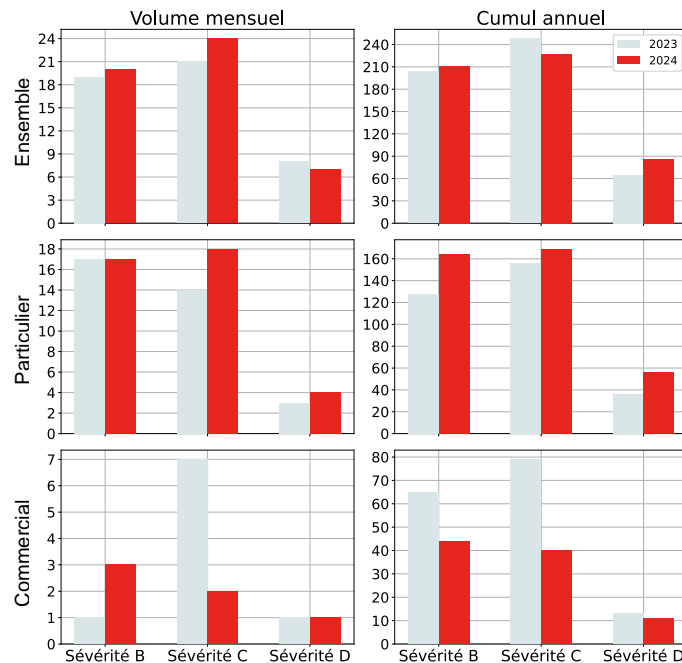


GÉOGRAPHIE



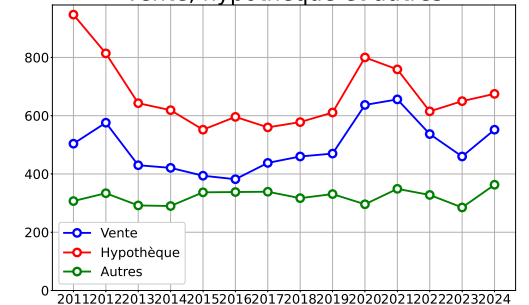
SÉVÉRITÉS B, C, D

	Volume mensuel			Cumul annuel			
	2023	2024	variation	2023	2024	variation	
Ensemble							
Sévérité B	19	20	5 % ↑	204	211	3 % ↑	
Sévérité C	21	24	12 % ↑	248	227	-9 % ↓	
Sévérité D	8	7	-14 % ↓	65	86	24 % ↑	
Total	48	51	6 % ↑	517	524	1 % ↑	
Particulier							
Sévérité B	17	17	0 %	128	164	22 % ↑	
Sévérité C	14	18	22 % ↑	156	169	8 % ↑	
Sévérité D	3	4	25 % ↑	36	56	36 % ↑	
Total	34	39	13 % ↑	320	389	18 % ↑	
Commercial							
Sévérité B	1	3	67 % ↑	65	44	-48 % ↓	
Sévérité C	7	2	-250 % ↓	79	40	-98 % ↓	
Sévérité D	1	1	0 %	13	11	-18 % ↓	
Total	9	6	-50 % ↓	157	95	-65 % ↓	

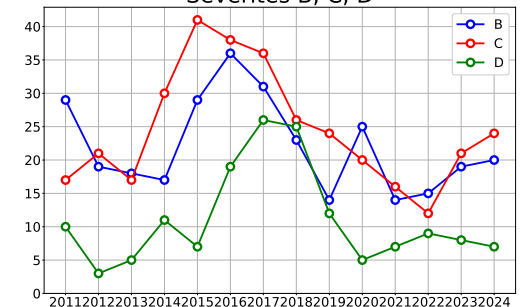


TENDANCES HISTORIQUES

Vente, hypothèque et autres

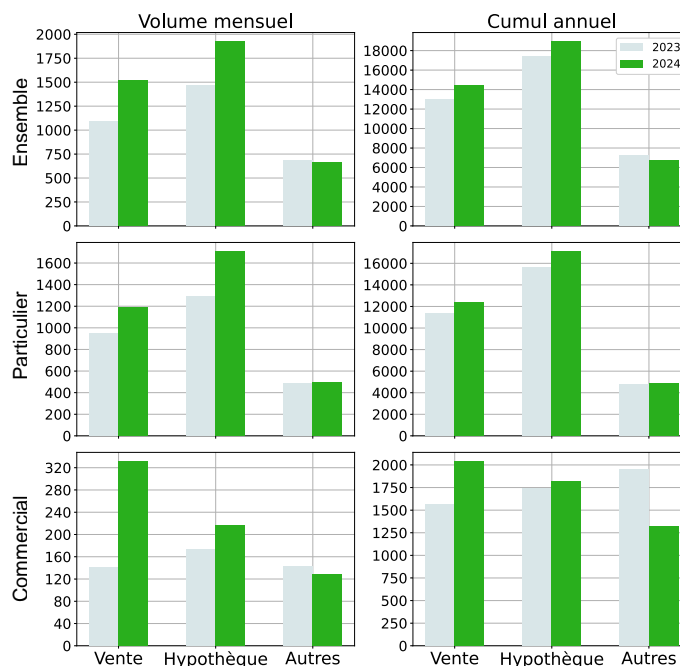


Sévérités B, C, D



VENTE, HYPOTHÈQUE ET AUTRES

	Volume mensuel			Cumul annuel		
	2023	2024	variation	2023	2024	variation
Ensemble						
Vente	1088	1517	28 % ↑	12937	14441	10 % ↑
Hypothèque	1464	1922	24 % ↑	17400	18909	8 % ↑
Autres	682	666	-2 % ↓	7286	6686	-9 % ↓
Total	3234	4105	21 % ↑	37623	40036	6 % ↑
Particulier						
Vente	946	1186	20 % ↑	11367	12399	8 % ↑
Hypothèque	1289	1705	24 % ↑	15657	17081	8 % ↑
Autres	482	494	2 % ↑	4800	4823	0,5 % ↑
Total	2717	3385	20 % ↑	31824	34303	7 % ↑
Commercial						
Vente	141	331	57 % ↑	1563	2037	23 % ↑
Hypothèque	174	216	19 % ↑	1739	1821	5 % ↑
Autres	142	128	-11 % ↓	1953	1316	-48 % ↓
Total	457	675	32 % ↑	5255	5174	-2 % ↓

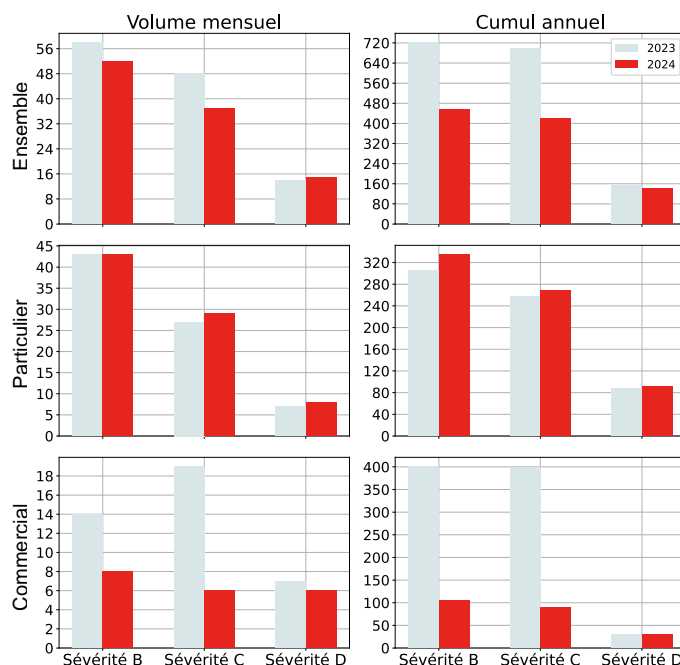


GÉOGRAPHIE

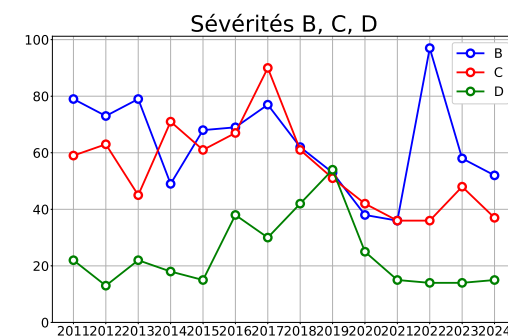
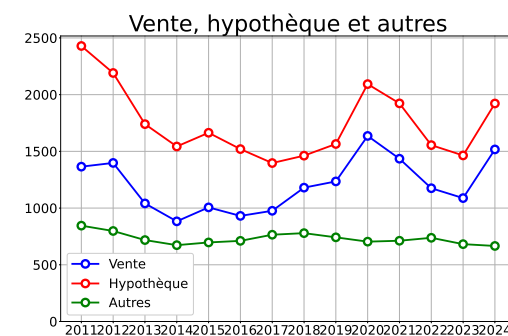


SÉVÉRITÉS B, C, D

	Volume mensuel			Cumul annuel		
	2023	2024	variation	2023	2024	variation
Ensemble						
Sévérité B	58	52	-12 % ↓	722	456	-58 % ↓
Sévérité C	48	37	-30 % ↓	697	420	-66 % ↓
Sévérité D	14	15	7 % ↑	152	141	-8 % ↓
Total	120	104	-15 % ↓	1571	1017	-54 % ↓
Particulier						
Sévérité B	43	43	0 %	306	335	9 % ↑
Sévérité C	27	29	7 % ↑	258	269	4 % ↑
Sévérité D	7	8	12 % ↑	88	91	3 % ↑
Total	77	80	4 % ↑	652	695	6 % ↑
Commercial						
Sévérité B	14	8	-75 % ↓	401	105	-282 % ↓
Sévérité C	19	6	-217 % ↓	398	89	-347 % ↓
Sévérité D	7	6	-17 % ↓	30	29	-3 % ↓
Total	40	20	-100 % ↓	829	223	-272 % ↓

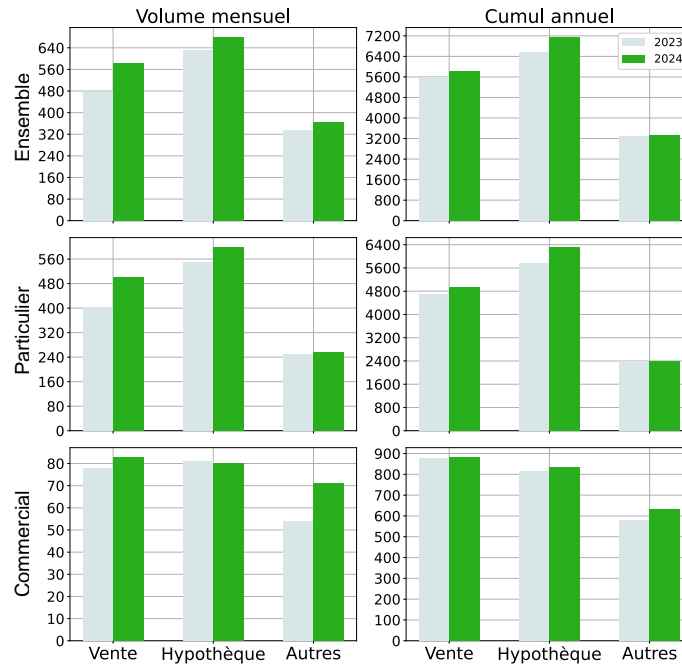


TENDANCES HISTORIQUES



VENTE, HYPOTHÈQUE ET AUTRES

	Volume mensuel			Cumul annuel			
	2023	2024	variation	2023	2024	variation	
Ensemble							
Vente	477	584	18 % ↑	5585	5829	4 % ↑	
Hypothèque	633	681	7 % ↑	6579	7166	8 % ↑	
Autres	334	365	8 % ↑	3293	3348	2 % ↑	
Total	1444	1630	11 % ↑	15457	16343	5 % ↑	
Particulier							
Vente	399	500	20 % ↑	4701	4938	5 % ↑	
Hypothèque	551	600	8 % ↑	5758	6328	9 % ↑	
Autres	250	256	2 % ↑	2374	2404	1 % ↑	
Total	1200	1356	12 % ↑	12833	13670	6 % ↑	
Commercial							
Vente	78	83	6 % ↑	878	884	0,7 % ↑	
Hypothèque	81	80	-1 % ↓	815	833	2 % ↑	
Autres	54	71	24 % ↑	580	632	8 % ↑	
Total	213	234	9 % ↑	2273	2349	3 % ↑	

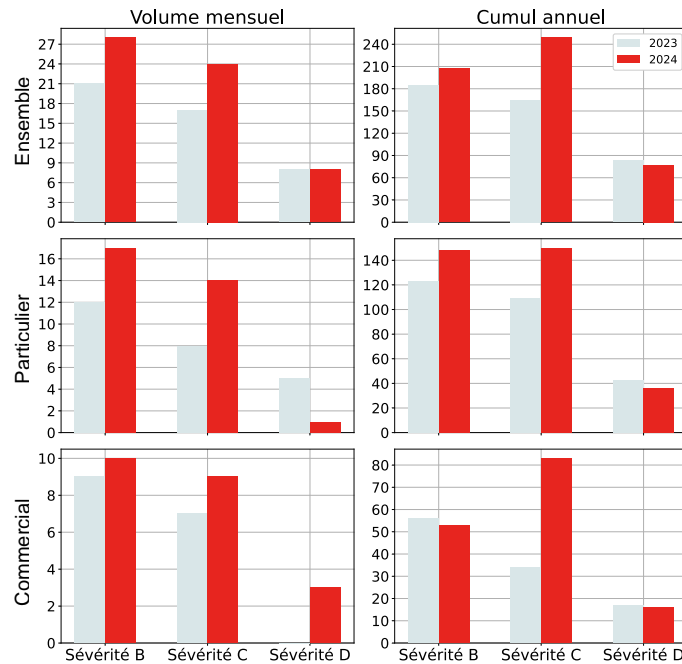


GÉOGRAPHIE



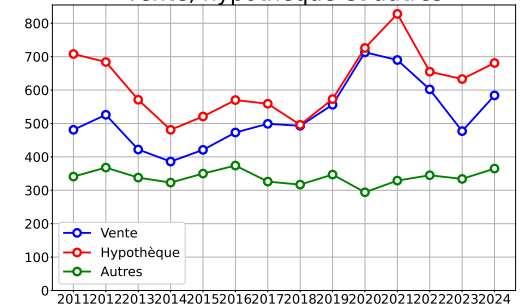
SÉVÉRITÉS B, C, D

	Volume mensuel			Cumul annuel			
	2023	2024	variation	2023	2024	variation	
Ensemble							
Sévérité B	21	28	25 % ↑	185	207	11 % ↑	
Sévérité C	17	24	29 % ↑	165	249	34 % ↑	
Sévérité D	8	8	0 %	83	77	-8 % ↓	
Total	46	60	23 % ↑	433	533	19 % ↑	
Particulier							
Sévérité B	12	17	29 % ↑	123	148	17 % ↑	
Sévérité C	8	14	43 % ↑	109	150	27 % ↑	
Sévérité D	5	1	-400 % ↓	43	36	-19 % ↓	
Total	25	32	22 % ↑	275	334	18 % ↑	
Commercial							
Sévérité B	9	10	10 % ↑	56	53	-6 % ↓	
Sévérité C	7	9	22 % ↑	34	83	59 % ↑	
Sévérité D	0	3	100 % ↑	17	16	-6 % ↓	
Total	16	22	27 % ↑	107	152	30 % ↑	

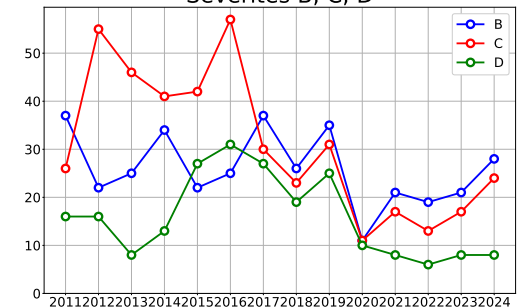


TENDANCES HISTORIQUES

Vente, hypothèque et autres

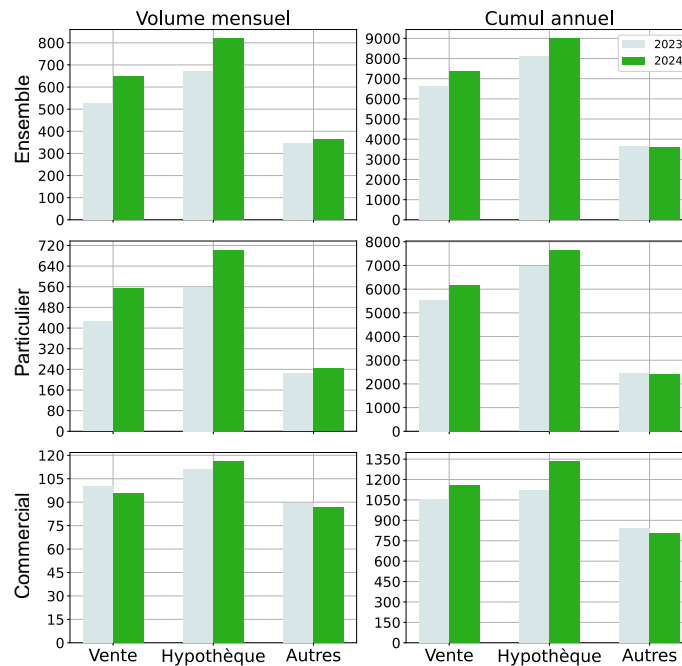


Sévérités B, C, D

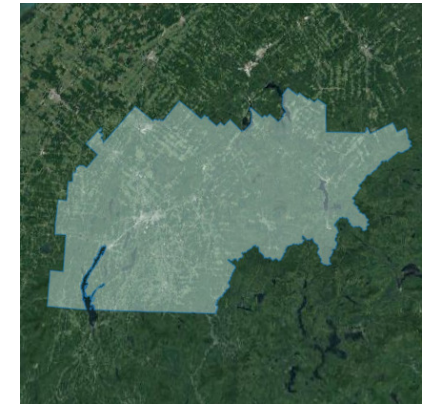


VENTE, HYPOTHÈQUE ET AUTRES

	Volume mensuel			Cumul annuel			
	2023	2024	variation	2023	2024	variation	
Ensemble							
Vente	526	650	19 % ↑	6612	7347	10 % ↑	
Hypothèque	671	819	18 % ↑	8088	8989	10 % ↑	
Autres	347	366	5 % ↑	3640	3596	-1 % ↓	
Total	1544	1835	16 % ↑	18340	19932	8 % ↑	
Particulier							
Vente	426	554	23 % ↑	5551	6179	10 % ↑	
Hypothèque	560	702	20 % ↑	6962	7649	9 % ↑	
Autres	224	243	8 % ↑	2463	2414	-2 % ↓	
Total	1210	1499	19 % ↑	14976	16242	8 % ↑	
Commercial							
Vente	100	96	-4 % ↓	1057	1161	9 % ↑	
Hypothèque	111	116	4 % ↑	1119	1332	16 % ↑	
Autres	89	87	-2 % ↓	841	805	-4 % ↓	
Total	300	299	-0,3 % ↓	3017	3298	9 % ↑	

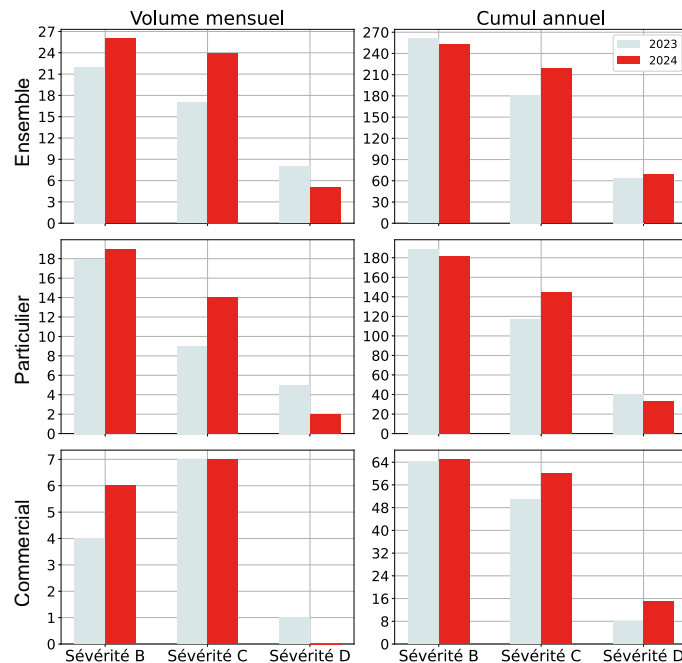


GÉOGRAPHIE



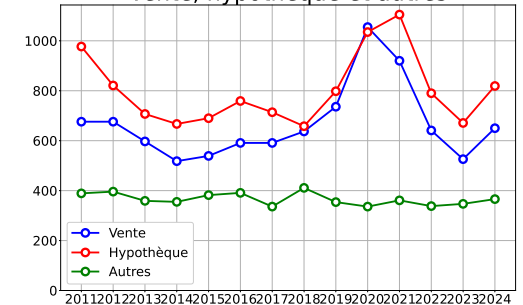
SÉVÉRITÉS B, C, D

	Volume mensuel			Cumul annuel			
	2023	2024	variation	2023	2024	variation	
Ensemble							
Sévérité B	22	26	15 % ↑	261	253	-3 % ↓	
Sévérité C	17	24	29 % ↑	181	219	17 % ↑	
Sévérité D	8	5	-60 % ↓	64	69	7 % ↑	
Total	47	55	15 % ↑	506	541	6 % ↑	
Particulier							
Sévérité B	18	19	5 % ↑	189	182	-4 % ↓	
Sévérité C	9	14	36 % ↑	117	145	19 % ↑	
Sévérité D	5	2	-150 % ↓	40	33	-21 % ↓	
Total	32	35	9 % ↑	346	360	4 % ↑	
Commercial							
Sévérité B	4	6	33 % ↑	64	65	2 % ↑	
Sévérité C	7	7	0 %	51	60	15 % ↑	
Sévérité D	1	0	-	8	15	47 % ↑	
Total	12	13	8 % ↑	123	140	12 % ↑	

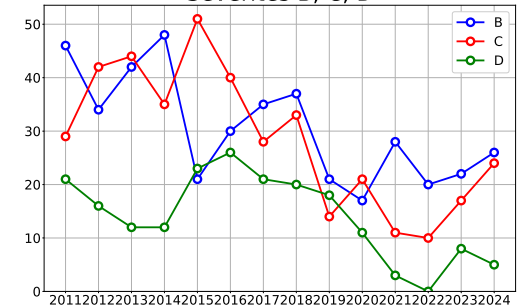


TENDANCES HISTORIQUES

Vente, hypothèque et autres

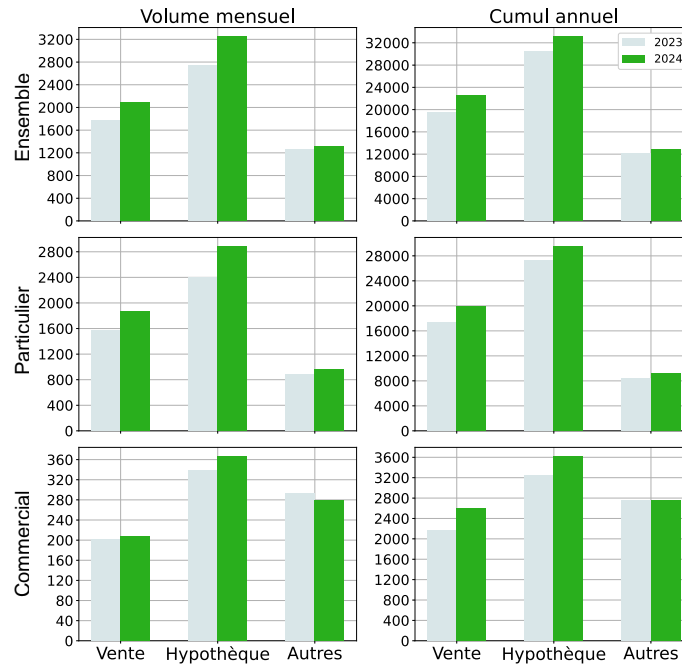


Sévérités B, C, D



VENTE, HYPOTHÈQUE ET AUTRES

	Volume mensuel			Cumul annuel			
	2023	2024	variation	2023	2024	variation	
Ensemble							
Vente	1775	2080	15 % ↑	19482	22590	14 % ↑	
Hypothèque	2739	3246	16 % ↑	30474	33090	8 % ↑	
Autres	1265	1314	4 % ↑	12047	12820	6 % ↑	
Total	5779	6640	13 % ↑	62003	68500	9 % ↑	
Particulier							
Vente	1573	1873	16 % ↑	17308	19988	13 % ↑	
Hypothèque	2401	2880	17 % ↑	27223	29473	8 % ↑	
Autres	887	955	7 % ↑	8405	9207	9 % ↑	
Total	4861	5708	15 % ↑	52936	58668	10 % ↑	
Commercial							
Vente	202	207	2 % ↑	2173	2600	16 % ↑	
Hypothèque	338	366	8 % ↑	3246	3614	10 % ↑	
Autres	293	280	-5 % ↓	2756	2761	0,2 % ↑	
Total	833	853	2 % ↑	8175	8975	9 % ↑	

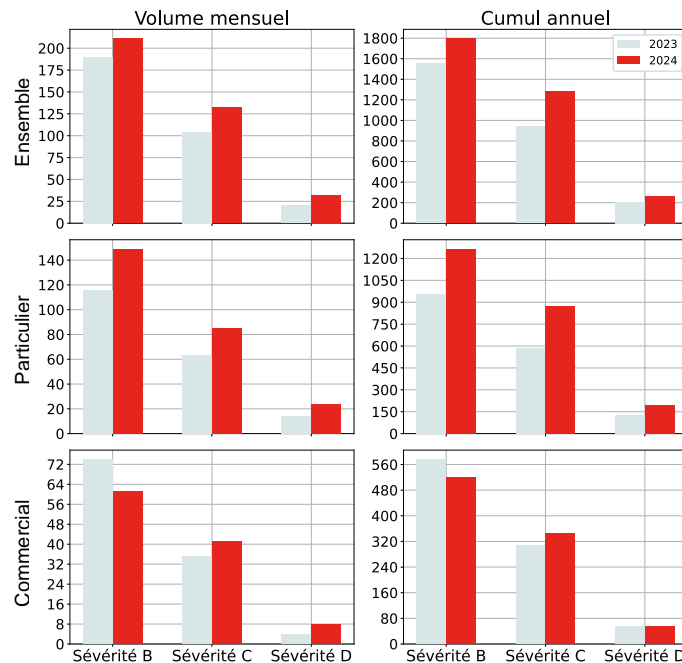


GÉOGRAPHIE



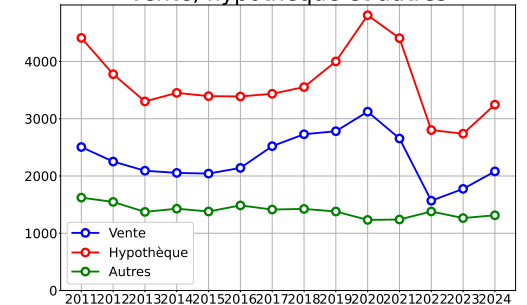
SÉVÉRITÉS B, C, D

	Volume mensuel			Cumul annuel			
	2023	2024	variation	2023	2024	variation	
Ensemble							
Sévérité B	190	211	10 % ↑	1556	1796	13 % ↑	
Sévérité C	104	132	21 % ↑	942	1280	26 % ↑	
Sévérité D	20	32	38 % ↑	205	265	23 % ↑	
Total	314	375	16 % ↑	2703	3341	19 % ↑	
Particulier							
Sévérité B	116	149	22 % ↑	953	1265	25 % ↑	
Sévérité C	63	85	26 % ↑	584	876	33 % ↑	
Sévérité D	14	24	42 % ↑	130	196	34 % ↑	
Total	193	258	25 % ↑	1667	2337	29 % ↑	
Commercial							
Sévérité B	74	61	-21 % ↓	576	518	-11 % ↓	
Sévérité C	35	41	15 % ↑	306	344	11 % ↑	
Sévérité D	4	8	50 % ↑	56	55	-2 % ↓	
Total	113	110	-3 % ↓	938	917	-2 % ↓	

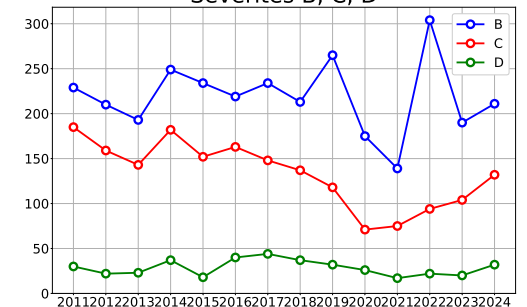


TENDANCES HISTORIQUES

Vente, hypothèque et autres

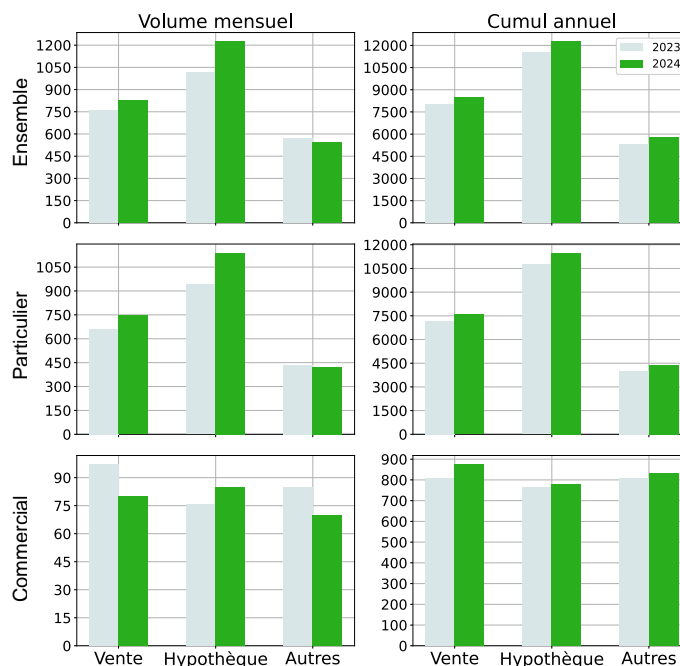


Sévérités B, C, D

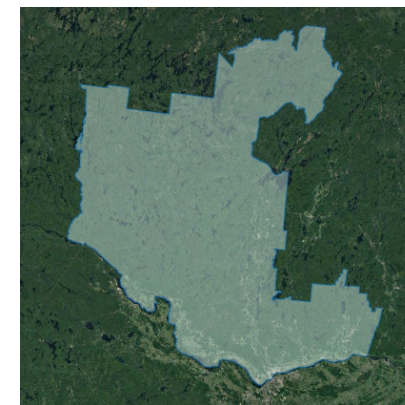


VENTE, HYPOTHÈQUE ET AUTRES

	Volume mensuel			Cumul annuel			
	2023	2024	variation	2023	2024	variation	
Ensemble							
Vente	758	827	8 % ↑	7989	8459	6 % ↑	↑
Hypothèque	1017	1224	17 % ↑	11526	12258	6 % ↑	↑
Autres	572	545	-5 % ↓	5314	5756	8 % ↑	↑
Total	2347	2596	10 % ↑	24829	26473	6 % ↑	↑
Particulier							
Vente	660	747	12 % ↑	7175	7579	5 % ↑	↑
Hypothèque	940	1138	17 % ↑	10752	11473	6 % ↑	↑
Autres	434	422	-3 % ↓	4014	4393	9 % ↑	↑
Total	2034	2307	12 % ↑	21941	23445	6 % ↑	↑
Commercial							
Vente	97	80	-21 % ↓	806	874	8 % ↑	↑
Hypothèque	76	85	11 % ↑	766	779	2 % ↑	↑
Autres	85	70	-21 % ↓	810	830	2 % ↑	↑
Total	258	235	-10 % ↓	2382	2483	4 % ↑	↑

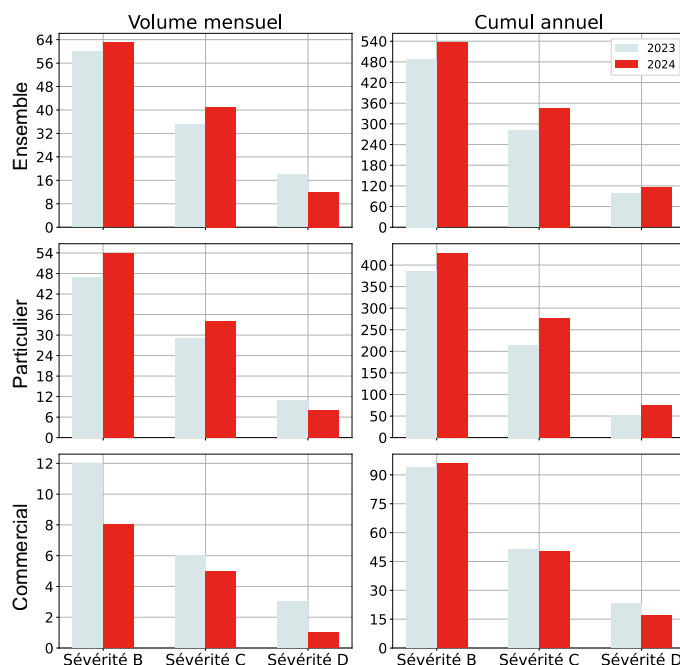


GÉOGRAPHIE



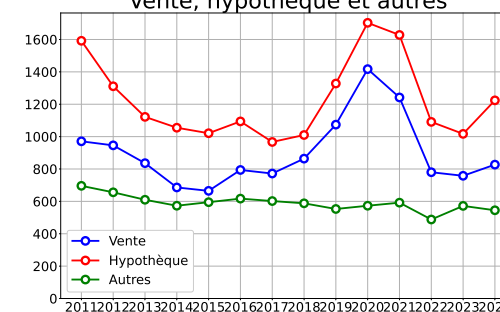
SÉVÉRITÉS B, C, D

	Volume mensuel			Cumul annuel			
	2023	2024	variation	2023	2024	variation	
Ensemble							
Sévérité B	60	63	5 % ↑	489	536	9 % ↑	↑
Sévérité C	35	41	15 % ↑	281	346	19 % ↑	↑
Sévérité D	18	12	-50 % ↓	98	116	16 % ↑	↑
Total	113	116	3 % ↑	868	998	13 % ↑	↑
Particulier							
Sévérité B	47	54	13 % ↑	385	428	10 % ↑	↑
Sévérité C	29	34	15 % ↑	215	276	22 % ↑	↑
Sévérité D	11	8	-38 % ↓	52	76	32 % ↑	↑
Total	87	96	9 % ↑	652	780	16 % ↑	↑
Commercial							
Sévérité B	12	8	-50 % ↓	94	96	2 % ↑	↑
Sévérité C	6	5	-20 % ↓	51	50	-2 % ↓	↓
Sévérité D	3	1	-200 % ↓	23	17	-35 % ↓	↓
Total	21	14	-50 % ↓	168	163	-3 % ↓	↓

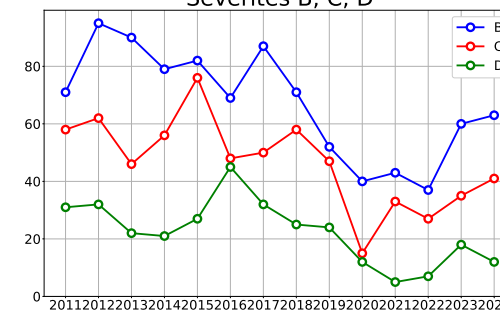


TENDANCES HISTORIQUES

Vente, hypothèque et autres

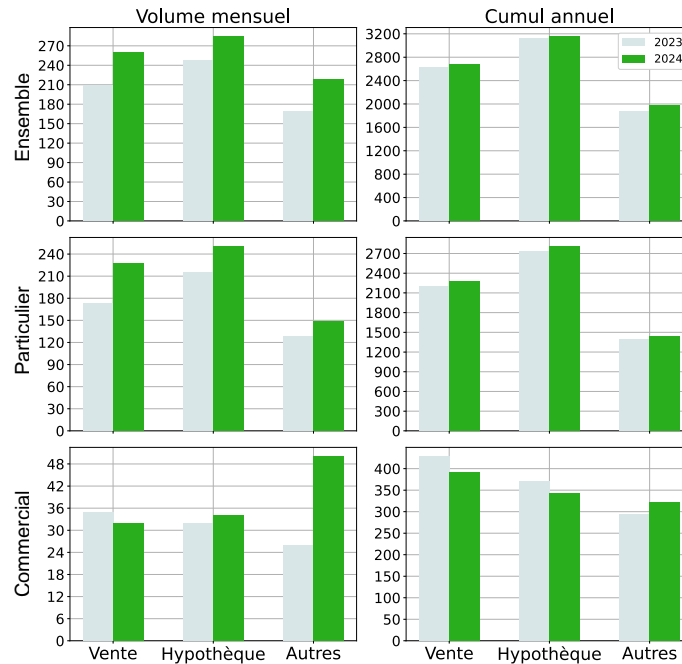


Sévérités B, C, D



VENTE, HYPOTHÈQUE ET AUTRES

	Volume mensuel			Cumul annuel			
	2023	2024	variation	2023	2024	variation	
Ensemble							
Vente	209	260	20 % ↑	2629	2681	2 % ↑	
Hypothèque	248	284	13 % ↑	3117	3150	1 % ↑	
Autres	169	218	22 % ↑	1866	1974	5 % ↑	
Total	626	762	18 % ↑	7612	7805	2 % ↑	
Particulier							
Vente	173	227	24 % ↑	2196	2283	4 % ↑	
Hypothèque	215	250	14 % ↑	2740	2804	2 % ↑	
Autres	128	148	14 % ↑	1388	1442	4 % ↑	
Total	516	625	17 % ↑	6324	6529	3 % ↑	
Commercial							
Vente	35	32	-9 % ↓	428	391	-9 % ↓	
Hypothèque	32	34	6 % ↑	371	342	-8 % ↓	
Autres	26	50	48 % ↑	295	322	8 % ↑	
Total	93	116	20 % ↑	1094	1055	-4 % ↓	

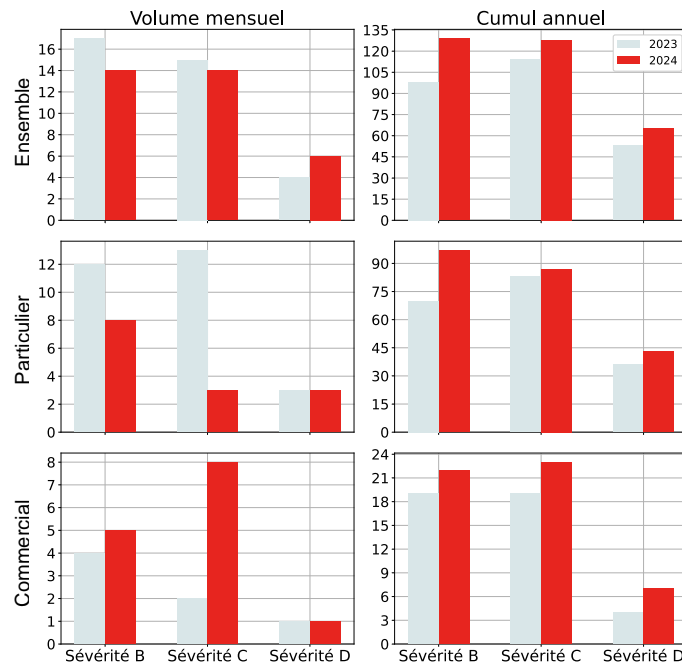


GÉOGRAPHIE



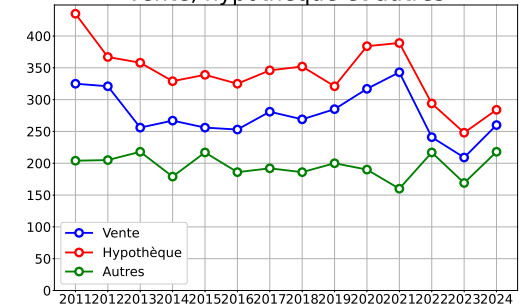
SÉVÉRITÉS B, C, D

	Volume mensuel			Cumul annuel			
	2023	2024	variation	2023	2024	variation	
Ensemble							
Sévérité B	17	14	-21 % ↓	98	129	24 % ↑	
Sévérité C	15	14	-7 % ↓	114	128	11 % ↑	
Sévérité D	4	6	33 % ↑	53	65	18 % ↑	
Total	36	34	-6 % ↓	265	322	18 % ↑	
Particulier							
Sévérité B	12	8	-50 % ↓	70	97	28 % ↑	
Sévérité C	13	3	-333 % ↓	83	87	5 % ↑	
Sévérité D	3	3	0 %	36	43	16 % ↑	
Total	28	14	-100 % ↓	189	227	17 % ↑	
Commercial							
Sévérité B	4	5	20 % ↑	19	22	14 % ↑	
Sévérité C	2	8	75 % ↑	19	23	17 % ↑	
Sévérité D	1	1	0 %	4	7	43 % ↑	
Total	7	14	50 % ↑	42	52	19 % ↑	

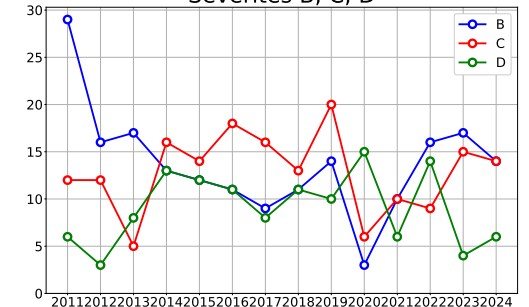


TENDANCES HISTORIQUES

Vente, hypothèque et autres

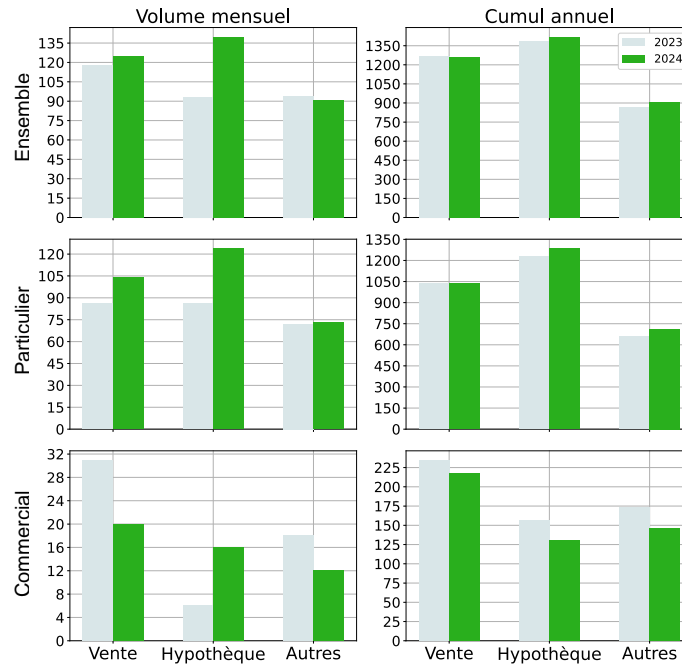


Sévérités B, C, D



VENTE, HYPOTHÈQUE ET AUTRES

	Volume mensuel			Cumul annuel			
	2023	2024	variation	2023	2024	variation	
Ensemble							
Vente	118	125	6 % ↑	1273	1261	-1,0 % ↓	
Hypothèque	93	140	34 % ↑	1389	1422	2 % ↑	
Autres	94	91	-3 % ↓	872	904	4 % ↑	
Total	305	356	14 % ↑	3534	3587	1 % ↑	
Particulier							
Vente	86	104	17 % ↑	1036	1038	0,2 % ↑	
Hypothèque	86	124	31 % ↑	1226	1287	5 % ↑	
Autres	72	73	1 % ↑	661	712	7 % ↑	
Total	244	301	19 % ↑	2923	3037	4 % ↑	
Commercial							
Vente	31	20	-55 % ↓	235	217	-8 % ↓	
Hypothèque	6	16	62 % ↑	157	130	-21 % ↓	
Autres	18	12	-50 % ↓	174	146	-19 % ↓	
Total	55	48	-15 % ↓	566	493	-15 % ↓	

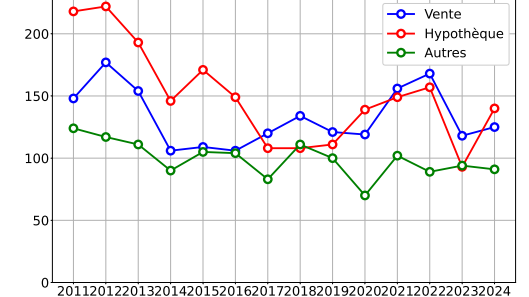


GÉOGRAPHIE

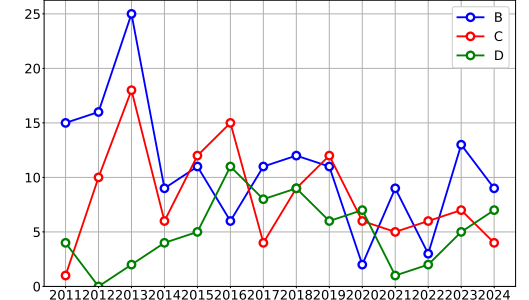


TENDANCES HISTORIQUES

Vente, hypothèque et autres

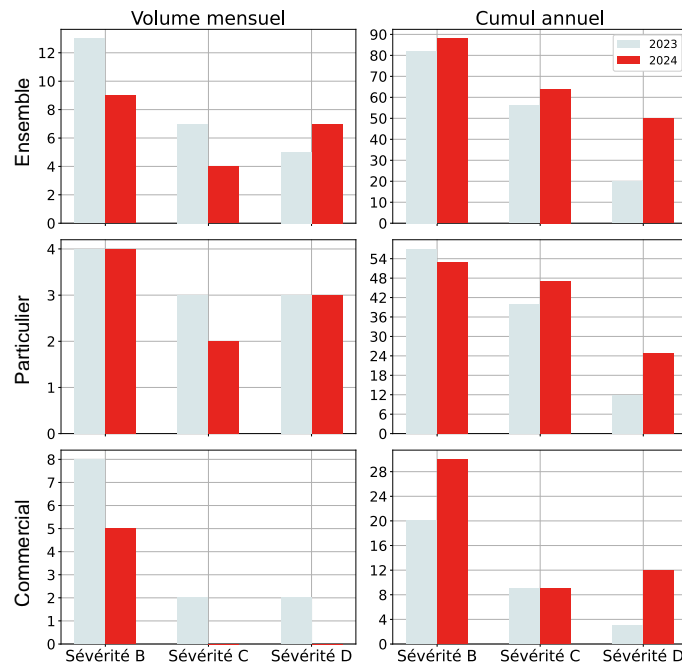


Sévérités B, C, D



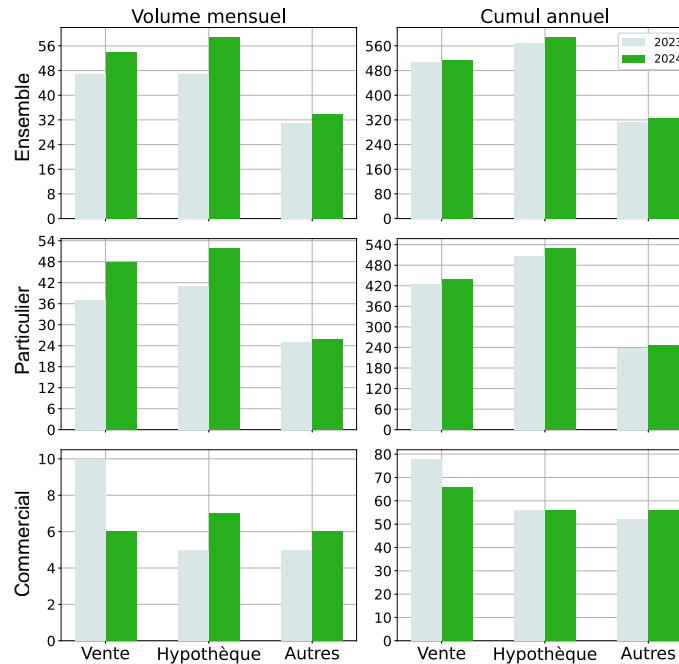
SÉVÉRITÉS B, C, D

	Volume mensuel			Cumul annuel			
	2023	2024	variation	2023	2024	variation	
Ensemble							
Sévérité B	13	9	-44 % ↓	82	88	7 % ↑	
Sévérité C	7	4	-75 % ↓	56	64	12 % ↑	
Sévérité D	5	7	29 % ↑	20	50	60 % ↑	
Total	25	20	-25 % ↓	158	202	22 % ↑	
Particulier							
Sévérité B	4	4	0 %	57	53	-8 % ↓	
Sévérité C	3	2	-50 % ↓	40	47	15 % ↑	
Sévérité D	3	3	0 %	12	25	52 % ↑	
Total	10	9	-11 % ↓	109	125	13 % ↑	
Commercial							
Sévérité B	8	5	-60 % ↓	20	30	33 % ↑	
Sévérité C	2	0	-	9	9	0 %	
Sévérité D	2	0	-	3	12	75 % ↑	
Total	12	5	-140 % ↓	32	51	37 % ↑	



VENTE, HYPOTHÈQUE ET AUTRES

	Volume mensuel			Cumul annuel			
	2023	2024	variation	2023	2024	variation	
Ensemble							
Vente	47	54	13 % ↑	509	514	1,0 % ↑	
Hypothèque	47	59	20 % ↑	569	590	4 % ↑	
Autres	31	34	9 % ↑	312	325	4 % ↑	
Total	125	147	15 % ↑	1390	1429	3 % ↑	
Particulier							
Vente	37	48	23 % ↑	425	440	3 % ↑	
Hypothèque	41	52	21 % ↑	505	531	5 % ↑	
Autres	25	26	4 % ↑	237	246	4 % ↑	
Total	103	126	18 % ↑	1167	1217	4 % ↑	
Commercial							
Vente	10	6	-67 % ↓	78	66	-18 % ↓	
Hypothèque	5	7	29 % ↑	56	56	0 %	
Autres	5	6	17 % ↑	52	56	7 % ↑	
Total	20	19	-5 % ↓	186	178	-4 % ↓	

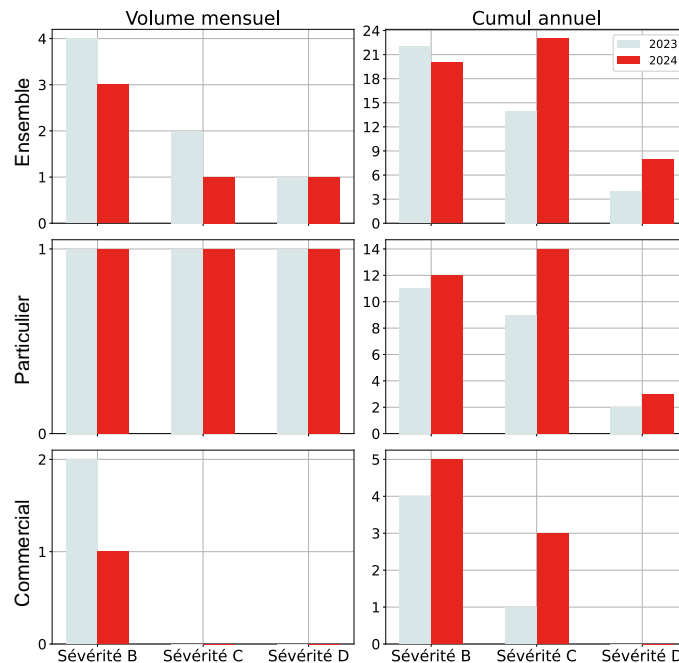


GÉOGRAPHIE



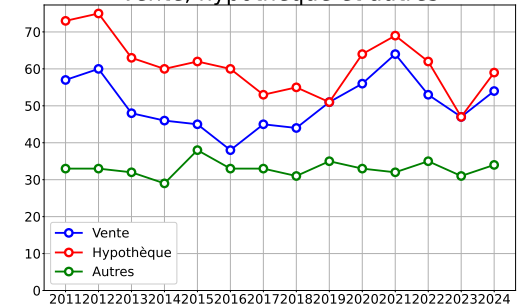
SÉVÉRITÉS B, C, D

	Volume mensuel			Cumul annuel			
	2023	2024	variation	2023	2024	variation	
Ensemble							
Sévérité B	4	3	-33 % ↓	22	20	-10 % ↓	
Sévérité C	2	1	-100 % ↓	14	23	39 % ↑	
Sévérité D	1	1	0 %	4	8	50 % ↑	
Total	7	5	-40 % ↓	40	51	22 % ↑	
Particulier							
Sévérité B	1	1	0 %	11	12	8 % ↑	
Sévérité C	1	1	0 %	9	14	36 % ↑	
Sévérité D	1	1	0 %	2	3	33 % ↑	
Total	3	3	0 %	22	29	24 % ↑	
Commercial							
Sévérité B	2	1	-100 % ↓	4	5	20 % ↑	
Sévérité C	0	0	0 %	1	3	67 % ↑	
Sévérité D	0	0	0 %	0	0	0 %	
Total	2	1	-100 % ↓	5	8	38 % ↑	

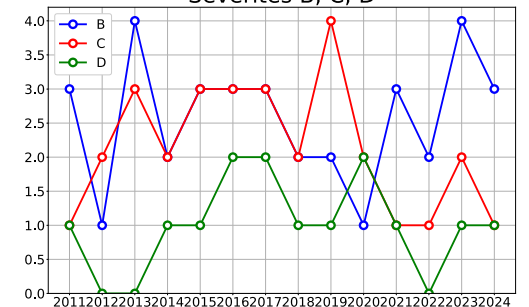


TENDANCES HISTORIQUES

Vente, hypothèque et autres

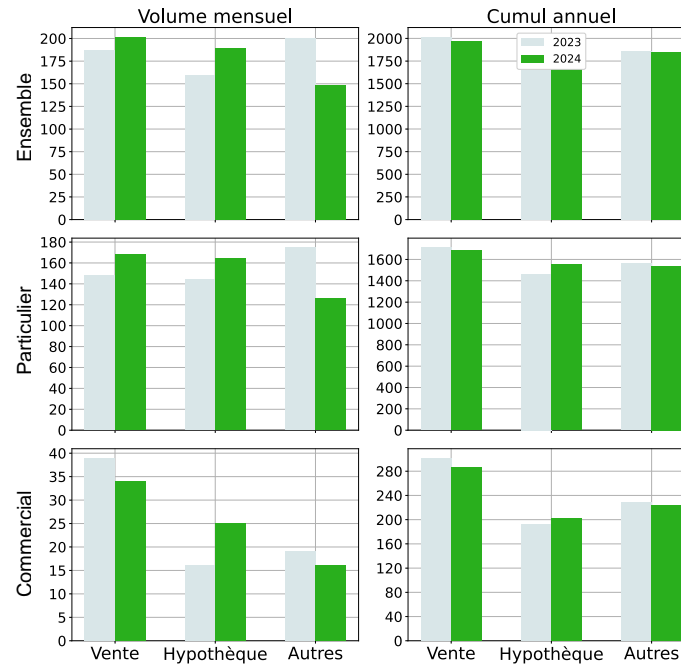


Sévérités B, C, D



VENTE, HYPOTHÈQUE ET AUTRES

	Volume mensuel			Cumul annuel			
	2023	2024	variation	2023	2024	variation	
Ensemble							
Vente	187	202	7 % ↑	2019	1972	-2 % ↓	
Hypothèque	160	189	15 % ↑	1654	1753	6 % ↑	
Autres	200	148	-35 % ↓	1864	1846	-1,0 % ↓	
Total	547	539	-1 % ↓	5537	5571	0,6 % ↑	
Particulier							
Vente	148	168	12 % ↑	1714	1685	-2 % ↓	
Hypothèque	144	164	12 % ↑	1462	1550	6 % ↑	
Autres	175	126	-39 % ↓	1563	1540	-1 % ↓	
Total	467	458	-2 % ↓	4739	4775	0,8 % ↑	
Commercial							
Vente	39	34	-15 % ↓	302	287	-5 % ↓	
Hypothèque	16	25	36 % ↑	192	203	5 % ↑	
Autres	19	16	-19 % ↓	229	224	-2 % ↓	
Total	74	75	1 % ↑	723	714	-1 % ↓	

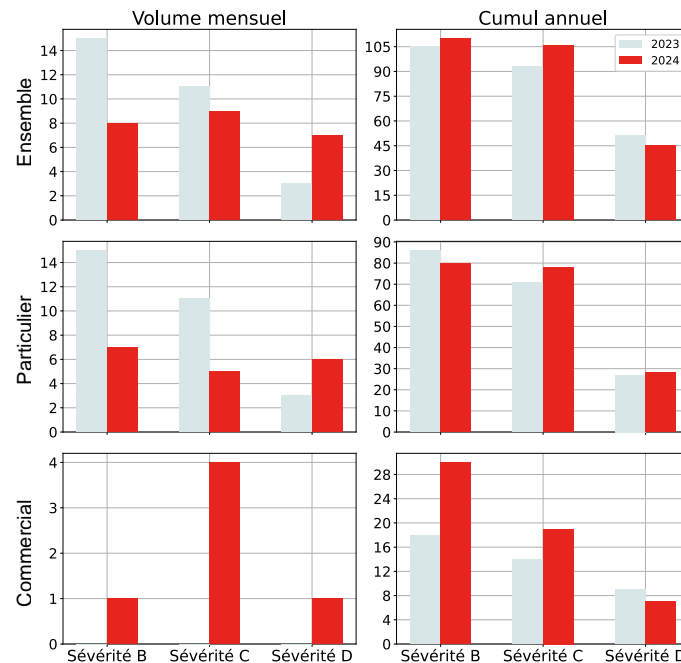


GÉOGRAPHIE



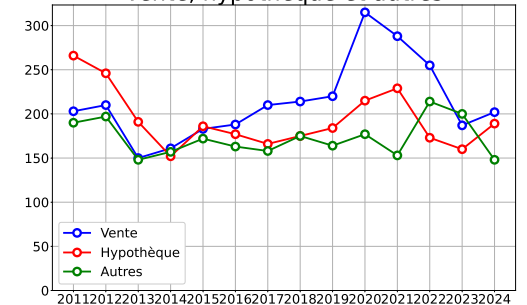
SÉVÉRITÉS B, C, D

	Volume mensuel			Cumul annuel			
	2023	2024	variation	2023	2024	variation	
Ensemble							
Sévérité B	15	8	-88 % ↓	105	110	5 % ↑	
Sévérité C	11	9	-22 % ↓	93	106	12 % ↑	
Sévérité D	3	7	57 % ↑	51	45	-13 % ↓	
Total	29	24	-21 % ↓	249	261	5 % ↑	
Particulier							
Sévérité B	15	7	-114 % ↓	86	80	-8 % ↓	
Sévérité C	11	5	-120 % ↓	71	78	9 % ↑	
Sévérité D	3	6	50 % ↑	27	28	4 % ↑	
Total	29	18	-61 % ↓	184	186	1 % ↑	
Commercial							
Sévérité B	0	1	100 % ↑	18	30	40 % ↑	
Sévérité C	0	4	100 % ↑	14	19	26 % ↑	
Sévérité D	0	1	100 % ↑	9	7	-29 % ↓	
Total	0	6	100 % ↑	41	56	27 % ↑	

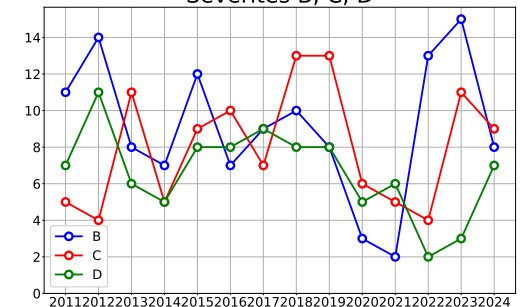


TENDANCES HISTORIQUES

Vente, hypothèque et autres

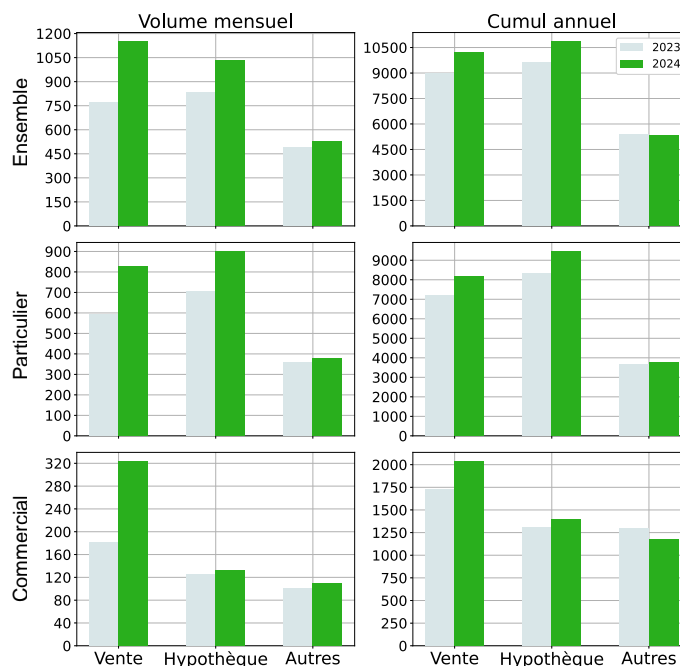


Sévérités B, C, D



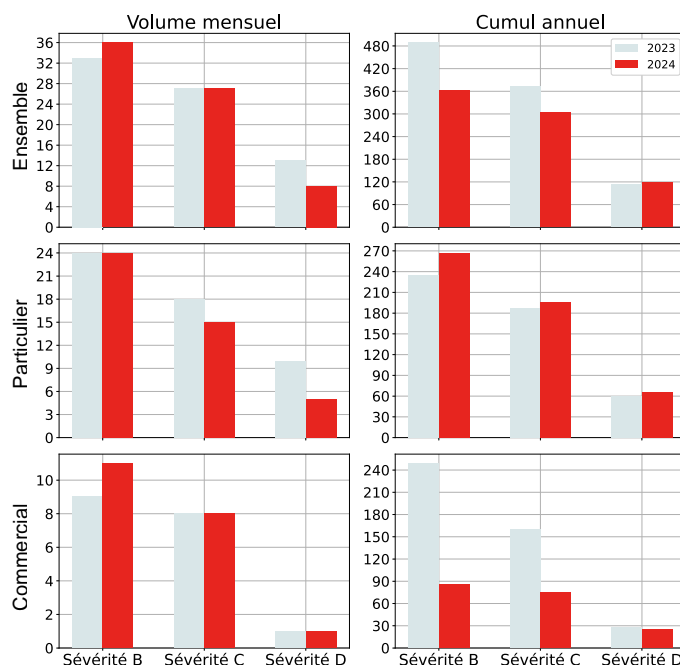
VENTE, HYPOTHÈQUE ET AUTRES

	Volume mensuel			Cumul annuel			
	2023	2024	variation	2023	2024	variation	
Ensemble							
Vente	772	1149	33 % ↑	8957	10194	12 % ↑	
Hypothèque	831	1032	19 % ↑	9628	10840	11 % ↑	
Autres	489	526	7 % ↑	5374	5336	-0,7 % ↓	
Total	2092	2707	23 % ↑	23959	26370	9 % ↑	
Particulier							
Vente	591	826	28 % ↑	7225	8153	11 % ↑	
Hypothèque	706	899	21 % ↑	8307	9440	12 % ↑	
Autres	361	378	4 % ↑	3655	3764	3 % ↑	
Total	1658	2103	21 % ↑	19187	21357	10 % ↑	
Commercial							
Vente	181	323	44 % ↑	1728	2034	15 % ↑	
Hypothèque	125	132	5 % ↑	1314	1394	6 % ↑	
Autres	100	110	9 % ↑	1301	1181	-10 % ↓	
Total	406	565	28 % ↑	4343	4609	6 % ↑	



SÉVÉRITÉS B, C, D

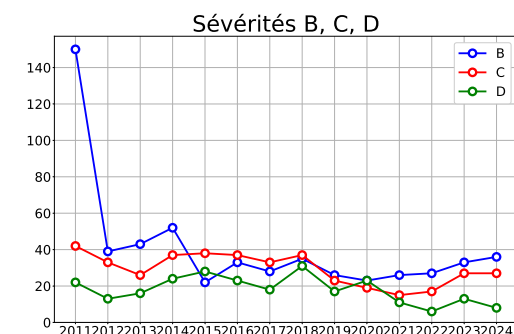
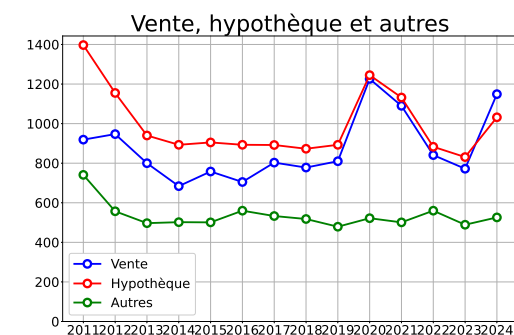
	Volume mensuel			Cumul annuel			
	2023	2024	variation	2023	2024	variation	
Ensemble							
Sévérité B	33	36	8 % ↑	489	362	-35 % ↓	
Sévérité C	27	27	0 %	372	304	-22 % ↓	
Sévérité D	13	8	-62 % ↓	113	118	4 % ↑	
Total	73	71	-3 % ↓	974	784	-24 % ↓	
Particulier							
Sévérité B	24	24	0 %	235	267	12 % ↑	
Sévérité C	18	15	-20 % ↓	187	196	5 % ↑	
Sévérité D	10	5	-100 % ↓	60	66	9 % ↑	
Total	52	44	-18 % ↓	482	529	9 % ↑	
Commercial							
Sévérité B	9	11	18 % ↑	249	86	-190 % ↓	
Sévérité C	8	8	0 %	160	75	-113 % ↓	
Sévérité D	1	1	0 %	28	25	-12 % ↓	
Total	18	20	10 % ↑	437	186	-135 % ↓	



GÉOGRAPHIE

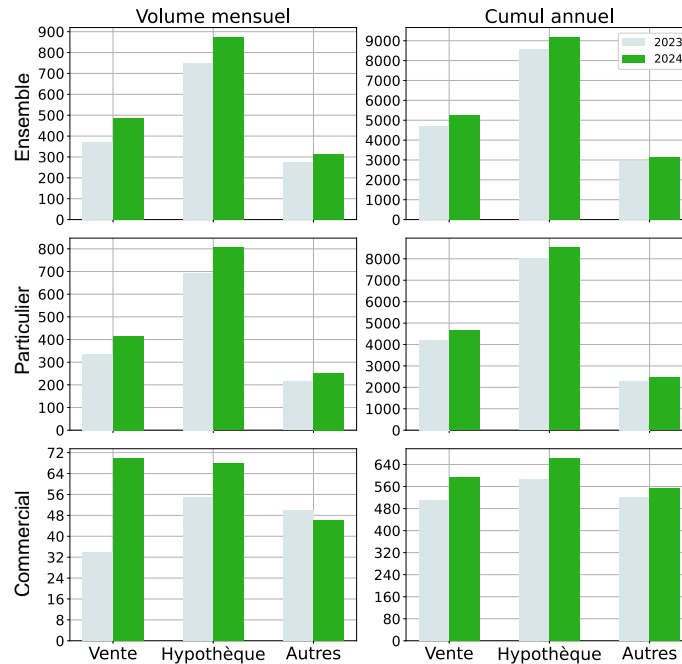


TENDANCES HISTORIQUES



VENTE, HYPOTHÈQUE ET AUTRES

	Volume mensuel			Cumul annuel			
	2023	2024	variation	2023	2024	variation	
Ensemble							
Vente	371	486	24 % ↑	4725	5255	10 % ↑	
Hypothèque	749	876	14 % ↑	8593	9204	7 % ↑	
Autres	277	316	12 % ↑	2953	3160	7 % ↑	
Total	1397	1678	17 % ↑	16271	17619	8 % ↑	
Particulier							
Vente	337	416	19 % ↑	4214	4659	10 % ↑	
Hypothèque	694	807	14 % ↑	8005	8538	6 % ↑	
Autres	215	252	15 % ↑	2305	2458	6 % ↑	
Total	1246	1475	16 % ↑	14524	15655	7 % ↑	
Commercial							
Vente	34	70	51 % ↑	509	595	14 % ↑	
Hypothèque	55	68	19 % ↑	587	664	12 % ↑	
Autres	50	46	-9 % ↓	522	553	6 % ↑	
Total	139	184	24 % ↑	1618	1812	11 % ↑	

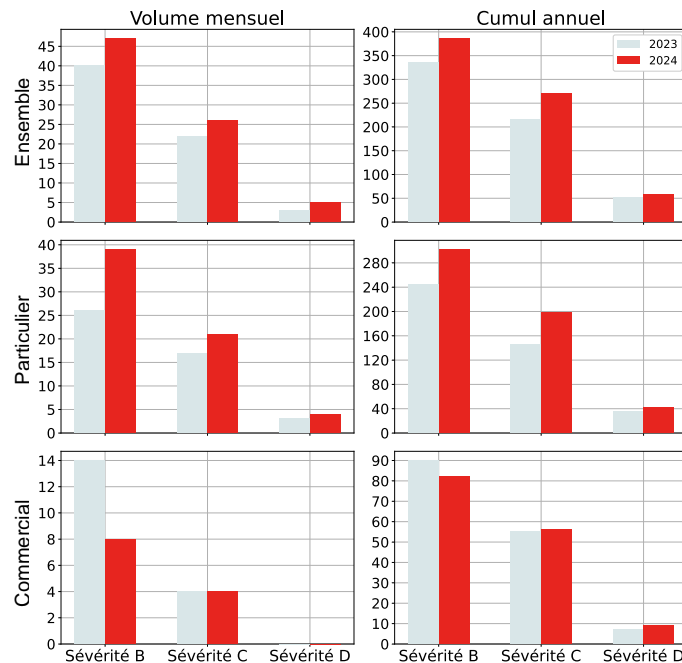


GÉOGRAPHIE



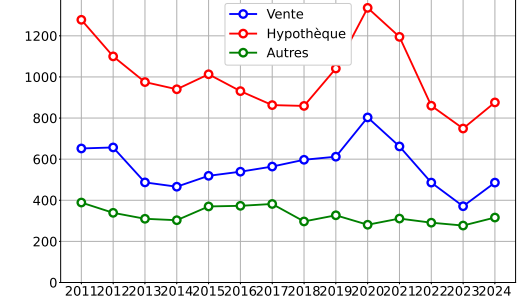
SÉVÉRITÉS B, C, D

	Volume mensuel			Cumul annuel			
	2023	2024	variation	2023	2024	variation	
Ensemble							
Sévérité B	40	47	15 % ↑	335	386	13 % ↑	
Sévérité C	22	26	15 % ↑	215	270	20 % ↑	
Sévérité D	3	5	40 % ↑	51	57	11 % ↑	
Total	65	78	17 % ↑	601	713	16 % ↑	
Particulier							
Sévérité B	26	39	33 % ↑	245	302	19 % ↑	
Sévérité C	17	21	19 % ↑	146	199	27 % ↑	
Sévérité D	3	4	25 % ↑	35	42	17 % ↑	
Total	46	64	28 % ↑	426	543	22 % ↑	
Commercial							
Sévérité B	14	8	-75 % ↓	90	82	-10 % ↓	
Sévérité C	4	4	0 %	55	56	2 % ↑	
Sévérité D	0	0	0 %	7	9	22 % ↑	
Total	18	12	-50 % ↓	152	147	-3 % ↓	

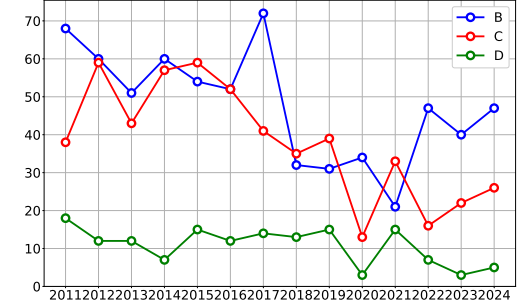


TENDANCES HISTORIQUES

Vente, hypothèque et autres

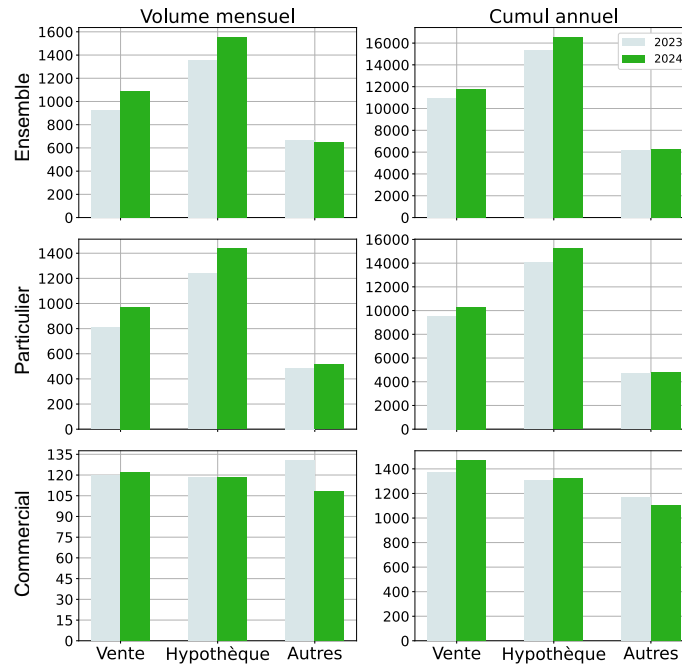


Sévérités B, C, D



VENTE, HYPOTHÈQUE ET AUTRES

	Volume mensuel			Cumul annuel			
	2023	2024	variation	2023	2024	variation	
Ensemble							
Vente	930	1093	15 % ↑	10931	11776	7 % ↑	↑
Hypothèque	1358	1559	13 % ↑	15393	16594	7 % ↑	↑
Autres	665	651	-2 % ↓	6235	6313	1 % ↑	↑
Total	2953	3303	11 % ↑	32559	34683	6 % ↑	↑
Particulier							
Vente	810	971	17 % ↑	9556	10291	7 % ↑	↑
Hypothèque	1239	1440	14 % ↑	14081	15261	8 % ↑	↑
Autres	486	517	6 % ↑	4672	4815	3 % ↑	↑
Total	2535	2928	13 % ↑	28309	30367	7 % ↑	↑
Commercial							
Vente	120	122	2 % ↑	1369	1474	7 % ↑	↑
Hypothèque	118	118	0 %	1307	1326	1 % ↑	↑
Autres	131	108	-21 % ↓	1169	1101	-6 % ↓	↓
Total	369	348	-6 % ↓	3845	3901	1 % ↑	↑

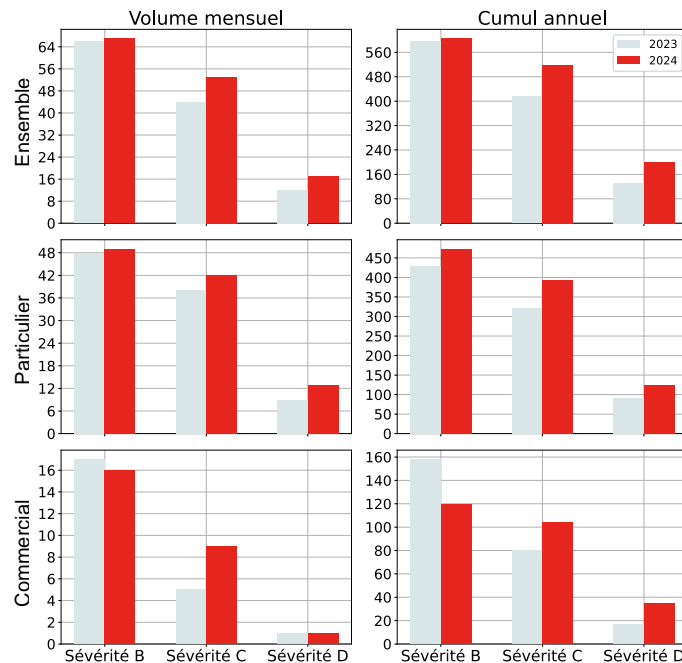


GÉOGRAPHIE



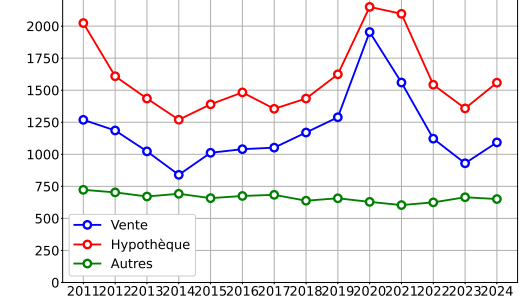
SÉVÉRITÉS B, C, D

	Volume mensuel			Cumul annuel			
	2023	2024	variation	2023	2024	variation	
Ensemble							
Sévérité B	66	67	1 % ↑	597	605	1 % ↑	↑
Sévérité C	44	53	17 % ↑	416	518	20 % ↑	↑
Sévérité D	12	17	29 % ↑	132	200	34 % ↑	↑
Total	122	137	11 % ↑	1145	1323	13 % ↑	↑
Particulier							
Sévérité B	48	49	2 % ↑	429	473	9 % ↑	↑
Sévérité C	38	42	10 % ↑	322	394	18 % ↑	↑
Sévérité D	9	13	31 % ↑	90	125	28 % ↑	↑
Total	95	104	9 % ↑	841	992	15 % ↑	↑
Commercial							
Sévérité B	17	16	-6 % ↓	158	119	-33 % ↓	↓
Sévérité C	5	9	44 % ↑	80	104	23 % ↑	↑
Sévérité D	1	1	0 %	17	35	51 % ↑	↑
Total	23	26	12 % ↑	255	258	1 % ↑	↑

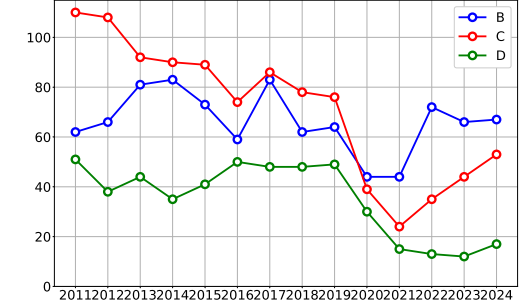


TENDANCES HISTORIQUES

Vente, hypothèque et autres

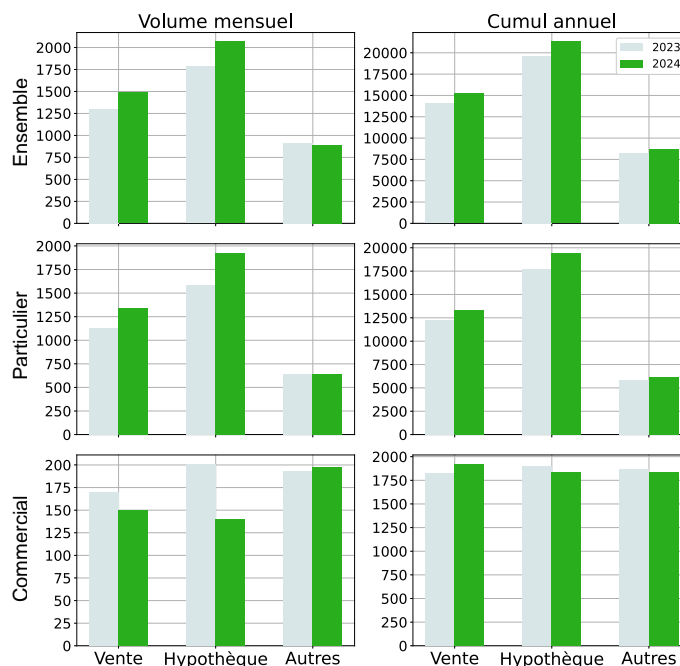


Sévérités B, C, D

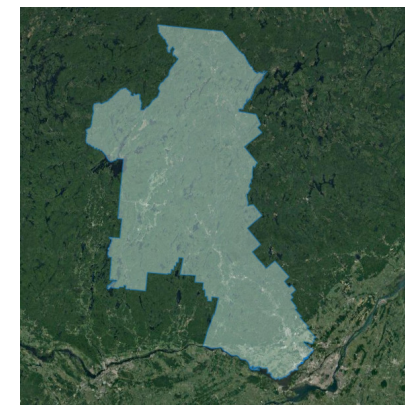


VENTE, HYPOTHÈQUE ET AUTRES

	Volume mensuel			Cumul annuel			
	2023	2024	variation	2023	2024	variation	
Ensemble							
Vente	1299	1489	13 % ↑	14047	15215	8 % ↑	↑
Hypothèque	1785	2067	14 % ↑	19627	21310	8 % ↑	↑
Autres	913	893	-2 % ↓	8288	8679	5 % ↑	↑
Total	3997	4449	10 % ↑	41962	45204	7 % ↑	↑
Particulier							
Vente	1128	1338	16 % ↑	12221	13283	8 % ↑	↑
Hypothèque	1583	1927	18 % ↑	17721	19458	9 % ↑	↑
Autres	646	637	-1 % ↓	5789	6191	6 % ↑	↑
Total	3357	3902	14 % ↑	35731	38932	8 % ↑	↑
Commercial							
Vente	170	150	-13 % ↓	1820	1922	5 % ↑	↑
Hypothèque	201	140	-44 % ↓	1900	1840	-3 % ↓	↓
Autres	193	197	2 % ↑	1867	1838	-2 % ↓	↓
Total	564	487	-16 % ↓	5587	5600	0,2 % ↑	↑

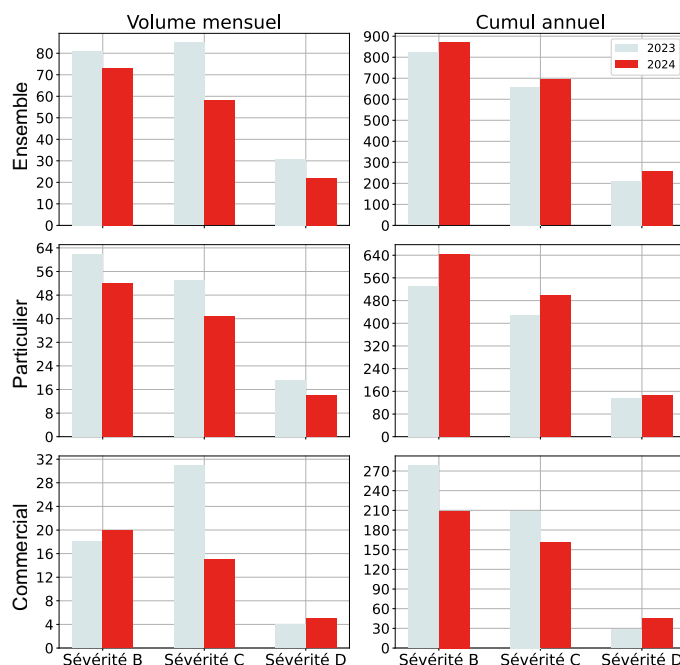


GÉOGRAPHIE



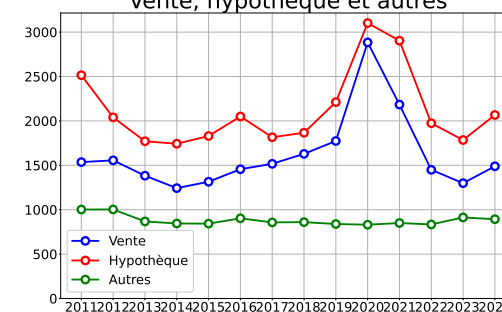
SÉVÉRITÉS B, C, D

	Volume mensuel			Cumul annuel			
	2023	2024	variation	2023	2024	variation	
Ensemble							
Sévérité B	81	73	-11 % ↓	822	870	6 % ↑	↑
Sévérité C	85	58	-47 % ↓	660	694	5 % ↑	↑
Sévérité D	31	22	-41 % ↓	210	260	19 % ↑	↑
Total	197	153	-29 % ↓	1692	1824	7 % ↑	↑
Particulier							
Sévérité B	62	52	-19 % ↓	529	645	18 % ↑	↑
Sévérité C	53	41	-29 % ↓	427	500	15 % ↑	↑
Sévérité D	19	14	-36 % ↓	137	148	7 % ↑	↑
Total	134	107	-25 % ↓	1093	1293	15 % ↑	↑
Commercial							
Sévérité B	18	20	10 % ↑	279	209	-33 % ↓	↓
Sévérité C	31	15	-107 % ↓	209	161	-30 % ↓	↓
Sévérité D	4	5	20 % ↑	28	45	38 % ↑	↑
Total	53	40	-32 % ↓	516	415	-24 % ↓	↓

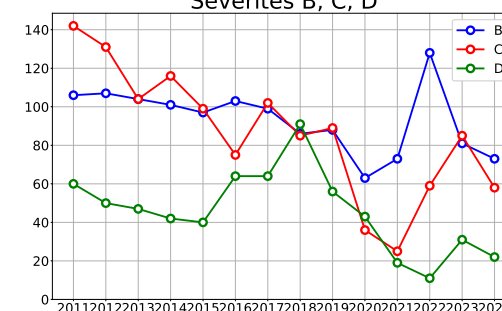


TENDANCES HISTORIQUES

Vente, hypothèque et autres

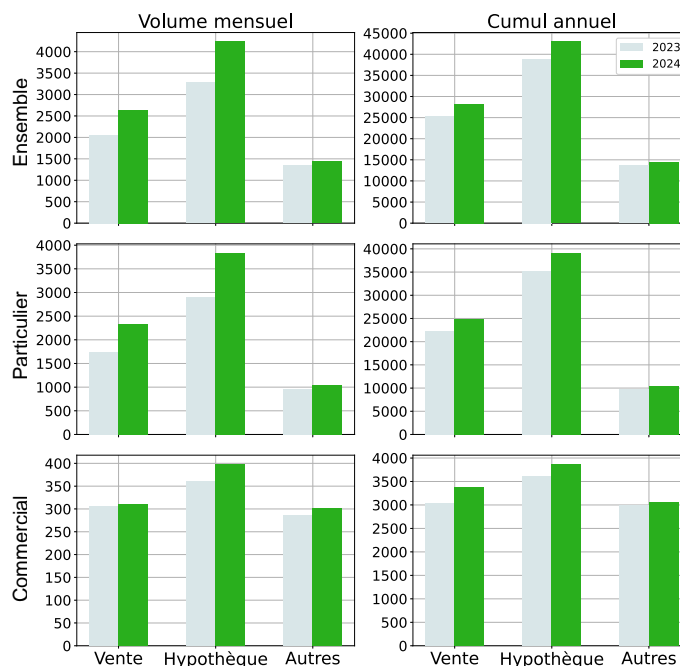


Sévérités B, C, D



VENTE, HYPOTHÈQUE ET AUTRES

	Volume mensuel			Cumul annuel			
	2023	2024	variation	2023	2024	variation	
Ensemble							
Vente	2053	2642	22 % ↑	25272	28253	11 % ↑	
Hypothèque	3273	4235	23 % ↑	38915	43002	10 % ↑	
Autres	1338	1437	7 % ↑	13700	14466	5 % ↑	
Total	6664	8314	20 % ↑	77887	85721	9 % ↑	
Particulier							
Vente	1747	2330	25 % ↑	22243	24864	11 % ↑	
Hypothèque	2912	3836	24 % ↑	35295	39123	10 % ↑	
Autres	954	1044	9 % ↑	9760	10459	7 % ↑	
Total	5613	7210	22 % ↑	67298	74446	10 % ↑	
Commercial							
Vente	305	311	2 % ↑	3025	3381	11 % ↑	
Hypothèque	361	398	9 % ↑	3612	3867	7 % ↑	
Autres	286	301	5 % ↑	2989	3063	2 % ↑	
Total	952	1010	6 % ↑	9626	10311	7 % ↑	

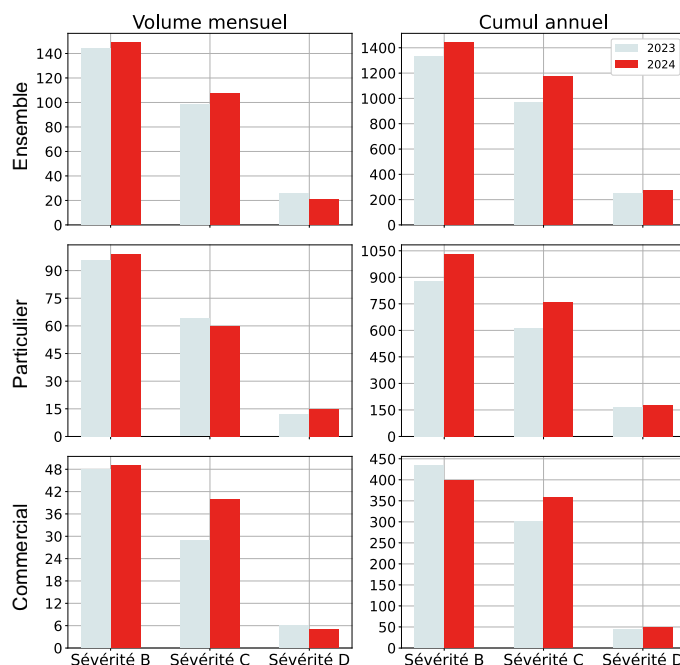


GÉOGRAPHIE



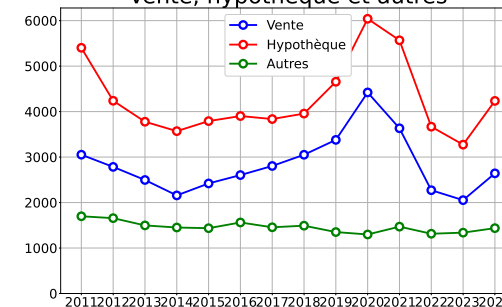
SÉVÉRITÉS B, C, D

	Volume mensuel			Cumul annuel			
	2023	2024	variation	2023	2024	variation	
Ensemble							
Sévérité B	144	149	3 % ↑	1332	1442	8 % ↑	
Sévérité C	98	107	8 % ↑	970	1174	17 % ↑	
Sévérité D	26	21	-24 % ↓	252	272	7 % ↑	
Total	268	277	3 % ↑	2554	2888	12 % ↑	
Particulier							
Sévérité B	96	99	3 % ↑	882	1032	15 % ↑	
Sévérité C	64	60	-7 % ↓	612	760	19 % ↑	
Sévérité D	12	15	20 % ↑	166	180	8 % ↑	
Total	172	174	1 % ↑	1660	1972	16 % ↑	
Commercial							
Sévérité B	48	49	2 % ↑	434	398	-9 % ↓	
Sévérité C	29	40	28 % ↑	301	357	16 % ↑	
Sévérité D	6	5	-20 % ↓	45	49	8 % ↑	
Total	83	94	12 % ↑	780	804	3 % ↑	

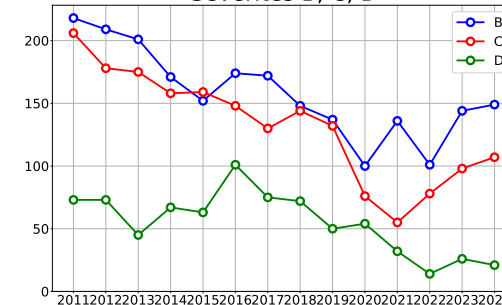


TENDANCES HISTORIQUES

Vente, hypothèque et autres

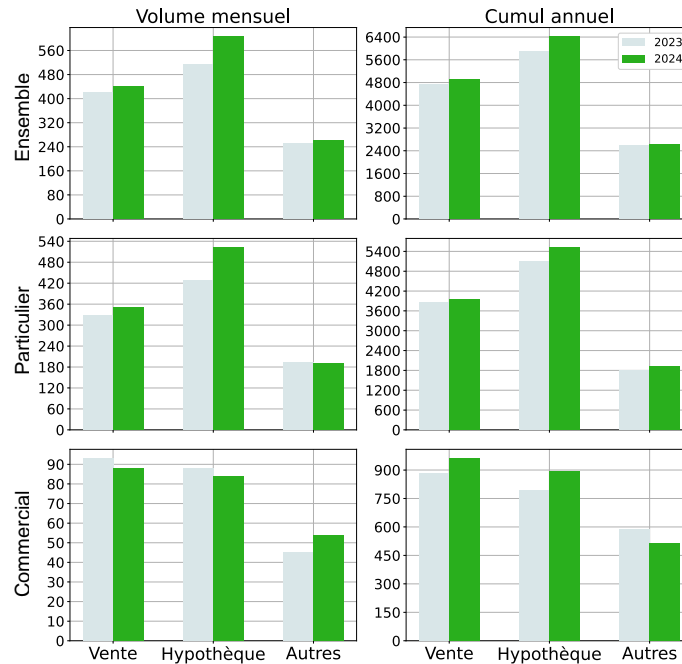


Sévérités B, C, D

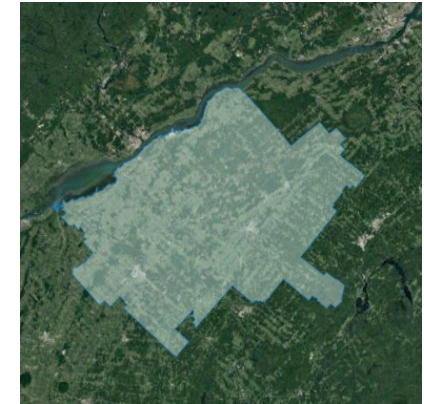


VENTE, HYPOTHÈQUE ET AUTRES

	Volume mensuel			Cumul annuel			
	2023	2024	variation	2023	2024	variation	
Ensemble							
Vente	422	439	4 % ↑	4730	4923	4 % ↑	
Hypothèque	515	606	15 % ↑	5890	6414	8 % ↑	
Autres	252	260	3 % ↑	2585	2622	1 % ↑	
Total	1189	1305	9 % ↑	13205	13959	5 % ↑	
Particulier							
Vente	328	350	6 % ↑	3847	3957	3 % ↑	
Hypothèque	427	522	18 % ↑	5091	5516	8 % ↑	
Autres	192	190	-1 % ↓	1811	1934	6 % ↑	
Total	947	1062	11 % ↑	10749	11407	6 % ↑	
Commercial							
Vente	93	88	-6 % ↓	881	961	8 % ↑	
Hypothèque	88	84	-5 % ↓	791	894	12 % ↑	
Autres	45	54	17 % ↑	590	514	-15 % ↓	
Total	226	226	0 %	2262	2369	5 % ↑	

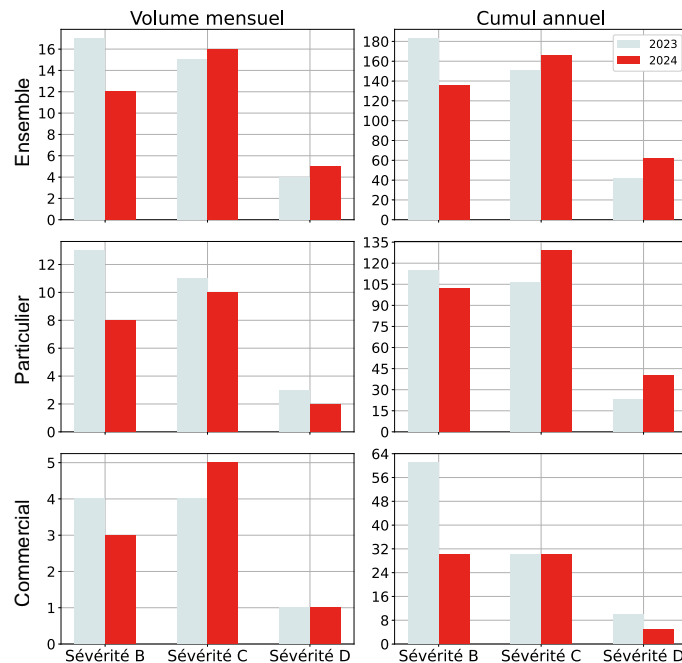


GÉOGRAPHIE



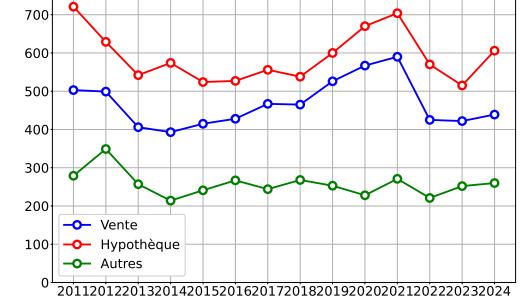
SÉVÉRITÉS B, C, D

	Volume mensuel			Cumul annuel			
	2023	2024	variation	2023	2024	variation	
Ensemble							
Sévérité B	17	12	-42 % ↓	183	136	-35 % ↓	
Sévérité C	15	16	6 % ↑	151	166	9 % ↑	
Sévérité D	4	5	20 % ↑	42	62	32 % ↑	
Total	36	33	-9 % ↓	376	364	-3 % ↓	
Particulier							
Sévérité B	13	8	-62 % ↓	115	102	-13 % ↓	
Sévérité C	11	10	-10 % ↓	106	129	18 % ↑	
Sévérité D	3	2	-50 % ↓	23	40	42 % ↑	
Total	27	20	-35 % ↓	244	271	10 % ↑	
Commercial							
Sévérité B	4	3	-33 % ↓	61	30	-103 % ↓	
Sévérité C	4	5	20 % ↑	30	30	0 %	
Sévérité D	1	1	0 %	10	5	-100 % ↓	
Total	9	9	0 %	101	65	-55 % ↓	

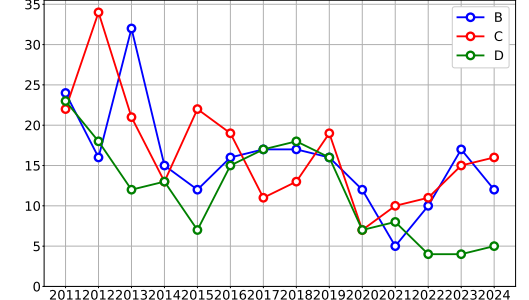


TENDANCES HISTORIQUES

Vente, hypothèque et autres



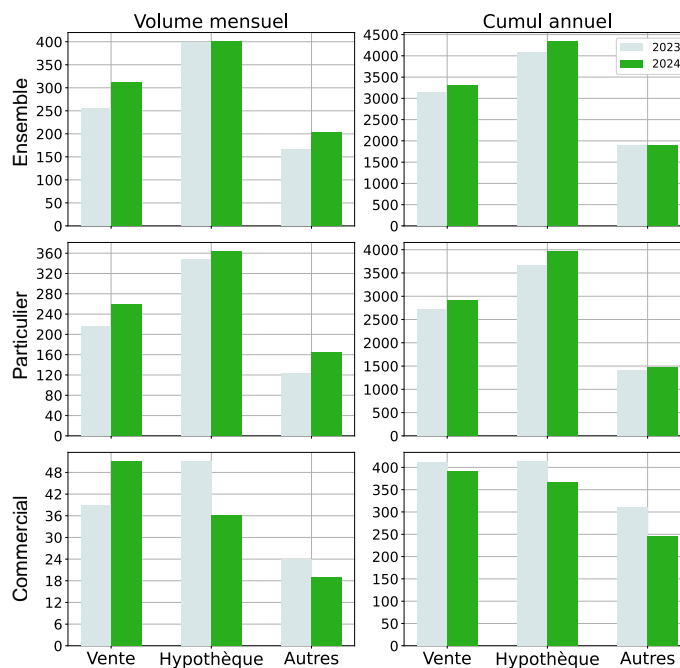
Sévérités B, C, D



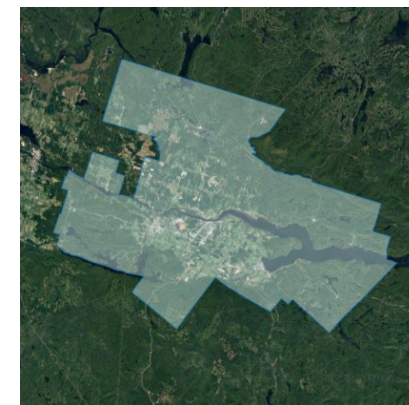
RÉGIONS MÉTROPOLITAINES DE RECENSEMENT

VENTE, HYPOTHÈQUE ET AUTRES

	Volume mensuel			Cumul annuel			
	2023	2024	variation	2023	2024	variation	
Ensemble							
Vente	255	311	18 % ↑	3137	3299	5 % ↑	↑
Hypothèque	398	400	0,5 % ↑	4080	4331	6 % ↑	↑
Autres	166	204	19 % ↑	1900	1882	-1,0 % ↓	↓
Total	819	915	10 % ↑	9117	9512	4 % ↑	↑
Particulier							
Vente	216	260	17 % ↑	2723	2903	6 % ↑	↑
Hypothèque	347	363	4 % ↑	3663	3958	7 % ↑	↑
Autres	124	164	24 % ↑	1413	1471	4 % ↑	↑
Total	687	787	13 % ↑	7799	8332	6 % ↑	↑
Commercial							
Vente	39	51	24 % ↑	411	392	-5 % ↓	↓
Hypothèque	51	36	-42 % ↓	413	366	-13 % ↓	↓
Autres	24	19	-26 % ↓	311	245	-27 % ↓	↓
Total	114	106	-8 % ↓	1135	1003	-13 % ↓	↓

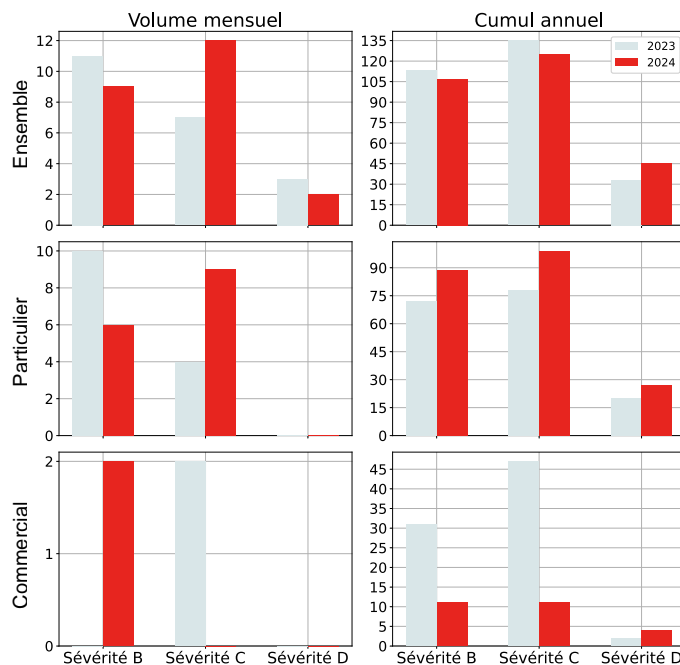


GÉOGRAPHIE



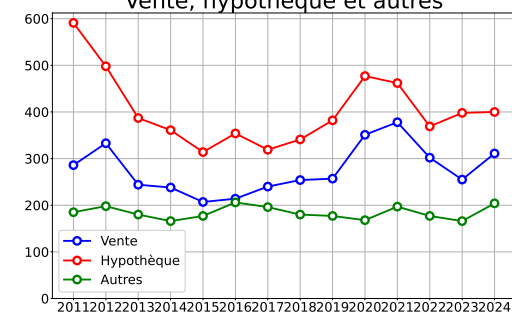
SÉVÉRITÉS B, C, D

	Volume mensuel			Cumul annuel			
	2023	2024	variation	2023	2024	variation	
Ensemble							
Sévérité B	11	9	-22 % ↓	113	107	-6 % ↓	↓
Sévérité C	7	12	42 % ↑	135	125	-8 % ↓	↓
Sévérité D	3	2	-50 % ↓	33	45	27 % ↑	↑
Total	21	23	9 % ↑	281	277	-1 % ↓	↓
Particulier							
Sévérité B	10	6	-67 % ↓	72	89	19 % ↑	↑
Sévérité C	4	9	56 % ↑	78	99	21 % ↑	↑
Sévérité D	0	0	0 %	20	27	26 % ↑	↑
Total	14	15	7 % ↑	170	215	21 % ↑	↑
Commercial							
Sévérité B	0	2	100 % ↑	31	11	-182 % ↓	↓
Sévérité C	2	0	-	47	11	-327 % ↓	↓
Sévérité D	0	0	0 %	2	4	50 % ↑	↑
Total	2	2	0 %	80	26	-208 % ↓	↓

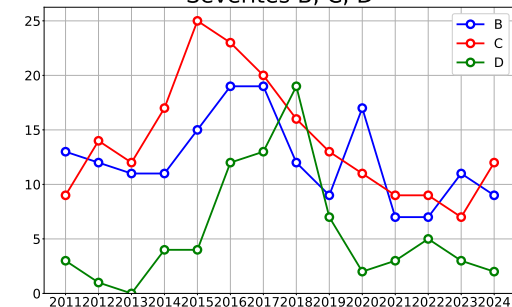


TENDANCES HISTORIQUES

Vente, hypothèque et autres

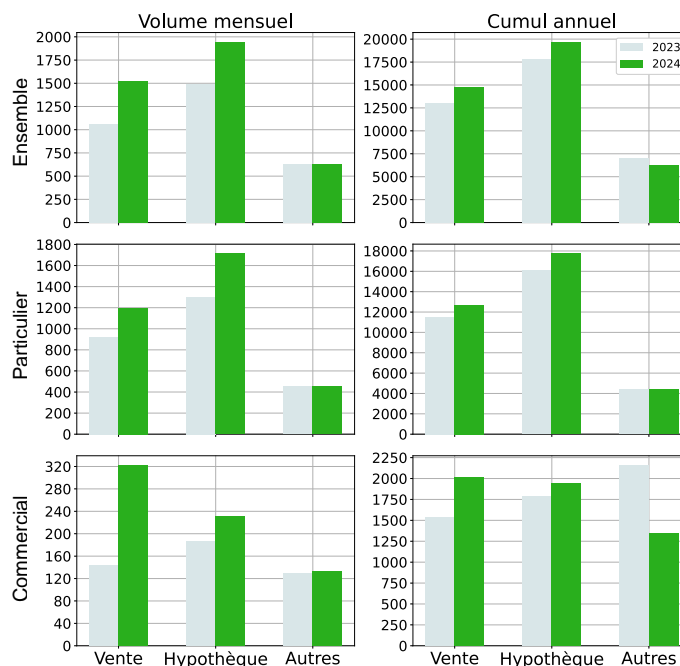


Sévérités B, C, D



VENTE, HYPOTHÈQUE ET AUTRES

	Volume mensuel			Cumul annuel			
	2023	2024	variation	2023	2024	variation	
Ensemble							
Vente	1066	1520	30 % ↑	13046	14730	11 % ↑	↑
Hypothèque	1490	1949	24 % ↑	17859	19731	9 % ↑	↑
Autres	631	625	-1,0 % ↓	7080	6259	-13 % ↓	↓
Total	3187	4094	22 % ↑	37985	40720	7 % ↑	↑
Particulier							
Vente	921	1196	23 % ↑	11503	12706	9 % ↑	↑
Hypothèque	1303	1717	24 % ↑	16063	17781	10 % ↑	↑
Autres	454	450	-0,9 % ↓	4407	4403	-0,1 % ↓	↓
Total	2678	3363	20 % ↑	31973	34890	8 % ↑	↑
Commercial							
Vente	144	323	55 % ↑	1539	2018	24 % ↑	↑
Hypothèque	187	232	19 % ↑	1791	1948	8 % ↑	↑
Autres	129	133	3 % ↑	2164	1344	-61 % ↓	↓
Total	460	688	33 % ↑	5494	5310	-3 % ↓	↓

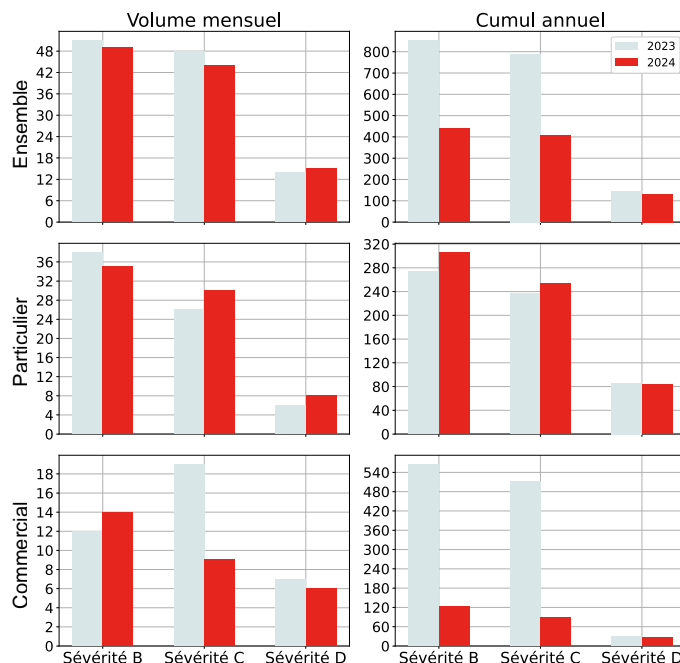


GÉOGRAPHIE



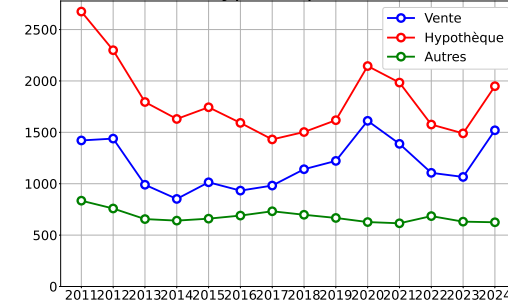
SÉVÉRITÉS B, C, D

	Volume mensuel			Cumul annuel			
	2023	2024	variation	2023	2024	variation	
Ensemble							
Sévérité B	51	49	-4 % ↓	853	440	-94 % ↓	↓
Sévérité C	48	44	-9 % ↓	789	407	-94 % ↓	↓
Sévérité D	14	15	7 % ↑	144	132	-9 % ↓	↓
Total	113	108	-5 % ↓	1786	979	-82 % ↓	↓
Particulier							
Sévérité B	38	35	-9 % ↓	274	306	10 % ↑	↑
Sévérité C	26	30	13 % ↑	237	253	6 % ↑	↑
Sévérité D	6	8	25 % ↑	86	83	-4 % ↓	↓
Total	70	73	4 % ↑	597	642	7 % ↑	↑
Commercial							
Sévérité B	12	14	14 % ↑	565	123	-359 % ↓	↓
Sévérité C	19	9	-111 % ↓	512	88	-482 % ↓	↓
Sévérité D	7	6	-17 % ↓	31	27	-15 % ↓	↓
Total	38	29	-31 % ↓	1108	238	-366 % ↓	↓

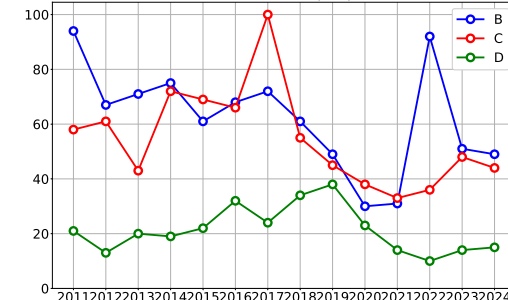


TENDANCES HISTORIQUES

Vente, hypothèque et autres

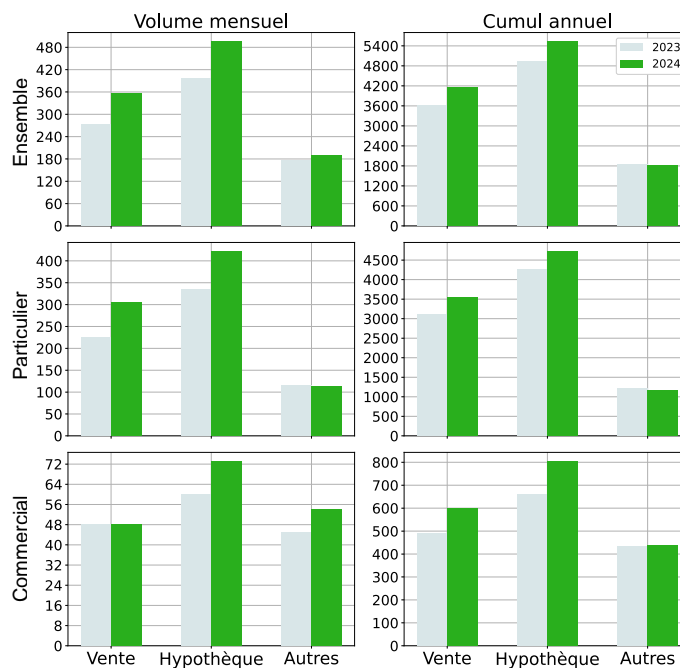


Sévérités B, C, D

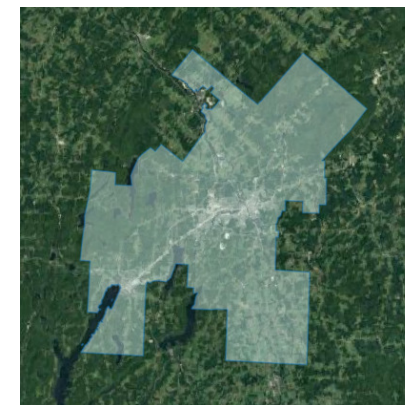


VENTE, HYPOTHÈQUE ET AUTRES

	Volume mensuel			Cumul annuel			
	2023	2024	variation	2023	2024	variation	
Ensemble							
Vente	273	355	23 % ↑	3617	4149	13 % ↑	
Hypothèque	396	495	20 % ↑	4944	5524	10 % ↑	
Autres	176	190	7 % ↑	1841	1808	-2 % ↓	
Total	845	1040	19 % ↑	10402	11481	9 % ↑	
Particulier							
Vente	225	306	26 % ↑	3118	3541	12 % ↑	
Hypothèque	335	421	20 % ↑	4273	4715	9 % ↑	
Autres	115	112	-3 % ↓	1220	1162	-5 % ↓	
Total	675	839	20 % ↑	8611	9418	9 % ↑	
Commercial							
Vente	48	48	0 %	491	601	18 % ↑	
Hypothèque	60	73	18 % ↑	662	803	18 % ↑	
Autres	45	54	17 % ↑	433	440	2 % ↑	
Total	153	175	13 % ↑	1586	1844	14 % ↑	

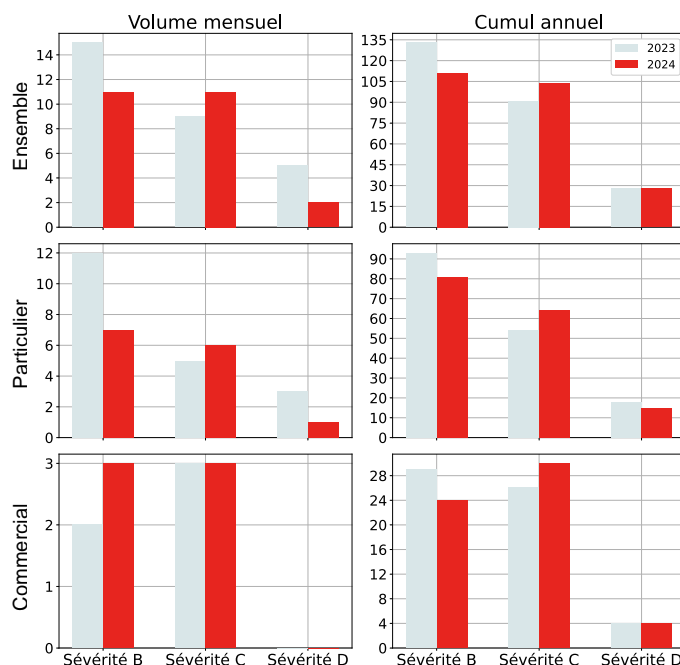


GÉOGRAPHIE



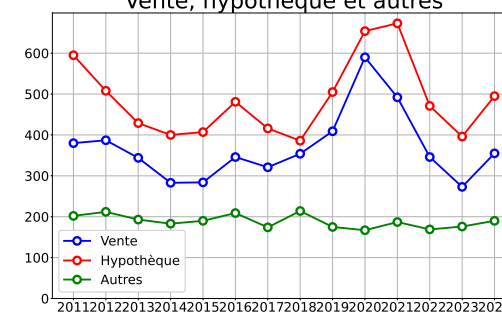
SÉVÉRITÉS B, C, D

	Volume mensuel			Cumul annuel			
	2023	2024	variation	2023	2024	variation	
Ensemble							
Sévérité B	15	11	-36 % ↓	133	111	-20 % ↓	
Sévérité C	9	11	18 % ↑	91	104	12 % ↑	
Sévérité D	5	2	-150 % ↓	28	28	0 %	
Total	29	24	-21 % ↓	252	243	-4 % ↓	
Particulier							
Sévérité B	12	7	-71 % ↓	93	81	-15 % ↓	
Sévérité C	5	6	17 % ↑	54	64	16 % ↑	
Sévérité D	3	1	-200 % ↓	18	15	-20 % ↓	
Total	20	14	-43 % ↓	165	160	-3 % ↓	
Commercial							
Sévérité B	2	3	33 % ↑	29	24	-21 % ↓	
Sévérité C	3	3	0 %	26	30	13 % ↑	
Sévérité D	0	0	0 %	4	4	0 %	
Total	5	6	17 % ↑	59	58	-2 % ↓	

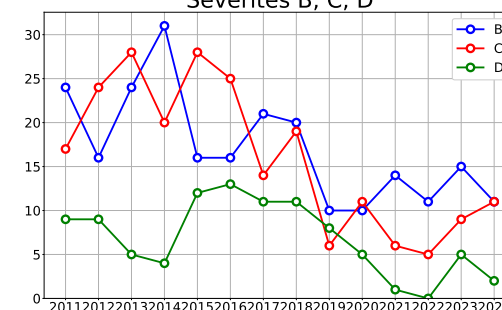


TENDANCES HISTORIQUES

Vente, hypothèque et autres

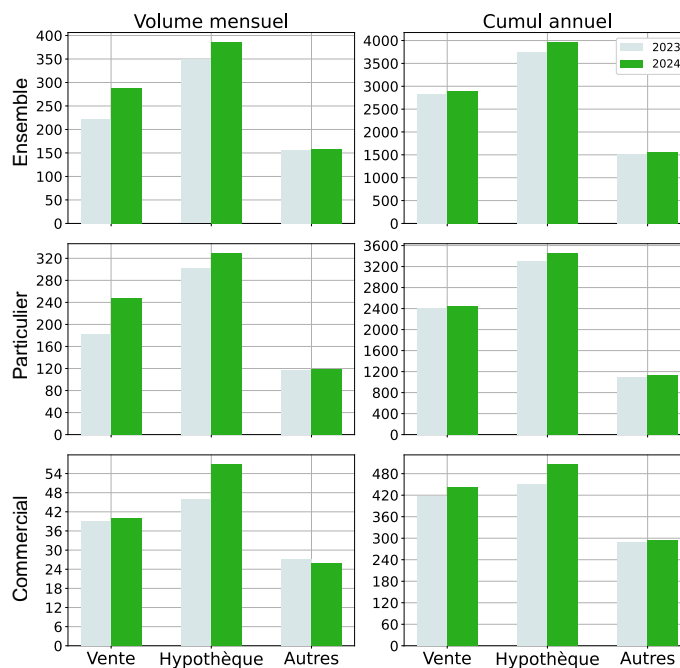


Sévérités B, C, D



VENTE, HYPOTHÈQUE ET AUTRES

	Volume mensuel			Cumul annuel			
	2023	2024	variation	2023	2024	variation	
Ensemble							
Vente	222	288	23 % ↑	2834	2891	2 % ↑	
Hypothèque	349	387	10 % ↑	3756	3976	6 % ↑	
Autres	156	158	1 % ↑	1528	1561	2 % ↑	
Total	727	833	13 % ↑	8118	8428	4 % ↑	
Particulier							
Vente	183	247	26 % ↑	2411	2445	1 % ↑	
Hypothèque	302	330	8 % ↑	3300	3462	5 % ↑	
Autres	117	118	0,8 % ↑	1090	1140	4 % ↑	
Total	602	695	13 % ↑	6801	7047	3 % ↑	
Commercial							
Vente	39	40	2 % ↑	417	442	6 % ↑	
Hypothèque	46	57	19 % ↑	451	507	11 % ↑	
Autres	27	26	-4 % ↓	289	295	2 % ↑	
Total	112	123	9 % ↑	1157	1244	7 % ↑	

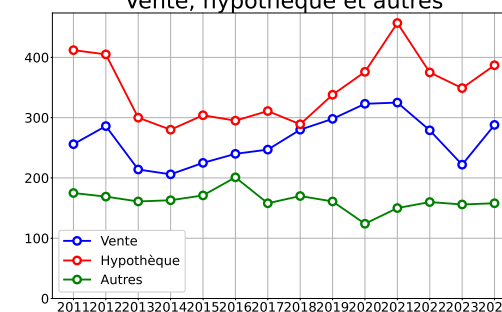


GÉOGRAPHIE

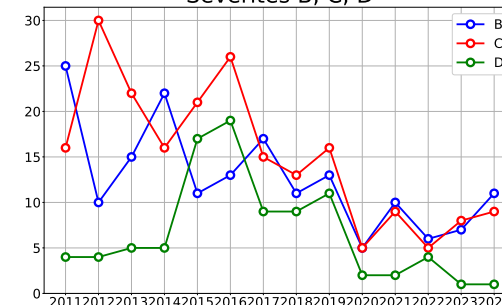


TENDANCES HISTORIQUES

Vente, hypothèque et autres

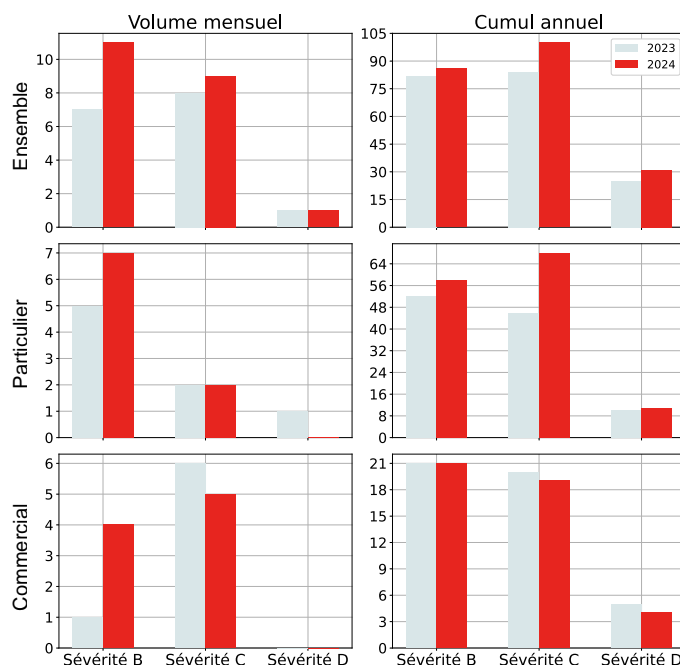


Sévérités B, C, D



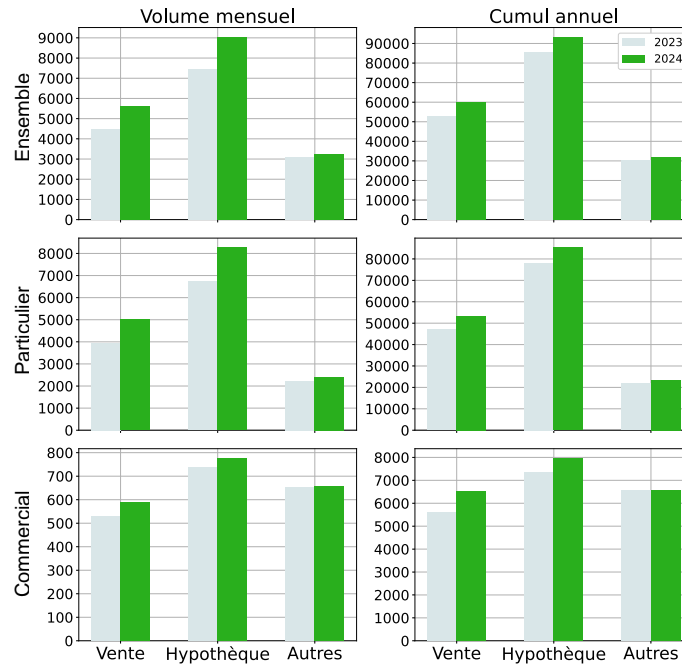
SÉVÉRITÉS B, C, D

	Volume mensuel			Cumul annuel			
	2023	2024	variation	2023	2024	variation	
Ensemble							
Sévérité B	7	11	36 % ↑	82	86	5 % ↑	
Sévérité C	8	9	11 % ↑	84	100	16 % ↑	
Sévérité D	1	1	0 %	25	31	19 % ↑	
Total	16	21	24 % ↑	191	217	12 % ↑	
Particulier							
Sévérité B	5	7	29 % ↑	52	58	10 % ↑	
Sévérité C	2	2	0 %	46	68	32 % ↑	
Sévérité D	1	0	-	10	11	9 % ↑	
Total	8	9	11 % ↑	108	137	21 % ↑	
Commercial							
Sévérité B	1	4	75 % ↑	21	21	0 %	
Sévérité C	6	5	-20 % ↓	20	19	-5 % ↓	
Sévérité D	0	0	0 %	5	4	-25 % ↓	
Total	7	9	22 % ↑	46	44	-5 % ↓	

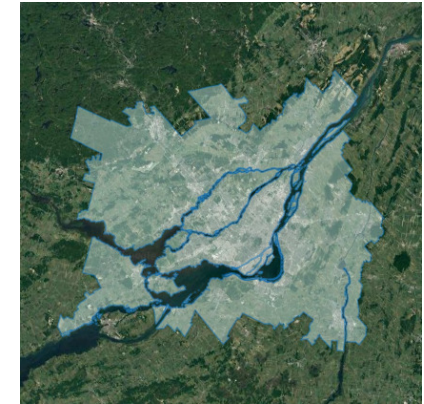


VENTE, HYPOTHÈQUE ET AUTRES

	Volume mensuel			Cumul annuel			
	2023	2024	variation	2023	2024	variation	
Ensemble							
Vente	4472	5598	20 % ↑	52694	59922	12 % ↑	
Hypothèque	7469	9058	18 % ↑	85575	93464	8 % ↑	
Autres	3081	3253	5 % ↑	30269	31990	5 % ↑	
Total	15022	17909	16 % ↑	168538	185376	9 % ↑	
Particulier							
Vente	3942	5011	21 % ↑	47059	53377	12 % ↑	
Hypothèque	6731	8280	19 % ↑	78202	85466	8 % ↑	
Autres	2236	2407	7 % ↑	21738	23449	7 % ↑	
Total	12909	15698	18 % ↑	146999	162292	9 % ↑	
Commercial							
Vente	530	587	10 % ↑	5626	6535	14 % ↑	
Hypothèque	737	778	5 % ↑	7357	7981	8 % ↑	
Autres	654	657	0,5 % ↑	6563	6561	-0,0 % ↓	
Total	1921	2022	5 % ↑	19546	21077	7 % ↑	

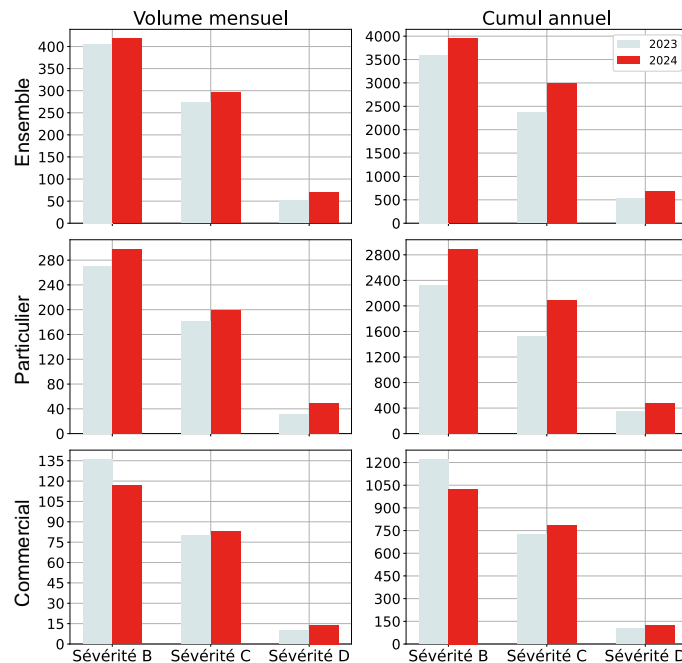


GÉOGRAPHIE



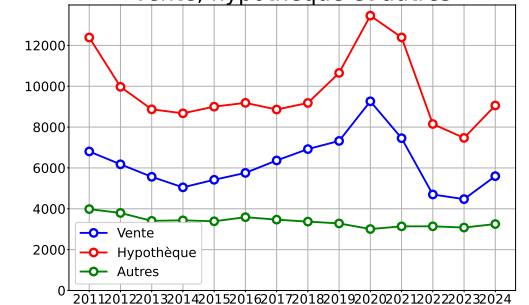
SÉVÉRITÉS B, C, D

	Volume mensuel			Cumul annuel			
	2023	2024	variation	2023	2024	variation	
Ensemble							
Sévérité B	406	418	3 % ↑	3595	3948	9 % ↑	
Sévérité C	273	296	8 % ↑	2364	3000	21 % ↑	
Sévérité D	51	69	26 % ↑	544	689	21 % ↑	
Total	730	783	7 % ↑	6503	7637	15 % ↑	
Particulier							
Sévérité B	270	298	9 % ↑	2330	2892	19 % ↑	
Sévérité C	182	200	9 % ↑	1528	2087	27 % ↑	
Sévérité D	32	50	36 % ↑	360	478	25 % ↑	
Total	484	548	12 % ↑	4218	5457	23 % ↑	
Commercial							
Sévérité B	136	117	-16 % ↓	1221	1025	-19 % ↓	
Sévérité C	80	83	4 % ↑	721	781	8 % ↑	
Sévérité D	10	14	29 % ↑	105	124	15 % ↑	
Total	226	214	-6 % ↓	2047	1930	-6 % ↓	

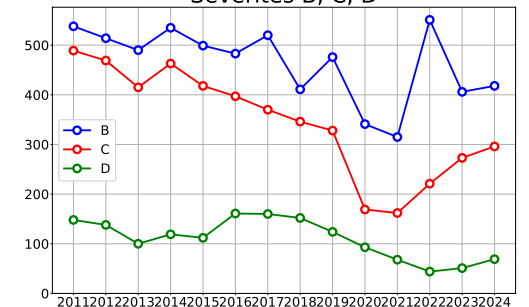


TENDANCES HISTORIQUES

Vente, hypothèque et autres

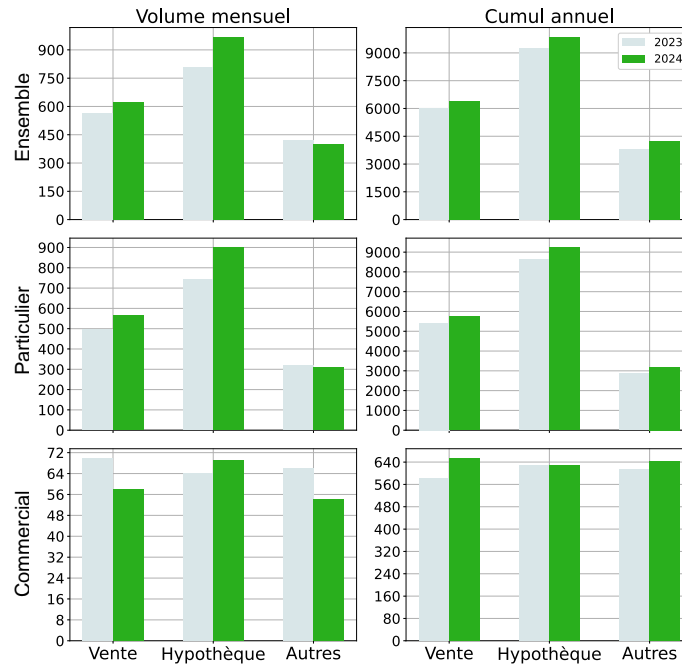


Sévérités B, C, D



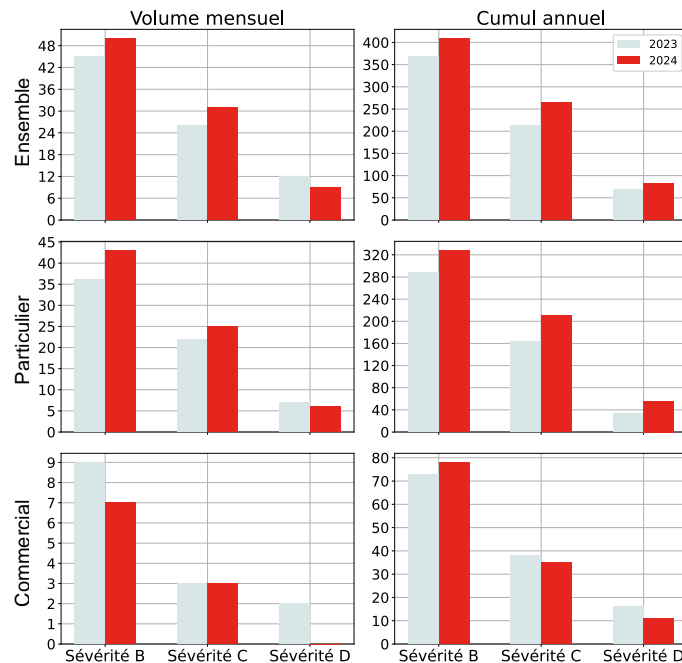
VENTE, HYPOTHÈQUE ET AUTRES

	Volume mensuel			Cumul annuel			
	2023	2024	variation	2023	2024	variation	
Ensemble							
Vente	565	624	9 % ↑	6000	6415	6 % ↑	↑
Hypothèque	807	970	17 % ↑	9273	9876	6 % ↑	↑
Autres	424	400	-6 % ↓	3831	4234	10 % ↑	↑
Total	1796	1994	10 % ↑	19104	20525	7 % ↑	↑
Particulier							
Vente	495	566	13 % ↑	5411	5753	6 % ↑	↑
Hypothèque	743	901	18 % ↑	8638	9244	7 % ↑	↑
Autres	318	308	-3 % ↓	2866	3199	10 % ↑	↑
Total	1556	1775	12 % ↑	16915	18196	7 % ↑	↑
Commercial							
Vente	70	58	-21 % ↓	583	655	11 % ↑	↑
Hypothèque	64	69	7 % ↑	629	629	0 %	
Autres	66	54	-22 % ↓	614	644	5 % ↑	↑
Total	200	181	-10 % ↓	1826	1928	5 % ↑	↑

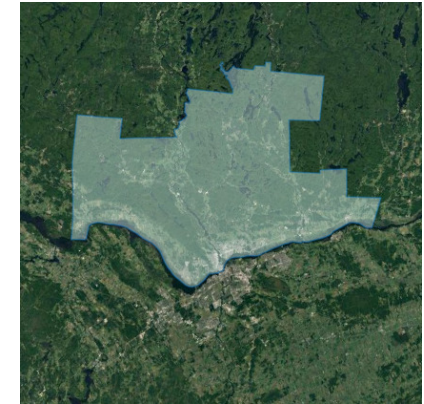


SÉVÉRITÉS B, C, D

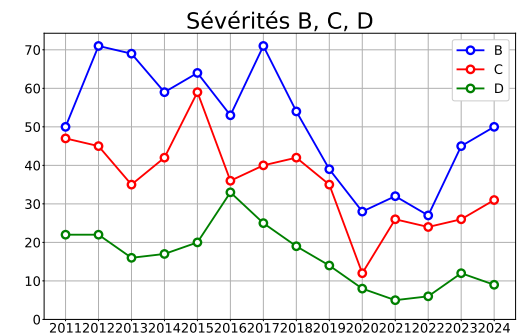
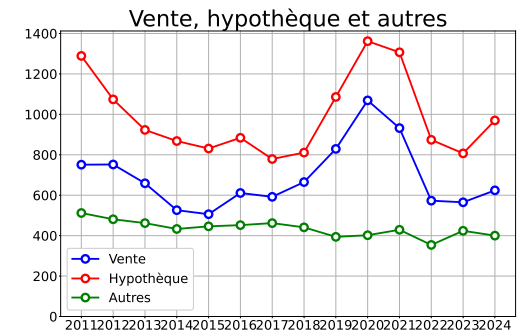
	Volume mensuel			Cumul annuel			
	2023	2024	variation	2023	2024	variation	
Ensemble							
Sévérité B	45	50	10 % ↑	369	409	10 % ↑	↑
Sévérité C	26	31	16 % ↑	212	264	20 % ↑	↑
Sévérité D	12	9	-33 % ↓	68	82	17 % ↑	↑
Total	83	90	8 % ↑	649	755	14 % ↑	↑
Particulier							
Sévérité B	36	43	16 % ↑	288	328	12 % ↑	↑
Sévérité C	22	25	12 % ↑	163	211	23 % ↑	↑
Sévérité D	7	6	-17 % ↓	33	56	41 % ↑	↑
Total	65	74	12 % ↑	484	595	19 % ↑	↑
Commercial							
Sévérité B	9	7	-29 % ↓	73	78	6 % ↑	↑
Sévérité C	3	3	0 %	38	35	-9 % ↓	↓
Sévérité D	2	0	-	16	11	-45 % ↓	↓
Total	14	10	-40 % ↓	127	124	-2 % ↓	↓



GÉOGRAPHIE



TENDANCES HISTORIQUES





<https://www.terram.io>