

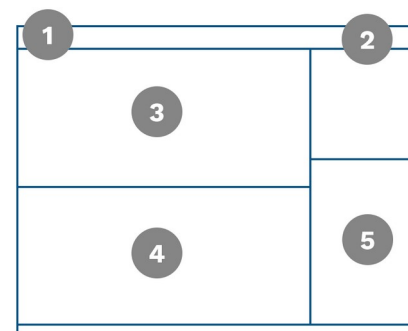
RAPPORT STATISTIQUE DU MARCHÉ IMMOBILIER AU QUÉBEC  
DÉCEMBRE 2024

## Table des matières

Vue provinciale	3
Section par région administrative	4
• Bas-Saint-Laurent 01	5
• Saguenay--Lac-Saint-Jean 02	6
• Capitale-Nationale 03	7
• Mauricie 04	8
• Estrie 05	9
• Montréal 06	10
• Outaouais 07	11
• Abitibi-Témiscamingue 08	12
• Côte-Nord 09	13
• Nord-du-Québec 10	14
• Gaspésie-Îles-de-la-Madeleine 11	15
• Chaudière-Appalaches 12	16
• Laval 13	17
• Lanaudière 14	18
• Laurentides 15	19
• Montérégie 16	20
• Centre-du-Québec 17	21
Section par région métropolitaine de recensement (RMR)	22
• Saguenay 408	23
• Québec 421	24
• Sherbrooke 433	25
• Trois-Rivières 442	26
• Montréal 462	27
• Ottawa – Gatineau 505 (partie Gatineau)	28
Contact	29

## Structure du rapport et données

Sections des pages du rapport



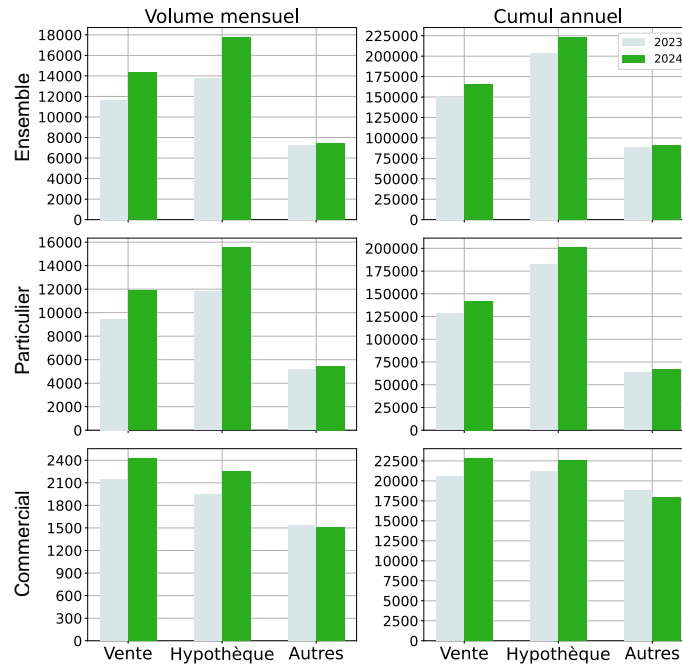
1. Mois et année du rapport
2. Géographie (province, région administrative ou RMR)
3. Section sur les ventes, hypothèques et autres transactions
4. Section sur les SÉVÉRITÉS de transactions (B, C et D)
  - B – Transaction de sévérité « basse » (exemple : Hypothèque légale)
  - C – Transaction de sévérité « moyenne » (exemple : Préavis de vente)
  - D – Transaction de sévérité « haute » (exemple : Avis de vente)
5. Tendances historiques des 10 dernières années

Les sections 3 et 4 présentent les chiffres selon :

- Année courante vs année précédente
- Volume mensuel vs Cumul annuel
- Ensemble des transactions et particulier vs commercial
- Variation en % sur l'année précédente (mois ou cumul)

### VENTE, HYPOTHÈQUE ET AUTRES

	Volume mensuel			Cumul annuel			
	2023	2024	variation	2023	2024	variation	
<b>Ensemble</b>							
Vente	11603	14339	19 % ↑	149252	165155	10 % ↑	
Hypothèque	13738	17821	23 % ↑	203272	223825	9 % ↑	
Autres	7211	7498	4 % ↑	88875	91465	3 % ↑	
<b>Total</b>	<b>32552</b>	<b>39658</b>	<b>18 % ↑</b>	<b>441399</b>	<b>480445</b>	<b>8 % ↑</b>	
<b>Particulier</b>							
Vente	9458	11907	21 % ↑	128641	142258	10 % ↑	
Hypothèque	11791	15564	24 % ↑	182090	201179	9 % ↑	
Autres	5162	5462	5 % ↑	63685	66967	5 % ↑	
<b>Total</b>	<b>26411</b>	<b>32933</b>	<b>20 % ↑</b>	<b>374416</b>	<b>410404</b>	<b>9 % ↑</b>	
<b>Commercial</b>							
Vente	2145	2432	12 % ↑	20602	22889	10 % ↑	
Hypothèque	1947	2256	14 % ↑	21166	22629	6 % ↑	
Autres	1537	1515	-1 % ↓	18786	17953	-5 % ↓	
<b>Total</b>	<b>5629</b>	<b>6203</b>	<b>9 % ↑</b>	<b>60554</b>	<b>63471</b>	<b>5 % ↑</b>	

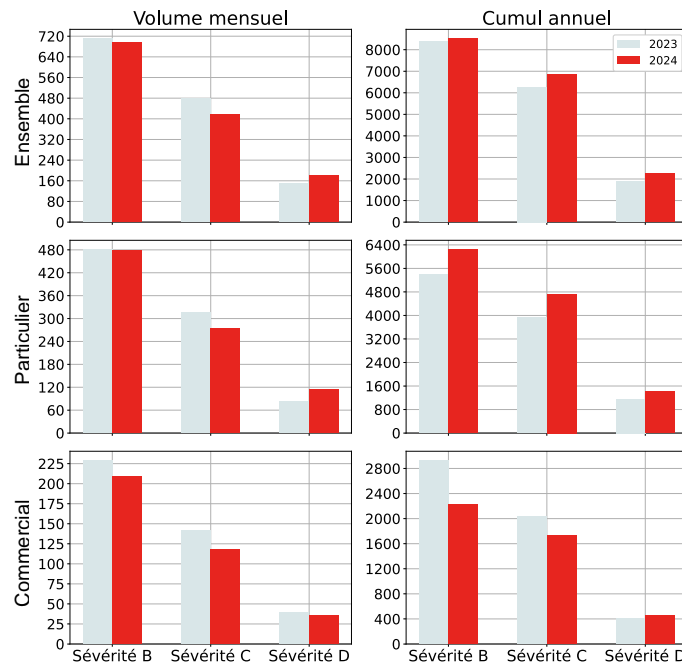


### GÉOGRAPHIE



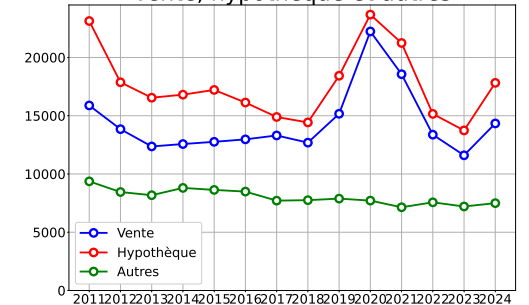
### SÉVÉRITÉS B, C, D

	Volume mensuel			Cumul annuel			
	2023	2024	variation	2023	2024	variation	
<b>Ensemble</b>							
Sévérité B	711	697	-2 % ↓	8398	8519	1 % ↑	
Sévérité C	479	418	-15 % ↓	6266	6838	8 % ↑	
Sévérité D	148	182	19 % ↑	1890	2247	16 % ↑	
<b>Total</b>	<b>1338</b>	<b>1297</b>	<b>-3 % ↓</b>	<b>16554</b>	<b>17604</b>	<b>6 % ↑</b>	
<b>Particulier</b>							
Sévérité B	481	479	-0,4 % ↓	5397	6244	14 % ↑	
Sévérité C	317	273	-16 % ↓	3935	4730	17 % ↑	
Sévérité D	82	114	28 % ↑	1157	1424	19 % ↑	
<b>Total</b>	<b>880</b>	<b>866</b>	<b>-2 % ↓</b>	<b>10489</b>	<b>12398</b>	<b>15 % ↑</b>	
<b>Commercial</b>							
Sévérité B	229	209	-10 % ↓	2928	2220	-32 % ↓	
Sévérité C	142	118	-20 % ↓	2033	1729	-18 % ↓	
Sévérité D	39	36	-8 % ↓	408	452	10 % ↑	
<b>Total</b>	<b>410</b>	<b>363</b>	<b>-13 % ↓</b>	<b>5369</b>	<b>4401</b>	<b>-22 % ↓</b>	

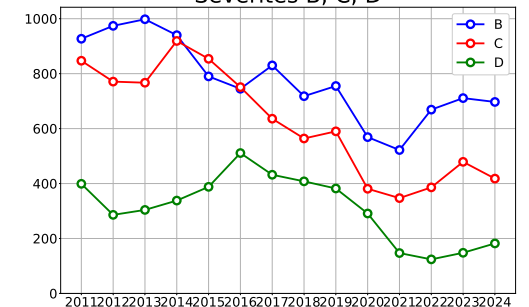


### TENDANCES HISTORIQUES

#### Vente, hypothèque et autres



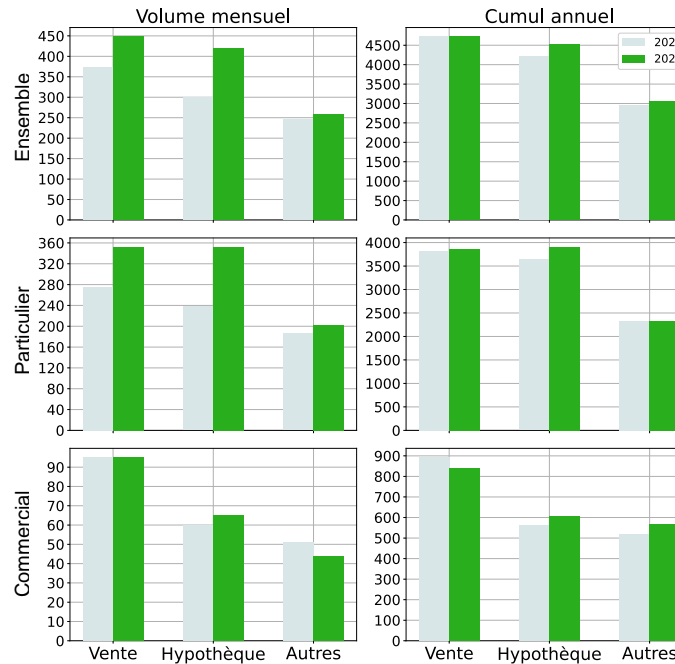
#### Sévérités B, C, D



## RÉGIONS ADMINISTRATIVES

### VENTE, HYPOTHÈQUE ET AUTRES

	Volume mensuel			Cumul annuel			
	2023	2024	variation	2023	2024	variation	
<b>Ensemble</b>							
Vente	372	448	17 % ↑	4717	4720	0,1 % ↑	
Hypothèque	299	418	28 % ↑	4214	4521	7 % ↑	
Autres	246	258	5 % ↑	2953	3052	3 % ↑	
<b>Total</b>	<b>917</b>	<b>1124</b>	<b>18 % ↑</b>	<b>11884</b>	<b>12293</b>	<b>3 % ↑</b>	
<b>Particulier</b>							
Vente	276	352	22 % ↑	3814	3868	1 % ↑	
Hypothèque	238	352	32 % ↑	3639	3903	7 % ↑	
Autres	186	203	8 % ↑	2323	2326	0,1 % ↑	
<b>Total</b>	<b>700</b>	<b>907</b>	<b>23 % ↑</b>	<b>9776</b>	<b>10097</b>	<b>3 % ↑</b>	
<b>Commercial</b>							
Vente	95	95	0 %	892	840	-6 % ↓	
Hypothèque	60	65	8 % ↑	563	607	7 % ↑	
Autres	51	44	-16 % ↓	520	565	8 % ↑	
<b>Total</b>	<b>206</b>	<b>204</b>	<b>-1,0 % ↓</b>	<b>1975</b>	<b>2012</b>	<b>2 % ↑</b>	

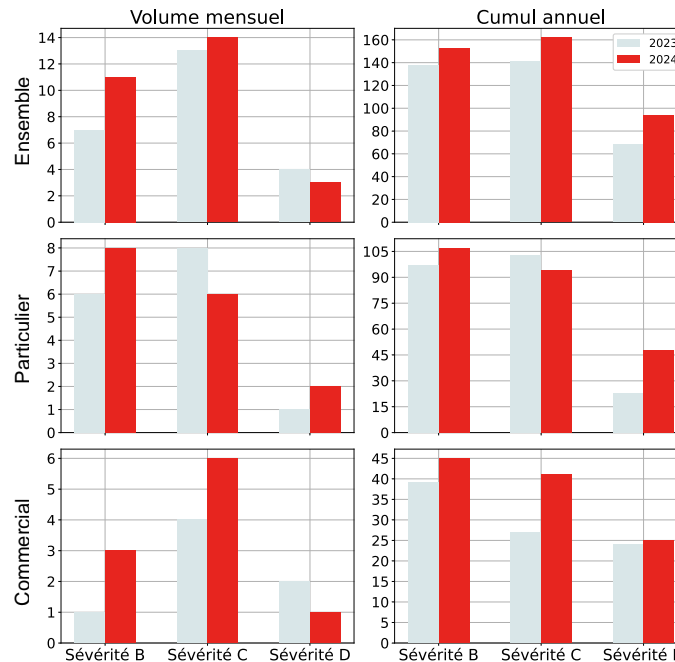


### GÉOGRAPHIE

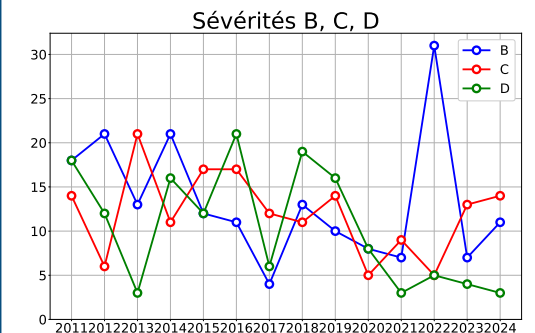
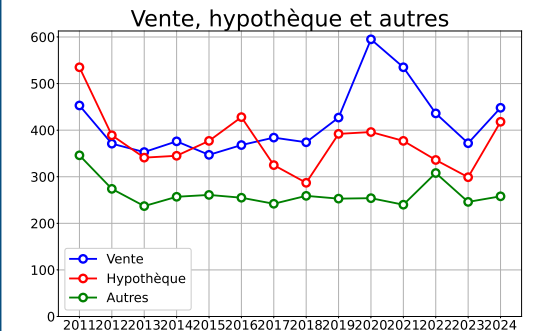


### SÉVÉRITÉS B, C, D

	Volume mensuel			Cumul annuel			
	2023	2024	variation	2023	2024	variation	
<b>Ensemble</b>							
Sévérité B	7	11	36 % ↑	138	153	10 % ↑	
Sévérité C	13	14	7 % ↑	141	162	13 % ↑	
Sévérité D	4	3	-33 % ↓	68	94	28 % ↑	
<b>Total</b>	<b>24</b>	<b>28</b>	<b>14 % ↑</b>	<b>347</b>	<b>409</b>	<b>15 % ↑</b>	
<b>Particulier</b>							
Sévérité B	6	8	25 % ↑	97	107	9 % ↑	
Sévérité C	8	6	-33 % ↓	103	94	-10 % ↓	
Sévérité D	1	2	50 % ↑	23	48	52 % ↑	
<b>Total</b>	<b>15</b>	<b>16</b>	<b>6 % ↑</b>	<b>223</b>	<b>249</b>	<b>10 % ↑</b>	
<b>Commercial</b>							
Sévérité B	1	3	67 % ↑	39	45	13 % ↑	
Sévérité C	4	6	33 % ↑	27	41	34 % ↑	
Sévérité D	2	1	-100 % ↓	24	25	4 % ↑	
<b>Total</b>	<b>7</b>	<b>10</b>	<b>30 % ↑</b>	<b>90</b>	<b>111</b>	<b>19 % ↑</b>	

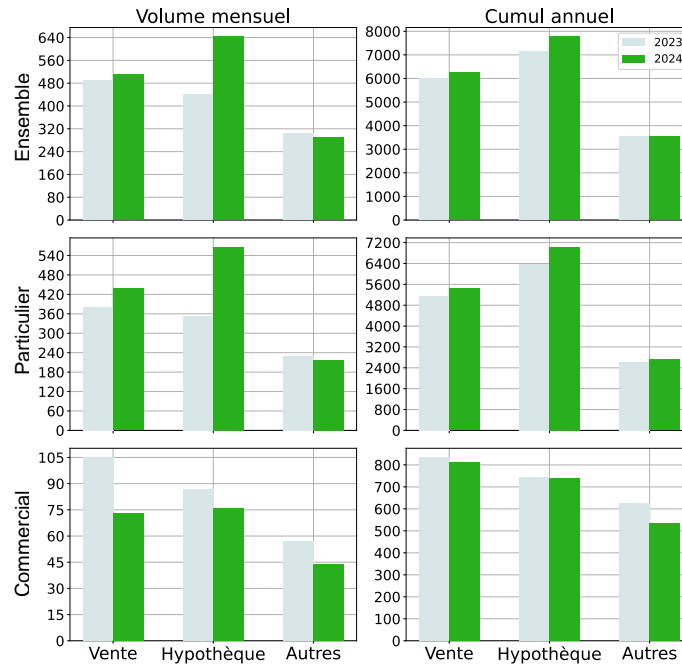


### TENDANCES HISTORIQUES



### VENTE, HYPOTHÈQUE ET AUTRES

	Volume mensuel			Cumul annuel			
	2023	2024	variation	2023	2024	variation	
<b>Ensemble</b>							
Vente	488	511	5 % ↑	6006	6258	4 % ↑	
Hypothèque	440	643	32 % ↑	7124	7770	8 % ↑	
Autres	303	290	-4 % ↓	3543	3536	-0,2 % ↓	
<b>Total</b>	<b>1231</b>	<b>1444</b>	<b>15 % ↑</b>	<b>16673</b>	<b>17564</b>	<b>5 % ↑</b>	
<b>Particulier</b>							
Vente	382	438	13 % ↑	5163	5441	5 % ↑	
Hypothèque	353	566	38 % ↑	6372	7029	9 % ↑	
Autres	229	218	-5 % ↓	2632	2716	3 % ↑	
<b>Total</b>	<b>964</b>	<b>1222</b>	<b>21 % ↑</b>	<b>14167</b>	<b>15186</b>	<b>7 % ↑</b>	
<b>Commercial</b>							
Vente	105	73	-44 % ↓	834	813	-3 % ↓	
Hypothèque	87	76	-14 % ↓	744	737	-0,9 % ↓	
Autres	57	44	-30 % ↓	626	536	-17 % ↓	
<b>Total</b>	<b>249</b>	<b>193</b>	<b>-29 % ↓</b>	<b>2204</b>	<b>2086</b>	<b>-6 % ↓</b>	

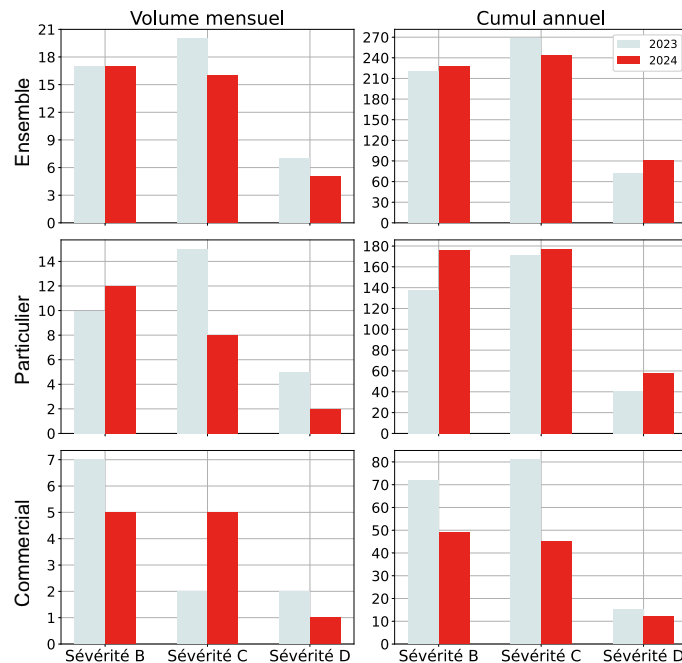


### GÉOGRAPHIE



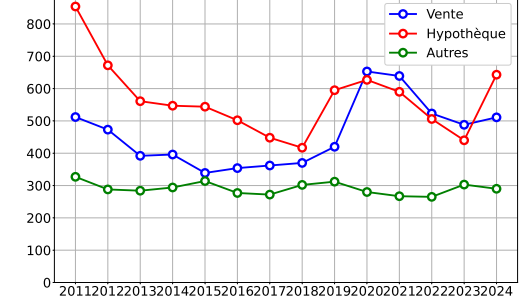
### SÉVÉRITÉS B, C, D

	Volume mensuel			Cumul annuel			
	2023	2024	variation	2023	2024	variation	
<b>Ensemble</b>							
Sévérité B	17	17	0 %	221	228	3 % ↑	
Sévérité C	20	16	-25 % ↓	268	243	-10 % ↓	
Sévérité D	7	5	-40 % ↓	72	91	21 % ↑	
<b>Total</b>	<b>44</b>	<b>38</b>	<b>-16 % ↓</b>	<b>561</b>	<b>562</b>	<b>0,2 % ↑</b>	
<b>Particulier</b>							
Sévérité B	10	12	17 % ↑	138	176	22 % ↑	
Sévérité C	15	8	-88 % ↓	171	177	3 % ↑	
Sévérité D	5	2	-150 % ↓	41	58	29 % ↑	
<b>Total</b>	<b>30</b>	<b>22</b>	<b>-36 % ↓</b>	<b>350</b>	<b>411</b>	<b>15 % ↑</b>	
<b>Commercial</b>							
Sévérité B	7	5	-40 % ↓	72	49	-47 % ↓	
Sévérité C	2	5	60 % ↑	81	45	-80 % ↓	
Sévérité D	2	1	-100 % ↓	15	12	-25 % ↓	
<b>Total</b>	<b>11</b>	<b>11</b>	<b>0 %</b>	<b>168</b>	<b>106</b>	<b>-58 % ↓</b>	

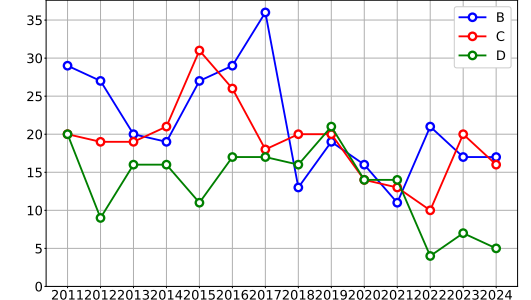


### TENDANCES HISTORIQUES

#### Vente, hypothèque et autres

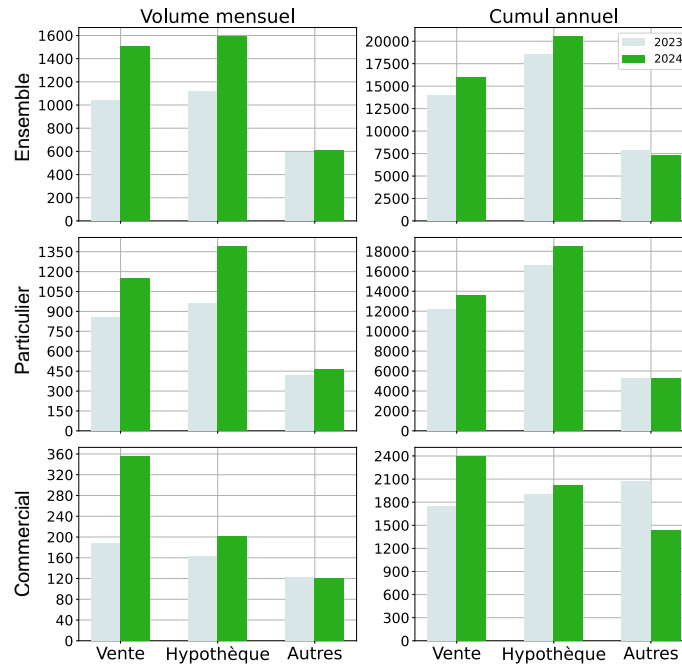


#### Sévérités B, C, D



### VENTE, HYPOTHÈQUE ET AUTRES

	Volume mensuel			Cumul annuel			
	2023	2024	variation	2023	2024	variation	
<b>Ensemble</b>							
Vente	1041	1508	31 % ↑	13978	15949	12 % ↑	↑
Hypothèque	1120	1589	30 % ↑	18520	20498	10 % ↑	↑
Autres	588	612	4 % ↑	7874	7298	-8 % ↓	↓
<b>Total</b>	<b>2749</b>	<b>3709</b>	<b>26 % ↑</b>	<b>40372</b>	<b>43745</b>	<b>8 % ↑</b>	↑
<b>Particulier</b>							
Vente	853	1152	26 % ↑	12220	13551	10 % ↑	↑
Hypothèque	957	1388	31 % ↑	16614	18469	10 % ↑	↑
Autres	419	460	9 % ↑	5219	5283	1 % ↑	↑
<b>Total</b>	<b>2229</b>	<b>3000</b>	<b>26 % ↑</b>	<b>34053</b>	<b>37303</b>	<b>9 % ↑</b>	↑
<b>Commercial</b>							
Vente	188	355	47 % ↑	1751	2392	27 % ↑	↑
Hypothèque	162	201	19 % ↑	1901	2022	6 % ↑	↑
Autres	123	120	-2 % ↓	2076	1436	-45 % ↓	↓
<b>Total</b>	<b>473</b>	<b>676</b>	<b>30 % ↑</b>	<b>5728</b>	<b>5850</b>	<b>2 % ↑</b>	↑

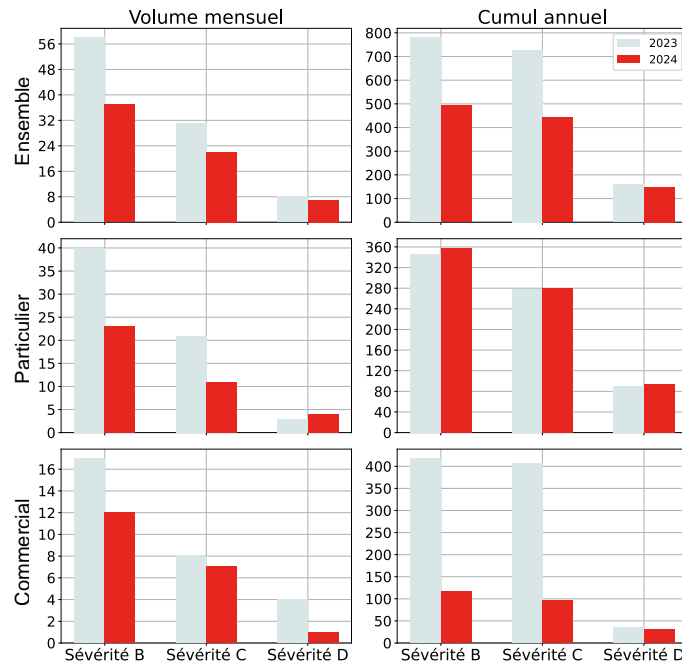


### GÉOGRAPHIE



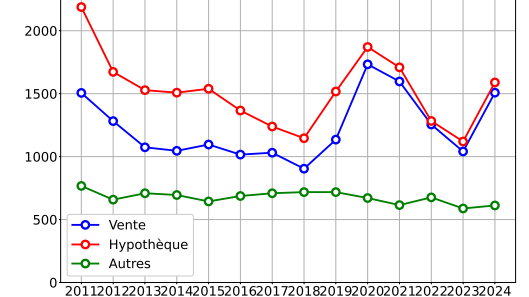
### SÉVÉRITÉS B, C, D

	Volume mensuel			Cumul annuel			
	2023	2024	variation	2023	2024	variation	
<b>Ensemble</b>							
Sévérité B	58	37	-57 % ↓	780	493	-58 % ↓	↓
Sévérité C	31	22	-41 % ↓	728	442	-65 % ↓	↓
Sévérité D	8	7	-14 % ↓	160	148	-8 % ↓	↓
<b>Total</b>	<b>97</b>	<b>66</b>	<b>-47 % ↓</b>	<b>1668</b>	<b>1083</b>	<b>-54 % ↓</b>	↓
<b>Particulier</b>							
Sévérité B	40	23	-74 % ↓	346	358	3 % ↑	↑
Sévérité C	21	11	-91 % ↓	279	280	0,4 % ↑	↑
Sévérité D	3	4	25 % ↑	91	95	4 % ↑	↑
<b>Total</b>	<b>64</b>	<b>38</b>	<b>-68 % ↓</b>	<b>716</b>	<b>733</b>	<b>2 % ↑</b>	↑
<b>Commercial</b>							
Sévérité B	17	12	-42 % ↓	418	117	-257 % ↓	↓
Sévérité C	8	7	-14 % ↓	406	96	-323 % ↓	↓
Sévérité D	4	1	-300 % ↓	34	30	-13 % ↓	↓
<b>Total</b>	<b>29</b>	<b>20</b>	<b>-45 % ↓</b>	<b>858</b>	<b>243</b>	<b>-253 % ↓</b>	↓

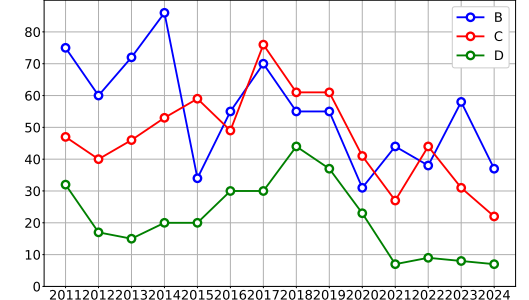


### TENDANCES HISTORIQUES

#### Vente, hypothèque et autres

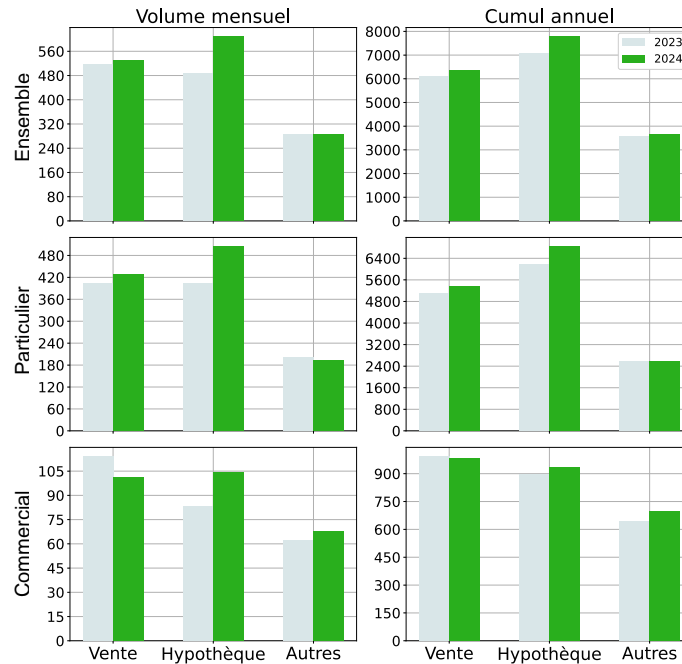


#### Sévérités B, C, D



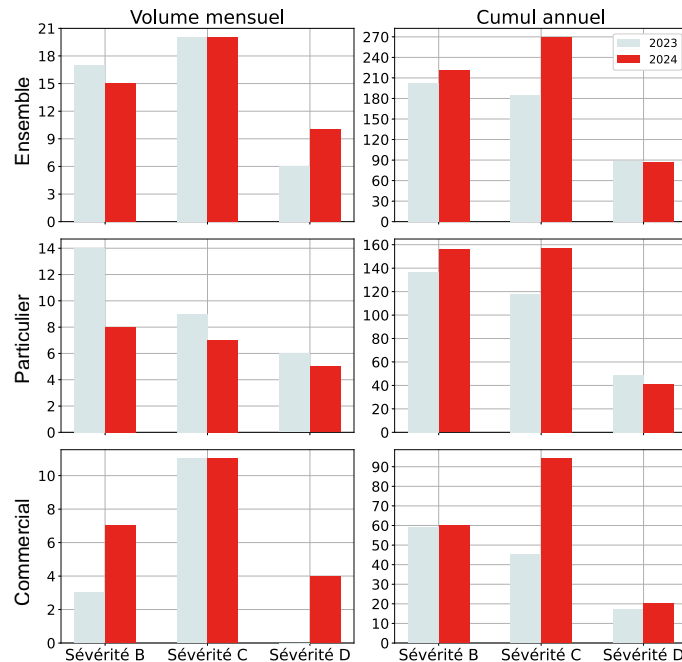
### VENTE, HYPOTHÈQUE ET AUTRES

	Volume mensuel			Cumul annuel			
	2023	2024	variation	2023	2024	variation	
<b>Ensemble</b>							
Vente	518	530	2 % ↑	6103	6359	4 % ↑	
Hypothèque	486	608	20 % ↑	7065	7774	9 % ↑	
Autres	287	285	-0,7 % ↓	3580	3633	1 % ↑	
<b>Total</b>	<b>1291</b>	<b>1423</b>	<b>9 % ↑</b>	<b>16748</b>	<b>17766</b>	<b>6 % ↑</b>	
<b>Particulier</b>							
Vente	404	428	6 % ↑	5105	5366	5 % ↑	
Hypothèque	403	504	20 % ↑	6161	6832	10 % ↑	
Autres	200	192	-4 % ↓	2574	2596	0,8 % ↑	
<b>Total</b>	<b>1007</b>	<b>1124</b>	<b>10 % ↑</b>	<b>13840</b>	<b>14794</b>	<b>6 % ↑</b>	
<b>Commercial</b>							
Vente	114	101	-13 % ↓	992	985	-0,7 % ↓	
Hypothèque	83	104	20 % ↑	898	937	4 % ↑	
Autres	62	68	9 % ↑	642	700	8 % ↑	
<b>Total</b>	<b>259</b>	<b>273</b>	<b>5 % ↑</b>	<b>2532</b>	<b>2622</b>	<b>3 % ↑</b>	



### SÉVÉRITÉS B, C, D

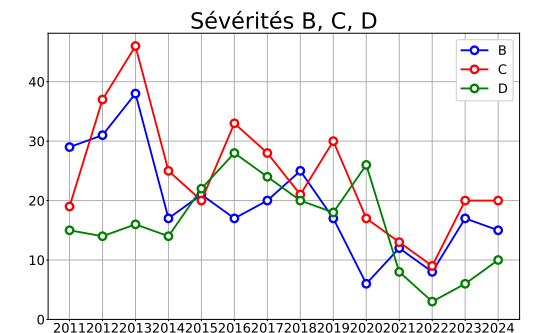
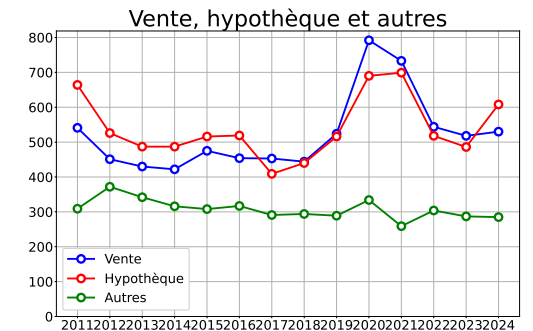
	Volume mensuel			Cumul annuel			
	2023	2024	variation	2023	2024	variation	
<b>Ensemble</b>							
Sévérité B	17	15	-13 % ↓	202	222	9 % ↑	
Sévérité C	20	20	0 %	185	269	31 % ↑	
Sévérité D	6	10	40 % ↑	89	87	-2 % ↓	
<b>Total</b>	<b>43</b>	<b>45</b>	<b>4 % ↑</b>	<b>476</b>	<b>578</b>	<b>18 % ↑</b>	
<b>Particulier</b>							
Sévérité B	14	8	-75 % ↓	137	156	12 % ↑	
Sévérité C	9	7	-29 % ↓	118	157	25 % ↑	
Sévérité D	6	5	-20 % ↓	49	41	-20 % ↓	
<b>Total</b>	<b>29</b>	<b>20</b>	<b>-45 % ↓</b>	<b>304</b>	<b>354</b>	<b>14 % ↑</b>	
<b>Commercial</b>							
Sévérité B	3	7	57 % ↑	59	60	2 % ↑	
Sévérité C	11	11	0 %	45	94	52 % ↑	
Sévérité D	0	4	100 % ↑	17	20	15 % ↑	
<b>Total</b>	<b>14</b>	<b>22</b>	<b>36 % ↑</b>	<b>121</b>	<b>174</b>	<b>30 % ↑</b>	



### GÉOGRAPHIE

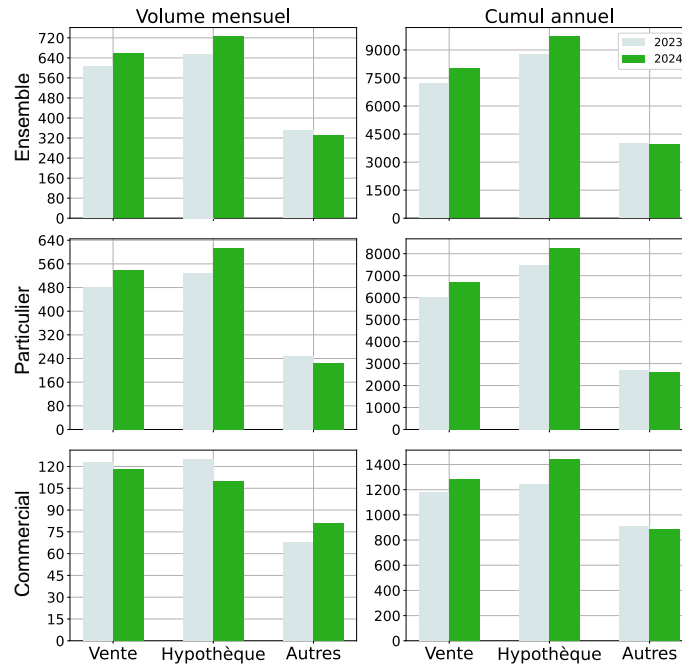


### TENDANCES HISTORIQUES

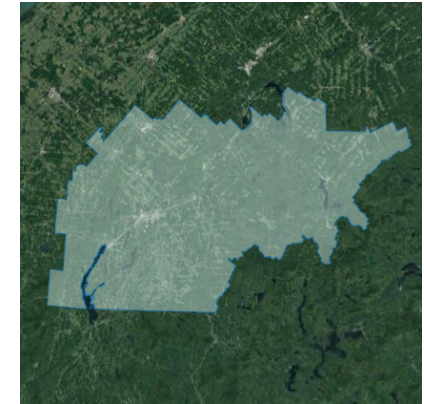


### VENTE, HYPOTHÈQUE ET AUTRES

	Volume mensuel			Cumul annuel			
	2023	2024	variation	2023	2024	variation	
<b>Ensemble</b>							
Vente	605	658	8 % ↑	7217	8005	10 % ↑	
Hypothèque	655	725	10 % ↑	8743	9714	10 % ↑	
Autres	350	330	-6 % ↓	3990	3926	-2 % ↓	
<b>Total</b>	<b>1610</b>	<b>1713</b>	<b>6 % ↑</b>	<b>19950</b>	<b>21645</b>	<b>8 % ↑</b>	
<b>Particulier</b>							
Vente	482	539	11 % ↑	6033	6718	10 % ↑	
Hypothèque	530	614	14 % ↑	7492	8263	9 % ↑	
Autres	247	224	-10 % ↓	2710	2638	-3 % ↓	
<b>Total</b>	<b>1259</b>	<b>1377</b>	<b>9 % ↑</b>	<b>16235</b>	<b>17619</b>	<b>8 % ↑</b>	
<b>Commercial</b>							
Vente	123	118	-4 % ↓	1180	1279	8 % ↑	
Hypothèque	125	110	-14 % ↓	1244	1442	14 % ↑	
Autres	68	81	16 % ↑	909	886	-3 % ↓	
<b>Total</b>	<b>316</b>	<b>309</b>	<b>-2 % ↓</b>	<b>3333</b>	<b>3607</b>	<b>8 % ↑</b>	

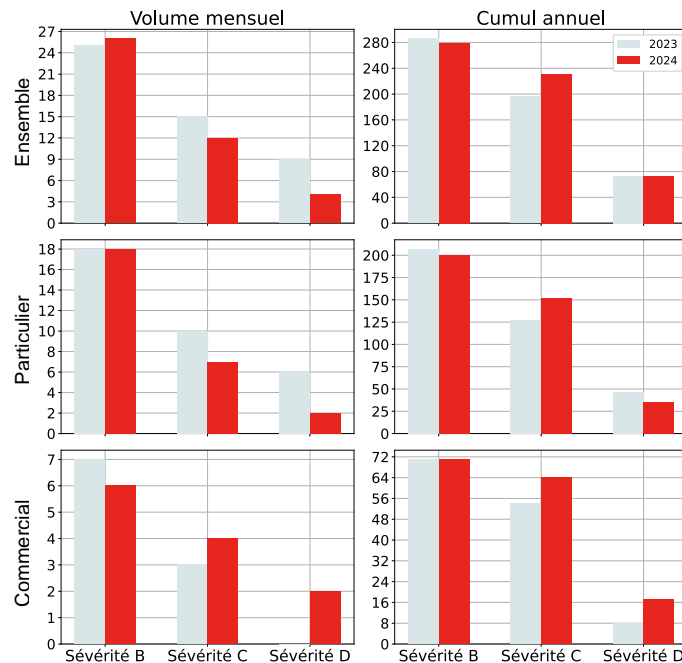


### GÉOGRAPHIE



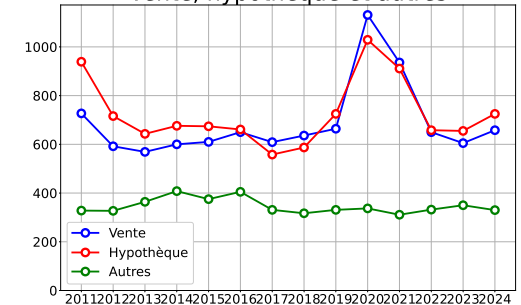
### SÉVÉRITÉS B, C, D

	Volume mensuel			Cumul annuel			
	2023	2024	variation	2023	2024	variation	
<b>Ensemble</b>							
Sévérité B	25	26	4 % ↑	286	279	-3 % ↓	
Sévérité C	15	12	-25 % ↓	196	231	15 % ↑	
Sévérité D	9	4	-125 % ↓	73	73	0 %	
<b>Total</b>	<b>49</b>	<b>42</b>	<b>-17 % ↓</b>	<b>555</b>	<b>583</b>	<b>5 % ↑</b>	
<b>Particulier</b>							
Sévérité B	18	18	0 %	207	200	-4 % ↓	
Sévérité C	10	7	-43 % ↓	127	152	16 % ↑	
Sévérité D	6	2	-200 % ↓	46	35	-31 % ↓	
<b>Total</b>	<b>34</b>	<b>27</b>	<b>-26 % ↓</b>	<b>380</b>	<b>387</b>	<b>2 % ↑</b>	
<b>Commercial</b>							
Sévérité B	7	6	-17 % ↓	71	71	0 %	
Sévérité C	3	4	25 % ↑	54	64	16 % ↑	
Sévérité D	0	2	100 % ↑	8	17	53 % ↑	
<b>Total</b>	<b>10</b>	<b>12</b>	<b>17 % ↑</b>	<b>133</b>	<b>152</b>	<b>12 % ↑</b>	

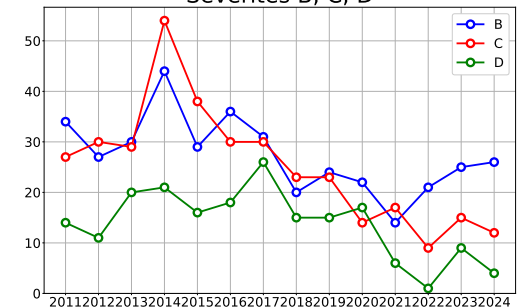


### TENDANCES HISTORIQUES

#### Vente, hypothèque et autres

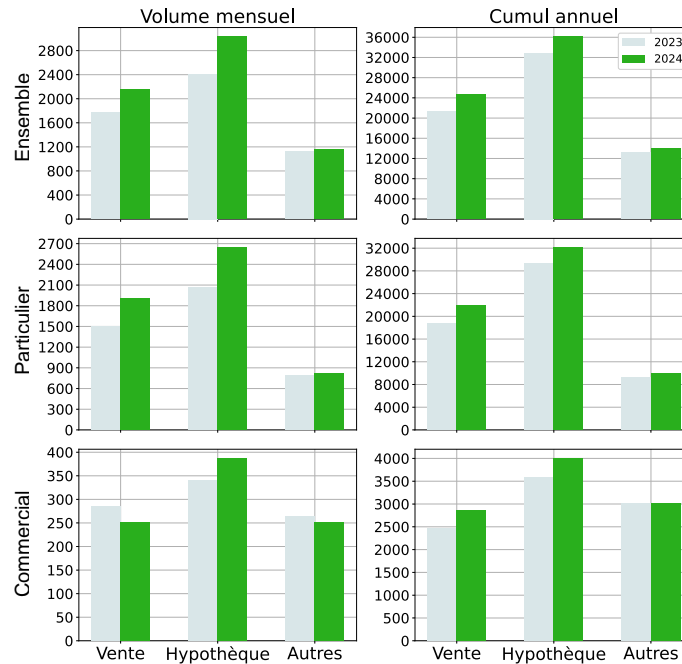


#### Sévérités B, C, D



### VENTE, HYPOTHÈQUE ET AUTRES

	Volume mensuel			Cumul annuel			
	2023	2024	variation	2023	2024	variation	
<b>Ensemble</b>							
Vente	1778	2154	17 % ↑	21260	24744	14 % ↑	
Hypothèque	2412	3032	20 % ↑	32886	36122	9 % ↑	
Autres	1124	1154	3 % ↑	13171	13974	6 % ↑	
<b>Total</b>	<b>5314</b>	<b>6340</b>	<b>16 % ↑</b>	<b>67317</b>	<b>74840</b>	<b>10 % ↑</b>	
<b>Particulier</b>							
Vente	1493	1902	22 % ↑	18801	21890	14 % ↑	
Hypothèque	2071	2644	22 % ↑	29294	32117	9 % ↑	
Autres	787	820	4 % ↑	9192	10027	8 % ↑	
<b>Total</b>	<b>4351</b>	<b>5366</b>	<b>19 % ↑</b>	<b>57287</b>	<b>64034</b>	<b>11 % ↑</b>	
<b>Commercial</b>							
Vente	285	252	-13 % ↓	2458	2852	14 % ↑	
Hypothèque	341	387	12 % ↑	3587	4001	10 % ↑	
Autres	265	251	-6 % ↓	3021	3012	-0,3 % ↓	
<b>Total</b>	<b>891</b>	<b>890</b>	<b>-0,1 % ↓</b>	<b>9066</b>	<b>9865</b>	<b>8 % ↑</b>	

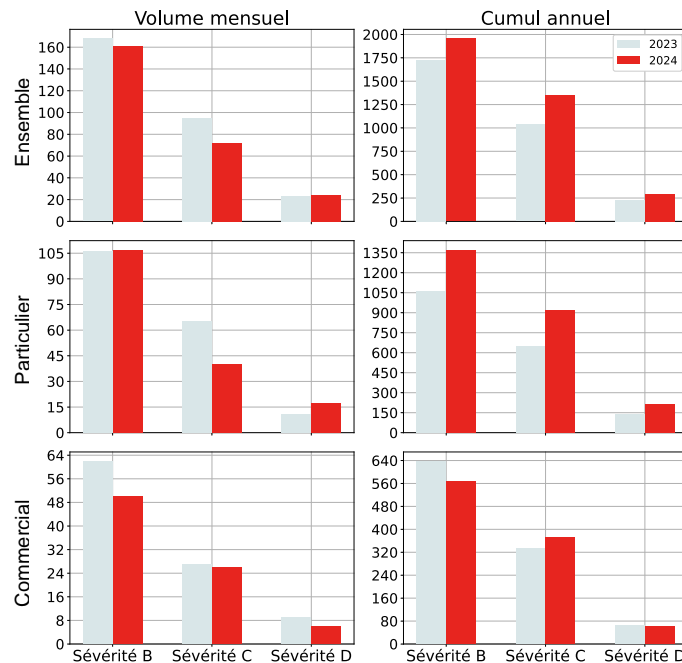


### GÉOGRAPHIE



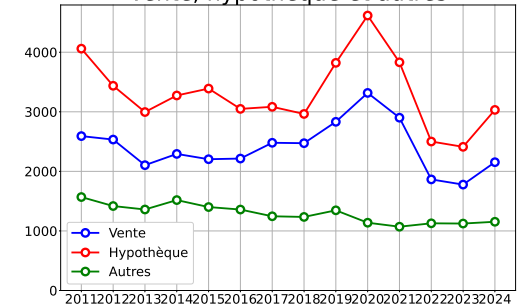
### SÉVÉRITÉS B, C, D

	Volume mensuel			Cumul annuel			
	2023	2024	variation	2023	2024	variation	
<b>Ensemble</b>							
Sévérité B	168	161	-4 % ↓	1724	1957	12 % ↑	
Sévérité C	95	72	-32 % ↓	1037	1352	23 % ↑	
Sévérité D	23	24	4 % ↑	228	289	21 % ↑	
<b>Total</b>	<b>286</b>	<b>257</b>	<b>-11 % ↓</b>	<b>2989</b>	<b>3598</b>	<b>17 % ↑</b>	
<b>Particulier</b>							
Sévérité B	106	107	0,9 % ↑	1059	1372	23 % ↑	
Sévérité C	65	40	-62 % ↓	649	916	29 % ↑	
Sévérité D	11	17	35 % ↑	141	213	34 % ↑	
<b>Total</b>	<b>182</b>	<b>164</b>	<b>-11 % ↓</b>	<b>1849</b>	<b>2501</b>	<b>26 % ↑</b>	
<b>Commercial</b>							
Sévérité B	62	50	-24 % ↓	638	568	-12 % ↓	
Sévérité C	27	26	-4 % ↓	333	370	10 % ↑	
Sévérité D	9	6	-50 % ↓	65	61	-7 % ↓	
<b>Total</b>	<b>98</b>	<b>82</b>	<b>-20 % ↓</b>	<b>1036</b>	<b>999</b>	<b>-4 % ↓</b>	

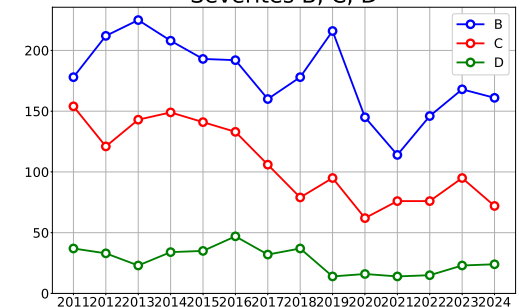


### TENDANCES HISTORIQUES

#### Vente, hypothèque et autres

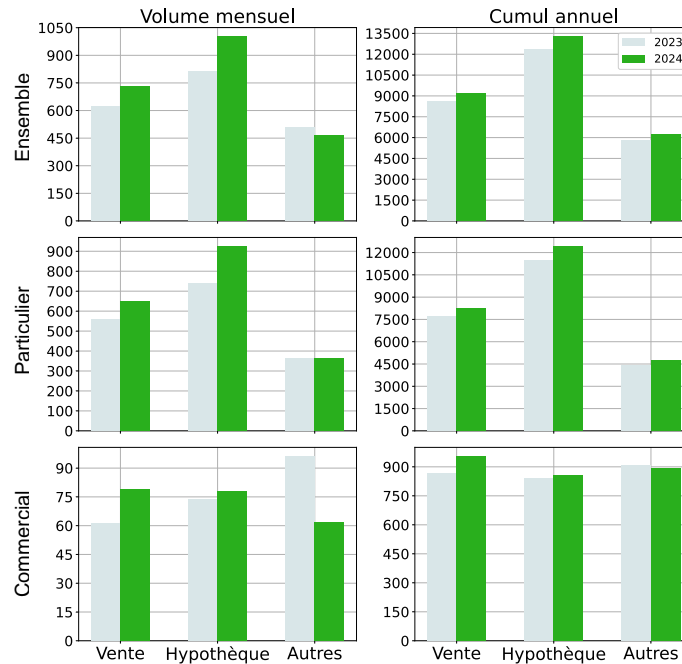


#### Sévérités B, C, D



### VENTE, HYPOTHÈQUE ET AUTRES

	Volume mensuel			Cumul annuel			
	2023	2024	variation	2023	2024	variation	
<b>Ensemble</b>							
Vente	622	730	15 % ↑	8611	9189	6 % ↑	↑
Hypothèque	813	1001	19 % ↑	12339	13259	7 % ↑	↑
Autres	506	465	-9 % ↓	5820	6221	6 % ↑	↑
<b>Total</b>	<b>1941</b>	<b>2196</b>	<b>12 % ↑</b>	<b>26770</b>	<b>28669</b>	<b>7 % ↑</b>	↑
<b>Particulier</b>							
Vente	561	650	14 % ↑	7736	8229	6 % ↑	↑
Hypothèque	738	923	20 % ↑	11490	12396	7 % ↑	↑
Autres	362	363	0,3 % ↑	4376	4756	8 % ↑	↑
<b>Total</b>	<b>1661</b>	<b>1936</b>	<b>14 % ↑</b>	<b>23602</b>	<b>25381</b>	<b>7 % ↑</b>	↑
<b>Commercial</b>							
Vente	61	79	23 % ↑	867	953	9 % ↑	↑
Hypothèque	74	78	5 % ↑	840	857	2 % ↑	↑
Autres	96	62	-55 % ↓	906	892	-2 % ↓	↓
<b>Total</b>	<b>231</b>	<b>219</b>	<b>-5 % ↓</b>	<b>2613</b>	<b>2702</b>	<b>3 % ↑</b>	↑

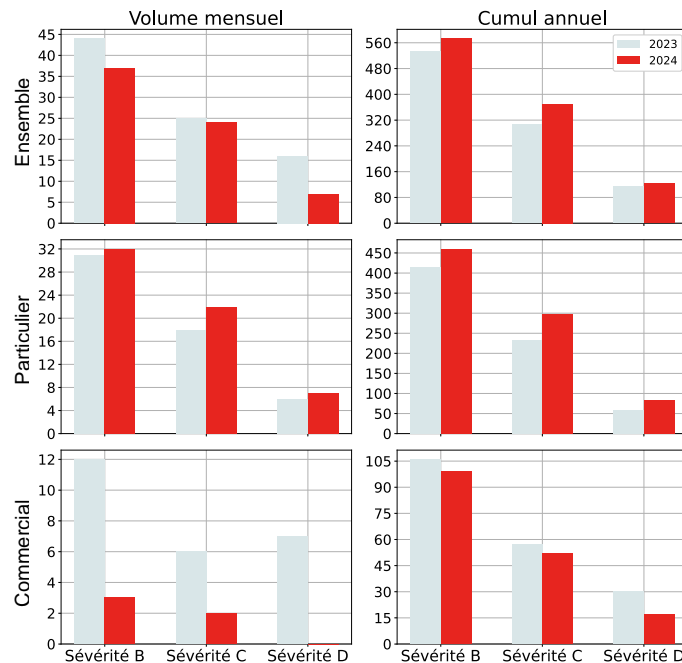


### GÉOGRAPHIE



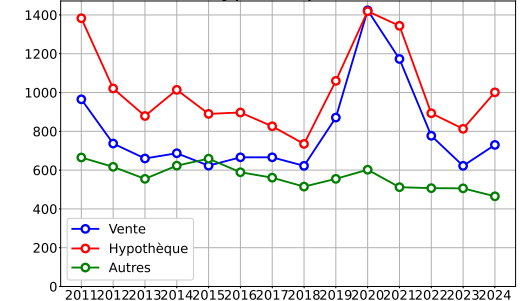
### SÉVÉRITÉS B, C, D

	Volume mensuel			Cumul annuel			
	2023	2024	variation	2023	2024	variation	
<b>Ensemble</b>							
Sévérité B	44	37	-19 % ↓	533	573	7 % ↑	↑
Sévérité C	25	24	-4 % ↓	306	370	17 % ↑	↑
Sévérité D	16	7	-129 % ↓	114	123	7 % ↑	↑
<b>Total</b>	<b>85</b>	<b>68</b>	<b>-25 % ↓</b>	<b>953</b>	<b>1066</b>	<b>11 % ↑</b>	↑
<b>Particulier</b>							
Sévérité B	31	32	3 % ↑	416	460	10 % ↑	↑
Sévérité C	18	22	18 % ↑	233	298	22 % ↑	↑
Sévérité D	6	7	14 % ↑	58	83	30 % ↑	↑
<b>Total</b>	<b>55</b>	<b>61</b>	<b>10 % ↑</b>	<b>707</b>	<b>841</b>	<b>16 % ↑</b>	↑
<b>Commercial</b>							
Sévérité B	12	3	-300 % ↓	106	99	-7 % ↓	↓
Sévérité C	6	2	-200 % ↓	57	52	-10 % ↓	↓
Sévérité D	7	0	-	30	17	-76 % ↓	↓
<b>Total</b>	<b>25</b>	<b>5</b>	<b>-400 % ↓</b>	<b>193</b>	<b>168</b>	<b>-15 % ↓</b>	↓

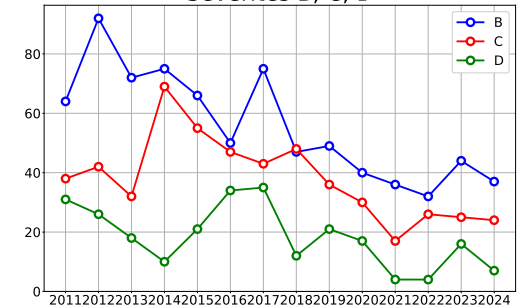


### TENDANCES HISTORIQUES

#### Vente, hypothèque et autres

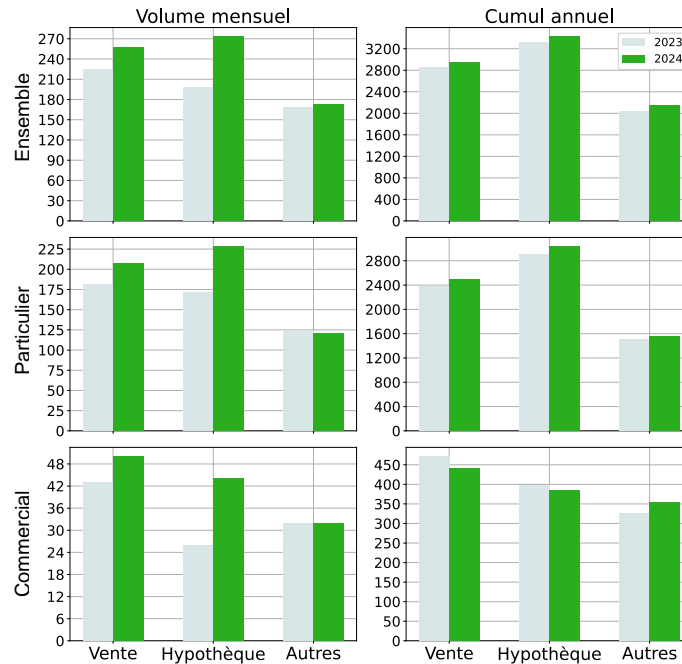


#### Sévérités B, C, D



### VENTE, HYPOTHÈQUE ET AUTRES

	Volume mensuel			Cumul annuel			
	2023	2024	variation	2023	2024	variation	
<b>Ensemble</b>							
Vente	225	257	12 % ↑	2854	2938	3 % ↑	↑
Hypothèque	198	273	27 % ↑	3315	3423	3 % ↑	↑
Autres	168	172	2 % ↑	2034	2146	5 % ↑	↑
<b>Total</b>	<b>591</b>	<b>702</b>	<b>16 % ↑</b>	<b>8203</b>	<b>8507</b>	<b>4 % ↑</b>	↑
<b>Particulier</b>							
Vente	181	207	13 % ↑	2377	2490	5 % ↑	↑
Hypothèque	171	228	25 % ↑	2911	3032	4 % ↑	↑
Autres	123	121	-2 % ↓	1511	1563	3 % ↑	↑
<b>Total</b>	<b>475</b>	<b>556</b>	<b>15 % ↑</b>	<b>6799</b>	<b>7085</b>	<b>4 % ↑</b>	↑
<b>Commercial</b>							
Vente	43	50	14 % ↑	471	441	-7 % ↓	↓
Hypothèque	26	44	41 % ↑	397	386	-3 % ↓	↓
Autres	32	32	0 %	327	354	8 % ↑	↑
<b>Total</b>	<b>101</b>	<b>126</b>	<b>20 % ↑</b>	<b>1195</b>	<b>1181</b>	<b>-1 % ↓</b>	↓

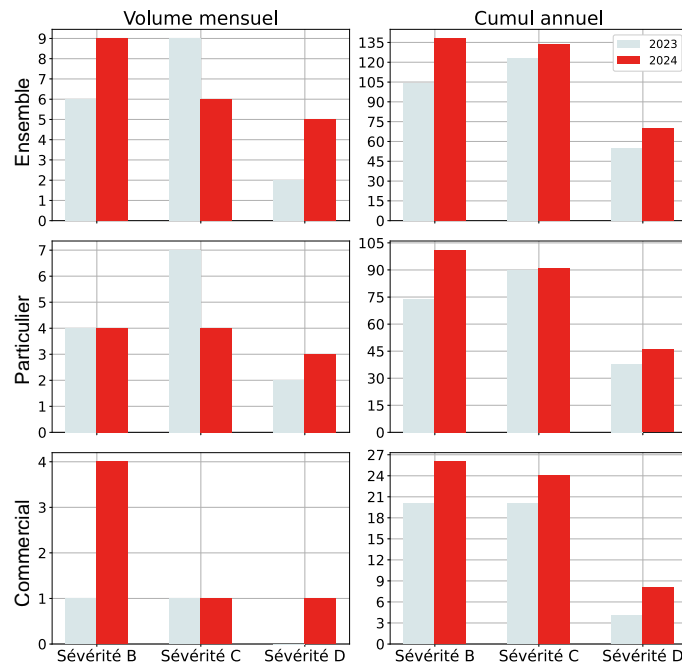


### GÉOGRAPHIE



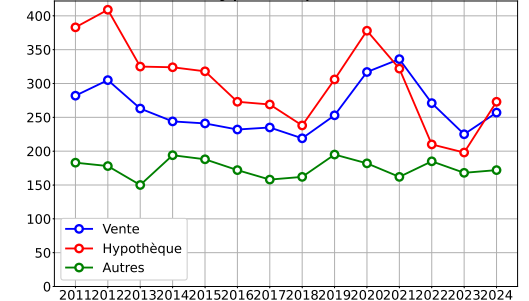
### SÉVÉRITÉS B, C, D

	Volume mensuel			Cumul annuel			
	2023	2024	variation	2023	2024	variation	
<b>Ensemble</b>							
Sévérité B	6	9	33 % ↑	104	138	25 % ↑	↑
Sévérité C	9	6	-50 % ↓	123	134	8 % ↑	↑
Sévérité D	2	5	60 % ↑	55	70	21 % ↑	↑
<b>Total</b>	<b>17</b>	<b>20</b>	<b>15 % ↑</b>	<b>282</b>	<b>342</b>	<b>18 % ↑</b>	↑
<b>Particulier</b>							
Sévérité B	4	4	0 %	74	101	27 % ↑	↑
Sévérité C	7	4	-75 % ↓	90	91	1 % ↑	↑
Sévérité D	2	3	33 % ↑	38	46	17 % ↑	↑
<b>Total</b>	<b>13</b>	<b>11</b>	<b>-18 % ↓</b>	<b>202</b>	<b>238</b>	<b>15 % ↑</b>	↑
<b>Commercial</b>							
Sévérité B	1	4	75 % ↑	20	26	23 % ↑	↑
Sévérité C	1	1	0 %	20	24	17 % ↑	↑
Sévérité D	0	1	100 % ↑	4	8	50 % ↑	↑
<b>Total</b>	<b>2</b>	<b>6</b>	<b>67 % ↑</b>	<b>44</b>	<b>58</b>	<b>24 % ↑</b>	↑

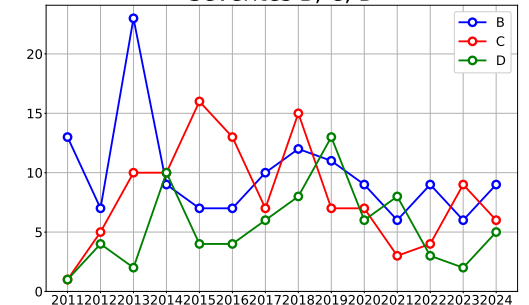


### TENDANCES HISTORIQUES

#### Vente, hypothèque et autres

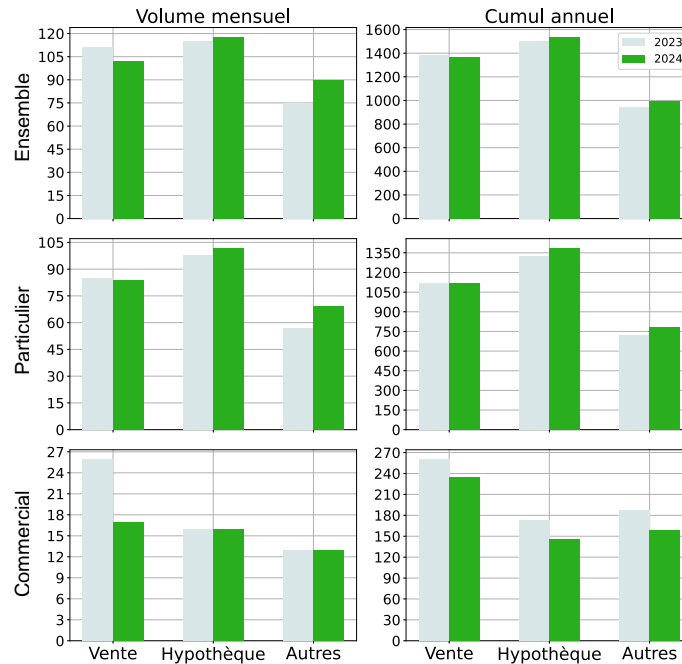


#### Sévérités B, C, D



### VENTE, HYPOTHÈQUE ET AUTRES

	Volume mensuel			Cumul annuel				
	2023	2024	variation	2023	2024	variation		
<b>Ensemble</b>								
Vente	111	102	-9 %	↓	1384	1363	-2 %	↓
Hypothèque	115	118	3 %	↑	1504	1540	2 %	↑
Autres	75	90	17 %	↑	947	994	5 %	↑
<b>Total</b>	<b>301</b>	<b>310</b>	<b>3 %</b>	<b>↑</b>	<b>3835</b>	<b>3897</b>	<b>2 %</b>	<b>↑</b>
<b>Particulier</b>								
Vente	85	84	-1 %	↓	1121	1122	0,1 %	↑
Hypothèque	98	102	4 %	↑	1324	1389	5 %	↑
Autres	57	69	17 %	↑	718	781	8 %	↑
<b>Total</b>	<b>240</b>	<b>255</b>	<b>6 %</b>	<b>↑</b>	<b>3163</b>	<b>3292</b>	<b>4 %</b>	<b>↑</b>
<b>Commercial</b>								
Vente	26	17	-53 %	↓	261	234	-12 %	↓
Hypothèque	16	16	0 %		173	146	-18 %	↓
Autres	13	13	0 %		187	159	-18 %	↓
<b>Total</b>	<b>55</b>	<b>46</b>	<b>-20 %</b>	<b>↓</b>	<b>621</b>	<b>539</b>	<b>-15 %</b>	<b>↓</b>

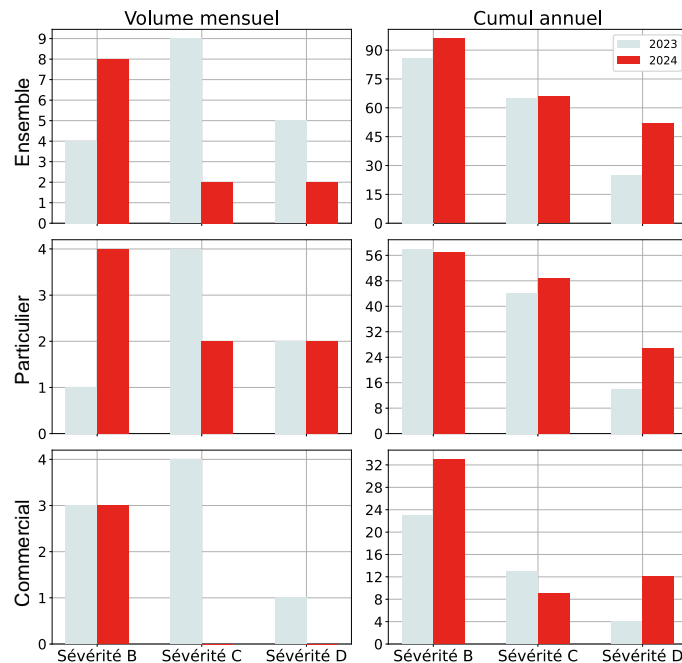


### GÉOGRAPHIE



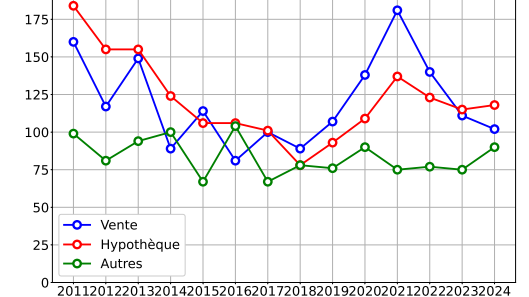
### SÉVÉRITÉS B, C, D

	Volume mensuel			Cumul annuel				
	2023	2024	variation	2023	2024	variation		
<b>Ensemble</b>								
Sévérité B	4	8	50 %	↑	86	96	10 %	↑
Sévérité C	9	2	-350 %	↓	65	66	2 %	↑
Sévérité D	5	2	-150 %	↓	25	52	52 %	↑
<b>Total</b>	<b>18</b>	<b>12</b>	<b>-50 %</b>	<b>↓</b>	<b>176</b>	<b>214</b>	<b>18 %</b>	<b>↑</b>
<b>Particulier</b>								
Sévérité B	1	4	75 %	↑	58	57	-2 %	↓
Sévérité C	4	2	-100 %	↓	44	49	10 %	↑
Sévérité D	2	2	0 %		14	27	48 %	↑
<b>Total</b>	<b>7</b>	<b>8</b>	<b>12 %</b>	<b>↑</b>	<b>116</b>	<b>133</b>	<b>13 %</b>	<b>↑</b>
<b>Commercial</b>								
Sévérité B	3	3	0 %		23	33	30 %	↑
Sévérité C	4	0	-		13	9	-44 %	↓
Sévérité D	1	0	-		4	12	67 %	↑
<b>Total</b>	<b>8</b>	<b>3</b>	<b>-167 %</b>	<b>↓</b>	<b>40</b>	<b>54</b>	<b>26 %</b>	<b>↑</b>

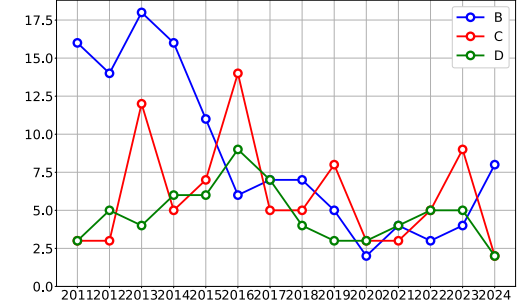


### TENDANCES HISTORIQUES

#### Vente, hypothèque et autres

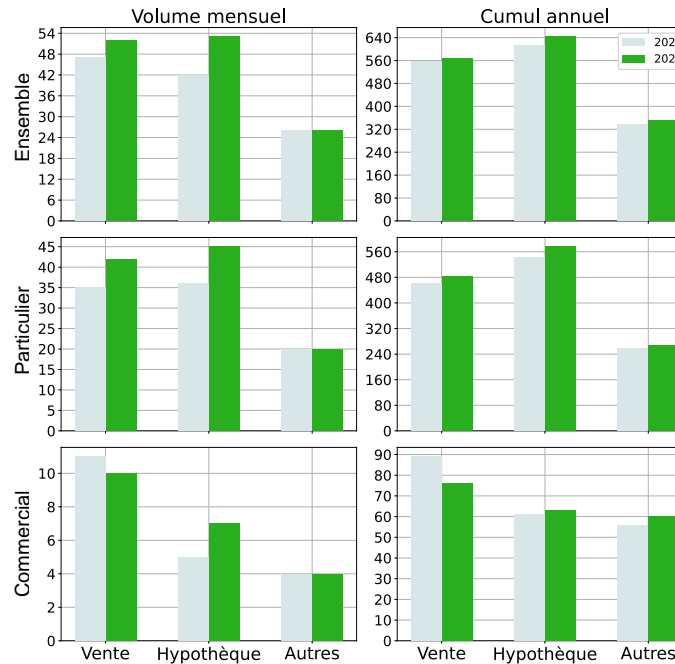


#### Sévérités B, C, D



### VENTE, HYPOTHÈQUE ET AUTRES

	Volume mensuel			Cumul annuel			
	2023	2024	variation	2023	2024	variation	
<b>Ensemble</b>							
Vente	47	52	10 % ↑	556	566	2 % ↑	
Hypothèque	42	53	21 % ↑	611	643	5 % ↑	
Autres	26	26	0 %	338	351	4 % ↑	
<b>Total</b>	<b>115</b>	<b>131</b>	<b>12 % ↑</b>	<b>1505</b>	<b>1560</b>	<b>4 % ↑</b>	
<b>Particulier</b>							
Vente	35	42	17 % ↑	460	482	5 % ↑	
Hypothèque	36	45	20 % ↑	541	576	6 % ↑	
Autres	20	20	0 %	257	266	3 % ↑	
<b>Total</b>	<b>91</b>	<b>107</b>	<b>15 % ↑</b>	<b>1258</b>	<b>1324</b>	<b>5 % ↑</b>	
<b>Commercial</b>							
Vente	11	10	-10 % ↓	89	76	-17 % ↓	
Hypothèque	5	7	29 % ↑	61	63	3 % ↑	
Autres	4	4	0 %	56	60	7 % ↑	
<b>Total</b>	<b>20</b>	<b>21</b>	<b>5 % ↑</b>	<b>206</b>	<b>199</b>	<b>-4 % ↓</b>	

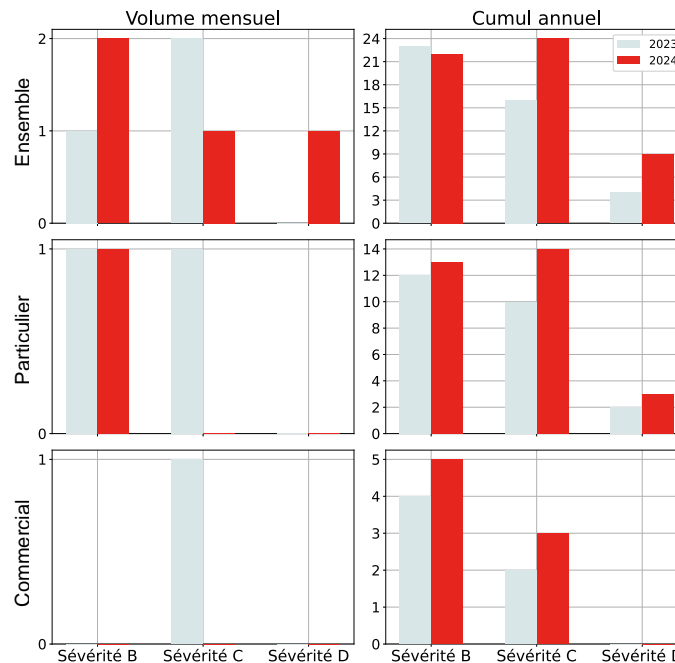


### GÉOGRAPHIE

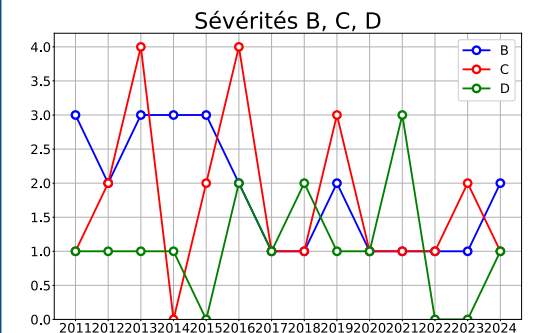
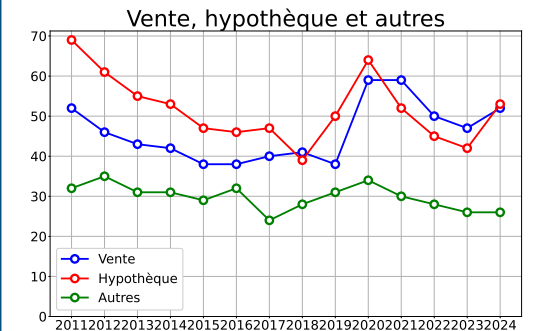


### SÉVÉRITÉS B, C, D

	Volume mensuel			Cumul annuel			
	2023	2024	variation	2023	2024	variation	
<b>Ensemble</b>							
Sévérité B	1	2	50 % ↑	23	22	-5 % ↓	
Sévérité C	2	1	-100 % ↓	16	24	33 % ↑	
Sévérité D	0	1	100 % ↑	4	9	56 % ↑	
<b>Total</b>	<b>3</b>	<b>4</b>	<b>25 % ↑</b>	<b>43</b>	<b>55</b>	<b>22 % ↑</b>	
<b>Particulier</b>							
Sévérité B	1	1	0 %	12	13	8 % ↑	
Sévérité C	1	0	-	10	14	29 % ↑	
Sévérité D	0	0	0 %	2	3	33 % ↑	
<b>Total</b>	<b>2</b>	<b>1</b>	<b>-100 % ↓</b>	<b>24</b>	<b>30</b>	<b>20 % ↑</b>	
<b>Commercial</b>							
Sévérité B	0	0	0 %	4	5	20 % ↑	
Sévérité C	1	0	-	2	3	33 % ↑	
Sévérité D	0	0	0 %	0	0	0 %	
<b>Total</b>	<b>1</b>	<b>0</b>	<b>-</b>	<b>6</b>	<b>8</b>	<b>25 % ↑</b>	

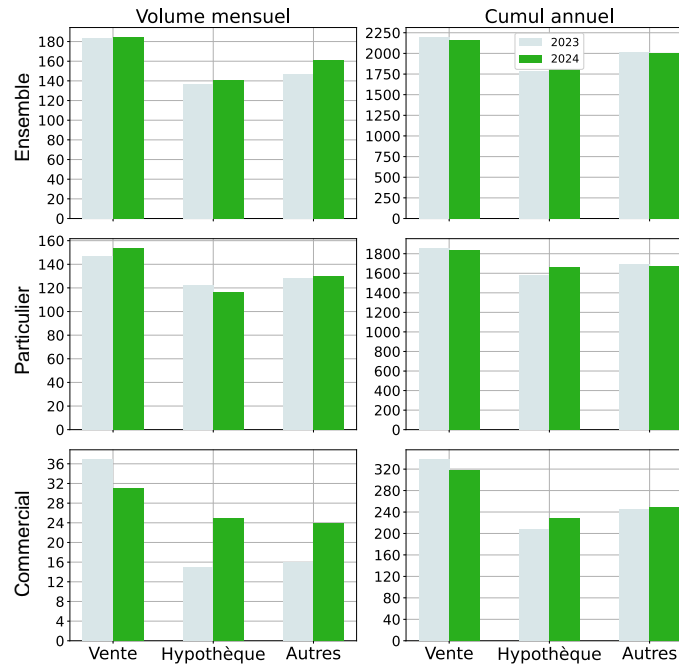


### TENDANCES HISTORIQUES



### VENTE, HYPOTHÈQUE ET AUTRES

	Volume mensuel			Cumul annuel			
	2023	2024	variation	2023	2024	variation	
<b>Ensemble</b>							
Vente	184	185	0,5 % ↑	2203	2157	-2 % ↓	
Hypothèque	137	141	3 % ↑	1791	1894	5 % ↑	
Autres	147	161	9 % ↑	2011	2007	-0,2 % ↓	
<b>Total</b>	<b>468</b>	<b>487</b>	<b>4 % ↑</b>	<b>6005</b>	<b>6058</b>	<b>0,9 % ↑</b>	
<b>Particulier</b>							
Vente	147	154	5 % ↑	1861	1839	-1 % ↓	
Hypothèque	122	116	-5 % ↓	1584	1666	5 % ↑	
Autres	128	130	2 % ↑	1691	1670	-1 % ↓	
<b>Total</b>	<b>397</b>	<b>400</b>	<b>0,8 % ↑</b>	<b>5136</b>	<b>5175</b>	<b>0,8 % ↑</b>	
<b>Commercial</b>							
Vente	37	31	-19 % ↓	339	318	-7 % ↓	
Hypothèque	15	25	40 % ↑	207	228	9 % ↑	
Autres	16	24	33 % ↑	245	248	1 % ↑	
<b>Total</b>	<b>68</b>	<b>80</b>	<b>15 % ↑</b>	<b>791</b>	<b>794</b>	<b>0,4 % ↑</b>	

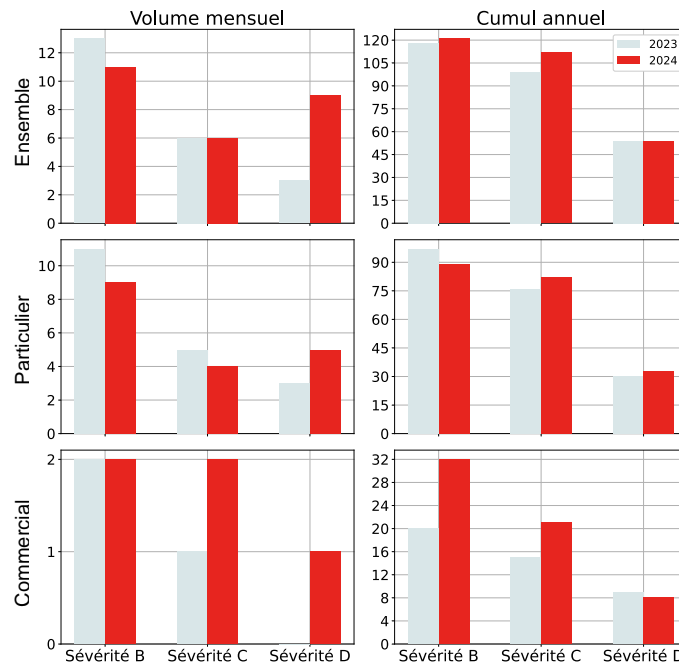


### GÉOGRAPHIE

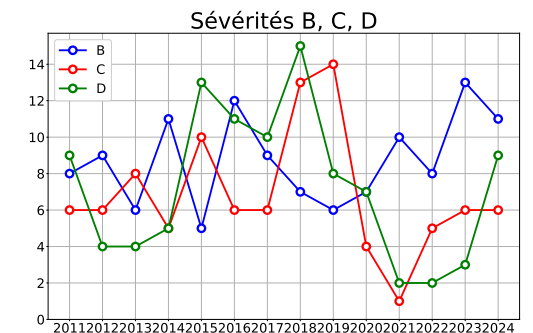
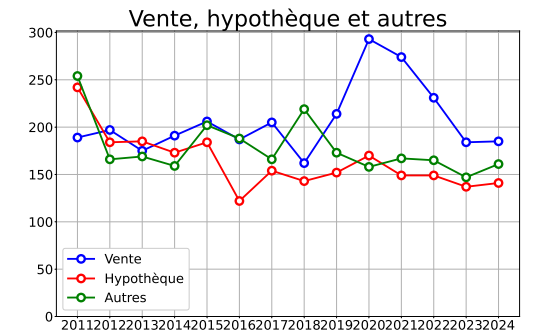


### SÉVÉRITÉS B, C, D

	Volume mensuel			Cumul annuel			
	2023	2024	variation	2023	2024	variation	
<b>Ensemble</b>							
Sévérité B	13	11	-18 % ↓	118	121	2 % ↑	
Sévérité C	6	6	0 %	99	112	12 % ↑	
Sévérité D	3	9	67 % ↑	54	54	0 %	
<b>Total</b>	<b>22</b>	<b>26</b>	<b>15 % ↑</b>	<b>271</b>	<b>287</b>	<b>6 % ↑</b>	
<b>Particulier</b>							
Sévérité B	11	9	-22 % ↓	97	89	-9 % ↓	
Sévérité C	5	4	-25 % ↓	76	82	7 % ↑	
Sévérité D	3	5	40 % ↑	30	33	9 % ↑	
<b>Total</b>	<b>19</b>	<b>18</b>	<b>-6 % ↓</b>	<b>203</b>	<b>204</b>	<b>0,5 % ↑</b>	
<b>Commercial</b>							
Sévérité B	2	2	0 %	20	32	38 % ↑	
Sévérité C	1	2	50 % ↑	15	21	29 % ↑	
Sévérité D	0	1	100 % ↑	9	8	-12 % ↓	
<b>Total</b>	<b>3</b>	<b>5</b>	<b>40 % ↑</b>	<b>44</b>	<b>61</b>	<b>28 % ↑</b>	

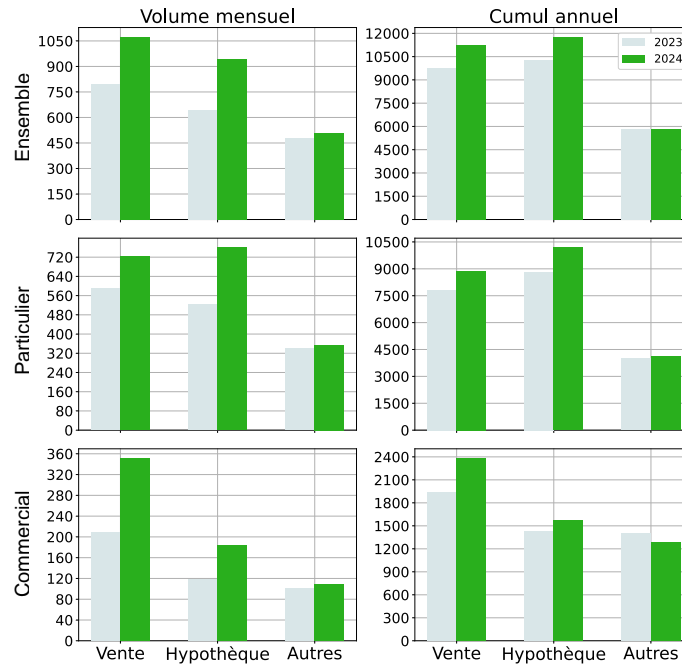


### TENDANCES HISTORIQUES



### VENTE, HYPOTHÈQUE ET AUTRES

	Volume mensuel			Cumul annuel			
	2023	2024	variation	2023	2024	variation	
<b>Ensemble</b>							
Vente	798	1075	26 % ↑	9755	11269	13 % ↑	↑
Hypothèque	641	946	32 % ↑	10269	11786	13 % ↑	↑
Autres	481	511	6 % ↑	5855	5847	-0,1 % ↓	↓
<b>Total</b>	<b>1920</b>	<b>2532</b>	<b>24 % ↑</b>	<b>25879</b>	<b>28902</b>	<b>10 % ↑</b>	↑
<b>Particulier</b>							
Vente	590	723	18 % ↑	7815	8876	12 % ↑	↑
Hypothèque	522	761	31 % ↑	8829	10201	13 % ↑	↑
Autres	340	355	4 % ↑	3995	4119	3 % ↑	↑
<b>Total</b>	<b>1452</b>	<b>1839</b>	<b>21 % ↑</b>	<b>20639</b>	<b>23196</b>	<b>11 % ↑</b>	↑
<b>Commercial</b>							
Vente	208	352	41 % ↑	1936	2386	19 % ↑	↑
Hypothèque	118	184	36 % ↑	1432	1578	9 % ↑	↑
Autres	101	109	7 % ↑	1402	1290	-9 % ↓	↓
<b>Total</b>	<b>427</b>	<b>645</b>	<b>34 % ↑</b>	<b>4770</b>	<b>5254</b>	<b>9 % ↑</b>	↑

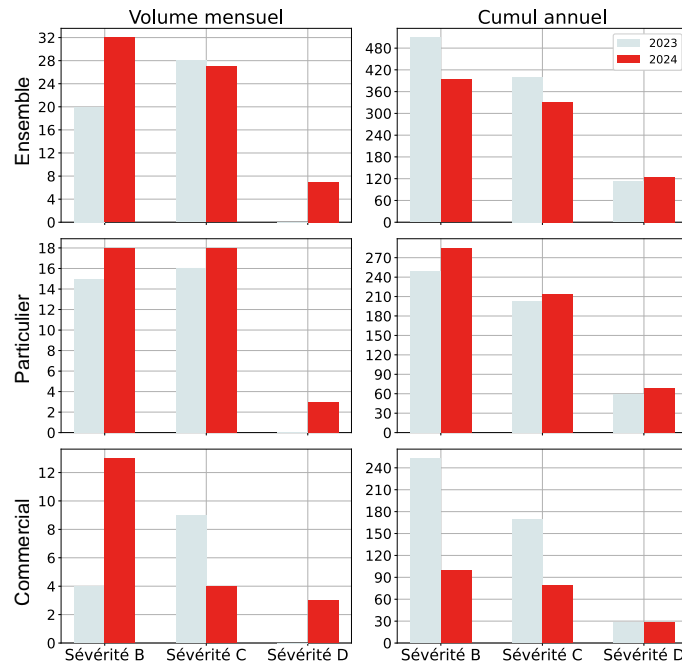


### GÉOGRAPHIE



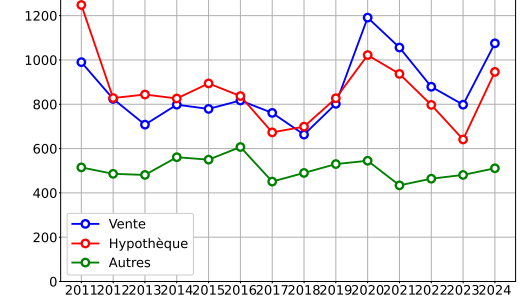
### SÉVÉRITÉS B, C, D

	Volume mensuel			Cumul annuel			
	2023	2024	variation	2023	2024	variation	
<b>Ensemble</b>							
Sévérité B	20	32	38 % ↑	509	394	-29 % ↓	↓
Sévérité C	28	27	-4 % ↓	400	331	-21 % ↓	↓
Sévérité D	0	7	100 % ↑	113	125	10 % ↑	↑
<b>Total</b>	<b>48</b>	<b>66</b>	<b>27 % ↑</b>	<b>1022</b>	<b>850</b>	<b>-20 % ↓</b>	↓
<b>Particulier</b>							
Sévérité B	15	18	17 % ↑	250	285	12 % ↑	↑
Sévérité C	16	18	11 % ↑	203	214	5 % ↑	↑
Sévérité D	0	3	100 % ↑	60	69	13 % ↑	↑
<b>Total</b>	<b>31</b>	<b>39</b>	<b>21 % ↑</b>	<b>513</b>	<b>568</b>	<b>10 % ↑</b>	↑
<b>Commercial</b>							
Sévérité B	4	13	69 % ↑	253	99	-156 % ↓	↓
Sévérité C	9	4	-125 % ↓	169	79	-114 % ↓	↓
Sévérité D	0	3	100 % ↑	28	28	0 %	↔
<b>Total</b>	<b>13</b>	<b>20</b>	<b>35 % ↑</b>	<b>450</b>	<b>206</b>	<b>-118 % ↓</b>	↓

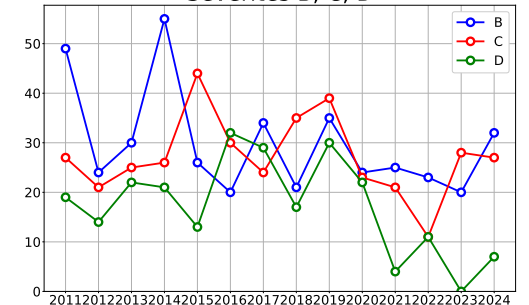


### TENDANCES HISTORIQUES

#### Vente, hypothèque et autres

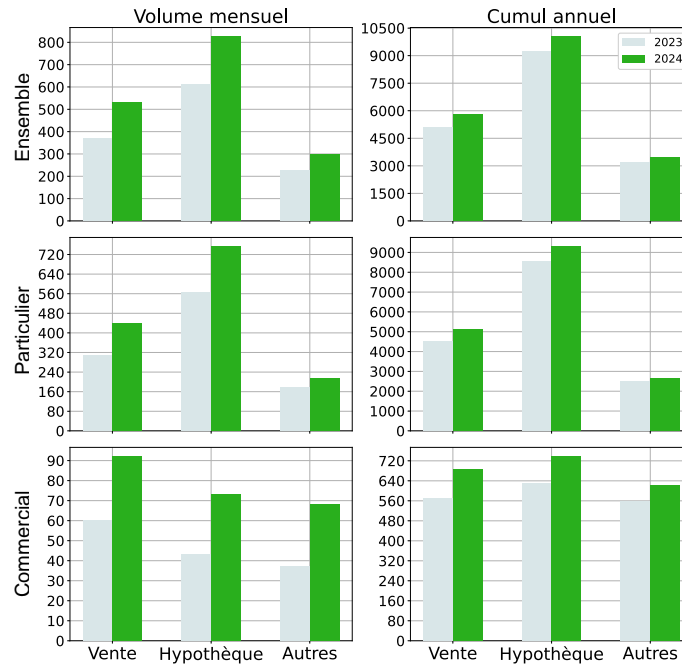


#### Sévérités B, C, D



### VENTE, HYPOTHÈQUE ET AUTRES

	Volume mensuel			Cumul annuel			
	2023	2024	variation	2023	2024	variation	
<b>Ensemble</b>							
Vente	368	532	31 % ↑	5093	5787	12 % ↑	
Hypothèque	610	825	26 % ↑	9203	10029	8 % ↑	
Autres	227	300	24 % ↑	3180	3460	8 % ↑	
<b>Total</b>	<b>1205</b>	<b>1657</b>	<b>27 % ↑</b>	<b>17476</b>	<b>19276</b>	<b>9 % ↑</b>	
<b>Particulier</b>							
Vente	308	440	30 % ↑	4522	5099	11 % ↑	
Hypothèque	567	752	25 % ↑	8572	9290	8 % ↑	
Autres	177	214	17 % ↑	2482	2672	7 % ↑	
<b>Total</b>	<b>1052</b>	<b>1406</b>	<b>25 % ↑</b>	<b>15576</b>	<b>17061</b>	<b>9 % ↑</b>	
<b>Commercial</b>							
Vente	60	92	35 % ↑	569	687	17 % ↑	
Hypothèque	43	73	41 % ↑	630	737	15 % ↑	
Autres	37	68	46 % ↑	559	621	10 % ↑	
<b>Total</b>	<b>140</b>	<b>233</b>	<b>40 % ↑</b>	<b>1758</b>	<b>2045</b>	<b>14 % ↑</b>	

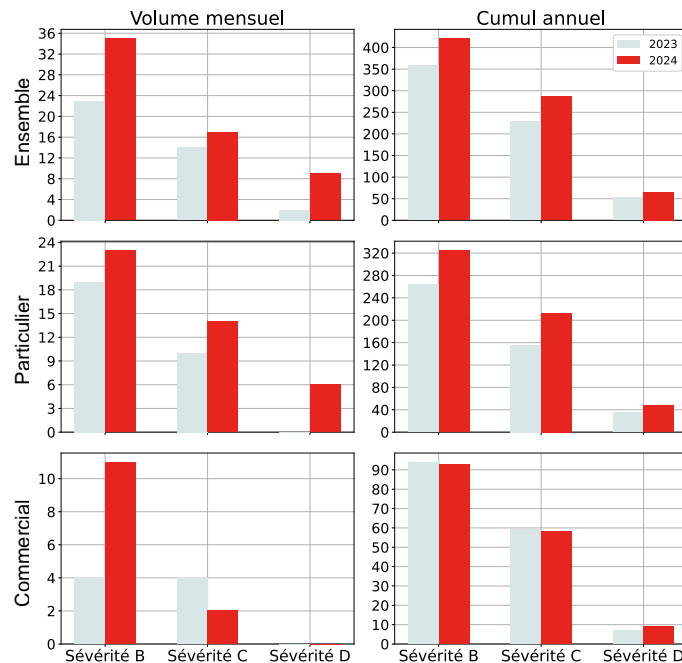


### GÉOGRAPHIE



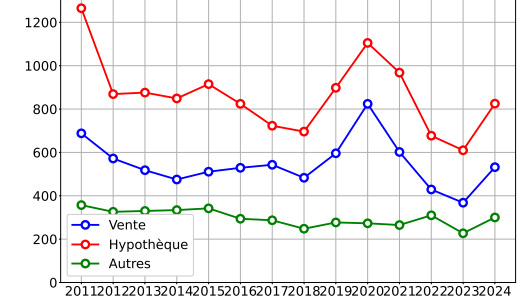
### SÉVÉRITÉS B, C, D

	Volume mensuel			Cumul annuel			
	2023	2024	variation	2023	2024	variation	
<b>Ensemble</b>							
Sévérité B	23	35	34 % ↑	358	421	15 % ↑	
Sévérité C	14	17	18 % ↑	229	287	20 % ↑	
Sévérité D	2	9	78 % ↑	53	66	20 % ↑	
<b>Total</b>	<b>39</b>	<b>61</b>	<b>36 % ↑</b>	<b>640</b>	<b>774</b>	<b>17 % ↑</b>	
<b>Particulier</b>							
Sévérité B	19	23	17 % ↑	264	325	19 % ↑	
Sévérité C	10	14	29 % ↑	156	213	27 % ↑	
Sévérité D	0	6	100 % ↑	35	48	27 % ↑	
<b>Total</b>	<b>29</b>	<b>43</b>	<b>33 % ↑</b>	<b>455</b>	<b>586</b>	<b>22 % ↑</b>	
<b>Commercial</b>							
Sévérité B	4	11	64 % ↑	94	93	-1 % ↓	
Sévérité C	4	2	-100 % ↓	59	58	-2 % ↓	
Sévérité D	0	0	0 %	7	9	22 % ↑	
<b>Total</b>	<b>8</b>	<b>13</b>	<b>38 % ↑</b>	<b>160</b>	<b>160</b>	<b>0 %</b>	

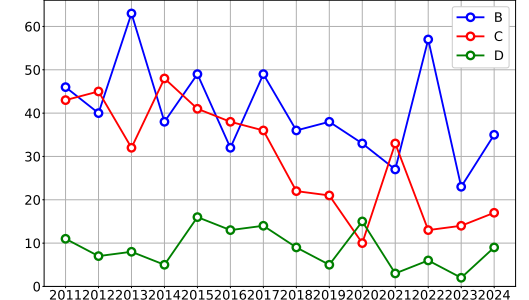


### TENDANCES HISTORIQUES

#### Vente, hypothèque et autres

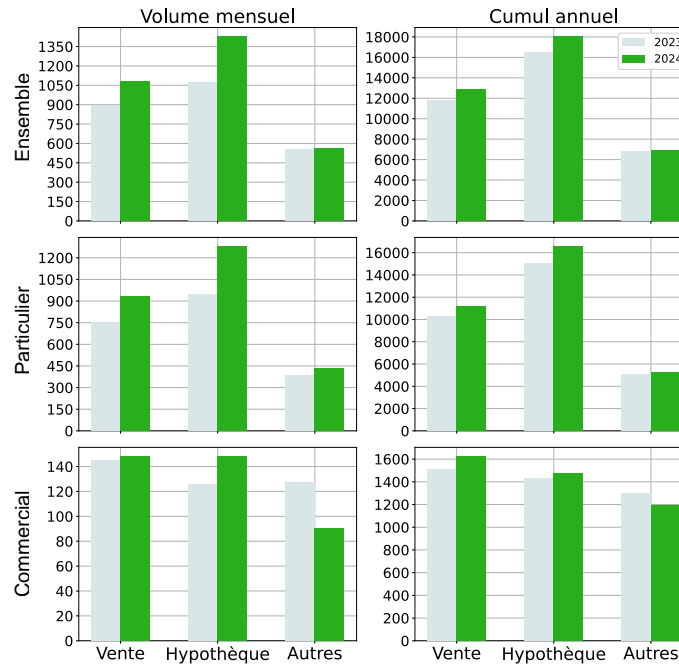


#### Sévérités B, C, D



### VENTE, HYPOTHÈQUE ET AUTRES

	Volume mensuel			Cumul annuel			
	2023	2024	variation	2023	2024	variation	
<b>Ensemble</b>							
Vente	898	1078	17 % ↑	11829	12854	8 % ↑	↑
Hypothèque	1071	1426	25 % ↑	16464	18020	9 % ↑	↑
Autres	556	559	0,5 % ↑	6791	6872	1 % ↑	↑
<b>Total</b>	<b>2525</b>	<b>3063</b>	<b>18 % ↑</b>	<b>35084</b>	<b>37746</b>	<b>7 % ↑</b>	↑
<b>Particulier</b>							
Vente	753	929	19 % ↑	10309	11220	8 % ↑	↑
Hypothèque	944	1277	26 % ↑	15025	16538	9 % ↑	↑
Autres	387	434	11 % ↑	5059	5249	4 % ↑	↑
<b>Total</b>	<b>2084</b>	<b>2640</b>	<b>21 % ↑</b>	<b>30393</b>	<b>33007</b>	<b>8 % ↑</b>	↑
<b>Commercial</b>							
Vente	145	148	2 % ↑	1514	1622	7 % ↑	↑
Hypothèque	126	148	15 % ↑	1433	1474	3 % ↑	↑
Autres	127	90	-41 % ↓	1296	1191	-9 % ↓	↓
<b>Total</b>	<b>398</b>	<b>386</b>	<b>-3 % ↓</b>	<b>4243</b>	<b>4287</b>	<b>1 % ↑</b>	↑

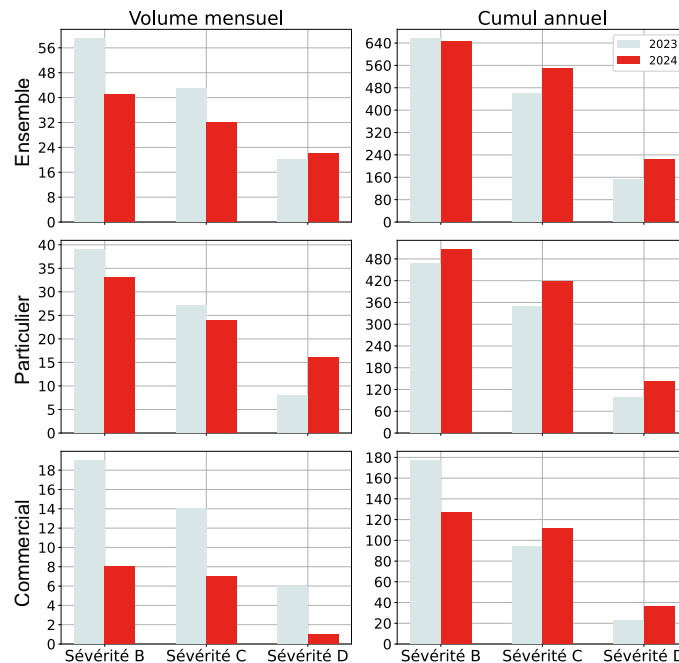


### GÉOGRAPHIE

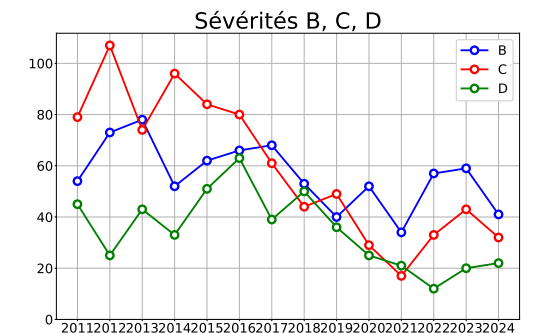
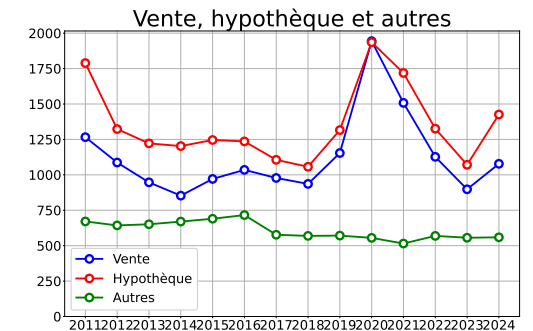


### SÉVÉRITÉS B, C, D

	Volume mensuel			Cumul annuel			
	2023	2024	variation	2023	2024	variation	
<b>Ensemble</b>							
Sévérité B	59	41	-44 % ↓	656	646	-2 % ↓	↓
Sévérité C	43	32	-34 % ↓	459	550	17 % ↑	↑
Sévérité D	20	22	9 % ↑	152	222	32 % ↑	↑
<b>Total</b>	<b>122</b>	<b>95</b>	<b>-28 % ↓</b>	<b>1267</b>	<b>1418</b>	<b>11 % ↑</b>	↑
<b>Particulier</b>							
Sévérité B	39	33	-18 % ↓	468	506	8 % ↑	↑
Sévérité C	27	24	-12 % ↓	349	418	17 % ↑	↑
Sévérité D	8	16	50 % ↑	98	141	30 % ↑	↑
<b>Total</b>	<b>74</b>	<b>73</b>	<b>-1 % ↓</b>	<b>915</b>	<b>1065</b>	<b>14 % ↑</b>	↑
<b>Commercial</b>							
Sévérité B	19	8	-138 % ↓	177	127	-39 % ↓	↓
Sévérité C	14	7	-100 % ↓	94	111	15 % ↑	↑
Sévérité D	6	1	-500 % ↓	23	36	36 % ↑	↑
<b>Total</b>	<b>39</b>	<b>16</b>	<b>-144 % ↓</b>	<b>294</b>	<b>274</b>	<b>-7 % ↓</b>	↓

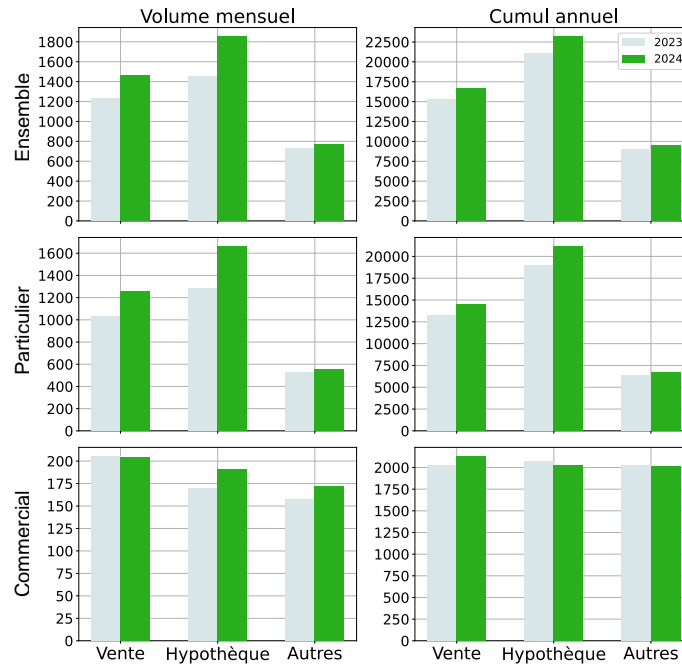


### TENDANCES HISTORIQUES

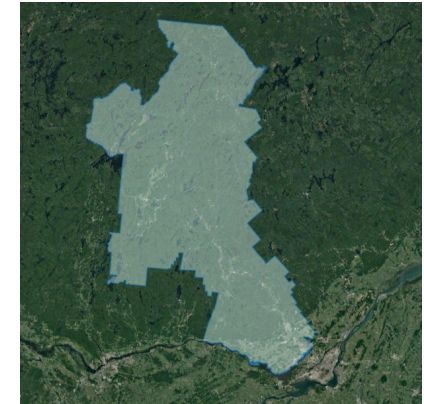


### VENTE, HYPOTHÈQUE ET AUTRES

	Volume mensuel			Cumul annuel			
	2023	2024	variation	2023	2024	variation	
<b>Ensemble</b>							
Vente	1235	1460	15 % ↑	15282	16675	8 % ↑	↑
Hypothèque	1454	1851	21 % ↑	21081	23161	9 % ↑	↑
Autres	731	767	5 % ↑	9019	9446	5 % ↑	↑
<b>Total</b>	<b>3420</b>	<b>4078</b>	<b>16 % ↑</b>	<b>45382</b>	<b>49282</b>	<b>8 % ↑</b>	↑
<b>Particulier</b>							
Vente	1029	1256	18 % ↑	13250	14539	9 % ↑	↑
Hypothèque	1284	1659	23 % ↑	19005	21117	10 % ↑	↑
Autres	523	551	5 % ↑	6312	6742	6 % ↑	↑
<b>Total</b>	<b>2836</b>	<b>3466</b>	<b>18 % ↑</b>	<b>38567</b>	<b>42398</b>	<b>9 % ↑</b>	↑
<b>Commercial</b>							
Vente	205	204	-0,5 % ↓	2025	2126	5 % ↑	↑
Hypothèque	170	191	11 % ↑	2070	2031	-2 % ↓	↓
Autres	158	172	8 % ↑	2025	2010	-0,7 % ↓	↓
<b>Total</b>	<b>533</b>	<b>567</b>	<b>6 % ↑</b>	<b>6120</b>	<b>6167</b>	<b>0,8 % ↑</b>	↑

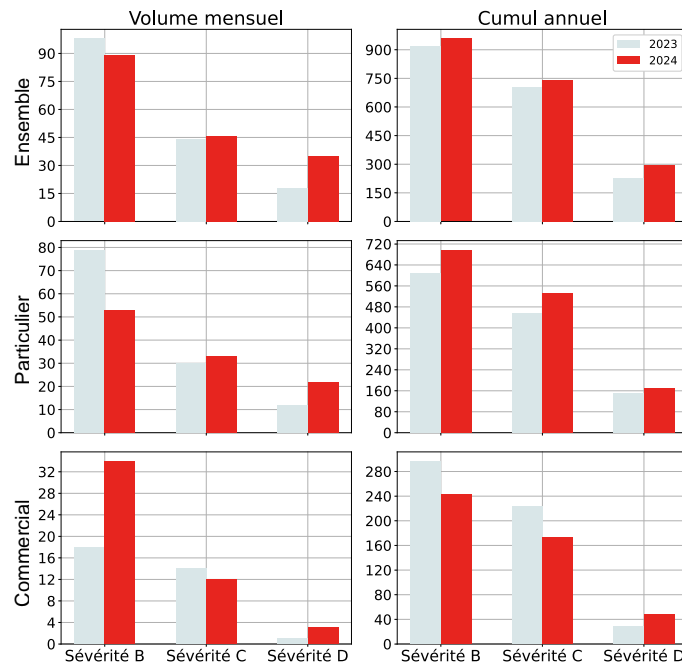


### GÉOGRAPHIE



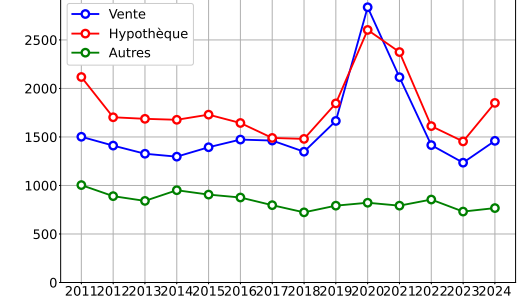
### SÉVÉRITÉS B, C, D

	Volume mensuel			Cumul annuel			
	2023	2024	variation	2023	2024	variation	
<b>Ensemble</b>							
Sévérité B	98	89	-10 % ↓	920	959	4 % ↑	↑
Sévérité C	44	46	4 % ↑	704	740	5 % ↑	↑
Sévérité D	18	35	49 % ↑	228	295	23 % ↑	↑
<b>Total</b>	<b>160</b>	<b>170</b>	<b>6 % ↑</b>	<b>1852</b>	<b>1994</b>	<b>7 % ↑</b>	↑
<b>Particulier</b>							
Sévérité B	79	53	-49 % ↓	608	698	13 % ↑	↑
Sévérité C	30	33	9 % ↑	457	533	14 % ↑	↑
Sévérité D	12	22	45 % ↑	149	170	12 % ↑	↑
<b>Total</b>	<b>121</b>	<b>108</b>	<b>-12 % ↓</b>	<b>1214</b>	<b>1401</b>	<b>13 % ↑</b>	↑
<b>Commercial</b>							
Sévérité B	18	34	47 % ↑	297	243	-22 % ↓	↓
Sévérité C	14	12	-17 % ↓	223	173	-29 % ↓	↓
Sévérité D	1	3	67 % ↑	29	48	40 % ↑	↑
<b>Total</b>	<b>33</b>	<b>49</b>	<b>33 % ↑</b>	<b>549</b>	<b>464</b>	<b>-18 % ↓</b>	↓

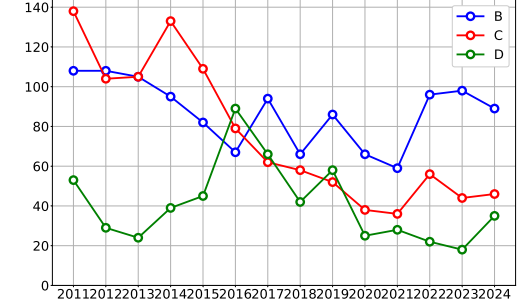


### TENDANCES HISTORIQUES

#### Vente, hypothèque et autres

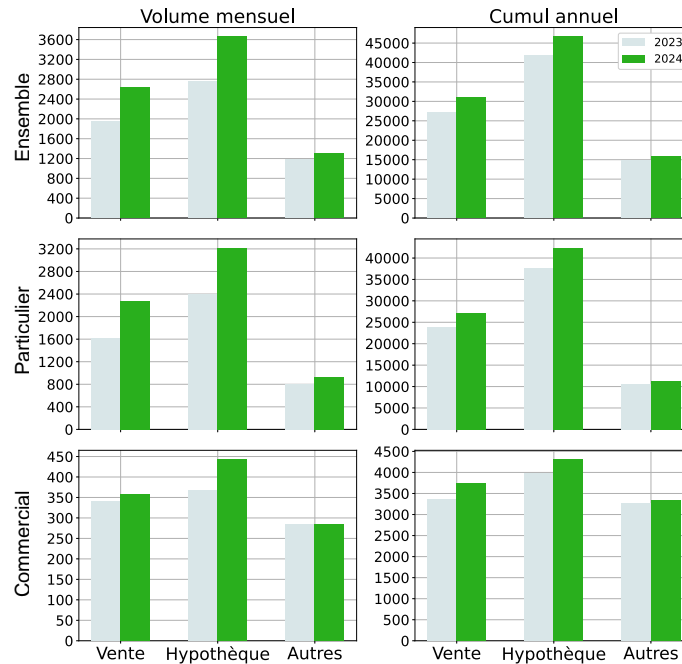


#### Sévérités B, C, D

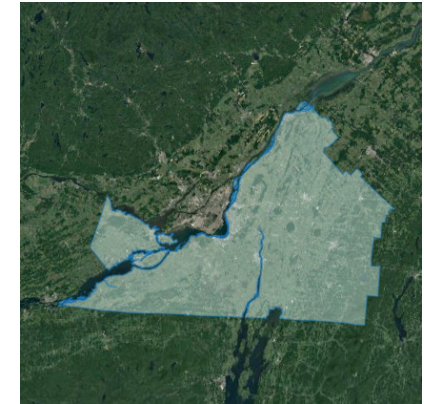


### VENTE, HYPOTHÈQUE ET AUTRES

	Volume mensuel			Cumul annuel			
	2023	2024	variation	2023	2024	variation	
<b>Ensemble</b>							
Vente	1955	2628	26 % ↑	27227	30881	12 % ↑	
Hypothèque	2763	3660	25 % ↑	41678	46662	11 % ↑	
Autres	1171	1297	10 % ↑	14871	15763	6 % ↑	
<b>Total</b>	<b>5889</b>	<b>7585</b>	<b>22 % ↑</b>	<b>83776</b>	<b>93306</b>	<b>10 % ↑</b>	
<b>Particulier</b>							
Vente	1614	2271	29 % ↑	23857	27135	12 % ↑	
Hypothèque	2395	3216	26 % ↑	37690	42339	11 % ↑	
Autres	801	930	14 % ↑	10561	11389	7 % ↑	
<b>Total</b>	<b>4810</b>	<b>6417</b>	<b>25 % ↑</b>	<b>72108</b>	<b>80863</b>	<b>11 % ↑</b>	
<b>Commercial</b>							
Vente	340	357	5 % ↑	3365	3738	10 % ↑	
Hypothèque	368	443	17 % ↑	3980	4310	8 % ↑	
Autres	285	284	-0,4 % ↓	3274	3347	2 % ↑	
<b>Total</b>	<b>993</b>	<b>1084</b>	<b>8 % ↑</b>	<b>10619</b>	<b>11395</b>	<b>7 % ↑</b>	

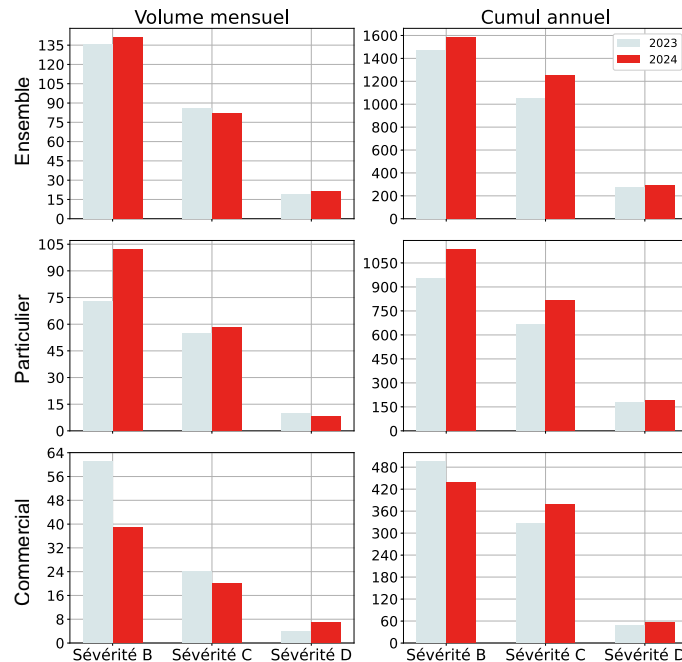


### GÉOGRAPHIE



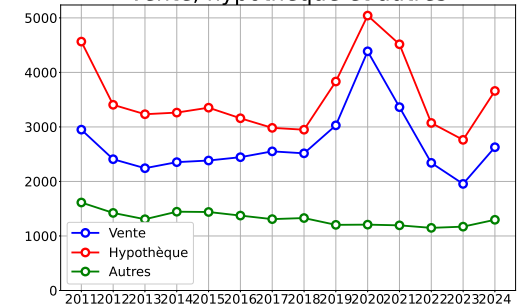
### SÉVÉRITÉS B, C, D

	Volume mensuel			Cumul annuel			
	2023	2024	variation	2023	2024	variation	
<b>Ensemble</b>							
Sévérité B	136	141	4 % ↑	1468	1583	7 % ↑	
Sévérité C	86	82	-5 % ↓	1056	1256	16 % ↑	
Sévérité D	19	21	10 % ↑	271	293	8 % ↑	
<b>Total</b>	<b>241</b>	<b>244</b>	<b>1 % ↑</b>	<b>2795</b>	<b>3132</b>	<b>11 % ↑</b>	
<b>Particulier</b>							
Sévérité B	73	102	28 % ↑	955	1134	16 % ↑	
Sévérité C	55	58	5 % ↑	667	818	18 % ↑	
Sévérité D	10	8	-25 % ↓	176	188	6 % ↑	
<b>Total</b>	<b>138</b>	<b>168</b>	<b>18 % ↑</b>	<b>1798</b>	<b>2140</b>	<b>16 % ↑</b>	
<b>Commercial</b>							
Sévérité B	61	39	-56 % ↓	495	437	-13 % ↓	
Sévérité C	24	20	-20 % ↓	325	377	14 % ↑	
Sévérité D	4	7	43 % ↑	49	56	12 % ↑	
<b>Total</b>	<b>89</b>	<b>66</b>	<b>-35 % ↓</b>	<b>869</b>	<b>870</b>	<b>0,1 % ↑</b>	

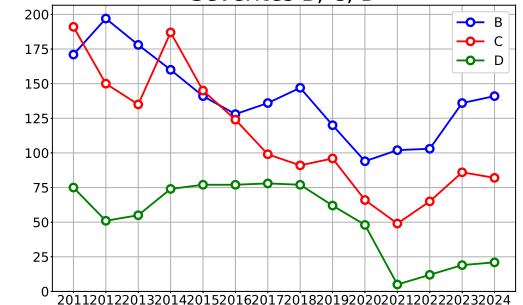


### TENDANCES HISTORIQUES

#### Vente, hypothèque et autres

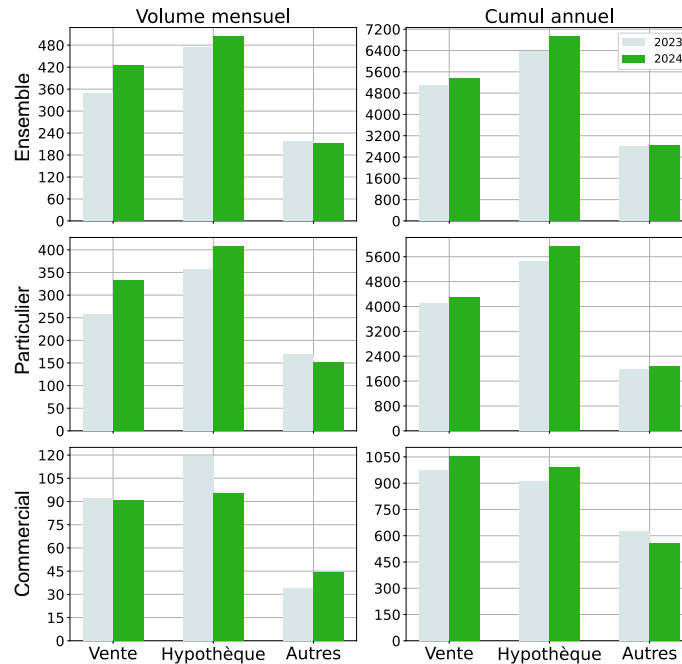


#### Sévérités B, C, D



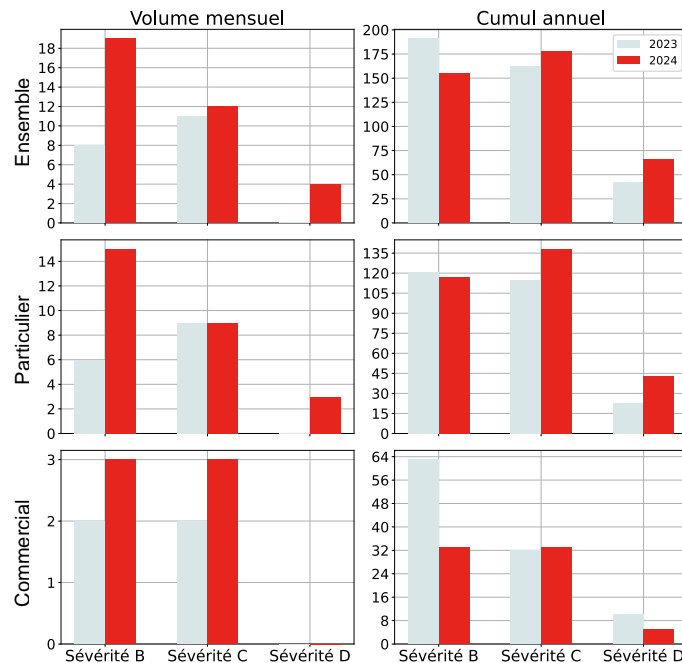
### VENTE, HYPOTHÈQUE ET AUTRES

	Volume mensuel			Cumul annuel			
	2023	2024	variation	2023	2024	variation	
<b>Ensemble</b>							
Vente	349	424	18 % ↑	5079	5347	5 % ↑	↑
Hypothèque	475	503	6 % ↑	6365	6917	8 % ↑	↑
Autres	218	212	-3 % ↓	2803	2834	1 % ↑	↑
<b>Total</b>	<b>1042</b>	<b>1139</b>	<b>9 % ↑</b>	<b>14247</b>	<b>15098</b>	<b>6 % ↑</b>	↑
<b>Particulier</b>							
Vente	257	332	23 % ↑	4104	4289	4 % ↑	↑
Hypothèque	356	407	13 % ↑	5447	5923	8 % ↑	↑
Autres	169	151	-12 % ↓	1980	2085	5 % ↑	↑
<b>Total</b>	<b>782</b>	<b>890</b>	<b>12 % ↑</b>	<b>11531</b>	<b>12297</b>	<b>6 % ↑</b>	↑
<b>Commercial</b>							
Vente	92	91	-1 % ↓	973	1052	8 % ↑	↑
Hypothèque	119	95	-25 % ↓	910	989	8 % ↑	↑
Autres	34	44	23 % ↑	624	558	-12 % ↓	↓
<b>Total</b>	<b>245</b>	<b>230</b>	<b>-7 % ↓</b>	<b>2507</b>	<b>2599</b>	<b>4 % ↑</b>	↑



### SÉVÉRITÉS B, C, D

	Volume mensuel			Cumul annuel			
	2023	2024	variation	2023	2024	variation	
<b>Ensemble</b>							
Sévérité B	8	19	58 % ↑	191	155	-23 % ↓	↓
Sévérité C	11	12	8 % ↑	162	178	9 % ↑	↑
Sévérité D	0	4	100 % ↑	42	66	36 % ↑	↑
<b>Total</b>	<b>19</b>	<b>35</b>	<b>46 % ↑</b>	<b>395</b>	<b>399</b>	<b>1 % ↑</b>	↑
<b>Particulier</b>							
Sévérité B	6	15	60 % ↑	121	117	-3 % ↓	↓
Sévérité C	9	9	0 %	115	138	17 % ↑	↑
Sévérité D	0	3	100 % ↑	23	43	47 % ↑	↑
<b>Total</b>	<b>15</b>	<b>27</b>	<b>44 % ↑</b>	<b>259</b>	<b>298</b>	<b>13 % ↑</b>	↑
<b>Commercial</b>							
Sévérité B	2	3	33 % ↑	63	33	-91 % ↓	↓
Sévérité C	2	3	33 % ↑	32	33	3 % ↑	↑
Sévérité D	0	0	0 %	10	5	-100 % ↓	↓
<b>Total</b>	<b>4</b>	<b>6</b>	<b>33 % ↑</b>	<b>105</b>	<b>71</b>	<b>-48 % ↓</b>	↓

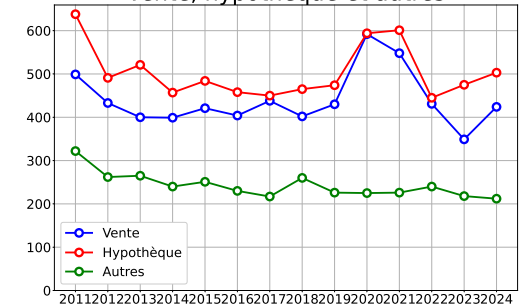


### GÉOGRAPHIE

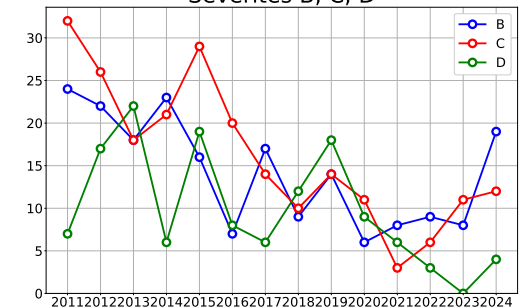


### TENDANCES HISTORIQUES

#### Vente, hypothèque et autres



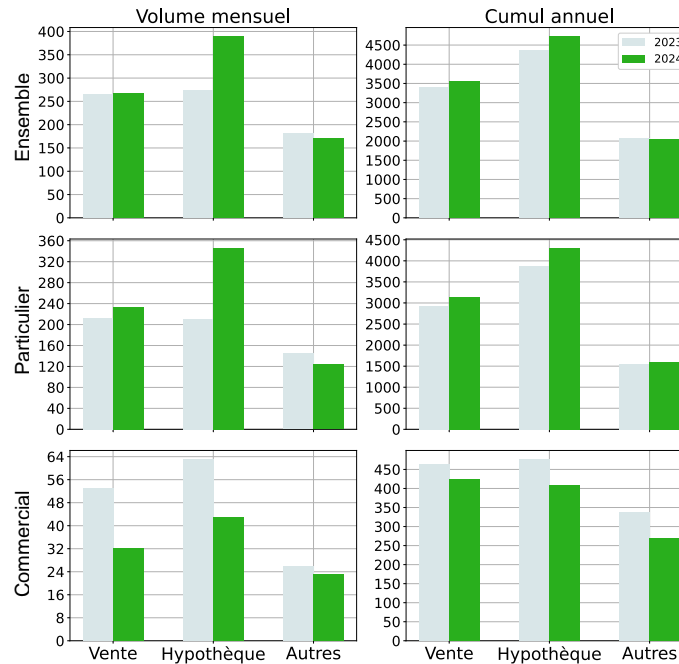
#### Sévérités B, C, D



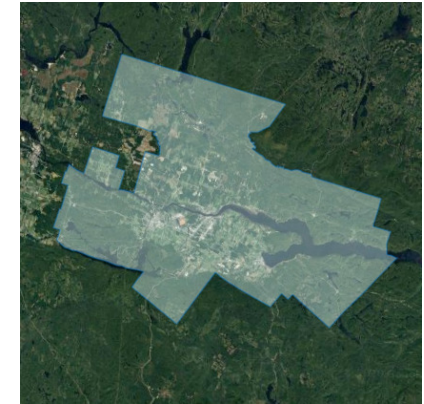
## RÉGIONS MÉTROPOLITAINES DE RECENSEMENT

### VENTE, HYPOTHÈQUE ET AUTRES

	Volume mensuel			Cumul annuel			
	2023	2024	variation	2023	2024	variation	
<b>Ensemble</b>							
Vente	265	267	0,7 % ↑	3402	3566	5 % ↑	↑
Hypothèque	274	389	30 % ↑	4354	4720	8 % ↑	↑
Autres	181	170	-6 % ↓	2081	2052	-1 % ↓	↓
<b>Total</b>	<b>720</b>	<b>826</b>	<b>13 % ↑</b>	<b>9837</b>	<b>10338</b>	<b>5 % ↑</b>	↑
<b>Particulier</b>							
Vente	212	234	9 % ↑	2935	3137	6 % ↑	↑
Hypothèque	211	346	39 % ↑	3874	4304	10 % ↑	↑
Autres	145	124	-17 % ↓	1558	1595	2 % ↑	↑
<b>Total</b>	<b>568</b>	<b>704</b>	<b>19 % ↑</b>	<b>8367</b>	<b>9036</b>	<b>7 % ↑</b>	↑
<b>Commercial</b>							
Vente	53	32	-66 % ↓	464	424	-9 % ↓	↓
Hypothèque	63	43	-47 % ↓	476	409	-16 % ↓	↓
Autres	26	23	-13 % ↓	337	268	-26 % ↓	↓
<b>Total</b>	<b>142</b>	<b>98</b>	<b>-45 % ↓</b>	<b>1277</b>	<b>1101</b>	<b>-16 % ↓</b>	↓

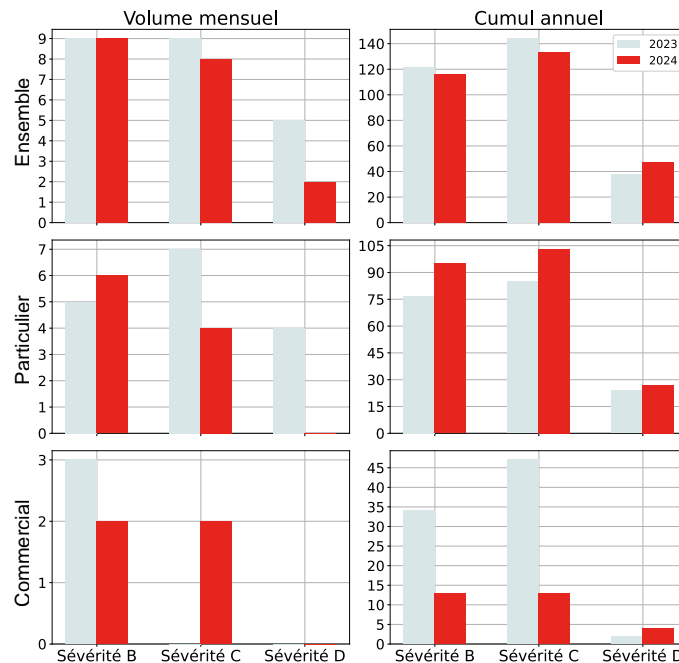


### GÉOGRAPHIE



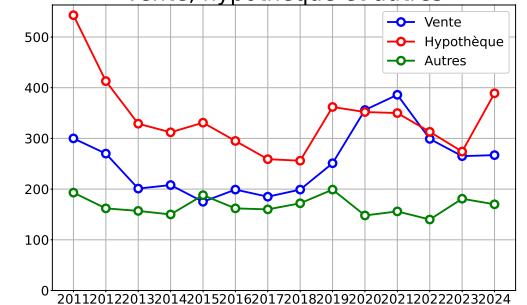
### SÉVÉRITÉS B, C, D

	Volume mensuel			Cumul annuel			
	2023	2024	variation	2023	2024	variation	
<b>Ensemble</b>							
Sévérité B	9	9	0 %	122	116	-5 % ↓	↓
Sévérité C	9	8	-12 % ↓	144	133	-8 % ↓	↓
Sévérité D	5	2	-150 % ↓	38	47	19 % ↑	↑
<b>Total</b>	<b>23</b>	<b>19</b>	<b>-21 % ↓</b>	<b>304</b>	<b>296</b>	<b>-3 % ↓</b>	↓
<b>Particulier</b>							
Sévérité B	5	6	17 % ↑	77	95	19 % ↑	↑
Sévérité C	7	4	-75 % ↓	85	103	17 % ↑	↑
Sévérité D	4	0	-	24	27	11 % ↑	↑
<b>Total</b>	<b>16</b>	<b>10</b>	<b>-60 % ↓</b>	<b>186</b>	<b>225</b>	<b>17 % ↑</b>	↑
<b>Commercial</b>							
Sévérité B	3	2	-50 % ↓	34	13	-162 % ↓	↓
Sévérité C	0	2	100 % ↑	47	13	-262 % ↓	↓
Sévérité D	0	0	0 %	2	4	50 % ↑	↑
<b>Total</b>	<b>3</b>	<b>4</b>	<b>25 % ↑</b>	<b>83</b>	<b>30</b>	<b>-177 % ↓</b>	↓

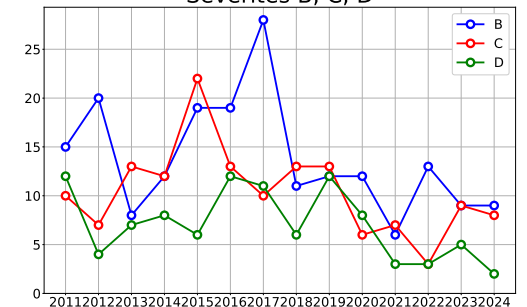


### TENDANCES HISTORIQUES

#### Vente, hypothèque et autres

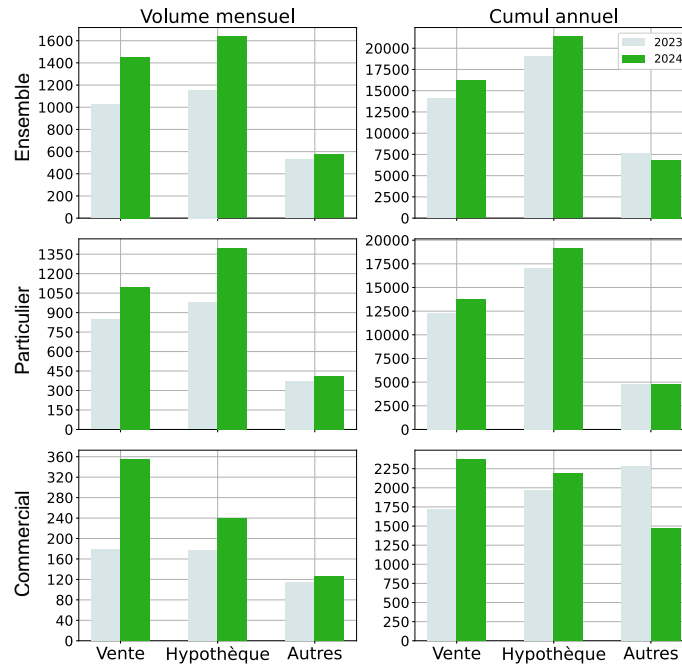


#### Sévérités B, C, D



### VENTE, HYPOTHÈQUE ET AUTRES

	Volume mensuel			Cumul annuel			
	2023	2024	variation	2023	2024	variation	
<b>Ensemble</b>							
Vente	1025	1452	29 % ↑	14071	16182	13 % ↑	↑
Hypothèque	1156	1637	29 % ↑	19015	21368	11 % ↑	↑
Autres	527	577	9 % ↑	7607	6836	-11 % ↓	↓
<b>Total</b>	<b>2708</b>	<b>3666</b>	<b>26 % ↑</b>	<b>40693</b>	<b>44386</b>	<b>8 % ↑</b>	<b>↑</b>
<b>Particulier</b>							
Vente	847	1096	23 % ↑	12350	13802	11 % ↑	↑
Hypothèque	978	1398	30 % ↑	17041	19179	11 % ↑	↑
Autres	372	412	10 % ↑	4779	4815	0,7 % ↑	↑
<b>Total</b>	<b>2197</b>	<b>2906</b>	<b>24 % ↑</b>	<b>34170</b>	<b>37796</b>	<b>10 % ↑</b>	<b>↑</b>
<b>Commercial</b>							
Vente	178	355	50 % ↑	1717	2373	28 % ↑	↑
Hypothèque	177	239	26 % ↑	1968	2187	10 % ↑	↑
Autres	115	127	9 % ↑	2279	1471	-55 % ↓	↓
<b>Total</b>	<b>470</b>	<b>721</b>	<b>35 % ↑</b>	<b>5964</b>	<b>6031</b>	<b>1 % ↑</b>	<b>↑</b>

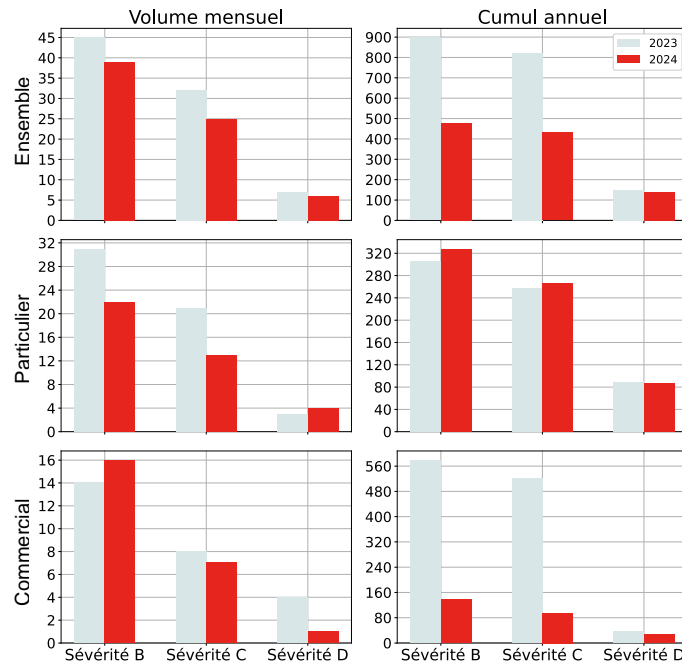


### GÉOGRAPHIE



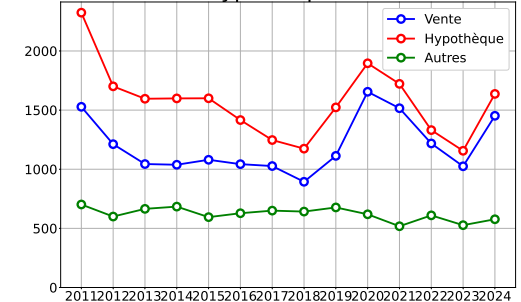
### SÉVÉRITÉS B, C, D

	Volume mensuel			Cumul annuel			
	2023	2024	variation	2023	2024	variation	
<b>Ensemble</b>							
Sévérité B	45	39	-15 % ↓	898	479	-87 % ↓	↓
Sévérité C	32	25	-28 % ↓	821	432	-90 % ↓	↓
Sévérité D	7	6	-17 % ↓	151	138	-9 % ↓	↓
<b>Total</b>	<b>84</b>	<b>70</b>	<b>-20 % ↓</b>	<b>1870</b>	<b>1049</b>	<b>-78 % ↓</b>	<b>↓</b>
<b>Particulier</b>							
Sévérité B	31	22	-41 % ↓	305	328	7 % ↑	↑
Sévérité C	21	13	-62 % ↓	258	266	3 % ↑	↑
Sévérité D	3	4	25 % ↑	89	87	-2 % ↓	↓
<b>Total</b>	<b>55</b>	<b>39</b>	<b>-41 % ↓</b>	<b>652</b>	<b>681</b>	<b>4 % ↑</b>	<b>↑</b>
<b>Commercial</b>							
Sévérité B	14	16	12 % ↑	579	139	-317 % ↓	↓
Sévérité C	8	7	-14 % ↓	520	95	-447 % ↓	↓
Sévérité D	4	1	-300 % ↓	35	28	-25 % ↓	↓
<b>Total</b>	<b>26</b>	<b>24</b>	<b>-8 % ↓</b>	<b>1134</b>	<b>262</b>	<b>-333 % ↓</b>	<b>↓</b>

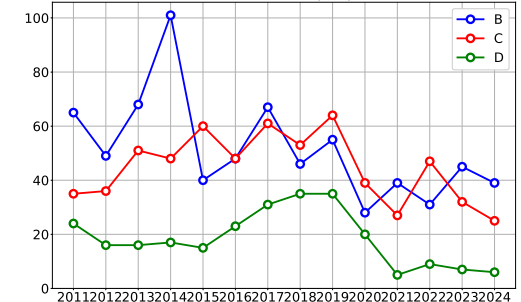


### TENDANCES HISTORIQUES

#### Vente, hypothèque et autres

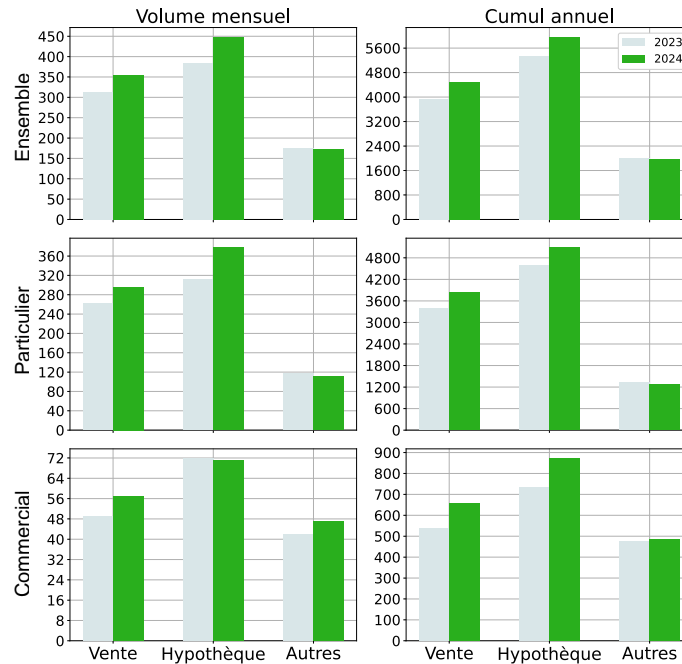


#### Sévérités B, C, D

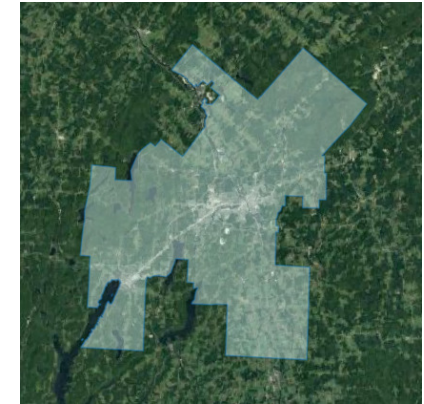


### VENTE, HYPOTHÈQUE ET AUTRES

	Volume mensuel			Cumul annuel		
	2023	2024	variation	2023	2024	variation
<b>Ensemble</b>						
Vente	312	354	12 % ↑	3929	4503	13 % ↑
Hypothèque	384	449	14 % ↑	5328	5973	11 % ↑
Autres	176	172	-2 % ↓	2017	1980	-2 % ↓
<b>Total</b>	<b>872</b>	<b>975</b>	<b>11 % ↑</b>	<b>11274</b>	<b>12456</b>	<b>9 % ↑</b>
<b>Particulier</b>						
Vente	262	296	11 % ↑	3380	3837	12 % ↑
Hypothèque	312	378	17 % ↑	4585	5093	10 % ↑
Autres	117	111	-5 % ↓	1337	1273	-5 % ↓
<b>Total</b>	<b>691</b>	<b>785</b>	<b>12 % ↑</b>	<b>9302</b>	<b>10203</b>	<b>9 % ↑</b>
<b>Commercial</b>						
Vente	49	57	14 % ↑	540	658	18 % ↑
Hypothèque	72	71	-1 % ↓	734	874	16 % ↑
Autres	42	47	11 % ↑	475	487	2 % ↑
<b>Total</b>	<b>163</b>	<b>175</b>	<b>7 % ↑</b>	<b>1749</b>	<b>2019</b>	<b>13 % ↑</b>

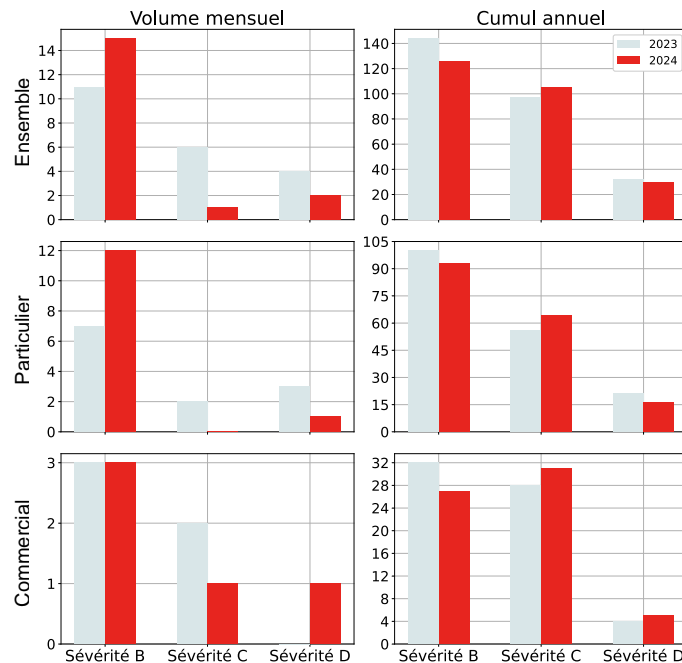


### GÉOGRAPHIE



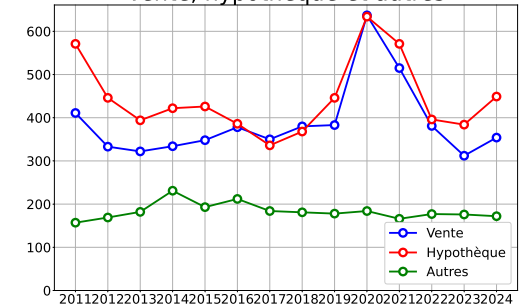
### SÉVÉRITÉS B, C, D

	Volume mensuel			Cumul annuel		
	2023	2024	variation	2023	2024	variation
<b>Ensemble</b>						
Sévérité B	11	15	27 % ↑	144	126	-14 % ↓
Sévérité C	6	1	-500 % ↓	97	105	8 % ↑
Sévérité D	4	2	-100 % ↓	32	30	-7 % ↓
<b>Total</b>	<b>21</b>	<b>18</b>	<b>-17 % ↓</b>	<b>273</b>	<b>261</b>	<b>-5 % ↓</b>
<b>Particulier</b>						
Sévérité B	7	12	42 % ↑	100	93	-8 % ↓
Sévérité C	2	0	-	56	64	12 % ↑
Sévérité D	3	1	-200 % ↓	21	16	-31 % ↓
<b>Total</b>	<b>12</b>	<b>13</b>	<b>8 % ↑</b>	<b>177</b>	<b>173</b>	<b>-2 % ↓</b>
<b>Commercial</b>						
Sévérité B	3	3	0 %	32	27	-19 % ↓
Sévérité C	2	1	-100 % ↓	28	31	10 % ↑
Sévérité D	0	1	100 % ↑	4	5	20 % ↑
<b>Total</b>	<b>5</b>	<b>5</b>	<b>0 %</b>	<b>64</b>	<b>63</b>	<b>-2 % ↓</b>

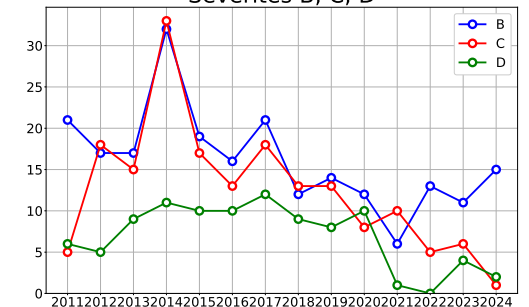


### TENDANCES HISTORIQUES

#### Vente, hypothèque et autres

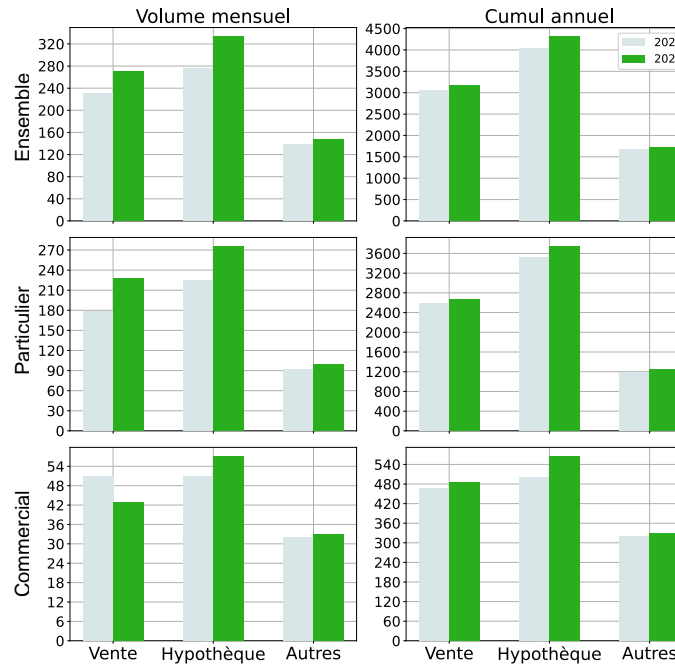


#### Sévérités B, C, D



### VENTE, HYPOTHÈQUE ET AUTRES

	Volume mensuel			Cumul annuel			
	2023	2024	variation	2023	2024	variation	
<b>Ensemble</b>							
Vente	230	271	15 % ↑	3064	3162	3 % ↑	↑
Hypothèque	276	333	17 % ↑	4032	4309	6 % ↑	↑
Autres	138	148	7 % ↑	1666	1709	3 % ↑	↑
<b>Total</b>	<b>644</b>	<b>752</b>	<b>14 % ↑</b>	<b>8762</b>	<b>9180</b>	<b>5 % ↑</b>	↑
<b>Particulier</b>							
Vente	179	227	21 % ↑	2590	2672	3 % ↑	↑
Hypothèque	225	275	18 % ↑	3525	3737	6 % ↑	↑
Autres	92	100	8 % ↑	1182	1240	5 % ↑	↑
<b>Total</b>	<b>496</b>	<b>602</b>	<b>18 % ↑</b>	<b>7297</b>	<b>7649</b>	<b>5 % ↑</b>	↑
<b>Commercial</b>							
Vente	51	43	-19 % ↓	468	485	4 % ↑	↑
Hypothèque	51	57	11 % ↑	502	564	11 % ↑	↑
Autres	32	33	3 % ↑	321	328	2 % ↑	↑
<b>Total</b>	<b>134</b>	<b>133</b>	<b>-0,8 % ↓</b>	<b>1291</b>	<b>1377</b>	<b>6 % ↑</b>	↑

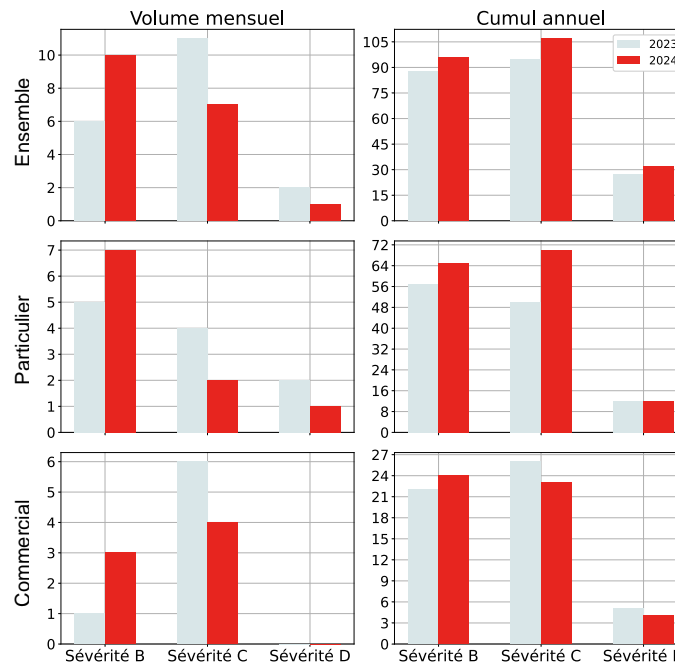


### GÉOGRAPHIE



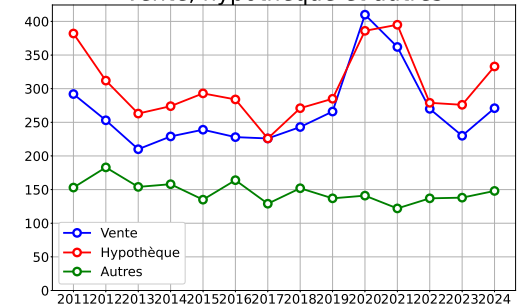
### SÉVÉRITÉS B, C, D

	Volume mensuel			Cumul annuel			
	2023	2024	variation	2023	2024	variation	
<b>Ensemble</b>							
Sévérité B	6	10	40 % ↑	88	96	8 % ↑	↑
Sévérité C	11	7	-57 % ↓	95	107	11 % ↑	↑
Sévérité D	2	1	-100 % ↓	27	32	16 % ↑	↑
<b>Total</b>	<b>19</b>	<b>18</b>	<b>-6 % ↓</b>	<b>210</b>	<b>235</b>	<b>11 % ↑</b>	↑
<b>Particulier</b>							
Sévérité B	5	7	29 % ↑	57	65	12 % ↑	↑
Sévérité C	4	2	-100 % ↓	50	70	29 % ↑	↑
Sévérité D	2	1	-100 % ↓	12	12	0 %	
<b>Total</b>	<b>11</b>	<b>10</b>	<b>-10 % ↓</b>	<b>119</b>	<b>147</b>	<b>19 % ↑</b>	↑
<b>Commercial</b>							
Sévérité B	1	3	67 % ↑	22	24	8 % ↑	↑
Sévérité C	6	4	-50 % ↓	26	23	-13 % ↓	↓
Sévérité D	0	0	0 %	5	4	-25 % ↓	↓
<b>Total</b>	<b>7</b>	<b>7</b>	<b>0 %</b>	<b>53</b>	<b>51</b>	<b>-4 % ↓</b>	↓

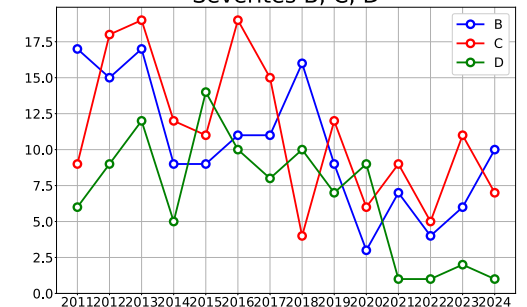


### TENDANCES HISTORIQUES

#### Vente, hypothèque et autres

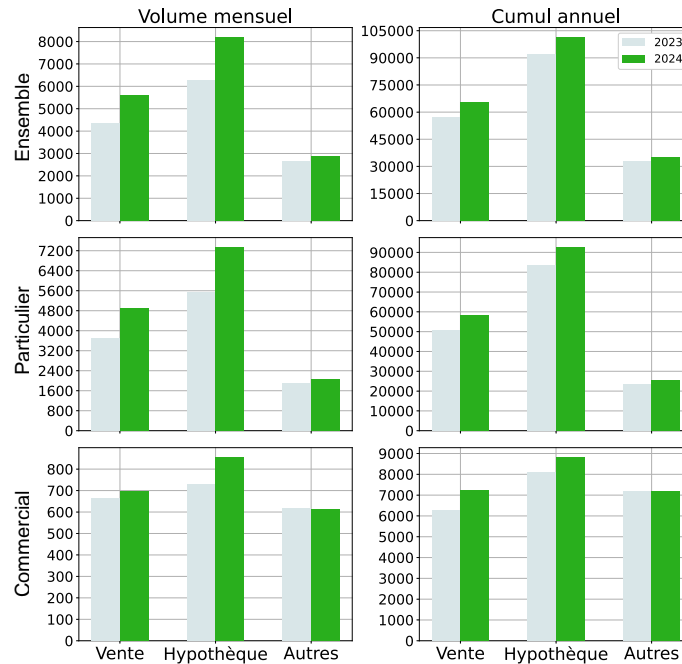


#### Sévérités B, C, D

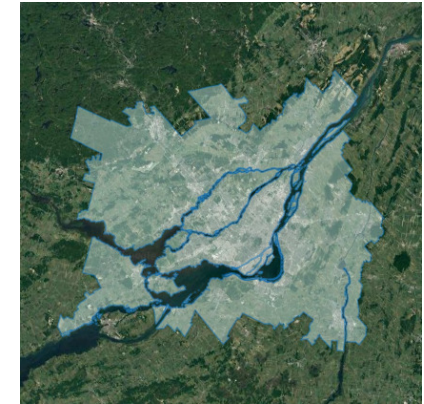


### VENTE, HYPOTHÈQUE ET AUTRES

	Volume mensuel			Cumul annuel			
	2023	2024	variation	2023	2024	variation	
<b>Ensemble</b>							
Vente	4350	5609	22 % ↑	57044	65531	13 % ↑	↑
Hypothèque	6271	8216	24 % ↑	91846	101680	10 % ↑	↑
Autres	2665	2873	7 % ↑	32934	34863	6 % ↑	↑
<b>Total</b>	<b>13286</b>	<b>16698</b>	<b>20 % ↑</b>	<b>181824</b>	<b>202074</b>	<b>10 % ↑</b>	↑
<b>Particulier</b>							
Vente	3687	4912	25 % ↑	50746	58289	13 % ↑	↑
Hypothèque	5542	7357	25 % ↑	83744	92823	10 % ↑	↑
Autres	1888	2074	9 % ↑	23626	25523	7 % ↑	↑
<b>Total</b>	<b>11117</b>	<b>14343</b>	<b>22 % ↑</b>	<b>158116</b>	<b>176635</b>	<b>10 % ↑</b>	↑
<b>Commercial</b>							
Vente	662	697	5 % ↑	6288	7232	13 % ↑	↑
Hypothèque	728	857	15 % ↑	8085	8838	9 % ↑	↑
Autres	617	615	-0,3 % ↓	7180	7176	-0,1 % ↓	↓
<b>Total</b>	<b>2007</b>	<b>2169</b>	<b>7 % ↑</b>	<b>21553</b>	<b>23246</b>	<b>7 % ↑</b>	↑

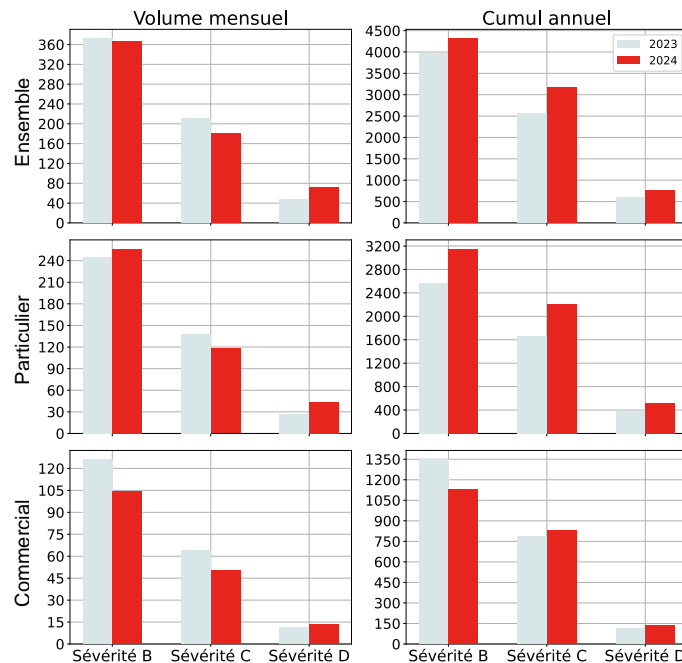


### GÉOGRAPHIE

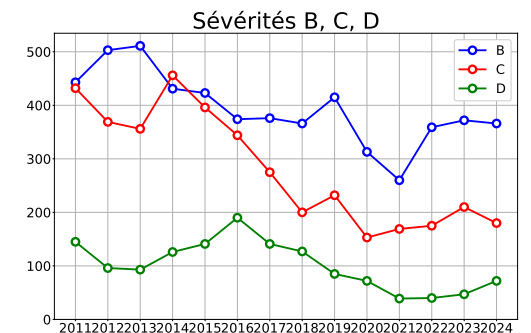
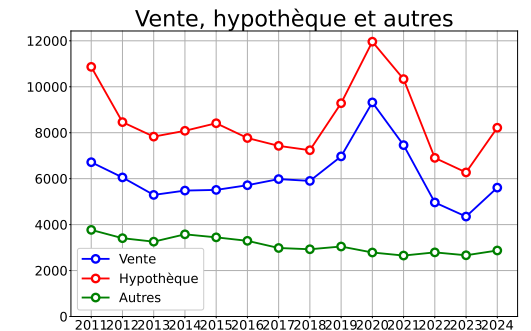


### SÉVÉRITÉS B, C, D

	Volume mensuel			Cumul annuel			
	2023	2024	variation	2023	2024	variation	
<b>Ensemble</b>							
Sévérité B	372	366	-2 % ↓	3967	4314	8 % ↑	↑
Sévérité C	210	180	-17 % ↓	2574	3180	19 % ↑	↑
Sévérité D	47	72	35 % ↑	591	761	22 % ↑	↑
<b>Total</b>	<b>629</b>	<b>618</b>	<b>-2 % ↓</b>	<b>7132</b>	<b>8255</b>	<b>14 % ↑</b>	↑
<b>Particulier</b>							
Sévérité B	245	256	4 % ↑	2575	3148	18 % ↑	↑
Sévérité C	138	118	-17 % ↓	1666	2205	24 % ↑	↑
Sévérité D	27	44	39 % ↑	387	522	26 % ↑	↑
<b>Total</b>	<b>410</b>	<b>418</b>	<b>2 % ↑</b>	<b>4628</b>	<b>5875</b>	<b>21 % ↑</b>	↑
<b>Commercial</b>							
Sévérité B	126	104	-21 % ↓	1347	1129	-19 % ↓	↓
Sévérité C	64	50	-28 % ↓	785	831	6 % ↑	↑
Sévérité D	11	13	15 % ↑	116	137	15 % ↑	↑
<b>Total</b>	<b>201</b>	<b>167</b>	<b>-20 % ↓</b>	<b>2248</b>	<b>2097</b>	<b>-7 % ↓</b>	↓

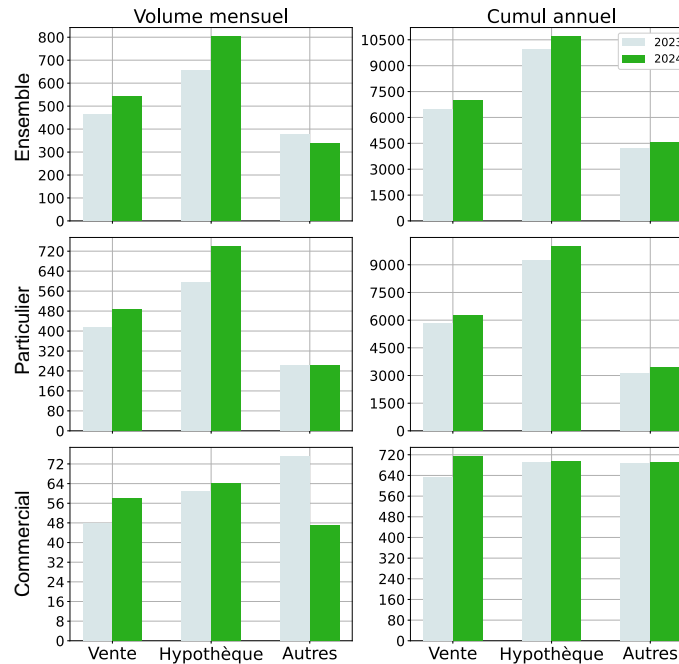


### TENDANCES HISTORIQUES

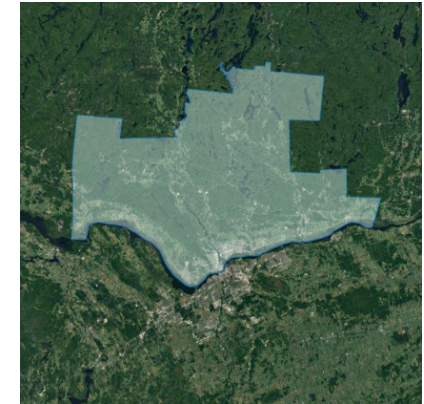


### VENTE, HYPOTHÈQUE ET AUTRES

	Volume mensuel			Cumul annuel			
	2023	2024	variation	2023	2024	variation	
<b>Ensemble</b>							
Vente	462	544	15 % ↑	6462	6959	7 % ↑	↑
Hypothèque	657	802	18 % ↑	9930	10678	7 % ↑	↑
Autres	375	339	-11 % ↓	4206	4573	8 % ↑	↑
<b>Total</b>	<b>1494</b>	<b>1685</b>	<b>11 % ↑</b>	<b>20598</b>	<b>22210</b>	<b>7 % ↑</b>	↑
<b>Particulier</b>							
Vente	413	486	15 % ↑	5824	6239	7 % ↑	↑
Hypothèque	596	738	19 % ↑	9234	9982	7 % ↑	↑
Autres	261	263	0,8 % ↑	3127	3462	10 % ↑	↑
<b>Total</b>	<b>1270</b>	<b>1487</b>	<b>15 % ↑</b>	<b>18185</b>	<b>19683</b>	<b>8 % ↑</b>	↑
<b>Commercial</b>							
Vente	48	58	17 % ↑	631	713	12 % ↑	↑
Hypothèque	61	64	5 % ↑	690	693	0,4 % ↑	↑
Autres	75	47	-60 % ↓	689	691	0,3 % ↑	↑
<b>Total</b>	<b>184</b>	<b>169</b>	<b>-9 % ↓</b>	<b>2010</b>	<b>2097</b>	<b>4 % ↑</b>	↑

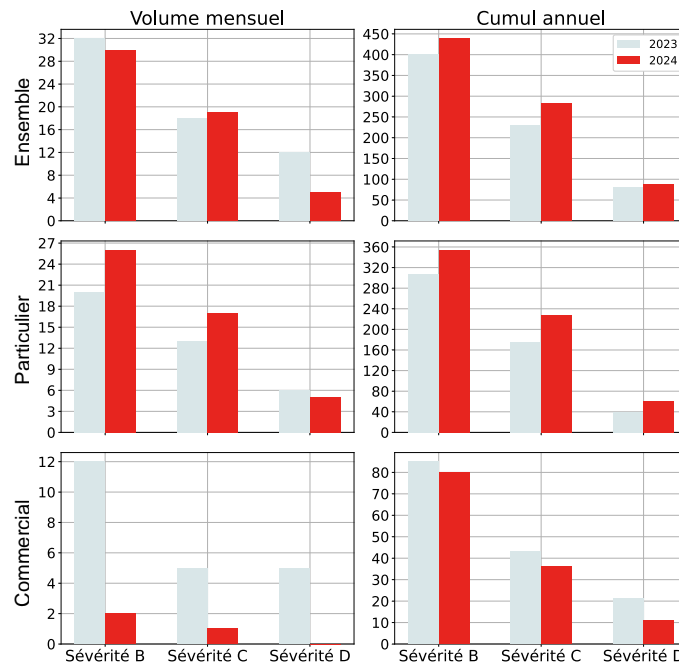


### GÉOGRAPHIE



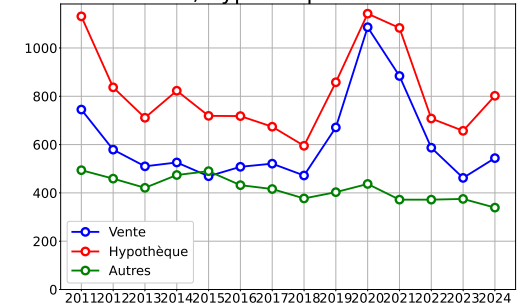
### SÉVÉRITÉS B, C, D

	Volume mensuel			Cumul annuel			
	2023	2024	variation	2023	2024	variation	
<b>Ensemble</b>							
Sévérité B	32	30	-7 % ↓	401	439	9 % ↑	↑
Sévérité C	18	19	5 % ↑	230	283	19 % ↑	↑
Sévérité D	12	5	-140 % ↓	80	87	8 % ↑	↑
<b>Total</b>	<b>62</b>	<b>54</b>	<b>-15 % ↓</b>	<b>711</b>	<b>809</b>	<b>12 % ↑</b>	↑
<b>Particulier</b>							
Sévérité B	20	26	23 % ↑	308	354	13 % ↑	↑
Sévérité C	13	17	24 % ↑	176	228	23 % ↑	↑
Sévérité D	6	5	-20 % ↓	39	61	36 % ↑	↑
<b>Total</b>	<b>39</b>	<b>48</b>	<b>19 % ↑</b>	<b>523</b>	<b>643</b>	<b>19 % ↑</b>	↑
<b>Commercial</b>							
Sévérité B	12	2	-500 % ↓	85	80	-6 % ↓	↓
Sévérité C	5	1	-400 % ↓	43	36	-19 % ↓	↓
Sévérité D	5	0	-	21	11	-91 % ↓	↓
<b>Total</b>	<b>22</b>	<b>3</b>	<b>-633 % ↓</b>	<b>149</b>	<b>127</b>	<b>-17 % ↓</b>	↓

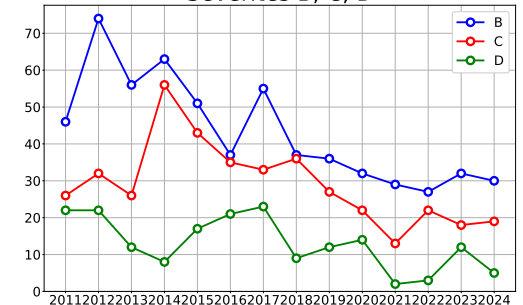


### TENDANCES HISTORIQUES

#### Vente, hypothèque et autres



#### Sévérités B, C, D





<https://www.terram.io>